





Casa abierta al tiempo

---

**ANEXO**  
**INFORME PRESUPUESTAL 2009**

---



Casa abierta al tiempo

---

## I. INFORME PRESUPUESTAL DE INGRESOS Y EGRESOS 2009

---



UNIVERSIDAD AUTÓNOMA METROPOLITANA  
INFORME PRESUPUESTAL 2009

PRESUPUESTO 2009

DICIEMBRE

(miles de pesos)

INGRESOS

EGRESOS

	APROBADO COLEGIO ACADÉMICO	MODIFICADO ANUAL	MODIFICADO - COL. ACAD.
RESULTADO PRESUPUESTAL 2008	14,950	14,950	0
RESERVA COMPLEMENTARIA PARA PROYECTOS INSTITUCIONALES 2009	360,606	360,606	0
(SUMA 1)	375,556	375,556	0
ASIGNACIÓN ORIGINAL			
GASTO DE OPERACIÓN E INVERSIÓN	4,115,920	4,115,920	0
AMPLIACIÓN DE INFRAESTRUCTURA BÁSICA	350,000	350,000	0
REDUCCIONES A LA ASIGNACIÓN ORIGINAL	0	(42,829)	(42,829)
AMPLIACIÓN SERVICIOS PERSONALES	82,000	87,414	5,414
OTRAS AMPLIACIONES	0	36,425	36,425
INGRESOS POR SUBSIDIO 2009 (SUMA 2)	4,547,920	4,546,930	(990)
SERVICIOS ESCOLARES (Cuotas y Servicios)	39,000	43,443	4,443
ADMINISTRACIÓN FINANCIERA	114,270	115,941	1,671
INGRESOS PROPIOS NO ADECUABLES	153,270	159,383	6,113
EDUCACIÓN CONTÍNUA (Cursos y Diplomados)	35,250	37,908	2,658
CAFETERÍAS	13,173	14,436	1,263
LIBRERÍAS	11,654	11,214	(440)
SERVICIOS A LA COMUNIDAD	10,521	20,465	9,944
EXTRAORDINARIOS	2,742	8,879	6,137
INGRESOS PROPIOS ADECUABLES	73,340	92,901	19,561
INGRESOS PROPIOS 2009 (SUMA 3)	226,610	252,284	25,674

	APROBADO COLEGIO ACADÉMICO	MODIFICADO ANUAL	MODIFICADO - COL. ACAD.
REMUNERACIONES	1,505,761	1,534,548	28,787
PRESTACIONES	1,012,538	953,728	(58,810)
BECAS Y ESTÍMULOS	739,655	751,762	12,107
IMPUESTOS	235,876	(18,569)	(254,445)
REMUNERACIONES, PRESTACIONES, BECAS Y ESTÍMULOS (SUMA 1)	3,493,830	3,221,469	(272,361)
OTROS GASTOS DE OPERACIÓN	430,784	722,846	292,062
MANTENIMIENTO	119,348	96,957	(22,391)
INVERSIÓN BIENES INMUEBLES	435,377	727,740	292,363
INVERSIÓN BIENES MUEBLES	92,350	271,585	179,235
OTROS GASTOS DE OPERACIÓN E INVERSIÓN (PRIORIDADES 1, 2 Y 3) (SUMA 2)	1,077,859	1,819,128	741,269
OPERACIÓN E INVERSIÓN (SUBTOTAL)	4,571,689	5,040,597	468,908
PROYECTOS INSTITUCIONALES 2009	505,057	317,993	(187,064)
EGRESOS ASOCIADOS A INGRESOS PROPIOS ADECUABLES	73,340	0	(73,340)
RESERVA COMPLEMENTARIA PARA PROYECTOS INSTITUCIONALES 2010	0	130,390	130,390

INGRESOS 2009 (TOTAL)

5,150,086 5,174,770 24,684

PRESUPUESTO A EJERCER 2009 (TOTAL)

5,150,086 5,488,980 338,894

DIFERENCIA INGRESOS - EGRESOS

0 (314,211) (314,211)



UNIVERSIDAD AUTÓNOMA METROPOLITANA  
INFORME PRESUPUESTAL 2009

**RECURSOS 2008**

**DICIEMBRE**

(miles de pesos)

**INGRESOS**

**EGRESOS**

	APROBADO COLEGIO ACADÉMICO	MODIFICADO ANUAL	MODIFICADO - COL. ACAD.
PROVISIONES DE OTROS GASTOS DE OPERACIÓN E INVERSIÓN AUTORIZADAS 2008	248,516	248,516	0
PROVISIONES DE INFRAESTRUCTURA BÁSICA UNIDAD CUAJIMALPA 2008 (CONVENIO S.E.P.)	84,925	84,925	0
RESERVA PARA INFRAESTRUCTURA BÁSICA UNIDAD CUAJIMALPA	70,150	70,150	0
RESERVA PARA CONTINGENCIAS LABORALES	49,126	49,126	0
RESERVA PARA CONTINGENCIAS FISCALES	88,458	88,458	0
RESERVA PROYECTOS INSTITUCIONALES 2008	315,379	315,379	0
RESERVA PROYECTOS INSTITUCIONALES 2007	75,478	75,478	0
REMANENTE DE COMPROMISOS DE AÑOS ANTERIORES	0	10,311	10,311

	APROBADO COLEGIO ACADÉMICO	MODIFICADO ANUAL	MODIFICADO - COL. ACAD.
PROVISIONES DE OTROS GASTOS DE OPERACIÓN E INVERSIÓN AUTORIZADAS 2008	248,516	0	(248,516)
PROVISIONES DE INFRAESTRUCTURA BÁSICA UNIDAD CUAJIMALPA 2008 (CONVENIO S.E.P.)	84,925	0	(84,925)
RESERVA PARA INFRAESTRUCTURA BÁSICA UNIDAD CUAJIMALPA	70,150	118,750	48,600
RESERVA PARA CONTINGENCIAS LABORALES	49,126	99,999	50,873
RESERVA PARA CONTINGENCIAS FISCALES	88,458	314,317	225,859
RESERVA PROYECTOS INSTITUCIONALES 2008	315,379	56,000	(259,379)
RESERVA PROYECTOS INSTITUCIONALES 2007	75,478	0	(75,478)

RECURSOS 2008 (TOTAL)

932,032

942,343

10,311

PROVISIONES Y RESERVAS 2008 (TOTAL)

932,032

589,066

(342,966)

DIFERENCIA INGRESOS - EGRESOS

0

353,277

353,277



Casa abierta al tiempo

**UNIVERSIDAD AUTÓNOMA METROPOLITANA**  
**INFORME PRESUPUESTAL 2009**  
**RECURSOS EXTRAORDINARIOS PARA PROGRAMAS ESPECIALES S.E.P.**  
**D I C I E M B R E**  
(miles de pesos)

**INGRESOS**

	APROBADO COLEGIO ACADÉMICO	MODIFICADO ANUAL	MODIFICADO - COL. ACAD.
RECURSOS PIFI DE AÑOS ANTERIORES	78,991	73,194	(5,797)
RECURSOS PIFOP DE AÑOS ANTERIORES	817	817	0
RECURSOS PROMEP DE AÑOS ANTERIORES	21,931	18,423	(3,508)
RECURSOS PRONABES DE AÑOS ANTERIORES	95,255	95,255	0
<b>INGRESOS AÑOS ANTERIORES</b>	<b>196,994</b>	<b>187,689</b>	<b>(9,305)</b>
INGRESOS PIFI 2008 - 2009	47,122	47,122	0
INGRESOS PIFI 2009 - 2010	0	49,634	49,634
INGRESOS PROMEP 2009	0	25,028	25,028
INGRESOS PRONABES	25,000	25,000	0
<b>INGRESOS 2009</b>	<b>72,122</b>	<b>146,784</b>	<b>74,662</b>
<b>INTERESES DE LOS PROGRAMAS ESPECIALES</b>	<b>0</b>	<b>13,560</b>	<b>13,560</b>
<b>TOTAL INGRESOS</b>	<b>269,116</b>	<b>348,033</b>	<b>78,917</b>

**EGRESOS**

	APROBADO COLEGIO ACADÉMICO	MODIFICADO ANUAL	MODIFICADO - COL. ACAD.
RECURSOS PIFI DE AÑOS ANTERIORES	78,991	73,194	(5,797)
RECURSOS PIFOP DE AÑOS ANTERIORES	817	817	0
RECURSOS PROMEP DE AÑOS ANTERIORES	21,931	18,423	(3,508)
RECURSOS PRONABES DE AÑOS ANTERIORES	95,255	95,255	0
<b>EGRESOS AÑOS ANTERIORES</b>	<b>196,994</b>	<b>187,689</b>	<b>(9,305)</b>
EGRESOS PIFI 2008 - 2009	47,122	47,122	0
EGRESOS PIFI 2009 - 2010	0	49,634	49,634
EGRESOS PROMEP 2009	0	25,028	25,028
EGRESOS PRONABES	25,000	50,000	25,000
<b>EGRESOS 2009</b>	<b>72,122</b>	<b>171,784</b>	<b>99,662</b>
<b>INTERESES DE LOS PROGRAMAS ESPECIALES</b>	<b>0</b>	<b>13,560</b>	<b>13,560</b>
<b>TOTAL EGRESOS</b>	<b>269,116</b>	<b>373,033</b>	<b>103,917</b>
<b>DIFERENCIA INGRESOS - EGRESOS</b>	<b>0</b>	<b>(25,000)</b>	<b>(25,000)</b>



UNIVERSIDAD AUTÓNOMA METROPOLITANA  
INFORME PRESUPUESTAL 2009

PROYECTOS PATROCINADOS  
DICIEMBRE

(miles de pesos)

**INGRESOS**

**EGRESOS**

	APROBADO COLEGIO ACADÉMICO	MODIFICADO ANUAL	MODIFICADO - COL. ACAD.
RECURSOS PROYECTOS PATROCINADOS DE AÑOS ANTERIORES	233,599	133,152	(100,447)
RECURSOS BENEFICIO UAM DE AÑOS ANTERIORES	39,457	31,290	(8,167)
<b>INGRESOS AÑOS ANTERIORES</b>	<b>273,056</b>	<b>164,442</b>	<b>(108,614)</b>
INGRESOS PROYECTOS PATROCINADOS	370,000	311,261	(58,739)
INGRESOS BENEFICIO UAM	30,000	29,854	(146)
<b>INGRESOS 2009</b>	<b>400,000</b>	<b>341,115</b>	<b>(58,885)</b>

	APROBADO COLEGIO ACADÉMICO	MODIFICADO ANUAL	MODIFICADO - COL. ACAD.
EGRESOS PROYECTOS PATROCINADOS DE AÑOS ANTERIORES	233,599	140,478	(93,121)
EGRESOS BENEFICIO UAM DE AÑOS ANTERIORES	39,457	31,290	(8,167)
<b>EGRESOS AÑOS ANTERIORES</b>	<b>273,056</b>	<b>171,768</b>	<b>(101,288)</b>
EGRESOS PROYECTOS PATROCINADOS	370,000	311,010	(58,990)
EGRESOS BENEFICIO UAM	30,000	29,854	(146)
<b>EGRESOS 2009</b>	<b>400,000</b>	<b>340,864</b>	<b>(59,136)</b>


**TOTAL INGRESOS** 673,056 505,557 (167,499)

**TOTAL EGRESOS** 673,056 512,632 (160,424)

DIFERENCIA INGRESOS - EGRESOS 0 (7,075) (7,075)

<b>I N G R E S O S</b>	APROBADO COLEGIO ACADEMICO	MODIFICADO ANUAL	MODIFICADO - COL. ACAD.	<b>E G R E S O S</b>	APROBADO COLEGIO ACADEMICO	MODIFICADO ANUAL	MODIFICADO - COL. ACAD.
<b>PRESUPUESTO 2009</b>							
RESULTADO PRESUPUESTAL 2008	14,950	14,950	0	REMUNERACIONES	1,505,761	1,534,548	28,787
RESERVA COMPLEMENTARIA PARA PROYECTOS INSTITUCIONALES 2009	360,606	360,606	0	PRESTACIONES	1,012,538	953,728	(58,810)
	(SUMA 1)	375,556	375,556	0	0	0	0
ASIGNACIÓN ORIGINAL				IMPUESTOS	235,876	(18,569)	(254,445)
GASTO DE OPERACIÓN E INVERSIÓN	4,115,920	4,115,920	0	REMUNERACIONES, PRESTACIONES, BECAS Y ESTÍMULOS (SUMA 1)	3,493,830	3,221,469	(272,361)
AMPLIACIÓN DE INFRAESTRUCTURA BÁSICA	350,000	350,000	0	OTROS GASTOS DE OPERACIÓN	430,784	722,846	292,062
REDUCCIONES A LA ASIGNACIÓN ORIGINAL	0	(42,829)	(42,829)	MANTENIMIENTO	119,348	96,957	(22,391)
AMPLIACIÓN SERVICIOS PERSONALES	82,000	87,414	5,414	INVERSIÓN BIENES INMUEBLES	435,377	727,740	292,363
OTRAS AMPLIACIONES	0	36,425	36,425	INVERSIÓN BIENES MUEBLES	92,350	271,585	179,235
INGRESOS POR SUBSIDIO 2009 (SUMA 2)	4,547,920	4,546,930	(990)				
SERVICIOS ESCOLARES (Cuotas y Servicios)	39,000	43,443	4,443	OTROS GASTOS DE OPERACIÓN E INVERSIÓN (PRIORIDADES 1, 2 Y 3) (SUMA 2)	1,077,859	1,819,128	741,269
ADMINISTRACIÓN FINANCIERA	114,270	115,941	1,671	OPERACIÓN E INVERSIÓN (SUBTOTAL)	4,571,689	5,040,597	468,908
EDUCACIÓN CONTÍNUA (Cursos y Diplomados)	153,270	159,383	6,113	PROYECTOS INSTITUCIONALES 2009	505,057	317,993	(187,064)
CAFETERÍAS	35,250	37,908	2,658	EGRESOS ASOCIADOS A INGRESOS PROPIOS ADECUABLES	73,340	0	(73,340)
LIBRERÍAS	13,173	14,436	1,263	RESERVA COMPLEMENTARIA PARA PROYECTOS INSTITUCIONALES 2010	0	130,390	130,390
SERVICIOS A LA COMUNIDAD	11,654	11,214	(440)				
EXTRAORDINARIOS	10,521	20,465	9,944	PRESUPUESTO A EJERCER 2009 (TOTAL)	5,150,086	5,488,980	338,894
INGRESOS PROPIOS ADECUABLES (SUMA 3)	73,340	92,901	19,561	DIFERENCIA INGRESOS - EGRESOS	0	(314,211)	(314,211)
INGRESOS PROPIOS 2009 (SUMA 3)	226,610	252,284	25,674				
INGRESOS 2009 (TOTAL)	5,150,086	5,174,770	24,684	PROVISIONES DE OTROS GASTOS DE OPERACIÓN E INVERSIÓN AUTORIZADAS 2008	248,516	0	(248,516)
<b>RECURSOS 2008</b>				PROVISIONES DE INFRAESTRUCTURA BÁSICA UNIDAD CUAJIMALPA 2008 (CONVENIO S.E.P.)	84,925	0	(84,925)
PROVISIONES DE OTROS GASTOS DE OPERACIÓN E INVERSIÓN AUTORIZADAS 2008	248,516	248,516	0	RESERVA PARA INFRAESTRUCTURA BÁSICA UNIDAD CUAJIMALPA	70,150	118,750	48,600
PROVISIONES DE INFRAESTRUCTURA BÁSICA UNIDAD CUAJIMALPA 2008 (CONVENIO S.E.P.)	84,925	84,925	0	RESERVA PARA CONTINGENCIAS LABORALES	49,126	99,999	50,873
RESERVA PARA INFRAESTRUCTURA BÁSICA UNIDAD CUAJIMALPA	70,150	70,150	0	RESERVA PARA CONTINGENCIAS FISCALES	88,458	314,317	225,859
RESERVA PARA CONTINGENCIAS LABORALES	49,126	49,126	0	RESERVA PROYECTOS INSTITUCIONALES 2008	315,379	56,000	(259,379)
RESERVA PARA CONTINGENCIAS FISCALES	88,458	88,458	0	RESERVA PROYECTOS INSTITUCIONALES 2007	75,478	0	(75,478)
RESERVA PROYECTOS INSTITUCIONALES 2008	315,379	315,379	0	REMANENTE DE COMPROMISOS DE AÑOS ANTERIORES	0	10,311	10,311
RESERVA PROYECTOS INSTITUCIONALES 2007	75,478	75,478	0				
REMANENTE DE COMPROMISOS DE AÑOS ANTERIORES	0	10,311	10,311	RECURSOS 2008 (TOTAL)	932,032	942,343	10,311
INGRESOS 2008 (TOTAL)	932,032	942,343	10,311	<b>PROGRAMAS ESPECIALES</b>			
<b>PROGRAMAS ESPECIALES</b>				RECURSOS PIFI DE AÑOS ANTERIORES	78,991	73,194	(5,797)
RECURSOS PIFI DE AÑOS ANTERIORES	78,991	73,194	(5,797)	RECURSOS PIFOP DE AÑOS ANTERIORES	817	817	0
RECURSOS PIFOP DE AÑOS ANTERIORES	817	817	0	RECURSOS PROMEP DE AÑOS ANTERIORES	21,931	18,423	(3,508)
RECURSOS PROMEP DE AÑOS ANTERIORES	21,931	18,423	(3,508)	RECURSOS PRONABES DE AÑOS ANTERIORES	95,255	95,255	0
RECURSOS PRONABES DE AÑOS ANTERIORES	95,255	95,255	0	INGRESOS AÑOS ANTERIORES	196,994	187,689	(9,305)
INGRESOS AÑOS ANTERIORES	196,994	187,689	(9,305)	INGRESOS PIFI 2008 - 2009	47,122	47,122	0
INGRESOS PIFI 2008 - 2009	47,122	47,122	0	INGRESOS PIFI 2009 - 2010	0	49,634	49,634
INGRESOS PIFI 2009 - 2010	0	49,634	49,634	INGRESOS PROMEP 2009	0	25,028	25,028
INGRESOS PROMEP 2009	0	25,028	25,028	INGRESOS PRONABES	25,000	25,000	0
INGRESOS PRONABES	25,000	25,000	0	INGRESOS 2009	72,122	146,784	74,662
INGRESOS 2009	72,122	146,784	74,662	INTERESES DE LOS PROGRAMAS ESPECIALES	0	13,560	13,560
INTERESES DE LOS PROGRAMAS ESPECIALES	0	13,560	13,560	TOTAL INGRESOS	269,116	348,033	78,917
TOTAL INGRESOS	269,116	348,033	78,917	<b>PROYECTOS PATROCINADOS</b>			
<b>PROYECTOS PATROCINADOS</b>				RECURSOS PROYECTOS PATROCINADOS DE AÑOS ANTERIORES	233,599	133,152	(100,447)
RECURSOS PROYECTOS PATROCINADOS DE AÑOS ANTERIORES	233,599	133,152	(100,447)	RECURSOS BENEFICIO UAM DE AÑOS ANTERIORES	39,457	31,290	(8,167)
RECURSOS BENEFICIO UAM DE AÑOS ANTERIORES	39,457	31,290	(8,167)	INGRESOS AÑOS ANTERIORES	273,056	164,442	(108,614)
INGRESOS AÑOS ANTERIORES	273,056	164,442	(108,614)	INGRESOS PROYECTOS PATROCINADOS	370,000	311,261	(58,739)
INGRESOS PROYECTOS PATROCINADOS	370,000	311,261	(58,739)	INGRESOS BENEFICIO UAM	30,000	29,854	(146)
INGRESOS BENEFICIO UAM	30,000	29,854	(146)	INGRESOS 2009	400,000	341,115	(58,885)
INGRESOS 2009	400,000	341,115	(58,885)	TOTAL INGRESOS	673,056	505,557	(167,499)
TOTAL INGRESOS	673,056	505,557	(167,499)	DIFERENCIA INGRESOS - EGRESOS	0	(7,075)	(7,075)
DIFERENCIA INGRESOS - EGRESOS	0	(7,075)	(7,075)				
<b>INGRESOS</b>				EGRESOS PROYECTOS PATROCINADOS DE AÑOS ANTERIORES	233,599	140,478	(93,121)
INGRESOS	7,024,290	6,970,703	(53,588)	EGRESOS BENEFICIO UAM DE AÑOS ANTERIORES	39,457	31,290	(8,167)
INGRESOS	7,024,290	6,970,703	(53,588)	EGRESOS AÑOS ANTERIORES	273,056	171,768	(101,288)
				EGRESOS PROYECTOS PATROCINADOS	370,000	311,010	(58,990)
				EGRESOS BENEFICIO UAM	30,000	29,854	(146)
				EGRESOS 2009	400,000	340,864	(59,136)
				TOTAL EGRESOS	673,056	512,632	(160,424)
				DIFERENCIA INGRESOS - EGRESOS	0	(7,075)	(7,075)
				<b>INGRESOS</b>			
				INGRESOS	7,024,290	6,963,711	(60,579)
				INGRESOS	7,024,290	6,963,711	(60,579)
				DIFERENCIA INGRESOS - EGRESOS	0	6,992	6,992
				DIFERENCIA INGRESOS - EGRESOS	0	6,992	6,992



 <b>UNIVERSIDAD AUTÓNOMA METROPOLITANA</b> <b>INFORME PRESUPUESTAL 2009</b> <b>PROGRAMAS ESPECIALES SEP Y PROYECTOS PATROCINADOS (*)</b> (miles de pesos)				
CONCEPTO	SALDO FINAL 2008	INGRESOS 2009	RECURSOS EJERCIDOS 2009	RECURSOS COMPROMETIDOS (PENDIENTES POR EJERCER)
<b>PROGRAMAS ESPECIALES DE LA SEP</b>				
PROGRAMA INTEGRAL DE FORTALECIMIENTO INSTITUCIONAL (PIFI) <sup>(1)</sup>	73,194.35	55,341.19 <sup>(2)</sup>	58,260.98	70,274.56
PROGRAMA NACIONAL DE BECAS PARA LA EDUCACIÓN SUPERIOR (PRONABES)	95,254.81	55,079.88 <sup>(3)</sup>	53,925.53	96,409.16
PROGRAMA DE MEJORAMIENTO DEL PROFESORADO (PROMEP)	18,422.99	26,466.83 <sup>(4)</sup>	18,632.24	26,257.57
PROGRAMA INTEGRAL DE FORTALECIMIENTO DEL POSGRADO (PIFOP)	817.43	46.11 <sup>(5)</sup>	79.36	784.19
<b>SUBTOTAL PROGRAMAS ESPECIALES DE LA SEP</b>	<b>187,689.58</b>	<b>136,934.00 <sup>(6)</sup></b>	<b>130,898.10</b>	<b>193,725.48</b>
<b>PROYECTOS PATROCINADOS</b>				
PROYECTOS PATROCINADOS	140,478.14	311,010.46 <sup>(7)</sup>	287,074.44	164,414.16
BENEFICIO UAM	31,289.95	29,854.08	.15	61,143.89
<b>SUBTOTAL PROYECTOS PATROCINADOS</b>	<b>171,768.09</b>	<b>340,864.54</b>	<b>287,074.59</b>	<b>225,558.04</b>
<b>TOTAL OTROS FONDOS</b>	<b>359,457.68</b>	<b>477,798.54</b>	<b>417,972.69</b>	<b>419,283.53</b>

## NOTAS:

(\*) Información integrada del COFON y de la cuenta 2115, Convenios Patrocinados

(1) No considera los recursos del PIFI 2009-2010 por \$49,633.90

(2) Incluye intereses por \$6,998.88

(3) Incluye intereses por \$5,076.04

(4) Incluye intereses por \$1,439.08

(5) Incluye intereses por \$46.11

(6) Incluye intereses totales por \$13,560.11

(7) Incluye intereses netos por \$6,817.32



UNIVERSIDAD AUTÓNOMA METROPOLITANA  
INFORME PRESUPUESTAL 2009  
FONDOS INSTITUCIONALES  
DICIEMBRE  
(miles de pesos)

CONCEPTO	MONTO
CAPITAL DE TRABAJO	170,449
FONDO COMPLEMENTARIO DE JUBILACIÓN	14,374
TOTAL	184,823



Casa abierta al tiempo

---

## II. INFORME PRESUPUESTAL DE OPERACIÓN E INVERSIÓN 2009

---



Casa abierta al tiempo

---

RESUMEN UAM POR CAPÍTULO

---



UNIVERSIDAD AUTÓNOMA METROPOLITANA  
INFORME PRESUPUESTAL 2009

RESUMEN UAM  
(miles de pesos)

CONCEPTO

PRESUPUESTO  
INICIAL

ADECUACIONES

TRANSFERENCIAS

PRESUPUESTO  
AJUSTADOEJERCIDO  
A DICIEMBRE

COMPROMISOS

SUBTOTAL  
GASTO

DIFERENCIA

PROVISIONES

TOTAL  
GASTO

RESULTADO

CAPÍTULO 1 SERVICIOS PERSONALES (REMUNERACIONES)	1,505,760.71	0.00	(0.02)	1,505,760.69	1,534,548.21	0.00	1,534,548.21	(28,787.52)	0.00	1,534,548.21	(28,787.52)	-1.91%
CAPÍTULO 2 PRESTACIONES	1,012,538.11	0.00	(6,765.30)	1,005,772.81	953,727.51	0.00	953,727.51	52,045.30	0.00	953,727.51	52,045.30	5.17%
SUBTOTAL REMUNERACIONES Y PRESTACIONES	2,518,298.82	0.00	(6,765.32)	2,511,533.50	2,488,275.72	0.00	2,488,275.72	23,257.78	0.00	2,488,275.72	23,257.78	0.93%
CAPÍTULO 3 APOYOS ACADÉMICOS Y ADMVOS.	975,530.34	10,867.02	0.00	986,397.36	733,193.16	0.00	733,193.16	253,204.20	0.00	733,193.16	253,204.20	25.67%
<b>RES. NETO DE REM., PREST. Y APOYOS ACAD. Y ADMVOS.</b>	<b>3,493,829.16</b>	<b>10,867.02</b>	<b>(6,765.32)</b>	<b>3,497,930.86</b>	<b>3,221,468.88</b>	<b>0.00</b>	<b>3,221,468.88</b>	<b>276,461.98</b>	<b>0.00</b>	<b>3,221,468.88</b>	<b>276,461.98</b>	<b>7.90%</b>
13 TIEMPO EXTRAORDINARIO	18,923.47	1,230.57	12,651.74	32,805.78	32,661.66	0.00	32,661.66	144.12	144.12	32,805.78	0.00	0.00%
GRUPO B SERVICIOS PROFESIONALES												
15 HONORARIOS	33,037.62	53,160.69	11,441.03	97,639.34	74,407.79	2,873.61	77,281.40	20,357.94	20,357.94	97,639.34	0.00	0.00%
16 IVA DE HONORARIOS	4,095.93	7,414.58	1,314.34	12,824.85	8,463.63	521.83	8,985.46	3,839.39	3,839.39	12,824.85	0.00	0.00%
SUMA	<b>37,133.55</b>	<b>60,575.27</b>	<b>12,755.37</b>	<b>110,464.19</b>	<b>82,871.42</b>	<b>3,395.44</b>	<b>86,266.86</b>	<b>24,197.33</b>	<b>24,197.33</b>	<b>110,464.19</b>	<b>0.00</b>	<b>0.00%</b>
30 BECAS PARA ESTUDIOS DE POSGRADO	4,684.73	3,946.58	(456.31)	8,175.00	4,121.36	0.00	4,121.36	4,053.64	4,053.64	8,175.00	0.00	0.00%
GRUPO F APOYOS Y PREMIOS												
38 APOYO COMPL. A LA FORM. DE PROFRS. Y SABÁTICOS	6.00	1,808.88	(393.15)	1,421.73	0.00	450.31	450.31	971.42	971.42	1,421.73	0.00	0.00%
39 PREMIOS	9,000.00	16,651.92	1,429.95	27,081.87	9,043.14	1,520.00	10,563.14	16,518.73	16,518.73	27,081.87	0.00	0.00%
SUMA	<b>9,006.00</b>	<b>18,460.80</b>	<b>1,036.80</b>	<b>28,503.60</b>	<b>9,043.14</b>	<b>1,970.31</b>	<b>11,013.45</b>	<b>17,490.15</b>	<b>17,490.15</b>	<b>28,503.60</b>	<b>0.00</b>	<b>0.00%</b>
SUBTOTAL CAPÍTULO 3	<b>13,690.73</b>	<b>22,407.38</b>	<b>580.49</b>	<b>36,678.60</b>	<b>13,164.50</b>	<b>1,970.31</b>	<b>15,134.81</b>	<b>21,543.79</b>	<b>21,543.79</b>	<b>36,678.60</b>	<b>0.00</b>	<b>0.00%</b>
SUBTOTAL	<b>69,747.75</b>	<b>84,213.22</b>	<b>25,987.60</b>	<b>179,948.57</b>	<b>128,697.58</b>	<b>5,365.75</b>	<b>134,063.33</b>	<b>45,885.24</b>	<b>45,885.24</b>	<b>179,948.57</b>	<b>0.00</b>	<b>0.00%</b>
CAPÍTULO 4 GASTOS EN SERVICIOS	108,221.33	72,371.04	(31,358.45)	149,233.92	120,811.45	11,083.70	131,895.15	17,338.77	17,338.77	149,233.92	0.00	0.00%
CAPÍTULO 5 ARTÍCULOS Y MAT. DE CONSUMO	122,202.12	84,873.47	(46,354.14)	160,721.45	110,606.12	7,059.12	117,665.24	43,056.21	43,117.27	160,782.51	(61.06)	-0.04%
CAPÍTULO 6 GASTOS BÁSICOS Y COMP.	130,613.07	89,938.32	12,391.19	232,942.58	191,115.43	5,572.70	196,688.13	36,254.45	36,192.83	232,880.96	61.62	0.03%
SUBTOTAL CAPÍTULO 4, 5 Y 6	<b>361,036.52</b>	<b>247,182.83</b>	<b>(65,321.40)</b>	<b>542,897.95</b>	<b>422,533.00</b>	<b>23,715.52</b>	<b>446,248.52</b>	<b>96,649.42</b>	<b>96,648.87</b>	<b>542,897.39</b>	<b>0.55</b>	<b>0.00%</b>
OTROS GASTOS DE OPERACIÓN	430,784.27	331,396.05	(39,333.80)	722,846.52	551,230.58	29,081.27	580,311.85	142,534.66	142,534.11	722,845.96	0.55	0.00%
<b>T O T A L O P E R A C I Ó N</b>	<b>3,924,613.43</b>	<b>342,263.07</b>	<b>(46,099.12)</b>	<b>4,220,777.38</b>	<b>3,772,699.46</b>	<b>29,081.27</b>	<b>3,801,780.73</b>	<b>418,996.64</b>	<b>418,996.64</b>	<b>3,944,314.84</b>	<b>276,462.53</b>	<b>6.55%</b>
CAPÍTULO 7 MANTENIMIENTO	119,347.95	22,833.43	(45,224.24)	96,957.14	53,944.76	9,224.05	63,168.81	33,788.33	33,788.33	96,957.14	0.00	0.00%
CAPÍTULO 8 BIENES INMUEBLES	435,377.42	294,599.99	(2,237.36)	727,740.05	100,124.55	23,690.61	123,815.16	603,924.89	603,924.89	727,740.05	0.00	0.00%
CAPÍTULO 9 BIENES MUEBLES	92,350.31	85,674.07	93,560.72	271,585.10	92,734.46	131,186.47	223,920.93	47,664.17	47,664.17	271,585.10	0.00	0.00%
<b>T O T A L I N V E R S I Ó N</b>	<b>647,075.68</b>	<b>403,107.49</b>	<b>46,099.12</b>	<b>1,096,282.29</b>	<b>246,803.77</b>	<b>164,101.13</b>	<b>410,904.90</b>	<b>685,377.39</b>	<b>685,377.39</b>	<b>1,096,282.29</b>	<b>0.00</b>	<b>0.00%</b>
<b>RES. NETO DE OTROS GASTOS DE OPERACIÓN E INVERSIÓN</b>	<b>1,077,859.95</b>	<b>734,503.54</b>	<b>6,765.31</b>	<b>1,819,128.80</b>	<b>798,034.35</b>	<b>193,182.40</b>	<b>991,216.75</b>	<b>827,912.05</b>	<b>827,911.50</b>	<b>1,819,128.25</b>	<b>0.55</b>	<b>0.00%</b>
<b>TOTAL OPERACIÓN E INVERSIÓN</b>	<b>4,571,689.11</b>	<b>745,370.56</b>	<b>0.00</b>	<b>5,317,059.66</b>	<b>4,019,503.23</b>	<b>193,182.40</b>	<b>4,212,685.63</b>	<b>1,104,374.03</b>	<b>827,911.50</b>	<b>5,040,597.13</b>	<b>276,462.53</b>	<b>5.20%</b>



Casa abierta al tiempo

---

## INTEGRACIÓN DE LAS ADECUACIONES PRESUPUESTALES

---



UNIVERSIDAD AUTÓNOMA METROPOLITANA  
 INFORME PRESUPUESTAL 2009  
 INTEGRACIÓN DE LAS ADECUACIONES  
 (miles de pesos)

CONCEPTO	IZTAPALAPA	PORCENTAJE	AZCAPOTZALCO	PORCENTAJE	XOCHIMILCO	PORCENTAJE	CUAJIMALPA	PORCENTAJE	LERMA	PORCENTAJE	RECTORÍA GRAL.	PORCENTAJE	TOTAL	PORCENTAJE
<b>RECURSOS AUTORIZADOS POR EL COLEGIO ACADÉMICO</b>														
Proyectos Institucionales 2009	14,129.92	10.79%	6,280.79	5.50%	1,950.74	1.35%	1,210.09	1.22%	28,369.85	100.00%	66,441.45	29.08%	118,382.84	15.88%
Proyectos Institucionales 2008 (Reserva)	39,264.69	29.98%	6,033.60	5.28%	1,999.37	1.38%	600.00	0.61%	0.00	0.00%	66,034.10	28.90%	113,931.77	15.29%
Proyectos Institucionales 2007 (Reserva)	40,801.08	31.15%	1,446.37	1.27%	4,138.60	2.86%	900.00	0.91%	0.00	0.00%	28,034.61	12.27%	75,320.66	10.11%
Ingresos Propios	15,069.28	11.51%	33,060.76	28.94%	30,329.61	20.99%	1,184.12	1.20%	0.00	0.00%	7,197.44	3.15%	86,841.21	11.65%
Provisiones Presupuestales 2008	22,242.01	16.98%	66,046.84	57.82%	98,472.94	68.15%	92,004.63	93.12%	0.00	0.00%	54,674.35	23.93%	333,440.76	44.73%
Proyectos Patrocinados	(870.04)	-0.66%	(464.83)	-0.41%	(189.73)	-0.13%	(457.20)	-0.46%	0.00	0.00%	(5,092.70)	-2.23%	(7,074.50)	-0.95%
Beneficio UAM	0.00	0.00%	0.15	0.00%	0.00	0.00%	0.00	0.00%	0.00	0.00%	0.00	0.00%	0.15	0.00%
Reserva para Contingencias Laborales	0.00	0.00%	0.00	0.00%	0.00	0.00%	0.00	0.00%	0.00		10,867.02	4.76%	10,867.02	1.46%
<b>suma</b>	<b>130,636.95</b>	<b>99.74%</b>	<b>112,403.68</b>	<b>98.40%</b>	<b>136,701.52</b>	<b>94.61%</b>	<b>95,441.63</b>	<b>96.60%</b>	<b>28,369.85</b>	<b>28.71%</b>	<b>228,156.27</b>	<b>99.85%</b>	<b>731,709.90</b>	<b>98.17%</b>
<b>RECURSOS PRESUPUESTALES 2009</b>														
Remanente de Compromisos de años anteriores	334.21	0.26%	1,830.02	1.60%	7,794.80	5.39%	12.76	0.01%	0.00	0.00%	339.60	0.15%	10,311.39	1.38%
Intereses Convenio SEP-UAM (Unidad Cuajimalpa)	0.00	0.00%	0.00	0.00%	0.00	0.00%	3,349.26	3.39%	0.00	0.00%	0.00	0.00%	3,349.26	0.45%
<b>suma</b>	<b>334.21</b>	<b>0.26%</b>	<b>1,830.02</b>	<b>1.60%</b>	<b>7,794.80</b>	<b>5.39%</b>	<b>3,362.01</b>	<b>3.40%</b>	<b>0.00</b>	<b>0.00%</b>	<b>339.60</b>	<b>0.15%</b>	<b>13,660.65</b>	<b>1.83%</b>
<b>TOTAL</b>	<b>130,971.16</b>	<b>100.00%</b>	<b>114,233.71</b>	<b>100.00%</b>	<b>144,496.32</b>	<b>100.00%</b>	<b>98,803.65</b>	<b>100.00%</b>	<b>28,369.85</b>	<b>28.71%</b>	<b>228,495.87</b>	<b>100.00%</b>	<b>745,370.56</b>	<b>100.00%</b>



**UNIVERSIDAD AUTÓNOMA METROPOLITANA**  
**INFORME PRESUPUESTAL 2009**  
**DISTRIBUCIÓN DE LAS ADECUACIONES PRESUPUESTALES**  
**RESUMEN UAM**  
(miles de pesos)

CONCEPTO	Proyectos Institucionales 2009	Reserva de Proyectos Institucionales 2008	Reserva de Proyectos Institucionales 2007	Ingresos Propios	Provisiones presupuestales 2008	Proyectos Patrocinados	Beneficio UAM	Remanente Compromisos de años anteriores	Intereses Convenio SEP- UAM (Unidad Cuajimalpa)	Reserva para Contingencias Laborales	Total	%
<b>CAPÍTULO 1 SERVICIOS PERSONALES (REMUNERACIONES)</b>	0.00	0.00	0.00	0.00	0.00	0.00	0.00	0.00	0.00	0.00	0.00	0.00%
<b>CAPÍTULO 2 PRESTACIONES</b>	0.00	0.00	0.00	0.00	0.00	0.00	0.00	0.00	0.00	0.00	0.00	0.00%
<b>SUBTOTAL REMUNERACIONES Y PRESTACIONES</b>	<b>0.00</b>	<b>0.00</b>	<b>0.00</b>	<b>0.00</b>	<b>0.00</b>	<b>0.00</b>	<b>0.00</b>	<b>0.00</b>	<b>0.00</b>	<b>0.00</b>	<b>0.00</b>	<b>0.00%</b>
<b>CAPÍTULO 3 APOYOS ACADÉMICOS Y ADMVOS.</b>	0.00	0.00	0.00	0.00	0.00	0.00	0.00	0.00	0.00	10,867.02	10,867.02	1.46%
<b>RES. NETO DE REM., PREST. Y APOYOS ACAD. Y ADMVOS.</b>	<b>0.00</b>	<b>0.00</b>	<b>0.00</b>	<b>0.00</b>	<b>0.00</b>	<b>0.00</b>	<b>0.00</b>	<b>0.00</b>	<b>0.00</b>	<b>10,867.02</b>	<b>10,867.02</b>	<b>1.46%</b>
13 TIEMPO EXTRAORDINARIO	0.00	150.00	900.00	144.64	23.11	12.82	0.00	0.00	0.00	0.00	1,230.57	0.17%
<b>GRUPO B SERVICIOS PROFESIONALES</b>												
15 HONORARIOS	4,020.84	3,129.27	4,201.36	26,390.80	14,909.32	335.48	0.00	173.63	0.00	0.00	53,160.69	7.13%
16 IVA DE HONORARIOS	588.98	292.48	706.33	2,341.32	3,427.20	33.11	0.00	25.17	0.00	0.00	7,414.58	0.99%
<b>SUMA</b>	<b>4,609.82</b>	<b>3,421.75</b>	<b>4,907.69</b>	<b>28,732.11</b>	<b>18,336.52</b>	<b>368.59</b>	<b>0.00</b>	<b>198.80</b>	<b>0.00</b>	<b>0.00</b>	<b>60,575.28</b>	<b>8.13%</b>
30 BECAS PARA ESTUDIOS DE POSGRADO	0.00	0.00	0.00	0.00	3,946.58	0.00	0.00	0.00	0.00	0.00	3,946.58	0.53%
<b>GRUPO F APOYOS Y PREMIOS</b>												
38 APOYO COMPL. A LA FORM. DE PROFRS. Y SABÁTICOS	0.00	0.00	930.02	0.00	814.61	0.00	0.00	64.26	0.00	0.00	1,808.88	0.24%
39 PREMIOS	6,630.00	3,301.16	1,044.40	20.00	5,656.35	0.00	0.00	0.00	0.00	0.00	16,651.91	2.23%
<b>SUMA</b>	<b>6,630.00</b>	<b>3,301.16</b>	<b>1,974.42</b>	<b>20.00</b>	<b>6,470.96</b>	<b>0.00</b>	<b>0.00</b>	<b>64.26</b>	<b>0.00</b>	<b>0.00</b>	<b>18,460.80</b>	<b>2.48%</b>
<b>SUBTOTAL</b>	<b>11,239.82</b>	<b>6,872.91</b>	<b>7,782.11</b>	<b>28,896.75</b>	<b>28,777.17</b>	<b>381.41</b>	<b>0.00</b>	<b>263.06</b>	<b>0.00</b>	<b>0.00</b>	<b>84,213.22</b>	<b>11.30%</b>
<b>CAPÍTULO 4 GASTOS EN SERVICIOS</b>	28,650.22	10,852.48	4,929.59	15,259.39	11,860.33	192.96	0.00	626.07	0.00	0.00	72,371.04	9.71%
<b>CAPÍTULO 5 ARTÍCULOS Y MAT. DE CONSUMO</b>	7,437.18	2,872.18	1,901.97	30,616.90	41,789.76	-331.98	0.00	587.48	0.00	0.00	84,873.49	11.39%
<b>CAPÍTULO 6 GASTOS BÁSICOS Y COMPLEMENTARIOS</b>	11,294.29	26,471.50	20,277.22	8,664.30	29,297.85	-6,487.86	0.15	420.87	0.00	0.00	89,938.31	12.07%
<b>SUBTOTAL CAPÍTULOS 4, 5 Y 6</b>	<b>47,381.70</b>	<b>40,196.16</b>	<b>27,108.78</b>	<b>54,540.59</b>	<b>82,947.94</b>	<b>-6,626.88</b>	<b>0.15</b>	<b>1,634.42</b>	<b>0.00</b>	<b>0.00</b>	<b>247,182.85</b>	<b>33.16%</b>
<b>OTROS GASTOS DE OPERACIÓN</b>	<b>58,621.51</b>	<b>47,069.06</b>	<b>34,890.89</b>	<b>83,437.34</b>	<b>111,725.11</b>	<b>-6,245.47</b>	<b>0.15</b>	<b>1,897.48</b>	<b>0.00</b>	<b>0.00</b>	<b>331,396.07</b>	<b>44.46%</b>
<b>TOTAL OPERACIÓN</b>	<b>58,621.51</b>	<b>47,069.06</b>	<b>34,890.89</b>	<b>83,437.34</b>	<b>111,725.11</b>	<b>-6,245.47</b>	<b>0.15</b>	<b>1,897.48</b>	<b>0.00</b>	<b>10,867.02</b>	<b>342,263.07</b>	<b>45.92%</b>
<b>CAPÍTULO 7 MANTENIMIENTO</b>	1,970.96	4,225.61	914.33	1,486.62	14,474.99	-487.44	0.00	248.35	0.00	0.00	22,833.42	3.06%
<b>CAPÍTULO 8 BIENES INMUEBLES</b>	37,617.99	40,288.57	38,885.34	0.00	167,218.34	-400.00	0.00	7,640.51	3,349.26	0.00	294,600.00	39.52%
<b>CAPÍTULO 9 BIENES MUEBLES</b>	20,172.37	22,348.53	630.11	1,917.26	40,022.32	58.41	0.00	525.05	0.00	0.00	85,674.05	11.49%
<b>TOTAL INVERSIÓN</b>	<b>59,761.33</b>	<b>66,862.70</b>	<b>40,429.77</b>	<b>3,403.88</b>	<b>221,715.65</b>	<b>-829.03</b>	<b>0.00</b>	<b>8,413.92</b>	<b>3,349.26</b>	<b>0.00</b>	<b>403,107.48</b>	<b>54.08%</b>
<b>RES. NETO DE OTROS GASTOS DE OPERACIÓN E INVERSIÓN</b>	<b>118,382.84</b>	<b>113,931.77</b>	<b>75,320.66</b>	<b>86,841.22</b>	<b>333,440.76</b>	<b>-7,074.50</b>	<b>0.15</b>	<b>10,311.39</b>	<b>3,349.26</b>	<b>0.00</b>	<b>734,503.54</b>	<b>98.54%</b>
<b>TOTAL OPERACIÓN E INVERSIÓN</b>	<b>118,382.84</b>	<b>113,931.77</b>	<b>75,320.66</b>	<b>86,841.22</b>	<b>333,440.76</b>	<b>-7,074.50</b>	<b>0.15</b>	<b>10,311.39</b>	<b>3,349.26</b>	<b>10,867.02</b>	<b>745,370.56</b>	<b>100.00%</b>





Casa abierta al tiempo

---

## ESTADO DE LOS PROYECTOS Y LAS RESERVAS INSTITUCIONALES

---



**UNIVERSIDAD AUTÓNOMA METROPOLITANA**  
**INFORME PRESUPUESTAL 2009**  
**ESTADO DE LOS PROYECTOS INSTITUCIONALES 2009**  
(miles de pesos)

FOMENTO A LA ACTIVIDAD ACADÉMICA	TOTAL UAM					Porcentaje	RECURSOS RESERVADOS 2009	RECURSOS LIBERADOS
	Autorizado	Incremento Decremento	Recursos Ajustados	Adecuado	Diferencia			
Programa de apoyo a la Investigación Multidisciplinaria	7,374.00	0.00	7,374.00	3,450.00	3,924.00	53.21%		3,924.00
Programa de apoyo a Prospéctos Tecnológicos de Inversión	2,500.00	0.00	2,500.00	0.00	2,500.00	100.00%		2,500.00
Programa de Fomento al Desarrollo de Grupos en proceso de Formación ...	7,000.00	0.00	7,000.00	1,460.19	5,539.81	79.14%		5,539.81
Programa de Fomento a la participación colectiva en la Planeación ...	4,000.00	0.00	4,000.00	1,200.00	2,800.00	70.00%		2,800.00
Premios (Áreas, Investigación y Docencia)	1,100.00	0.00	1,100.00	450.00	650.00	59.09%	650.00	
Apoyo para la obtención de Patentes	3,000.00	0.00	3,000.00	0.00	3,000.00	100.00%		3,000.00
Programa de revistas electrónicas y bases de datos	5,000.00	0.00	5,000.00	0.00	5,000.00	100.00%		5,000.00
Programas multidisciplinarios y Fondos Universitarios	10,000.00	18,546.82	28,546.82	28,467.93	78.89	0.28%		78.89
Programa de sustentabilidad ambiental	10,000.00	(9,000.00)	1,000.00	514.00	486.00	48.60%		486.00
Programa de fortalecimiento de la imagen Institucional	20,000.00	(14,717.32)	5,282.68	3,833.14	1,449.53	27.44%		1,449.53
Programa de apoyo XXXV aniversario	18,000.00	5,170.51	23,170.51	23,170.51	0.00	0.00%		
<b>subtotal</b>	<b>87,974.00</b>	<b>0.00</b>	<b>87,974.00</b>	<b>62,545.76</b>	<b>25,428.24</b>	<b>28.90%</b>	<b>650.00</b>	<b>24,778.24</b>
<b>APOYOS A LAS ACTIVIDADES ACADÉMICAS DE ALUMNOS</b>								
Progama Nacional de Becas	25,000.00	(25,000.00)	0.00	0.00	0.00			
Programa especial de Becas	3,333.00	0.00	3,333.00	0.00	3,333.00	100.00%		3,333.00
Becas de apoyo a nuevos programas de posgrado	2,500.00	0.00	2,500.00	2,500.00	0.00	0.00%		
Programa de apoyo a los alumnos de posgrado	3,500.00	0.00	3,500.00	3,500.00	0.00	0.00%		
Programa de apoyo a los posgrados	6,000.00	0.00	6,000.00	0.00	6,000.00	100.00%		6,000.00
Programa de apoyo a acreditaciones de planes de estudio	750.00	0.00	750.00	0.00	750.00	100.00%		750.00
Programa de apoyo a la movilidad de estudiantes	10,000.00	0.00	10,000.00	1,180.00	8,820.00	88.20%		8,820.00
<b>subtotal</b>	<b>51,083.00</b>	<b>(25,000.00)</b>	<b>26,083.00</b>	<b>7,180.00</b>	<b>18,903.00</b>	<b>72.47%</b>	<b>0.00</b>	<b>18,903.00</b>
<b>MEJOREMOS NUESTRA CASA</b>								
Programa de infraestructura básica	350,000.00	0.00	350,000.00	33,610.67	316,389.33	90.40%	316,389.33	
Programa de operación de la Unidad Lerma	9,000.00	0.00	9,000.00	9,000.00	0.00	0.00%		
Complemento a la infraestructura de comunicaciones	4,000.00	0.00	4,000.00	4,000.00	0.00	0.00%		
Programa de auditorías de obras	3,000.00	0.00	3,000.00	2,046.40	953.60	31.79%	953.60	
<b>subtotal</b>	<b>366,000.00</b>	<b>0.00</b>	<b>366,000.00</b>	<b>48,657.08</b>	<b>317,342.92</b>	<b>86.71%</b>	<b>317,342.92</b>	<b>0.00</b>
<b>Total</b>	<b>505,057.00</b>	<b>(25,000.00)</b>	<b>480,057.00</b>	<b>118,382.84</b>	<b>361,674.16</b>	<b>75.34%</b>	<b>317,992.92</b>	<b>43,681.24</b>



**UNIVERSIDAD AUTÓNOMA METROPOLITANA**  
**INFORME PRESUPUESTAL 2009**  
**ESTADO DE LOS PROYECTOS INSTITUCIONALES DE LA RESERVA DE 2008**  
(miles de pesos)

FOMENTO A LA ACTIVIDAD ACADÉMICA	TOTAL UAM					Porcentaje	RECURSOS RESERVADOS 2009	RECURSOS LIBERADOS
	Autorizado (1)	Incremento Decremento	Recursos Ajustados	Adecuado	Diferencia			
Programa de apoyo a Convenios Patrocinados	34,000.00	(2,315.00)	31,685.00	6,685.00	25,000.00	78.90%		25,000.00
Programa de apoyo a la Investigación Multidisciplinaria	20,000.00	(674.34)	19,325.66	4,193.69	15,131.97	78.30%		15,131.97
Programa de apoyo a Prospéctos Tecnológicos	5,000.00	0.00	5,000.00	1,000.00	4,000.00	80.00%		4,000.00
Programa de Fomento al Desarrollo de las Áreas o Grupos de Investigación	22,000.00	(8,184.65)	13,815.35	1,654.52	12,160.83	88.02%		12,160.83
Programa de Fomento a la participación colectiva del ejercicio de la Docencia	7,200.00	(420.00)	6,780.00	1,200.00	5,580.00	82.30%		5,580.00
Premios (Áreas, Investigación y Docencia)	585.00	(13.32)	571.68	570.00	1.68	0.29%		1.68
Apoyo para la obtención de Patentes	2,276.21	0.00	2,276.21	2,276.20	0.01	0.00%		0.01
Programa de revistas electrónicas y bases de datos	5,233.88	0.00	5,233.88	2,900.00	2,333.88	44.59%		2,333.88
Programas multidisciplinarios y Fondos Universitarios	277.54	13,669.24	13,946.79	13,803.66	143.13	1.03%		143.13
Programa de sustentabilidad integral de la Institución	8,000.00	2,235.32	10,235.32	5,598.73	4,636.59	45.30%		4,636.59
Programa de fortalecimiento de la imagen Institucional	7,948.65	0.00	7,948.65	7,948.65	0.00	0.00%		
Programa de Radio y Televisión de la UAM	56,000.00	0.00	56,000.00	0.00	56,000.00	100.00%	56,000.00	
<b>subtotal</b>	<b>168,521.28</b>	<b>4,297.25</b>	<b>172,818.53</b>	<b>47,830.45</b>	<b>124,988.08</b>	<b>72.32%</b>	<b>56,000.00</b>	<b>68,988.08</b>
<b>APOYOS A LA ACTIVIDAD ACADÉMICA DE ALUMNOS</b>								
Becas de apoyo a nuevos programas de posgrado	1,256.50	0.00	1,256.50	1,256.50	0.00	0.00%		
Programa de apoyo a los alumnos de posgrado	4,100.00	(2,625.34)	1,474.66	1,474.66	0.00	0.00%		
Programa de apoyo a acreditaciones de planes de estudio	302.00	0.00	302.00	163.60	138.40	45.83%		138.40
Infraestructura de apoyo a las actividades académicas de alumnos	10,000.00	2,500.00	12,500.00	5,000.00	7,500.00	60.00%		7,500.00
Programa de apoyo a la movilidad de estudiantes	5,930.00	(3,510.00)	2,420.00	0.00	2,420.00	100.00%		2,420.00
Programa de renovación de equipo para Talleres de Laboratorio de Docencia	20,500.00	(8,000.00)	12,500.00	0.00	12,500.00	100.00%		12,500.00
<b>subtotal</b>	<b>42,088.50</b>	<b>(11,635.34)</b>	<b>30,453.16</b>	<b>7,894.76</b>	<b>22,558.40</b>	<b>74.08%</b>	<b>0.00</b>	<b>22,558.40</b>
<b>MEJOREMOS NUESTRA CASA</b>								
Casas de cultura	9,441.27	(1,668.47)	7,772.80	4,833.48	2,939.33	37.82%		2,939.33
Programa de infraestructura básica	95,328.02	(41,908.44)	53,419.58	53,373.08	46.50	0.09%		46.50
<b>subtotal</b>	<b>104,769.29</b>	<b>(43,576.91)</b>	<b>61,192.38</b>	<b>58,206.56</b>	<b>2,985.83</b>	<b>4.88%</b>	<b>0.00</b>	<b>2,985.83</b>
<b>Total</b>	<b>315,379.08</b>	<b>(50,915.00)</b>	<b>264,464.08</b>	<b>113,931.77</b>	<b>150,532.31</b>	<b>56.92%</b>	<b>56,000.00</b>	<b>94,532.30</b>

(1) Recursos considerados en el Informe Presupuestal 2008 que se presentó al Colegio Académico



**UNIVERSIDAD AUTÓNOMA METROPOLITANA**  
**INFORME PRESUPUESTAL 2009**  
**ESTADO DE LOS PROYECTOS INSTITUCIONALES DE LA RESERVA DE 2007**  
(miles de pesos)

	TOTAL UAM					Porcentaje	RECURSOS RESERVADOS 2009	RECURSOS LIBERADOS
	Autorizado (1)	Incremento Decremento	Recursos Ajustados	Adecuado	Diferencia			
<b>APOYO A LA DOCENCIA E INVESTIGACIÓN</b>								
Apoyo complementario al programa de formación de profesores	1,086.52	0.00	1,086.52	930.02	156.51	14.40%		156.51
Programa de fomento al desarrollo de grupos de académicos en proceso...	4,900.00	(2,300.00)	2,600.00	2,600.00	0.00	0.00%		
Programa de fomento a la participación colectiva en la planeación...	4,400.00	0.00	4,400.00	4,400.00	0.00	0.00%		
Programa de apoyo a la investigación multidisciplinaria	21,617.18	(2,008.42)	19,608.76	19,608.76	0.00	0.00%		
Programa de apoyo a prospectos tecnológicos de inversión	3,200.00	0.00	3,200.00	3,199.33	0.67	0.02%		0.67
Cursos de pedagogía y didáctica para el personal académico...	300.00	0.00	300.00	300.00	0.00	0.00%		
Programa de sustentabilidad integral de la institución	44.40	4,308.42	4,352.82	4,352.82	0.00	0.00%		
<b>suma</b>	<b>35,548.10</b>	<b>0.00</b>	<b>35,548.10</b>	<b>35,390.92</b>	<b>157.18</b>	<b>0.44%</b>	<b>0.00</b>	<b>157.18</b>
<b>INFRAESTRUCTURA</b>								
Programa de infraestructura básica	38,885.34	0.00	38,885.34	38,885.34	0.00	0.00%		
<b>suma</b>	<b>38,885.34</b>	<b>0.00</b>	<b>38,885.34</b>	<b>38,885.34</b>	<b>0.00</b>	<b>0.00%</b>	<b>0.00</b>	<b>0.00</b>
<b>BECAS</b>								
Programa de apoyo a los alumnos de posgrado	1,044.40	0.00	1,044.40	1,044.40	0.00	0.00%		
<b>suma</b>	<b>1,044.40</b>	<b>0.00</b>	<b>1,044.40</b>	<b>1,044.40</b>	<b>0.00</b>	<b>0.00%</b>	<b>0.00</b>	<b>0.00</b>
<b>Total</b>	<b>75,477.84</b>	<b>0.00</b>	<b>75,477.84</b>	<b>75,320.66</b>	<b>157.18</b>	<b>0.21%</b>	<b>0.00</b>	<b>157.18</b>

<b>Total 2009, 2008 y 2007</b>	<b>895,913.92</b>	<b>(75,915.00)</b>	<b>819,998.92</b>	<b>307,635.27</b>	<b>512,363.65</b>	<b>57.19%</b>	<b>373,992.92</b>	<b>138,370.72</b>
--------------------------------	-------------------	--------------------	-------------------	-------------------	-------------------	---------------	-------------------	-------------------

(1) Recursos considerados en el Informe Presupuestal 2008 que se presentó al Colegio Académico



**IUNIVERSIDAD AUTÓNOMA METROPOLITANA**  
**INFORME PRESUPUESTAL 2009**  
**ESTADO DE LAS RESERVAS INSTITUCIONALES**  
(miles de pesos)

**Reservas presentadas en el Presupuesto de Ingresos y Egresos 2009**

	Autorizado <sup>(1)</sup>	Incremento		Recursos		Porcentaje
		Decremento	Ajustados	Adecuado	Diferencia	
Reserva para Contingencias Fiscales	88,457.65	225,859.00	<b>314,316.65</b>	0.00	<b>314,316.65</b>	<b>100.00%</b>
Reserva para Contingencias Laborales	49,126.10	61,740.49	<b>110,866.59</b>	10,867.02	<b>99,999.58</b>	<b>90.20%</b>
Reserva para Infraestructura Básica de la Unidad Cuajimalpa	70,150.00	48,600.00	<b>118,750.00</b>	0.00	<b>118,750.00</b>	<b>100.00%</b>
<b>Suma</b>	<b>207,733.75</b>	<b>336,199.49</b>	<b>543,933.25</b>	<b>10,867.02</b>	<b>533,066.23</b>	<b>98.00%</b>

**Reserva adicional creada por el Rector General**

Reserva Complementaria para Proyectos Institucionales 2010	0.00	130,389.98	<b>130,389.98</b>	0.00	<b>130,389.98</b>	<b>100.00%</b>
--	------	------------	-------------------	------	-------------------	----------------

<b>Total de Reservas</b>	<b>207,733.75</b>	<b>466,589.48</b>	<b>674,323.23</b>	<b>10,867.02</b>	<b>663,456.21</b>	<b>98.39%</b>
--------------------------	-------------------	-------------------	-------------------	------------------	-------------------	---------------

(1) Recursos considerados en el Informe Presupuestal 2008 que se presentó al Colegio Académico



Casa abierta al tiempo

---

GRÁFICAS

---

## EJERCICIO PRESUPUESTAL DE OPERACIÓN E INVERSIÓN

Presupuesto  
Inicial

*(Colegio  
Académico)*

+

Adecuaciones  
y  
Transferencias

=

Presupuesto  
Ajustado

-

Total Gasto

*(Ejercido,  
Compromisos y  
Provisiones)*

=

Resultado  
Presupuestal

*(Presupuesto  
Ajustado  
- Total Gasto)*





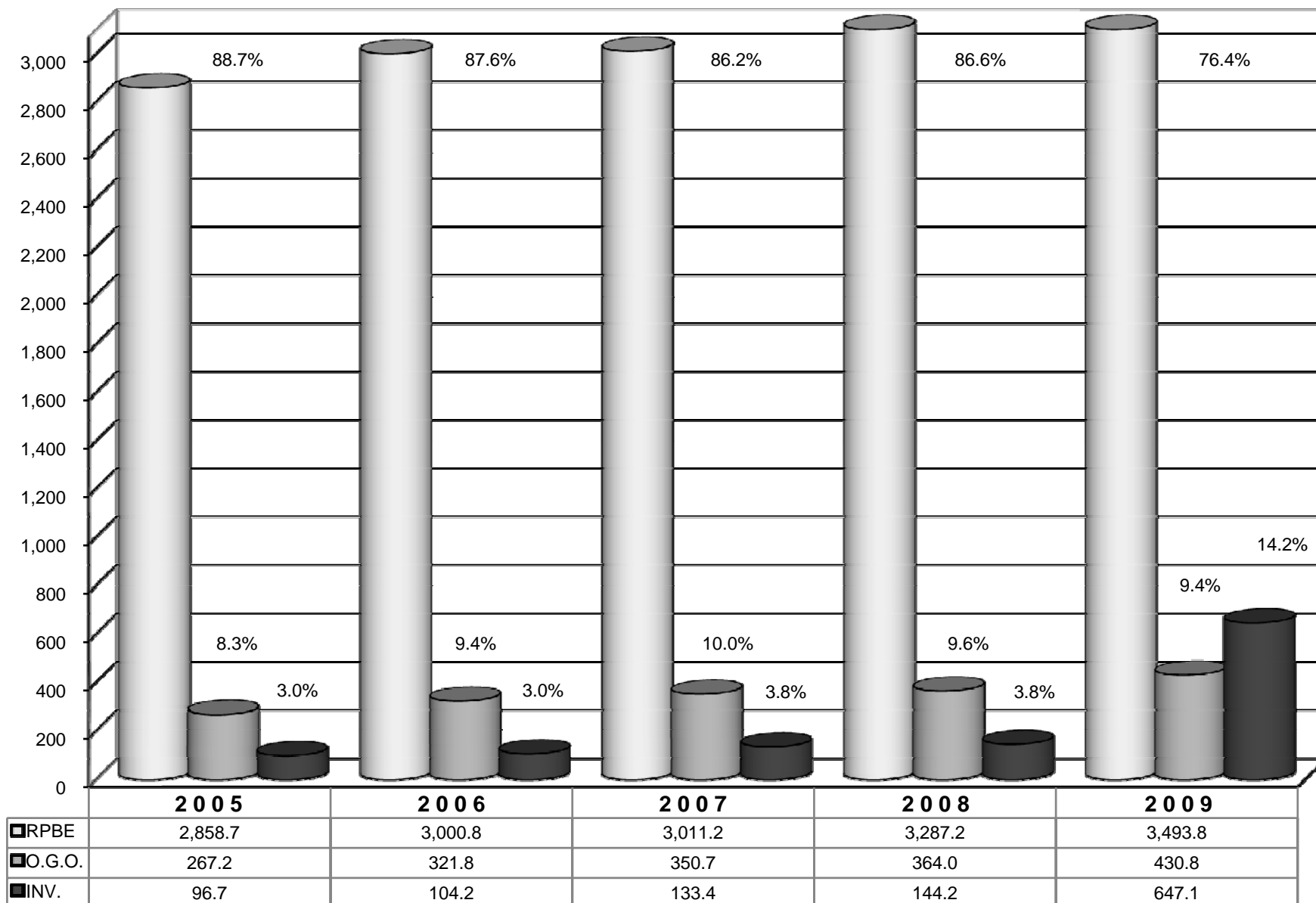
Casa abierta al tiempo

## INFORME PRESUPUESTAL 2009

### PRESUPUESTO INICIAL

2005 - 2009

(millones de pesos)



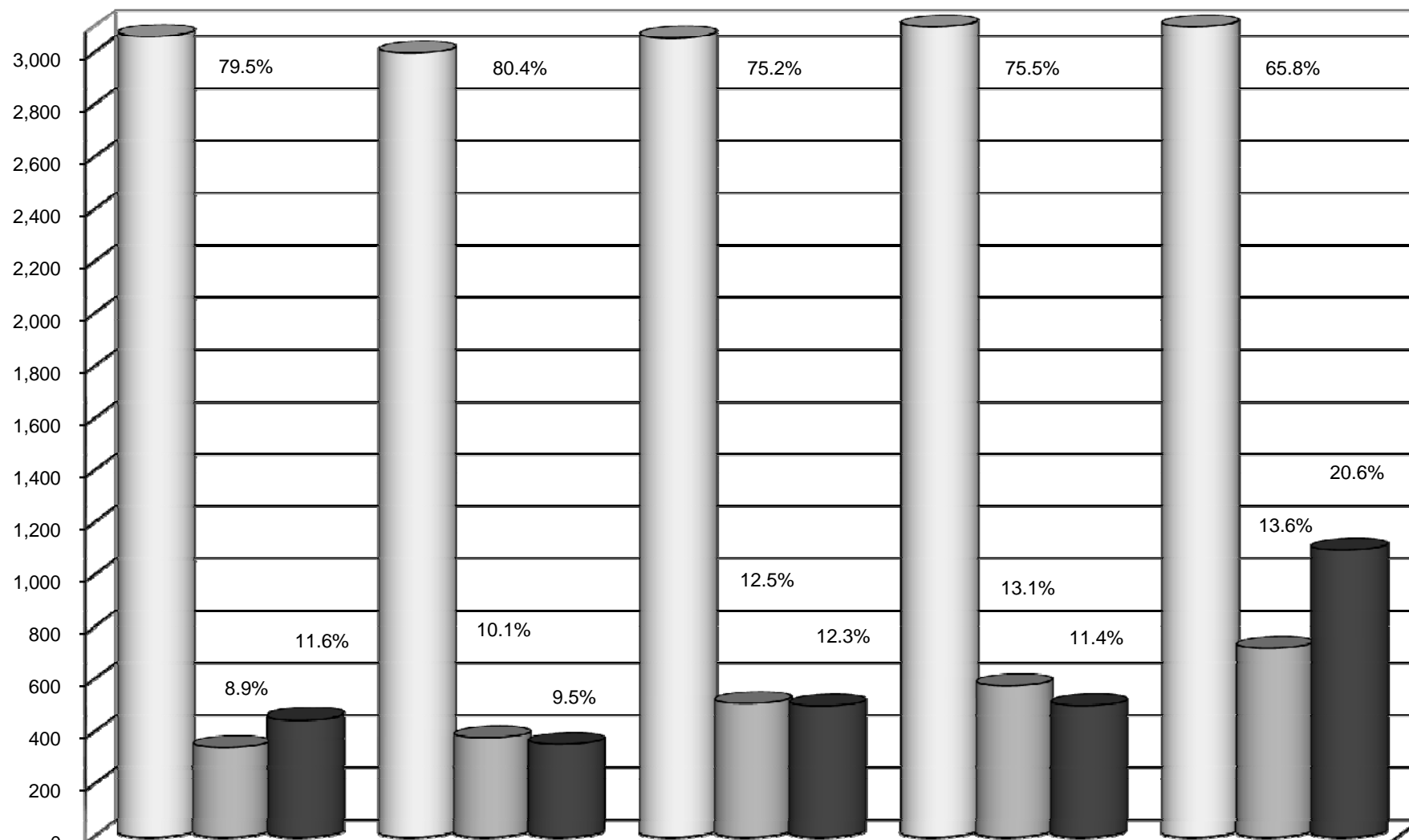




Casa abierta al tiempo

INFORME PRESUPUESTAL 2009  
PRESUPUESTO AJUSTADO  
2005 - 2009

(millones de pesos)



	2005	2006	2007	2008	2009
■ RPBE	3,062.8	2,999.9	3,057.1	3,310.8	3,497.9
■ O.G.O.	341.1	379.0	507.9	577.2	722.9
■ INV.	447.2	353.4	498.0	499.2	1,096.3



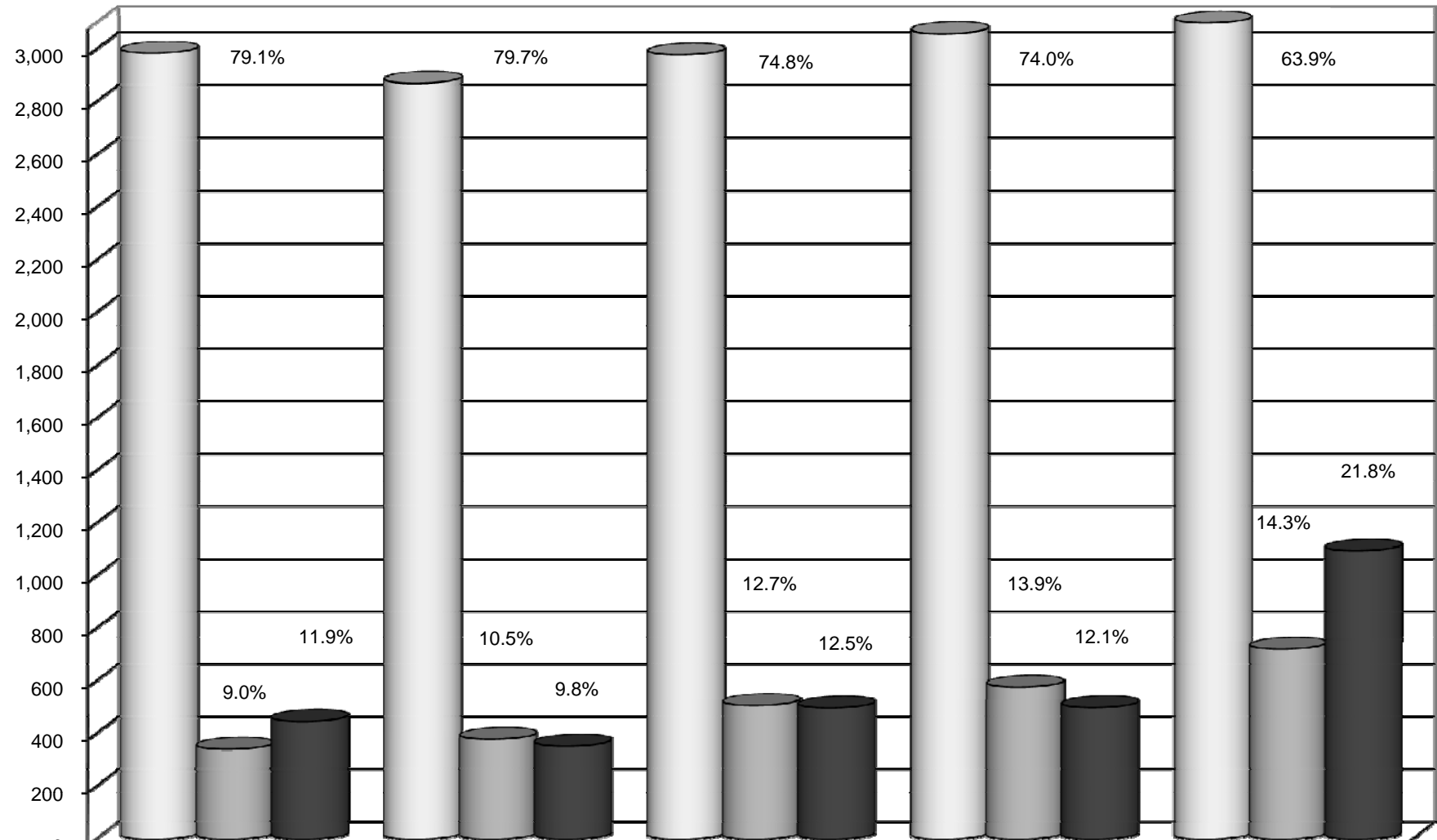
Casa abierta al tiempo

INFORME PRESUPUESTAL 2009

TOTAL GASTO (\*)

2005 - 2009

(millones de pesos)



■ RPBE

**2005**

2,985.7

**2006**

2,870.5

**2007**

2,979.1

**2008**

3,059.3

**2009**

3,221.4

■ O.G.O.

341.1

379.0

507.7

577.0

722.9

■ INV.

447.2

353.4

498.0

499.2

1,096.3

(\*) INCLUYE COMPROMISOS Y PROVISIONES PRESUPUESTALES



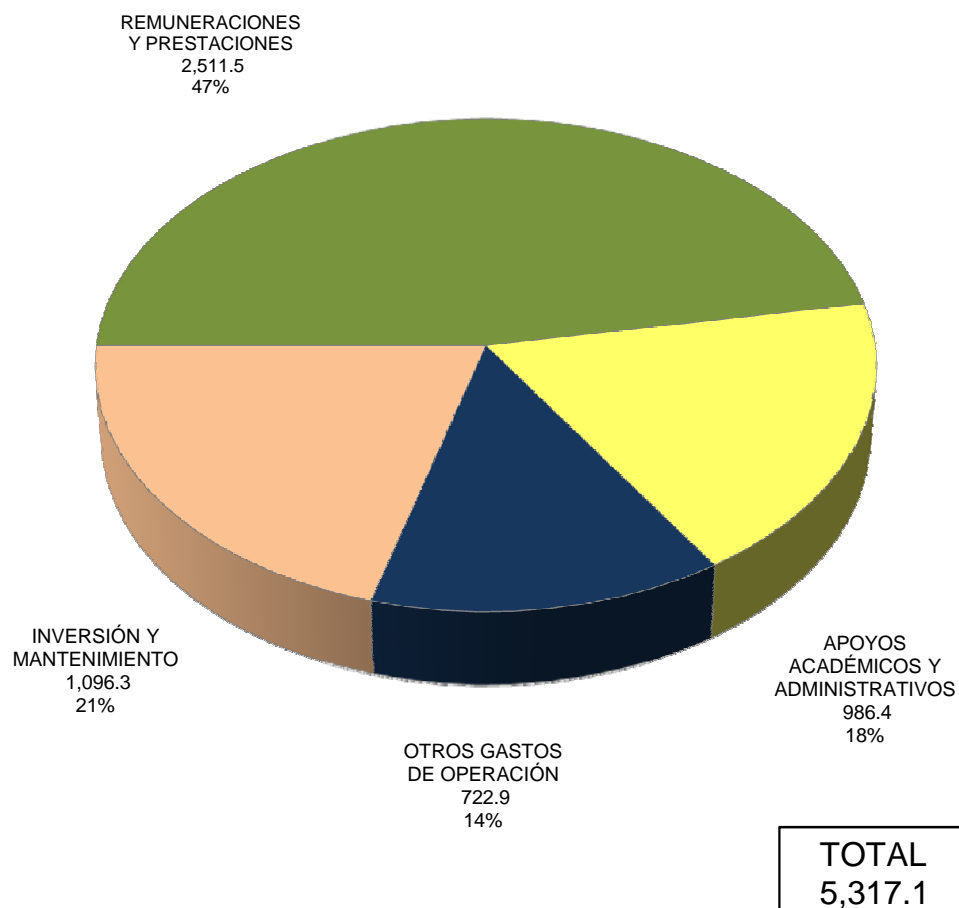
Casa abierta al tiempo

INFORME PRESUPUESTAL 2009

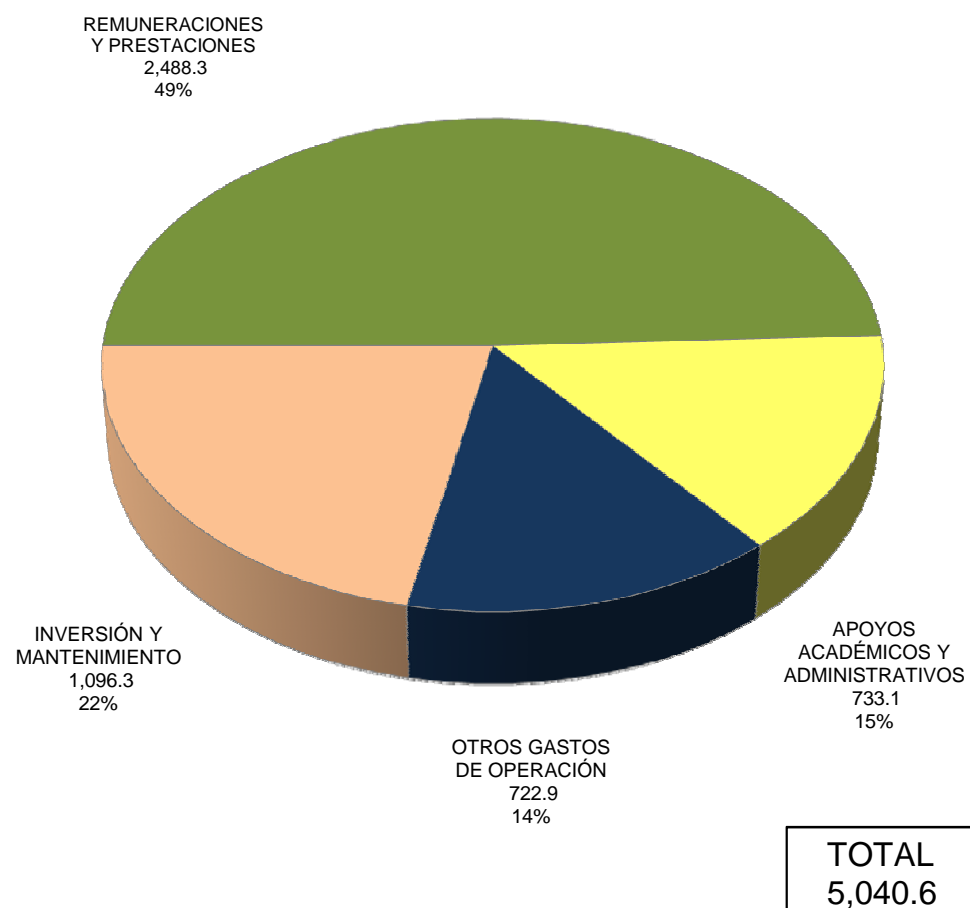
## PRESUPUESTO AJUSTADO Y TOTAL GASTO POR TIPO DE GASTO RESUMEN UAM

(millones de pesos)

### PRESUPUESTO AJUSTADO



### TOTAL GASTO





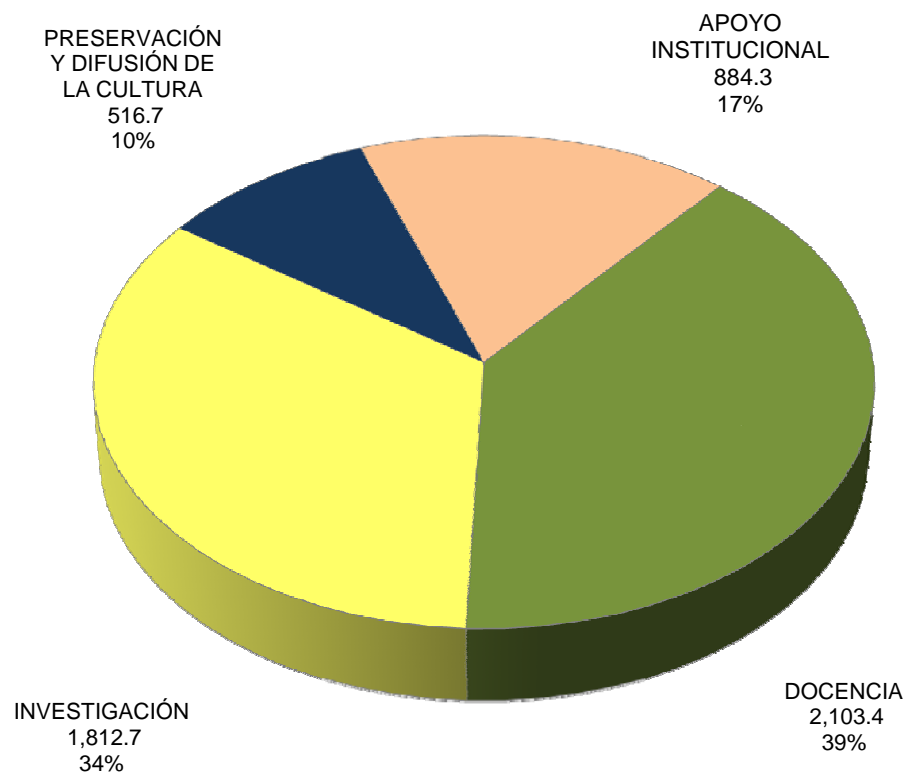
Casa abierta al tiempo

INFORME PRESUPUESTAL 2009

**PRESUPUESTO AJUSTADO Y TOTAL GASTO POR PROGRAMAS INSTITUCIONALES  
RESUMEN UAM**

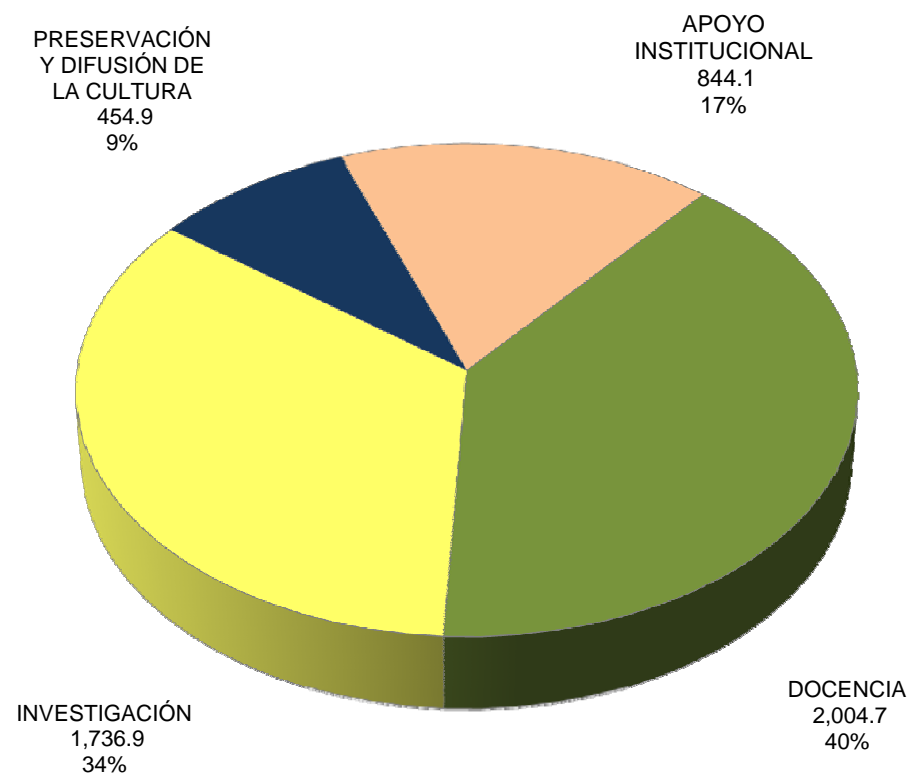
(millones de pesos)

**PRESUPUESTO AJUSTADO**



**TOTAL**  
5,317.1

**TOTAL GASTO**



**TOTAL**  
5,040.6



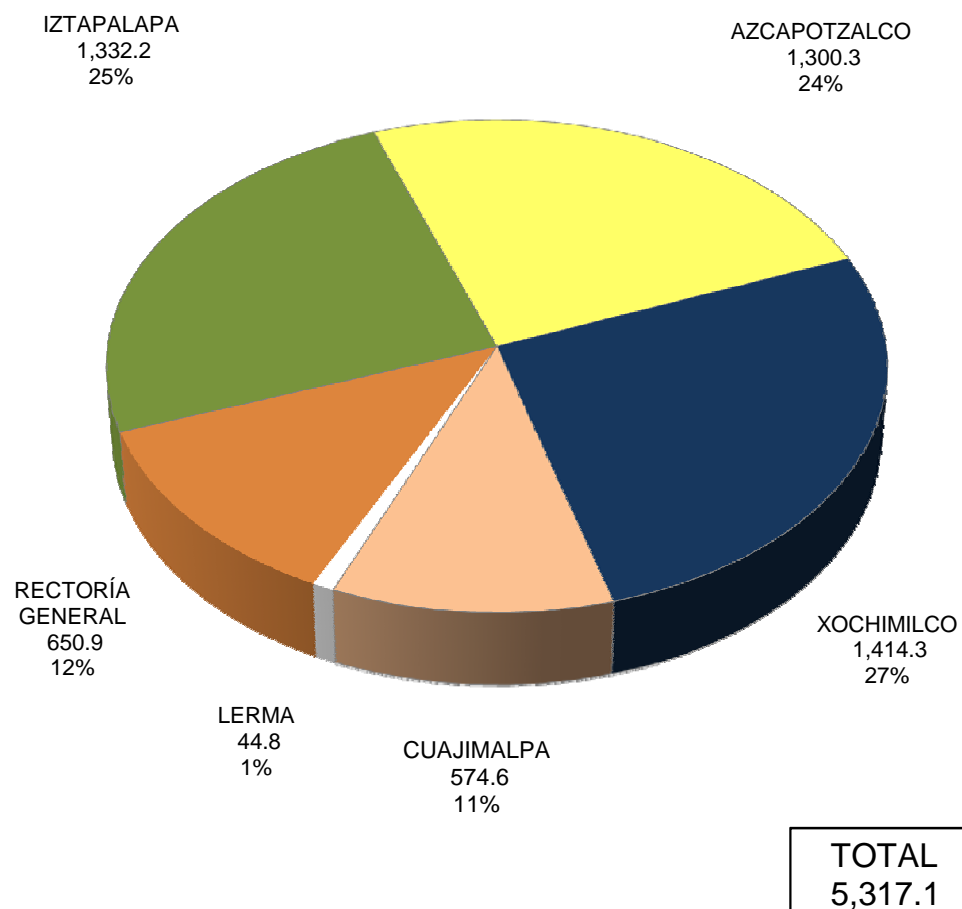
Casa abierta al tiempo

INFORME PRESUPUESTAL 2009

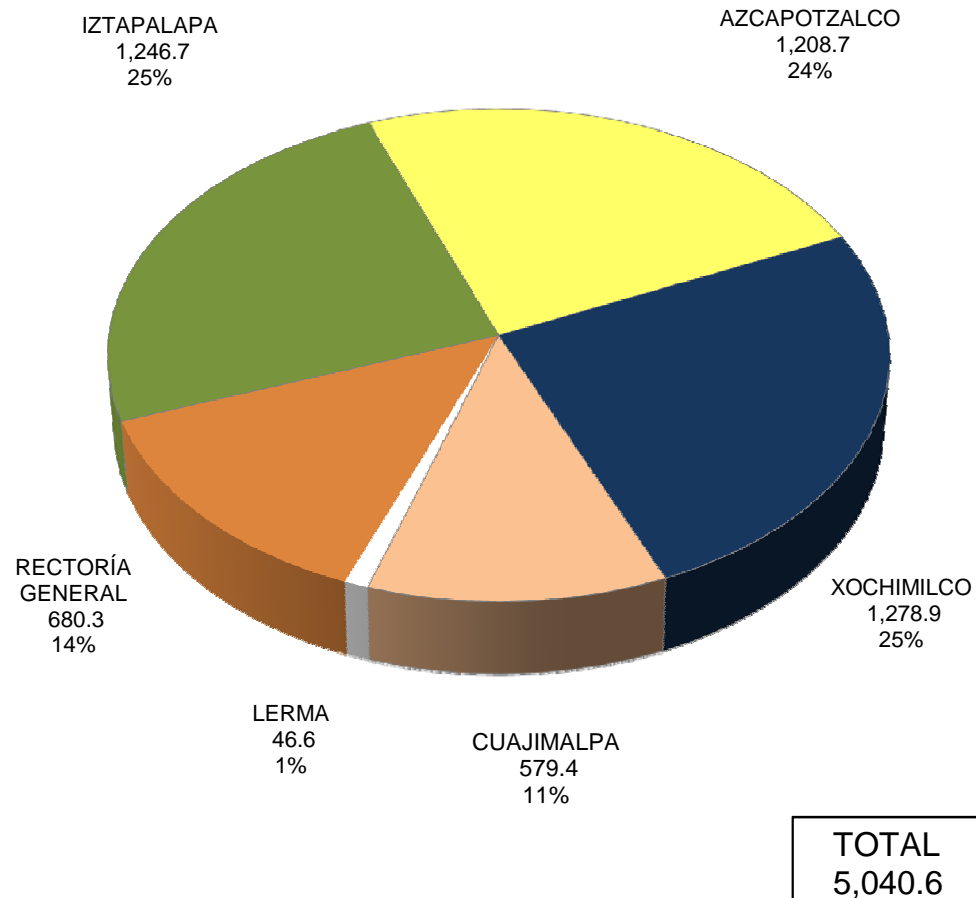
## PRESUPUESTO AJUSTADO Y TOTAL GASTO POR UNIDAD

(millones de pesos)

### PRESUPUESTO AJUSTADO



### TOTAL GASTO





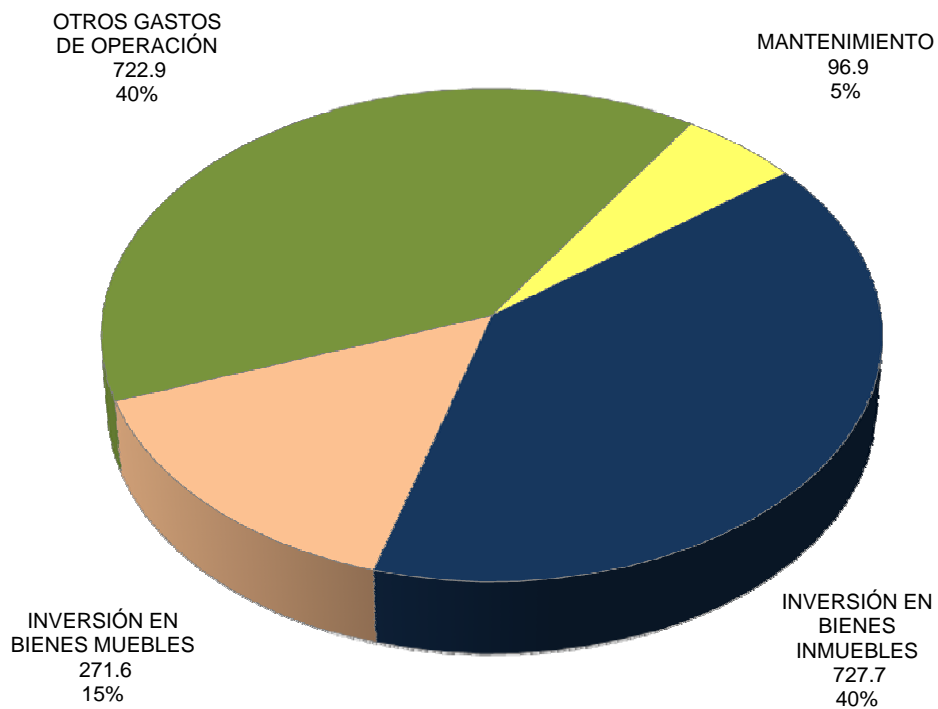
Casa abierta al tiempo

INFORME PRESUPUESTAL 2009

## OTROS GASTOS DE OPERACIÓN E INVERSIÓN RESUMEN UAM

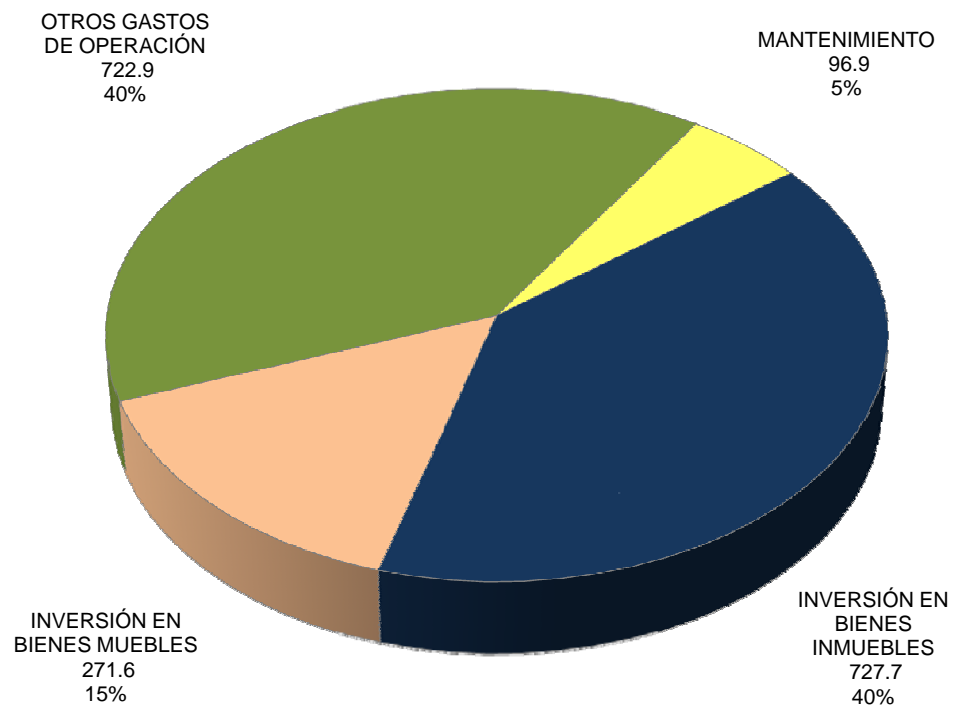
(millones de pesos)

PRESUPUESTO AJUSTADO



**TOTAL**  
1,819.1

TOTAL GASTO (\*)



**TOTAL**  
1,819.1

(\*) INCLUYE COMPROMISOS Y PROVISIONES PRESUPUESTALES



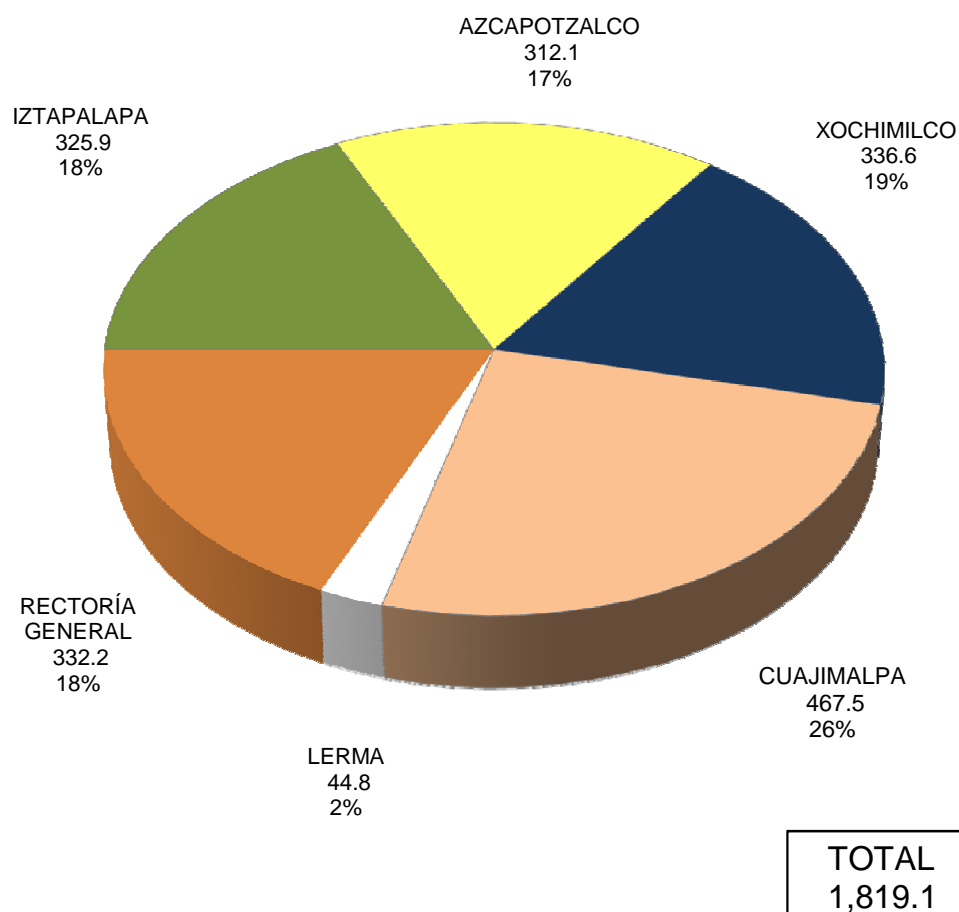
Casa abierta al tiempo

INFORME PRESUPUESTAL 2009

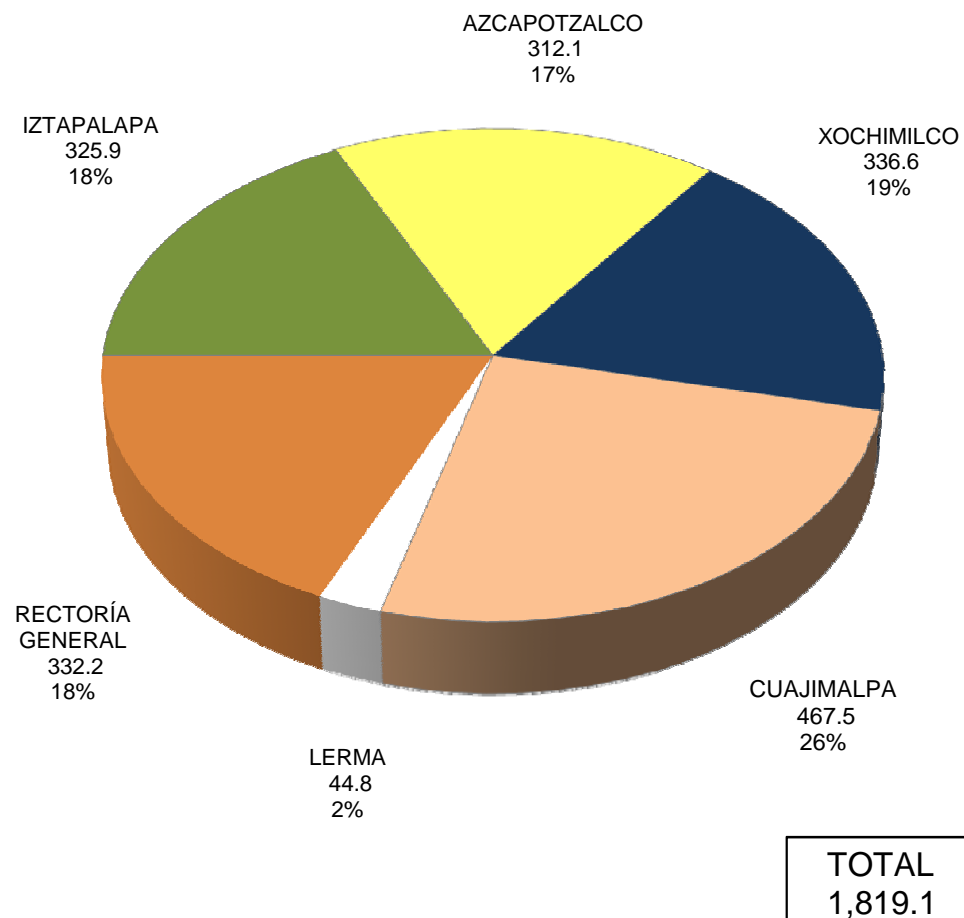
## OTROS GASTOS DE OPERACIÓN E INVERSIÓN POR UNIDAD

(millones de pesos)

PRESUPUESTO AJUSTADO



TOTAL GASTO (\*)

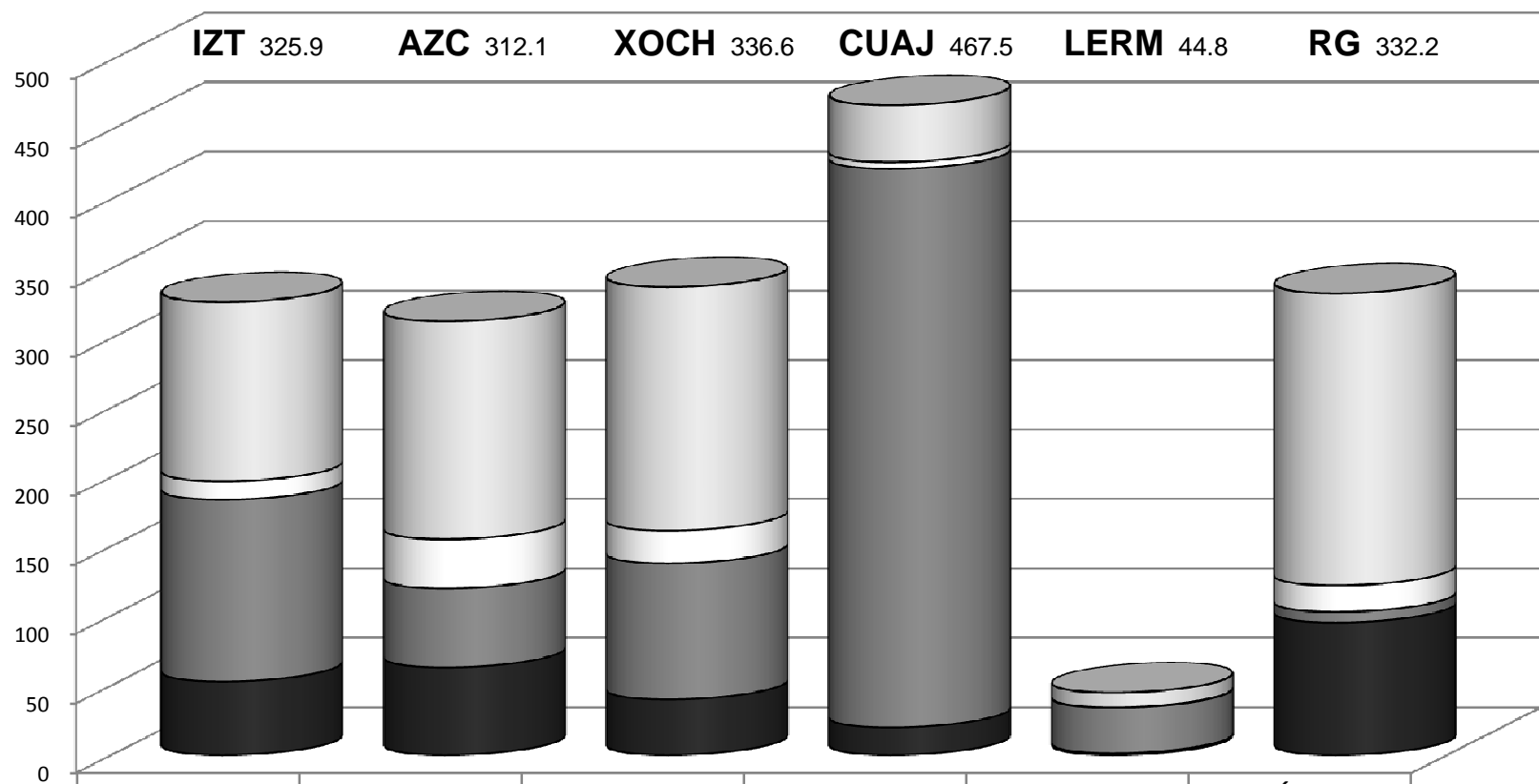


(\*) INCLUYE COMPROMISOS Y PROVISIONES PRESUPUESTALES



Casa abierta al tiempo

INFORME PRESUPUESTAL 2009  
**TOTAL DEL GASTO POR RUBRO**  
**DE OTROS GASTOS DE OPERACIÓN E INVERSIÓN**  
**POR UNIDAD**  
 (millones de pesos)



	IZTAPALAPA	AZCAPOTZALCO	XOCHIMILCO	CUAJIMALPA	LERMA	RECTORÍA GENERAL
■ OTROS GTOS. OP.	128.8	157.0	175.3	40.8	10.6	210.4
□ MANTENIMIENTO	13.6	35.4	23.7	4.9	0.3	19.1
■ BIENES INMUEBLES	130.7	56.9	97.7	402.0	32.7	7.6
■ BIENES MUEBLES	52.8	62.8	39.9	19.8	1.2	95.1

INCLUYE COMPROMISOS Y PROVISIONES PRESUPUESTALES





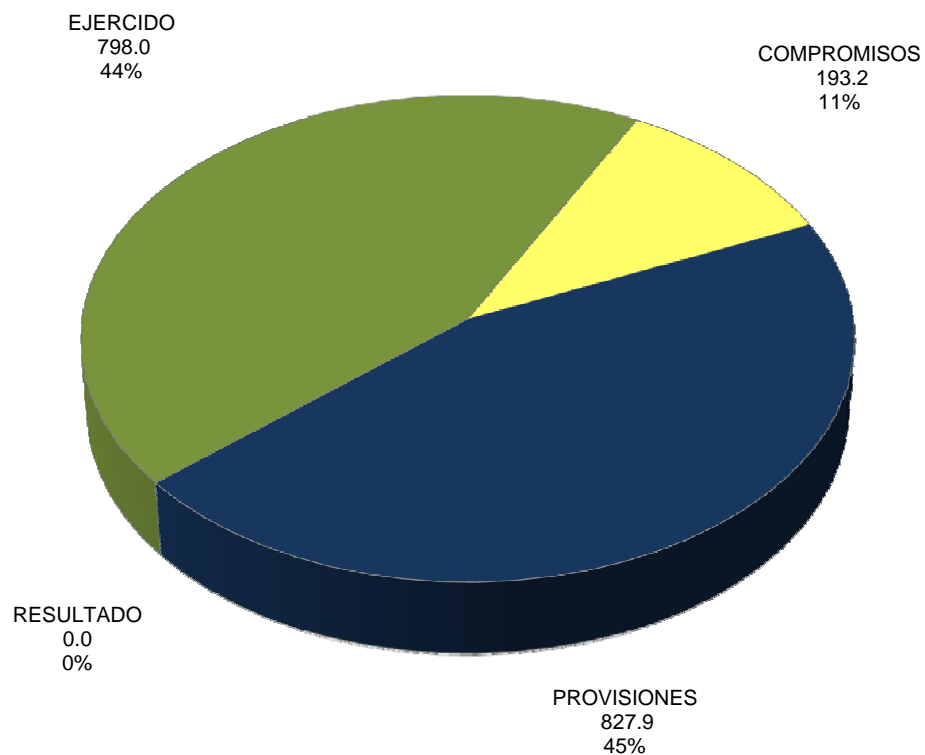
Casa abierta al tiempo

INFORME PRESUPUESTAL 2009

OTROS GASTOS DE OPERACIÓN E INVERSIÓN  
RESUMEN UAM

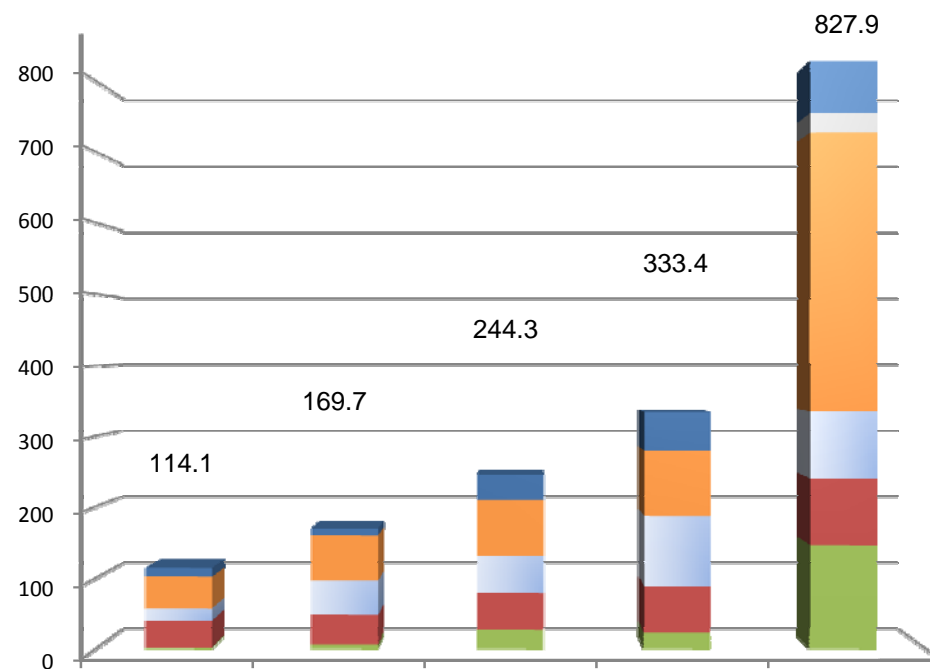
(millones de pesos)

TOTAL GASTO Y RESULTADO 2009



**TOTAL**  
1,819.1

PROVISIONES

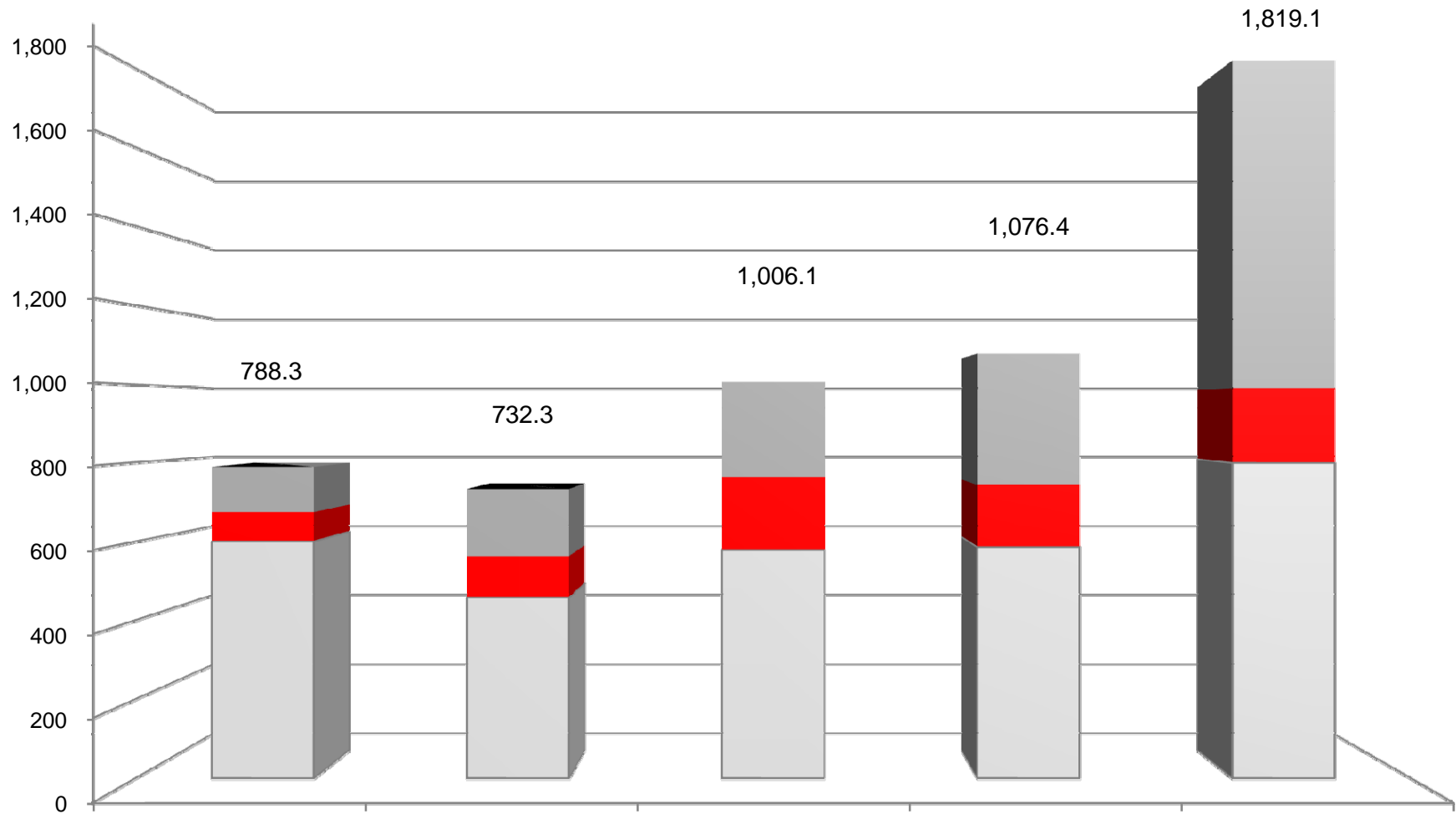


	2005	2006	2007	2008	2009
■ RG	12.7	9.9	35.4	54.7	73.1
■ LERM	0.0	0.0	0.0	0.0	27.4
■ CUAJ	44.6	63.9	77.5	92.0	393.0
■ XOC	17.4	48.6	52.7	98.5	94.9
■ AZC	37.9	41.5	53.0	66.1	93.5
■ IZT	1.5	5.8	25.7	22.2	146.0



Casa abierta al tiempo

INFORME PRESUPUESTAL 2009  
**OTROS GASTOS DE OPERACIÓN E INVERSIÓN**  
**TOTAL GASTO Y RESULTADO**  
 (millones de pesos)

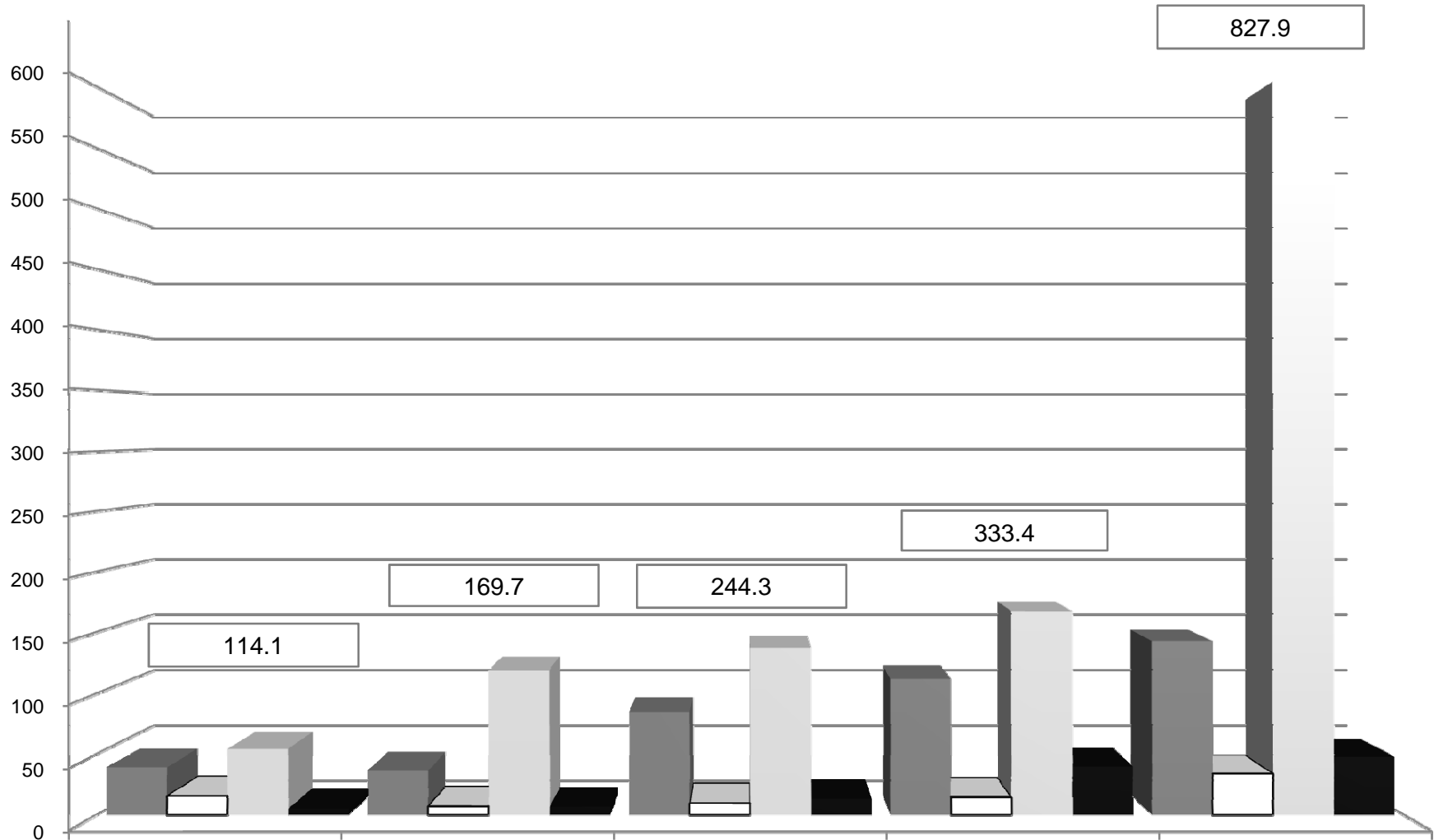


	2005		2006		2007		2008		2009	
■ Resultado	0.0	0%	0.0	0%	0.2	0%	0.2	0%	0.0	0%
■ Provisiones	114.1	14%	169.7	23%	244.3	24%	333.4	31%	827.9	45%
■ Compromisos	74.3	9%	105.2	14%	183.5	18%	157.1	15%	193.2	11%
■ Ejercido	599.9	76%	457.4	62%	578.1	57%	585.7	54%	798.0	44%



Casa abierta al tiempo

INFORME PRESUPUESTAL 2009  
**OTROS GASTOS DE OPERACIÓN E INVERSIÓN**  
**PROVISIONES**  
 (millones de pesos)



	2005		2006		2007		2008		2009	
■ Otros Gastos de Operación	39.4	35%	36.6	22%	84.3	35%	111.7	34%	142.5	17%
□ Mantenimiento	15.6	14%	7.2	4%	9.8	4%	14.5	4%	33.8	4%
■ Bienes Inmuebles	53.7	47%	119.0	70%	136.8	56%	167.2	50%	603.9	73%
■ Bienes Muebles	5.4	5%	6.9	4%	13.3	5%	40.0	12%	47.7	6%



Casa abierta al tiempo

---

UNIDAD IZTAPALAPA

---



UNIVERSIDAD AUTÓNOMA METROPOLITANA  
INFORME PRESUPUESTAL 2009

RESUMEN  
UNIDAD IZTAPALAPA  
(miles de pesos)

CONCEPTO	PRESUPUESTO INICIAL	ADECUACIONES	TRANSFERENCIAS	PRESUPUESTO AJUSTADO	EJERCIDO A DICIEMBRE	COMPROMISOS	SUBTOTAL GASTO	DIFERENCIA	PROVISIONES	TOTAL GASTO	RESULTADO
----------	---------------------	--------------	----------------	----------------------	----------------------	-------------	----------------	------------	-------------	-------------	-----------

CAPÍTULO 1 SERVICIOS PERSONALES (REMUNERACIONES)	414,424.61	0.00	(0.02)	414,424.59	424,482.73	0.00	424,482.73	(10,058.14)	0.00	424,482.73	(10,058.14)	-2.43%
CAPÍTULO 2 PRESTACIONES	266,797.63	0.00	(1,664.24)	265,133.39	250,603.30	0.00	250,603.30	14,530.09	0.00	250,603.30	14,530.09	5.48%
SUBTOTAL REMUNERACIONES Y PRESTACIONES	681,222.24	0.00	(1,664.26)	679,557.98	675,086.03	0.00	675,086.03	4,471.95	0.00	675,086.03	4,471.95	0.66%
CAPÍTULO 3 APOYOS ACADÉMICOS Y ADMVOS.	326,622.93	0.00	0.00	326,622.93	245,647.28	0.00	245,647.28	80,975.65	0.00	245,647.28	80,975.65	24.79%
<b>RES. NETO DE REM., PREST. Y APOYOS ACAD. Y ADMVOS.</b>	<b>1,007,845.17</b>	<b>0.00</b>	<b>(1,664.26)</b>	<b>1,006,180.91</b>	<b>920,733.31</b>	<b>0.00</b>	<b>920,733.31</b>	<b>85,447.60</b>	<b>0.00</b>	<b>920,733.31</b>	<b>85,447.60</b>	<b>8.49%</b>
13 TIEMPO EXTRAORDINARIO	5,611.34	0.00	2,906.56	8,517.90	8,517.90	0.00	8,517.90	0.00	0.00	8,517.90	0.00	0.00%
GRUPO B SERVICIOS PROFESIONALES												
15 HONORARIOS	5,344.45	1,590.26	5,355.02	12,289.73	10,465.43	815.49	11,280.92	1,008.81	1,008.81	12,289.73	0.00	0.00%
16 IVA DE HONORARIOS	575.73	56.40	402.71	1,034.84	868.08	118.95	987.03	47.81	47.81	1,034.84	0.00	0.00%
SUMA	<b>5,920.18</b>	<b>1,646.66</b>	<b>5,757.73</b>	<b>13,324.57</b>	<b>11,333.51</b>	<b>934.44</b>	<b>12,267.95</b>	<b>1,056.62</b>	<b>1,056.62</b>	<b>13,324.57</b>	<b>0.00</b>	<b>0.00%</b>
30 BECAS PARA ESTUDIOS DE POSGRADO	790.00	891.84	(81.19)	1,600.65	683.10	0.00	683.10	917.55	917.55	1,600.65	0.00	0.00%
GRUPO F APOYOS Y PREMIOS												
38 APOYO COMPL. A LA FORM. DE PROFRS. Y SABÁTICOS	0.00	543.20	(309.55)	233.65	0.00	139.69	139.69	93.96	93.96	233.65	0.00	0.00%
39 PREMIOS	2,500.00	707.33	(492.33)	2,715.00	2,240.00	300.00	2,540.00	175.00	175.00	2,715.00	0.00	0.00%
SUMA	<b>2,500.00</b>	<b>1,250.53</b>	<b>(801.88)</b>	<b>2,948.65</b>	<b>2,240.00</b>	<b>439.69</b>	<b>2,679.69</b>	<b>268.96</b>	<b>268.96</b>	<b>2,948.65</b>	<b>0.00</b>	<b>0.00%</b>
SUBTOTAL CAPITULO 3	<b>3,290.00</b>	<b>2,142.37</b>	<b>(883.07)</b>	<b>4,549.30</b>	<b>2,923.10</b>	<b>439.69</b>	<b>3,362.79</b>	<b>1,186.51</b>	<b>1,186.51</b>	<b>4,549.30</b>	<b>0.00</b>	<b>0.00%</b>
SUBTOTAL	14,821.52	3,789.03	7,781.22	26,391.77	22,774.51	1,374.13	24,148.64	2,243.13	2,243.13	26,391.77	0.00	0.00%
CAPÍTULO 4 GASTOS EN SERVICIOS	25,665.96	4,678.42	(6,177.37)	24,167.01	17,691.39	5,119.84	22,811.23	1,355.78	1,355.78	24,167.01	0.00	0.00%
CAPÍTULO 5 ARTÍCULOS Y MAT. DE CONSUMO	35,823.29	15,404.58	(14,545.41)	36,682.46	30,464.08	628.31	31,092.39	5,590.07	5,590.07	36,682.46	0.00	0.00%
CAPÍTULO 6 GASTOS BÁSICOS Y COMP.	31,084.18	10,023.16	476.65	41,583.99	30,271.23	2,072.96	32,344.19	9,239.80	9,239.80	41,583.99	0.00	0.00%
SUBTOTAL CAPÍTULO 4, 5 Y 6	92,573.43	30,106.16	(20,246.13)	102,433.46	78,426.70	7,821.11	86,247.81	16,185.65	16,185.65	102,433.46	0.00	0.00%
OTROS GASTOS DE OPERACIÓN	107,394.95	33,895.19	(12,464.91)	128,825.23	101,201.21	9,195.24	110,396.45	18,428.78	18,428.78	128,825.23	0.00	0.00%
<b>T O T A L O P E R A C I Ó N</b>	<b>1,115,240.12</b>	<b>33,895.19</b>	<b>(14,129.17)</b>	<b>1,135,006.14</b>	<b>1,021,934.52</b>	<b>9,195.24</b>	<b>1,031,129.76</b>	<b>103,876.38</b>	<b>18,428.78</b>	<b>1,049,558.54</b>	<b>85,447.60</b>	<b>7.53%</b>
CAPÍTULO 7 MANTENIMIENTO	36,379.61	2,018.06	(24,717.36)	13,680.31	10,540.96	1,685.70	12,226.66	1,453.65	1,453.65	13,680.31	0.00	0.00%
CAPÍTULO 8 BIENES INMUEBLES	40,000.00	83,088.50	7,627.91	130,716.41	5,862.29	692.93	6,555.22	124,161.19	124,161.19	130,716.41	0.00	0.00%
CAPÍTULO 9 BIENES MUEBLES	10,526.04	11,969.41	30,279.94	52,775.39	13,195.06	37,602.84	50,797.90	1,977.49	1,977.49	52,775.39	0.00	0.00%
<b>T O T A L I N V E R S I Ó N</b>	<b>86,905.65</b>	<b>97,075.97</b>	<b>13,190.49</b>	<b>197,172.11</b>	<b>29,598.31</b>	<b>39,981.47</b>	<b>69,579.78</b>	<b>127,592.33</b>	<b>127,592.33</b>	<b>197,172.11</b>	<b>0.00</b>	<b>0.00%</b>
<b>RES. NETO DE OTROS GASTOS DE OPERACIÓN E INVERSIÓN</b>	<b>194,300.60</b>	<b>130,971.16</b>	<b>725.58</b>	<b>325,997.34</b>	<b>130,799.52</b>	<b>49,176.71</b>	<b>179,976.23</b>	<b>146,021.11</b>	<b>146,021.11</b>	<b>325,997.34</b>	<b>0.00</b>	<b>0.00%</b>
<b>TOTAL OPERACIÓN E INVERSIÓN</b>	<b>1,202,145.77</b>	<b>130,971.16</b>	<b>(938.68)</b>	<b>1,332,178.25</b>	<b>1,051,532.83</b>	<b>49,176.71</b>	<b>1,100,709.54</b>	<b>231,468.71</b>	<b>146,021.11</b>	<b>1,246,730.65</b>	<b>85,447.60</b>	<b>6.41%</b>



Casa abierta al tiempo

INFORME PRESUPUESTAL 2009

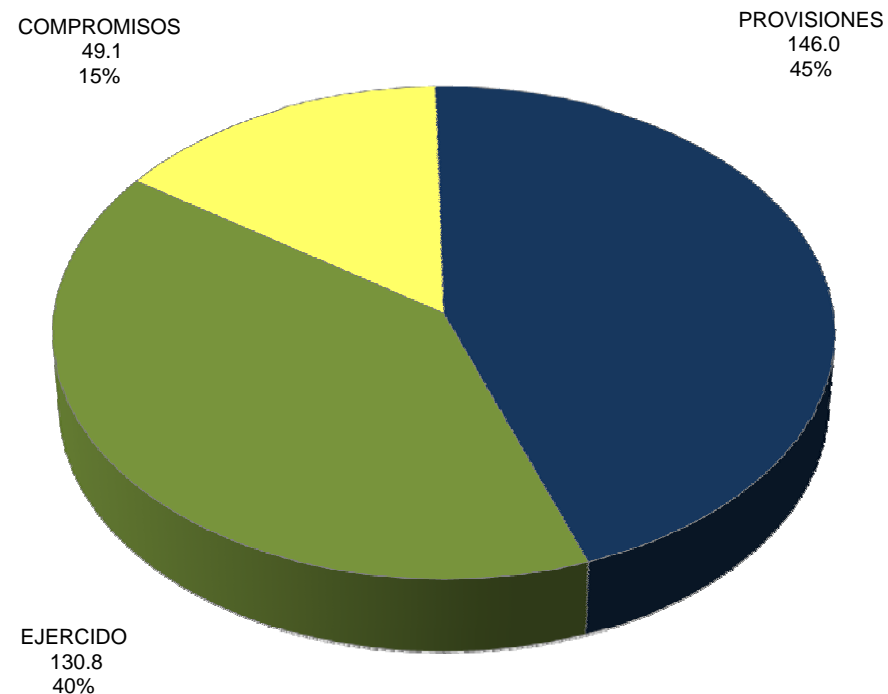
OTROS GASTOS DE OPERACIÓN E INVERSIÓN  
IZTAPALAPA

(millones de pesos)

PRESUPUESTO AJUSTADO

<b>Presupuesto Inicial</b>	<b>194.3</b>
Adecuaciones Presupuestales	
Provisiones Presupuestales 2008	22.2
Proyectos Institucionales 2008 y 2007	80.1
Proyectos Institucionales 2009	14.2
Ingresos Propios	15.1
Proyectos Patrocinados	-0.9
Otros Recursos	0.2
<b>Suma Adecuaciones</b>	<b>130.9</b>
Resultado Neto de Transferencias	0.7
<b>Presupuesto Ajustado</b>	<b>325.9</b>

TOTAL GASTO Y RESULTADO 2009



TOTAL  
325.9



Casa abierta al tiempo

---

UNIDAD AZCAPOTZALCO

---



UNIVERSIDAD AUTÓNOMA METROPOLITANA  
INFORME PRESUPUESTAL 2009

RESUMEN  
UNIDAD AZCAPOTZALCO  
(miles de pesos)

CONCEPTO	PRESUPUESTO INICIAL	ADECUACIONES	TRANSFERENCIAS	PRESUPUESTO AJUSTADO	EJERCIDO A DICIEMBRE	COMPROMISOS	SUBTOTAL GASTO	DIFERENCIA	PROVISIONES	TOTAL GASTO	RESULTADO
CAPÍTULO 1 SERVICIOS PERSONALES (REMUNERACIONES)	428,562.55	0.00	0.00	428,562.55	435,941.04	0.00	435,941.04	(7,378.49)	0.00	435,941.04	(7,378.49) -1.72%
CAPÍTULO 2 PRESTACIONES	294,823.22	0.00	(2,070.25)	292,752.97	273,615.18	0.00	273,615.18	19,137.79	0.00	273,615.18	19,137.79 6.54%
SUBTOTAL REMUNERACIONES Y PRESTACIONES	723,385.77	0.00	(2,070.25)	721,315.52	709,556.22	0.00	709,556.22	11,759.30	0.00	709,556.22	11,759.30 1.63%
CAPÍTULO 3 APOYOS ACADÉMICOS Y ADMVOS.	266,874.44	0.00	0.00	266,874.44	187,047.93	0.00	187,047.93	79,826.51	0.00	187,047.93	79,826.51 29.91%
<b>RES. NETO DE REM., PREST. Y APOYOS ACAD. Y ADMVOS.</b>	<b>990,260.21</b>	<b>0.00</b>	<b>(2,070.25)</b>	<b>988,189.96</b>	<b>896,604.15</b>	<b>0.00</b>	<b>896,604.15</b>	<b>91,585.81</b>	<b>0.00</b>	<b>896,604.15</b>	<b>91,585.81 9.27%</b>
13 TIEMPO EXTRAORDINARIO	3,999.72	7.53	5,102.34	9,109.59	9,109.59	0.00	9,109.59	0.00	0.00	9,109.59	0.00 0.00%
GRUPO B SERVICIOS PROFESIONALES											
15 HONORARIOS	11,851.72	15,356.39	(1,726.96)	25,481.15	18,097.79	782.15	18,879.94	6,601.21	6,601.21	25,481.15	0.00 0.00%
16 IVA DE HONORARIOS	1,743.65	739.87	(7.65)	2,475.87	2,065.84	121.73	2,187.57	288.30	288.30	2,475.87	0.00 0.00%
SUMA	<b>13,595.37</b>	<b>16,096.26</b>	<b>(1,734.61)</b>	<b>27,957.02</b>	<b>20,163.63</b>	<b>903.88</b>	<b>21,067.51</b>	<b>6,889.51</b>	<b>6,889.51</b>	<b>27,957.02</b>	<b>0.00 0.00%</b>
30 BECAS PARA ESTUDIOS DE POSGRADO	2,702.71	3,054.74	0.00	5,757.45	2,621.36	0.00	2,621.36	3,136.09	3,136.09	5,757.45	0.00 0.00%
GRUPO F APOYOS Y PREMIOS											
38 APOYO COMPL. A LA FORM. DE PROFRS. Y SABÁTICOS	6.00	455.60	(83.60)	378.00	0.00	0.00	0.00	378.00	378.00	378.00	0.00 0.00%
39 PREMIOS	2,500.00	1,613.10	(563.78)	3,549.32	1,588.45	0.00	1,588.45	1,960.87	1,960.87	3,549.32	0.00 0.00%
SUMA	<b>2,506.00</b>	<b>2,068.70</b>	<b>(647.38)</b>	<b>3,927.32</b>	<b>1,588.45</b>	<b>0.00</b>	<b>1,588.45</b>	<b>2,338.87</b>	<b>2,338.87</b>	<b>3,927.32</b>	<b>0.00 0.00%</b>
SUBTOTAL CAPÍTULO 3	<b>5,208.71</b>	<b>5,123.44</b>	<b>(647.38)</b>	<b>9,684.77</b>	<b>4,209.81</b>	<b>0.00</b>	<b>4,209.81</b>	<b>5,474.96</b>	<b>5,474.96</b>	<b>9,684.77</b>	<b>0.00 0.00%</b>
SUBTOTAL	22,803.80	21,227.23	2,720.35	46,751.38	33,483.03	903.88	34,386.91	12,364.47	12,364.47	46,751.38	0.00 0.00%
CAPÍTULO 4 GASTOS EN SERVICIOS	24,482.87	15,896.78	(6,653.97)	33,725.68	28,278.18	1,510.70	29,788.88	3,936.80	3,936.80	33,725.68	0.00 0.00%
CAPÍTULO 5 ARTÍCULOS Y MAT. DE CONSUMO	24,583.40	12,788.87	(5,192.62)	32,179.65	28,030.87	2,247.77	30,278.64	1,901.01	1,901.01	32,179.65	0.00 0.00%
CAPÍTULO 6 GASTOS BÁSICOS Y COMP.	25,796.40	25,171.85	(6,579.46)	44,388.79	37,001.65	759.53	37,761.18	6,627.61	6,627.61	44,388.79	0.00 0.00%
SUBTOTAL CAPÍTULO 4, 5 Y 6	<b>74,862.67</b>	<b>53,857.50</b>	<b>(18,426.05)</b>	<b>110,294.12</b>	<b>93,310.70</b>	<b>4,518.00</b>	<b>97,828.70</b>	<b>12,465.42</b>	<b>12,465.42</b>	<b>110,294.12</b>	<b>0.00 0.00%</b>
OTROS GASTOS DE OPERACIÓN	97,666.47	75,084.73	(15,705.70)	157,045.50	126,793.73	5,421.88	132,215.61	24,829.89	24,829.89	157,045.50	0.00 0.00%
<b>T O T A L O P E R A C I Ó N</b>	<b>1,087,926.68</b>	<b>75,084.73</b>	<b>(17,775.95)</b>	<b>1,145,235.46</b>	<b>1,023,397.88</b>	<b>5,421.88</b>	<b>1,028,819.76</b>	<b>116,415.70</b>	<b>24,829.89</b>	<b>1,053,649.65</b>	<b>91,585.81 8.00%</b>
CAPÍTULO 7 MANTENIMIENTO	39,588.84	9,656.27	(13,889.54)	35,355.57	11,616.56	3,745.13	15,361.69	19,993.88	19,993.88	35,355.57	0.00 0.00%
CAPÍTULO 8 BIENES INMUEBLES	34,500.00	16,426.85	5,989.64	56,916.49	14,508.67	719.85	15,228.52	41,687.97	41,687.97	56,916.49	0.00 0.00%
CAPÍTULO 9 BIENES MUEBLES	22,545.46	13,065.86	27,179.52	62,790.84	21,747.63	34,079.82	55,827.45	6,963.39	6,963.39	62,790.84	0.00 0.00%
<b>T O T A L I N V E R S I Ó N</b>	<b>96,634.30</b>	<b>39,148.98</b>	<b>19,279.62</b>	<b>155,062.90</b>	<b>47,872.86</b>	<b>38,544.80</b>	<b>86,417.66</b>	<b>68,645.24</b>	<b>68,645.24</b>	<b>155,062.90</b>	<b>0.00 0.00%</b>
<b>RES. NETO DE OTROS GASTOS DE OPERACIÓN E INVERSIÓN</b>	<b>194,300.77</b>	<b>114,233.71</b>	<b>3,573.92</b>	<b>312,108.40</b>	<b>174,666.59</b>	<b>43,966.68</b>	<b>218,633.27</b>	<b>93,475.13</b>	<b>93,475.13</b>	<b>312,108.40</b>	<b>0.00 0.00%</b>
<b>TOTAL OPERACIÓN E INVERSIÓN</b>	<b>1,184,560.98</b>	<b>114,233.71</b>	<b>1,503.67</b>	<b>1,300,298.36</b>	<b>1,071,270.74</b>	<b>43,966.68</b>	<b>1,115,237.42</b>	<b>185,060.94</b>	<b>93,475.13</b>	<b>1,208,712.55</b>	<b>91,585.81 7.04%</b>





## INFORME PRESUPUESTAL 2009

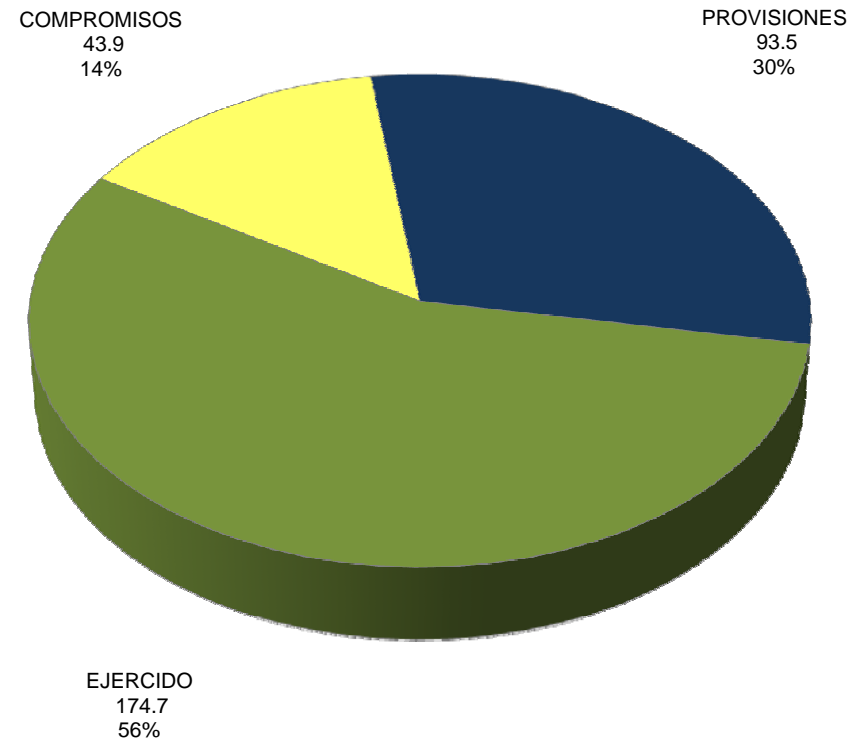
**OTROS GASTOS DE OPERACIÓN E INVERSIÓN  
AZCAPOTZALCO**

(millones de pesos)

## PRESUPUESTO AJUSTADO

<b>Presupuesto Inicial</b>	<b>194.3</b>
Adecuaciones Presupuestales	
Provisiones Presupuestales 2008	66.0
Proyectos Institucionales 2008 y 2007	7.5
Proyectos Institucionales 2009	6.3
Ingresos Propios	33.1
Proyectos Patrocinados	-0.5
Otros Recursos	1.8
<b>Suma Adecuaciones</b>	<b>114.2</b>
Resultado Neto de Transferencias	3.6
<b>Presupuesto Ajustado</b>	<b>312.1</b>

## TOTAL GASTO Y RESULTADO 2009



<b>TOTAL</b> 312.1
-----------------------



Casa abierta al tiempo

---

UNIDAD XOCHIMILCO

---



UNIVERSIDAD AUTÓNOMA METROPOLITANA  
INFORME PRESUPUESTAL 2009

RESUMEN  
UNIDAD XOCHIMILCO  
(miles de pesos)

CONCEPTO	PRESUPUESTO INICIAL	ADECUACIONES	TRANSFERENCIAS	PRESUPUESTO AJUSTADO	EJERCIDO A DICIEMBRE	COMPROMISOS	SUBTOTAL GASTO	DIFERENCIA	PROVISIONES	TOTAL GASTO	RESULTADO
CAPÍTULO 1 SERVICIOS PERSONALES (REMUNERACIONES)	449,550.89	0.00	0.00	449,550.89	455,370.08	0.00	455,370.08	(5,819.19)	0.00	455,370.08	(5,819.19) -1.29%
CAPÍTULO 2 PRESTACIONES	314,332.79	0.00	(1,981.06)	312,351.73	271,038.72	0.00	271,038.72	41,313.01	0.00	271,038.72	41,313.01 13.23%
SUBTOTAL REMUNERACIONES Y PRESTACIONES	763,883.68	0.00	(1,981.06)	761,902.62	726,408.80	0.00	726,408.80	35,493.82	0.00	726,408.80	35,493.82 4.66%
CAPÍTULO 3 APOYOS ACADÉMICOS Y ADMVOS.	315,735.35	0.00	0.00	315,735.35	215,891.87	0.00	215,891.87	99,843.48	0.00	215,891.87	99,843.48 31.62%
<b>RES. NETO DE REM., PREST. Y APOYOS ACAD. Y ADMVOS.</b>	<b>1,079,619.03</b>	<b>0.00</b>	<b>(1,981.06)</b>	<b>1,077,637.97</b>	<b>942,300.67</b>	<b>0.00</b>	<b>942,300.67</b>	<b>135,337.30</b>	<b>0.00</b>	<b>942,300.67</b>	<b>135,337.30 12.56%</b>
13 TIEMPO EXTRAORDINARIO	5,473.85	153.02	4,757.80	10,384.67	10,375.13	0.00	10,375.13	9.54	9.54	10,384.67	0.00 0.00%
GRUPO B SERVICIOS PROFESIONALES											
15 HONORARIOS	4,284.38	14,121.58	994.73	19,400.69	18,232.38	528.50	18,760.88	639.81	639.81	19,400.69	0.00 0.00%
16 IVA DE HONORARIOS	549.37	1,904.71	(159.89)	2,294.19	2,133.29	67.84	2,201.13	93.06	93.06	2,294.19	0.00 0.00%
<b>SUMA</b>	<b>4,833.75</b>	<b>16,026.29</b>	<b>834.84</b>	<b>21,694.88</b>	<b>20,365.67</b>	<b>596.34</b>	<b>20,962.01</b>	<b>732.87</b>	<b>732.87</b>	<b>21,694.88</b>	<b>0.00 0.00%</b>
30 BECAS PARA ESTUDIOS DE POSGRADO	1,192.02	0.00	(375.12)	816.90	816.90	0.00	816.90	0.00	0.00	816.90	0.00 0.00%
GRUPO F APOYOS Y PREMIOS											
38 APOYO COMPL. A LA FORM. DE PROFRS. Y SABÁTICOS	0.00	810.08	0.00	810.08	0.00	310.62	310.62	499.46	499.46	810.08	0.00 0.00%
39 PREMIOS	4,000.00	3,124.50	(806.90)	6,317.60	1,460.00	1,220.00	2,680.00	3,637.60	3,637.60	6,317.60	0.00 0.00%
<b>SUMA</b>	<b>4,000.00</b>	<b>3,934.58</b>	<b>(806.90)</b>	<b>7,127.68</b>	<b>1,460.00</b>	<b>1,530.62</b>	<b>2,990.62</b>	<b>4,137.06</b>	<b>4,137.06</b>	<b>7,127.68</b>	<b>0.00 0.00%</b>
<b>SUBTOTAL CAPÍTULO 3</b>	<b>5,192.02</b>	<b>3,934.58</b>	<b>(1,182.02)</b>	<b>7,944.58</b>	<b>2,276.90</b>	<b>1,530.62</b>	<b>3,807.52</b>	<b>4,137.06</b>	<b>4,137.06</b>	<b>7,944.58</b>	<b>0.00 0.00%</b>
<b>SUBTOTAL</b>	<b>15,499.62</b>	<b>20,113.89</b>	<b>4,410.62</b>	<b>40,024.13</b>	<b>33,017.70</b>	<b>2,126.96</b>	<b>35,144.66</b>	<b>4,879.47</b>	<b>4,879.47</b>	<b>40,024.13</b>	<b>0.00 0.00%</b>
CAPÍTULO 4 GASTOS EN SERVICIOS	33,214.82	3,918.58	(4,527.91)	32,605.49	18,841.72	3,723.03	22,564.75	10,040.74	10,040.74	32,605.49	0.00 0.00%
CAPÍTULO 5 ARTÍCULOS Y MAT. DE CONSUMO	40,706.78	42,196.67	(18,894.16)	64,009.29	27,660.10	3,329.76	30,989.86	33,019.43	33,019.43	64,009.29	0.00 0.00%
CAPÍTULO 6 GASTOS BÁSICOS Y COMP.	25,930.30	6,011.93	6,663.07	38,605.30	35,775.97	542.77	36,318.74	2,286.56	2,286.56	38,605.30	0.00 0.00%
<b>SUBTOTAL CAPÍTULO 4, 5 Y 6</b>	<b>99,851.90</b>	<b>52,127.18</b>	<b>(16,759.00)</b>	<b>135,220.08</b>	<b>82,277.79</b>	<b>7,595.56</b>	<b>89,873.35</b>	<b>45,346.73</b>	<b>45,346.73</b>	<b>135,220.08</b>	<b>0.00 0.00%</b>
OTROS GASTOS DE OPERACIÓN	115,351.52	72,241.07	(12,348.38)	175,244.21	115,295.49	9,722.52	125,018.01	50,226.20	50,226.20	175,244.21	0.00 0.00%
<b>T O T A L O P E R A C I Ó N</b>	<b>1,194,970.55</b>	<b>72,241.07</b>	<b>(14,329.44)</b>	<b>1,252,882.18</b>	<b>1,057,596.16</b>	<b>9,722.52</b>	<b>1,067,318.68</b>	<b>185,563.50</b>	<b>50,226.20</b>	<b>1,117,544.88</b>	<b>135,337.30 10.80%</b>
CAPÍTULO 7 MANTENIMIENTO	31,003.16	1,323.78	(8,647.93)	23,679.01	14,099.07	3,533.86	17,632.93	6,046.08	6,046.08	23,679.01	0.00 0.00%
CAPÍTULO 8 BIENES INMUEBLES	32,055.92	70,220.17	(4,543.11)	97,732.98	49,689.89	17,069.49	66,759.38	30,973.60	30,973.60	97,732.98	0.00 0.00%
CAPÍTULO 9 BIENES MUEBLES	14,890.18	711.30	24,365.85	39,967.33	13,021.01	19,214.33	32,235.34	7,731.99	7,731.99	39,967.33	0.00 0.00%
<b>T O T A L I N V E R S I Ó N</b>	<b>77,949.26</b>	<b>72,255.25</b>	<b>11,174.81</b>	<b>161,379.32</b>	<b>76,809.97</b>	<b>39,817.68</b>	<b>116,627.65</b>	<b>44,751.67</b>	<b>44,751.67</b>	<b>161,379.32</b>	<b>0.00 0.00%</b>
<b>RES. NETO DE OTROS GASTOS DE OPERACIÓN E INVERSIÓN</b>	<b>193,300.78</b>	<b>144,496.32</b>	<b>(1,173.57)</b>	<b>336,623.53</b>	<b>192,105.46</b>	<b>49,540.20</b>	<b>241,645.66</b>	<b>94,977.87</b>	<b>94,977.87</b>	<b>336,623.53</b>	<b>0.00 0.00%</b>
<b>TOTAL OPERACIÓN E INVERSIÓN</b>	<b>1,272,919.81</b>	<b>144,496.32</b>	<b>(3,154.63)</b>	<b>1,414,261.50</b>	<b>1,134,406.13</b>	<b>49,540.20</b>	<b>1,183,946.33</b>	<b>230,315.17</b>	<b>94,977.87</b>	<b>1,278,924.20</b>	<b>135,337.30 9.57%</b>



Casa abierta al tiempo

INFORME PRESUPUESTAL 2009

OTROS GASTOS DE OPERACIÓN E INVERSIÓN

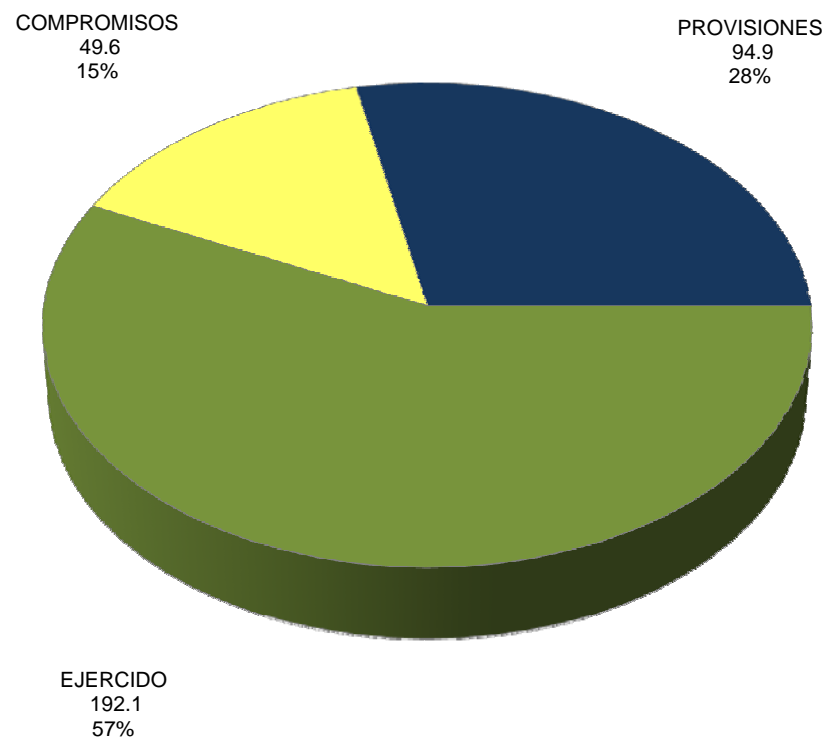
XOCHIMILCO

(millones de pesos)

PRESUPUESTO AJUSTADO

<b>Presupuesto Inicial</b>	<b>193.3</b>
Adecuaciones Presupuestales	
Provisiones Presupuestales 2008	98.5
Proyectos Institucionales 2008 y 2007	6.1
Proyectos Institucionales 2009	2.0
Ingresos Propios	30.3
Proyectos Patrocinados	-0.2
Otros Recursos	7.8
<b>Suma Adecuaciones</b>	<b>144.5</b>
Resultado Neto de Transferencias	-1.2
<b>Presupuesto Ajustado</b>	<b>336.6</b>

TOTAL GASTO Y RESULTADO 2009



**TOTAL**  
336.6



Casa abierta al tiempo

---

UNIDAD CUAJIMALPA

---



UNIVERSIDAD AUTÓNOMA METROPOLITANA  
INFORME PRESUPUESTAL 2009

RESUMEN  
UNIDAD CUAJIMALPA  
(miles de pesos)

CONCEPTO	PRESUPUESTO INICIAL	ADECUACIONES	TRANSFERENCIAS	PRESUPUESTO AJUSTADO	EJERCIDO A DICIEMBRE	COMPROMISOS	SUBTOTAL GASTO	DIFERENCIA	PROVISIONES	TOTAL GASTO	RESULTADO	
CAPÍTULO 1 SERVICIOS PERSONALES (REMUNERACIONES)	55,279.16	0.00	0.00	55,279.16	51,855.65	0.00	51,855.65	3,423.51	0.00	51,855.65	3,423.51	6.19%
CAPÍTULO 2 PRESTACIONES	26,280.93	0.00	(150.00)	26,130.93	27,606.23	0.00	27,606.23	(1,475.30)	0.00	27,606.23	(1,475.30)	-5.65%
SUBTOTAL REMUNERACIONES Y PRESTACIONES	81,560.09	0.00	(150.00)	81,410.09	79,461.88	0.00	79,461.88	1,948.21	0.00	79,461.88	1,948.21	2.39%
CAPÍTULO 3 APOYOS ACADÉMICOS Y ADMVOS.	25,701.16	0.00	0.00	25,701.16	32,413.29	0.00	32,413.29	(6,712.13)	0.00	32,413.29	(6,712.13)	-26.12%
<b>RES. NETO DE REM., PREST. Y APOYOS ACAD. Y ADMVOS.</b>	<b>107,261.25</b>	<b>0.00</b>	<b>(150.00)</b>	<b>107,111.25</b>	<b>111,875.17</b>	<b>0.00</b>	<b>111,875.17</b>	<b>(4,763.92)</b>	<b>0.00</b>	<b>111,875.17</b>	<b>(4,763.92)</b>	<b>-4.45%</b>
13 TIEMPO EXTRAORDINARIO	822.43	15.46	(92.96)	744.93	744.93	0.00	744.93	0.00	0.00	744.93	0.00	0.00%
GRUPO B SERVICIOS PROFESIONALES												
15 HONORARIOS	3,409.62	613.88	(128.53)	3,894.97	3,213.23	34.00	3,247.23	647.74	647.74	3,894.97	0.00	0.00%
16 IVA DE HONORARIOS	454.10	6.61	(57.63)	403.08	390.05	0.00	390.05	13.03	13.03	403.08	0.00	0.00%
SUMA	<b>3,863.72</b>	<b>620.49</b>	<b>(186.16)</b>	<b>4,298.05</b>	<b>3,603.28</b>	<b>34.00</b>	<b>3,637.28</b>	<b>660.77</b>	<b>660.77</b>	<b>4,298.05</b>	<b>0.00</b>	<b>0.00%</b>
30 BECAS PARA ESTUDIOS DE POSGRADO	0.00	0.00	0.00	0.00	0.00	0.00	0.00	0.00	0.00	0.00	0.00	0.00%
GRUPO F APOYOS Y PREMIOS												
38 APOYO COMPL. A LA FORM. DE PROFRS. Y SABÁTICOS	0.00	0.00	0.00	0.00	0.00	0.00	0.00	0.00	0.00	0.00	0.00	0.00%
39 PREMIOS	0.00	100.00	695.00	795.00	795.00	0.00	795.00	0.00	0.00	795.00	0.00	0.00%
SUMA	<b>0.00</b>	<b>100.00</b>	<b>695.00</b>	<b>795.00</b>	<b>795.00</b>	<b>0.00</b>	<b>795.00</b>	<b>0.00</b>	<b>0.00</b>	<b>795.00</b>	<b>0.00</b>	<b>0.00%</b>
SUBTOTAL CAPÍTULO 3	<b>0.00</b>	<b>100.00</b>	<b>695.00</b>	<b>795.00</b>	<b>795.00</b>	<b>0.00</b>	<b>795.00</b>	<b>0.00</b>	<b>0.00</b>	<b>795.00</b>	<b>0.00</b>	<b>0.00%</b>
SUBTOTAL	4,686.15	735.95	415.88	5,837.98	5,143.21	34.00	5,177.21	660.77	660.77	5,837.98	0.00	0.00%
CAPÍTULO 4 GASTOS EN SERVICIOS	7,073.39	875.80	(2,475.86)	5,473.33	4,495.23	444.11	4,939.34	533.99	533.99	5,473.33	0.00	0.00%
CAPÍTULO 5 ARTÍCULOS Y MAT. DE CONSUMO	7,225.38	2,561.19	(2,908.21)	6,878.36	4,559.98	345.80	4,905.78	1,972.58	1,972.58	6,878.36	0.00	0.00%
CAPÍTULO 6 GASTOS BÁSICOS Y COMP.	14,466.08	3,015.43	5,099.45	22,580.96	20,023.29	1,749.72	21,773.01	807.95	807.95	22,580.96	0.00	0.00%
SUBTOTAL CAPÍTULO 4, 5 Y 6	<b>28,764.85</b>	<b>6,452.42</b>	<b>(284.62)</b>	<b>34,932.65</b>	<b>29,078.50</b>	<b>2,539.63</b>	<b>31,618.13</b>	<b>3,314.52</b>	<b>3,314.52</b>	<b>34,932.65</b>	<b>0.00</b>	<b>0.00%</b>
OTROS GASTOS DE OPERACIÓN	33,451.00	7,188.37	131.26	40,770.63	34,221.71	2,573.63	36,795.34	3,975.29	3,975.29	40,770.63	0.00	0.00%
<b>T O T A L O P E R A C I O N</b>	<b>140,712.25</b>	<b>7,188.37</b>	<b>(18.74)</b>	<b>147,881.88</b>	<b>146,096.88</b>	<b>2,573.63</b>	<b>148,670.51</b>	<b>(788.63)</b>	<b>3,975.29</b>	<b>152,645.80</b>	<b>(4,763.92)</b>	<b>-3.22%</b>
CAPÍTULO 7 MANTENIMIENTO	6,313.26	9.29	(1,385.82)	4,936.73	2,264.31	106.08	2,370.39	2,566.34	2,566.34	4,936.73	0.00	0.00%
CAPÍTULO 8 BIENES INMUEBLES	318,821.50	83,160.14	28.17	402,009.81	21,156.12	4,747.46	25,903.58	376,106.23	376,106.23	402,009.81	0.00	0.00%
CAPÍTULO 9 BIENES MUEBLES	12,381.14	8,445.85	(1,064.74)	19,762.25	4,296.61	5,069.24	9,365.85	10,396.40	10,396.40	19,762.25	0.00	0.00%
<b>T O T A L I N V E R S I O N</b>	<b>337,515.90</b>	<b>91,615.28</b>	<b>(2,422.39)</b>	<b>426,708.79</b>	<b>27,717.04</b>	<b>9,922.78</b>	<b>37,639.82</b>	<b>389,068.97</b>	<b>389,068.97</b>	<b>426,708.79</b>	<b>0.00</b>	<b>0.00%</b>
<b>RES. NETO DE OTROS GASTOS DE OPERACIÓN E INVERSIÓN</b>	<b>370,966.90</b>	<b>98,803.65</b>	<b>(2,291.13)</b>	<b>467,479.42</b>	<b>61,938.75</b>	<b>12,496.41</b>	<b>74,435.16</b>	<b>393,044.26</b>	<b>393,044.26</b>	<b>467,479.42</b>	<b>0.00</b>	<b>0.00%</b>
<b>TOTAL OPERACION E INVERSIÓN</b>	<b>478,228.15</b>	<b>98,803.65</b>	<b>(2,441.13)</b>	<b>574,590.67</b>	<b>173,813.92</b>	<b>12,496.41</b>	<b>186,310.33</b>	<b>388,280.34</b>	<b>393,044.26</b>	<b>579,354.59</b>	<b>(4,763.92)</b>	<b>-0.83%</b>



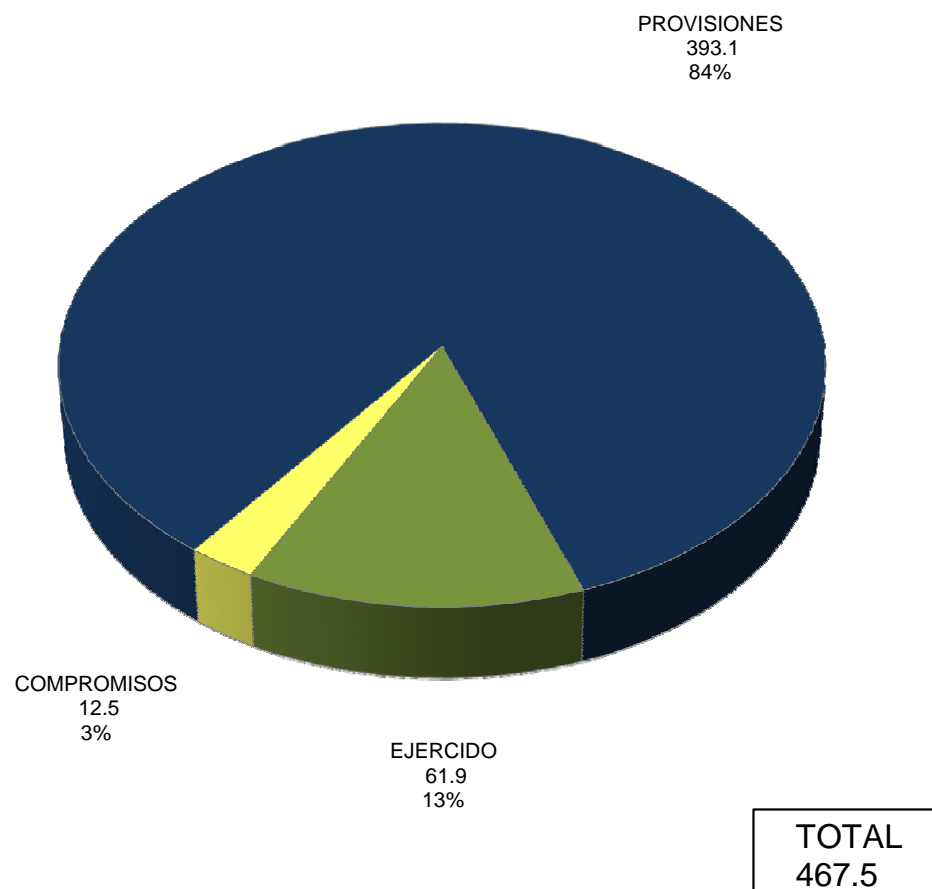
Casa abierta al tiempo

INFORME PRESUPUESTAL 2009  
**OTROS GASTOS DE OPERACIÓN E INVERSIÓN**  
**CUAJIMALPA**  
 (millones de pesos)

**PRESUPUESTO AJUSTADO**

<b>Presupuesto Inicial</b>	<b>371.0</b>
Adecuaciones Presupuestales	
Provisiones Presupuestales 2008	92.0
Proyectos Institucionales 2008 y 2007	1.5
Proyectos Institucionales 2009	1.2
Intereses Convenio SEP-UAM	3.4
Ingresos Propios	1.2
Proyectos Patrocinados	-0.5
<b>Suma Adecuaciones</b>	<b>98.8</b>
Resultado Neto de Transferencias	-2.3
<b>Presupuesto Ajustado</b>	<b>467.5</b>

**TOTAL GASTO Y RESULTADO 2009**





Casa abierta al tiempo

---

UNIDAD LERMA

---





UNIVERSIDAD AUTÓNOMA METROPOLITANA  
INFORME PRESUPUESTAL 2009

RESUMEN  
UNIDAD LERMA  
(miles de pesos)

CONCEPTO	PRESUPUESTO INICIAL	ADECUACIONES	TRANSFERENCIAS	PRESUPUESTO AJUSTADO	EJERCIDO A DICIEMBRE	COMPROMISOS	SUBTOTAL GASTO	DIFERENCIA	PROVISIONES	TOTAL GASTO	RESULTADO
CAPÍTULO 1 SERVICIOS PERSONALES (REMUNERACIONES)	0.00	0.00	0.00	0.00	668.96	0.00	668.96	(668.96)	0.00	668.96	(668.96) **
CAPÍTULO 2 PRESTACIONES	0.00	0.00	0.00	0.00	859.22	0.00	859.22	(859.22)	0.00	859.22	(859.22) **
SUBTOTAL REMUNERACIONES Y PRESTACIONES	0.00	0.00	0.00	0.00	1,528.18	0.00	1,528.18	(1,528.18)	0.00	1,528.18	(1,528.18) **
CAPÍTULO 3 APOYOS ACADÉMICOS Y ADMVOS.	0.00	0.00	0.00	0.00	280.10	0.00	280.10	(280.10)	0.00	280.10	(280.10) **
<b>RES. NETO DE REM., PREST. Y APOYOS ACAD. Y ADMVOS.</b>	<b>0.00</b>	<b>0.00</b>	<b>0.00</b>	<b>0.00</b>	<b>1,808.28</b>	<b>0.00</b>	<b>1,808.28</b>	<b>(1,808.28)</b>	<b>0.00</b>	<b>1,808.28</b>	<b>(1,808.28) **</b>
13 TIEMPO EXTRAORDINARIO	0.00	0.00	18.19	18.19	17.45	0.00	17.45	0.74	0.74	18.19	0.00 0.00%
GRUPO B SERVICIOS PROFESIONALES											
15 HONORARIOS	0.00	0.00	103.25	103.25	103.25	0.00	103.25	0.00	0.00	103.25	0.00 0.00%
16 IVA DE HONORARIOS	0.00	0.00	15.49	15.49	15.49	0.00	15.49	0.00	0.00	15.49	0.00 0.00%
<b>SUMA</b>	<b>0.00</b>	<b>0.00</b>	<b>118.74</b>	<b>118.74</b>	<b>118.74</b>	<b>0.00</b>	<b>118.74</b>	<b>0.00</b>	<b>0.00</b>	<b>118.74</b>	<b>0.00 0.00%</b>
30 BECAS PARA ESTUDIOS DE POSGRADO	0.00	0.00	0.00	0.00	0.00	0.00	0.00	0.00	0.00	0.00	0.00 0.00%
GRUPO F APOYOS Y PREMIOS											
38 APOYO COMPL. A LA FORM. DE PROFRS. Y SABÁTICOS	0.00	0.00	0.00	0.00	0.00	0.00	0.00	0.00	0.00	0.00	0.00 0.00%
39 PREMIOS	0.00	0.00	0.00	0.00	0.00	0.00	0.00	0.00	0.00	0.00	0.00 0.00%
<b>SUMA</b>	<b>0.00</b>	<b>0.00</b>	<b>0.00</b>	<b>0.00</b>	<b>0.00</b>	<b>0.00</b>	<b>0.00</b>	<b>0.00</b>	<b>0.00</b>	<b>0.00</b>	<b>0.00 0.00%</b>
<b>SUBTOTAL CAPÍTULO 3</b>	<b>0.00</b>	<b>0.00</b>	<b>0.00</b>	<b>0.00</b>	<b>0.00</b>	<b>0.00</b>	<b>0.00</b>	<b>0.00</b>	<b>0.00</b>	<b>0.00</b>	<b>0.00 0.00%</b>
<b>SUBTOTAL</b>	<b>0.00</b>	<b>0.00</b>	<b>136.93</b>	<b>136.93</b>	<b>136.19</b>	<b>0.00</b>	<b>136.19</b>	<b>0.74</b>	<b>0.74</b>	<b>136.93</b>	<b>0.00 0.00%</b>
CAPÍTULO 4 GASTOS EN SERVICIOS	0.00	0.00	900.83	900.83	900.83	0.00	900.83	0.00	0.00	900.83	0.00 0.00%
CAPÍTULO 5 ARTÍCULOS Y MAT. DE CONSUMO	0.00	325.00	1,271.72	1,596.72	1,582.72	14.00	1,596.72	0.00	0.00	1,596.72	0.00 0.00%
CAPÍTULO 6 GASTOS BÁSICOS Y COMP.	0.00	787.81	7,152.71	7,940.52	7,911.21	6.00	7,917.21	23.31	23.31	7,940.52	0.00 0.00%
<b>SUBTOTAL CAPÍTULO 4, 5 Y 6</b>	<b>0.00</b>	<b>1,112.81</b>	<b>9,325.26</b>	<b>10,438.07</b>	<b>10,394.76</b>	<b>20.00</b>	<b>10,414.76</b>	<b>23.31</b>	<b>23.31</b>	<b>10,438.07</b>	<b>0.00 0.00%</b>
<b>OTROS GASTOS DE OPERACIÓN</b>	<b>0.00</b>	<b>1,112.81</b>	<b>9,462.19</b>	<b>10,575.00</b>	<b>10,530.95</b>	<b>20.00</b>	<b>10,550.95</b>	<b>24.05</b>	<b>24.05</b>	<b>10,575.00</b>	<b>0.00 0.00%</b>
<b>TOTAL OPERACIÓN</b>	<b>0.00</b>	<b>1,112.81</b>	<b>9,462.19</b>	<b>10,575.00</b>	<b>12,339.23</b>	<b>20.00</b>	<b>12,359.23</b>	<b>(1,784.23)</b>	<b>24.05</b>	<b>12,383.28</b>	<b>(1,808.28) -17.10%</b>
CAPÍTULO 7 MANTENIMIENTO	0.00	178.50	78.83	257.33	5.01	0.00	5.01	252.32	252.32	257.33	0.00 0.00%
CAPÍTULO 8 BIENES INMUEBLES	0.00	26,252.80	6,494.12	32,746.92	5,758.33	0.00	5,758.33	26,988.59	26,988.59	32,746.92	0.00 0.00%
CAPÍTULO 9 BIENES MUEBLES	0.00	825.74	364.75	1,190.49	399.16	708.11	1,107.27	83.22	83.22	1,190.49	0.00 0.00%
<b>TOTAL INVERSIÓN</b>	<b>0.00</b>	<b>27,257.04</b>	<b>6,937.70</b>	<b>34,194.74</b>	<b>6,162.50</b>	<b>708.11</b>	<b>6,870.61</b>	<b>27,324.13</b>	<b>27,324.13</b>	<b>34,194.74</b>	<b>0.00 0.00%</b>
<b>RES. NETO DE OTROS GASTOS DE OPERACIÓN E INVERSIÓN</b>	<b>0.00</b>	<b>28,369.85</b>	<b>16,399.89</b>	<b>44,769.74</b>	<b>16,693.45</b>	<b>728.11</b>	<b>17,421.56</b>	<b>27,348.18</b>	<b>27,348.18</b>	<b>44,769.74</b>	<b>0.00 0.00%</b>
<b>TOTAL OPERACIÓN E INVERSIÓN</b>	<b>0.00</b>	<b>28,369.85</b>	<b>16,399.89</b>	<b>44,769.74</b>	<b>18,501.73</b>	<b>728.11</b>	<b>19,229.84</b>	<b>25,539.90</b>	<b>27,348.18</b>	<b>46,578.02</b>	<b>(1,808.28) -4.04%</b>

\*\* EJERCICIO PRESUPUESTAL INADECUADO



Casa abierta al tiempo

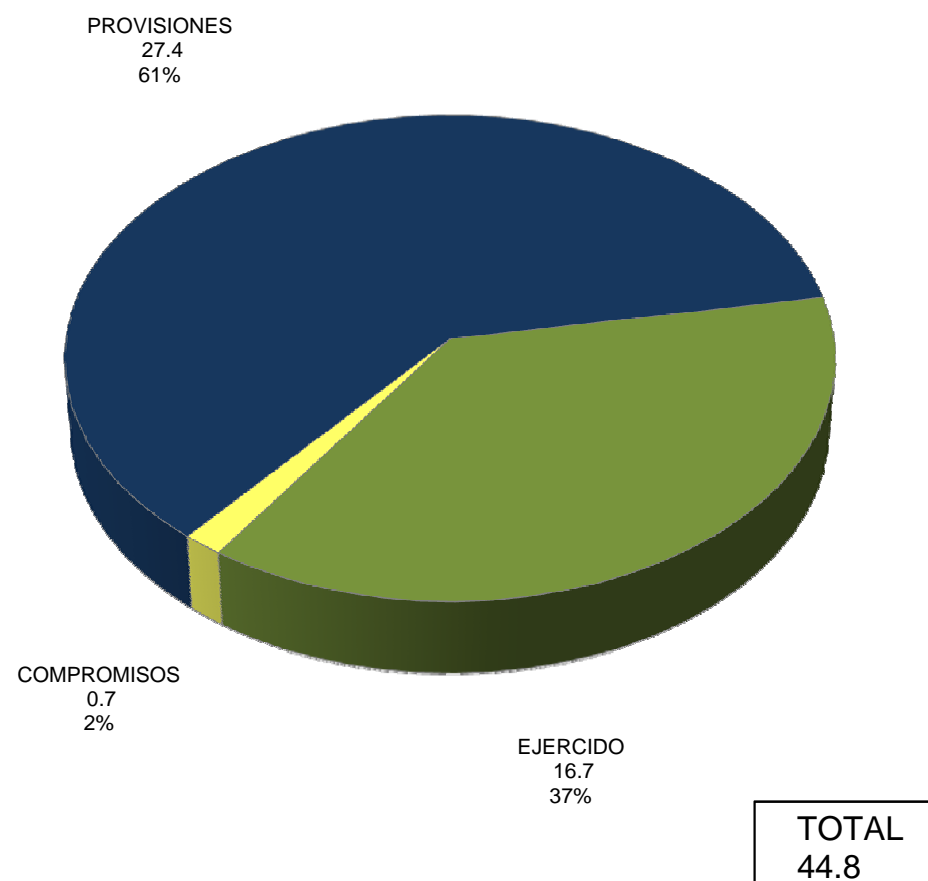
INFORME PRESUPUESTAL 2009  
**OTROS GASTOS DE OPERACIÓN E INVERSIÓN**  
**LERMA**

(millones de pesos)

**PRESUPUESTO AJUSTADO**

<b>Presupuesto Inicial</b>	<b>0.0</b>
Adecuaciones Presupuestales	
Proyectos Institucionales 2009	28.4
<b>Suma Adecuaciones</b>	<b>28.4</b>
Resultado Neto de Transferencias	16.4
<b>Presupuesto Ajustado</b>	<b>44.8</b>

**TOTAL GASTO Y RESULTADO 2009**





Casa abierta al tiempo

---

RECTORÍA GENERAL

---



UNIVERSIDAD AUTÓNOMA METROPOLITANA  
INFORME PRESUPUESTAL 2009

RESUMEN  
RECTORÍA GENERAL  
(miles de pesos)

CONCEPTO	PRESUPUESTO INICIAL	ADECUACIONES	TRANSFERENCIAS	PRESUPUESTO AJUSTADO	EJERCIDO A DICIEMBRE	COMPROMISOS	SUBTOTAL GASTO	DIFERENCIA	PROVISIONES	TOTAL GASTO	RESULTADO
CAPÍTULO 1 SERVICIOS PERSONALES (REMUNERACIONES)	157,943.50	0.00	0.00	157,943.50	166,229.75	0.00	166,229.75	(8,286.25)	0.00	166,229.75	(8,286.25) -5.25%
CAPÍTULO 2 PRESTACIONES	110,303.54	0.00	(899.75)	109,403.79	130,004.86	0.00	130,004.86	(20,601.07)	0.00	130,004.86	(20,601.07) -18.83%
SUBTOTAL REMUNERACIONES Y PRESTACIONES	268,247.04	0.00	(899.75)	267,347.29	296,234.61	0.00	296,234.61	(28,887.32)	0.00	296,234.61	(28,887.32) -10.81%
CAPÍTULO 3 APOYOS ACADÉMICOS Y ADMVOS.	40,596.46	10,867.02	0.00	51,463.48	51,912.69	0.00	51,912.69	(449.21)	0.00	51,912.69	(449.21) -0.87%
<b>RES. NETO DE REM., PREST. Y APOYOS ACAD. Y ADMVOS.</b>	<b>308,843.50</b>	<b>10,867.02</b>	<b>(899.75)</b>	<b>318,810.77</b>	<b>348,147.30</b>	<b>0.00</b>	<b>348,147.30</b>	<b>(29,336.53)</b>	<b>0.00</b>	<b>348,147.30</b>	<b>(29,336.53) -9.20%</b>
13 TIEMPO EXTRAORDINARIO	3,016.13	1,054.56	(40.19)	4,030.50	3,896.66	0.00	3,896.66	133.84	133.84	4,030.50	0.00 0.00%
GRUPO B SERVICIOS PROFESIONALES											
15 HONORARIOS	8,147.45	21,478.58	6,843.52	36,469.55	24,295.71	713.47	25,009.18	11,460.37	11,460.37	36,469.55	0.00 0.00%
16 IVA DE HONORARIOS	773.08	4,706.99	1,121.31	6,601.38	2,990.88	213.31	3,204.19	3,397.19	3,397.19	6,601.38	0.00 0.00%
<b>SUMA</b>	<b>8,920.53</b>	<b>26,185.57</b>	<b>7,964.83</b>	<b>43,070.93</b>	<b>27,286.59</b>	<b>926.78</b>	<b>28,213.37</b>	<b>14,857.56</b>	<b>14,857.56</b>	<b>43,070.93</b>	<b>0.00 0.00%</b>
30 BECAS PARA ESTUDIOS DE POSGRADO	0.00	0.00	0.00	0.00	0.00	0.00	0.00	0.00	0.00	0.00	0.00 0.00%
GRUPO F APOYOS Y PREMIOS											
38 APOYO COMPL. A LA FORM. DE PROFRS. Y SABÁTICOS	0.00	0.00	0.00	0.00	0.00	0.00	0.00	0.00	0.00	0.00	0.00 0.00%
39 PREMIOS	0.00	11,106.99	2,597.96	13,704.95	2,959.69	0.00	2,959.69	10,745.26	10,745.26	13,704.95	0.00 0.00%
<b>SUMA</b>	<b>0.00</b>	<b>11,106.99</b>	<b>2,597.96</b>	<b>13,704.95</b>	<b>2,959.69</b>	<b>0.00</b>	<b>2,959.69</b>	<b>10,745.26</b>	<b>10,745.26</b>	<b>13,704.95</b>	<b>0.00 0.00%</b>
<b>SUBTOTAL CAPÍTULO 3</b>	<b>0.00</b>	<b>11,106.99</b>	<b>2,597.96</b>	<b>13,704.95</b>	<b>2,959.69</b>	<b>0.00</b>	<b>2,959.69</b>	<b>10,745.26</b>	<b>10,745.26</b>	<b>13,704.95</b>	<b>0.00 0.00%</b>
<b>SUBTOTAL</b>	<b>11,936.66</b>	<b>38,347.12</b>	<b>10,522.60</b>	<b>60,806.38</b>	<b>34,142.94</b>	<b>926.78</b>	<b>35,069.72</b>	<b>25,736.66</b>	<b>25,736.66</b>	<b>60,806.38</b>	<b>0.00 0.00%</b>
CAPÍTULO 4 GASTOS EN SERVICIOS	17,784.29	47,001.46	(12,424.17)	52,361.58	50,604.10	286.02	50,890.12	1,471.46	1,471.46	52,361.58	0.00 0.00%
CAPÍTULO 5 ARTÍCULOS Y MAT. DE CONSUMO	13,863.27	11,597.16	(6,085.46)	19,374.97	18,308.37	493.48	18,801.85	573.12	634.18	19,436.03	(61.06) -0.32%
CAPÍTULO 6 GASTOS BÁSICOS Y COMP.	33,336.11	44,928.14	(421.23)	77,843.02	60,132.08	441.72	60,573.80	17,269.22	17,207.60	77,781.40	61.62 0.08%
<b>SUBTOTAL CAPÍTULO 4, 5 Y 6</b>	<b>64,983.67</b>	<b>103,526.76</b>	<b>(18,930.86)</b>	<b>149,579.57</b>	<b>129,044.55</b>	<b>1,221.22</b>	<b>130,265.77</b>	<b>19,313.80</b>	<b>19,313.24</b>	<b>149,579.01</b>	<b>0.56 0.00%</b>
<b>OTROS GASTOS DE OPERACIÓN</b>	<b>76,920.33</b>	<b>141,873.88</b>	<b>(8,408.26)</b>	<b>210,385.95</b>	<b>163,187.49</b>	<b>2,148.00</b>	<b>165,335.49</b>	<b>45,050.46</b>	<b>45,049.90</b>	<b>210,385.39</b>	<b>0.56 0.00%</b>
<b>TOTAL OPERACIÓN</b>	<b>385,763.83</b>	<b>152,740.90</b>	<b>(9,308.01)</b>	<b>529,196.72</b>	<b>511,334.79</b>	<b>2,148.00</b>	<b>513,482.79</b>	<b>15,713.93</b>	<b>45,049.90</b>	<b>558,532.69</b>	<b>(29,335.97) -5.54%</b>
CAPÍTULO 7 MANTENIMIENTO	6,063.08	9,647.53	3,337.58	19,048.19	15,418.85	153.28	15,572.13	3,476.06	3,476.06	19,048.19	0.00 0.00%
CAPÍTULO 8 BIENES INMUEBLES	10,000.00	15,451.53	(17,834.09)	7,617.44	3,149.25	460.88	3,610.13	4,007.31	4,007.31	7,617.44	0.00 0.00%
CAPÍTULO 9 BIENES MUEBLES	32,007.49	50,655.91	12,435.40	95,098.80	40,074.99	34,512.13	74,587.12	20,511.68	20,511.68	95,098.80	0.00 0.00%
<b>TOTAL INVERSIÓN</b>	<b>48,070.57</b>	<b>75,754.97</b>	<b>(2,061.11)</b>	<b>121,764.43</b>	<b>58,643.09</b>	<b>35,126.29</b>	<b>93,769.38</b>	<b>27,995.05</b>	<b>27,995.05</b>	<b>121,764.43</b>	<b>0.00 0.00%</b>
<b>RES. NETO DE OTROS GASTOS DE OPERACIÓN E INVERSIÓN</b>	<b>124,990.90</b>	<b>217,628.85</b>	<b>(10,469.37)</b>	<b>332,150.38</b>	<b>221,830.58</b>	<b>37,274.29</b>	<b>259,104.87</b>	<b>73,045.50</b>	<b>73,044.95</b>	<b>332,149.82</b>	<b>0.55 0.00%</b>
<b>TOTAL OPERACIÓN E INVERSIÓN</b>	<b>433,834.40</b>	<b>228,495.87</b>	<b>(11,369.12)</b>	<b>650,961.15</b>	<b>569,977.88</b>	<b>37,274.29</b>	<b>607,252.17</b>	<b>43,708.97</b>	<b>73,044.95</b>	<b>680,297.12</b>	<b>(29,335.98) -4.51%</b>



Casa abierta al tiempo

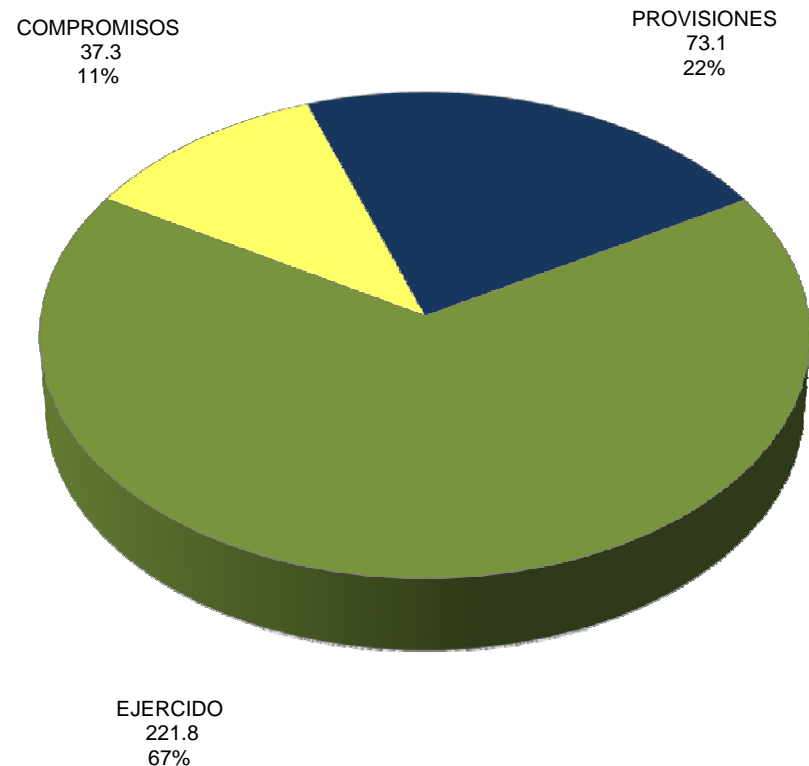
INFORME PRESUPUESTAL 2009  
**OTROS GASTOS DE OPERACIÓN E INVERSIÓN**  
**RECTORÍA GENERAL**

(millones de pesos)

**PRESUPUESTO AJUSTADO**

<b>Presupuesto Inicial</b>	<b>125.0</b>
<b>Adecuaciones Presupuestales</b>	
Provisiones Presupuestales 2008	54.7
Proyectos Institucionales 2008 y 2007	94.1
Proyectos Institucionales 2009	66.4
Proyectos Patrocinados	-5.1
Ingresos Propios	7.2
Otros Recursos	0.4
<b>Suma Adecuaciones</b>	<b>217.7</b>
Resultado Neto de Transferencias	-10.5
<b>Presupuesto Ajustado</b>	<b>332.2</b>

**TOTAL GASTO Y RESULTADO 2009**



**TOTAL**  
332.2

