



Casa abierta al tiempo

ANEXO
INFORME PRESUPUESTAL 2006



Casa abierta al tiempo

INFORME PRESUPUESTAL DE INGRESOS Y EGRESOS 2006

INGRESOS

	APROBADO COLEGIO ACADÉMICO	REAL	REAL VS. COL. ACAD.
RESULTADO PRESUPUESTAL 2005	89,385	89,385	0
PROVISIONES AUTORIZADAS 2005	114,093	114,093	0
RESERVA IMPUESTOS DE 2005	9,036	9,036	0
RESERVA PROYECTOS INSTITUCIONALES	43,944	43,944	0
REMANENTE DE COMPROMISOS 2005	0	1,400	1,400
RECURSOS DEL 2005 (SUMA 1)	256,458	257,858	1,400
ASIGNACIÓN ORIGINAL	3,321,048	3,321,048	0
AMPLIACIÓN SERVICIOS PERSONALES	74,008	72,746	-1,262
OTRAS AMPLIACIONES	0	344,854	344,854
I.S.R. BECAS Y ESTÍMULOS, AGUINALDO Y PRIMA VACACIONAL 2005	0	198,713	198,713
INGRESOS POR SUBSIDIO 2006 (SUMA 2)	3,395,056	3,937,361	542,305
SERVICIOS ESCOLARES (Cuotas y servicios)	34,500	34,805	305
ADMINISTRACIÓN FINANCIERA	44,711	65,945	21,234
INGRESOS PROPIOS NO ADECUABLES	79,211	100,750	21,539
EDUCACIÓN CONTÍNUA (Cursos y diplomados)	12,000	19,148	7,148
CAFETERÍAS	15,500	14,515	-985
LIBRERÍAS	12,200	11,658	-542
SERVICIOS A LA COMUNIDAD	6,800	4,597	-2,203
EXTRAORDINARIOS	5,000	10,140	5,140
INGRESOS PROPIOS ADECUABLES	51,500	60,058	8,558
INGRESOS PROPIOS (SUMA 3)	130,711	160,808	30,097
RECURSOS 2005, SUBSIDIO 2006 E INGRESOS PROPIOS 2006 (SUBTOTAL 1)	3,782,225	4,356,027	573,802
INGRESOS PIFI (3.3)	0	46,268	46,268
INGRESOS PIFI (3.2)	51,204	51,204	0
RECURSOS PIFI DE AÑOS ANTERIORES	63,540	63,540	0
PROGRAMA INTEGRAL DE FORTALECIMIENTO INSTITUCIONAL (PIFI)	114,744	161,012	46,268
INGRESOS PIFOP	10,000	0	-10,000
RECURSOS PIFOP DE AÑOS ANTERIORES	2,229	2,229	0
PROGRAMA INTEGRAL DE FORTALECIMIENTO DEL POSGRADO (PIFOP)	12,229	2,229	-10,000
INGRESOS PROMEP	15,000	0	-15,000
RECURSOS PROMEP DE AÑOS ANTERIORES	10,805	10,805	0
PROGRAMA DE MEJORAMIENTO DEL PROFESORADO (PROMEP)	25,805	10,805	-15,000
INGRESOS PRONABES	20,000	21,000	1,000
RECURSOS PRONABES DE AÑOS ANTERIORES	58,078	58,078	0
PROGRAMA NACIONAL DE BECAS PARA LA EDUCACIÓN SUPERIOR (PRONABES)	78,078	79,078	1,000
INTERESES DE PROGRAMAS	0	12,421	12,421
SUBSIDIO EXTRAORDINARIO PARA PROGRAMAS ESPECIALES E INTERESES (SUMA 4)	230,856	265,545	34,689
INGRESOS PROYECTOS PATROCINADOS	250,000	380,510	130,510
INGRESOS BENEFICIO UAM	26,130 (*)	10,791	-15,339
RECURSOS PROYECTOS PATROCINADOS DE AÑOS ANTERIORES	176,920	176,920	0
PROYECTOS PATROCINADOS (SUMA 5)	453,050	568,221	115,171
SUBSIDIO EXTRAORDINARIO Y PROYECTOS PATROCINADOS (SUBTOTAL 2)	683,906	833,766	149,860
PRESUPUESTO DE INGRESOS (TOTAL)	\$ 4,466,131	\$ 5,189,793	723,662

(*) Incluye los recursos pendientes por ejercer de 2005 por \$2,042

(**) En el REAL incluye provisiones presupuestales por \$169,713

EGRESOS

	APROBADO COLEGIO ACADÉMICO	REAL	REAL VS. COL. ACAD.
REMUNERACIONES	1,299,959	1,296,464	-3,495
PRESTACIONES	905,207	815,393	-89,814
BECAS Y ESTÍMULOS	584,501	599,522	15,021
IMPUESTOS	211,082	159,097	-51,985
REMUNERACIONES, PRESTACIONES, BECAS Y ESTÍMULOS (SUMA 1)	3,000,749	2,870,476	-130,273
OTROS GASTOS DE OPERACIÓN	321,833	378,969	57,136
MANTENIMIENTO	43,548	57,052	13,504
INVERSIÓN BIENES INMUEBLES	19,000	186,458	167,458
INVERSIÓN BIENES MUEBLES	41,658	109,870	68,212
OTROS GASTOS DE OPERACIÓN E INVERSIÓN (**) (SUMA 2)	426,040	732,349	306,310
PRESUPUESTO A EJERCER 2006 (SUBTOTAL 1)	3,426,789	3,602,825	176,037
PROVISIONES DE OTROS GASTOS DE OPERACIÓN E INVERSIÓN 2005	114,093	0	-114,093
PRESUPUESTO A EJERCER Y PROVISIONES 2005 (SUMA 3)	3,540,881	3,602,825	61,944
PROYECTOS INSTITUCIONALES (RESERVA)	35,000	31,597	-3,403
PROYECTOS EXTRAORDINARIOS DE FORTALECIMIENTO INSTITUCIONAL	76,150	59,029	-17,121
PROYECTOS INTERUNITARIOS	34,750	7,654	-27,096
EGRESOS RESERVA PROYECTOS INSTITUCIONALES 2005	43,944	0	-43,944
PROYECTOS INSTITUCIONALES (SUMA 4)	189,844	98,280	-91,564
EGRESOS ASOCIADOS A INGRESOS PROPIOS ADECUABLES	51,500	0	-51,500
	241,344	98,280	-143,064
RESERVA PARA CONTINGENCIAS LABORALES	0	200,000	200,000
RESERVA PARA CONTINGENCIAS FISCALES	0	175,000	175,000
RESERVA COMPLEMENTARIA PARA PROYECTOS INSTITUCIONALES 2007	0	250,000	250,000
OTRAS RESERVAS 2006 (SUMA 5)	0	625,000	625,000
PRESUPUESTO A EJERCER, PROVISIONES, PROYECTOS INSTITUCIONALES Y EGRESOS ASOCIADOS A INGRESOS PROPIOS ADECUABLES (SUBTOTAL 2)	3,782,225	4,326,105	543,880
EGRESOS PIFI (3.3)	0	46,268	46,268
EGRESOS PIFI (3.2)	51,204	51,204	0
RECURSOS PIFI DE AÑOS ANTERIORES	63,540	63,540	0
PROGRAMA INTEGRAL DE FORTALECIMIENTO INSTITUCIONAL (PIFI)	114,744	161,012	46,268
EGRESOS PIFOP	10,000	0	-10,000
RECURSOS PIFOP DE AÑOS ANTERIORES	2,229	2,229	0
PROGRAMA INTEGRAL DE FORTALECIMIENTO DEL POSGRADO (PIFOP)	12,229	2,229	-10,000
EGRESOS PROMEP	15,000	0	-15,000
RECURSOS PROMEP DE AÑOS ANTERIORES	10,805	14,096	3,291
PROGRAMA DE MEJORAMIENTO DEL PROFESORADO (PROMEP)	25,805	14,096	-11,709
EGRESOS PRONABES	20,000	42,000	22,000
RECURSOS PRONABES DE AÑOS ANTERIORES	58,078	58,078	0
PROGRAMA NACIONAL DE BECAS PARA LA EDUCACIÓN SUPERIOR (PRONABES)	78,078	100,078	22,000
INTERESES DE PROGRAMAS	0	12,421	12,421
SUBSIDIO EXTRAORDINARIO PARA PROGRAMAS ESPECIALES E INTERESES (SUMA 6)	230,856	289,836	58,980
EGRESOS PROYECTOS PATROCINADOS	250,000	379,107	129,107
EGRESOS BENEFICIO UAM	26,130 (*)	5,929	-20,201
EGRESOS PROYECTOS PATROCINADOS DE AÑOS ANTERIORES	176,920	175,709	-1,211
PROYECTOS PATROCINADOS (SUMA 7)	453,050	560,745	107,695
SUBSIDIO EXTRAORDINARIO Y PROYECTOS PATROCINADOS (SUBTOTAL 3)	683,906	850,581	166,675
INCREMENTO AL FONDO COMPLEMENTARIO DE JUBILACIÓN	0	843	843
PRESUPUESTO DE EGRESOS (TOTAL)	\$ 4,466,131	\$ 5,177,529	\$ 711,398

DIFERENCIA INGRESOS - EGRESOS

\$ 0 \$ 12,264 \$ 12,264



Casa abierta al tiempo

ANEXO 1

FONDOS INSTITUCIONALES 2006



Casa abierta al tiempo

UNIVERSIDAD AUTÓNOMA METROPOLITANA
 INFORME PRESUPUESTAL 2006
FONDOS INSTITUCIONALES

(miles de pesos)

CONCEPTO	SALDO INICIAL	INTERESES	TOTAL
CAPITAL DE TRABAJO	70,449	0	70,449
FONDO COMPLEMENTARIO DE JUBILACIÓN	11,502	843	12,345
TOTAL	\$ 81,951	\$ 843	\$ 82,794



Casa abierta al tiempo

ANEXO 2

PROGRAMAS ESPECIALES DEL GOBIERNO FEDERAL
Y PROYECTOS PATROCINADOS 2006



UNIVERSIDAD AUTÓNOMA METROPOLITANA
 INFORME PRESUPUESTAL 2006
**PROGRAMAS ESPECIALES DEL GOBIERNO FEDERAL
 Y PROYECTOS PATROCINADOS**
 (miles de pesos)

CONCEPTO	RECURSOS REALES ASIGNADOS	RECURSOS REALES EJERCIDOS	RECURSOS COMPROMETIDOS (pendiente por ejercer)
PROGRAMA INTEGRAL DE FORTALECIMIENTO INSTITUCIONAL (PIFI)			
PIFI 3.3	46,268	0	46,268
PIFI 3.2	51,204	20,308	30,896
INTERESES 2006 PIFI 3.3 Y 3.2	3,262	0	3,262
PIFI DE AÑOS ANTERIORES	63,540	34,358	29,182
INTERESES 2006 PIFI DE AÑOS ANTERIORES	4,048	0	4,048
SUMA PIFI	168,322	54,666	113,656
PROGRAMA INTEGRAL DE FORTALECIMIENTO DEL POSGRADO (PIFOP)			
PIFOP 2006	0	0	0
PIFOP AÑOS ANTERIORES	2,229	752	1,477
INTERESES 2006 PIFOP	144	0	144
	2,373	752	1,621
PROGRAMA DE MEJORAMIENTO DEL PROFESORADO (PROMEP)			
PROMEP 2006	0	0	0
PROMEP DE AÑOS ANTERIORES	10,805	14,096	-3,292
INTERESES 2006 PROMEP	550	0	550
	11,354	14,096	(2) -2,742
PROGRAMA NACIONAL DE BECAS PARA LA EDUCACIÓN SUPERIOR (PRONABES)			
PRONABES 2006	42,000 ⁽¹⁾	0	42,000
INTERESES 2006 PRONABES	4,417	0	4,417
PRONABES AÑOS ANTERIORES	58,078	35,881	22,197
	104,495	35,881	68,614
SUBTOTAL	286,544	105,395	181,149
PROYECTOS PATROCINADOS			
PROYECTOS PATROCINADOS 2006	382,379	119,638	262,741
BENEFICIO UAM 2006	8,749	4,862	3,887
BENEFICIO UAM AÑOS ANTERIORES	2,042	0	2,042
PROYECTOS PATROCINADOS DE AÑOS ANTERIORES	176,920	175,709	1,211
REMANENTE ADECUADO AL FONDO UAM	0	1,211	-1,211
	570,089	301,420	268,669
T O T A L	856,633	406,815	449,818

(1) Corresponden 21,000 a la SEP y 21,000 a la UAM. De la aportación de la UAM 1,000 fue de Beneficio UAM de la Unidad Azcapotzalco

(2) El sobregiro de PROMEP se cubrió con recursos de Proyectos Patrocinados



Casa abierta al tiempo

INFORME PRESUPUESTAL DE OPERACIÓN E INVERSIÓN
RESUMEN UAM



UNIVERSIDAD AUTÓNOMA METROPOLITANA
INFORME PRESUPUESTAL 2006

RESUMEN UAM
(miles de pesos)

CONCEPTO	PRESUPUESTO INICIAL	ADECUACIONES	TRANSFERENCIAS	PRESUPUESTO AJUSTADO	EJERCIDO A DICIEMBRE	COMPROMISOS	SUBTOTAL GASTO	DIFERENCIA	PROVISIONES	TOTAL GASTO	RESULTADO	
CAPÍTULO 1 SERVICIOS PERSONALES (REMUNERACIONES)	1,299,959.25	0.00	0.00	1,299,959.25	1,296,463.83	0.00	1,296,463.83	3,495.42	0.00	1,296,463.83	3,495.42	0.27%
CAPÍTULO 2 PRESTACIONES	905,207.07	0.00	(822.96)	904,384.11	815,393.16	0.00	815,393.16	88,990.95	0.00	815,393.16	88,990.95	9.84%
SUBTOTAL REMUNERACIONES Y PRESTACIONES	2,205,166.32	0.00	(822.96)	2,204,343.36	2,111,856.99	0.00	2,111,856.99	92,486.37	0.00	2,111,856.99	92,486.37	4.20%
CAPÍTULO 3 APOYOS ACADÉMICOS Y ADMVOS.	795,583.17	0.00	0.00	795,583.17	758,618.82	0.00	758,618.82	36,964.35	0.00	758,618.82	36,964.35	4.65%
RES. NETO DE REM., PREST. Y APOYOS ACAD. Y ADMVOS.	3,000,749.49	0.00	(822.96)	2,999,926.53	2,870,475.81	0.00	2,870,475.81	129,450.72	0.00	2,870,475.81	129,450.72	4.32%
13 TIEMPO EXTRAORDINARIO	13,870.10	388.56	9,724.71	23,983.37	23,920.81	0.00	23,920.81	62.56	62.54	23,983.35	0.02	0.00%
GRUPO B SERVICIOS PROFESIONALES												
15 HONORARIOS	14,791.59	17,596.86	8,732.96	41,121.41	34,897.92	2,060.34	36,958.26	4,163.15	4,162.65	41,120.91	0.50	0.00%
16 IVA DE HONORARIOS	1,878.45	1,654.68	815.56	4,348.69	3,675.92	291.01	3,966.93	381.76	381.09	4,348.02	0.67	0.02%
SUMA	16,670.04	19,251.54	9,548.52	45,470.10	38,573.84	2,351.35	40,925.19	4,544.91	4,543.74	45,468.93	1.17	0.00%
30 BECAS PARA ESTUDIOS DE POSGRADO	6,613.83	1,565.22	(467.21)	7,711.84	6,369.49	0.00	6,369.49	1,342.35	1,342.35	7,711.84	0.00	0.00%
GRUPO F APOYOS Y PREMIOS												
38 APOYO COMPL. A LA FORM. DE PROFRS. Y SABÁTICOS	0.00	2,205.20	150.83	2,356.03	506.15	760.67	1,266.82	1,089.21	1,089.21	2,356.03	0.00	0.00%
39 PREMIOS	0.00	7,314.12	4.30	7,318.42	6,235.50	0.00	6,235.50	1,082.92	1,082.92	7,318.42	0.00	0.00%
SUMA	0.00	9,519.32	155.13	9,674.45	6,741.65	760.67	7,502.32	2,172.13	2,172.13	9,674.45	0.00	0.00%
SUBTOTAL CAPÍTULO 3	6,613.83	11,084.54	(312.08)	17,386.29	13,111.14	760.67	13,871.81	3,514.48	3,514.48	17,386.29	0.00	0.00%
SUBTOTAL	37,153.97	30,724.64	18,961.15	86,839.76	75,605.79	3,112.02	78,717.81	8,121.95	8,120.76	86,838.57	1.19	0.00%
CAPÍTULO 4 GASTOS EN SERVICIOS	80,865.56	18,162.60	(23,272.34)	75,755.82	62,485.04	7,876.40	70,361.44	5,394.38	5,388.03	75,749.47	6.35	0.01%
CAPÍTULO 5 ARTÍCULOS Y MAT. DE CONSUMO	106,133.06	47,410.59	(51,722.15)	101,821.50	78,310.84	12,516.80	90,827.64	10,993.86	10,987.21	101,814.85	6.65	0.01%
CAPÍTULO 6 GASTOS BÁSICOS Y COMP.	97,680.76	20,373.19	(3,483.95)	114,570.00	100,068.12	2,351.42	102,419.54	12,150.46	12,146.38	114,565.92	4.08	0.00%
SUBTOTAL CAPÍTULO 4, 5 Y 6	284,679.38	85,946.38	(78,478.44)	292,147.32	240,864.00	22,744.62	263,608.62	28,538.70	28,521.62	292,130.24	17.08	0.01%
OTROS GASTOS DE OPERACIÓN	321,833.35	116,671.02	(59,517.29)	378,987.08	316,469.79	25,856.64	342,326.43	36,660.65	36,642.38	378,968.81	18.27	0.00%
TOTAL OPERACIÓN	3,322,582.84	116,671.02	(60,340.25)	3,378,913.61	3,186,945.60	25,856.64	3,212,802.24	166,111.37	36,642.38	3,249,444.62	129,468.99	3.83%
CAPÍTULO 7 MANTENIMIENTO	43,548.24	23,731.60	(10,227.67)	57,052.17	43,189.20	6,677.42	49,866.62	7,185.55	7,184.95	57,051.57	0.60	0.00%
CAPÍTULO 8 BIENES INMUEBLES	19,000.00	143,810.45	23,647.86	186,458.31	42,370.02	25,123.91	67,493.93	118,964.38	118,964.38	186,458.31	0.00	0.00%
CAPÍTULO 9 BIENES MUEBLES	41,658.31	21,292.11	46,920.06	109,870.48	55,363.72	47,584.94	102,948.66	6,921.82	6,921.23	109,869.89	0.59	0.00%
TOTAL INVERSIÓN	104,206.55	188,834.16	60,340.25	353,380.96	140,922.94	79,386.27	220,309.21	133,071.75	133,070.56	353,379.77	1.19	0.00%
RES. NETO DE OTROS GASTOS DE OPERACIÓN E INVERSIÓN	426,039.90	305,505.18	822.96	732,368.04	457,392.73	105,242.91	562,635.64	169,732.40	169,712.94	732,348.58	19.46	0.00%
TOTAL OPERACIÓN E INVERSIÓN	3,426,789.39	305,505.18	0.00	3,732,294.57	3,327,868.54	105,242.91	3,433,111.45	299,183.12	169,712.94	3,602,824.39	129,470.18	3.47%



Casa abierta al tiempo

INTEGRACIÓN DE LAS ADECUACIONES PRESUPUESTALES Y ESTADO DE LOS PROYECTOS INSTITUCIONALES



UNIVERSIDAD AUTÓNOMA METROPOLITANA
INFORME PRESUPUESTAL 2006
INTEGRACIÓN DE LAS ADECUACIONES

(miles de pesos)

CONCEPTO	IZTAPALAPA	PORCENTAJE	AZCAPOTZALCO	PORCENTAJE	XOCHIMILCO	PORCENTAJE	CUAJIMALPA	PORCENTAJE	RECTORÍA GRAL.	PORCENTAJE	TOTAL	PORCENTAJE
RECURSOS AUTORIZADOS POR EL COLEGIO ACADÉMICO												
Proyectos Institucionales 2006	3,141.76	10.29%	46,250.00	45.13%	45,614.28	51.70%	650.00	1.34%	9,798.00	27.43%	105,454.04	34.52%
Proyectos Institucionales 2005 (Reserva)	14,579.68	47.73%	275.95	0.27%	271.95	0.31%	0.00	0.00%	10,636.59	29.78%	25,764.16	8.43%
Ingresos Propios	10,895.95	35.67%	16,348.87	15.95%	21,539.66	24.42%	154.77	0.32%	3,764.75	10.54%	52,703.98	17.25%
Ingresos Propios Adicionales	0.00	0.00%	0.00	0.00%	0.00	0.00%	0.00	0.00%	98.43	0.28%	98.43	0.03%
Provisiones Presupuestales 2005	1,484.34	4.86%	37,929.94	37.01%	17,421.77	19.75%	44,595.07	91.88%	12,662.02	35.45%	114,093.15	37.35%
suma	30,101.73	98.56%	100,804.75	98.37%	84,847.66	96.17%	45,399.84	93.53%	36,959.79	103.47%	298,113.77	97.58%
RECURSOS ADICIONALES AL PRESUPUESTO AUTORIZADO POR EL COLEGIO ACADÉMICO												
RECURSOS PRESUPUESTALES 2006												
Proyectos Patrocinados	(311.69)	-1.02%	(234.42)	-0.23%	(78.81)	-0.09%	(6.31)	-0.01%	(1,238.20)	-3.47%	(1,869.43)	-0.61%
Beneficio UAM	0.00	0.00%	547.97	0.53%	3,313.77	3.76%	0.00	0.00%	0.00	0.00%	3,861.74	1.26%
Remanente de Proyectos Patrocinados	0.00	0.00%	1,211.13	1.18%	0.00	0.00%	0.00	0.00%	0.00	0.00%	1,211.13	0.40%
Remanente de Compromisos de años anteriores	752.94	2.47%	150.47	0.15%	139.82	0.16%	356.41	0.73%	0.00	0.00%	1,399.64	0.46%
Intereses Convenio SEP-UAM (Unidad Cuajimalpa)	0.00	0.00%	0.00	0.00%	0.00	0.00%	2,788.33	5.74%	0.00	0.00%	2,788.33	0.91%
suma	441.25	1.44%	1,675.15	1.63%	3,374.78	3.83%	3,138.43	6.47%	(1,238.20)	-3.47%	7,391.41	2.42%
TOTAL	30,542.98	100.00%	102,479.90	100.00%	88,222.44	100.00%	48,538.27	100.00%	35,721.59	100.00%	305,505.18	100.00%



UNIVERSIDAD AUTÓNOMA METROPOLITANA
INFORME PRESUPUESTAL 2006
DISTRIBUCIÓN DE LAS ADECUACIONES PRESUPUESTALES
RESUMEN UAM
(miles de pesos)

CONCEPTO	Proyectos Institucionales 2006	Proyectos Institucionales 2005	Ingresos Propios	Provisiones presupuestales 2005	Proyectos Patrocinados	Beneficio UAM	Remanente Compromisos de años anteriores	Intereses Convenio SEP- UAM (Unidad Cuajimalpa)	Remanente de Proyectos Patrocinados	Ingresos Propios Adicionales	Total	%
CAPÍTULO 1 SERVICIOS PERSONALES (REMUNERACIONES)	0.00	0.00	0.00	0.00	0.00	0.00	0.00	0.00	0.00	0.00	0.00	0.00%
CAPÍTULO 2 PRESTACIONES	0.00	0.00	0.00	0.00	0.00	0.00	0.00	0.00	0.00	0.00	0.00	0.00%
SUBTOTAL REMUNERACIONES Y PRESTACIONES	0.00	0.00	0.00	0.00	0.00	0.00	0.00	0.00	0.00	0.00	0.00	0.00%
CAPÍTULO 3 APOYOS ACADÉMICOS Y ADMVOS.	0.00	0.00	0.00	0.00	0.00	0.00	0.00	0.00	0.00	0.00	0.00	0.00%
RES. NETO DE REM., PREST. Y APOYOS ACAD. Y ADMVOS.	0.00	0.00	0.00	0.00	0.00	0.00	0.00	0.00	0.00	0.00	0.00	0.00%
13 TIEMPO EXTRAORDINARIO	0.00	0.00	264.48	102.10	21.98	0.00	0.00	0.00	0.00	0.00	388.57	0.13%
GRUPO B SERVICIOS PROFESIONALES												
15 HONORARIOS	1,067.40	1,382.80	10,633.49	4,269.06	190.95	0.00	53.63	0.00	0.00	0.00	17,597.34	5.76%
16 IVA DE HONORARIOS	32.60	203.61	721.51	674.62	14.54	0.00	7.81	0.00	0.00	0.00	1,654.68	0.54%
SUMA	1,100.00	1,586.41	11,355.00	4,943.68	205.49	0.00	61.44	0.00	0.00	0.00	19,252.01	6.30%
30 BECAS PARA ESTUDIOS DE POSGRADO	0.00	0.00	0.00	1,565.22	0.00	0.00	0.00	0.00	0.00	0.00	1,565.22	0.51%
GRUPO F APOYOS Y PREMIOS												
38 APOYO COMPL. A LA FORM. DE PROFRS. Y SABÁTICOS	514.28	368.23	0.00	1,322.67	0.00	0.00	0.00	0.00	0.00	0.00	2,205.19	0.72%
39 PREMIOS	4,003.00	1,976.00	0.00	1,335.12	0.00	0.00	0.00	0.00	0.00	0.00	7,314.12	2.39%
SUMA	4,517.28	2,344.23	0.00	2,657.79	0.00	0.00	0.00	0.00	0.00	0.00	9,519.30	3.12%
SUBTOTAL	5,617.28	3,930.64	11,619.48	9,268.79	227.47	0.00	61.44	0.00	0.00	0.00	30,725.11	10.06%
CAPÍTULO 4 GASTOS EN SERVICIOS	5,100.00	3,659.30	4,445.33	4,860.55	-75.56	0.00	172.99	0.00	0.00	0.00	18,162.61	5.95%
CAPÍTULO 5 ARTÍCULOS Y MAT. DE CONSUMO	1,569.84	689.25	29,955.97	11,635.61	-162.84	3,313.77	408.50	0.00	0.00	0.00	47,410.11	15.52%
CAPÍTULO 6 GASTOS BÁSICOS Y COMPLEMENTARIOS	5,175.00	1,389.26	4,146.61	8,734.47	56.67	547.97	224.79	0.00	0.00	98.43	20,373.19	6.67%
SUBTOTAL CAPÍTULOS 4, 5 Y 6	11,844.84	5,737.81	38,547.90	25,230.63	-181.73	3,861.74	806.28	0.00	0.00	98.43	85,945.90	28.13%
OTROS GASTOS DE OPERACIÓN	17,462.12	9,668.45	50,167.38	34,499.43	45.74	3,861.74	867.71	0.00	0.00	98.43	116,671.01	38.19%
TOTAL OPERACIÓN	17,462.12	9,668.45	50,167.38	34,499.43	45.74	3,861.74	867.71	0.00	0.00	98.43	116,671.01	38.19%
CAPÍTULO 7 MANTENIMIENTO	0.00	8,016.77	3.56	15,610.41	-54.50	0.00	155.37	0.00	0.00	0.00	23,731.60	7.77%
CAPÍTULO 8 BIENES INMUEBLES	86,435.00	2,600.95	66.16	55,560.46	-1,257.80	0.00	25.58	2,788.33	0.00	0.00	146,218.67	47.86%
CAPÍTULO 9 BIENES MUEBLES	1,556.92	5,478.00	2,466.89	8,422.85	-602.87	0.00	350.98	0.00	1,211.13	0.00	18,883.90	6.18%
TOTAL INVERSIÓN	87,991.92	16,095.71	2,536.60	79,593.72	-1,915.17	0.00	531.93	2,788.33	1,211.13	0.00	188,834.17	61.81%
RES. NETO DE OTROS GASTOS DE OPERACIÓN E INVERSIÓN	105,454.04	25,764.16	52,703.99	114,093.15	-1,869.43	3,861.74	1,399.64	2,788.33	1,211.13	98.43	305,505.18	100.00%
TOTAL OPERACIÓN E INVERSIÓN	105,454.04	25,764.16	52,703.98	114,093.15	-1,869.43	3,861.74	1,399.64	2,788.33	1,211.13	98.43	305,505.18	100.00%



UNIVERSIDAD AUTÓNOMA METROPOLITANA

INFORME PRESUPUESTAL 2006

ESTADO DE LOS PROYECTOS INSTITUCIONALES Y DE LOS PROYECTOS EXTRAORDINARIOS DE FORTALECIMIENTO INSTITUCIONAL 2006
(miles de pesos)

	RESUMEN UAM					Porcentaje	RECURSOS RESERVADOS 2006	RECURSOS LIBERADOS
	Autorizado	Incremento Decremento	Total	Adecuado	Diferencia			
PROYECTOS INSTITUCIONALES 2006								
Cursos de pedagogía y didáctica para el personal académico	400.00	300.00	700.00	400.00	300.00	42.86%	300.00	0.00
Cursos extracurriculares para alumnos	700.00	0.00	700.00	700.00	0.00	0.00%	0.00	0.00
Apoyo complementario al programa de formación de profesores	800.00	558.09	1,358.09	514.28	843.81	62.13%	843.81	0.00
suma	1,900.00	858.09	2,758.09	1,614.28	1,143.81	41.47%	1,143.81	0.00
OTROS PROYECTOS INSTITUCIONALES 2006								
Programas de investigación multidisciplinarios	4,000.00	0.00	4,000.00	0.00	4,000.00	100.00%		4,000.00
Premios (Áreas, Investigación, Docencia)	1,100.00	0.00	1,100.00	420.00	680.00	61.82%	680.00	0.00
Proyecto de Comunicaciones	20,000.00	9,773.32	29,773.32	0.00	29,773.32	100.00%	29,773.32	0.00
Programas Multidisciplinarios Interunitarios	8,000.00	0.00	8,000.00	1,135.00	6,865.00	85.81%		6,865.00
suma	33,100.00	9,773.32	42,873.32	1,555.00	41,318.32	96.37%	30,453.32	10,865.00
subtotal	35,000.00	10,631.41	45,631.41	3,169.28	42,462.13	93.05%	31,597.13	10,865.00
PROYECTOS EXTRAORDINARIOS DE FORTALECIMIENTO INSTITUCIONAL 2006								
Programa de Infraestructura Básica de las Unidades								
Ciencias Sociales y Humanidades	2,300.00	0.00	2,300.00	2,300.00	0.00	0.00%	0.00	0.00
Ciencias Biológicas y de la Salud	15,500.00	0.00	15,500.00	15,500.00	0.00	0.00%	0.00	0.00
Ciencias y Artes para el Diseño	1,000.00	0.00	1,000.00	1,000.00	0.00	0.00%	0.00	0.00
Transversal	49,250.00	76,150.00	125,400.00	69,801.76	55,598.24	44.34%	55,598.24	0.00
suma	68,050.00	76,150.00	144,200.00	88,601.76	55,598.24	38.56%	55,598.24	0.00
Fondos concurrentes al PIFI								
Ciencias Biológicas y de la Salud	2,500.00	0.00	2,500.00	0.00	2,500.00	100.00%	2,500.00	0.00
Ciencias Sociales y Humanidades	0.00	180.50	180.50	0.00	180.50	100.00%	180.50	0.00
suma	2,500.00	180.50	2,680.50	0.00	2,680.50	100.00%	2,680.50	0.00
Otros Programas Extraordinarios								
Transversal	5,600.00	250.00	5,850.00	5,100.00	750.00	12.82%	750.00	0.00
subtotal 1	76,150.00	76,580.50	152,730.50	93,701.76	59,028.74	38.65%	59,028.74	0.00
PROGRAMAS INTERUNITARIOS								
Programa Nacional de Becas	20,000.00	-20,000.00	0.00	0.00	0.00			0.00
Becas para la conclusión de tesis de posgrado	1,000.00	1,271.40	2,271.40	1,708.00	563.40	24.80%	563.40	0.00
Becas de apoyo a nuevos programas de posgrado	2,000.00	0.00	2,000.00	1,339.00	661.00	33.05%	661.00	0.00
Programa de apoyo a los alumnos de posgrado	3,750.00	216.00	3,966.00	536.00	3,430.00	86.49%	3,430.00	0.00
Programa de fortalecimiento de la imagen institucional	8,000.00	0.00	8,000.00	5,000.00	3,000.00	37.50%	3,000.00	0.00
Museo Gota de Agua	0.00	4,480.55	4,480.55	0.00	4,480.55	100.00%		4,480.55
suma	34,750.00	-14,032.05	20,717.95	8,583.00	12,134.95	58.57%	7,654.40	4,480.55
Total 2006	145,900.00	73,179.86	219,079.86	105,454.04	113,625.82	51.87%	98,280.27	15,345.55



Casa abierta al tiempo

GRÁFICAS



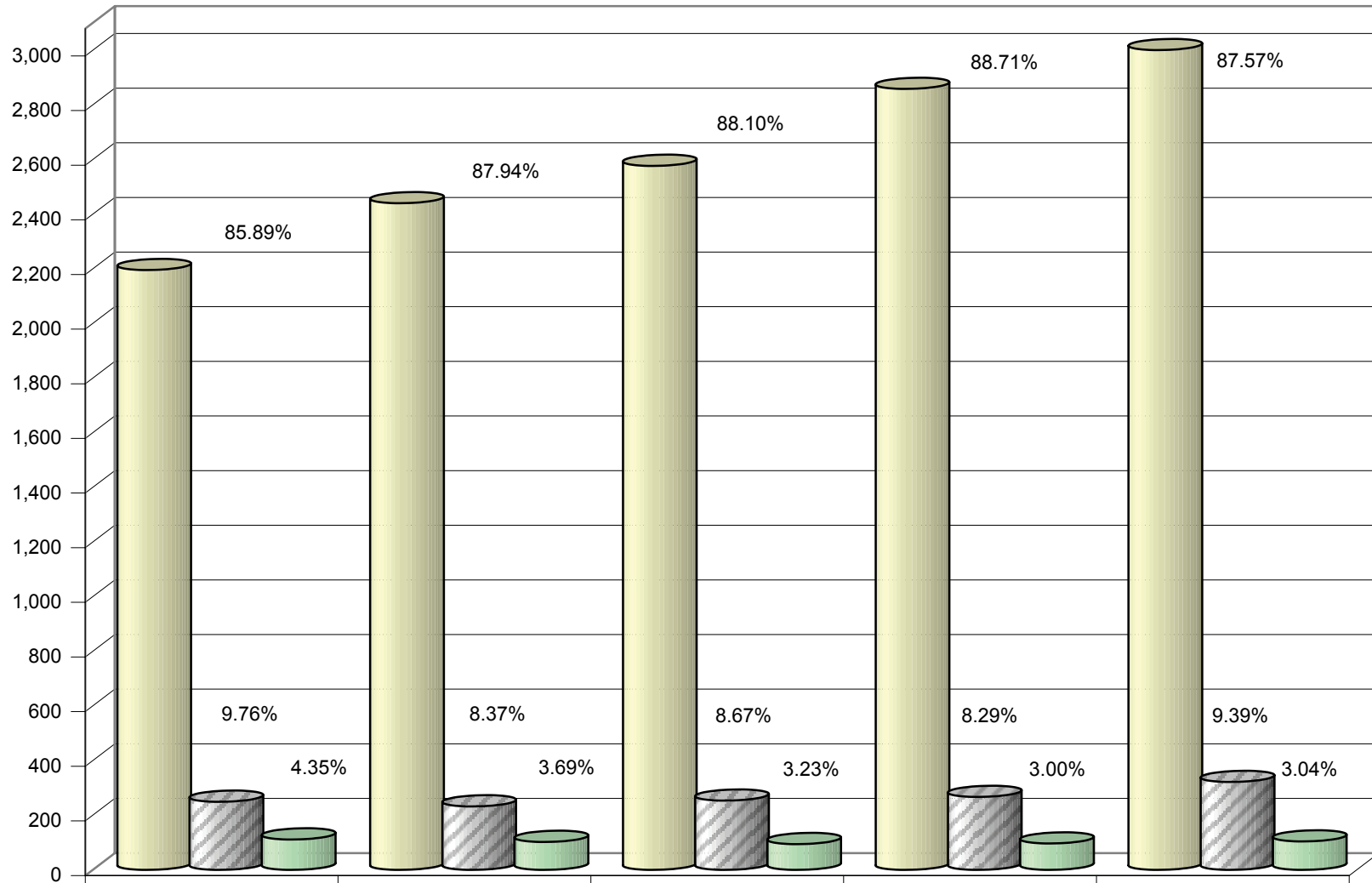
Casa abierta al tiempo

INFORME PRESUPUESTAL 2006

PRESUPUESTO INICIAL

2002 - 2006

(millones de pesos)



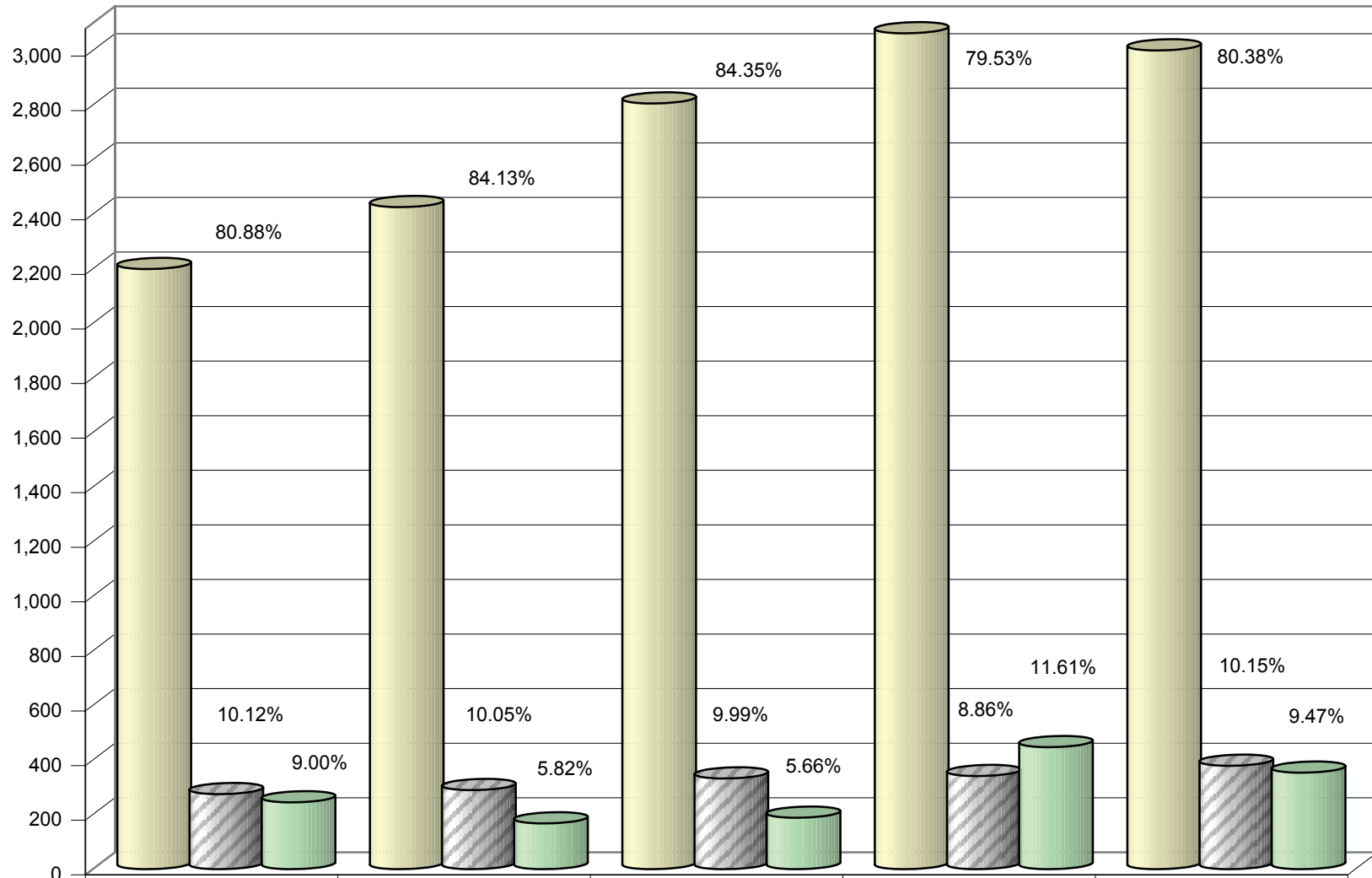
■ RPBE	2,195.84	2,440.25	2,577.15	2,858.73	3,000.75
■ O.G.O.	249.49	232.36	253.70	267.16	321.83
■ INV.	111.38	102.39	94.57	96.74	104.21



Casa abierta al tiempo

INFORME PRESUPUESTAL 2006
PRESUPUESTO AJUSTADO
2002 - 2006

(millones de pesos)



	2002	2003	2004	2005	2006
RPBE	2,199.11	2,425.97	2,805.94	3,062.81	2,999.93
O.G.O.	275.16	289.65	332.22	341.14	378.99
INV.	244.83	167.92	188.51	447.20	353.38



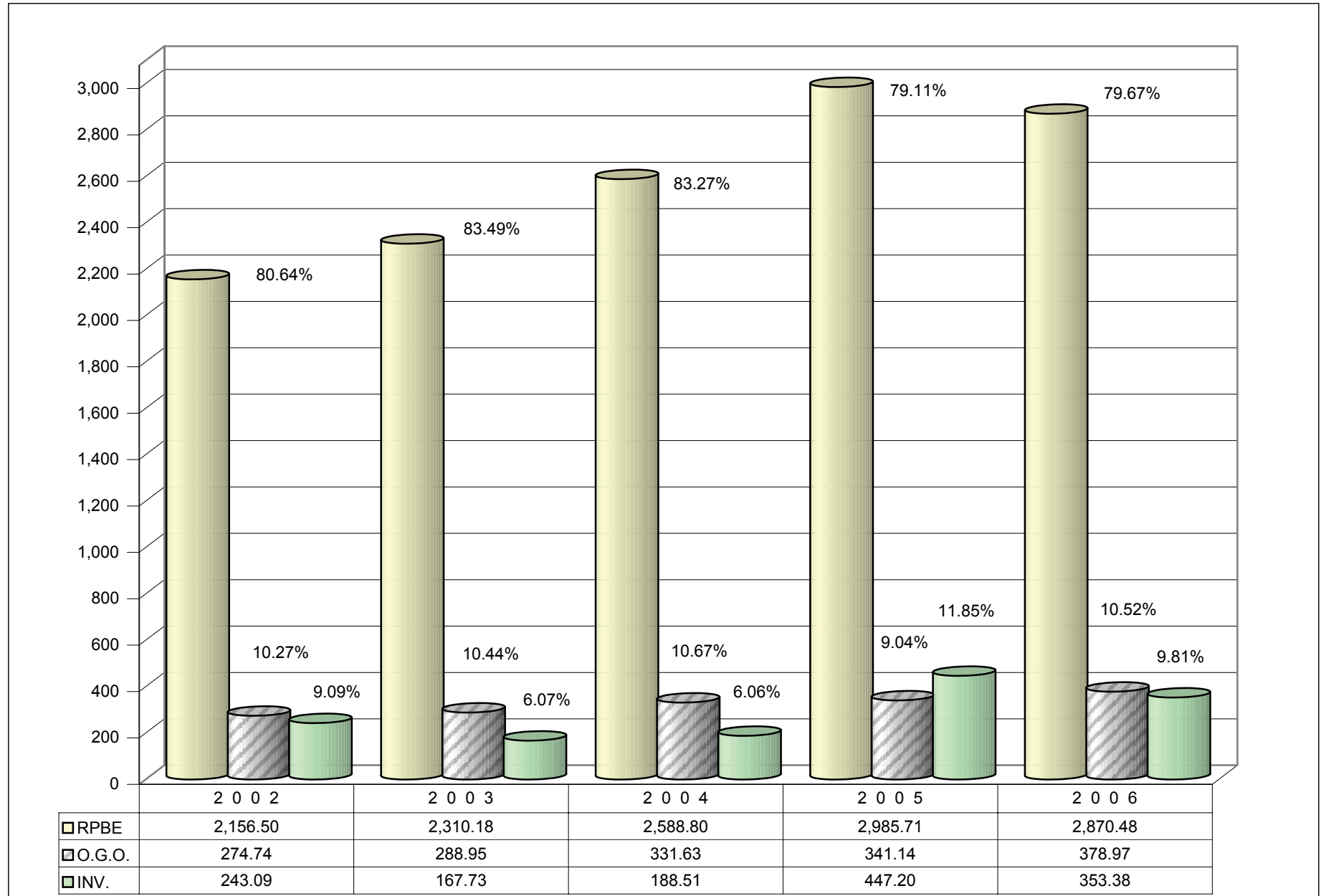
Casa abierta al tiempo

INFORME PRESUPUESTAL 2006

TOTAL GASTO (*)

2002 - 2006

(millones de pesos)



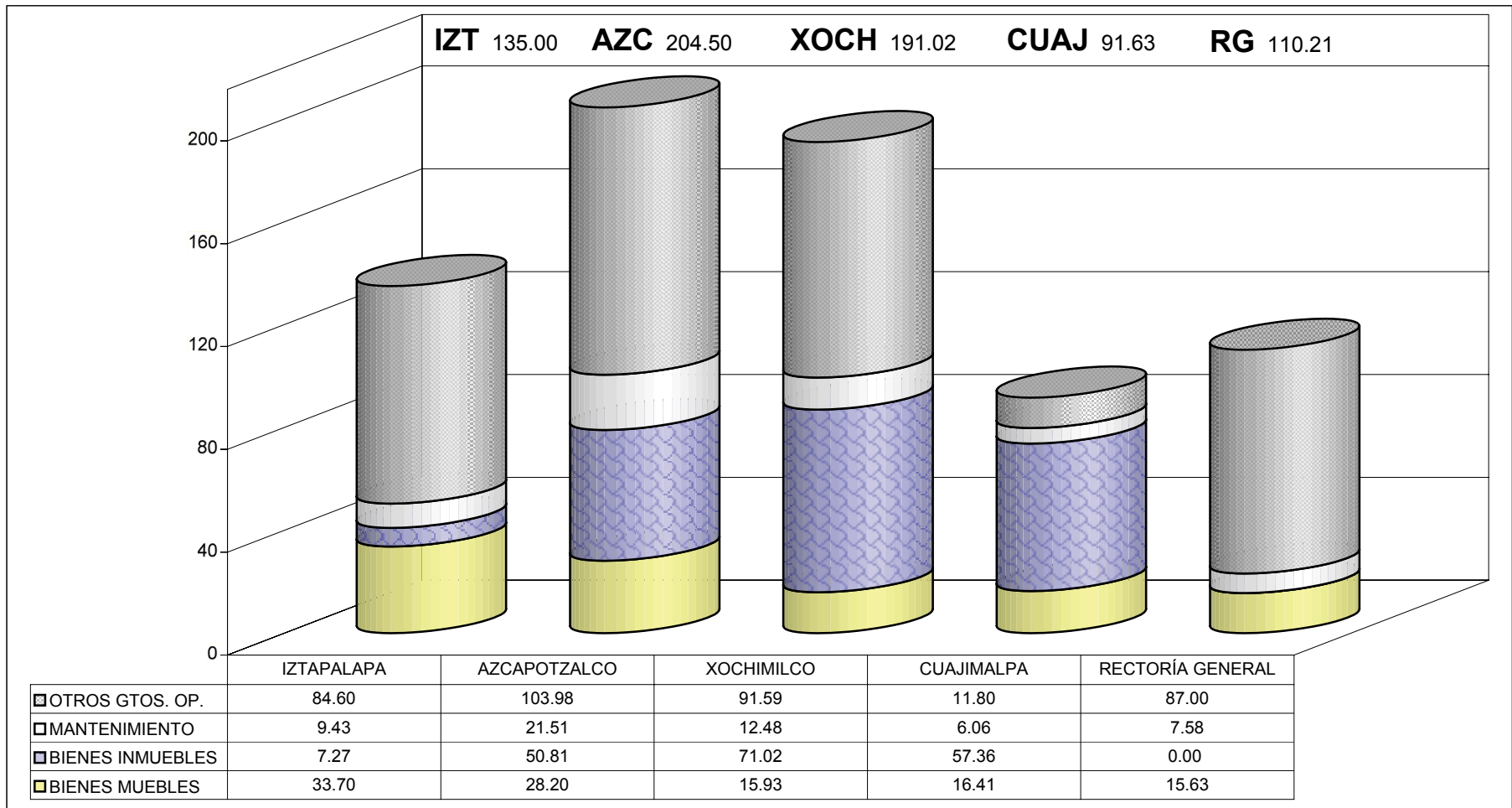
(*) INCLUYE COMPROMISOS Y PROVISIONES PRESUPUESTALES



Casa abierta al tiempo

**INFORME PRESUPUESTAL 2006
TOTAL DEL GASTO POR RUBRO
DE OTROS GASTOS DE OPERACIÓN E INVERSIÓN
POR UNIDAD**

(millones de pesos)



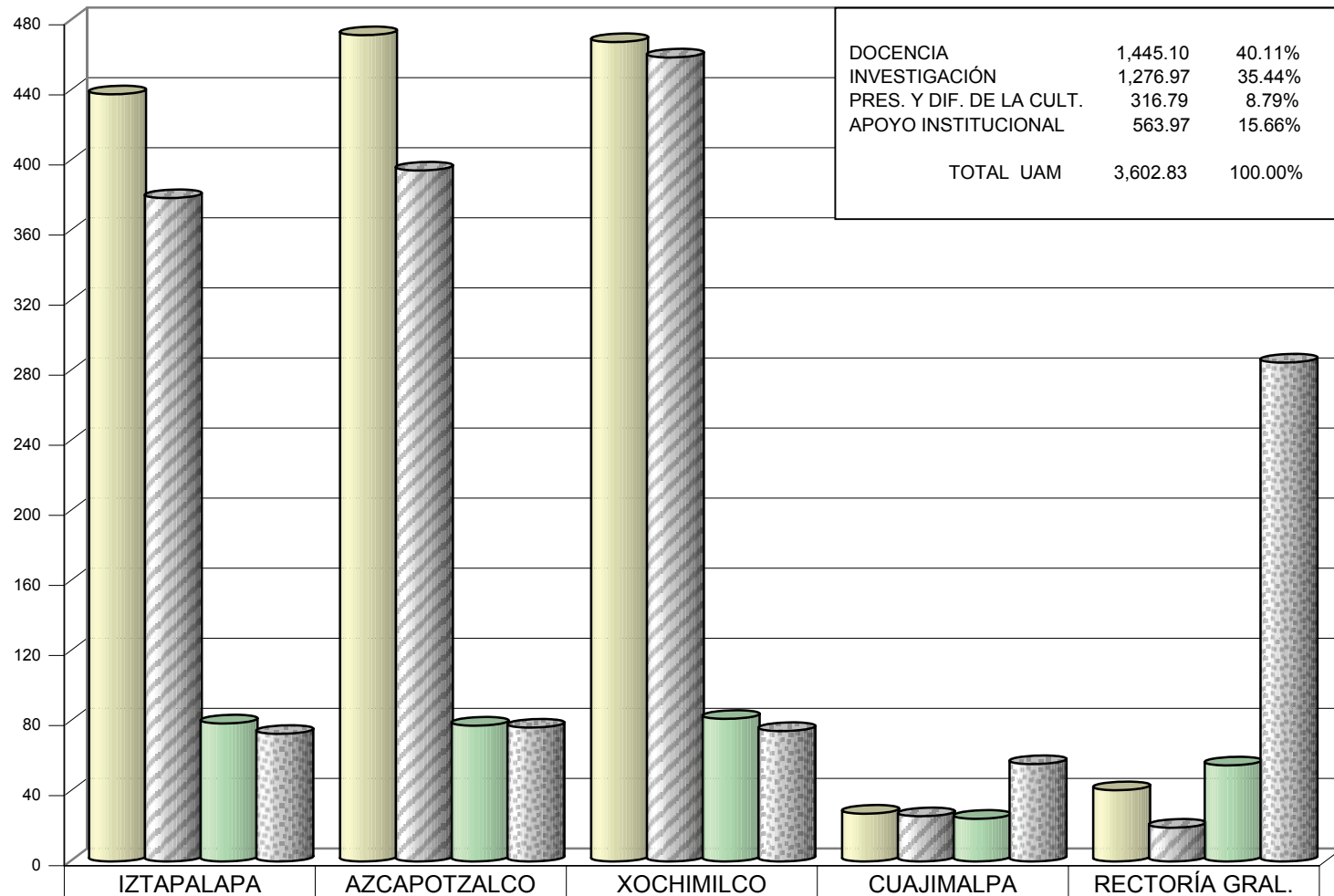
INCLUYE COMPROMISOS Y PROVISIONES PRESUPUESTALES



Casa abierta al tiempo

INFORME PRESUPUESTAL 2006
TOTAL GASTO POR PROGRAMAS INSTITUCIONALES
UNIDADES Y RECTORÍA GENERAL

(millones de pesos)



DOCENCIA	1,445.10	40.11%
INVESTIGACIÓN	1,276.97	35.44%
PRES. Y DIF. DE LA CULT.	316.79	8.79%
APOYO INSTITUCIONAL	563.97	15.66%
TOTAL UAM	3,602.83	100.00%

DOCENCIA	437.87	45.23%	471.61	46.24%	467.70	43.21%	27.26	20.50%	40.65	10.18%
INVESTIGACIÓN	378.62	39.11%	394.38	38.67%	458.92	42.40%	25.79	19.40%	19.25	4.82%
PRES. Y DIF. DE LA CULT.	78.77	8.14%	77.50	7.60%	81.37	7.52%	24.34	18.30%	54.80	13.72%
APOYO INSTITUCIONAL	72.82	7.52%	76.40	7.49%	74.43	6.87%	55.57	41.80%	284.76	71.28%



Casa abierta al tiempo

INFORME PRESUPUESTAL DE OPERACIÓN E INVERSIÓN
UNIDADES



Casa abierta al tiempo

UNIDAD IZTAPALAPA



Casa abierta al tiempo

UNIVERSIDAD AUTÓNOMA METROPOLITANA
INFORME PRESUPUESTAL 2006

RESUMEN
UNIDAD IZTAPALAPA
(miles de pesos)

CONCEPTO	PRESUPUESTO INICIAL	ADECUACIONES	TRANSFERENCIAS	PRESUPUESTO AJUSTADO	EJERCIDO A DICIEMBRE	COMPROMISOS	SUBTOTAL GASTO	DIFERENCIA	PROVISIONES	TOTAL GASTO	RESULTADO	
CAPÍTULO 1 SERVICIOS PERSONALES (REMUNERACIONES)	362,461.10	0.00	0.00	362,461.10	359,011.95	0.00	359,011.95	3,449.15	0.00	359,011.95	3,449.15	0.95%
CAPÍTULO 2 PRESTACIONES	237,418.16	0.00	(657.11)	236,761.05	215,984.13	0.00	215,984.13	20,776.92	0.00	215,984.13	20,776.92	8.78%
SUBTOTAL REMUNERACIONES Y PRESTACIONES	599,879.26	0.00	(657.11)	599,222.15	574,996.08	0.00	574,996.08	24,226.07	0.00	574,996.08	24,226.07	4.04%
CAPÍTULO 3 APOYOS ACADÉMICOS Y ADMVOS.	272,997.32	0.00	0.00	272,997.32	258,083.83	0.00	258,083.83	14,913.49	0.00	258,083.83	14,913.49	5.46%
RES. NETO DE REM., PREST. Y APOYOS ACAD. Y ADMVOS.	872,876.58	0.00	(657.11)	872,219.47	833,079.91	0.00	833,079.91	39,139.56	0.00	833,079.91	39,139.56	4.49%
13 TIEMPO EXTRAORDINARIO	4,642.97	0.00	1,623.23	6,266.20	6,261.94	0.00	6,261.94	4.26	4.26	6,266.20	0.00	0.00%
GRUPO B SERVICIOS PROFESIONALES												
15 HONORARIOS	3,027.34	247.86	4,011.47	7,286.67	7,116.26	137.17	7,253.43	33.24	33.24	7,286.67	0.00	0.00%
16 IVA DE HONORARIOS	400.44	(0.16)	326.40	726.68	706.33	20.35	726.68	0.00	0.00	726.68	0.00	0.00%
SUMA	3,427.78	247.70	4,337.87	8,013.35	7,822.59	157.52	7,980.11	33.24	33.24	8,013.35	0.00	0.00%
30 BECAS PARA ESTUDIOS DE POSGRADO	950.00	637.48	10.56	1,598.04	1,057.25	0.00	1,057.25	540.79	540.79	1,598.04	0.00	0.00%
GRUPO F APOYOS Y PREMIOS												
38 APOYO COMPL. A LA FORM. DE PROFRS. Y SABÁTICOS	0.00	132.83	0.00	132.83	46.16	62.44	108.60	24.23	24.23	132.83	0.00	0.00%
39 PREMIOS	0.00	90.00	(40.00)	50.00	50.00	0.00	50.00	0.00	0.00	50.00	0.00	0.00%
SUMA	0.00	222.83	(40.00)	182.83	96.16	62.44	158.60	24.23	24.23	182.83	0.00	0.00%
SUBTOTAL CAPÍTULO 3	950.00	860.31	(29.44)	1,780.87	1,153.41	62.44	1,215.85	565.02	565.02	1,780.87	0.00	0.00%
SUBTOTAL	9,020.75	1,108.01	5,931.66	16,060.42	15,237.94	219.96	15,457.90	602.52	602.52	16,060.42	0.00	0.00%
CAPÍTULO 4 GASTOS EN SERVICIOS	19,524.09	1,014.74	(6,600.40)	13,938.43	10,765.42	3,111.17	13,876.59	61.84	60.28	13,936.87	1.56	0.01%
CAPÍTULO 5 ARTÍCULOS Y MAT. DE CONSUMO	25,671.63	11,121.26	(7,248.47)	29,544.42	23,260.40	4,909.29	28,169.69	1,374.73	1,372.21	29,541.90	2.52	0.01%
CAPÍTULO 6 GASTOS BÁSICOS Y COMP.	24,151.44	1,055.38	(142.55)	25,064.27	23,927.15	781.30	24,708.45	355.82	354.64	25,063.09	1.18	0.00%
SUBTOTAL CAPÍTULO 4, 5 Y 6	69,347.16	13,191.38	(13,991.42)	68,547.12	57,952.97	8,801.76	66,754.73	1,792.39	1,787.13	68,541.86	5.26	0.01%
OTROS GASTOS DE OPERACIÓN	78,367.91	14,299.39	(8,059.76)	84,607.54	73,190.91	9,021.72	82,212.63	2,394.91	2,389.65	84,602.28	5.26	0.01%
TOTAL OPERACIÓN	951,244.49	14,299.39	(8,716.87)	956,827.01	906,270.82	9,021.72	915,292.54	41,534.47	2,389.65	917,682.19	39,144.82	4.09%
CAPÍTULO 7 MANTENIMIENTO	12,626.68	8,030.02	(11,230.97)	9,425.73	8,270.26	1,152.36	9,422.62	3.11	3.11	9,425.73	0.00	0.00%
CAPÍTULO 8 BIENES INMUEBLES	0.00	136.09	7,130.48	7,266.57	3,304.96	560.05	3,865.01	3,401.56	3,401.56	7,266.57	0.00	0.00%
CAPÍTULO 9 BIENES MUEBLES	13,503.97	8,077.48	12,121.76	33,703.21	16,414.15	17,243.49	33,657.64	45.57	45.57	33,703.21	0.00	0.00%
TOTAL INVERSIÓN	26,130.65	16,243.59	8,021.27	50,395.51	27,989.37	18,955.90	46,945.27	3,450.24	3,450.24	50,395.51	0.00	0.00%
RES. NETO DE OTROS GASTOS DE OPERACIÓN E INVERSIÓN	104,498.56	30,542.98	(38.49)	135,003.05	101,180.28	27,977.62	129,157.90	5,845.15	5,839.89	134,997.79	5.26	0.00%
TOTAL OPERACIÓN E INVERSIÓN	977,375.14	30,542.98	(695.60)	1,007,222.52	934,260.19	27,977.62	962,237.81	44,984.71	5,839.89	968,077.70	39,144.82	3.89%

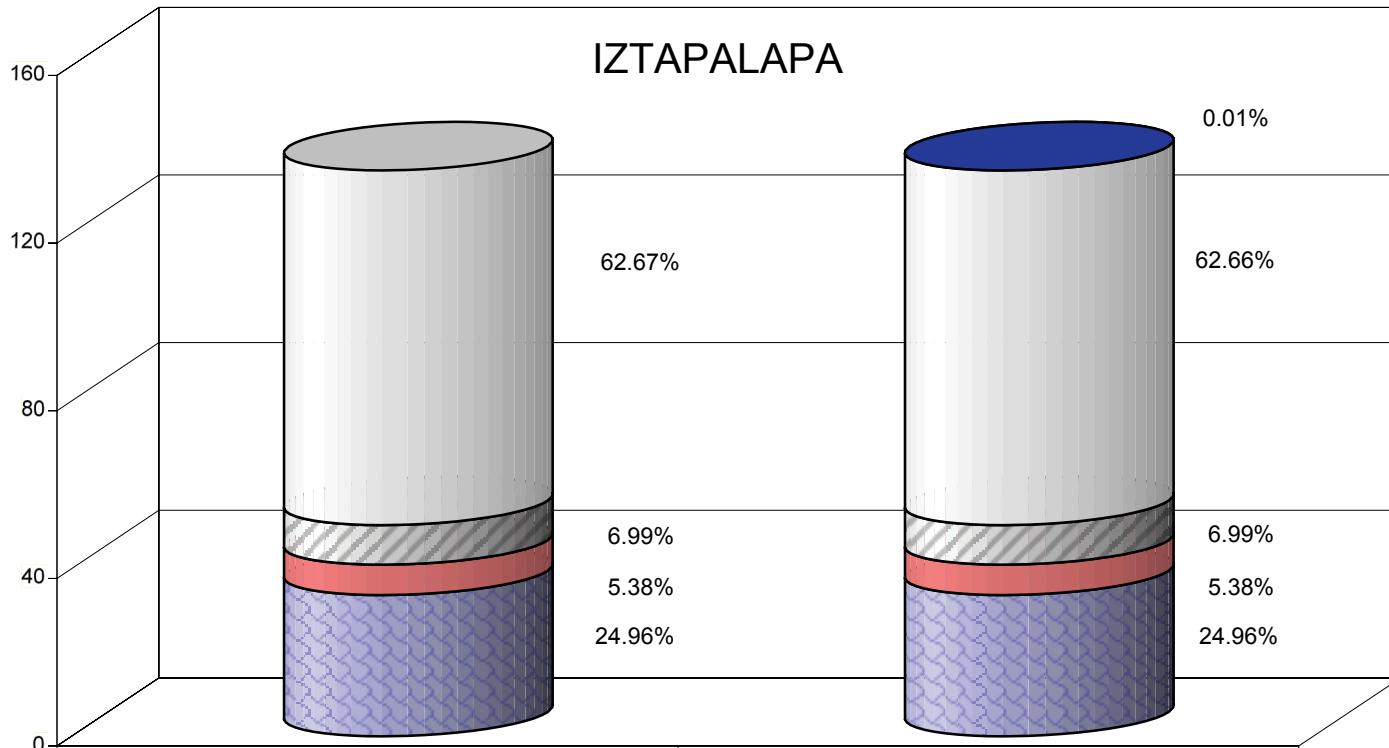


Casa abierta al tiempo

INFORME PRESUPUESTAL 2006

OTROS GASTOS DE OPERACIÓN E INVERSIÓN

(millones de pesos)



	PRESUPUESTO AJUSTADO	TOTAL GASTO
■ RESULTADO		0.01
□ OTROS GTOS. OP.	84.61	84.60
▨ MANTENIMIENTO	9.43	9.43
■ BIENES INMUEBLES	7.27	7.27
■ BIENES MUEBLES	33.70	33.70

INCLUYE COMPROMISOS Y PROVISIONES PRESUPUESTALES



Casa abierta al tiempo

UNIDAD AZCAPOTZALCO



UNIVERSIDAD AUTÓNOMA METROPOLITANA
INFORME PRESUPUESTAL 2006

RESUMEN
UNIDAD AZCAPOTZALCO
(miles de pesos)

CONCEPTO	PRESUPUESTO			PRESUPUESTO AJUSTADO	EJERCIDO A DICIEMBRE	COMPROMISOS	SUBTOTAL GASTO	DIFERENCIA	PROVISIONES	TOTAL		
	INICIAL	ADECUACIONES	TRANSFERENCIAS							GASTO	RESULTADO	
CAPÍTULO 1 SERVICIOS PERSONALES (REMUNERACIONES)	376,795.38	0.00	0.00	376,795.38	379,952.61	0.00	379,952.61	(3,157.23)	0.00	379,952.61	(3,157.23)	-0.84%
CAPÍTULO 2 PRESTACIONES	254,279.46	0.00	357.07	254,636.53	228,309.43	0.00	228,309.43	26,327.10	0.00	228,309.43	26,327.10	10.34%
SUBTOTAL REMUNERACIONES Y PRESTACIONES	631,074.84	0.00	357.07	631,431.91	608,262.04	0.00	608,262.04	23,169.87	0.00	608,262.04	23,169.87	3.67%
CAPÍTULO 3 APOYOS ACADÉMICOS Y ADMVOS.	220,206.20	0.00	0.00	220,206.20	207,144.64	0.00	207,144.64	13,061.56	0.00	207,144.64	13,061.56	5.93%
RES. NETO DE REM., PREST. Y APOYOS ACAD. Y ADMVOS.	851,281.04	0.00	357.07	851,638.11	815,406.68	0.00	815,406.68	36,231.43	0.00	815,406.68	36,231.43	4.25%
13 TIEMPO EXTRAORDINARIO	3,206.09	7.05	3,590.36	6,803.50	6,803.50	0.00	6,803.50	0.00	0.00	6,803.50	0.00	0.00%
GRUPO B SERVICIOS PROFESIONALES												
15 HONORARIOS	4,733.55	4,087.78	3,950.76	12,772.09	9,715.45	848.03	10,563.48	2,208.61	2,208.61	12,772.09	0.00	0.00%
16 IVA DE HONORARIOS	649.57	573.27	159.69	1,382.53	1,091.76	127.21	1,218.97	163.56	162.89	1,381.86	0.67	0.05%
SUMA	5,383.12	4,661.05	4,110.45	14,154.62	10,807.21	975.24	11,782.45	2,372.17	2,371.50	14,153.95	0.67	0.00%
30 BECAS PARA ESTUDIOS DE POSGRADO	4,592.83	927.74	(619.45)	4,901.12	4,099.56	0.00	4,099.56	801.56	801.56	4,901.12	0.00	0.00%
GRUPO F APOYOS Y PREMIOS												
38 APOYO COMPL. A LA FORM. DE PROFRS. Y SABÁTICOS	0.00	898.31	18.65	916.96	238.90	182.39	421.29	495.67	495.67	916.96	0.00	0.00%
39 PREMIOS	0.00	766.26	(686.26)	80.00	0.00	0.00	0.00	80.00	80.00	80.00	0.00	0.00%
SUMA	0.00	1,664.57	(667.61)	996.96	238.90	182.39	421.29	575.67	575.67	996.96	0.00	0.00%
SUBTOTAL CAPÍTULO 3	4,592.83	2,592.31	(1,287.06)	5,898.08	4,338.46	182.39	4,520.85	1,377.23	1,377.23	5,898.08	0.00	0.00%
SUBTOTAL	13,182.04	7,260.41	6,413.75	26,856.20	21,949.17	1,157.63	23,106.80	3,749.40	3,748.73	26,855.53	0.67	0.00%
CAPÍTULO 4 GASTOS EN SERVICIOS	17,552.03	4,297.51	(3,049.99)	18,799.55	16,110.93	1,667.34	17,778.27	1,021.28	1,019.06	18,797.33	2.22	0.01%
CAPÍTULO 5 ARTÍCULOS Y MAT. DE CONSUMO	19,374.88	12,610.96	(6,128.02)	25,857.82	23,156.03	2,588.56	25,744.59	113.23	109.45	25,854.04	3.78	0.01%
CAPÍTULO 6 GASTOS BÁSICOS Y COMP.	22,792.26	12,000.40	(2,316.72)	32,475.94	23,220.09	266.00	23,486.09	8,989.85	8,987.00	32,473.09	2.85	0.01%
SUBTOTAL CAPÍTULO 4, 5 Y 6	59,719.17	28,908.87	(11,494.73)	77,133.31	62,487.05	4,521.90	67,008.95	10,124.36	10,115.51	77,124.46	8.85	0.01%
OTROS GASTOS DE OPERACIÓN	72,901.21	36,169.28	(5,080.98)	103,989.51	84,436.22	5,679.53	90,115.75	13,873.76	13,864.24	103,979.99	9.52	0.01%
TOTAL OPERACIÓN	924,182.25	36,169.28	(4,723.91)	955,627.62	899,842.90	5,679.53	905,522.43	50,105.19	13,864.24	919,386.67	36,240.95	3.79%
CAPÍTULO 7 MANTENIMIENTO	16,299.43	13,934.82	(8,725.10)	21,509.15	14,719.71	3,014.84	17,734.55	3,774.60	3,774.55	21,509.10	0.05	0.00%
CAPÍTULO 8 BIENES INMUEBLES	0.00	49,252.61	1,555.73	50,808.34	12,130.18	16,329.60	28,459.78	22,348.56	22,348.56	50,808.34	0.00	0.00%
CAPÍTULO 9 BIENES MUEBLES	15,297.95	3,123.19	9,774.52	28,195.66	16,178.81	10,492.64	26,671.45	1,524.21	1,524.21	28,195.66	0.00	0.00%
TOTAL INVERSIÓN	31,597.38	66,310.62	2,605.15	100,513.15	43,028.70	29,837.08	72,865.78	27,647.37	27,647.32	100,513.10	0.05	0.00%
RES. NETO DE OTROS GASTOS DE OPERACIÓN E INVERSIÓN	104,498.59	102,479.90	(2,475.83)	204,502.66	127,464.92	35,516.61	162,981.53	41,521.13	41,511.56	204,493.09	9.57	0.00%
TOTAL OPERACIÓN E INVERSIÓN	955,779.63	102,479.90	(2,118.76)	1,056,140.77	942,871.60	35,516.61	978,388.21	77,752.56	41,511.56	1,019,899.77	36,241.00	3.43%

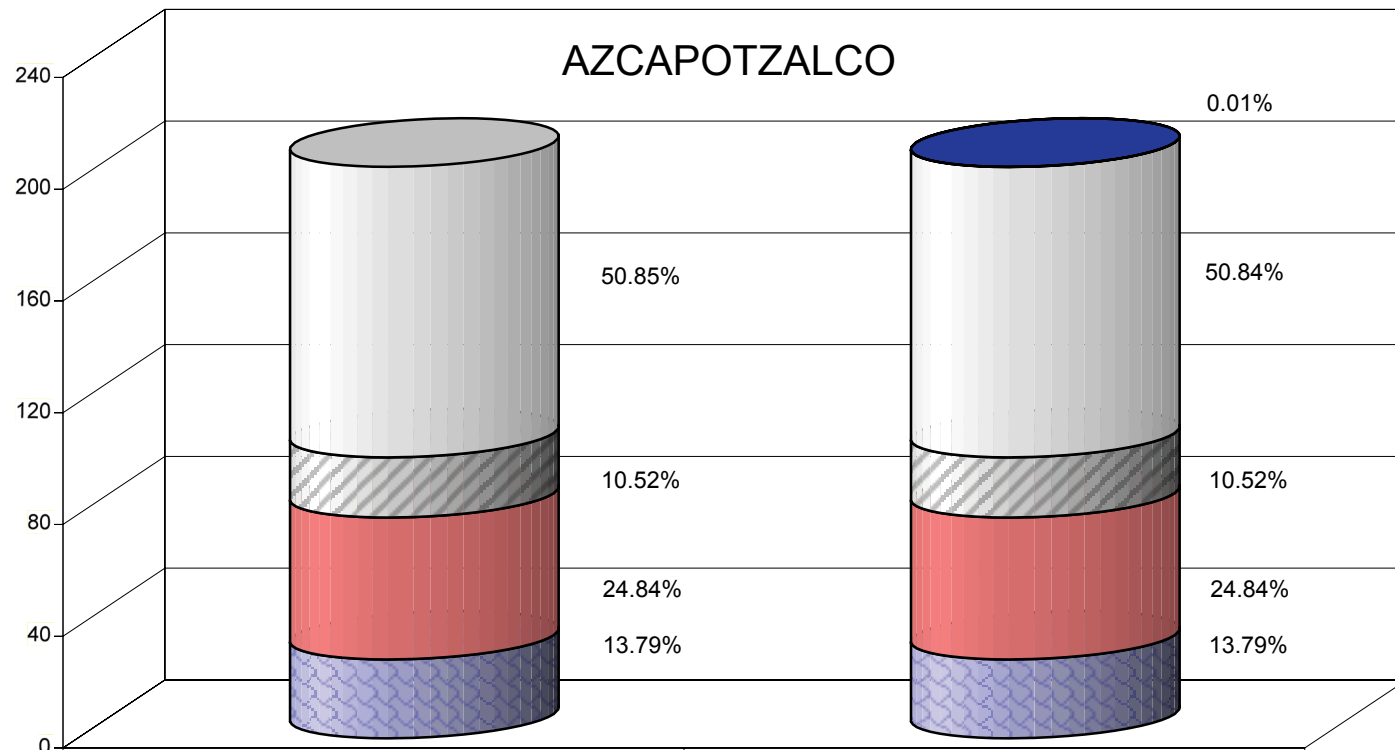


Casa abierta al tiempo

INFORME PRESUPUESTAL 2006

OTROS GASTOS DE OPERACIÓN E INVERSIÓN

(millones de pesos)



	PRESUPUESTO AJUSTADO	TOTAL GASTO
■ RESULTADO		0.01
□ OTROS GTOS. OP.	103.99	103.98
▨ MANTENIMIENTO	21.51	21.51
■ BIENES INMUEBLES	50.81	50.81
■ BIENES MUEBLES	28.20	28.20

INCLUYE COMPROMISOS Y PROVISIONES PRESUPUESTALES



Casa abierta al tiempo

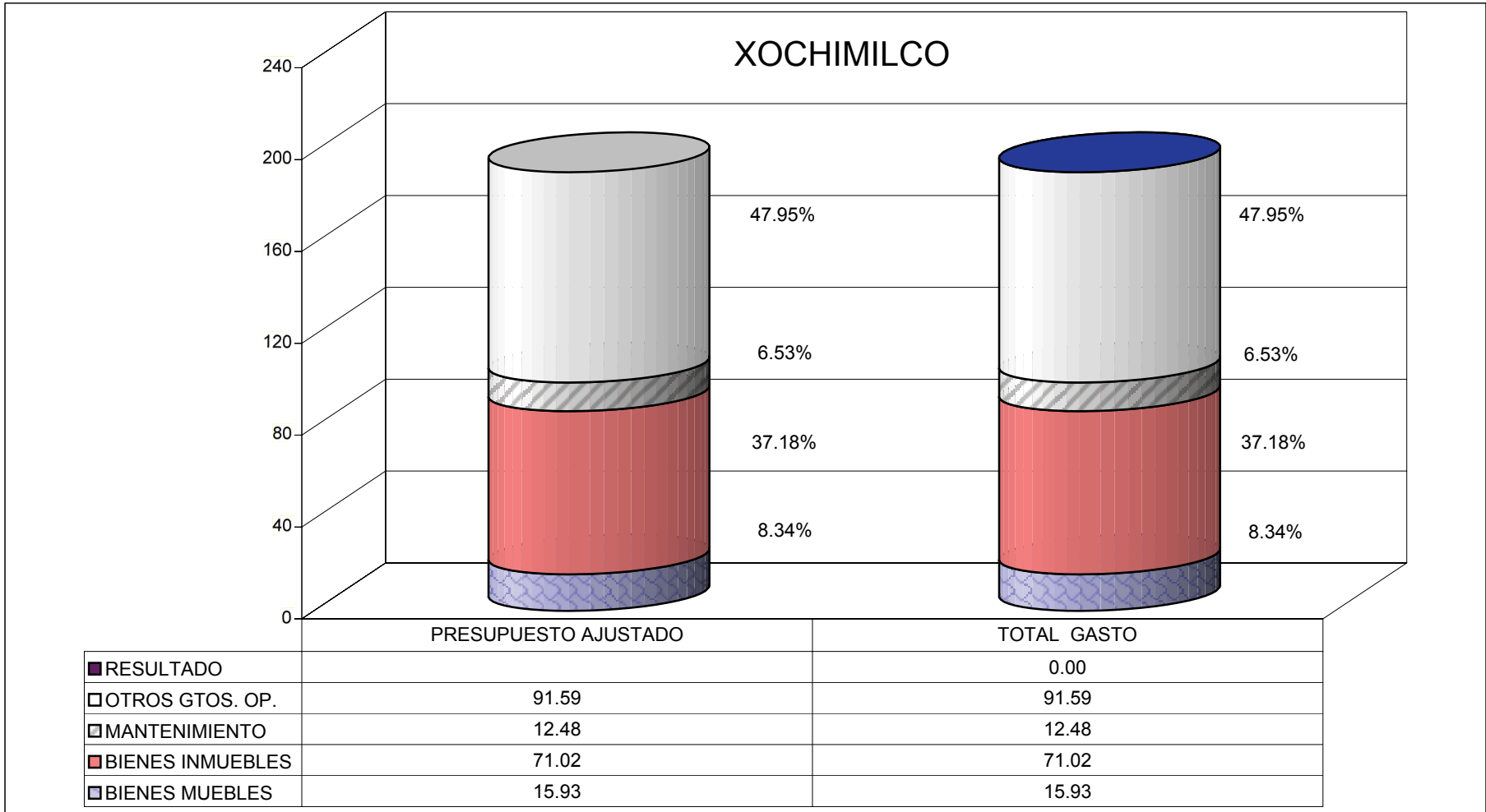
UNIDAD XOCHIMILCO



UNIVERSIDAD AUTÓNOMA METROPOLITANA
INFORME PRESUPUESTAL 2006

RESUMEN
UNIDAD XOCHIMILCO
(miles de pesos)

CONCEPTO	PRESUPUESTO INICIAL	ADECUACIONES	TRANSFERENCIAS	PRESUPUESTO AJUSTADO	EJERCIDO A DICIEMBRE	COMPROMISOS	SUBTOTAL GASTO	DIFERENCIA	PROVISIONES	TOTAL GASTO	RESULTADO	
CAPÍTULO 1 SERVICIOS PERSONALES (REMUNERACIONES)	402,088.44	0.00	0.00	402,088.44	399,676.30	0.00	399,676.30	2,412.14	0.00	399,676.30	2,412.14	0.60%
CAPÍTULO 2 PRESTACIONES	297,395.11	0.00	(192.13)	297,202.98	242,505.31	0.00	242,505.31	54,697.67	0.00	242,505.31	54,697.67	18.40%
SUBTOTAL REMUNERACIONES Y PRESTACIONES	699,483.55	0.00	(192.13)	699,291.42	642,181.61	0.00	642,181.61	57,109.81	0.00	642,181.61	57,109.81	8.17%
CAPÍTULO 3 APOYOS ACADÉMICOS Y ADMVOS.	260,790.84	0.00	0.00	260,790.84	249,219.59	0.00	249,219.59	11,571.25	0.00	249,219.59	11,571.25	4.44%
RES. NETO DE REM., PREST. Y APOYOS ACAD. Y ADMVOS.	960,274.39	0.00	(192.13)	960,082.26	891,401.20	0.00	891,401.20	68,681.06	0.00	891,401.20	68,681.06	7.15%
13 TIEMPO EXTRAORDINARIO	3,533.12	296.59	3,871.22	7,700.93	7,699.05	0.00	7,699.05	1.88	1.88	7,700.93	0.00	0.00%
GRUPO B SERVICIOS PROFESIONALES												
15 HONORARIOS	2,029.74	9,569.49	(967.77)	10,631.46	9,856.55	397.92	10,254.47	376.99	376.99	10,631.46	0.00	0.00%
16 IVA DE HONORARIOS	231.73	744.85	173.08	1,149.66	1,103.26	46.40	1,149.66	0.00	0.00	1,149.66	0.00	0.00%
SUMA	2,261.47	10,314.34	(794.69)	11,781.12	10,959.81	444.32	11,404.13	376.99	376.99	11,781.12	0.00	0.00%
30 BECAS PARA ESTUDIOS DE POSGRADO	1,071.00	0.00	141.68	1,212.68	1,212.68	0.00	1,212.68	0.00	0.00	1,212.68	0.00	0.00%
GRUPO F APOYOS Y PREMIOS												
38 APOYO COMPL. A LA FORM. DE PROFRS. Y SABÁTICOS	0.00	1,174.06	(0.32)	1,173.74	221.09	383.34	604.43	569.31	569.31	1,173.74	0.00	0.00%
39 PREMIOS	0.00	818.86	(568.86)	250.00	50.00	0.00	50.00	200.00	200.00	250.00	0.00	0.00%
SUMA	0.00	1,992.92	(569.18)	1,423.74	271.09	383.34	654.43	769.31	769.31	1,423.74	0.00	0.00%
SUBTOTAL CAPÍTULO 3	1,071.00	1,992.92	(427.50)	2,636.42	1,483.77	383.34	1,867.11	769.31	769.31	2,636.42	0.00	0.00%
SUBTOTAL	6,865.59	12,603.85	2,649.03	22,118.47	20,142.63	827.66	20,970.29	1,148.18	1,148.18	22,118.47	0.00	0.00%
CAPÍTULO 4 GASTOS EN SERVICIOS	20,247.29	2,690.77	(5,733.34)	17,204.72	12,166.76	2,595.32	14,762.08	2,442.64	2,441.12	17,203.20	1.52	0.01%
CAPÍTULO 5 ARTÍCULOS Y MAT. DE CONSUMO	20,050.86	17,412.22	(7,349.30)	30,113.78	19,199.93	4,410.09	23,610.02	6,503.76	6,503.56	30,113.58	0.20	0.00%
CAPÍTULO 6 GASTOS BÁSICOS Y COMP.	20,946.51	1,418.18	(213.49)	22,151.20	21,742.30	403.65	22,145.95	5.25	5.21	22,151.16	0.04	0.00%
SUBTOTAL CAPÍTULO 4, 5 Y 6	61,244.66	21,521.17	(13,296.13)	69,469.70	53,108.99	7,409.06	60,518.05	8,951.65	8,949.89	69,467.94	1.76	0.00%
OTROS GASTOS DE OPERACIÓN	68,110.25	34,125.02	(10,647.10)	91,588.17	73,251.62	8,236.72	81,488.34	10,099.83	10,098.07	91,586.41	1.76	0.00%
T O T A L O P E R A C I Ó N	1,028,384.64	34,125.02	(10,839.23)	1,051,670.43	964,652.82	8,236.72	972,889.54	78,780.89	10,098.07	982,987.61	68,682.82	6.53%
CAPÍTULO 7 MANTENIMIENTO	9,268.51	460.86	2,752.23	12,481.60	7,701.37	2,163.03	9,864.40	2,617.20	2,617.20	12,481.60	0.00	0.00%
CAPÍTULO 8 BIENES INMUEBLES	19,000.00	53,138.62	(1,118.09)	71,020.53	26,934.88	8,234.26	35,169.14	35,851.39	35,851.39	71,020.53	0.00	0.00%
CAPÍTULO 9 BIENES MUEBLES	8,119.80	497.94	7,315.69	15,933.43	9,567.33	6,354.81	15,922.14	11.29	11.29	15,933.43	0.00	0.00%
T O T A L I N V E R S I Ó N	36,388.31	54,097.42	8,949.83	99,435.56	44,203.58	16,752.10	60,955.68	38,479.88	38,479.88	99,435.56	0.00	0.00%
RES. NETO DE OTROS GASTOS DE OPERACIÓN E INVERSIÓN	104,498.56	88,222.44	(1,697.27)	191,023.73	117,455.20	24,988.82	142,444.02	48,579.71	48,577.95	191,021.97	1.76	0.00%
TOTAL OPERACIÓN E INVERSIÓN	1,064,772.95	88,222.44	(1,889.40)	1,151,105.99	1,008,856.40	24,988.82	1,033,845.22	117,260.77	48,577.95	1,082,423.17	68,682.82	5.97%



INCLUYE COMPROMISOS Y PROVISIONES PRESUPUESTALES



Casa abierta al tiempo

UNIDAD CUAJIMALPA



Casa abierta al tiempo

UNIVERSIDAD AUTÓNOMA METROPOLITANA
INFORME PRESUPUESTAL 2006

RESUMEN
UNIDAD CUAJIMALPA
(miles de pesos)

CONCEPTO	PRESUPUESTO INICIAL	ADECUACIONES	TRANSFERENCIAS	PRESUPUESTO AJUSTADO	EJERCIDO A DICIEMBRE	COMPROMISOS	SUBTOTAL GASTO	DIFERENCIA	PROVISIONES	TOTAL GASTO	RESULTADO	
CAPÍTULO 1 SERVICIOS PERSONALES (REMUNERACIONES)	15,063.23	0.00	0.00	15,063.23	20,912.31	0.00	20,912.31	(5,849.08)	0.00	20,912.31	(5,849.08)	-38.83%
CAPÍTULO 2 PRESTACIONES	7,509.80	0.00	(9.85)	7,499.95	10,107.95	0.00	10,107.95	(2,608.00)	0.00	10,107.95	(2,608.00)	-34.77%
SUBTOTAL REMUNERACIONES Y PRESTACIONES	22,573.03	0.00	(9.85)	22,563.18	31,020.26	0.00	31,020.26	(8,457.08)	0.00	31,020.26	(8,457.08)	-37.48%
CAPÍTULO 3 APOYOS ACADÉMICOS Y ADMVOS.	4,895.25	0.00	0.00	4,895.25	10,317.41	0.00	10,317.41	(5,422.16)	0.00	10,317.41	(5,422.16)	-110.76%
RES. NETO DE REM., PREST. Y APOYOS ACAD. Y ADMVOS.	27,468.28	0.00	(9.85)	27,458.43	41,337.67	0.00	41,337.67	(13,879.24)	0.00	41,337.67	(13,879.24)	-50.55%
13 TIEMPO EXTRAORDINARIO	90.00	0.00	262.89	352.89	352.89	0.00	352.89	0.00	0.00	352.89	0.00	0.00%
GRUPO B SERVICIOS PROFESIONALES												
15 HONORARIOS	923.61	650.00	(148.08)	1,425.53	1,313.52	55.66	1,369.18	56.35	56.35	1,425.53	0.00	0.00%
16 IVA DE HONORARIOS	138.54	0.00	6.10	144.64	138.96	3.81	142.77	1.87	1.87	144.64	0.00	0.00%
SUMA	1,062.15	650.00	(141.98)	1,570.17	1,452.48	59.47	1,511.95	58.22	58.22	1,570.17	0.00	0.00%
30 BECAS PARA ESTUDIOS DE POSGRADO	0.00	0.00	0.00	0.00	0.00	0.00	0.00	0.00	0.00	0.00	0.00	0.00%
GRUPO F APOYOS Y PREMIOS												
38 APOYO COMPL. A LA FORM. DE PROFRS. Y SABÁTICOS	0.00	0.00	0.00	0.00	0.00	0.00	0.00	0.00	0.00	0.00	0.00	0.00%
39 PREMIOS	0.00	0.00	0.00	0.00	0.00	0.00	0.00	0.00	0.00	0.00	0.00	0.00%
SUMA	0.00	0.00	0.00	0.00	0.00	0.00	0.00	0.00	0.00	0.00	0.00	0.00%
SUBTOTAL CAPÍTULO 3	0.00	0.00	0.00	0.00	0.00	0.00	0.00	0.00	0.00	0.00	0.00	0.00%
SUBTOTAL	1,152.15	650.00	120.91	1,923.06	1,805.37	59.47	1,864.84	58.22	58.22	1,923.06	0.00	0.00%
CAPÍTULO 4 GASTOS EN SERVICIOS	8,259.30	41.19	(6,349.57)	1,950.92	1,594.32	149.56	1,743.88	207.04	207.04	1,950.92	0.00	0.00%
CAPÍTULO 5 ARTÍCULOS Y MAT. DE CONSUMO	25,874.60	3,508.77	(24,787.17)	4,596.20	2,533.32	441.22	2,974.54	1,621.66	1,621.51	4,596.05	0.15	0.00%
CAPÍTULO 6 GASTOS BÁSICOS Y COMP.	4,435.22	0.00	(1,105.78)	3,329.44	3,156.22	151.22	3,307.44	22.00	22.00	3,329.44	0.00	0.00%
SUBTOTAL CAPÍTULO 4, 5 Y 6	38,569.12	3,549.96	(32,242.52)	9,876.56	7,283.86	742.00	8,025.86	1,850.70	1,850.55	9,876.41	0.15	0.00%
OTROS GASTOS DE OPERACIÓN	39,721.27	4,199.96	(32,121.61)	11,799.62	9,089.23	801.47	9,890.70	1,908.92	1,908.77	11,799.47	0.15	0.00%
T O T A L O P E R A C I Ó N	67,189.55	4,199.96	(32,131.46)	39,258.05	50,426.90	801.47	51,228.37	(11,970.32)	1,908.77	53,137.14	(13,879.09)	-35.35%
CAPÍTULO 7 MANTENIMIENTO	0.00	0.00	6,056.52	6,056.52	5,646.49	206.83	5,853.32	203.20	203.03	6,056.35	0.17	0.00%
CAPÍTULO 8 BIENES INMUEBLES	0.00	41,283.13	16,079.74	57,362.87	0.00	0.00	0.00	57,362.87	57,362.87	57,362.87	0.00	0.00%
CAPÍTULO 9 BIENES MUEBLES	4,216.73	3,055.18	9,137.23	16,409.14	6,973.93	4,991.82	11,965.75	4,443.39	4,443.39	16,409.14	0.00	0.00%
T O T A L I N V E R S I Ó N	4,216.73	44,338.31	31,273.49	79,828.53	12,620.42	5,198.65	17,819.07	62,009.46	62,009.29	79,828.36	0.17	0.00%
RES. NETO DE OTROS GASTOS DE OPERACIÓN E INVERSIÓN	43,938.00	48,538.27	(848.12)	91,628.15	21,709.65	6,000.12	27,709.77	63,918.38	63,918.06	91,627.83	0.32	0.00%
TOTAL OPERACIÓN E INVERSIÓN	71,406.28	48,538.27	(857.97)	119,086.58	63,047.32	6,000.12	69,047.44	50,039.14	63,918.06	132,965.50	(13,878.92)	-11.65%

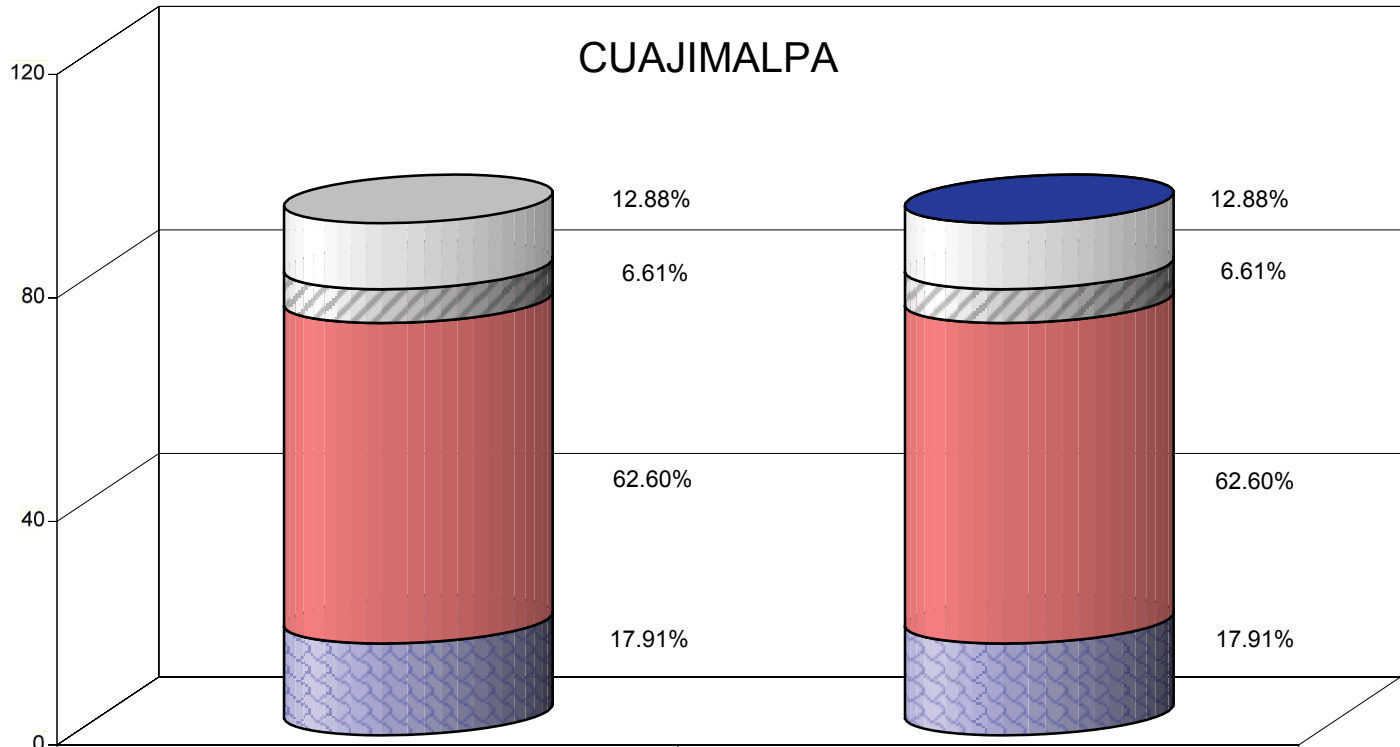


Casa abierta al tiempo

INFORME PRESUPUESTAL 2006

OTROS GASTOS DE OPERACIÓN E INVERSIÓN

(millones de pesos)



	PRESUPUESTO AJUSTADO	TOTAL GASTO
■ RESULTADO		0.00
□ OTROS GTOS. OP.	11.80	11.80
▣ MANTENIMIENTO	6.06	6.06
■ BIENES INMUEBLES	57.36	57.36
■ BIENES MUEBLES	16.41	16.41

INCLUYE COMPROMISOS Y PROVISIONES PRESUPUESTALES



Casa abierta al tiempo

RECTORÍA GENERAL



UNIVERSIDAD AUTÓNOMA METROPOLITANA
INFORME PRESUPUESTAL 2006

RESUMEN
RECTORÍA GENERAL
(miles de pesos)

CONCEPTO	PRESUPUESTO INICIAL	ADECUACIONES	TRANSFERENCIAS	PRESUPUESTO AJUSTADO	EJERCIDO A DICIEMBRE	COMPROMISOS	SUBTOTAL GASTO	DIFERENCIA	PROVISIONES	TOTAL GASTO	RESULTADO	
CAPÍTULO 1 SERVICIOS PERSONALES (REMUNERACIONES)	143,551.10	0.00	0.00	143,551.10	136,910.66	0.00	136,910.66	6,640.44	0.00	136,910.66	6,640.44	4.63%
CAPÍTULO 2 PRESTACIONES	108,604.54	0.00	(320.94)	108,283.60	118,486.34	0.00	118,486.34	(10,202.74)	0.00	118,486.34	(10,202.74)	-9.42%
SUBTOTAL REMUNERACIONES Y PRESTACIONES	252,155.64	0.00	(320.94)	251,834.70	255,397.00	0.00	255,397.00	(3,562.30)	0.00	255,397.00	(3,562.30)	-1.41%
CAPÍTULO 3 APOYOS ACADÉMICOS Y ADMVOS.	36,693.56	0.00	0.00	36,693.56	33,853.35	0.00	33,853.35	2,840.21	0.00	33,853.35	2,840.21	7.74%
RES. NETO DE REM., PREST. Y APOYOS ACAD. Y ADMVOS.	288,849.20	0.00	(320.94)	288,528.26	289,250.35	0.00	289,250.35	(722.09)	0.00	289,250.35	(722.09)	-0.25%
13 TIEMPO EXTRAORDINARIO	2,397.92	84.92	377.01	2,859.85	2,803.43	0.00	2,803.43	56.42	56.40	2,859.83	0.02	0.00%
GRUPO B SERVICIOS PROFESIONALES												
15 HONORARIOS	4,077.35	3,041.73	1,886.58	9,005.66	6,896.14	621.56	7,517.70	1,487.96	1,487.46	9,005.16	0.50	0.01%
16 IVA DE HONORARIOS	458.17	336.72	150.29	945.18	635.61	93.24	728.85	216.33	216.33	945.18	0.00	0.00%
SUMA	4,535.52	3,378.45	2,036.87	9,950.84	7,531.75	714.80	8,246.55	1,704.29	1,703.79	9,950.34	0.50	0.01%
30 BECAS PARA ESTUDIOS DE POSGRADO	0.00	0.00	0.00	0.00	0.00	0.00	0.00	0.00	0.00	0.00	0.00	
GRUPO F APOYOS Y PREMIOS												
38 APOYO COMPL. A LA FORM. DE PROFRS. Y SABÁTICOS	0.00	0.00	132.50	132.50	0.00	132.50	132.50	0.00	0.00	132.50	0.00	0.00%
39 PREMIOS	0.00	5,639.00	1,299.42	6,938.42	6,135.50	0.00	6,135.50	802.92	802.92	6,938.42	0.00	0.00%
SUMA	0.00	5,639.00	1,431.92	7,070.92	6,135.50	132.50	6,268.00	802.92	802.92	7,070.92	0.00	0.00%
SUBTOTAL CAPÍTULO 3	0.00	5,639.00	1,431.92	7,070.92	6,135.50	132.50	6,268.00	802.92	802.92	7,070.92	0.00	0.00%
SUBTOTAL	6,933.44	9,102.37	3,845.80	19,881.61	16,470.68	847.30	17,317.98	2,563.63	2,563.11	19,881.09	0.52	0.00%
CAPÍTULO 4 GASTOS EN SERVICIOS	15,282.85	10,118.39	(1,539.04)	23,862.20	21,847.61	353.01	22,200.62	1,661.58	1,660.53	23,861.15	1.05	0.00%
CAPÍTULO 5 ARTÍCULOS Y MAT. DE CONSUMO	15,161.09	2,757.38	(6,209.19)	11,709.28	10,161.16	167.64	10,328.80	1,380.48	1,380.48	11,709.28	0.00	0.00%
CAPÍTULO 6 GASTOS BÁSICOS Y COMP.	25,355.33	5,899.23	294.59	31,549.15	28,022.36	749.25	28,771.61	2,777.54	2,777.53	31,549.14	0.01	0.00%
SUBTOTAL CAPÍTULO 4, 5 Y 6	55,799.27	18,775.00	(7,453.64)	67,120.63	60,031.13	1,269.90	61,301.03	5,819.60	5,818.54	67,119.57	1.06	0.00%
OTROS GASTOS DE OPERACIÓN	62,732.71	27,877.37	(3,607.84)	87,002.24	76,501.81	2,117.20	78,619.01	8,383.23	8,381.65	87,000.66	1.58	0.00%
TOTAL OPERACIÓN	351,581.91	27,877.37	(3,928.78)	375,530.50	365,752.16	2,117.20	367,869.36	7,661.14	8,381.65	376,251.01	(720.51)	-0.19%
CAPÍTULO 7 MANTENIMIENTO	5,353.62	1,305.90	919.65	7,579.17	6,851.37	140.36	6,991.73	587.44	587.06	7,578.79	0.38	0.01%
CAPÍTULO 8 BIENES INMUEBLES	0.00	0.00	0.00	0.00	0.00	0.00	0.00	0.00	0.00	0.00	0.00	
CAPÍTULO 9 BIENES MUEBLES	519.86	6,538.32	8,570.86	15,629.04	6,229.50	8,502.18	14,731.68	897.36	896.77	15,628.45	0.59	0.00%
TOTAL INVERSIÓN	5,873.48	7,844.22	9,490.51	23,208.21	13,080.87	8,642.54	21,723.41	1,484.80	1,483.83	23,207.24	0.97	0.00%
RES. NETO DE OTROS GASTOS DE OPERACIÓN E INVERSIÓN	68,606.19	35,721.59	5,882.67	110,210.45	89,582.68	10,759.74	100,342.42	9,868.03	9,865.48	110,207.90	2.55	0.00%
TOTAL OPERACIÓN E INVERSIÓN	357,455.39	35,721.59	5,561.73	398,738.71	378,833.03	10,759.74	389,592.77	9,145.94	9,865.48	399,458.25	(719.54)	-0.18%

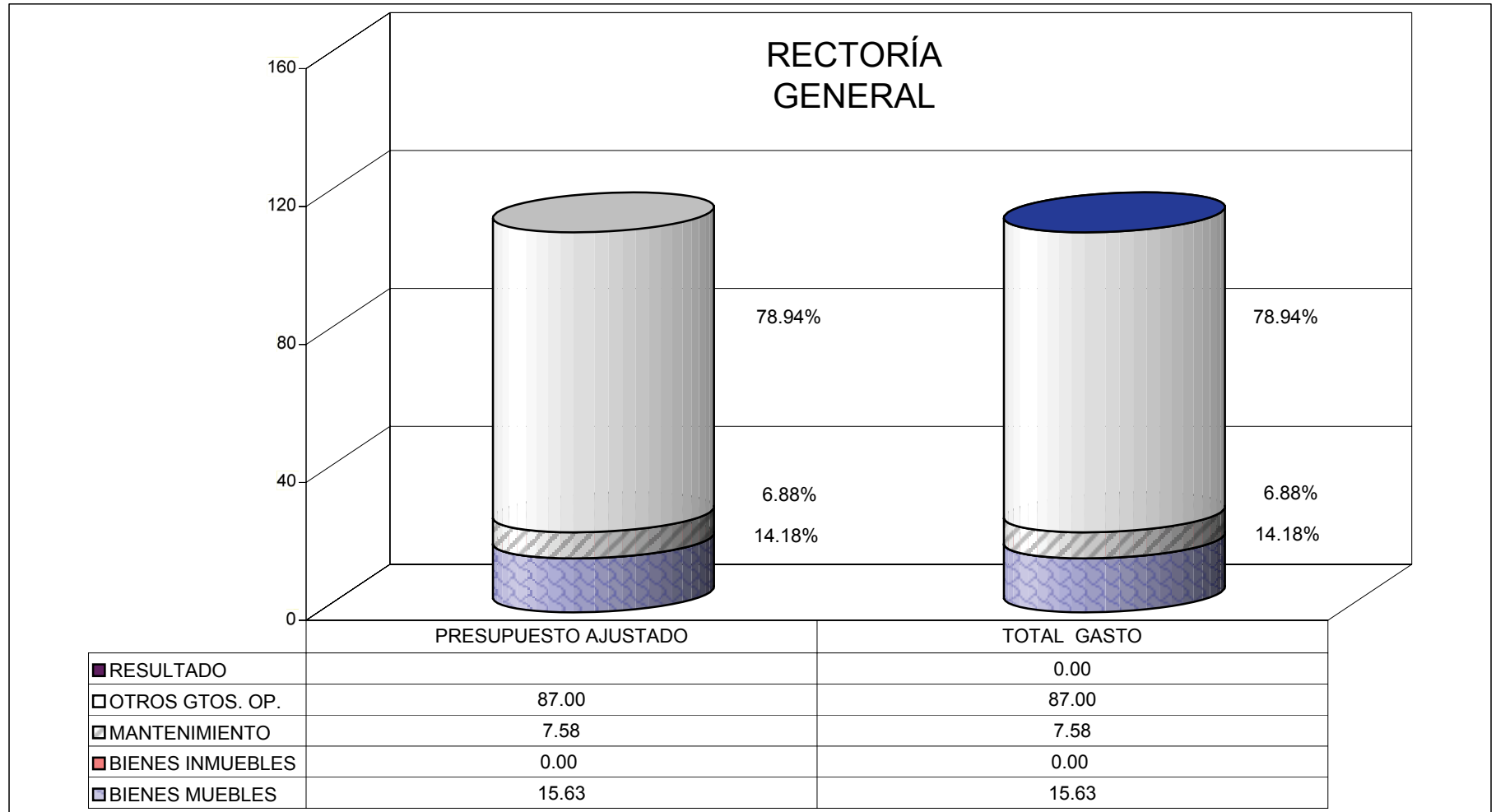


Casa abierta al tiempo

INFORME PRESUPUESTAL 2006

OTROS GASTOS DE OPERACIÓN E INVERSIÓN

(millones de pesos)



INCLUYE COMPROMISOS Y PROVISIONES PRESUPUESTALES