

1.2  
Licenciatura  
Admitidos y no admitidos

---

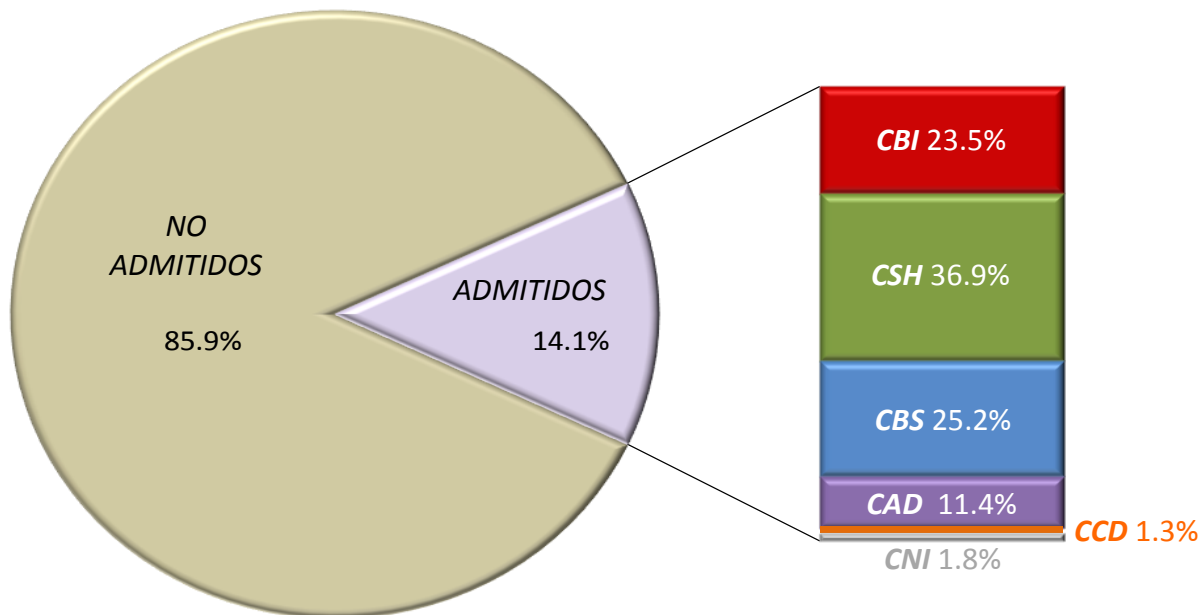
## Total por Unidad y División 2013

Licenciatura  
Admitidos y  
no admitidos

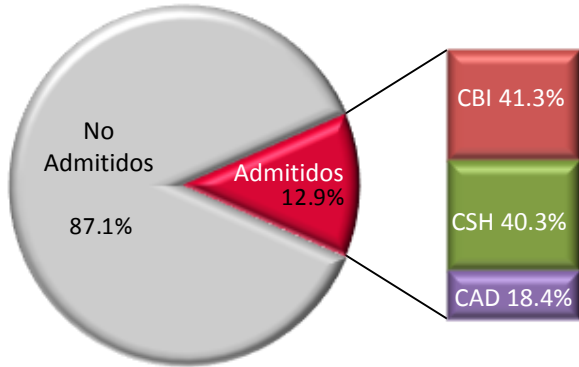
UNIDAD	DIVISIÓN	ASPIRANTES			ADMITIDOS			NO ADMITIDOS	
		Registrados	NO presentados al examen	Presentaron examen	Lista Original	Lista complementaria	TOTAL	Lista original	Total ajustado después de lista complementaria
AZCAPOTZALCO	CBI	9,398	449	8,949	1,384	164	1,548	7,546	7,382
	CSH	11,947	562	11,385	1,372	140	1,512	10,013	9,873
	CAD	9,005	348	8,657	636	55	691	8,021	7,966
	<b>TOTAL</b>	<b>30,350</b>	<b>1,359</b>	<b>28,991</b>	<b>3,392</b>	<b>359</b>	<b>3,751</b>	<b>25,580</b>	<b>25,221</b>
CUAJIMALPA	CSH	759	43	716	93	30	123	623	593
	CCD	2,008	121	1,887	143	15	158	1,744	1,729
	CNI	827	57	770	188	34	222	582	548
	<b>TOTAL</b>	<b>3,594</b>	<b>221</b>	<b>3,373</b>	<b>424</b>	<b>79</b>	<b>503</b>	<b>2,949</b>	<b>2,870</b>
IZTAPALAPA	CBI	3,813	160	3,653	1,156	134	1,290	2,497	2,363
	CSH	8,605	398	8,207	1,243	69	1,312	6,964	6,895
	CBS	2,962	132	2,830	819	149	968	2,011	1,862
	<b>TOTAL</b>	<b>15,380</b>	<b>690</b>	<b>14,690</b>	<b>3,218</b>	<b>352</b>	<b>3,570</b>	<b>11,472</b>	<b>11,120</b>
LERMA	CBI	61	1	60	67	6	73	12	6
	CSH	225	31	194	79	9	88	115	106
	CBS	161	20	147	66	7	73	81	74
	<b>TOTAL</b>	<b>447</b>	<b>52</b>	<b>401</b>	<b>212</b>	<b>22</b>	<b>234</b>	<b>208</b>	<b>186</b>
XOCHIMILCO	CSH	12,757	614	12,143	1,395	152	1,547	10,748	10,596
	CBS	22,340	1,086	21,254	1,882	205	2,087	19,372	19,167
	CAD	7,550	284	7,266	649	69	718	6,617	6,548
	<b>TOTAL</b>	<b>42,647</b>	<b>1,984</b>	<b>40,663</b>	<b>3,926</b>	<b>426</b>	<b>4,352</b>	<b>36,737</b>	<b>36,311</b>
UAM	CBI	13,272	610	12,662	2,607	304	2,911	10,055	9,751
	CSH	34,293	1,648	32,645	4,182	400	4,582	28,463	28,063
	CBS	25,463	1,238	24,231	2,767	361	3,128	21,464	21,103
	CAD	16,555	632	15,923	1,285	124	1,409	14,638	14,514
	CCD	2,008	121	1,887	143	15	158	1,744	1,729
	CNI	827	57	770	188	34	222	582	548
	<b>TOTAL</b>	<b>92,418</b>	<b>4,306</b>	<b>88,118</b>	<b>11,172</b>	<b>1,238</b>	<b>12,410</b>	<b>76,946</b>	<b>75,708</b>

19 aspirantes se registraron en la Unidad Azcapotzalco, pero fueron admitidos en la Unidad Lerma

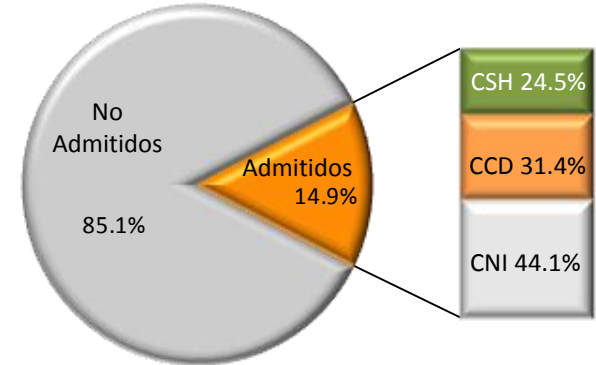
*Lista original*, lista emitida después de la aplicación del examen y *Lista complementaria* es la lista emitida al término de la inscripción cuando quedan lugares disponibles.



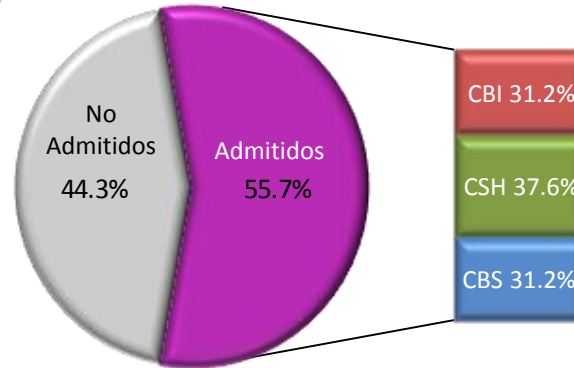
### Azcapotzalco



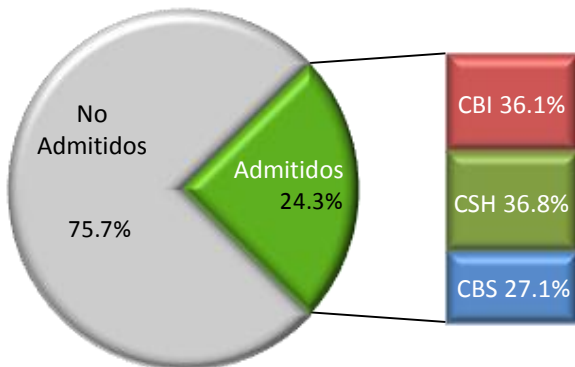
### Cuajimalpa



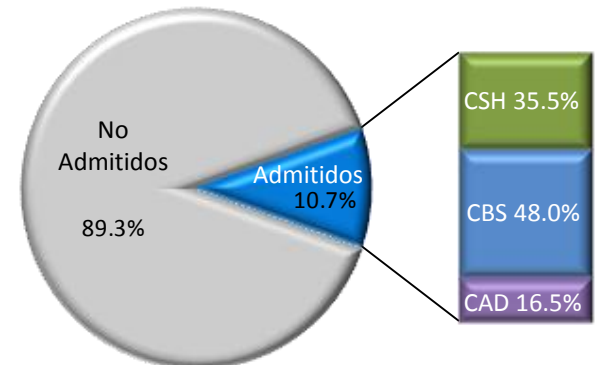
### Lerma



### Iztapalapa



### Xochimilco



Admitidos totales: incluye admitidos en Lista Original y admitidos en Lista Complementaria

## Resumen del primer proceso de selección Ingreso primavera 2013

Licenciatura  
Admitidos y  
no admitidos

		PRIMER PROCESO DE SELECCIÓN - Ingreso PRIMAVERA 2013											TOTALES DEL PROCESO			
UNIDAD	DIVISIÓN	ASPIRANTES			LISTA ORIGINAL (LO)				LISTA COMPLEMENTARIA (LC)				NO ADMITIDOS		ADMITIDOS	
		Registrados	No presentaron examen	Presentaron examen	No Admitidos	ADMITIDOS			ADMITIDOS			No admitidos ajustado	Tasa de rechazo	Admitidos	Tasa de aceptación	
						1a. opción	2a. opción	De otra carrera	Total	1a. opción	2a. opción					De otra carrera
<b>AZCAPOTZALCO</b>	CBI	2,578	132	2,446	1,827	600		600	0		0	1,827	74.7%	600	24.5%	
	CSH	3,437	162	3,275	2,644	631		631	30		30	2,614	79.8%	661	20.2%	
	CAD	2,704	99	2,605	2,301	304		304	13		13	2,288	87.8%	317	12.2%	
	<b>TOTAL</b>	<b>8,719</b>	<b>393</b>	<b>8,326</b>	<b>6,772</b>	<b>1,535</b>		<b>1,535</b>	<b>43</b>		<b>43</b>	<b>6,729</b>	<b>80.8%</b>	<b>1,578</b>	<b>19.0%</b>	
<b>IZTAPALAPA</b>	CBI	405	20	385	149	236		236	33		33	116	30.1%	269	69.9%	
	CSH	1,532	62	1,470	1,314	156		156	5		5	1,309	89.0%	161	11.0%	
	CBS	840	30	810	454	356		356	86		86	368	45.4%	442	54.6%	
	<b>TOTAL</b>	<b>2,777</b>	<b>112</b>	<b>2,665</b>	<b>1,917</b>	<b>748</b>		<b>748</b>	<b>124</b>		<b>124</b>	<b>1,793</b>	<b>67.3%</b>	<b>872</b>	<b>32.7%</b>	
<b>LERMA</b>	CBI	21	1	20	4	16	19	35	0		0	4	20.0%	35	175.0%	
	CSH	35	5	30	3	27		27	0		0	3	10.0%	27	90.0%	
	CBS	37	5	32	7	25		25	0		0	7	21.9%	25	78.1%	
	<b>TOTAL</b>	<b>93</b>	<b>11</b>	<b>82</b>	<b>14</b>	<b>68</b>	<b>19</b>	<b>87</b>	<b>0</b>		<b>0</b>	<b>14</b>	<b>17.1%</b>	<b>87</b>	<b>106.1%</b>	
<b>XOCHIMILCO</b>	CSH	4,241	186	4,055	3,399	656		656	44		44	3,355	82.7%	700	17.3%	
	CBS	6,615	273	6,342	5,464	878		878	49		49	5,415	85.4%	927	14.6%	
	CAD	2,484	83	2,401	2,086	315		315	19		19	2,067	86.1%	334	13.9%	
	<b>TOTAL</b>	<b>13,340</b>	<b>542</b>	<b>12,798</b>	<b>10,949</b>	<b>1,849</b>		<b>1,849</b>	<b>112</b>		<b>112</b>	<b>10,837</b>	<b>84.7%</b>	<b>1,961</b>	<b>15.3%</b>	
<b>UAM</b>	CBI	3,004	153	2,851	1,980	852	19	871	33		33	1,947	68.3%	904	94.4%	
	CSH	9,245	415	8,830	7,360	1,470		1,470	79		79	7,281	82.5%	1,549	48.4%	
	CBS	7,492	308	7,184	5,925	1,259		1,259	135		135	5,790	80.6%	1,394	69.2%	
	CAD	5,188	182	5,006	4,387	619		619	32		32	4,355	87.0%	651	26.1%	
	<b>TOTAL</b>	<b>24,929</b>	<b>1,058</b>	<b>23,871</b>	<b>19,652</b>	<b>4,200</b>	<b>19</b>	<b>4,219</b>	<b>279</b>		<b>279</b>	<b>19,373</b>	<b>81.2%</b>	<b>4,498</b>	<b>18.8%</b>	

Los 19 de "otra carrera" de Lerma, su primera opción fue en AZC, CBI- Ing. Ambiental

*Lista original*, lista emitida después de la aplicación del examen y *Lista complementaria* es la lista emitida al término de la inscripción cuando quedan lugares disponibles.

UNIDAD	DIVISIÓN	PRIMER PROCESO DE SELECCIÓN - OTOÑO 2013									
		ASPIRANTES			SELECCIÓN LISTA ORIGINAL						
		Registrados	No presentaron examen	Presentaron examen	No Admitidos	Tasa de rechazo	ADMITIDOS			Total	Tasa de aceptación
						1a. opción	2a. opción	De otra carrera			
AZCAPOTZALCO	CBI	3,535	105	3,430	2,978	86.8%	452			452	13.2%
	CSH	3,986	150	3,836	3,506	91.4%	330			330	8.6%
	CAD	2,785	89	2,696	2,529	93.8%	167			167	6.2%
	<b>TOTAL</b>	<b>10,306</b>	<b>344</b>	<b>9,962</b>	<b>9,013</b>	<b>90.5%</b>	<b>949</b>			<b>949</b>	<b>9.5%</b>
CUAJIMALPA	CSH	383	17	366	322	88.0%	44			44	12.0%
	CCD	1,048	50	998	935	93.7%	63			63	6.3%
	CNI	411	23	388	304	78.4%	84			84	21.6%
	<b>TOTAL</b>	<b>1,842</b>	<b>90</b>	<b>1,752</b>	<b>1,561</b>	<b>89.1%</b>	<b>191</b>			<b>191</b>	<b>10.9%</b>
IZTAPALAPA	CBI	1,838	56	1,782	1,254	70.4%	528			528	29.6%
	CSH	3,562	121	3,441	2,957	85.9%	484			484	14.1%
	CBS	1,010	34	976	721	73.9%	255			255	26.1%
	<b>TOTAL</b>	<b>6,410</b>	<b>211</b>	<b>6,199</b>	<b>4,932</b>	<b>79.6%</b>	<b>1,267</b>			<b>1,267</b>	<b>20.4%</b>
LERMA	CBI	15		15	8	53.3%	7			7	46.7%
	CSH	43	1	42	28	66.7%	14			14	33.3%
	CBS	60	3	57	42	73.7%	15			15	26.3%
	<b>TOTAL</b>	<b>118</b>	<b>4</b>	<b>114</b>	<b>78</b>	<b>68.4%</b>	<b>36</b>			<b>36</b>	<b>31.6%</b>
XOCHIMILCO	CSH	3,437	145	3,292	2,968	90.2%	324			324	9.8%
	CBS	7,176	234	6,942	6,490	93.5%	452			452	6.5%
	CAD	2,033	69	1,964	1,812	92.3%	152			152	7.7%
	<b>TOTAL</b>	<b>12,646</b>	<b>448</b>	<b>12,198</b>	<b>11,270</b>	<b>92.4%</b>	<b>928</b>			<b>928</b>	<b>7.6%</b>
UAM	CBI	5,388	161	5,227	4,240	81.1%	987			987	18.9%
	CSH	11,411	434	10,977	9,781	89.1%	1,196			1,196	10.9%
	CBS	8,246	271	7,975	7,253	90.9%	722			722	9.1%
	CAD	4,818	158	4,660	4,341	93.2%	319			319	6.8%
	CCD	1,048	50	998	935	93.7%	63			63	6.3%
	CNI	411	23	388	304	78.4%	84			84	21.6%
	<b>TOTAL</b>	<b>31,322</b>	<b>1,097</b>	<b>30,225</b>	<b>26,854</b>	<b>88.8%</b>	<b>3,371</b>			<b>3,371</b>	<b>11.2%</b>

*Lista original*, lista emitida después de la aplicación del examen y *Lista complementaria* es la lista emitida al término de la inscripción cuando quedan lugares disponibles.

UNIDAD	DIVISIÓN	SEGUNDO PROCESO DE SELECCIÓN - OTOÑO 2013														
		ASPIRANTES			Selección lista original (LO)				Selección lista complementaria (LC)				TOTALES DEL PROCESO			
		Registrados	No presentaron examen	Presentaron examen	No admitidos	ADMITIDOS			TOTAL	ADMITIDOS			No admitidos ajustado	Tasa de rechazo	Admitidos	Tasa de aceptación
						1a. Opción	2a. Opción	De otra carrera		1a. Opción	2a. Opción	De otra carrera				
<b>AZCAPOTZALCO</b>	CBI	3,285	212	3,073	2,741	332		332	164		164	2,577	83.9%	496	16.1%	
	CSH	4,524	250	4,274	3,863	411		411	110		110	3,753	87.8%	521	12.2%	
	CAD	3,516	160	3,356	3,191	165		165	42		42	3,149	93.8%	207	6.2%	
	<b>TOTAL</b>	<b>11,325</b>	<b>622</b>	<b>10,703</b>	<b>9,795</b>	<b>908</b>	<b>0</b>	<b>0</b>	<b>908</b>	<b>316</b>	<b>0</b>	<b>0</b>	<b>316</b>	<b>9,479</b>	<b>88.6%</b>	<b>1,224</b>
<b>CUAJIMALPA</b>	CSH	376	26	350	301	49	0	49	30		30	271	77.4%	79	22.6%	
	CCD	960	71	889	809	80		80	15		15	794	89.3%	95	10.7%	
	CNI	416	34	382	278	104		104	34		34	244	63.9%	138	36.1%	
	<b>TOTAL</b>	<b>1,752</b>	<b>131</b>	<b>1,621</b>	<b>1,388</b>	<b>233</b>	<b>0</b>	<b>0</b>	<b>233</b>	<b>79</b>	<b>0</b>	<b>0</b>	<b>79</b>	<b>1,309</b>	<b>80.8%</b>	<b>312</b>
<b>IZTAPALAPA</b>	CBI	1,570	84	1,486	1,094	392		392	76	25	101	993	66.8%	493	33.2%	
	CSH	3,511	215	3,296	2,693	603		603	64		64	2,629	79.8%	667	20.2%	
	CBS	1,112	68	1,044	836	208		208	63		63	773	74.0%	271	26.0%	
	<b>TOTAL</b>	<b>6,193</b>	<b>367</b>	<b>5,826</b>	<b>4,623</b>	<b>1,203</b>	<b>0</b>	<b>0</b>	<b>1,203</b>	<b>203</b>	<b>0</b>	<b>25</b>	<b>228</b>	<b>4,395</b>	<b>75.4%</b>	<b>1,431</b>
<b>LERMA</b>	CBI	25	0	25	0	25		25	0	6	6		0.0%	31	124.0%	
	CSH	147	25	122	84	38		38	9		9	75	61.5%	47	38.5%	
	CBS	64	6	58	32	26		26	7		7	25	43.1%	33	56.9%	
	<b>TOTAL</b>	<b>236</b>	<b>31</b>	<b>205</b>	<b>116</b>	<b>89</b>	<b>0</b>	<b>0</b>	<b>89</b>	<b>16</b>	<b>0</b>	<b>6</b>	<b>22</b>	<b>100</b>	<b>48.8%</b>	<b>111</b>
<b>XOCHIMILCO</b>	CSH	5,079	283	4,796	4,381	415		415	108		108	4,273	89.1%	523	10.9%	
	CBS	8,549	579	7,970	7,418	552		552	156		156	7,262	91.1%	708	8.9%	
	CAD	3,033	132	2,901	2,719	182		182	50		50	2,669	92.0%	232	8.0%	
	<b>TOTAL</b>	<b>16,661</b>	<b>994</b>	<b>15,667</b>	<b>14,518</b>	<b>1,149</b>	<b>0</b>	<b>0</b>	<b>1,149</b>	<b>314</b>	<b>0</b>	<b>0</b>	<b>314</b>	<b>14,204</b>	<b>90.7%</b>	<b>1,463</b>
<b>UAM</b>	CBI	4,880	296	4,584	3,835	749		749	240	31	271	3,570	77.9%	1,020	22.3%	
	CSH	13,637	799	12,838	11,322	1,516		1,516	321		321	11,001	85.7%	1,837	14.3%	
	CBS	9,725	653	9,072	8,286	786		786	226		226	8,060	88.8%	1,012	11.2%	
	CAD	6,549	292	6,257	5,910	347		347	92		92	5,818	93.0%	439	7.0%	
	CCD	960	71	889	809	80		80	15		15	794	89.3%	95	10.7%	
	CNI	416	34	382	278	104		104	34		34	244	63.9%	138	36.1%	
	<b>TOTAL</b>	<b>36,167</b>	<b>2,145</b>	<b>34,022</b>	<b>30,440</b>	<b>3,582</b>	<b>0</b>	<b>0</b>	<b>3,582</b>	<b>928</b>	<b>0</b>	<b>31</b>	<b>959</b>	<b>29,487</b>	<b>86.7%</b>	<b>4,541</b>

Lista original, lista emitida después de la aplicación del examen y Lista complementaria es la lista emitida al término de la inscripción cuando quedan lugares disponibles.

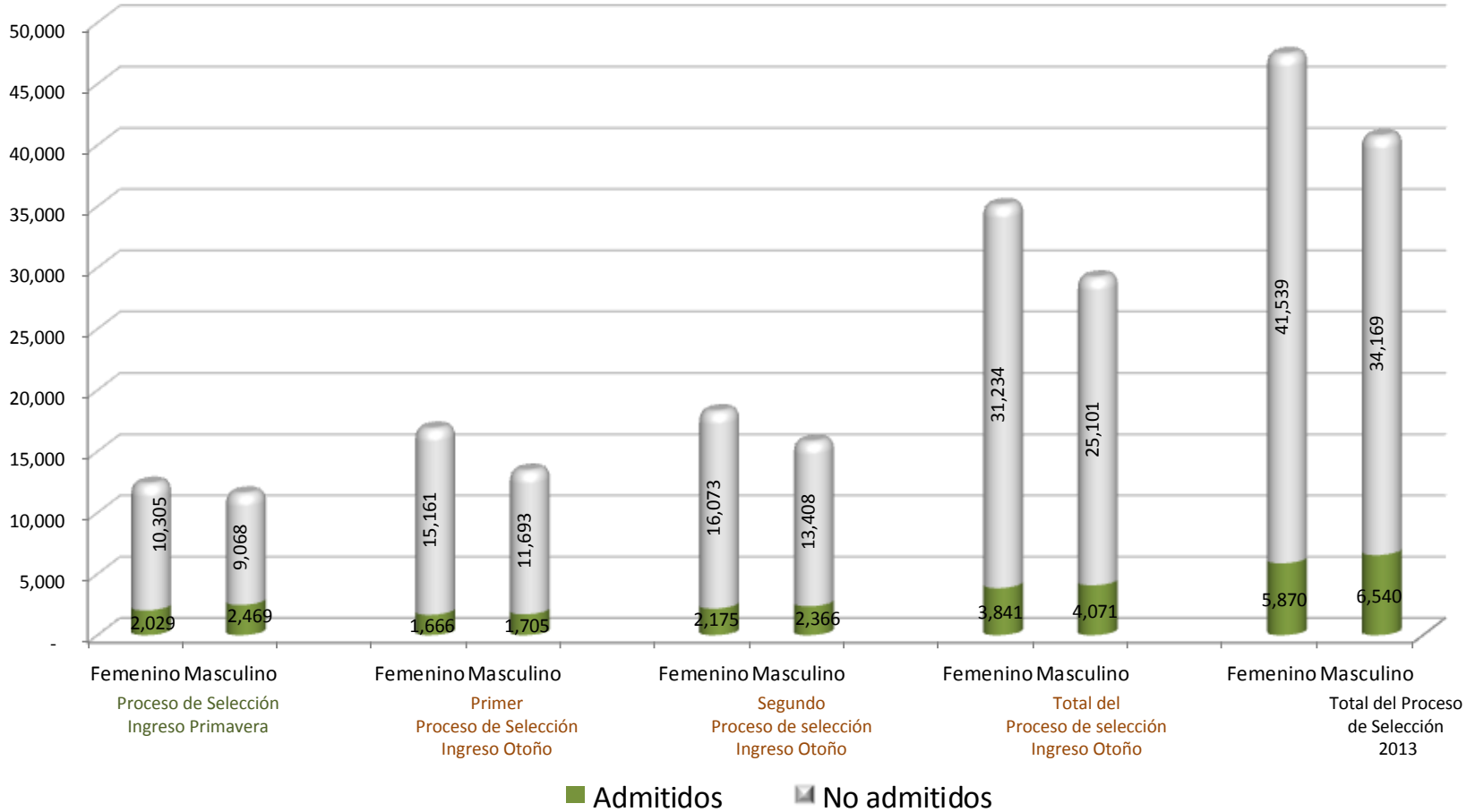
## Resumen del primero y el segundo procesos de selección Ingreso otoño 2013

Licenciatura  
Admitidos y  
no admitidos

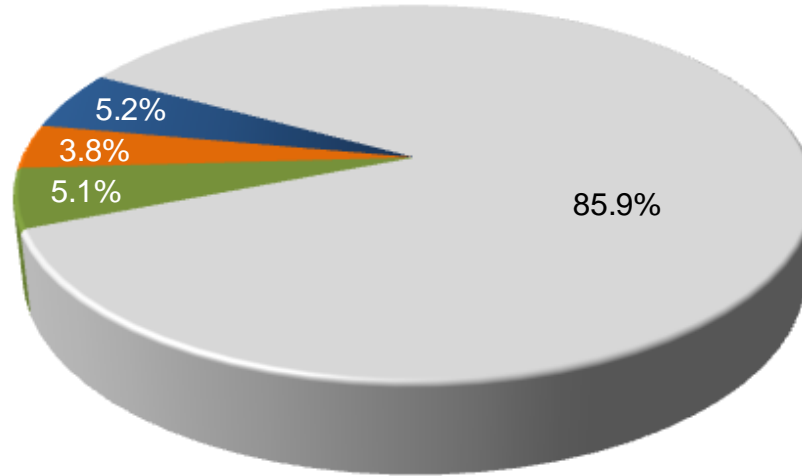
UNIDAD	DIVISIÓN	TOTAL DE INGRESO AL TRIMESTRES DE OTOÑO 2013						
		ASPIRANTES			NO ADMITIDOS		ADMITIDOS	
		Registrados	No presentaron el examen	Presentaron examen	No admitidos	Tasa de rechazo	Admitidos	Tasa de aceptación
AZCAPOTZALCO	CBI	6,820	317	6,503	5,555	85.4%	948	14.6%
	CSH	8,510	400	8,110	7,259	89.5%	851	10.5%
	CAD	6,301	249	6,052	5,678	93.8%	374	6.2%
	<b>TOTAL</b>	<b>21,631</b>	<b>966</b>	<b>20,665</b>	<b>18,492</b>	<b>89.5%</b>	<b>2,173</b>	<b>10.5%</b>
CUAJIMALPA	CSH	759	43	716	593	82.8%	123	17.2%
	CCD	2,008	121	1,887	1,729	91.6%	158	8.4%
	CNI	827	57	770	548	71.2%	222	28.8%
	<b>TOTAL</b>	<b>3,594</b>	<b>221</b>	<b>3,373</b>	<b>2,870</b>	<b>85.1%</b>	<b>503</b>	<b>14.9%</b>
IZTAPALAPA	CBI	3,408	140	3,268	2,247	68.8%	1,021	31.2%
	CSH	7,073	336	6,737	5,586	82.9%	1,151	17.1%
	CBS	2,122	102	2,020	1,494	74.0%	526	26.0%
	<b>TOTAL</b>	<b>12,603</b>	<b>578</b>	<b>12,025</b>	<b>9,327</b>	<b>77.6%</b>	<b>2,698</b>	<b>22.4%</b>
LERMA	CBI	40	0	40	2	5.0%	38	95.0%
	CSH	190	26	164	103	62.8%	61	37.2%
	CBS	124	15	115	67	58.3%	48	41.7%
	<b>TOTAL</b>	<b>354</b>	<b>41</b>	<b>319</b>	<b>172</b>	<b>53.9%</b>	<b>147</b>	<b>46.1%</b>
XOCHIMILCO	CSH	8,516	428	8,088	7,241	89.5%	847	10.5%
	CBS	15,725	813	14,912	13,752	92.2%	1,160	7.8%
	CAD	5,066	201	4,865	4,481	92.1%	384	7.9%
	<b>TOTAL</b>	<b>29,307</b>	<b>1,442</b>	<b>27,865</b>	<b>25,474</b>	<b>91.4%</b>	<b>2,391</b>	<b>8.6%</b>
UAM	CBI	10,268	457	9,811	7,804	79.5%	2,007	20.5%
	CSH	25,048	1,233	23,815	20,782	87.3%	3,033	12.7%
	CBS	17,971	930	17,047	15,313	89.8%	1,734	10.2%
	CAD	11,367	450	10,917	10,159	93.1%	758	6.9%
	CCD	2,008	121	1,887	1,729	91.6%	158	8.4%
	CNI	827	57	770	548	71.2%	222	28.8%
	<b>TOTAL</b>	<b>67,489</b>	<b>3,248</b>	<b>64,247</b>	<b>56,335</b>	<b>87.7%</b>	<b>7,912</b>	<b>12.3%</b>

Lista original, lista emitida después de la aplicación del examen y Lista complementaria es la lista emitida al término de la inscripción cuando quedan lugares disponibles.





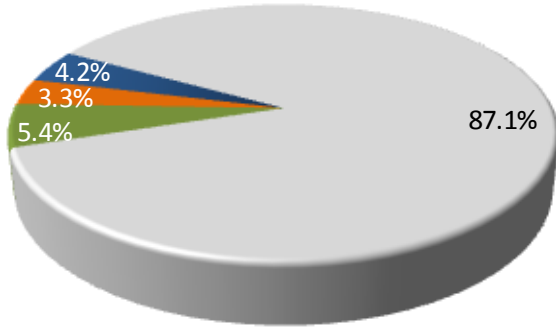
Incluyen los admitidos de lista complementaria



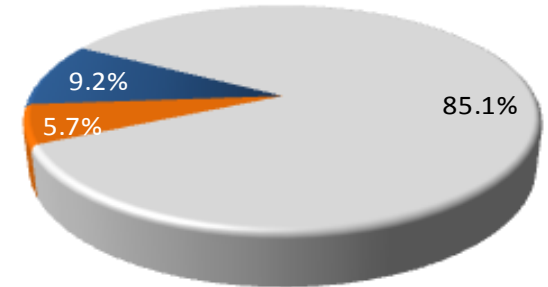
- NO ADMITIDOS
- ADMITIDOS PROCESO PRIMAVERA
- ADMITIDOS 1er. PROCESO OTOÑO
- ADMITIDOS 2do. PROCESO OTOÑO

Nota: se incluyen los admitidos de lista complementaria

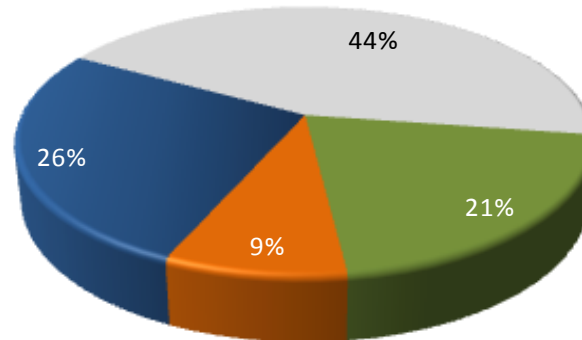
**AZCAPOTZALCO**



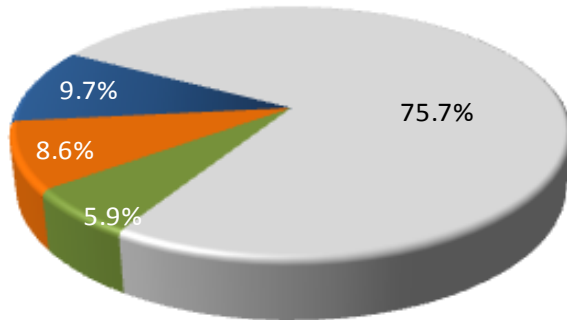
**CUAJIMALPA**



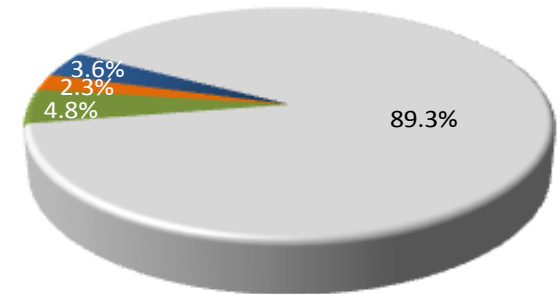
**LERMA**



**IZTAPALAPA**



**XOCHIMILCO**



- NO ADMITIDOS
- ADMITIDOS 1ER PROCESO PRIMAVERA
- ADMITIDOS 1ER PROCESO OTOÑO
- ADMITIDOS 2DO. PROCESO OTOÑO

Nota: se incluyen los admitidos de lista complementaria

## Índices de aceptación

---

UNIDAD	DIVISIÓN	MUJERES			HOMBRES			TOTAL		
		Aspirantes	Admitidos	%	Aspirantes	Admitidos	%	Aspirantes	Admitidos	%
<b>AZCAPOTZALCO</b>	CBI	2,332	399	17.1%	6,617	1,149	17.4%	8,949	1,548	17.3%
	CSH	6,580	797	12.1%	4,805	715	14.9%	11,385	1,512	13.3%
	CAD	4,348	327	7.5%	4,309	364	8.4%	8,657	691	8.0%
	<b>Subtotal</b>	<b>13,260</b>	<b>1,523</b>	<b>11.5%</b>	<b>15,731</b>	<b>2,228</b>	<b>14.2%</b>	<b>28,991</b>	<b>3,751</b>	<b>12.9%</b>
<b>CUAJIMALPA</b>	CSH	375	64	17.1%	341	59	17.3%	716	123	17.2%
	CCD	996	66	6.6%	891	92	10.3%	1,887	158	8.4%
	CNI	307	86	28.0%	463	136	29.4%	770	222	28.8%
	<b>Subtotal</b>	<b>1,678</b>	<b>216</b>	<b>12.9%</b>	<b>1,695</b>	<b>287</b>	<b>16.9%</b>	<b>3,373</b>	<b>503</b>	<b>14.9%</b>
<b>IZTAPALAPA</b>	CBI	1,077	374	34.7%	2,576	916	35.6%	3,653	1,290	35.3%
	CSH	4,951	693	14.0%	3,256	619	19.0%	8,207	1,312	16.0%
	CBS	1,723	579	33.6%	1,107	389	35.1%	2,830	968	34.2%
	<b>Subtotal</b>	<b>7,751</b>	<b>1,646</b>	<b>21.2%</b>	<b>6,939</b>	<b>1,924</b>	<b>27.7%</b>	<b>14,690</b>	<b>3,570</b>	<b>24.3%</b>
<b>LERMA</b>	CBI	20	31	155.0%	40	42	105.0%	60	73	121.7%
	CSH	106	45	42.5%	88	43	48.9%	194	88	45.4%
	CBS	100	52	52.0%	47	21	44.7%	147	73	49.7%
	<b>Subtotal</b>	<b>226</b>	<b>128</b>	<b>56.6%</b>	<b>175</b>	<b>106</b>	<b>60.6%</b>	<b>401</b>	<b>234</b>	<b>58.4%</b>
<b>XOCHIMILCO</b>	CSH	7,350	767	10.4%	4,793	780	16.3%	12,143	1,547	12.7%
	CBS	13,761	1,310	9.5%	7,493	777	10.4%	21,254	2,087	9.8%
	CAD	3,384	281	8.3%	3,882	437	11.3%	7,266	718	9.9%
	<b>Subtotal</b>	<b>24,495</b>	<b>2,358</b>	<b>9.6%</b>	<b>16,168</b>	<b>1,994</b>	<b>12.3%</b>	<b>40,663</b>	<b>4,352</b>	<b>10.7%</b>
<b>UAM</b>	CBI	3,429	804	23.4%	9,233	2,107	22.8%	12,662	2,911	23.0%
	CSH	19,362	2,366	12.2%	13,283	2,216	16.7%	32,645	4,582	14.0%
	CBS	15,584	1,941	12.5%	8,647	1,187	13.7%	24,231	3,128	12.9%
	CAD	7,732	608	7.9%	8,191	801	9.8%	15,923	1,409	8.8%
	CCD	996	66	6.6%	891	92	10.3%	1,887	158	8.4%
	CNI	307	86	28.0%	463	136	29.4%	770	222	28.8%
	<b>TOTAL</b>	<b>47,410</b>	<b>5,871</b>	<b>12.4%</b>	<b>40,708</b>	<b>6,539</b>	<b>16.1%</b>	<b>88,118</b>	<b>12,410</b>	<b>14.1%</b>

DIVISIÓN / CARRERA	MUJERES			HOMBRES			TOTAL		
	Aspirantes	Admitidos	%	Aspirantes	Admitidos	%	Aspirantes	Admitidos	%
ING. AMBIENTAL	526	97	18.4%	376	59	15.7%	902	156	17.3%
ING. CIVIL	226	29	12.8%	934	129	13.8%	1,160	158	13.6%
ING. ELÉCTRICA	23	11	47.8%	279	134	48.0%	302	145	48.0%
ING. FÍSICA	69	30	43.5%	241	122	50.6%	310	152	49.0%
ING. INDUSTRIAL	314	43	13.7%	816	120	14.7%	1,130	163	14.4%
ING. MECÁNICA	72	16	22.2%	1,005	142	14.1%	1,077	158	14.7%
ING. METALÚRGICA	95	44	46.3%	234	108	46.2%	329	152	46.2%
ING. QUÍMICA	434	90	20.7%	343	67	19.5%	777	157	20.2%
ING. ELECTRÓNICA	66	15	22.7%	619	140	22.6%	685	155	22.6%
ING. COMPUTACIÓN	507	24	4.7%	1,770	128	7.2%	2,277	152	6.7%
<b>CBI</b>	<b>2,332</b>	<b>399</b>	<b>17.1%</b>	<b>6,617</b>	<b>1,149</b>	<b>17.4%</b>	<b>8,949</b>	<b>1,548</b>	<b>17.3%</b>
ADMINISTRACIÓN	2,075	224	10.8%	1,411	154	10.9%	3,486	378	10.8%
DERECHO	3,247	307	9.5%	2,327	260	11.2%	5,574	567	10.2%
ECONOMÍA	514	124	24.1%	554	174	31.4%	1,068	298	27.9%
SOCIOLOGÍA	744	142	19.1%	513	127	24.8%	1,257	269	21.4%
<b>CSH</b>	<b>6,580</b>	<b>797</b>	<b>12.1%</b>	<b>4,805</b>	<b>715</b>	<b>14.9%</b>	<b>11,385</b>	<b>1,512</b>	<b>13.3%</b>
ARQUITECTURA	930	94	10.1%	1,455	146	10.0%	2,385	240	10.1%
DISEÑO DE LA COMUNICACIÓN GRÁFICA	2,643	144	5.4%	2,106	137	6.5%	4,749	281	5.9%
DISEÑO INDUSTRIAL	775	89	11.5%	748	81	10.8%	1,523	170	11.2%
<b>CAD</b>	<b>4,348</b>	<b>327</b>	<b>7.5%</b>	<b>4,309</b>	<b>364</b>	<b>8.4%</b>	<b>8,657</b>	<b>691</b>	<b>8.0%</b>
<b>TOTAL UNIDAD AZCAPOTZALCO</b>	<b>13,260</b>	<b>1,523</b>	<b>11.5%</b>	<b>15,731</b>	<b>2,228</b>	<b>14.2%</b>	<b>28,991</b>	<b>3,751</b>	<b>12.9%</b>

Los *aspirantes* son los que presentaron examen de admisión  
Los *admitidos* son los de la lista original y lista complementaria

DIVISIÓN / CARRERA	MUJERES			HOMBRES			TOTAL		
	Aspirantes	Admitidos	%	Aspirantes	Admitidos	%	Aspirantes	Admitidos	%
ADMINISTRACIÓN	219	24	11.0%	209	20	9.6%	428	44	10.3%
ESTUDIOS SOCIOTERRITORIALES	57	13	22.8%	79	27	34.2%	136	40	29.4%
ESTUDIOS HUMANÍSTICOS	99	27	27.3%	53	12	22.6%	152	39	25.7%
<b>CSH</b>	<b>375</b>	<b>64</b>	<b>17.1%</b>	<b>341</b>	<b>59</b>	<b>17.3%</b>	<b>716</b>	<b>123</b>	<b>17.2%</b>
DISEÑO	287	27	9.4%	210	23	11.0%	497	50	10.1%
TECNOLOGÍAS Y SISTEMAS DE LA INFORMACIÓN	26	7	26.9%	134	42	31.3%	160	49	30.6%
CIENCIAS DE LA COMUNICACIÓN	683	32	4.7%	547	27	4.9%	1,230	59	4.8%
<b>CCD</b>	<b>996</b>	<b>66</b>	<b>6.6%</b>	<b>891</b>	<b>92</b>	<b>10.3%</b>	<b>1,887</b>	<b>158</b>	<b>8.4%</b>
ING. EN COMPUTACIÓN	87	13	14.9%	256	54	21.1%	343	67	19.5%
MATEMÁTICAS APLICADAS	42	15	35.7%	64	28	43.8%	106	43	40.6%
INGENIERÍA BIOLÓGICA	46	18	39.1%	47	22	46.8%	93	40	43.0%
BIOLOGÍA MOLECULAR	132	40	30.3%	96	32	33.3%	228	72	31.6%
<b>CNI</b>	<b>307</b>	<b>86</b>	<b>28.0%</b>	<b>463</b>	<b>136</b>	<b>29.4%</b>	<b>770</b>	<b>222</b>	<b>28.8%</b>
<b>TOTAL UNIDAD CUAJIMALPA</b>	<b>1,678</b>	<b>216</b>	<b>12.9%</b>	<b>1,695</b>	<b>287</b>	<b>16.9%</b>	<b>3,373</b>	<b>503</b>	<b>14.9%</b>

Los *aspirantes* son los que presentaron examen de admisión  
Los *admitidos* son los de la lista original y lista complementaria

DIVISIÓN / CARRERA	MUJERES			HOMBRES			TOTAL		
	Aspirantes	Admitidos	%	Aspirantes	Admitidos	%	Aspirantes	Admitidos	%
ING. BIOMÉDICA	188	63	33.5%	296	109	36.8%	484	172	35.5%
ING. HIDROLÓGICA	25	13	52.0%	41	21	51.2%	66	34	51.5%
ING. QUÍMICA	206	83	40.3%	228	112	49.1%	434	195	44.9%
ING. EN ENERGÍA	53	19	35.8%	318	154	48.4%	371	173	46.6%
FÍSICA	48	30	62.5%	179	126	70.4%	227	156	68.7%
ING. ELECTRÓNICA	40	18	45.0%	493	157	31.8%	533	175	32.8%
MATEMÁTICAS	140	53	37.9%	148	59	39.9%	288	112	38.9%
QUÍMICA	76	56	73.7%	62	49	79.0%	138	105	76.1%
COMPUTACIÓN	301	39	13.0%	811	129	15.9%	1112	168	15.1%
<b>CBI</b>	<b>1,077</b>	<b>374</b>	<b>34.7%</b>	<b>2,576</b>	<b>916</b>	<b>35.6%</b>	<b>3,653</b>	<b>1,290</b>	<b>35.3%</b>
ADMINISTRACIÓN	1,420	132	9.3%	1,062	114	10.7%	2,482	246	9.9%
ANTROPOLOGÍA SOCIAL	210	45	21.4%	112	29	25.9%	322	74	23.0%
LETRAS HISPÁNICAS	225	44	19.6%	131	39	29.8%	356	83	23.3%
FILOSOFÍA	138	30	21.7%	189	60	31.7%	327	90	27.5%
ECONOMÍA	207	70	33.8%	225	75	33.3%	432	145	33.6%
SOCIOLOGÍA	255	81	31.8%	155	33	21.3%	410	114	27.8%
HISTORIA	230	47	20.4%	260	64	24.6%	490	111	22.7%
LINGÜÍSTICA	165	40	24.2%	83	27	32.5%	248	67	27.0%
CIENCIA POLÍTICA	332	59	17.8%	357	69	19.3%	689	128	18.6%
PSICOLOGÍA SOCIAL	1,666	117	7.0%	613	82	13.4%	2,279	199	8.7%
GEOGRAFÍA HUMANA	103	28	27.2%	69	27	39.1%	172	55	32.0%
<b>CSH</b>	<b>4,951</b>	<b>693</b>	<b>14.0%</b>	<b>3,256</b>	<b>619</b>	<b>19.0%</b>	<b>8,207</b>	<b>1,312</b>	<b>16.0%</b>
BIOLOGÍA	435	101	23.2%	272	49	18.0%	707	150	21.2%
BIOLOGÍA EXPERIMENTAL	272	85	31.3%	158	61	38.6%	430	146	34.0%
HIDROBIOLOGÍA	174	71	40.8%	116	50	43.1%	290	121	41.7%
PRODUCCIÓN ANIMAL	120	54	45.0%	103	43	41.7%	223	97	43.5%
ING. BIOQUÍMICA INDUSTRIAL	262	118	45.0%	216	101	46.8%	478	219	45.8%
ING. DE LOS ALIMENTOS	460	150	32.6%	242	85	35.1%	702	235	33.5%
<b>CBS</b>	<b>1,723</b>	<b>579</b>	<b>33.6%</b>	<b>1,107</b>	<b>389</b>	<b>35.1%</b>	<b>2,830</b>	<b>968</b>	<b>34.2%</b>
<b>TOTAL UNIDAD IZTAPALAPA</b>	<b>7,751</b>	<b>1,646</b>	<b>21.2%</b>	<b>6,939</b>	<b>1,924</b>	<b>27.7%</b>	<b>14,690</b>	<b>3,570</b>	<b>24.3%</b>

Los *aspirantes* son los que presentaron examen de admisión  
Los *admitidos* son los de la lista original y lista complementaria



DIVISIÓN / CARRERA	MUJERES			HOMBRES			TOTAL		
	Aspirantes	Admitidos	%	Aspirantes	Admitidos	%	Aspirantes	Admitidos	%
INGENIERIA EN RECURSOS HÍDRICOS	20	31	155.0%	40	42	105.0%	60	73	121.7%
<b>CBI</b>	<b>20</b>	<b>31</b>	<b>155.0%</b>	<b>40</b>	<b>42</b>	<b>105.0%</b>	<b>60</b>	<b>73</b>	<b>121.7%</b>
POLÍTICAS PÚBLICAS	64	35	54.7%	45	31	68.9%	109	66	60.6%
ARTE Y COMUNICACIÓN DIGITALES	42	10	23.8%	43	12	27.9%	85	22	25.9%
<b>CSH</b>	<b>106</b>	<b>45</b>	<b>42.5%</b>	<b>88</b>	<b>43</b>	<b>48.9%</b>	<b>194</b>	<b>88</b>	<b>45.4%</b>
BIOLOGÍA AMBIENTAL	100	52	52.0%	47	21	44.7%	147	73	49.7%
<b>CBS</b>	<b>100</b>	<b>52</b>	<b>52.0%</b>	<b>47</b>	<b>21</b>	<b>44.7%</b>	<b>147</b>	<b>73</b>	<b>49.7%</b>
<b>TOTAL UNIDAD LERMA</b>	<b>226</b>	<b>128</b>	<b>56.6%</b>	<b>175</b>	<b>106</b>	<b>60.6%</b>	<b>401</b>	<b>234</b>	<b>58.4%</b>

En Ingeniería en Recursos Hídricos se rebasa el 100% porque 19 admitidos provienen de alumnos que hicieron su solicitud para la Unidad Azcapotzalco

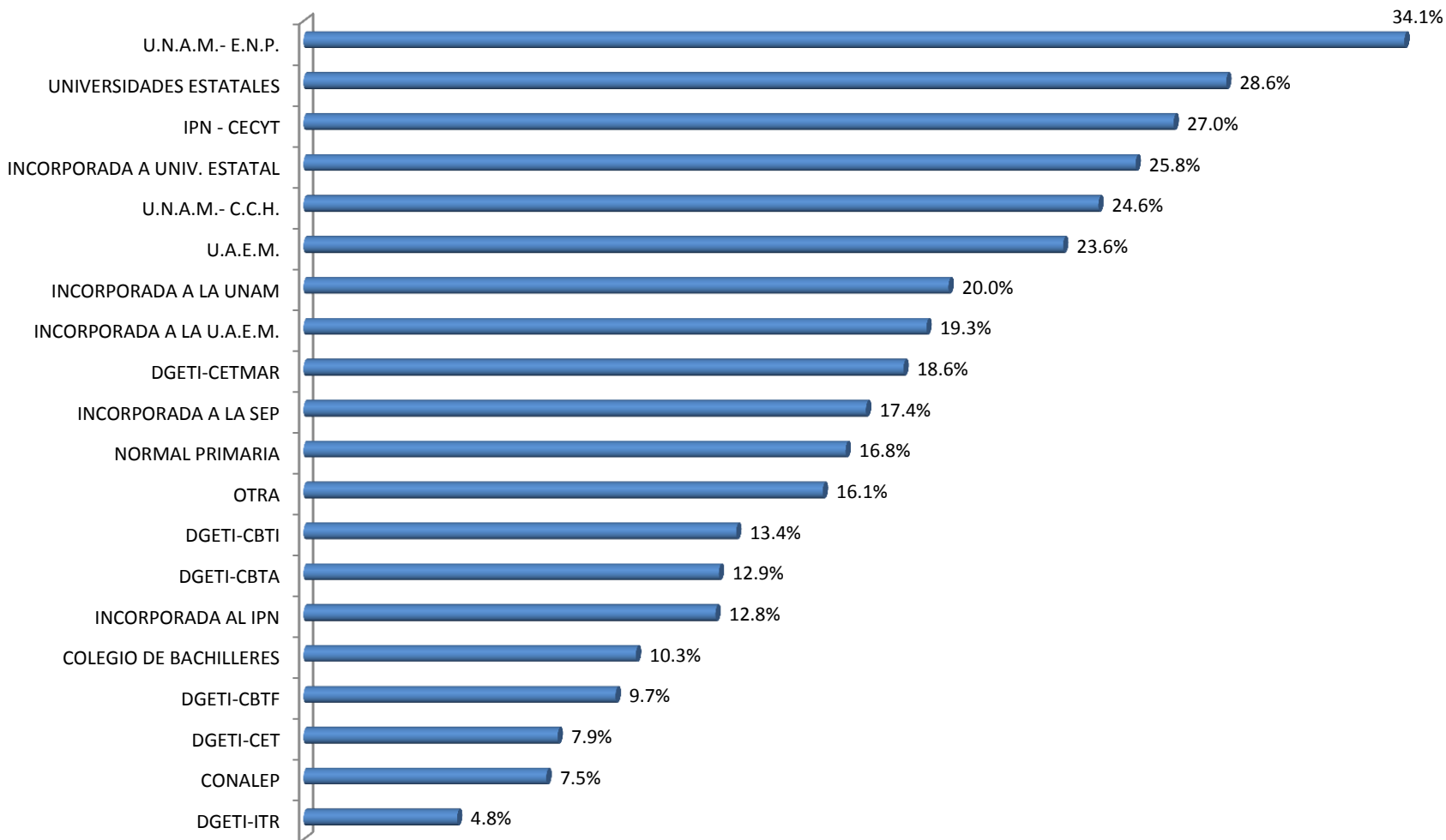
Los *aspirantes* son los que presentaron examen de admisión  
Los *admitidos* son los de la lista original y lista complementaria

DIVISIÓN / CARRERA	MUJERES			HOMBRES			TOTAL		
	Aspirantes	Admitidos	%	Aspirantes	Admitidos	%	Aspirantes	Admitidos	%
ADMINISTRACIÓN	1,443	145	10.0%	1,347	140	10.4%	2,790	285	10.2%
COMUNICACIÓN SOCIAL	1,293	141	10.9%	900	114	12.7%	2,193	255	11.6%
ECONOMÍA	318	100	31.4%	452	169	37.4%	770	269	34.9%
PSICOLOGÍA	3,611	217	6.0%	1,480	191	12.9%	5,091	408	8.0%
SOCIOLOGÍA	412	124	30.1%	340	114	33.5%	752	238	31.6%
POLÍTICA Y GESTIÓN SOCIAL	273	40	14.7%	274	52	19.0%	547	92	16.8%
<b>CSH</b>	<b>7,350</b>	<b>767</b>	<b>10.4%</b>	<b>4,793</b>	<b>780</b>	<b>16.3%</b>	<b>12,143</b>	<b>1,547</b>	<b>12.7%</b>
BIOLOGÍA	509	166	32.6%	353	91	25.8%	862	257	29.8%
ENFERMERÍA	2,235	145	6.5%	644	37	5.7%	2,879	182	6.3%
ESTOMATOLOGÍA	1,217	160	13.1%	560	63	11.3%	1,777	223	12.5%
QUÍMICA FARMACÉUTICA BIOLÓGICA	1,261	203	16.1%	836	165	19.7%	2,097	368	17.5%
MEDICINA VETERINARIA Y ZOOTECNIA	1,286	213	16.6%	795	126	15.8%	2,081	339	16.3%
AGRONOMÍA	301	130	43.2%	281	118	42.0%	582	248	42.6%
MEDICINA	4,401	150	3.4%	3,205	141	4.4%	7,606	291	3.8%
NUTRICIÓN	2,551	143	5.6%	819	36	4.4%	3,370	179	5.3%
<b>CBS</b>	<b>13,761</b>	<b>1,310</b>	<b>9.5%</b>	<b>7,493</b>	<b>777</b>	<b>10.4%</b>	<b>21,254</b>	<b>2,087</b>	<b>9.8%</b>
ARQUITECTURA	848	109	12.9%	1,449	207	14.3%	2,297	316	13.8%
DISEÑO DE LA COMUNICACIÓN GRÁFICA	1,907	61	3.2%	1,596	75	4.7%	3,503	136	3.9%
DISEÑO INDUSTRIAL	501	62	12.4%	661	70	10.6%	1,162	132	11.4%
PLANEACIÓN TERRITORIAL	128	49	38.3%	176	85	48.3%	304	134	44.1%
<b>CAD</b>	<b>3,384</b>	<b>281</b>	<b>8.3%</b>	<b>3,882</b>	<b>437</b>	<b>11.3%</b>	<b>7,266</b>	<b>718</b>	<b>9.9%</b>
<b>TOTAL UNIDAD XOCHIMILCO</b>	<b>24,495</b>	<b>2,358</b>	<b>9.6%</b>	<b>16,168</b>	<b>1,994</b>	<b>12.3%</b>	<b>40,663</b>	<b>4,352</b>	<b>10.7%</b>

Los *aspirantes* son los que presentaron examen de admisión  
Los *admitidos* son los de la lista original y lista complementaria

ESCUELA DE PROCEDENCIA	CBI			CSH			CBS			CAD			CCD			CNI			TOTAL		
	Aspirantes	Admitidos	%	Aspirantes	Admitidos	%	Aspirantes	Admitidos	%	Aspirantes	Admitidos	%	Aspirantes	Admitidos	%	Aspirantes	Admitidos	%	Aspirantes	Admitidos	%
UNAM - ENP	106	73	68.9%	375	185	49.3%	511	125	24.5%	392	89	22.7%	36	8	22.2%	16	10	62.5%	1,436	490	34.1%
UNAM - CCH	108	53	49.1%	362	121	33.4%	364	61	16.8%	342	53	15.5%	23	6	26.1%	6	3	50.0%	1,205	297	24.6%
IPN - CECYT	488	219	44.9%	535	150	28.0%	402	98	24.4%	764	122	16.0%	60	11	18.3%	27	14	51.9%	2,276	614	27.0%
COLEGIO DE BACHILLERES	3,948	700	17.7%	12,893	1,272	9.9%	8,619	916	10.6%	5,283	292	5.5%	672	36	5.4%	247	48	19.4%	31,662	3,264	10.3%
DGTI - CET	1,042	137	13.1%	2,556	160	6.3%	1,569	157	10.0%	1,378	70	5.1%	136	4	2.9%	58	3	5.2%	6,739	531	7.9%
DGTI - CBTI	710	155	21.8%	930	105	11.3%	1,154	148	12.8%	529	32	6.0%	54	7	13.0%	29	10	34.5%	3,406	457	13.4%
DGTI - CBTA	58	17	29.3%	120	14	11.7%	212	21	9.9%	29	2	6.9%	4		0.0%	4	1	25.0%	427	55	12.9%
DGTI - CBTF	3	0	0.0%	16	1	6.3%	8	2	25.0%	4	0	0.0%	0			0	0		31	3	9.7%
DGTI - CETMAR	13	3	23.1%	11	0	0.0%	14	4	28.6%	3	0	0.0%	0			2	1	50.0%	43	8	18.6%
DGTI - ITR	5	0	0.0%	10	1	10.0%	3	0	0.0%	2	0	0.0%	1		0.0%	0	0		21	1	4.8%
NORMAL PRIMARIA	31	10	32.3%	91	21	23.1%	68	5	7.4%	34	3	8.8%	6		0.0%	2	0	0.0%	232	39	16.8%
UNIVERSIDAD ESTATAL	55	25	45.5%	92	36	39.1%	220	41	18.6%	49	18	36.7%	5	1	20.0%	2	0	0.0%	423	121	28.6%
UAEM	114	48	42.1%	176	48	27.3%	286	47	16.4%	92	15	16.3%	15	1	6.7%	9	4	44.4%	692	163	23.6%
CONALEP	1,012	109	10.8%	2,003	146	7.3%	1,136	85	7.5%	696	20	2.9%	125	7	5.6%	61	12	19.7%	5,033	379	7.5%
<b>TOTAL PÚBLICAS</b>	<b>7,693</b>	<b>1,549</b>	<b>20.1%</b>	<b>20,170</b>	<b>2,260</b>	<b>11.2%</b>	<b>14,566</b>	<b>1,710</b>	<b>11.7%</b>	<b>9,597</b>	<b>716</b>	<b>7.5%</b>	<b>1,137</b>	<b>81</b>	<b>7.1%</b>	<b>463</b>	<b>106</b>	<b>22.9%</b>	<b>53,626</b>	<b>6,422</b>	<b>12.0%</b>
													0	0							
INCORPORADA A LA UNAM	469	169	36.0%	1,317	283	21.5%	1,370	241	17.6%	926	130	14.0%	108	7	6.5%	35	15	42.9%	4,225	845	20.0%
INCORPORADA AL IPN	49	10	20.4%	83	9	10.8%	38	4	10.5%	51	5	9.8%	2	0	0.0%	4	1	25.0%	227	29	12.8%
INCORPORADA A LA SEP	2,132	548	25.7%	5,474	1,037	18.9%	3,948	605	15.3%	2,584	272	10.5%	300	35	11.7%	130	44	33.8%	14,568	2,541	17.4%
INCORPORADA A OTRAS UNIV. EST.	57	27	47.4%	139	51	36.7%	235	35	14.9%	82	17	20.7%	13	3	23.1%	5	4	80.0%	531	137	25.8%
INCORPORADA A LA UAEM	144	45	31.3%	270	59	21.9%	373	56	15.0%	116	14	12.1%	23	2	8.7%	11	5	45.5%	937	181	19.3%
<b>TOTAL PRIVADAS</b>	<b>2,851</b>	<b>799</b>	<b>28.0%</b>	<b>7,283</b>	<b>1,439</b>	<b>19.8%</b>	<b>5,964</b>	<b>941</b>	<b>15.8%</b>	<b>3,759</b>	<b>438</b>	<b>11.7%</b>	<b>446</b>	<b>47</b>	<b>10.5%</b>	<b>185</b>	<b>69</b>	<b>37.3%</b>	<b>20,488</b>	<b>3,733</b>	<b>18.2%</b>
<b>OTRA</b>	<b>2,118</b>	<b>563</b>	<b>26.6%</b>	<b>5,192</b>	<b>883</b>	<b>17.0%</b>	<b>3,701</b>	<b>477</b>	<b>12.9%</b>	<b>2,567</b>	<b>255</b>	<b>9.9%</b>	<b>304</b>	<b>30</b>	<b>9.9%</b>	<b>122</b>	<b>47</b>	<b>38.5%</b>	<b>14,004</b>	<b>2255</b>	<b>16.1%</b>
<b>TOTAL U A M</b>	<b>12,662</b>	<b>2,911</b>	<b>23.0%</b>	<b>32,645</b>	<b>4,582</b>	<b>14.0%</b>	<b>24,231</b>	<b>3,128</b>	<b>12.9%</b>	<b>15,923</b>	<b>1,409</b>	<b>8.8%</b>	<b>1,887</b>	<b>158</b>	<b>8.4%</b>	<b>770</b>	<b>222</b>	<b>28.8%</b>	<b>88,118</b>	<b>12,410</b>	<b>14.1%</b>

Los *aspirantes* son los que presentaron examen de admisión  
Los *admitidos* son los de la lista original y lista complementaria



ESCUELA DE PROCEDENCIA	CBI			CSH			CAD			TOTAL		
	Aspirantes	Admitidos	%	Aspirantes	Admitidos	%	Aspirantes	Admitidos	%	Aspirantes	Admitidos	%
UNAM - ENP	57	34	59.6%	80	45	56.3%	154	37	24.0%	291	116	39.9%
UNAM - CCH	72	29	40.3%	101	29	28.7%	195	25	12.8%	368	83	22.6%
IPN - CECYT	372	145	39.0%	231	59	25.5%	575	92	16.0%	1,178	296	25.1%
COLEGIO DE BACHILLERES	2668	316	11.8%	4165	400	9.6%	2535	104	0.0%	9,368	820	8.8%
DGTI - CET	677	64	9.5%	832	46	5.5%	644	26	4.0%	2,153	136	6.3%
DGTI - CBTI	552	98	17.8%	454	41	0.0%	338	9	2.7%	1,344	148	11.0%
DGTI - CBTA	42	13	31.0%	33	4	12.1%	8	1	0.0%	83	18	21.7%
DGTI - CBTF	3		0.0%	7		0.0%	3		0.0%	13	0	0.0%
DGTI - CETMAR	10	1	10.0%	4		0.0%	3		0.0%	17	1	5.9%
DGTI - ITR	5		0.0%	4	1	25.0%	1		0.0%	10	1	10.0%
NORMAL PRIMARIA	19	4	21.1%	32	10	31.3%	19	2	10.5%	70	16	22.9%
UNIVERSIDAD ESTATAL	33	11	33.3%	34	13	38.2%	27	8	29.6%	94	32	34.0%
UAEM	77	25	32.5%	53	9	17.0%	59	8	13.6%	189	42	22.2%
CONALEP	762	59	7.7%	727	40	5.5%	338	7	2.1%	1,827	106	5.8%
<b>TOTAL PÚBLICAS</b>	<b>5,349</b>	<b>799</b>	<b>14.9%</b>	<b>6,757</b>	<b>697</b>	<b>10.3%</b>	<b>4,899</b>	<b>319</b>	<b>6.5%</b>	<b>17,005</b>	<b>1,815</b>	<b>10.7%</b>
INCORPORADA A LA UNAM	348	100	28.7%	434	95	21.9%	467	57	12.2%	1,249	252	20.2%
INCORPORADA AL IPN	35	3	8.6%	33	2	6.1%	37	3	8.1%	105	8	7.6%
INCORPORADA A LA SEP	1547	311	20.1%	2099	380	18.1%	1526	140	9.2%	5,172	831	16.1%
INCORPORADA A OTRAS UNIV. EST.	38	12	31.6%	48	17	35.4%	47	11	23.4%	133	40	30.1%
INCORPORADA A LA UAEM	101	20	19.8%	91	15	16.5%	62	5	8.1%	254	40	15.7%
<b>TOTAL PRIVADAS</b>	<b>2,069</b>	<b>446</b>	<b>21.6%</b>	<b>2,705</b>	<b>509</b>	<b>18.8%</b>	<b>2,139</b>	<b>216</b>	<b>10.1%</b>	<b>6,913</b>	<b>1,171</b>	<b>16.9%</b>
<b>OTRA</b>	<b>1,531</b>	<b>303</b>	<b>19.8%</b>	<b>1,923</b>	<b>306</b>	<b>15.9%</b>	<b>1,619</b>	<b>156</b>	<b>9.6%</b>	<b>5,073</b>	<b>765</b>	<b>15.1%</b>
<b>TOTAL UNIDAD AZCAPOTZALCO</b>	<b>8,949</b>	<b>1,548</b>	<b>17.3%</b>	<b>11,385</b>	<b>1,512</b>	<b>13.3%</b>	<b>8,657</b>	<b>691</b>	<b>8.0%</b>	<b>28,991</b>	<b>3,751</b>	<b>12.9%</b>

Los *aspirantes* son los que presentaron examen de admisión  
Los *admitidos* son los de la lista original y lista complementaria

ESCUELA DE PROCEDENCIA	CSH			CCD			CNI			TOTAL		
	Aspirantes	Admitidos	%	Aspirantes	Admitidos	%	Aspirantes	Admitidos	%	Aspirantes	Admitidos	%
UNAM - ENP	5	1	20.0%	36	8	22.2%	16	10	62.5%	57	19	33.3%
UNAM - CCH	11	6	54.5%	23	6	26.1%	6	3	50.0%	40	15	37.5%
IPN - CECYT	18	5	27.8%	60	11	18.3%	27	14	51.9%	105	30	28.6%
COLEGIO DE BACHILLERES	267	21	7.9%	672	36	5.4%	247	48	19.4%	1,186	105	8.9%
DGTI - CET	63	3	4.8%	136	4	2.9%	58	3	5.2%	257	10	3.9%
DGTI - CBTI	16	4	25.0%	54	7	13.0%	29	10	34.5%	99	21	21.2%
DGTI - CBTA	6	2	33.3%	4		0.0%	4	1	25.0%	14	3	21.4%
DGTI - CBTF												
DGTI - CETMAR	1		0.0%				2	1	50.0%	3	1	33.3%
DGTI - ITR				1		0.0%				1	0	0.0%
NORMAL PRIMARIA	1		0.0%	6		0.0%	2		0.0%	9	0	0.0%
UNIVERSIDAD ESTATAL	3	2	66.7%	5	1	20.0%	2		0.0%	10	3	30.0%
UAEM	4	2	50.0%	15	1	6.7%	9	4	44.4%	28	7	25.0%
CONALEP	79	6	7.6%	125	7	5.6%	61	12	19.7%	265	25	9.4%
<b>TOTAL PÚBLICAS</b>	<b>474</b>	<b>52</b>	<b>11.0%</b>	<b>1,137</b>	<b>81</b>	<b>7.1%</b>	<b>463</b>	<b>106</b>	<b>22.9%</b>	<b>2,074</b>	<b>239</b>	<b>11.5%</b>
INCORPORADA A LA UNAM	36	8	22.2%	108	7	6.5%	35	15	42.9%	179	30	16.8%
INCORPORADA AL IPN	1		0.0%	2		0.0%	4	1	25.0%	7	1	14.3%
INCORPORADA A LA SEP	84	25	29.8%	300	35	11.7%	130	44	33.8%	514	104	20.2%
INCORPORADA A OTRAS UNIV. EST.	4	2	50.0%	13	3	23.1%	5	4	80.0%	22	9	40.9%
INCORPORADA A LA UAEM	9	2	22.2%	23	2	8.7%	11	5	45.5%	43	9	20.9%
<b>TOTAL PRIVADAS</b>	<b>134</b>	<b>37</b>	<b>27.6%</b>	<b>446</b>	<b>47</b>	<b>10.5%</b>	<b>185</b>	<b>69</b>	<b>37.3%</b>	<b>765</b>	<b>153</b>	<b>20.0%</b>
<b>OTRA</b>	<b>108</b>	<b>34</b>	<b>31.5%</b>	<b>304</b>	<b>30</b>	<b>9.9%</b>	<b>122</b>	<b>47</b>	<b>38.5%</b>	<b>534</b>	<b>111</b>	<b>20.8%</b>
<b>TOTAL UNIDAD CUAJIMALPA</b>	<b>716</b>	<b>123</b>	<b>17.2%</b>	<b>1,887</b>	<b>158</b>	<b>8.4%</b>	<b>770</b>	<b>222</b>	<b>28.8%</b>	<b>3,373</b>	<b>503</b>	<b>14.9%</b>

Los *aspirantes* son los que presentaron examen de admisión  
 Los *admitidos* son los de la lista original y lista complementaria

ESCUELA DE PROCEDENCIA	CBI			CSH			CBS			TOTAL		
	Aspirantes	Admitidos	%	Aspirantes	Admitidos	%	Aspirantes	Admitidos	%	Aspirantes	Admitidos	%
UNAM - ENP	49	39	79.6%	86	48	55.8%	31	26	83.9%	166	113	68.1%
UNAM - CCH	36	24	66.7%	88	40	45.5%	23	15	65.2%	147	79	53.7%
IPN - CECYT	113	72	63.7%	126	45	35.7%	66	44	66.7%	305	161	52.8%
COLEGIO DE BACHILLERES	1272	372	29.2%	3360	362	10.8%	1143	313	27.4%	5,775	1,047	18.1%
DGTI - CET	365	71	19.5%	657	52	7.9%	235	65	27.7%	1,257	188	15.0%
DGTI - CBTI	156	53	34.0%	195	28	14.4%	119	44	37.0%	470	125	26.6%
DGTI - CBTA	16	4	25.0%	44	5	11.4%	25	6	24.0%	85	15	17.6%
DGTI - CBTF				3		0.0%				3	0	0.0%
DGTI - CETMAR	3	2	66.7%	2		0.0%	6	2	33.3%	11	4	36.4%
DGTI - ITR				1		0.0%				1	0	0.0%
NORMAL PRIMARIA	12	6	50.0%	36	6	16.7%	14	4	28.6%	62	16	25.8%
UNIVERSIDAD ESTATAL	22	14	63.6%	25	15	60.0%	12	8	66.7%	59	37	62.7%
UAEM	29	17	58.6%	41	14	34.1%	15	8	53.3%	85	39	45.9%
CONALEP	248	49	19.8%	478	52	10.9%	111	27	24.3%	837	128	15.3%
<b>TOTAL PÚBLICAS</b>	<b>2,321</b>	<b>723</b>	<b>31.2%</b>	<b>5,142</b>	<b>667</b>	<b>13.0%</b>	<b>1,800</b>	<b>562</b>	<b>31.2%</b>	<b>9,263</b>	<b>1,952</b>	<b>21.1%</b>
INCORPORADA A LA UNAM	121	68	56.2%	209	57	27.3%	86	42	48.8%	416	167	40.1%
INCORPORADA AL IPN	14	7	50.0%	18	4	22.2%	6	4	66.7%	38	15	39.5%
INCORPORADA A LA SEP	571	221	38.7%	1328	295	22.2%	497	190	38.2%	2,396	706	29.5%
INCORPORADA A OTRAS UNIV. EST.	18	14	77.8%	37	11	29.7%	13	4	30.8%	68	29	42.6%
INCORPORADA A LA UAEM	35	18	51.4%	65	16	24.6%	28	14	50.0%	128	48	37.5%
<b>TOTAL PRIVADAS</b>	<b>759</b>	<b>328</b>	<b>43.2%</b>	<b>1,657</b>	<b>383</b>	<b>23.1%</b>	<b>630</b>	<b>254</b>	<b>40.3%</b>	<b>3,046</b>	<b>965</b>	<b>31.7%</b>
<b>OTRA</b>	<b>573</b>	<b>239</b>	<b>41.7%</b>	<b>1,408</b>	<b>262</b>	<b>18.6%</b>	<b>400</b>	<b>152</b>	<b>38.0%</b>	<b>2,381</b>	<b>653</b>	<b>27.4%</b>
<b>TOTAL UNIDAD IZTAPALAPA</b>	<b>3,653</b>	<b>1,290</b>	<b>35.3%</b>	<b>8,207</b>	<b>1,312</b>	<b>16.0%</b>	<b>2,830</b>	<b>968</b>	<b>34.2%</b>	<b>14,690</b>	<b>3,570</b>	<b>24.3%</b>

Los *aspirantes* son los que presentaron examen de admisión  
 Los *admitidos* son los de la lista original y lista complementaria

ESCUELA DE PROCEDENCIA	CBI			CSH			CBS			TOTAL		
	Aspirantes	Admitidos	%	Aspirantes	Admitidos	%	Aspirantes	Admitidos	%	Aspirantes	Admitidos	%
UNAM - ENP												
UNAM - CCH							2	1		2	1	50.0%
IPN - CECYT	3	2	66.7%	3	1	33.3%	2	1	50.0%	8	4	50.0%
COLEGIO DE BACHILLERES	8	12	150.0%	50	17	34.0%	43	19	44.2%	101	48	47.5%
DGTI - CET		2		5	1	20.0%	2	1	50.0%	7	4	57.1%
DGTI - CBTI	2	4	200.0%	6	3	50.0%	7	4	57.1%	15	11	73.3%
DGTI - CBTA							2	1		2	1	50.0%
DGTI - CBTF												
DGTI - CETMAR												
DGTI - ITR												
NORMAL PRIMARIA												
UNIVERSIDAD ESTATAL							2	1	50.0%	2	1	50.0%
UAEM	8	6	75.0%	20	13	65.0%	12	8	66.7%	40	27	67.5%
CONALEP	2	1	50.0%	10	6	60.0%	13	6	46.2%	25	13	52.0%
<b>TOTAL PÚBLICAS</b>	<b>23</b>	<b>27</b>	<b>117.4%</b>	<b>94</b>	<b>41</b>	<b>43.6%</b>	<b>85</b>	<b>42</b>	<b>49.4%</b>	<b>202</b>	<b>110</b>	<b>54.5%</b>
INCORPORADA A LA UNAM		1		4	2	50.0%	1	1	100.0%	5	4	80.0%
INCORPORADA AL IPN												
INCORPORADA A LA SEP	14	16	114.3%	42	19	45.2%	20	12	60.0%	76	47	61.8%
INCORPORADA A OTRAS UNIV. EST.	1	1		3	3		2	1	50.0%	6	5	83.3%
INCORPORADA A LA UAEM	8	7	87.5%	11	5	45.5%	11	4	36.4%	30	16	53.3%
<b>TOTAL PRIVADAS</b>	<b>23</b>	<b>25</b>	<b>108.7%</b>	<b>60</b>	<b>29</b>	<b>48.3%</b>	<b>34</b>	<b>18</b>	<b>52.9%</b>	<b>117</b>	<b>72</b>	<b>61.5%</b>
<b>OTRA</b>	<b>14</b>	<b>21</b>	<b>150.0%</b>	<b>40</b>	<b>18</b>	<b>45.0%</b>	<b>28</b>	<b>13</b>	<b>46.4%</b>	<b>82</b>	<b>52</b>	<b>63.4%</b>
<b>TOTAL UNIDAD LERMA</b>	<b>60</b>	<b>73</b>	<b>121.7%</b>	<b>194</b>	<b>88</b>	<b>45.4%</b>	<b>147</b>	<b>73</b>	<b>49.7%</b>	<b>401</b>	<b>234</b>	<b>58.4%</b>

Los *aspirantes* son los que presentaron examen de admisión  
 Los *admitidos* son los de la lista original y lista complementaria



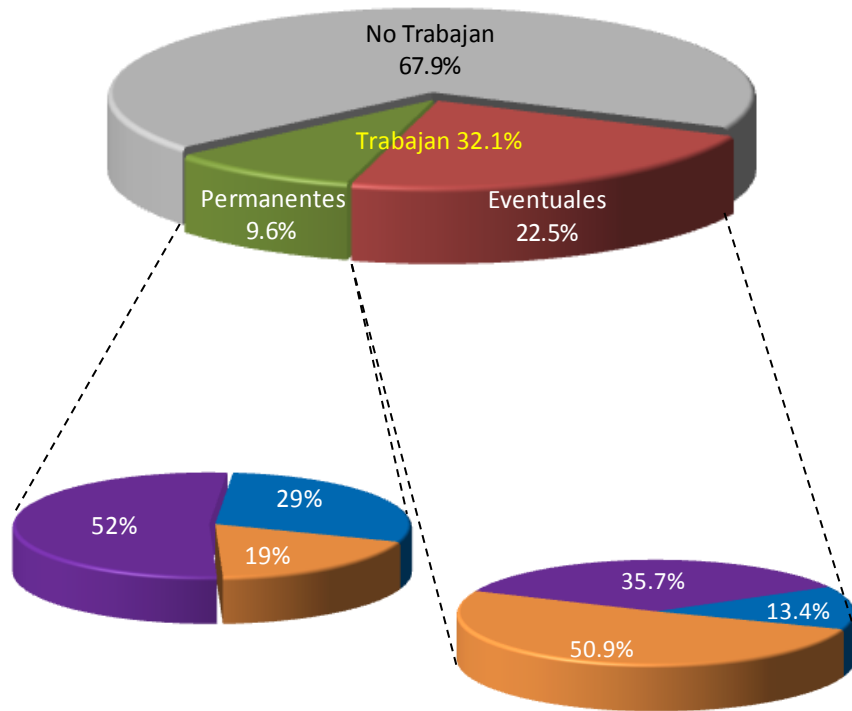
ESCUELA DE PROCEDENCIA	CSH			CBS			CAD			TOTAL		
	Aspirantes	Admitidos	%	Aspirantes	Admitidos	%	Aspirantes	Admitidos	%	Aspirantes	Admitidos	%
UNAM - ENP	204	91	44.6%	480	99	20.6%	238	52	21.8%	922	242	26.2%
UNAM - CCH	162	46	28.4%	339	45	13.3%	147	28	19.0%	648	119	18.4%
IPN - CECYT	157	40	25.5%	334	53	15.9%	189	30	15.9%	680	123	18.1%
COLEGIO DE BACHILLERES	5051	472	9.3%	7433	584	7.9%	2748	188	6.8%	15,232	1,244	8.2%
DGTI - CET	999	58	5.8%	1332	91	6.8%	734	44	6.0%	3,065	193	6.3%
DGTI - CBTI	259	29	11.2%	1028	100	9.7%	191	23	12.0%	1,478	152	10.3%
DGTI - CBTA	37	3	8.1%	185	14	7.6%	21	1	4.8%	243	18	7.4%
DGTI - CBTF	6	1	16.7%	8	2	25.0%	1		0.0%	15	3	20.0%
DGTI - CETMAR	4		0.0%	8	2	25.0%				12	2	16.7%
DGTI - ITR	5		0.0%	3		0.0%	1		0.0%	9	0	0.0%
NORMAL PRIMARIA	22	5	22.7%	54	1	1.9%	15	1	6.7%	91	7	7.7%
UNIVERSIDAD ESTATAL	30	6	20.0%	206	32	15.5%	22	10	45.5%	258	48	18.6%
UAEM	58	10	17.2%	259	31	12.0%	33	7	21.2%	350	48	13.7%
CONALEP	709	42	5.9%	1012	52	5.1%	358	13	3.6%	2,079	107	5.1%
<b>TOTAL PÚBLICAS</b>	<b>7,703</b>	<b>803</b>	<b>10.4%</b>	<b>12,681</b>	<b>1,106</b>	<b>8.7%</b>	<b>4,698</b>	<b>397</b>	<b>8.5%</b>	<b>25,082</b>	<b>2,306</b>	<b>9.2%</b>
INCORPORADA A LA UNAM	634	121	19.1%	1,283	198	15.4%	459	73	15.9%	2,376	392	16.5%
INCORPORADA AL IPN	31	3	9.7%	32		0.0%	14	2	14.3%	77	5	6.5%
INCORPORADA A LA SEP	1921	318	16.6%	3431	403	11.7%	1058	132	12.5%	6,410	853	13.3%
INCORPORADA A OTRAS UNIV. EST.	47	18	38.3%	220	30	13.6%	35	6	17.1%	302	54	17.9%
INCORPORADA A LA UAEM	94	21	22.3%	334	38	11.4%	54	9	16.7%	482	68	14.1%
<b>TOTAL PRIVADAS</b>	<b>2,727</b>	<b>481</b>	<b>17.6%</b>	<b>5,300</b>	<b>669</b>	<b>12.6%</b>	<b>1,620</b>	<b>222</b>	<b>13.7%</b>	<b>9,647</b>	<b>1,372</b>	<b>14.2%</b>
<b>OTRA</b>	<b>1,713</b>	<b>263</b>	<b>15.4%</b>	<b>3,273</b>	<b>312</b>	<b>9.5%</b>	<b>948</b>	<b>99</b>	<b>10.4%</b>	<b>5,934</b>	<b>674</b>	<b>11.4%</b>
<b>TOTAL UNIDAD XOCHIMILCO</b>	<b>12,143</b>	<b>1,547</b>	<b>12.7%</b>	<b>21,254</b>	<b>2,087</b>	<b>9.8%</b>	<b>7,266</b>	<b>718</b>	<b>9.9%</b>	<b>40,663</b>	<b>4,352</b>	<b>10.7%</b>

Los *aspirantes* son los que presentaron examen de admisión  
 Los *admitidos* son los de la lista original y lista complementaria

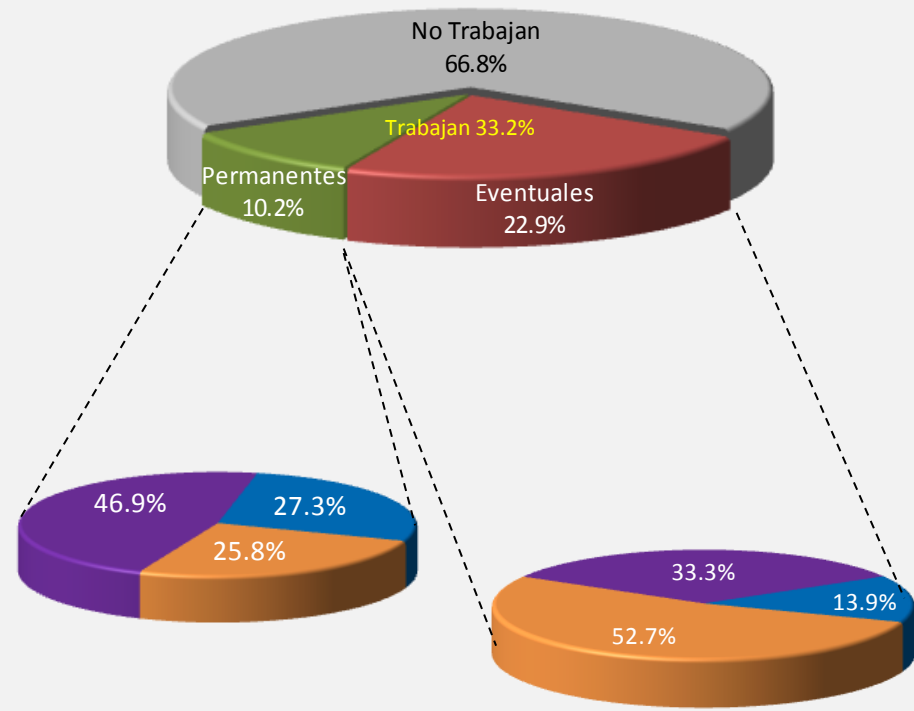
## Datos socioeconómicos Admitidos y no admitidos

---

**ADMITIDOS**

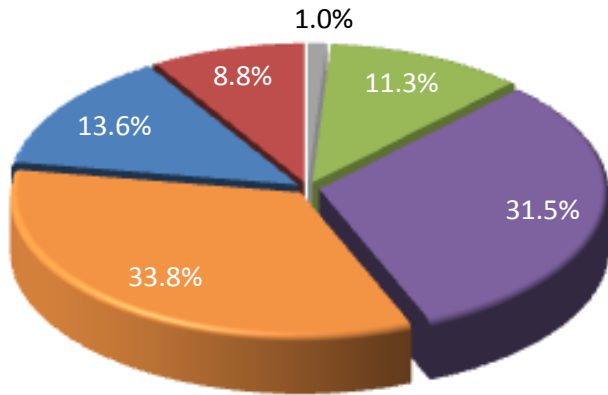


**NO ADMITIDOS**



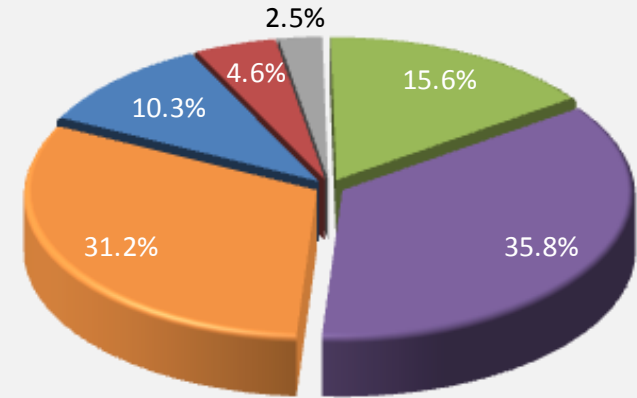
■ De 1 a 20 hrs. ■ De 21 a 40 hrs. ■ Más de 40 hrs.

### ADMITIDOS

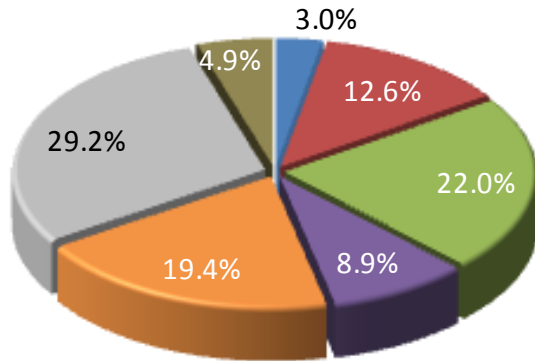


- MENOS DE 1,000
- DE 1,000 A 2,999
- DE 3,000 A 4,999
- DE 5,000 A 9,999
- DE 10,000 A 14,999
- DE 15,000 O MÁS

### NO ADMITIDOS



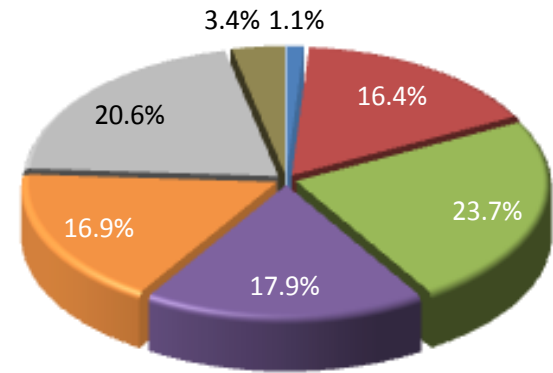
**PATERO**



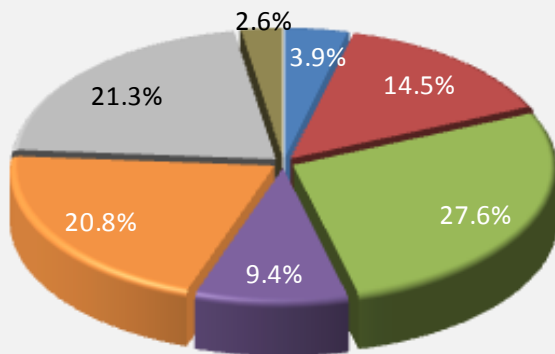
**ADMITIDOS**



**MATERO**

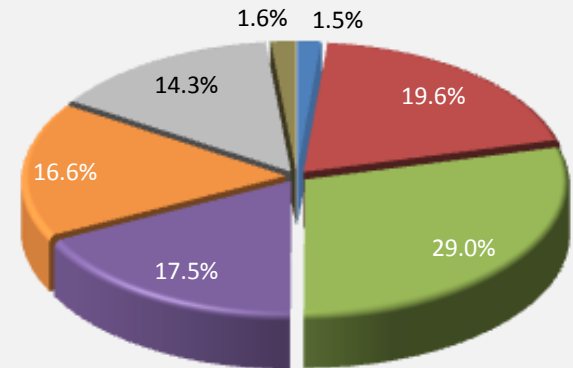


**PATERO**



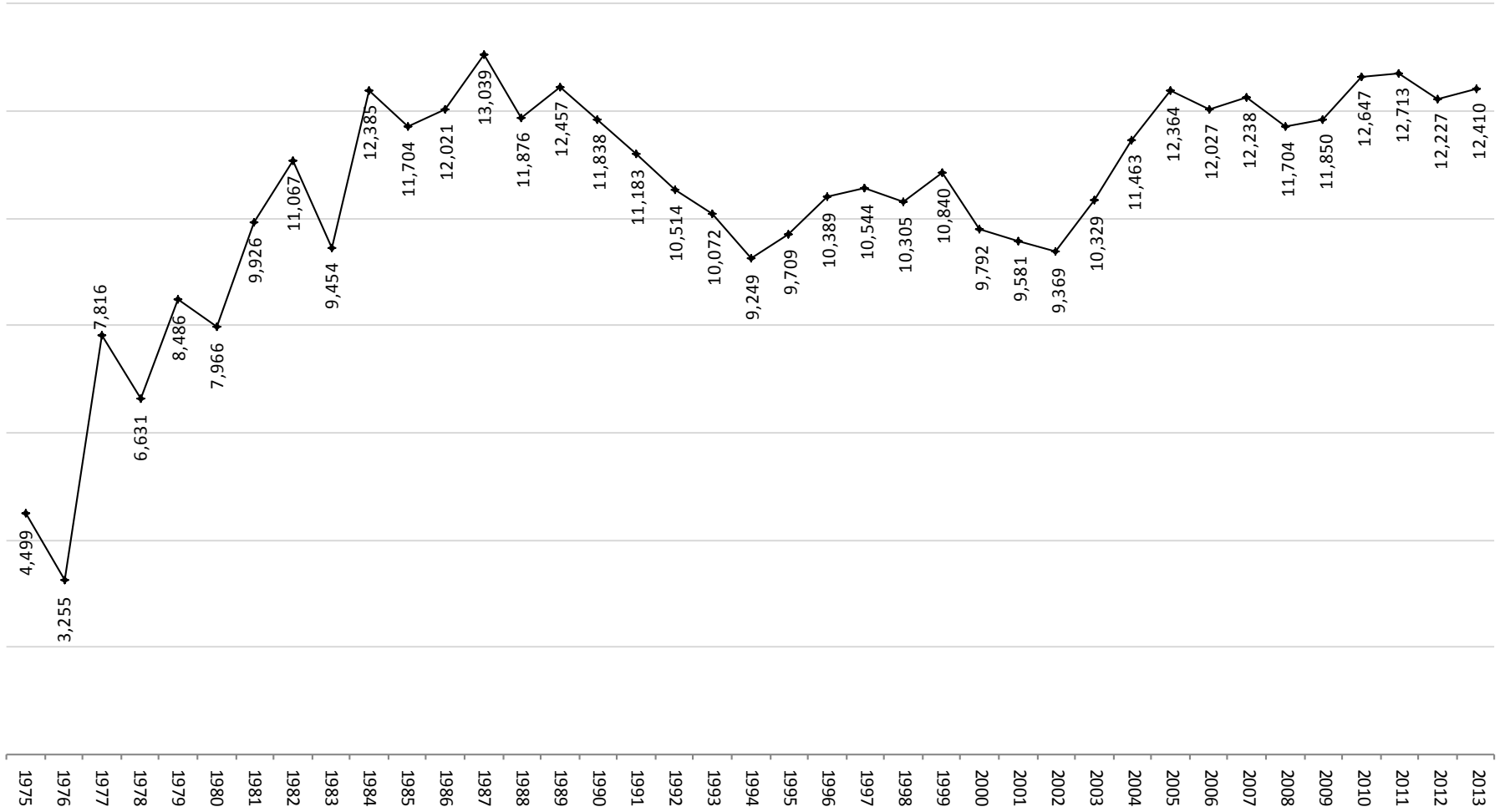
**NO ADMITIDOS**

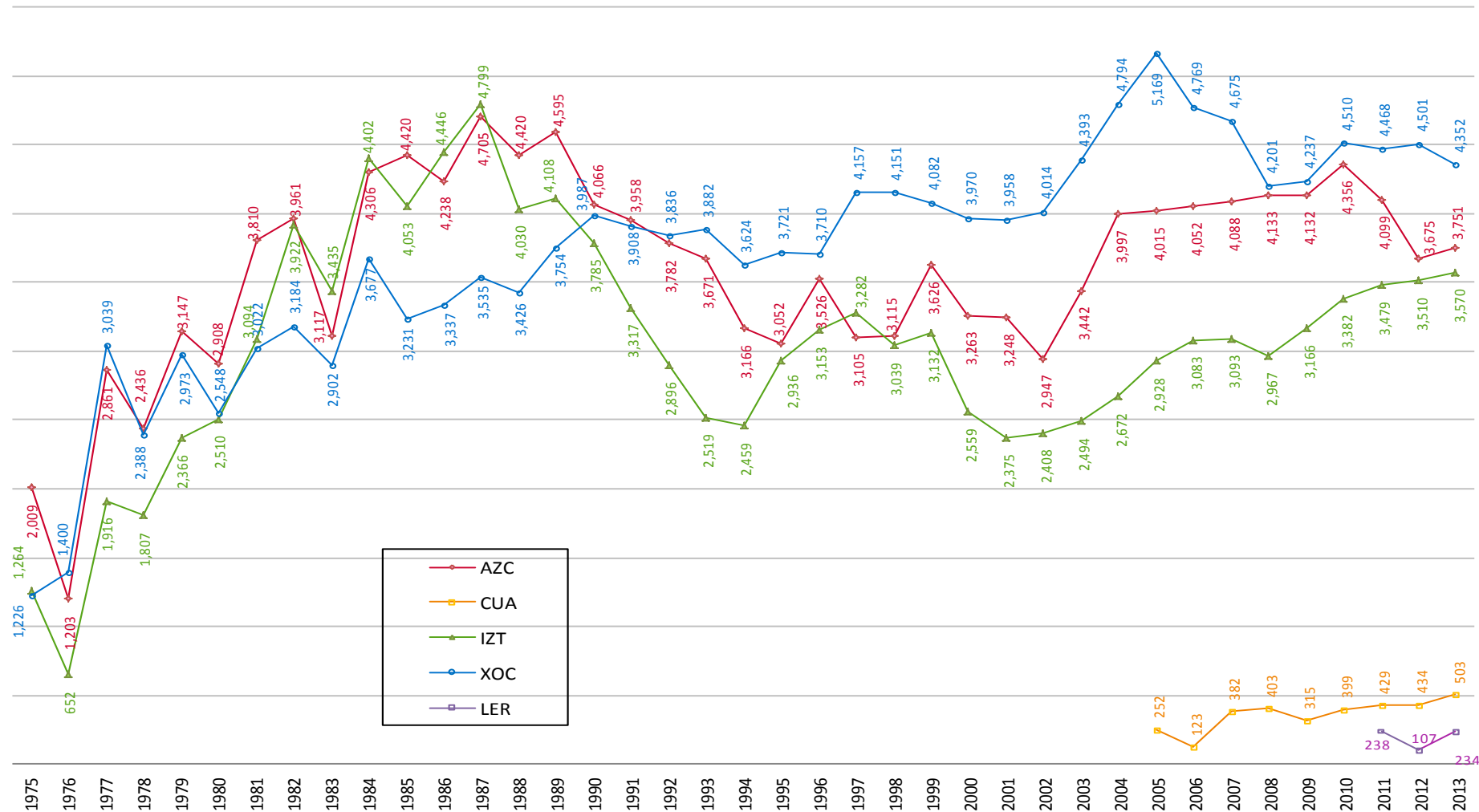
**MATERO**



## Admisión totales Histórico 1975-2013

---





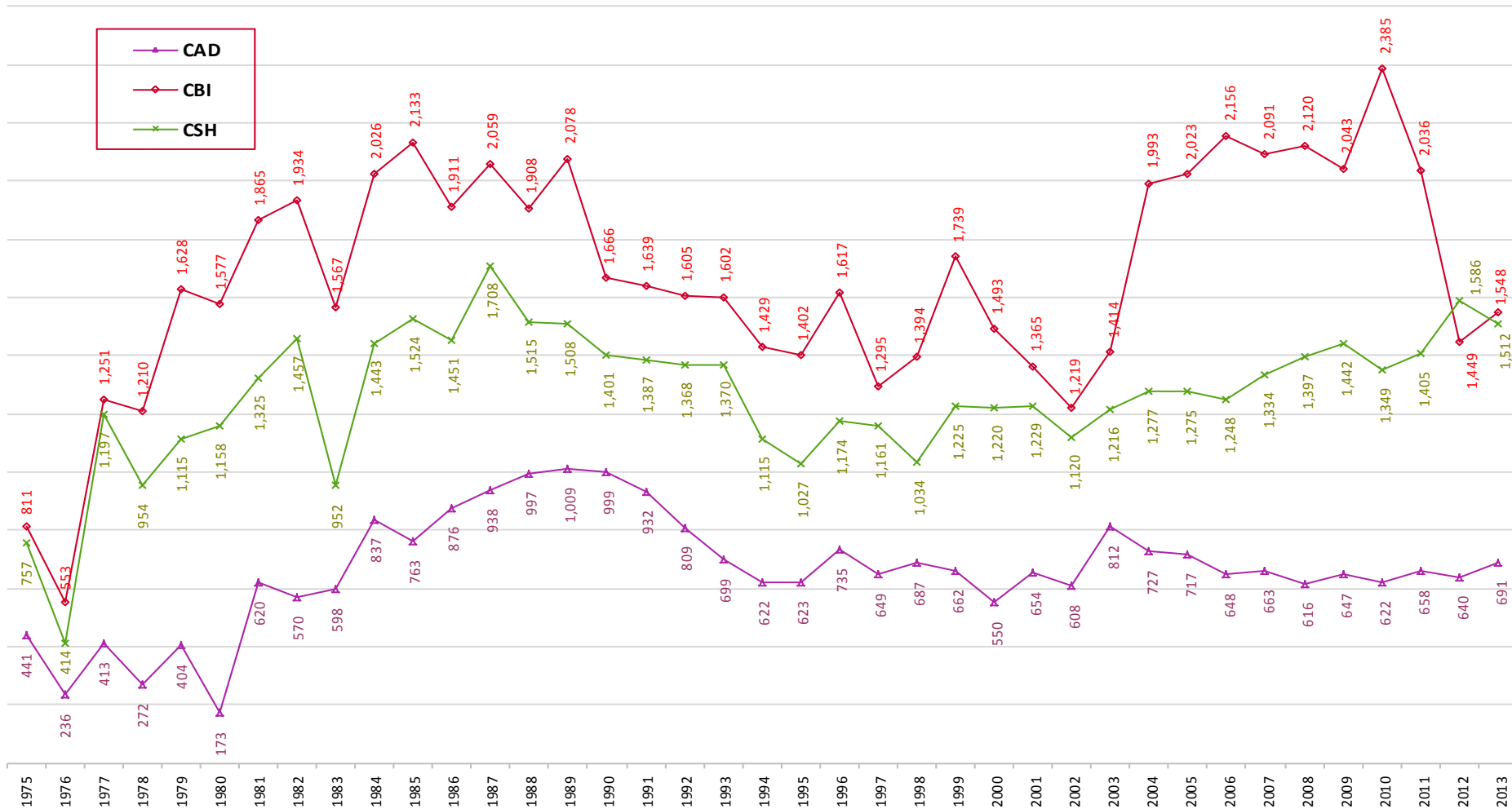


# Admitidos por Unidad y División

## Unidad Azcapotzalco

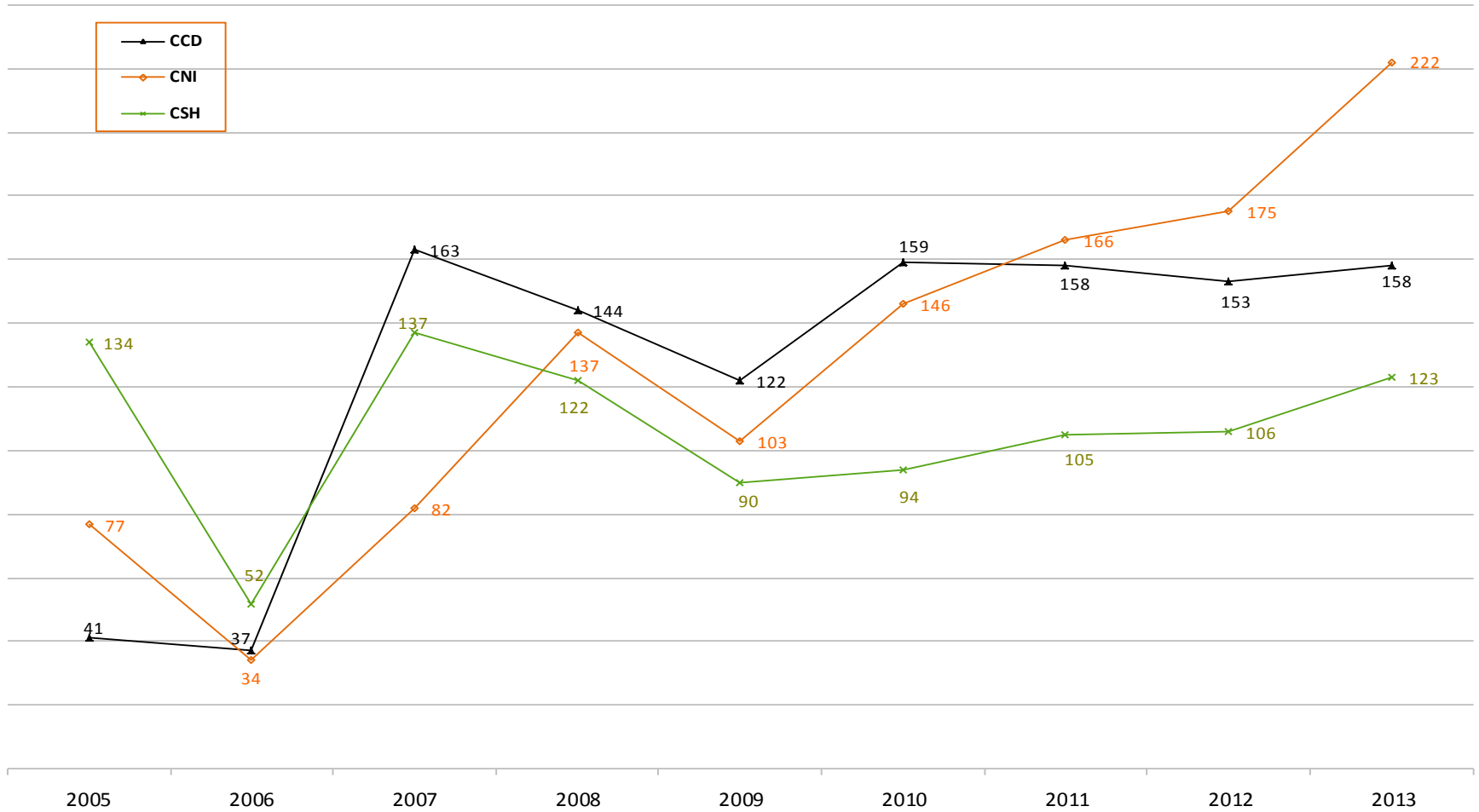
### 1975-2013

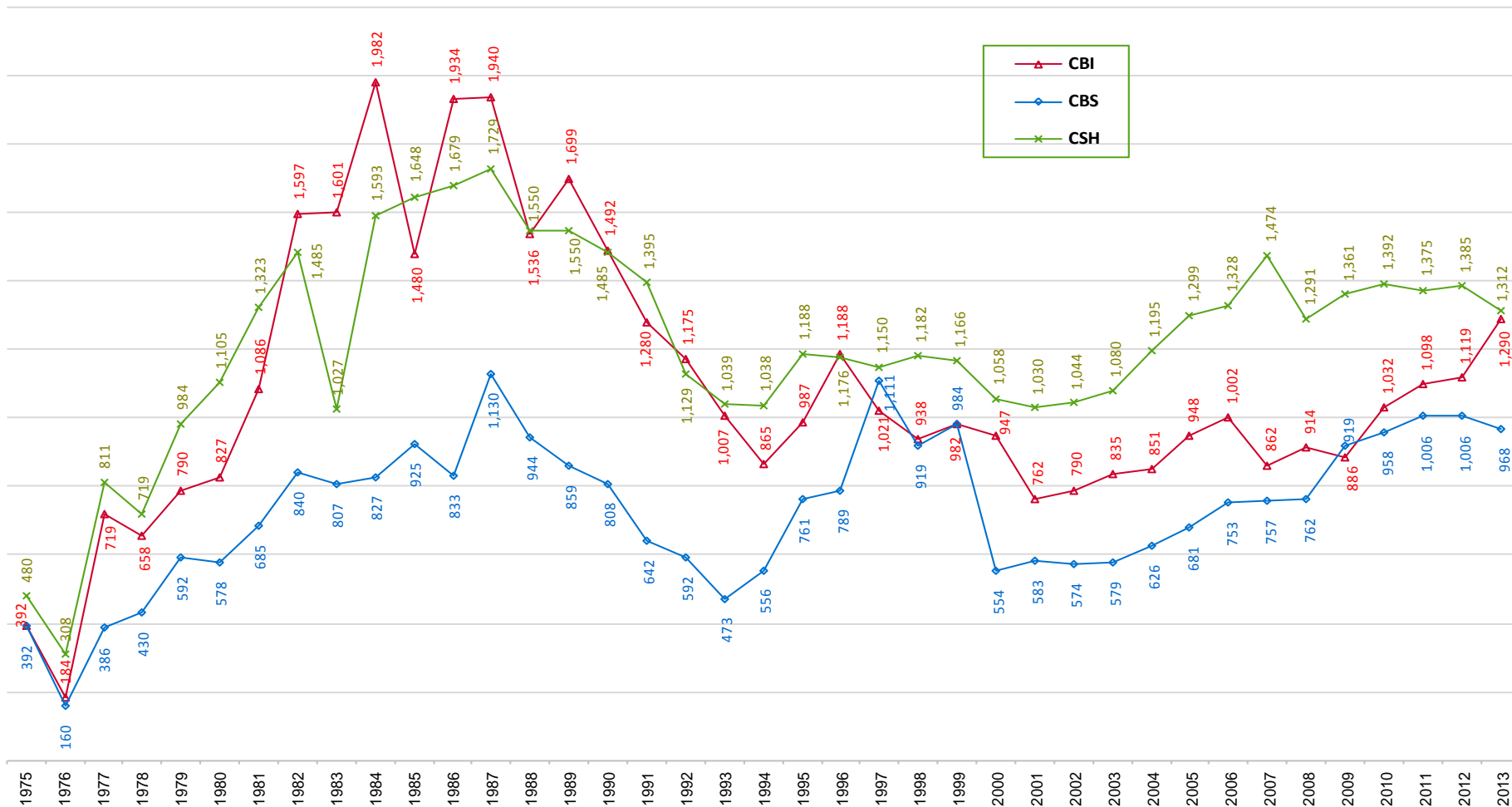
Licenciatura  
Admitidos y  
no admitidos



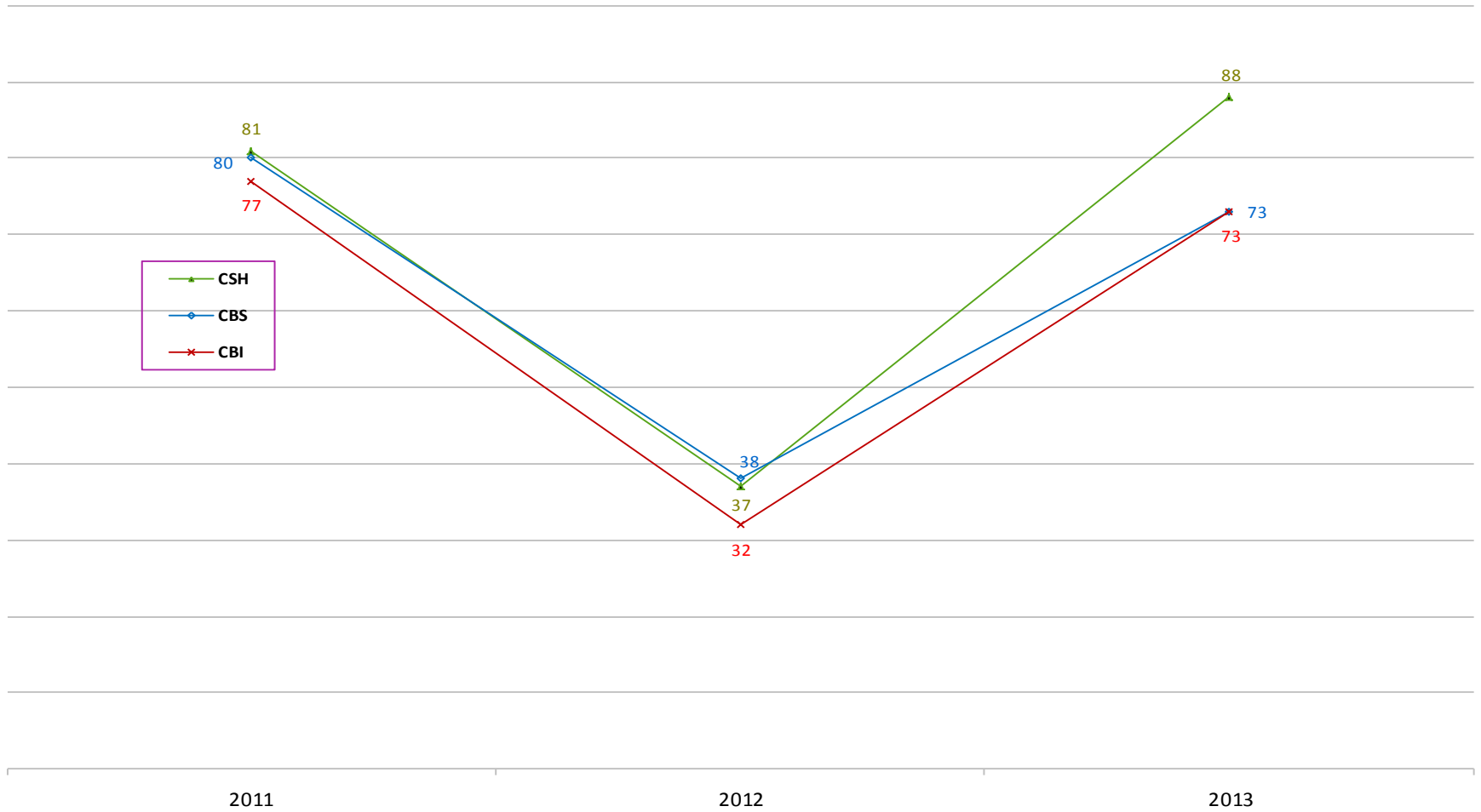
Datos de admitidos totales  
A partir de 2004 se implementó la Lista Complementaria

Fuente: Departamento de Admisión. Coordinación General de Información Institucional  
Dirección de Planeación.



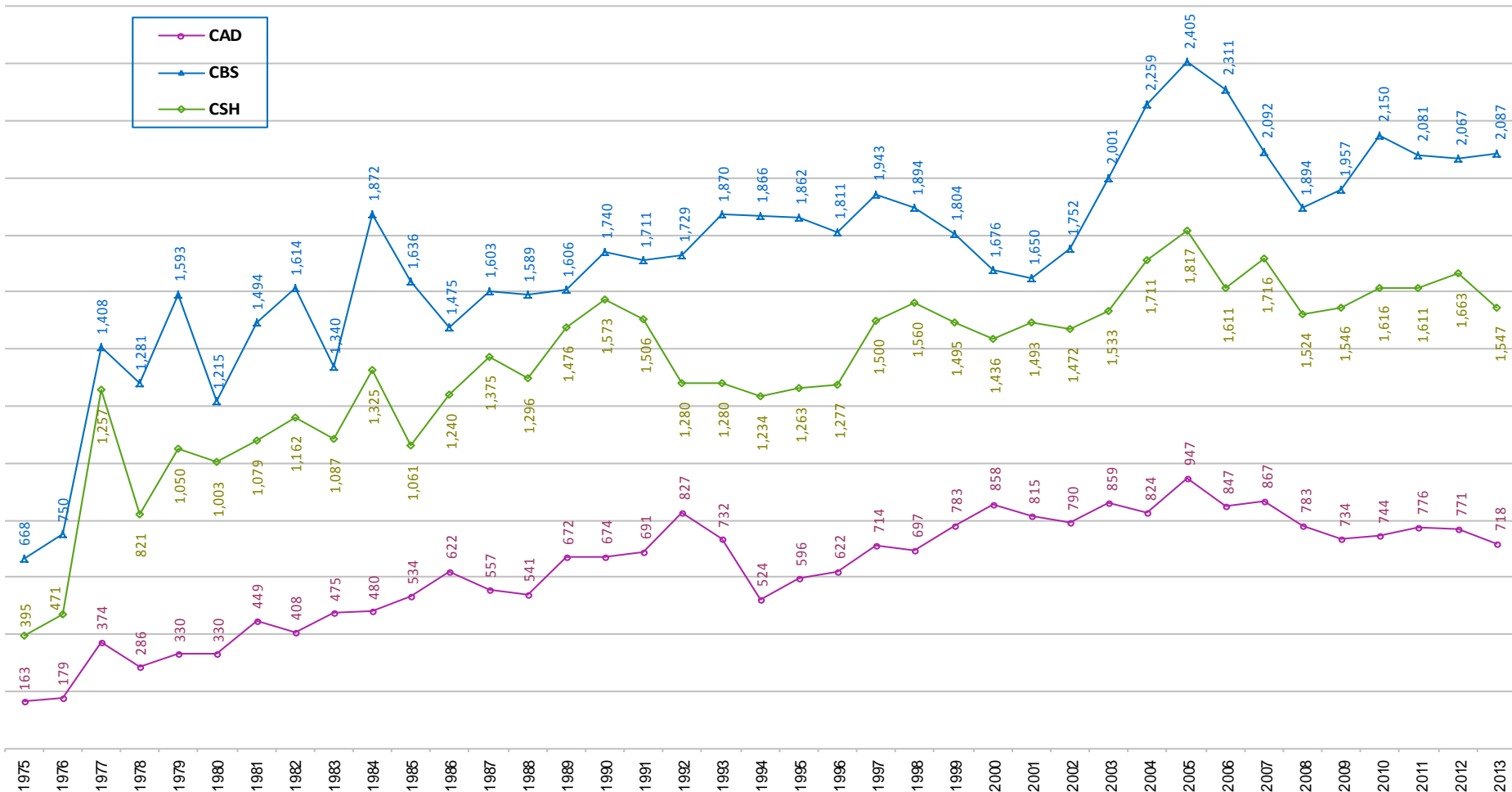


Datos de admitidos totales  
A partir de 2004 se implementó la Lista Complementaria



# Admitidos por Unidad y División Unidad Xochimilco 1975-2013

Licenciatura  
Admitidos y  
no admitidos



Fuente: Departamento de Admisión. Coordinación General de Información Institucional  
Dirección de Planeación.

# Comparativo de admitidos por División Ciencias Básicas e Ingeniería 1975-2013

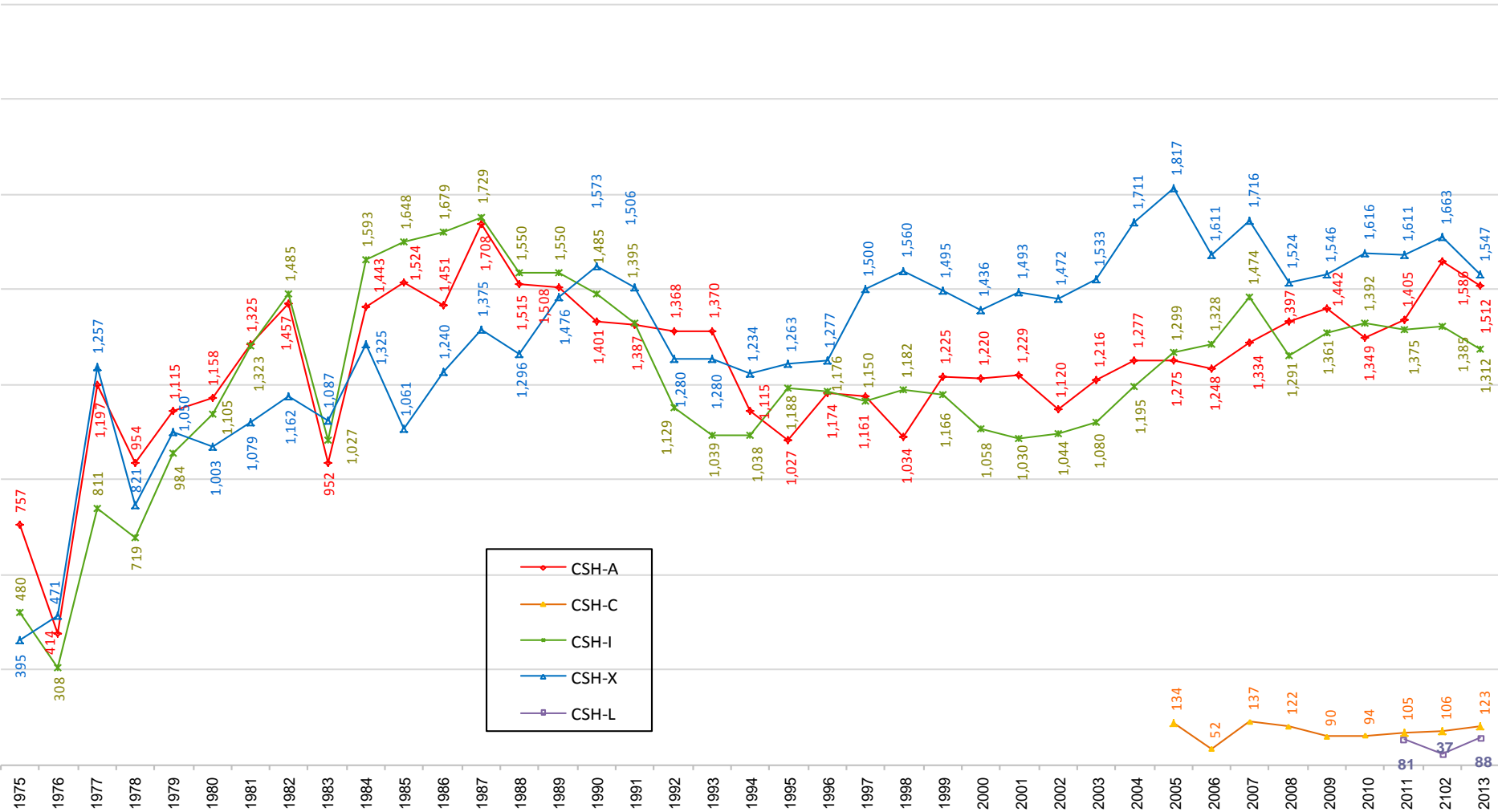
Licenciatura  
Admitidos y  
no admitidos



Fuente: Departamento de Admisión. Coordinación General de Información Institucional  
Dirección de Planeación.

# Comparativo de admitidos por División Ciencias Sociales y Humanidades 1975-2013

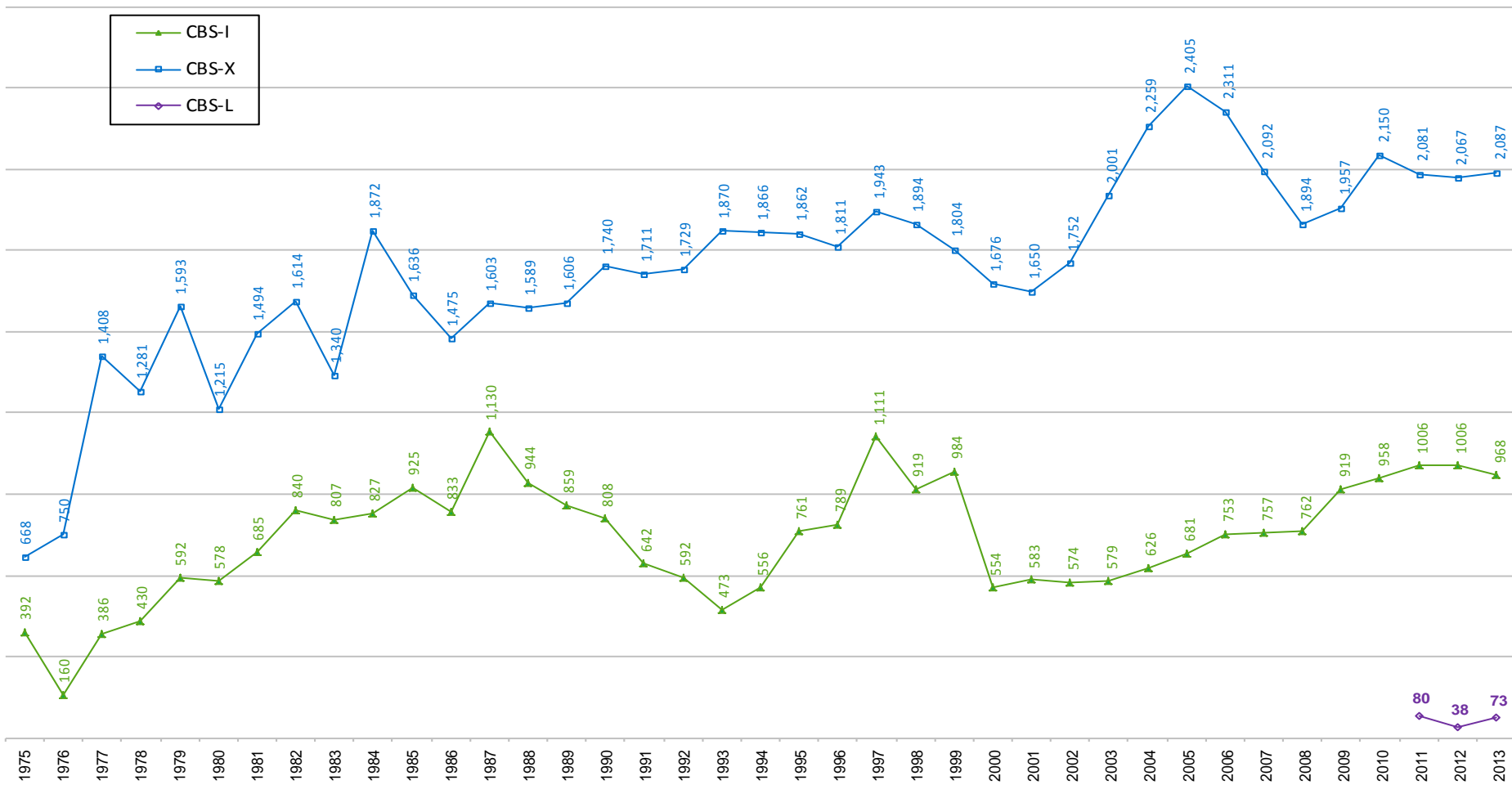
Licenciatura  
Admitidos y  
no admitidos



Fuente: Departamento de Admisión. Coordinación General de Información Institucional  
Dirección de Planeación.

## Comparativo de admitidos por División Ciencias Biológicas y de la Salud 1975-2013

*Licenciatura  
Admitidos y  
no admitidos*

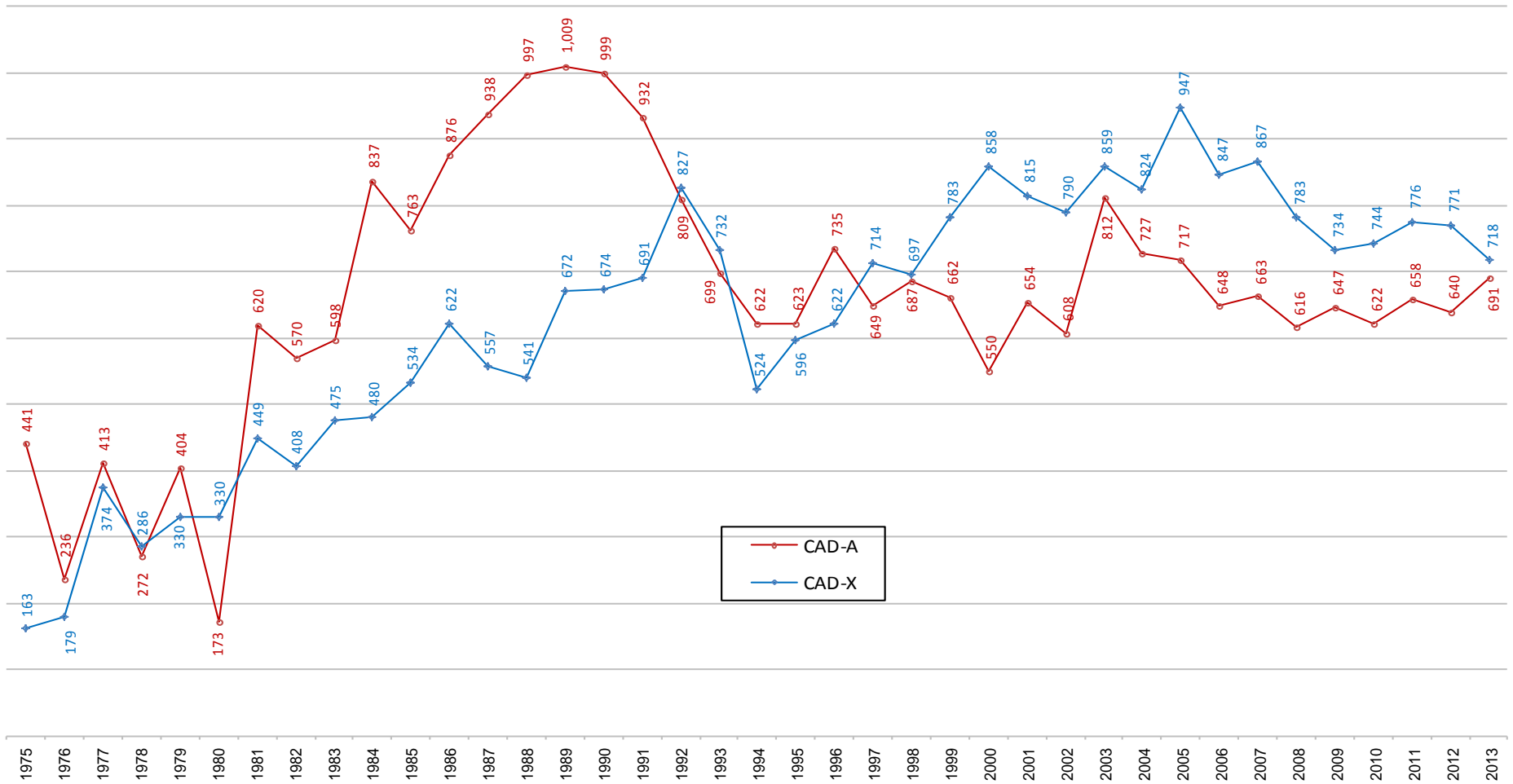


Fuente: Departamento de Admisión. Coordinación General de Información Institucional  
Dirección de Planeación.



## Comparativo de admitidos por División Ciencias y Artes para el Diseño 1975-2013

*Licenciatura  
Admitidos y  
no admitidos*



Fuente: Departamento de Admisión. Coordinación General de Información Institucional  
Dirección de Planeación.