

1.6

## Estudiantes que terminaron estudios de licenciatura

## Estudiantes que terminaron estudios de licenciatura en 2012 por Unidad y División

Egresados

DIVISIÓN / UNIDAD	EGRESADOS 2012		
	FEMENINO	MASCULINO	TOTAL
CBI	102	260	362
CSH	266	258	524
CAD	95	158	253
<b>UNIDAD AZCAPOTZALCO</b>	<b>463</b>	<b>676</b>	<b>1,139</b>
CSH	34	20	54
CCD	23	25	48
CNI	8	10	18
<b>UNIDAD CUAJIMALPA</b>	<b>65</b>	<b>55</b>	<b>120</b>
CBI	54	148	202
CSH	328	237	565
CBS	180	117	297
<b>UNIDAD IZTAPALAPA</b>	<b>562</b>	<b>502</b>	<b>1,064</b>
CSH	468	326	794
CBS	765	420	1,185
CAD	139	233	372
<b>UNIDAD XOCHIMILCO</b>	<b>1,372</b>	<b>979</b>	<b>2,351</b>
CBI	156	408	564
CSH	1,096	841	1,937
CBS	945	537	1,482
CAD	234	391	625
CCD	23	25	48
CNI	8	10	18
<b>TOTAL UAM</b>	<b>2,462</b>	<b>2,212</b>	<b>4,674</b>

La categoría *estudiantes que terminaron estudios de licenciatura* incluye a las personas que concluyeron en 2011 el plan de estudios correspondiente.

Fuente: Dirección de Sistemas Escolares  
AGA de la 3ra. Semana del trimestre 2012-I

**Estudiantes que terminaron estudios de licenciatura en 2012  
según plan de estudios  
Unidades Azcapotzalco y Cuajimalpa**

Egresados

PLAN DE ESTUDIOS	EGRESADOS 2012		
	FEMENINO	MASCULINO	TOTAL
INGENIERÍA AMBIENTAL	25	15	40
INGENIERÍA CIVIL	3	18	21
INGENIERÍA ELÉCTRICA	1	9	10
INGENIERÍA FÍSICA	6	11	17
INGENIERÍA INDUSTRIAL	21	48	69
INGENIERÍA MECÁNICA	5	33	38
INGENIERÍA METALÚRGICA	2	2	4
INGENIERÍA QUÍMICA	22	15	37
INGENIERÍA ELECTRÓNICA	8	63	71
INGENIERÍA EN COMPUTACIÓN	9	46	55
<b>CBI</b>	<b>102</b>	<b>260</b>	<b>362</b>
ADMINISTRACIÓN	96	85	181
DERECHO	109	121	230
ECONOMÍA	25	31	56
SOCIOLOGÍA	36	21	57
<b>CSH</b>	<b>266</b>	<b>258</b>	<b>524</b>
ARQUITECTURA	25	60	85
DISEÑO DE LA COMUNICACIÓN GRÁFICA	45	60	105
DISEÑO INDUSTRIAL	25	38	63
<b>CAD</b>	<b>95</b>	<b>158</b>	<b>253</b>

<b>TOTAL UNIDAD AZCAPOTZALCO</b>	<b>463</b>	<b>676</b>	<b>1,139</b>
----------------------------------	------------	------------	--------------

PLAN DE ESTUDIOS	EGRESADOS 2012		
	FEMENINO	MASCULINO	TOTAL
ADMINISTRACIÓN	22	8	30
ESTUDIOS SOCIOTERRITORIALES	9	8	17
HUMANIDADES	3	4	7
<b>CSH</b>	<b>34</b>	<b>20</b>	<b>54</b>
DISEÑO	8	11	19
TECNOLOGÍAS Y SISTEMAS DE INFORMACIÓN	0	2	2
CIENCIAS DE LA COMUNICACIÓN	15	12	27
<b>CCD</b>	<b>23</b>	<b>25</b>	<b>48</b>
INGENIERÍA EN COMPUTACIÓN	6	7	13
MATEMÁTICAS APLICADAS	2	2	4
INGENIERIA BIOLÓGICA	0	1	1
<b>CNI</b>	<b>8</b>	<b>10</b>	<b>18</b>

<b>TOTAL UNIDAD CUAJIMALPA</b>	<b>65</b>	<b>55</b>	<b>120</b>
--------------------------------	-----------	-----------	------------

La categoría *estudiantes que terminaron estudios de licenciatura* incluye a las personas que concluyeron en 2012 el plan de estudios correspondiente.

## Estudiantes que terminaron estudios de licenciatura en 2012 según plan de estudios Unidades Iztapalapa y Xochimilco

Egresados

PLAN DE ESTUDIOS	EGRESADOS 2012		
	FEMENINO	MASCULINO	TOTAL
INGENIERÍA BIOMÉDICA	11	16	27
INGENIERÍA HIDROLÓGICA	1	5	6
INGENIERÍA QUÍMICA	7	15	22
INGENIERÍA EN ENERGÍA	5	15	20
FÍSICA	2	7	9
INGENIERÍA ELECTRÓNICA	3	42	45
MATEMÁTICAS	8	8	16
QUÍMICA	6	8	14
COMPUTACIÓN	11	32	43
<b>CBI</b>	<b>54</b>	<b>148</b>	<b>202</b>
ADMINISTRACIÓN	69	64	133
ANTROPOLOGÍA SOCIAL	22	18	40
LETRAS HISPÁNICAS	26	13	39
FILOSOFÍA	13	12	25
ECONOMÍA	16	22	38
SOCIOLOGÍA	20	7	27
HISTORIA	13	22	35
LINGÜÍSTICA	12	5	17
CIENCIA POLÍTICA	23	32	55
PSICOLOGÍA SOCIAL	108	41	149
GEOGRAFÍA HUMANA	6	1	7
<b>CSH</b>	<b>328</b>	<b>237</b>	<b>565</b>
BIOLOGÍA	44	28	72
BIOLOGÍA EXPERIMENTAL	27	14	41
HIDROBIOLOGÍA	20	11	31
PRODUCCIÓN ANIMAL	5	9	14
INGENIERÍA BIOQUÍMICA INDUSTRIAL	38	28	66
INGENIERÍA DE LOS ALIMENTOS	46	27	73
<b>CBS</b>	<b>180</b>	<b>117</b>	<b>297</b>
<b>TOTAL UNIDAD IZTAPALAPA</b>	<b>562</b>	<b>502</b>	<b>1,064</b>

PLAN DE ESTUDIOS	EGRESADOS 2012		
	FEMENINO	MASCULINO	TOTAL
ADMINISTRACIÓN	77	53	130
COMUNICACIÓN SOCIAL	99	71	170
ECONOMÍA	39	42	81
PSICOLOGÍA	174	86	260
SOCIOLOGÍA	59	48	107
POLÍTICA Y GESTIÓN SOCIAL	20	26	46
<b>CSH</b>	<b>468</b>	<b>326</b>	<b>794</b>
BIOLOGÍA	86	65	151
ENFERMERÍA	111	29	140
ESTOMATOLOGÍA	124	39	163
QUÍMICA FARMACÉUTICA BIOLÓGICA	132	96	228
MEDICINA VETERINARIA Y ZOOTECNIA	94	57	151
AGRONOMÍA	59	52	111
MEDICINA	70	64	134
NUTRICIÓN HUMANA	89	18	107
<b>CBS</b>	<b>765</b>	<b>420</b>	<b>1,185</b>
ARQUITECTURA	55	126	181
DISEÑO DE LA COMUNICACIÓN GRÁFICA	41	53	94
DISEÑO INDUSTRIAL	21	25	46
PLANEACIÓN TERRITORIAL	22	29	51
<b>CAD</b>	<b>139</b>	<b>233</b>	<b>372</b>
<b>TOTAL UNIDAD XOCHIMILCO</b>	<b>1,372</b>	<b>979</b>	<b>2,351</b>

La categoría *estudiantes que terminaron estudios de licenciatura* incluye a las personas que concluyeron en 2012 el plan de estudios correspondiente.

**Estudiantes que terminaron estudios de licenciatura en 2012  
por escuela de procedencia  
Total UAM**

Egresados

ESCUELA DE PROCEDENCIA	TOTAL UAM 2012						
	CBI	CSH	CBS	CAD	CCD	CNI	TOTAL
UNAM E.N.P.	8	78	52	28	1	0	<b>167</b>
UNAM C.C.H.	13	54	39	17	1	1	<b>125</b>
IPN C.E.C.Y.T.	56	54	27	52	3	0	<b>192</b>
COLEGIO DE BACHILLERES	87	485	360	120	10	6	<b>1068</b>
D.G.T.I. -C.E.T.	63	90	97	57	4	2	<b>313</b>
D.G.T.I. -C.B.T.I.	30	38	66	17	0	0	<b>151</b>
D.G.T.I. -C.B.T.A.	2	4	16	3	0	0	<b>25</b>
D.G.T.I. -C.B.T.F.	0	0	0	0	0	0	<b>0</b>
D.G.T.I. -C.E.T.M.A.R.	1	1	2	0	0	0	<b>4</b>
D.G.T.I. -I.T.R.	0	0	0	0	0	0	<b>0</b>
NORMAL PRIMARIA	0	0	0	0	0	0	<b>0</b>
UNIVERSIDAD ESTATAL	1	13	9	5	1	0	<b>29</b>
U.A.E.M.	17	37	45	10	1	0	<b>110</b>
CONALEP	19	33	31	9	1	3	<b>96</b>
<b>PÚBLICAS</b>	<b>297</b>	<b>887</b>	<b>744</b>	<b>318</b>	<b>22</b>	<b>12</b>	<b>2,280</b>
	52.7%	45.8%	50.2%	50.9%	45.8%	66.7%	48.8%
INC. A LA U.N.A.M.	60	214	175	106	4	3	<b>562</b>
INC. AL I.P.N.	1	4	4	2	0	0	<b>11</b>
INC. A LA S.E.P.	96	406	237	108	12	0	<b>859</b>
INC. A UNIV. ESTATAL	15	28	41	11	3	0	<b>98</b>
INC. A LA U.A.E.M.	7	15	11	5	0	2	<b>40</b>
<b>PRIVADAS</b>	<b>179</b>	<b>667</b>	<b>468</b>	<b>232</b>	<b>19</b>	<b>5</b>	<b>1570</b>
	31.7%	34.4%	31.6%	37.1%	39.6%	27.8%	33.6%
<b>NO DEFINIDA</b>	<b>88</b>	<b>383</b>	<b>270</b>	<b>75</b>	<b>7</b>	<b>1</b>	<b>824</b>
	15.6%	19.8%	18.2%	12.0%	14.6%	5.6%	17.6%
<b>TOTAL UAM</b>	<b>564</b>	<b>1,937</b>	<b>1,482</b>	<b>625</b>	<b>48</b>	<b>18</b>	<b>4,674</b>

La categoría *estudiantes que terminaron estudios de licenciatura* incluye a las personas que concluyeron en 2012 el plan de estudios correspondiente.

## Estudiantes que terminaron estudios de licenciatura en 2012 por escuela de procedencia Por Unidad y División

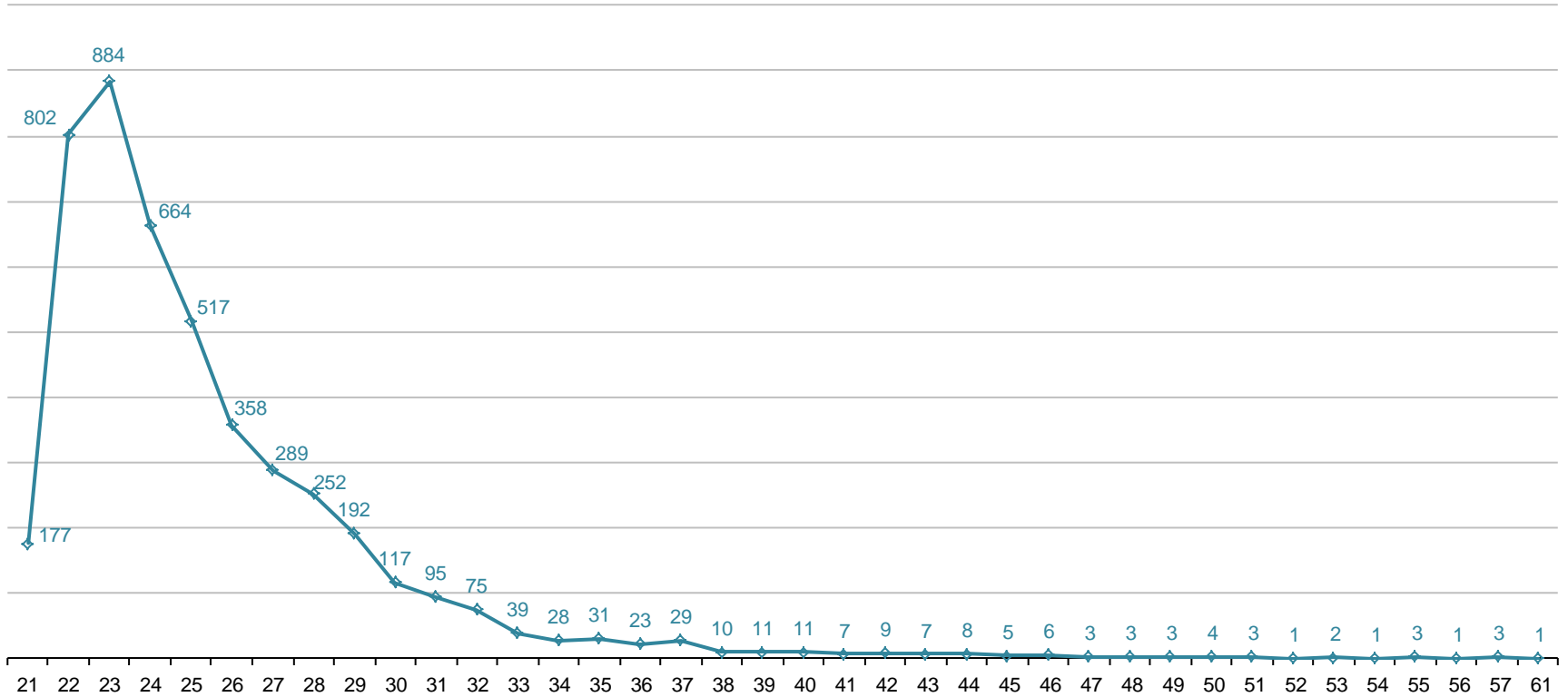
Egresados

ESCUELA DE PROCEDENCIA	AZCAPOTZALCO				CUAJIMALPA				IZTAPALAPA				XOCHIMILCO			
	CBI	CSH	CAD	TOTAL	CSH	CCD	CNI	TOTAL	CBI	CSH	CBS	TOTAL	CSH	CBS	CAD	TOTAL
UNAM E.N.P.	2	8	6	16	2	1		3	6	16	5	27	52	47	22	121
UNAM C.C.H.	10	20	7	37		1	1	2	3	9	6	18	25	33	10	68
IPN C.E.C.Y.T.	40	19	40	99		3		3	16	17	8	41	18	19	12	49
COLEGIO DE BACHILLERES	45	129	23	197	19	10	6	35	42	137	74	253	200	286	97	583
D.G.T.I. -C.E.T.	30	21	18	69	2	4	2	8	33	33	16	82	34	81	39	154
D.G.T.I. -C.B.T.I.	25	19	7	51	1			1	5	7	15	27	11	51	10	72
D.G.T.I. -C.B.T.A.	1		2	3				0	1	3	5	9	1	11	1	13
D.G.T.I. -C.B.T.F.				0				0				0				0
D.G.T.I. -C.E.T.M.A.R.	1	1		2				0			1	1		1		1
D.G.T.I. -I.T.R.				0				0				0				0
NORMAL PRIMARIA				0				0				0				0
UNIVERSIDAD ESTATAL		1	2	3		1		1	1	7	3	11	5	6	3	14
U.A.E.M.	11	8	2	21		1		1	6	11	8	25	18	37	8	63
CONALEP	15	12		27	4	1	3	8	4	5	4	13	12	27	9	48
<b>PÚBLICAS</b>	<b>180</b>	<b>238</b>	<b>107</b>	<b>525</b>	<b>28</b>	<b>22</b>	<b>12</b>	<b>62</b>	<b>117</b>	<b>245</b>	<b>145</b>	<b>507</b>	<b>376</b>	<b>599</b>	<b>211</b>	<b>1,186</b>
	49.7%	45.4%	42.3%	46.1%	51.9%	45.8%	66.7%	51.7%	57.9%	43.4%	48.8%	47.7%	47.4%	50.5%	56.7%	50.4%
INC. A LA U.N.A.M.	45	64	52	161	4	4	3	11	15	41	34	90	105	141	54	300
INC. AL I.P.N.		1		1				0	1	1	2	4	2	2	2	6
INC. A LA S.E.P.	67	114	51	232	13	12		25	29	100	38	167	179	199	57	435
INC. A UNIV. ESTATAL	7	5	6	18		3		3	8	10	5	23	13	36	5	54
INC. A LA U.A.E.M.	5	3	2	10	2		2	4	2	4	1	7	6	10	3	19
<b>PRIVADAS</b>	<b>124</b>	<b>187</b>	<b>111</b>	<b>422</b>	<b>19</b>	<b>19</b>	<b>5</b>	<b>43</b>	<b>55</b>	<b>156</b>	<b>80</b>	<b>291</b>	<b>305</b>	<b>388</b>	<b>121</b>	<b>814</b>
	34.3%	35.7%	43.9%	37.1%	35.2%	39.6%	27.8%	35.8%	27.2%	27.6%	26.9%	27.3%	38.4%	32.7%	32.5%	34.6%
<b>NO DEFINIDA</b>	<b>58</b>	<b>99</b>	<b>35</b>	<b>192</b>	<b>7</b>	<b>7</b>	<b>1</b>	<b>15</b>	<b>30</b>	<b>164</b>	<b>72</b>	<b>266</b>	<b>113</b>	<b>198</b>	<b>40</b>	<b>351</b>
	16.0%	18.9%	13.8%	16.9%	13.0%	14.6%	5.6%	12.5%	14.9%	29.0%	24.2%	25.0%	14.2%	16.7%	10.8%	14.9%
<b>TOTAL UAM</b>	<b>362</b>	<b>524</b>	<b>253</b>	<b>1139</b>	<b>54</b>	<b>48</b>	<b>18</b>	<b>120</b>	<b>202</b>	<b>565</b>	<b>297</b>	<b>1064</b>	<b>794</b>	<b>1,185</b>	<b>372</b>	<b>2,351</b>

La categoría *estudiantes que terminaron estudios de licenciatura* incluye a las personas que concluyeron en 2012 el plan de estudios correspondiente.

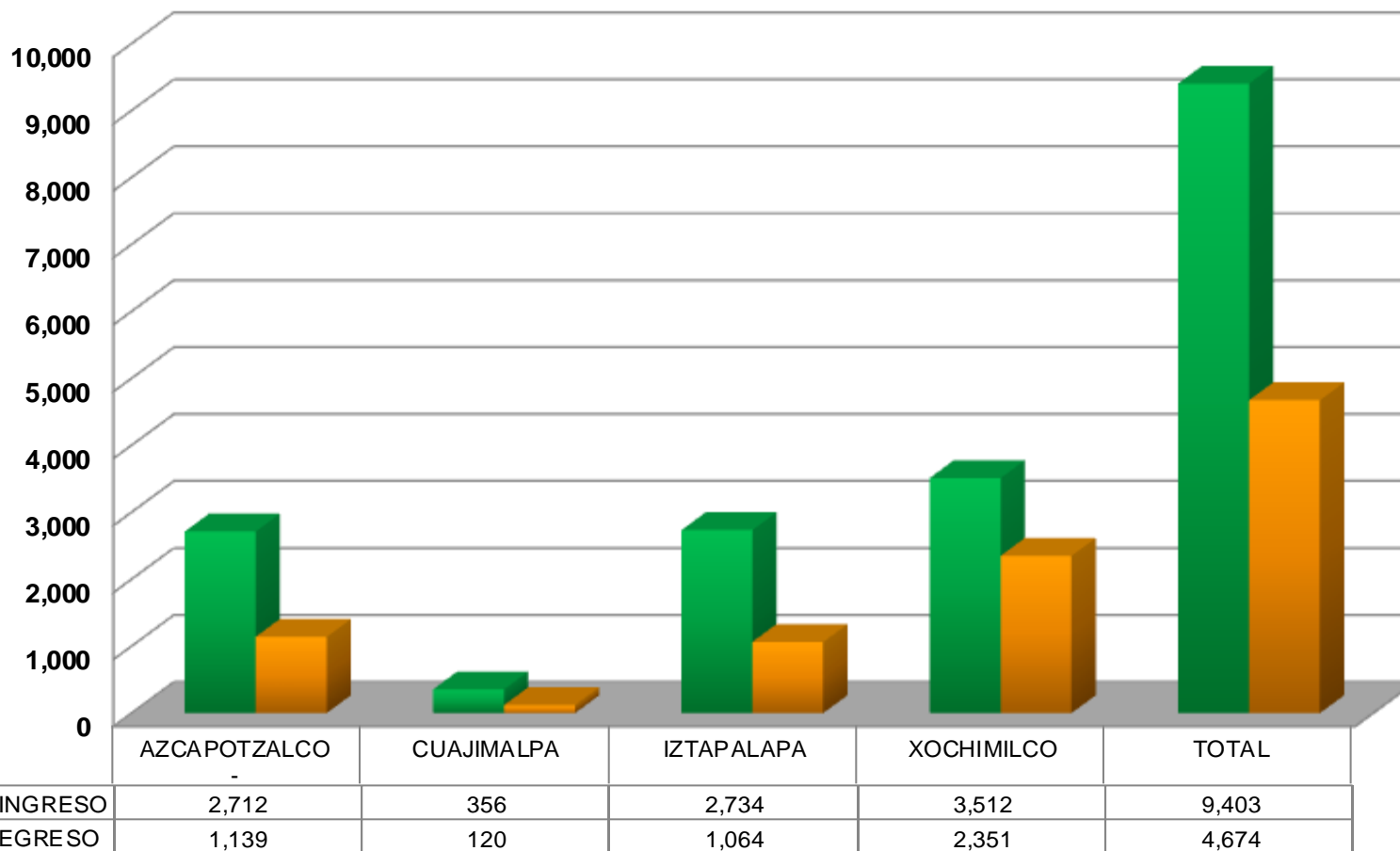
## Estudiantes que terminaron estudios de licenciatura en 2012 por edad Total UAM

Egresados



La categoría *estudiantes que terminaron estudios de licenciatura* incluye a las personas que concluyeron en 2011 el plan de estudios correspondiente.

Fuente: Dirección de Planeación



<b>EGRESO/INGRESO</b>	<b>42.0%</b>	<b>33.7%</b>	<b>38.9%</b>	<b>66.9%</b>	<b>49.7%</b>
-----------------------	--------------	--------------	--------------	--------------	--------------

El *ingreso* son los inscritos de primer ingreso.  
El *egreso* incluye a las personas que concluyeron en el año de referencia el plan de estudios correspondiente.



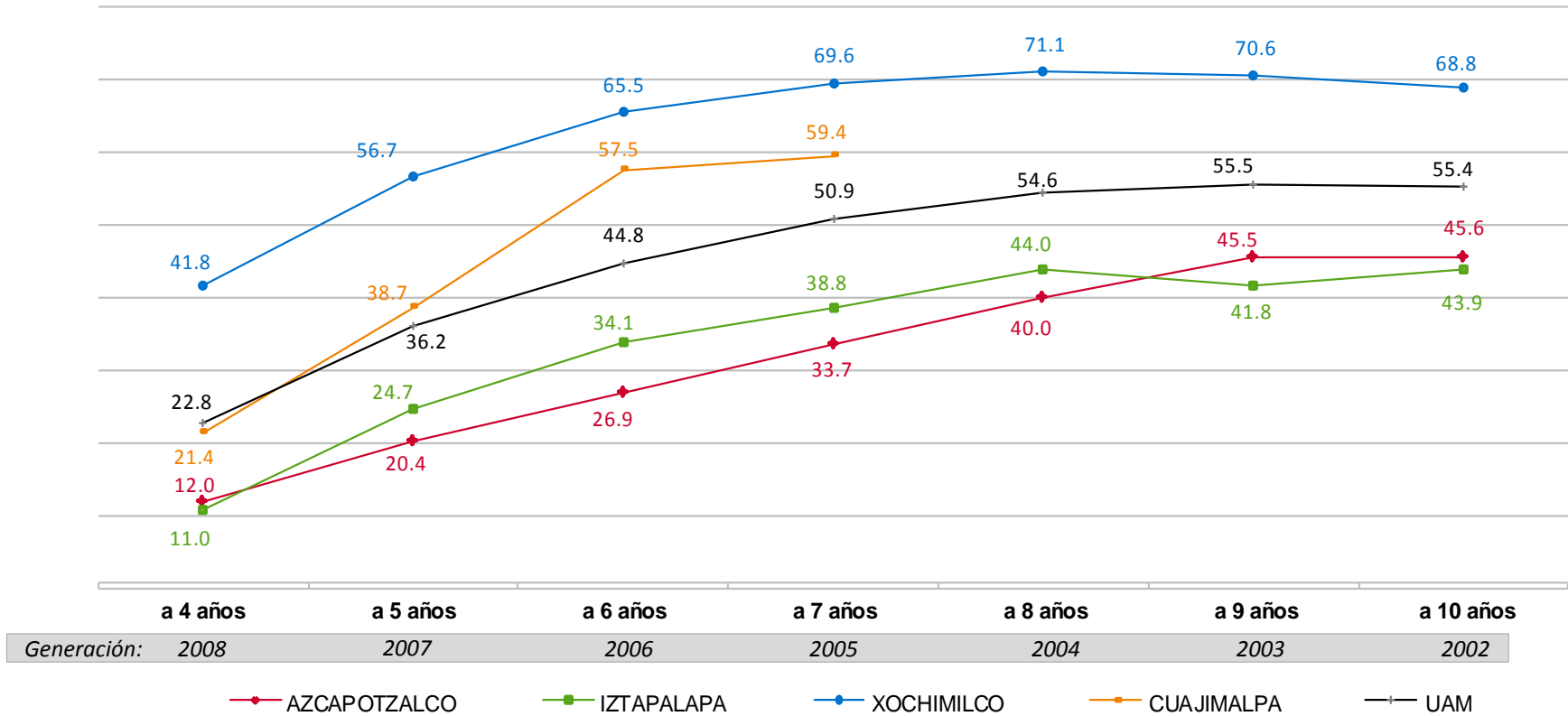
## Eficiencia terminal por generación de ingreso por Unidad

Información al trimestre 2012-O (AGA de la 2a. semana de 2013-I)

Egresados

UNIDAD	DIVISIÓN	AÑO DE INGRESO							
		1974-2001	2002	2003	2004	2005	2006	2007	2008
AZCAPOTZALCO	CBI	33.5%	31.9%	29.8%	25.3%	20.4%	14.8%	8.1%	1.6%
	CSH	56.1%	51.5%	53.0%	49.9%	43.4%	38.4%	33.1%	24.9%
	CAD	52.1%	57.9%	57.9%	59.0%	49.6%	43.2%	33.7%	15.5%
	<b>TOTAL</b>	<b>45.8%</b>	<b>45.6%</b>	<b>45.5%</b>	<b>40.0%</b>	<b>33.6%</b>	<b>26.9%</b>	<b>20.4%</b>	<b>12.0%</b>
CUAJIMALPA	CSH					64.9%	73.3%	47.7%	34.3%
	CCD					51.4%	53.6%	38.9%	17.2%
	CNI					53.8%	28.6%	21.1%	12.0%
	<b>TOTAL</b>					<b>59.4%</b>	<b>57.4%</b>	<b>38.7%</b>	<b>21.4%</b>
IZTAPALAPA	CBI	33.0%	30.6%	30.9%	31.8%	30.0%	21.4%	14.8%	3.3%
	CSH	42.8%	47.8%	45.8%	49.7%	40.8%	40.0%	31.1%	16.4%
	CBS	42.4%	51.7%	47.2%	45.9%	44.7%	36.0%	20.5%	9.0%
	<b>TOTAL</b>	<b>39.9%</b>	<b>43.9%</b>	<b>41.8%</b>	<b>44.0%</b>	<b>38.8%</b>	<b>34.0%</b>	<b>24.7%</b>	<b>11.0%</b>
XOCHIMILCO	CSH	62.8%	64.2%	67.4%	68.3%	67.0%	63.0%	55.0%	40.5%
	CBS	65.5%	73.6%	74.0%	74.0%	73.0%	70.7%	64.3%	49.2%
	CAD	60.1%	66.6%	69.0%	69.2%	66.0%	56.4%	42.6%	27.3%
	<b>TOTAL</b>	<b>63.6%</b>	<b>68.8%</b>	<b>70.6%</b>	<b>71.0%</b>	<b>69.6%</b>	<b>65.5%</b>	<b>56.7%</b>	<b>41.8%</b>
<b>TOTAL UAM</b>		<b>50.6%</b>	<b>55.4%</b>	<b>55.5%</b>	<b>54.6%</b>	<b>50.8%</b>	<b>44.8%</b>	<b>36.2%</b>	<b>22.8%</b>

Nota: No se consideran a los alumnos con cero créditos aprobados del plan de estudios.



Nota: No se consideran a los alumnos con cero créditos aprobados del plan de estudios.

## Estudiantes que terminaron estudios de licenciatura por Unidad y División acumulado hasta 2012

Egresados

DIVISIÓN / UNIDAD	EGRESADOS ACUMULADOS 2012		
	FEMENINO	MASCULINO	TOTAL
CBI	2,043	9,463	11,506
CSH	8,207	8,830	17,037
CAD	3,982	6,389	10,371
<b>UNIDAD AZCAPOTZALCO</b>	<b>14,232</b>	<b>24,682</b>	<b>38,914</b>
CSH	110	73	183
CCD	59	47	106
CNI	14	36	50
<b>UNIDAD CUAJIMALPA</b>	<b>183</b>	<b>156</b>	<b>339</b>
CBI	1,531	4,787	6,318
CSH	7,449	6,624	14,073
CBS	4,586	3,139	7,725
<b>UNIDAD IZTAPALAPA</b>	<b>13,566</b>	<b>14,550</b>	<b>28,116</b>
CSH	13,398	9,401	22,799
CBS	16,275	14,292	30,567
CAD	3,462	6,634	10,096
<b>UNIDAD XOCHIMILCO</b>	<b>33,135</b>	<b>30,327</b>	<b>63,462</b>
CBI	3,574	14,250	17,824
CSH	29,164	24,928	54,092
CBS	20,861	17,431	38,292
CAD	7,444	13,023	20,467
CCD	59	47	106
CNI	14	36	50
<b>TOTAL UAM</b>	<b>61,116</b>	<b>69,715</b>	<b>130,831</b>

La categoría *estudiantes que terminaron estudios de licenciatura, acumulado*, incluye a las personas que han concluido hasta el año de referencia, el plan de estudios correspondiente.

PLAN DE ESTUDIOS	EGRESADOS ACUMULADOS 2012		
	FEMENINO	MASCULINO	TOTAL
INGENIERÍA AMBIENTAL	334	340	674
INGENIERÍA CIVIL	97	1,269	1,366
INGENIERÍA ELÉCTRICA	30	699	729
INGENIERÍA FÍSICA	79	353	432
INGENIERÍA INDUSTRIAL	436	1,807	2,243
INGENIERÍA MECÁNICA	43	1,385	1,428
INGENIERÍA METALÚRGICA	65	336	401
INGENIERÍA QUÍMICA	658	833	1,491
INGENIERÍA ELECTRÓNICA	260	2,262	2,522
INGENIERÍA EN COMPUTACIÓN	41	179	220
<b>CBI</b>	<b>2,043</b>	<b>9,463</b>	<b>11,506</b>
ADMINISTRACIÓN	2,930	2,827	5,757
DERECHO	3,111	4,191	7,302
ECONOMÍA	1,021	1,091	2,112
SOCIOLOGÍA	1,145	721	1,866
<b>CSH</b>	<b>8,207</b>	<b>8,830</b>	<b>17,037</b>
ARQUITECTURA	1,031	3,012	4,043
DISEÑO DE LA COMUNICACIÓN GRÁFICA	2,284	2,144	4,428
DISEÑO INDUSTRIAL	667	1,233	1,900
<b>CAD</b>	<b>3,982</b>	<b>6,389</b>	<b>10,371</b>
<b>TOTAL UNIDAD AZCAPOTZALCO</b>	<b>14,232</b>	<b>24,682</b>	<b>38,914</b>

PLAN DE ESTUDIOS	EGRESADOS ACUMULADOS 2012		
	FEMENINO	MASCULINO	TOTAL
ADMINISTRACIÓN	80	45	125
DERECHO	11	12	23
ESTUDIOS SOCIOTERRITORIALES	14	11	25
HUMANIDADES	5	5	10
<b>CSH</b>	<b>110</b>	<b>73</b>	<b>183</b>
DISEÑO	33	27	60
TECNOLOGÍAS Y SISTEMAS DE INFORMACIÓN	0	4	4
CIENCIAS DE LA COMUNICACIÓN	26	16	42
<b>CCD</b>	<b>59</b>	<b>47</b>	<b>106</b>
INGENIERÍA EN COMPUTACIÓN	11	31	42
MATEMÁTICAS APLICADAS	3	4	7
INGENIERIA BIOLÓGICA	0	1	1
<b>CNI</b>	<b>14</b>	<b>36</b>	<b>50</b>
<b>TOTAL UNIDAD CUAJIMALPA</b>	<b>183</b>	<b>156</b>	<b>339</b>

La categoría *estudiantes que terminaron estudios de licenciatura, acumulado*, incluye a las personas que han concluido hasta el año de referencia, el plan de estudios correspondiente.

## Estudiantes que terminaron estudios de licenciatura según género y plan de estudios acumulado hasta 2012

Egresados

PLAN DE ESTUDIOS	EGRESADOS ACUMULADOS 2012		
	FEMENINO	MASCULINO	TOTAL
INGENIERÍA BIOMÉDICA	340	586	926
INGENIERÍA HIDROLÓGICA	38	133	171
INGENIERÍA QUÍMICA	234	483	717
INGENIERÍA EN ENERGÍA	68	403	471
FÍSICA	62	236	298
INGENIERÍA ELECTRÓNICA	146	1,642	1,788
MATEMÁTICAS	160	231	391
QUÍMICA	99	93	192
COMPUTACIÓN	384	980	1,364
<b>CBI</b>	<b>1,531</b>	<b>4,787</b>	<b>6,318</b>
ADMINISTRACIÓN	2,191	2,486	4,677
ANTROPOLOGÍA SOCIAL	462	250	712
LETRAS HISPÁNICAS	279	195	474
FILOSOFÍA	172	276	448
ECONOMÍA	682	1,022	1,704
SOCIOLOGÍA	740	449	1,189
HISTORIA	291	277	568
LINGÜÍSTICA	128	64	192
CIENCIA POLÍTICA	490	833	1,323
PSICOLOGÍA SOCIAL	1,896	675	2,571
HUMANIDADES (cve. 89 - suprimida)	93	83	176
GEOGRAFÍA HUMANA	25	14	39
<b>CSH</b>	<b>7,449</b>	<b>6,624</b>	<b>14,073</b>
BIOLOGÍA	1,029	768	1,797
BIOLOGÍA EXPERIMENTAL	526	286	812
HIDROBIOLOGÍA	385	321	706
PRODUCCIÓN ANIMAL	111	131	242
INGENIERÍA BIOQUÍMICA INDUSTRIAL	996	932	1,928
INGENIERÍA DE LOS ALIMENTOS	1,539	701	2,240
<b>CBS</b>	<b>4,586</b>	<b>3,139</b>	<b>7,725</b>
<b>TOTAL UNIDAD IZTAPALAPA</b>	<b>13,566</b>	<b>14,550</b>	<b>28,116</b>

PLAN DE ESTUDIOS	EGRESADOS ACUMULADOS 2012		
	FEMENINO	MASCULINO	TOTAL
ADMINISTRACIÓN	1,718	2,025	3,743
COMUNICACIÓN SOCIAL	2,928	2,570	5,498
ECONOMÍA	979	1,287	2,266
PSICOLOGÍA	5,900	2,192	8,092
SOCIOLOGÍA	1,677	1,096	2,773
POLÍTICA Y GESTIÓN SOCIAL	196	231	427
<b>CSH</b>	<b>13,398</b>	<b>9,401</b>	<b>22,799</b>
BIOLOGÍA	2,005	1,462	3,467
ENFERMERÍA	1,596	248	1,844
ESTOMATOLOGÍA	3,822	2,195	6,017
QUÍMICA FARMACÉUTICA BIOLÓGICA	2,547	1,797	4,344
MEDICINA VETERINARIA Y ZOOTECNIA	1,829	3,322	5,151
AGRONOMÍA	810	1,944	2,754
MEDICINA	1,743	2,933	4,676
NUTRICIÓN HUMANA	1,923	391	2,314
<b>CBS</b>	<b>16,275</b>	<b>14,292</b>	<b>30,567</b>
ARQUITECTURA	1,043	2,936	3,979
DISEÑO DE LA COMUNICACIÓN GRÁFICA	1,365	1,506	2,871
DISEÑO INDUSTRIAL	634	1,522	2,156
PLANEACIÓN TERRITORIAL	420	670	1,090
<b>CAD</b>	<b>3,462</b>	<b>6,634</b>	<b>10,096</b>
<b>TOTAL UNIDAD XOCHIMILCO</b>	<b>33,135</b>	<b>30,327</b>	<b>63,462</b>

La categoría *estudiantes que terminaron estudios de licenciatura, acumulado*, incluye a las personas que han concluido hasta el año de referencia, el plan de estudios correspondiente.

**Estudiantes que terminaron estudios de licenciatura  
por escuela de procedencia acumulado hasta 2012**  
**Total UAM**

Egresados

ESCUELA DE PROCEDENCIA	TOTAL UAM						
	CBI	CSH	CBS	CAD	CCD	CNI	TOTAL
UNAM E.N.P.	450	2,928	1,934	934	6	2	<b>6,254</b>
UNAM C.C.H.	323	1,956	977	605	1	1	<b>3,863</b>
IPN C.E.C.Y.T.	3,542	3,285	1,768	1,742	6	1	<b>10,344</b>
COLEGIO DE BACHILLERES	3,084	15,791	9,774	4,190	18	12	<b>32,869</b>
D.G.T.I. -C.E.T.	378	1,094	1,176	726	10	6	<b>3,390</b>
D.G.T.I. -C.B.T.I.	328	592	723	278	1	0	<b>1,922</b>
D.G.T.I. -C.B.T.A.	29	57	196	22	0	0	<b>304</b>
D.G.T.I. -C.B.T.F.	1	10	2	4	0	0	<b>17</b>
D.G.T.I. -C.E.T.M.A.R.	67	358	273	120	0	0	<b>818</b>
D.G.T.I. -I.T.R.	0	2	1	3	0	0	<b>6</b>
NORMAL PRIMARIA	125	1,811	517	234	0	0	<b>2,687</b>
UNIVERSIDAD ESTATAL	459	1,081	1,325	342	1	0	<b>3,208</b>
U.A.E.M.	104	240	319	97	3	0	<b>763</b>
CONALEP	99	253	212	82	1	4	<b>651</b>
<b>PÚBLICAS</b>	<b>8,989</b>	<b>29,458</b>	<b>19,197</b>	<b>9,379</b>	<b>47</b>	<b>26</b>	<b>67,096</b>
	50.4%	54.5%	50.1%	45.8%	44.3%	52.0%	51.3%
INC. A LA U.N.A.M.	3,200	9,161	6,983	5,525	12	8	<b>24,889</b>
INC. AL I.P.N.	14	141	38	42	0	2	<b>237</b>
INC. A LA S.E.P.	3,380	8,850	6,275	3,454	25	8	<b>21,992</b>
INC. A UNIV. ESTATAL	923	2,637	2,463	893	5	0	<b>6,921</b>
INC. A LA U.A.E.M.	77	170	204	73	2	2	<b>528</b>
<b>PRIVADAS</b>	<b>7,594</b>	<b>20,959</b>	<b>15,963</b>	<b>9,987</b>	<b>44</b>	<b>20</b>	<b>54,567</b>
	42.6%	38.7%	41.7%	48.8%	41.5%	40.0%	41.7%
<b>NO DEFINIDA</b>	<b>1,241</b>	<b>3,675</b>	<b>3,132</b>	<b>1,101</b>	<b>15</b>	<b>4</b>	<b>9,168</b>
	7.0%	6.8%	8.2%	5.4%	14.2%	8.0%	7.0%
<b>TOTAL</b>	<b>17,824</b>	<b>54,092</b>	<b>38,292</b>	<b>20,467</b>	<b>106</b>	<b>50</b>	<b>130,831</b>

La categoría *estudiantes que terminaron estudios de licenciatura, acumulado*, incluye a las personas que han concluido hasta el año de referencia, el plan de estudios correspondiente.

Fuente: Dirección de Sistemas Escolares

## Estudiantes que terminaron estudios de licenciatura por escuela de procedencia acumulado hasta 2012 Por Unidad y División

Egresados

ESCUELA DE PROCEDENCIA	AZCAPOTZALCO				CUAJIMALPA				IZTAPALAPA				XOCHIMILCO			
	CBI	CSH	CAD	TOTAL	CSH	CCD	CNI	TOTAL	CBI	CSH	CBS	TOTAL	CSH	CBS	CAD	TOTAL
UNAM E.N.P.	217	577	339	1,133	3	6	2	11	233	734	337	1,304	1,614	1,597	595	3,806
UNAM C.C.H.	193	675	327	1,195	2	1	1	4	130	520	151	801	759	826	278	1,863
IPN C.E.C.Y.T.	2,421	1,317	1,198	4,936	5	6	1	12	1,121	855	490	2,466	1,108	1,278	544	2,930
COLEGIO DE BACHILLERES	1,937	4,913	1,685	8,535	76	18	12	106	1,147	4,651	1,970	7,768	6,151	7,804	2,505	16,460
D.G.T.I. -C.E.T.	210	223	217	650	7	10	6	23	168	304	202	674	560	974	509	2,043
D.G.T.I. -C.B.T.I.	238	257	144	639	4	1		5	90	124	149	363	207	574	134	915
D.G.T.I. -C.B.T.A.	19	17	7	43				0	10	23	51	84	17	145	15	177
D.G.T.I. -C.B.T.F.	1	2	3	6				0	0	4	0	4	4	2	1	7
D.G.T.I. -C.E.T.M.A.R.	37	110	42	189				0	30	80	64	174	168	209	78	455
D.G.T.I. -I.T.R.	0	1	2	3				0	0	0	0	0	1	1	1	3
NORMAL PRIMARIA	80	522	124	726				0	45	565	85	695	724	432	110	1,266
UNIVERSIDAD ESTATAL	245	316	169	730	3	1	0	4	214	328	233	775	434	1,092	173	1,699
U.A.E.M.	42	36	29	107		3		3	62	96	59	217	108	260	68	436
CONALEP	69	69	25	163	10	1	4	15	30	52	26	108	122	186	57	365
<b>PÚBLICAS</b>	<b>5,709</b>	<b>9,035</b>	<b>4,311</b>	<b>19,055</b>	<b>82</b>	<b>24</b>	<b>14</b>	<b>183</b>	<b>3,157</b>	<b>8,086</b>	<b>3,671</b>	<b>15,433</b>	<b>11,598</b>	<b>14,781</b>	<b>4,857</b>	<b>32,425</b>
	49.6%	53.0%	41.6%	49.0%	52.9%	28.9%	36.8%	54.0%	51.0%	58.5%	48.4%	54.9%	51.7%	49.3%	49.1%	51.1%
INC. A LA U.N.A.M.	2,219	2,755	3,010	7,984	20	12	8	40	981	1,604	1,710	4,295	4,782	5,273	2,515	12,570
INC. AL I.P.N.	9	42	13	64	0	0	2	2	5	26	5	36	73	33	29	135
INC. A LA S.E.P.	2,159	2,942	1,805	6,906	29	25	8	62	1,221	2,140	1,168	4,529	3,739	5,107	1,649	10,495
INC. A UNIV. ESTATAL	550	1,080	545	2,175		5		5	373	715	423	1,511	842	2,040	348	3,230
INC. A LA U.A.E.M.	50	62	54	166	4	2	2	8	27	45	44	116	59	160	19	238
<b>PRIVADAS</b>	<b>4,987</b>	<b>6,881</b>	<b>5,427</b>	<b>17,295</b>	<b>53</b>	<b>44</b>	<b>20</b>	<b>117</b>	<b>2,607</b>	<b>4,530</b>	<b>3,350</b>	<b>10,487</b>	<b>9,495</b>	<b>12,613</b>	<b>4,560</b>	<b>26,668</b>
	43.3%	40.4%	52.3%	44.4%	34.2%	53.0%	52.6%	34.5%	42.1%	32.8%	44.2%	37.3%	42.4%	42.1%	46.1%	42.0%
<b>NO DEFINIDA</b>	<b>810</b>	<b>1,121</b>	<b>633</b>	<b>2,564</b>	<b>20</b>	<b>15</b>	<b>4</b>	<b>39</b>	<b>431</b>	<b>1,207</b>	<b>558</b>	<b>2,196</b>	<b>1,327</b>	<b>2,574</b>	<b>468</b>	<b>4,369</b>
	7.0%	6.6%	6.1%	6.6%	12.9%	18.1%	10.5%	11.5%	7.0%	8.7%	7.4%	7.8%	5.9%	8.6%	4.7%	6.9%
<b>TOTAL</b>	<b>11,506</b>	<b>17,037</b>	<b>10,371</b>	<b>38,914</b>	<b>155</b>	<b>83</b>	<b>38</b>	<b>339</b>	<b>6,195</b>	<b>13,823</b>	<b>7,579</b>	<b>28,116</b>	<b>22,420</b>	<b>29,968</b>	<b>9,885</b>	<b>63,462</b>

La categoría *estudiantes que terminaron estudios de licenciatura, acumulado*, incluye a las personas que han concluido hasta el año de referencia, el plan de estudios correspondiente.

Fuente: Dirección de Sistemas Escolares

## Estudiantes titulados de licenciatura en 2012 por Unidad y División y género

Egresados

UNIDAD	DIVISIÓN	TITULADOS 2012		
		FEMENINO	MASCULINO	TOTAL
<b>AZCAPOTZALCO</b>	CBI	89	266	<b>355</b>
	CSH	220	160	<b>380</b>
	CAD	76	123	<b>199</b>
	<b>Subtotal</b>	<b>385</b>	<b>549</b>	<b>934</b>
<b>CUAJIMALPA</b>	CSH	23	16	<b>39</b>
	CCD	18	13	<b>31</b>
	CNI	2	4	<b>6</b>
	<b>Subtotal</b>	<b>43</b>	<b>33</b>	<b>76</b>
<b>IZTAPALAPA</b>	CBI	64	140	<b>204</b>
	CSH	285	228	<b>513</b>
	CBS	156	93	<b>249</b>
	<b>Subtotal</b>	<b>505</b>	<b>461</b>	<b>966</b>
<b>XOCHIMILCO</b>	CSH	422	318	<b>740</b>
	CBS	692	452	<b>1,144</b>
	CAD	137	208	<b>345</b>
	<b>Subtotal</b>	<b>1,251</b>	<b>978</b>	<b>2,229</b>
<b>UAM</b>	CBI	153	406	559
	CSH	950	722	1,672
	CBS	848	545	1,393
	CAD	213	331	544
	CCD	18	13	31
	CNI	2	4	6
	<b>TOTAL</b>	<b>2,184</b>	<b>2,021</b>	<b>4,205</b>

La categoría *estudiantes que se titularon*, incluye a las personas que obtuvieron en 2012 su título profesional, independientemente del año en que concluyeron sus estudios



## Estudiantes titulados de licenciatura en 2012 por género según plan de estudios Unidades Azcapotzalco y Cuajimalpa

Egresados

PLAN DE ESTUDIOS	TITULADOS 2012		
	FEMENINO	MASCULINO	TOTAL
ING. AMBIENTAL	20	13	33
ING. CIVIL	3	28	31
ING. ELÉCTRICA	1	8	9
ING. FÍSICA	5	9	14
ING. INDUSTRIAL	17	47	64
ING. MECÁNICA	1	34	35
ING. METALÚRGICA	1	4	5
ING. QUÍMICA	22	19	41
ING. ELECTRÓNICA	10	56	66
ING. COMPUTACIÓN	9	48	57
<b>CBI</b>	<b>89</b>	<b>266</b>	<b>355</b>
ADMINISTRACIÓN	59	37	96
DERECHO	87	67	154
ECONOMÍA	32	25	57
SOCIOLOGÍA	42	31	73
<b>CSH</b>	<b>220</b>	<b>160</b>	<b>380</b>
ARQUITECTURA	26	47	73
DISEÑO DE LA COM. GRÁFICA	34	48	82
DISEÑO INDUSTRIAL	16	28	44
<b>CAD</b>	<b>76</b>	<b>123</b>	<b>199</b>
<b>TOTAL UNIDAD AZCAPOTZALCO</b>	<b>385</b>	<b>549</b>	<b>934</b>

PLAN DE ESTUDIOS	TITULADOS 2012		
	FEMENINO	MASCULINO	TOTAL
ADMINISTRACIÓN	16	9	25
ESTUDIOS SOCIOTERRITORIALES	7	5	12
HUMANIDADES	0	2	2
<b>CSH</b>	<b>23</b>	<b>16</b>	<b>39</b>
DISEÑO	11	6	17
TECNOLOGÍAS Y SISTEMAS DE INFORMACIÓN	0	2	2
CIENCIAS DE LA COMUNICACIÓN	7	5	12
<b>CCD</b>	<b>18</b>	<b>13</b>	<b>31</b>
INGENIERÍA EN COMPUTACIÓN	2	3	5
MATEMÁTICAS APLICADAS	0	1	1
<b>CNI</b>	<b>2</b>	<b>4</b>	<b>6</b>
<b>TOTAL UNIDAD CUAJIMALPA</b>	<b>43</b>	<b>33</b>	<b>76</b>

La categoría *estudiantes que se titularon*, incluye a las personas que obtuvieron en 2012 su título profesional, independientemente del año en que concluyeron sus estudios

## Estudiantes titulados de licenciatura en 2012 por género según plan de estudios Unidades Iztapalapa y Xochimilco

Egresados

PLAN DE ESTUDIOS	TITULADOS 2012		
	FEMENINO	MASCULINO	TOTAL
ING. BIOMÉDICA	18	18	36
ING. HIDROLÓGICA	0	8	8
ING. QUÍMICA	9	12	21
ING. EN ENERGÍA	2	15	17
FÍSICA	5	7	12
ING. ELECTRÓNICA	3	28	31
MATEMÁTICAS	12	5	17
QUÍMICA	6	6	12
COMPUTACIÓN	9	41	50
<b>CBI</b>	<b>64</b>	<b>140</b>	<b>204</b>
ADMINISTRACIÓN	61	59	120
ANTROPOLOGÍA SOCIAL	15	9	24
LETRAS HISPÁNICAS	23	12	35
FILOSOFÍA	14	18	32
ECONOMÍA	13	19	32
SOCIOLOGÍA	27	13	40
HISTORIA	12	21	33
LINGÜÍSTICA	9	3	12
CIENCIA POLÍTICA	14	33	47
PSICOLOGÍA SOCIAL	94	40	134
GEOGRAFÍA HUMANA	3	1	4
<b>CSH</b>	<b>285</b>	<b>228</b>	<b>513</b>
BIOLOGIA	36	20	56
BIOLOGIA EXPERIMENTAL	34	15	49
HIDROBIOLOGIA	14	10	24
PRODUCCIÓN ANIMAL	2	6	8
ING. BIOQUÍMICA INDUSTRIAL	28	24	52
ING. DE LOS ALIMENTOS	42	18	60
<b>CBS</b>	<b>156</b>	<b>93</b>	<b>249</b>
<b>TOTAL UNIDAD IZTAPALAPA</b>	<b>505</b>	<b>461</b>	<b>966</b>

PLAN DE ESTUDIOS	TITULADOS 2012		
	FEMENINO	MASCULINO	TOTAL
ADMINISTRACIÓN	44	32	76
COMUNICACIÓN SOCIAL	86	68	154
ECONOMÍA	35	43	78
PSICOLOGÍA	186	104	290
SOCIOLOGÍA	51	49	100
POLÍTICA Y GESTIÓN SOCIAL	20	22	42
<b>CSH</b>	<b>422</b>	<b>318</b>	<b>740</b>
BIOLOGÍA	79	49	128
ENFERMERÍA	73	15	88
ESTOMATOLOGÍA	123	57	180
QUÍMICA FARMA. BIOLÓGICA	106	86	192
MEDICINA VETERINARIA Y ZOO.	99	83	182
AGRONOMÍA	39	47	86
MEDICINA	74	98	172
NUTRICIÓN HUMANA	99	17	116
<b>CBS</b>	<b>692</b>	<b>452</b>	<b>1144</b>
ARQUITECTURA	53	105	158
DISEÑO DE LA COM.GRÁFICA	37	42	79
DISEÑO INDUSTRIAL	27	31	58
PLANEACIÓN TERRITORIAL	20	30	50
<b>CAD</b>	<b>137</b>	<b>208</b>	<b>345</b>
<b>TOTAL UNIDAD XOCHIMILCO</b>	<b>1,251</b>	<b>978</b>	<b>2,229</b>

La categoría *estudiantes que se titularon*, incluye a las personas que obtuvieron en 2012 su título profesional, independientemente del año en que concluyeron sus estudios

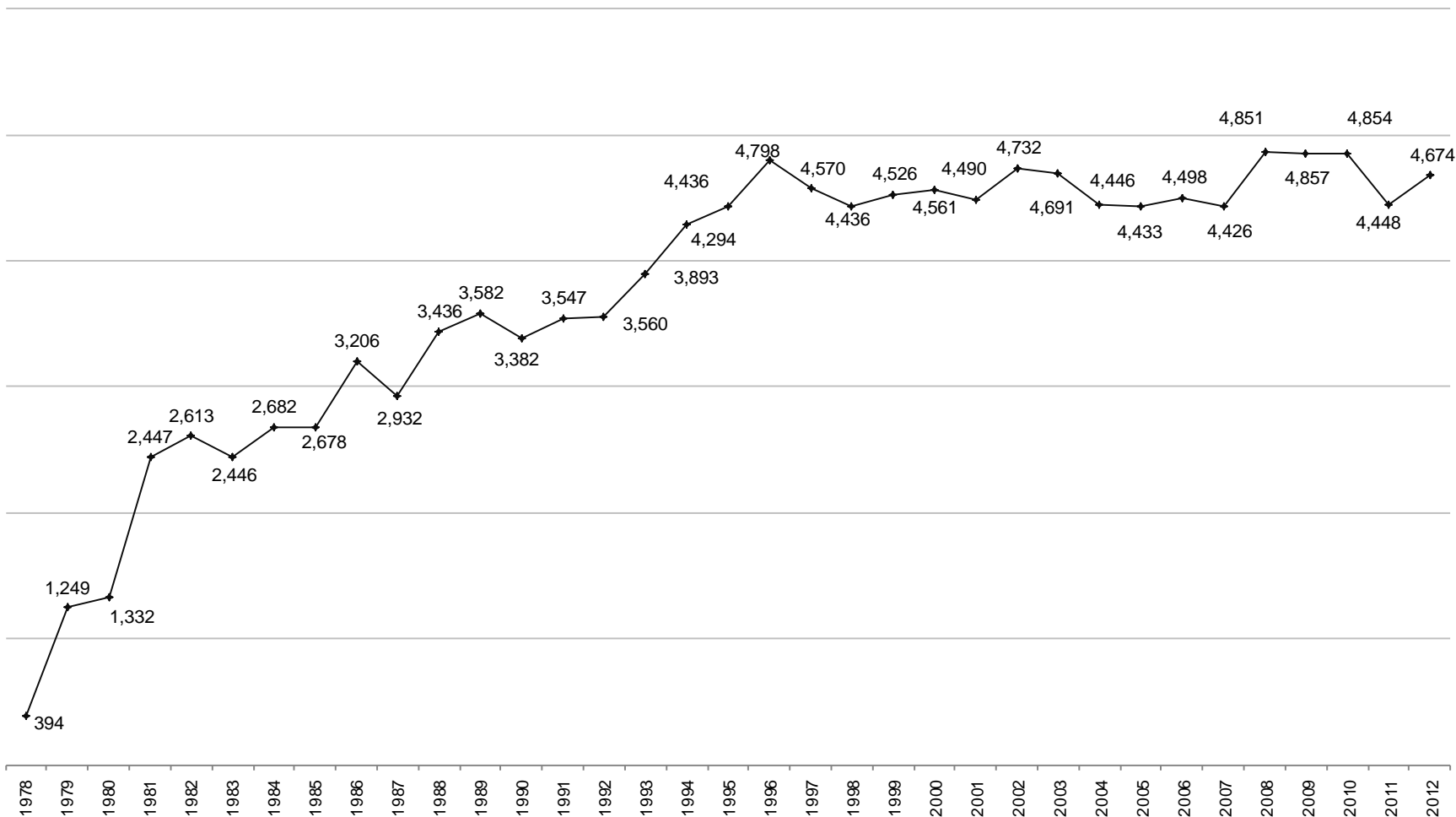
## Estudiantes que terminaron estudios de licenciatura Histórico 1978 -2012

---

## Estudiantes que terminaron estudios de licenciatura por año de egreso

### Total UAM 1978 - 2012

Egresados

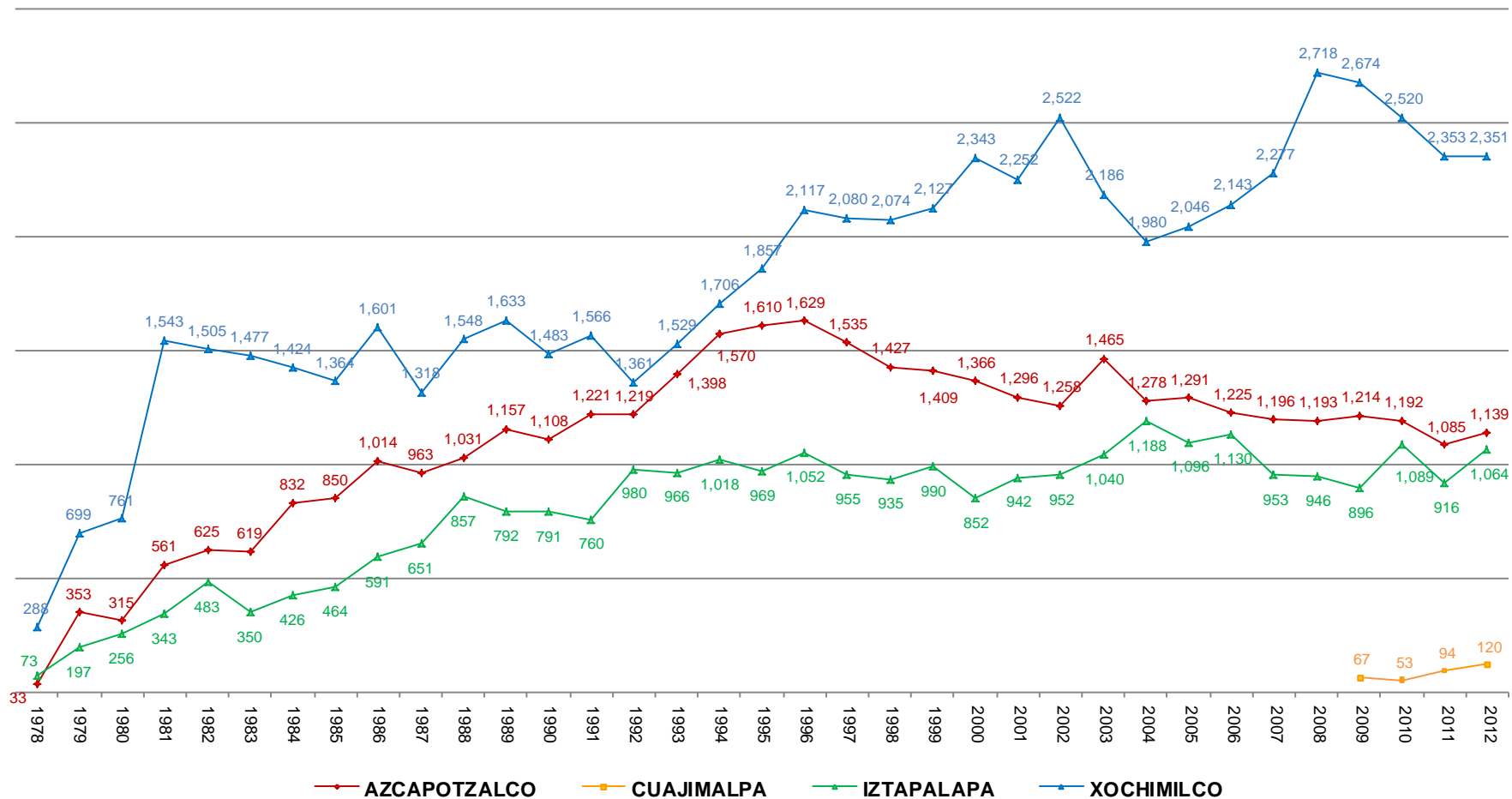


La categoría *estudiantes que terminaron estudios de licenciatura* incluye a las personas que concluyeron en el año de referencia el plan de estudios correspondiente.  
 FUENTE: Datos del AGA 2013-I de la 2a. Semana

## Estudiantes que terminaron estudios de licenciatura por año de egreso y Unidad

### 1978 - 2012

Egresados

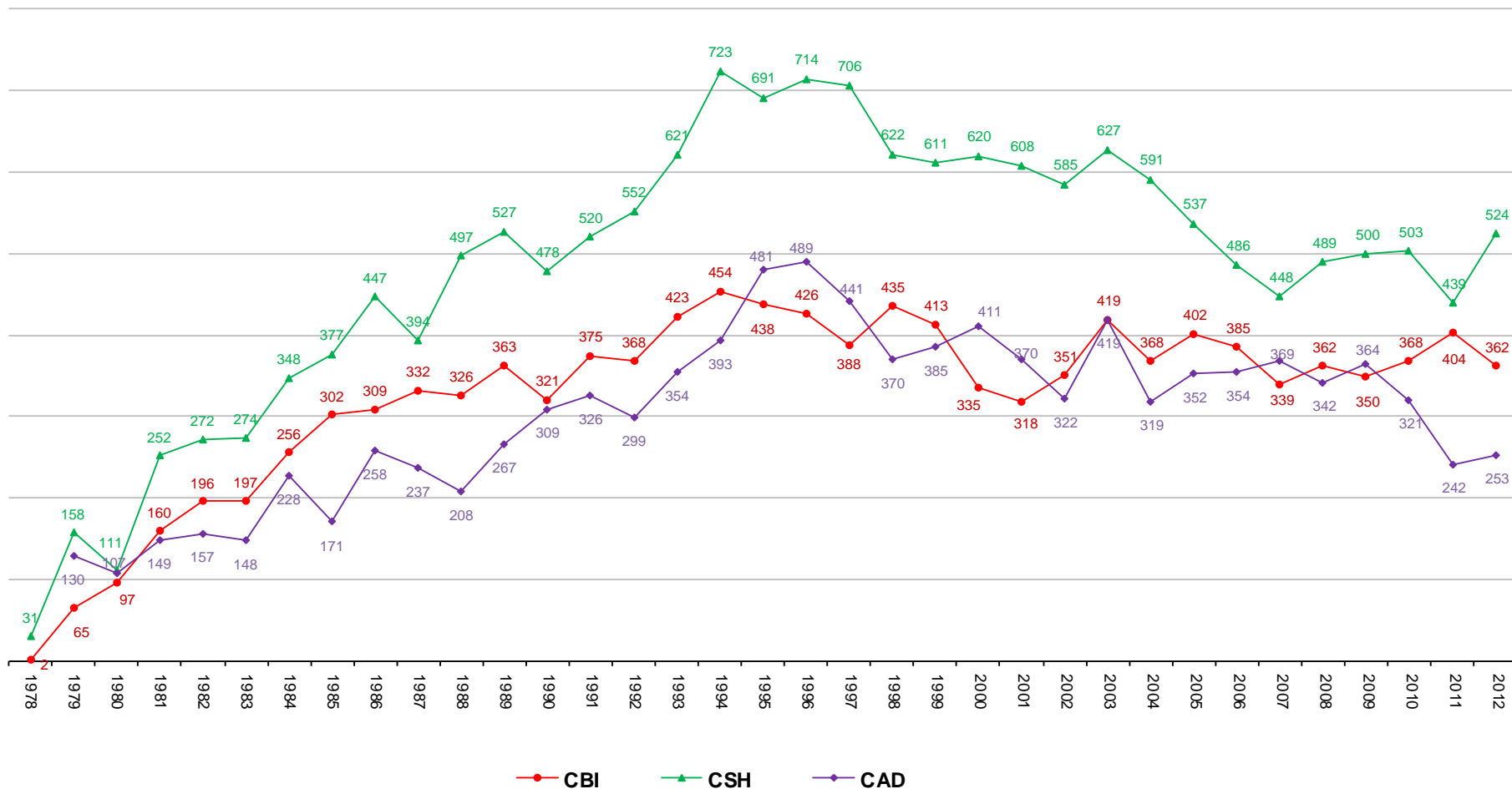


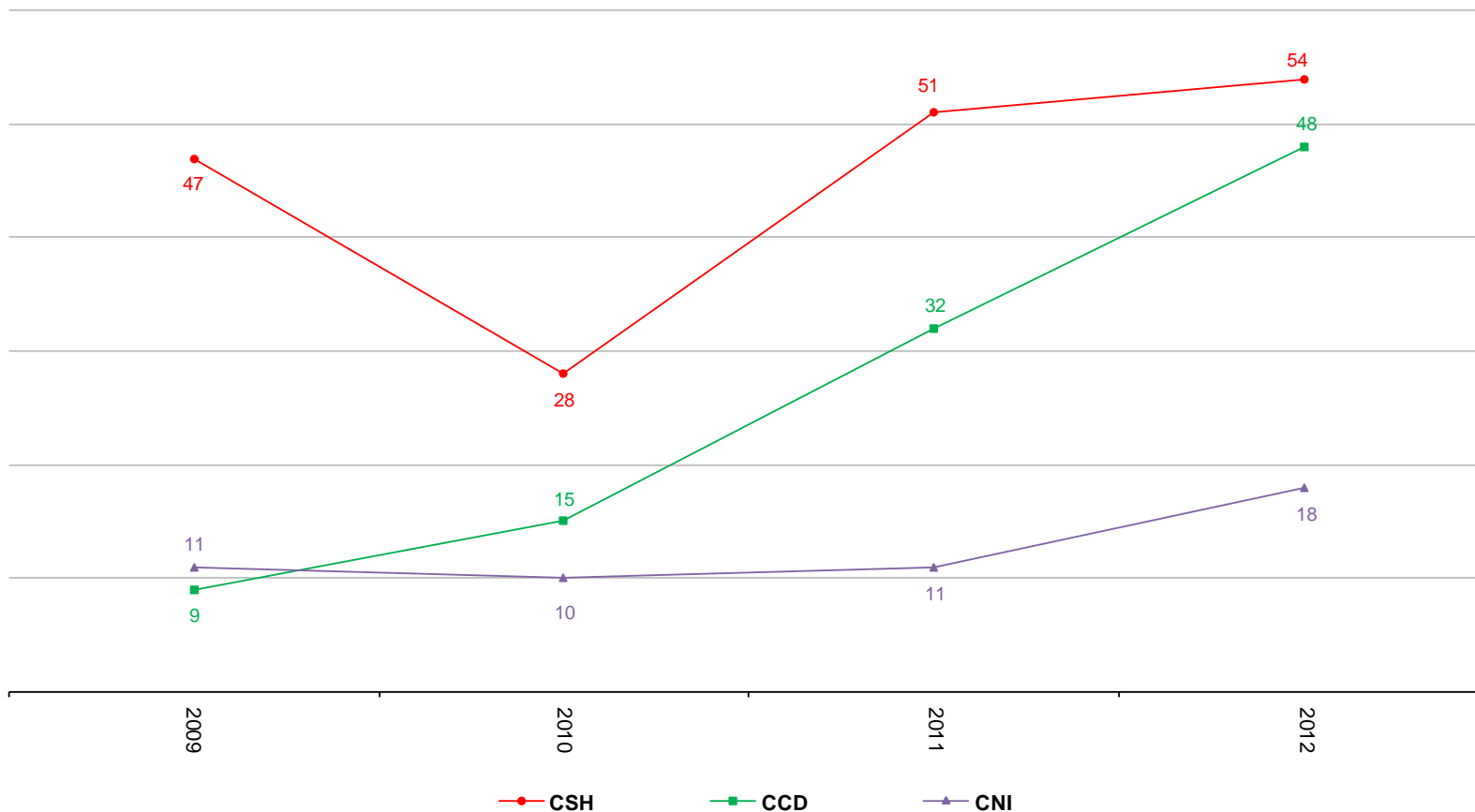
# Estudiantes que terminaron estudios de licenciatura por año de egreso

## Unidad Azcapotzalco

### 1978 - 2012

Egresados



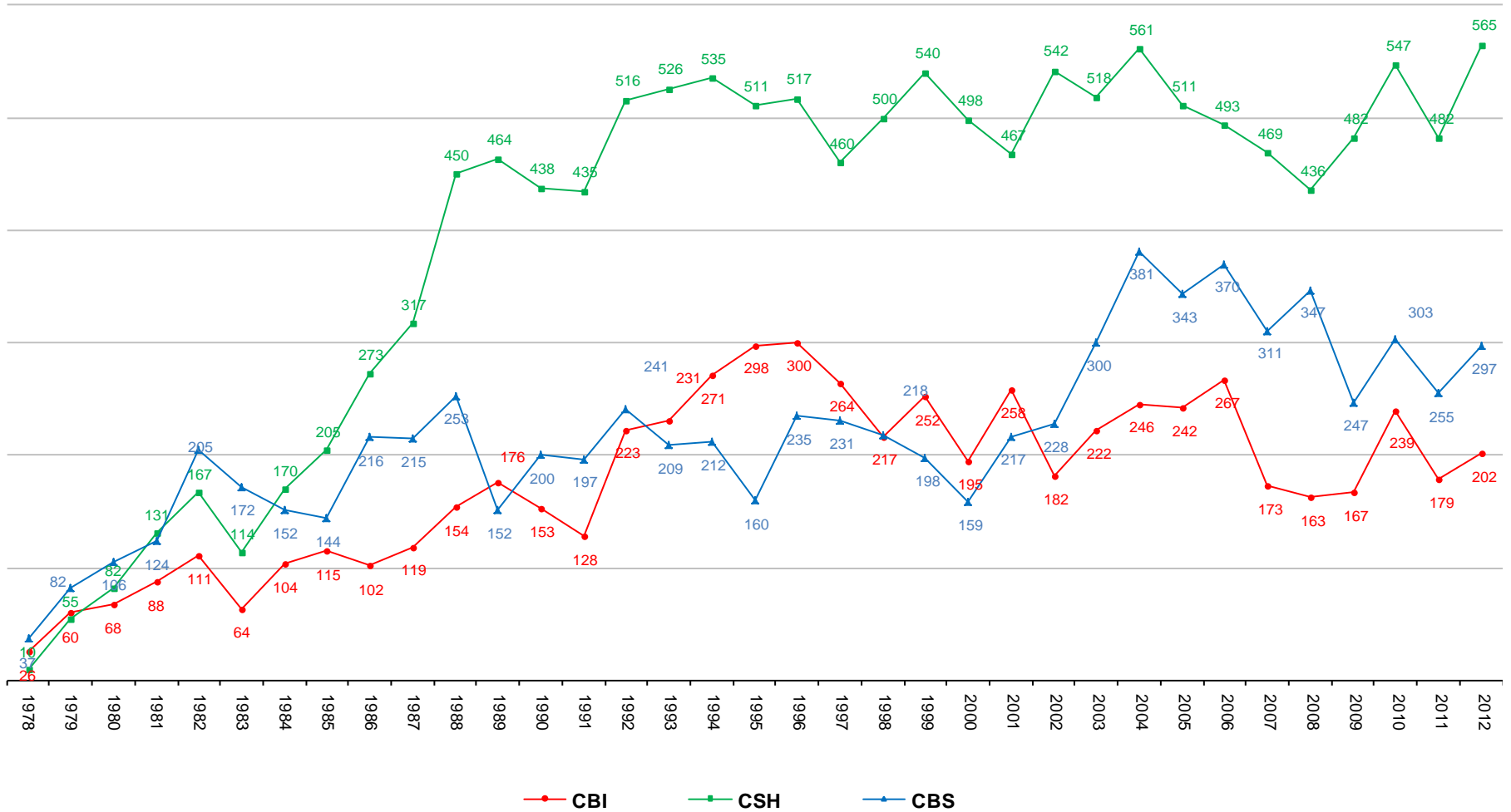


# Estudiantes que terminaron estudios de licenciatura por año de egreso

## Unidad Iztapalapa

### 1978 - 2012

Egresados



Fuente: Dirección de Planeación. Dirección de Sistemas Escolares

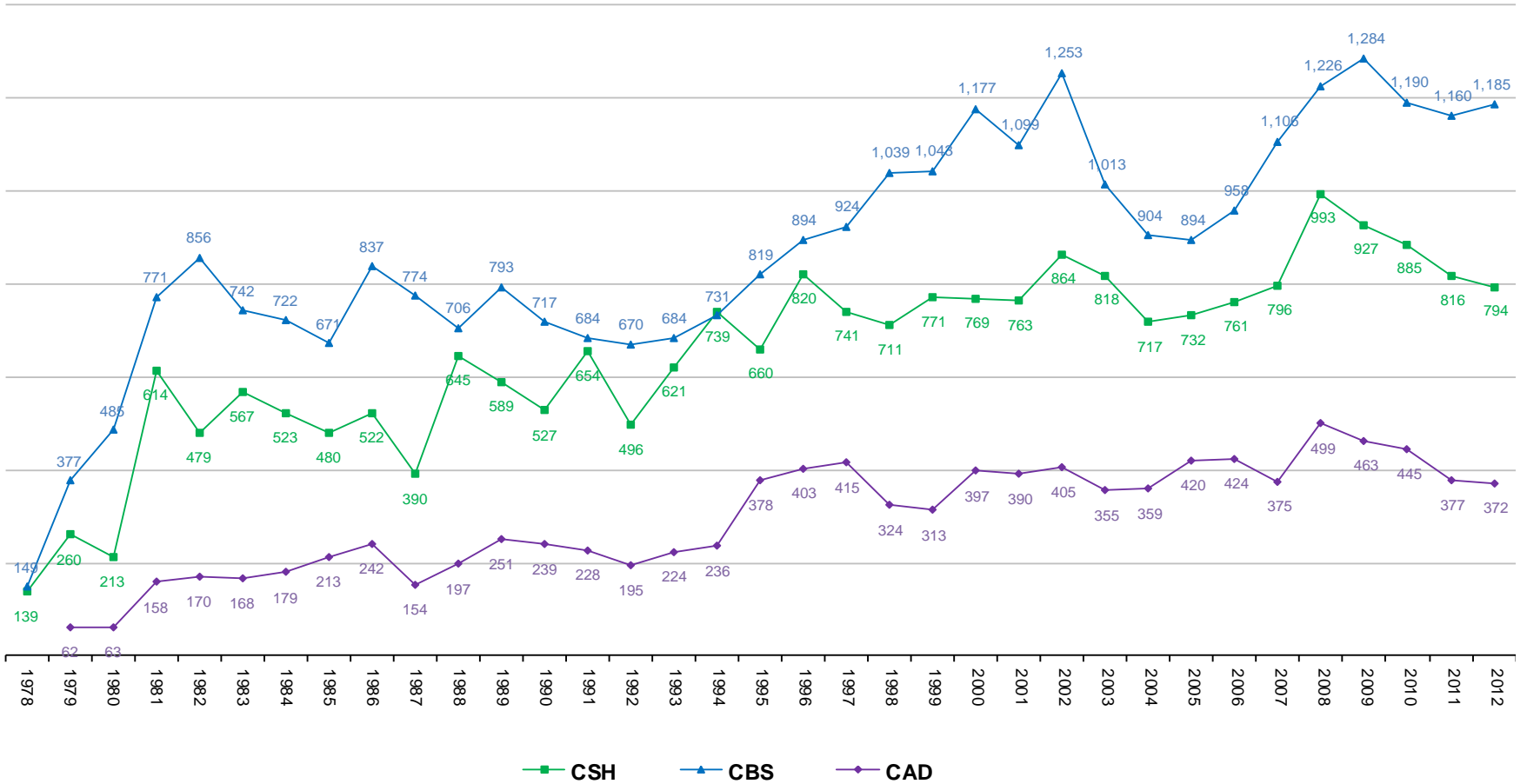


## Estudiantes que terminaron estudios de licenciatura por año de egreso

### Unidad Xochimilco

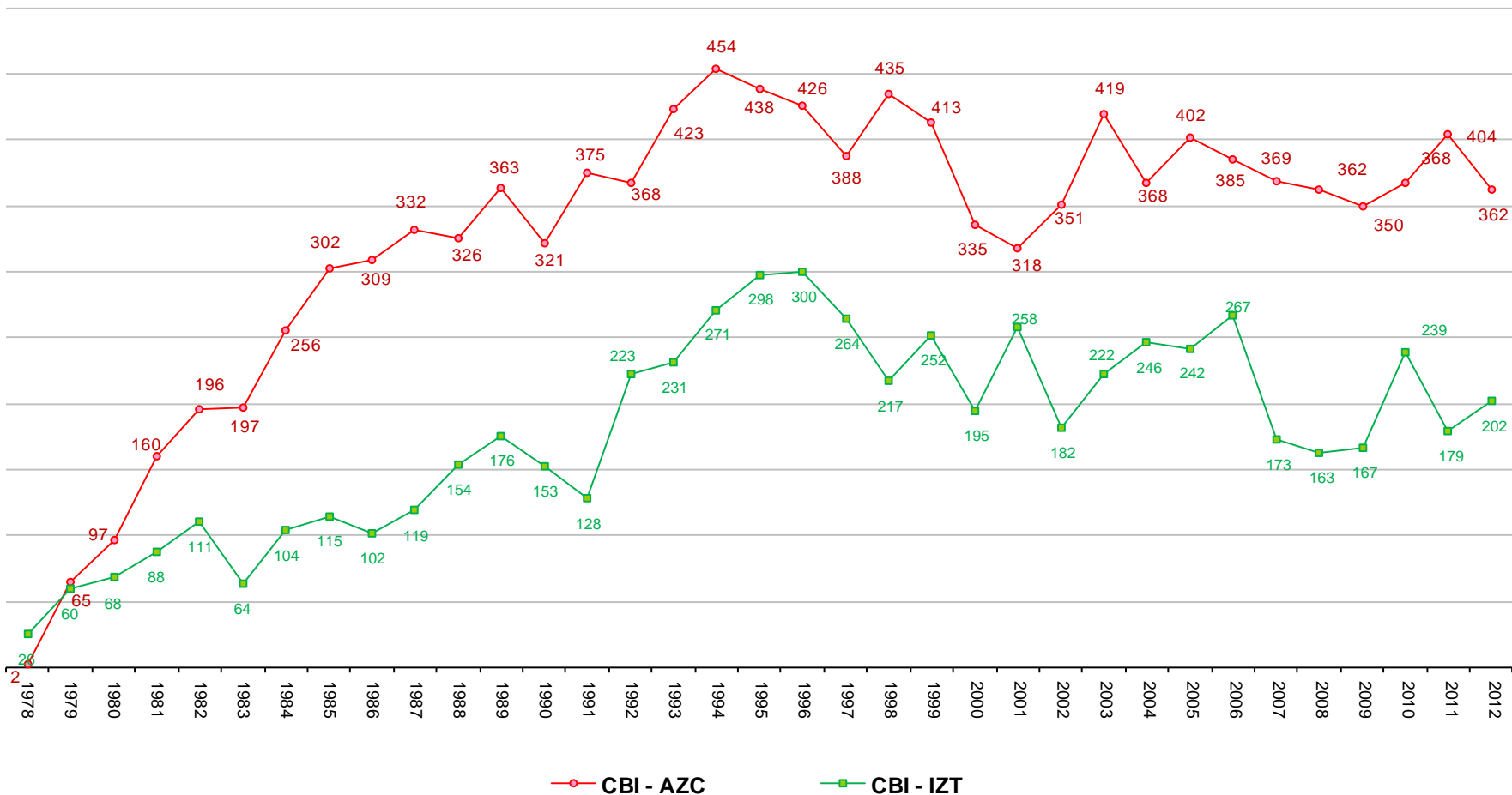
### 1978 - 2012

Egresados



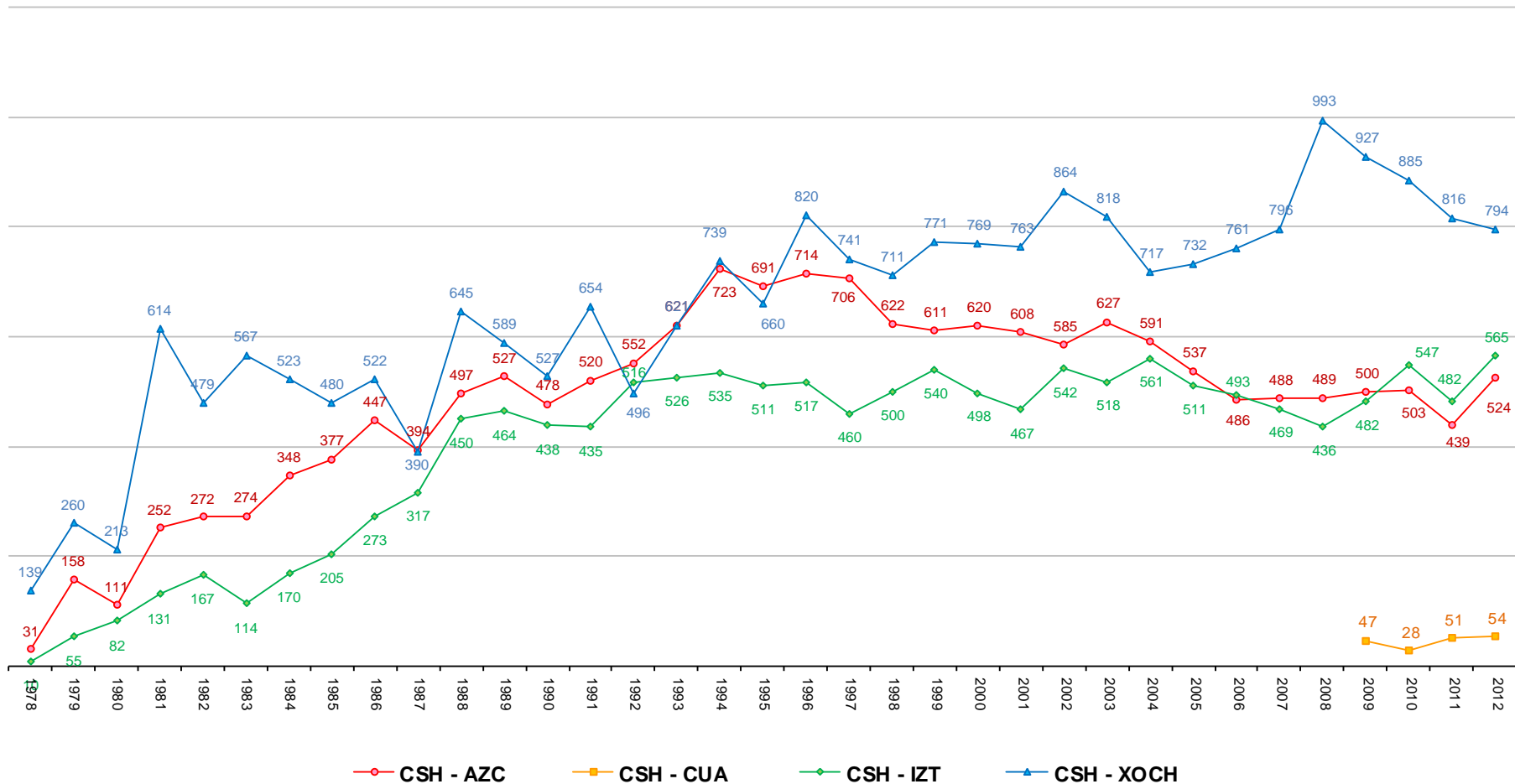
## Estudiantes que terminaron estudios de licenciatura por año de egreso comparativo División de Ciencias Básicas e Ingeniería 1978 - 2012

Egresados



## Estudiantes que terminaron estudios de licenciatura por año de egreso comparativo División de Ciencias Sociales y Humanidades 1978 - 2012

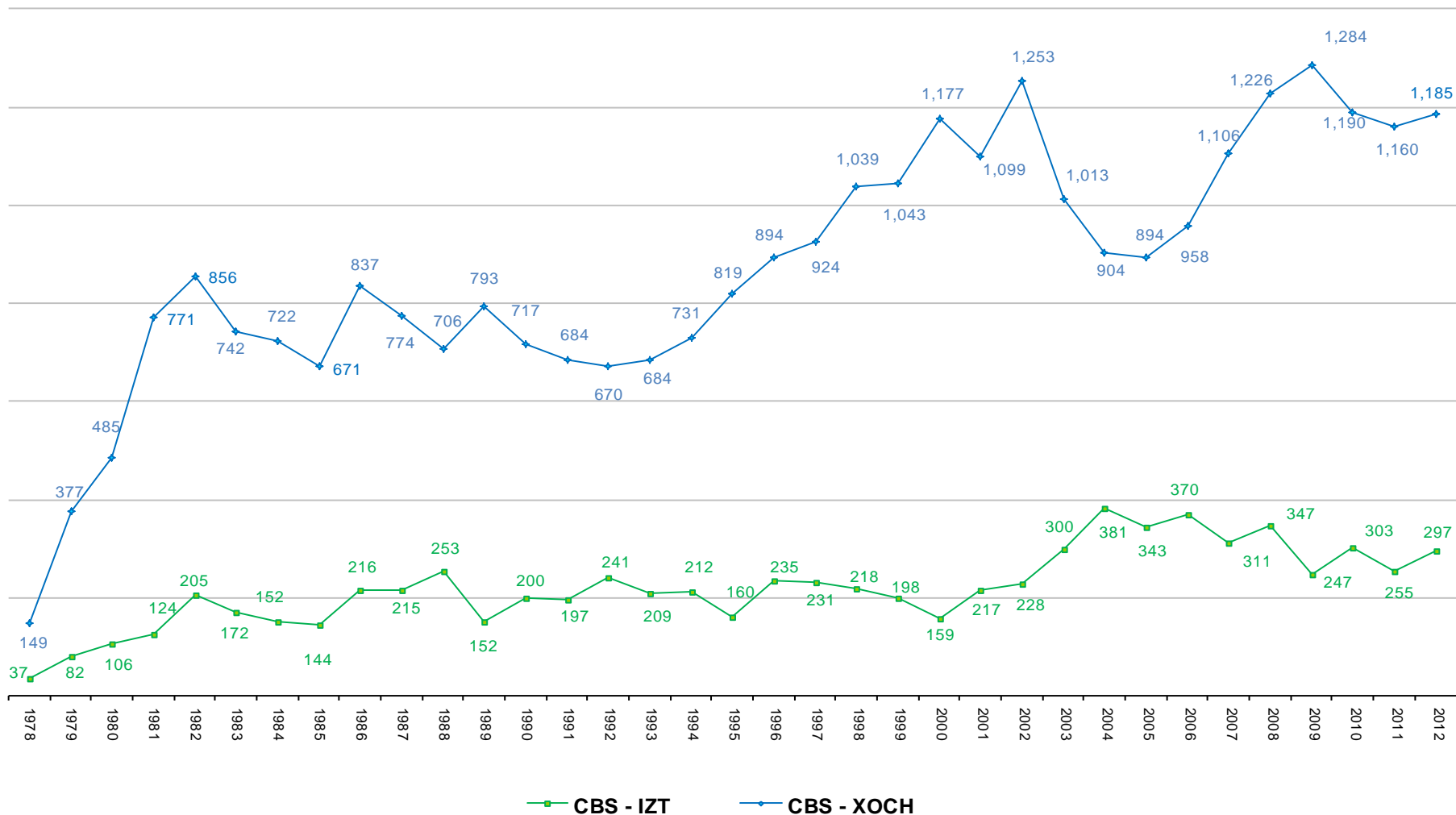
Egresados



Fuente: Dirección de Planeación. Dirección de Sistemas Escolares

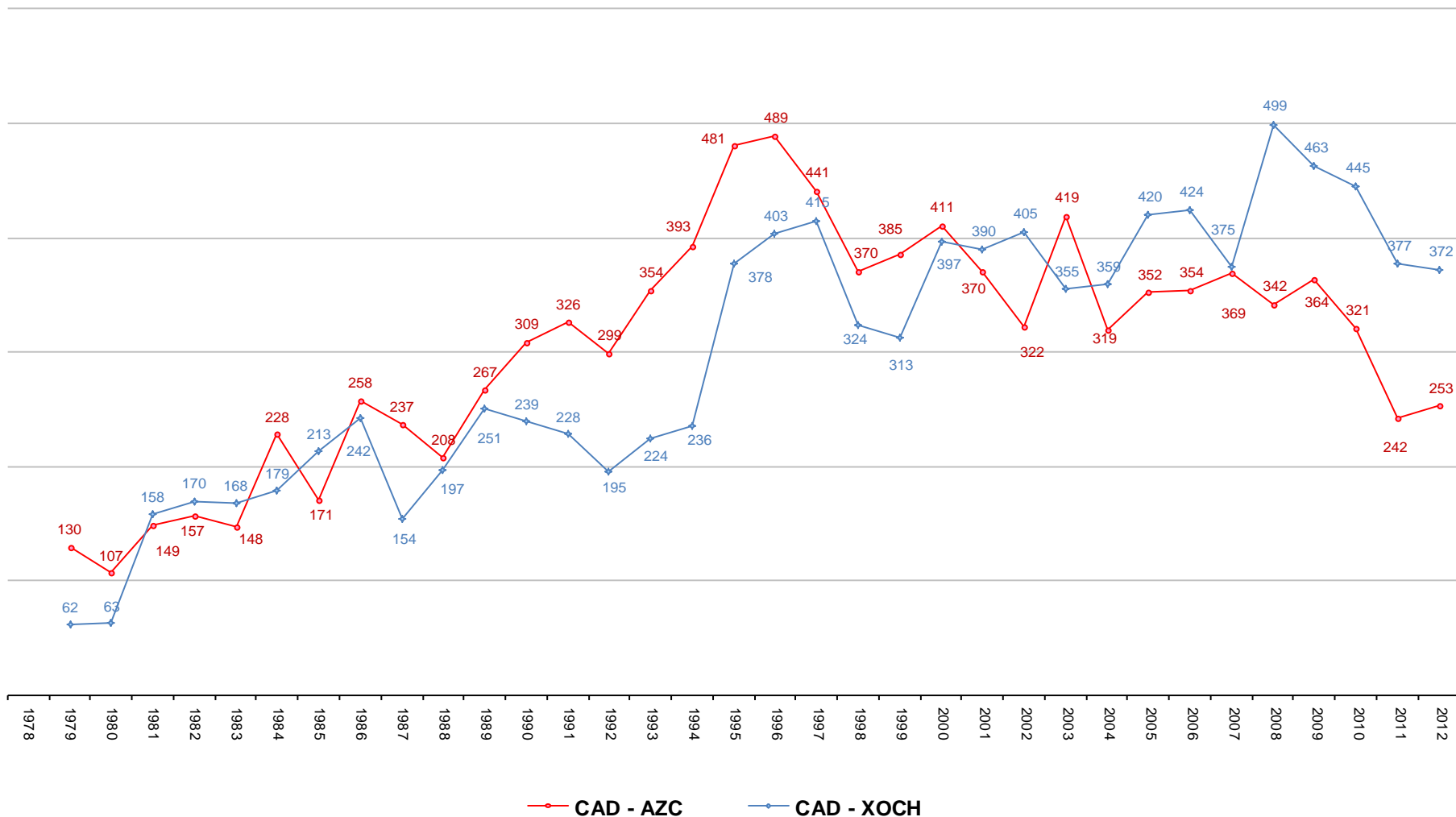
## Estudiantes que terminaron estudios de licenciatura por año de egreso comparativo División de Ciencias Biológicas y de la Salud 1978 - 2012

Egresados



## Estudiantes que terminaron estudios de licenciatura por año de egreso comparativo División de Ciencias y Artes para el Diseño 1978 - 2012

Egresados



Fuente: Dirección de Planeación. Dirección de Sistemas Escolares

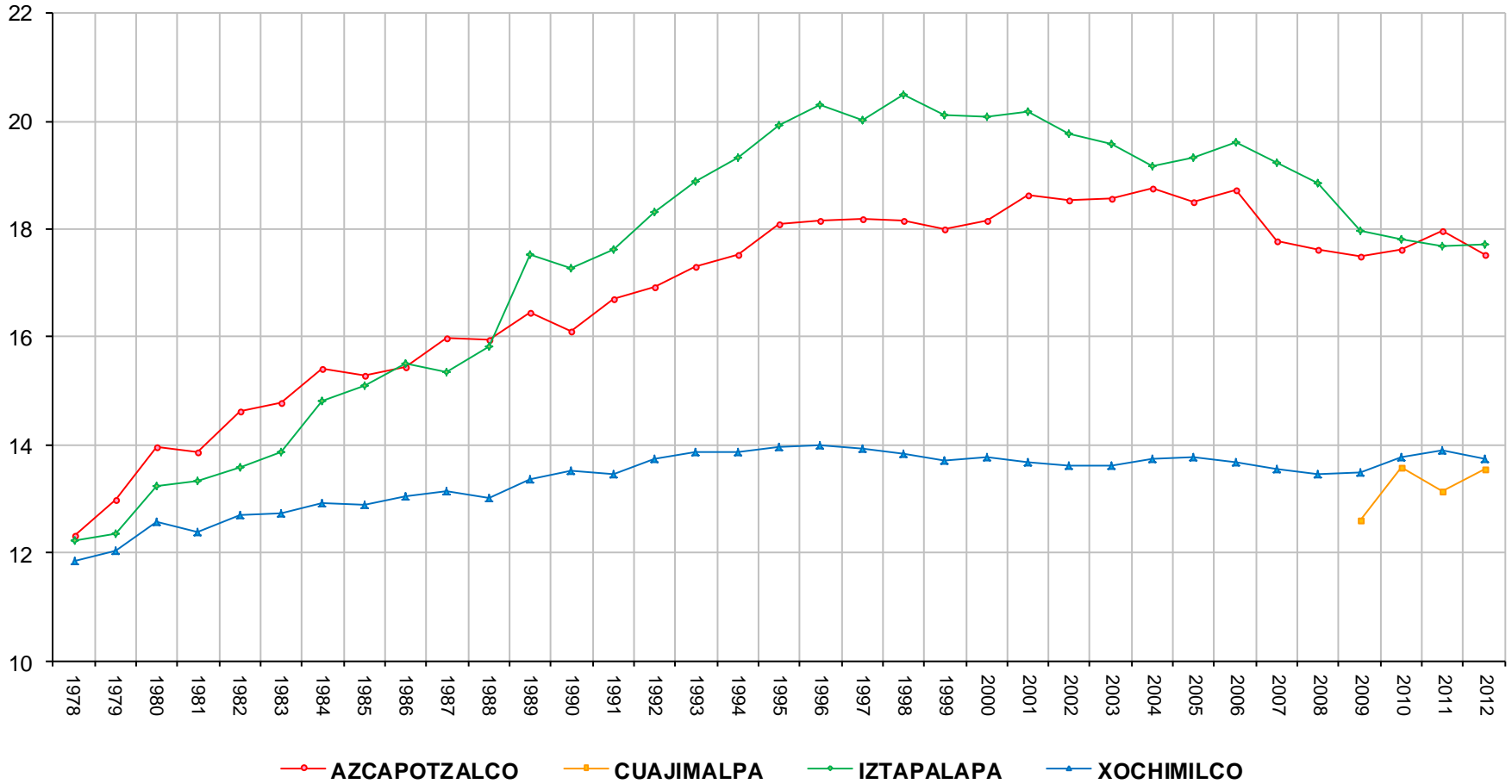
## Trimestres cursados promedio para terminar estudios a nivel Licenciatura

### Por generación de egreso y Unidad

### 1978 - 2012

Egresados

Trimestres

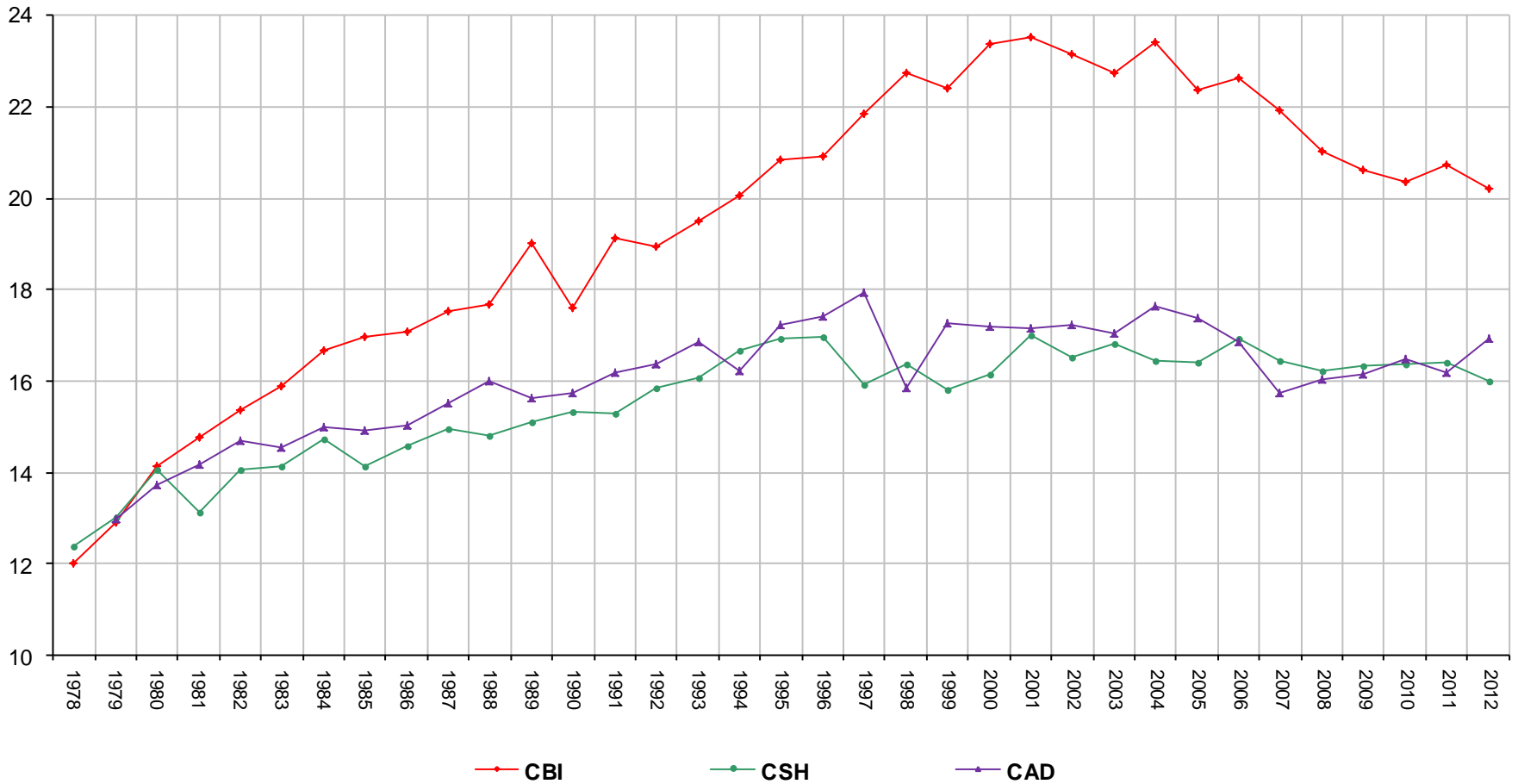


Fuente: Dirección de Planeación.

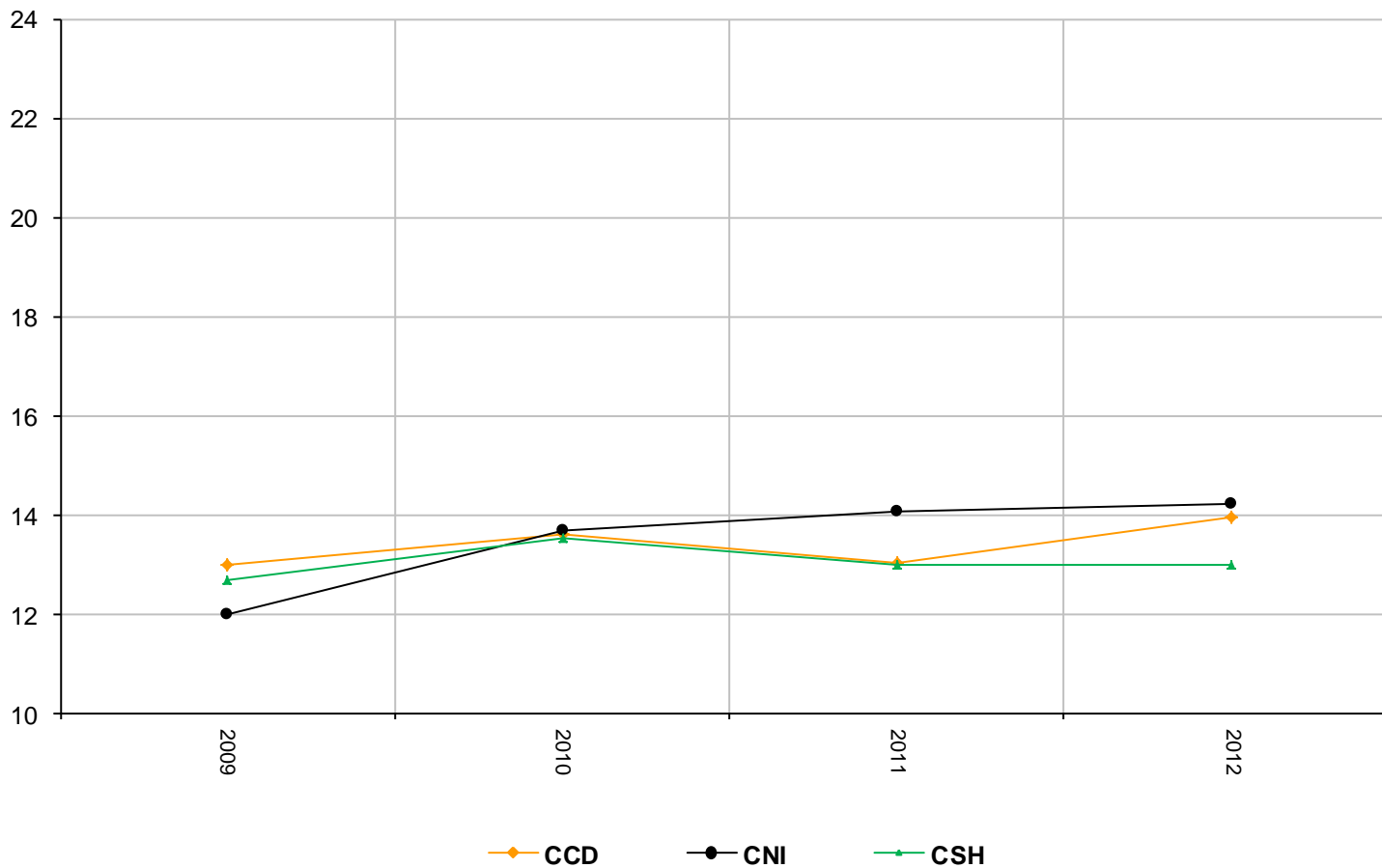
# Trimestres cursados promedio para terminar estudios a nivel licenciatura por generación de egreso Unidad Azcapotzalco 1978 - 2012

Egresados

Trimestres

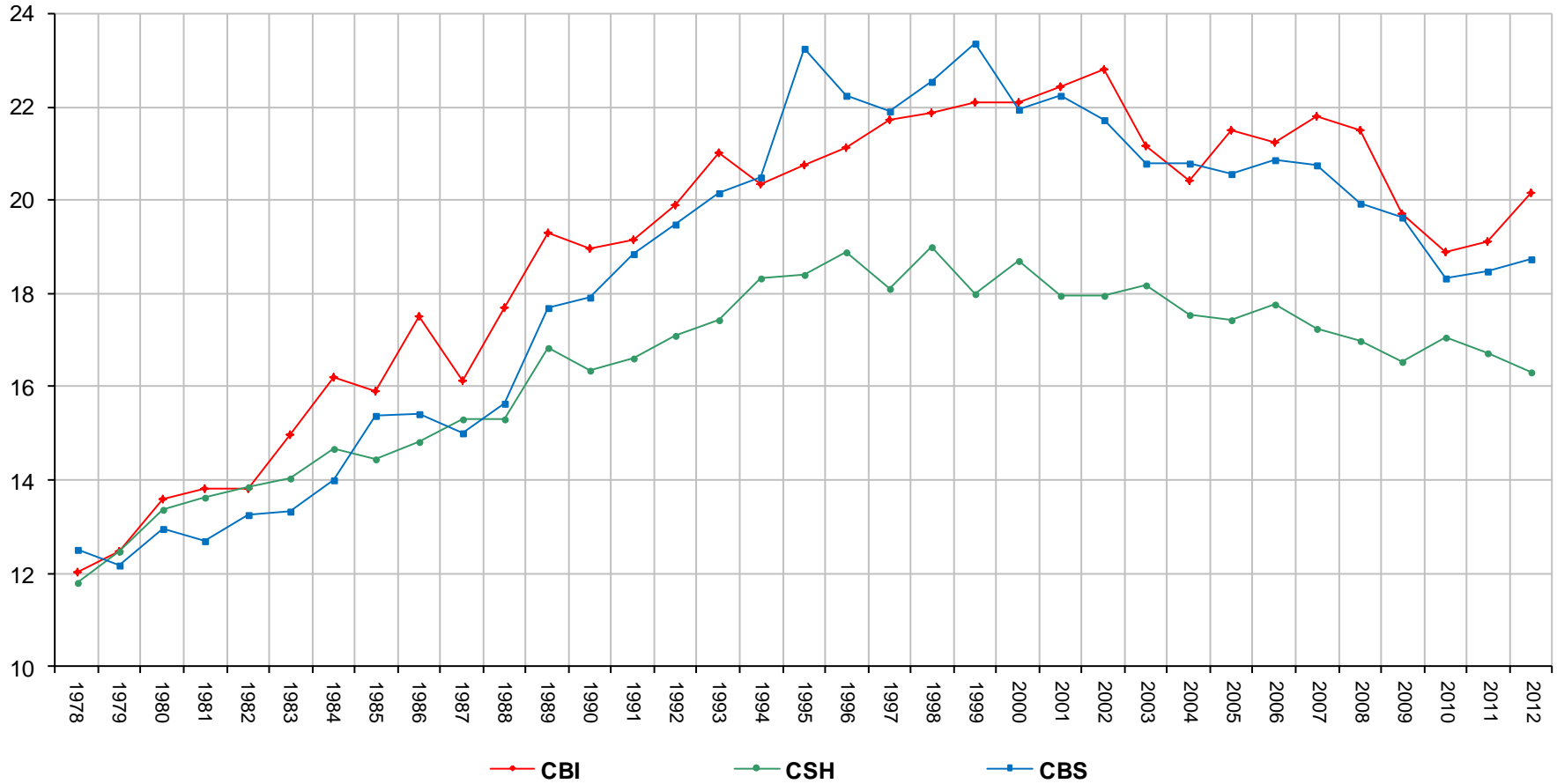


Trimestres

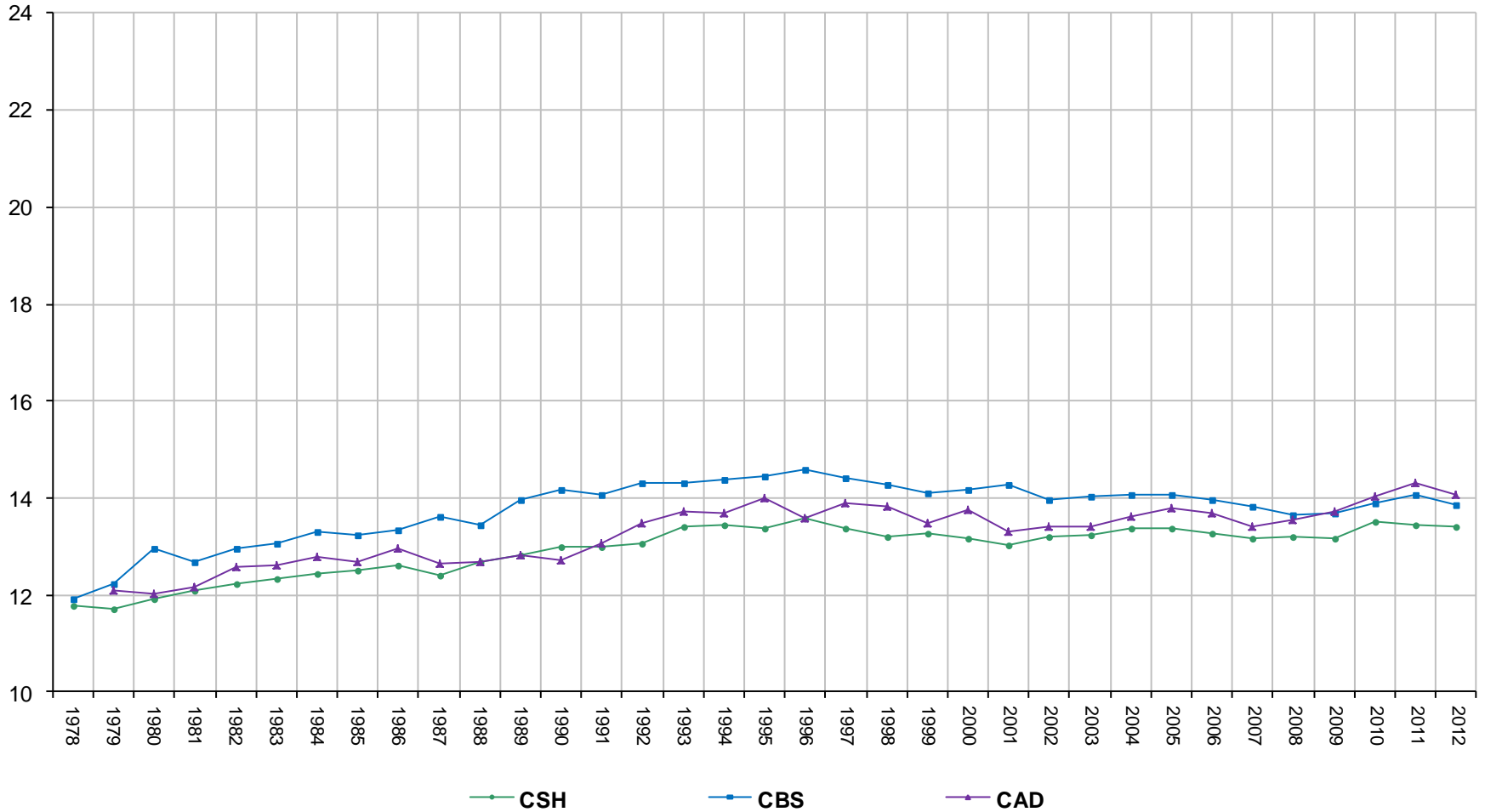




Trimestres



Trimestres

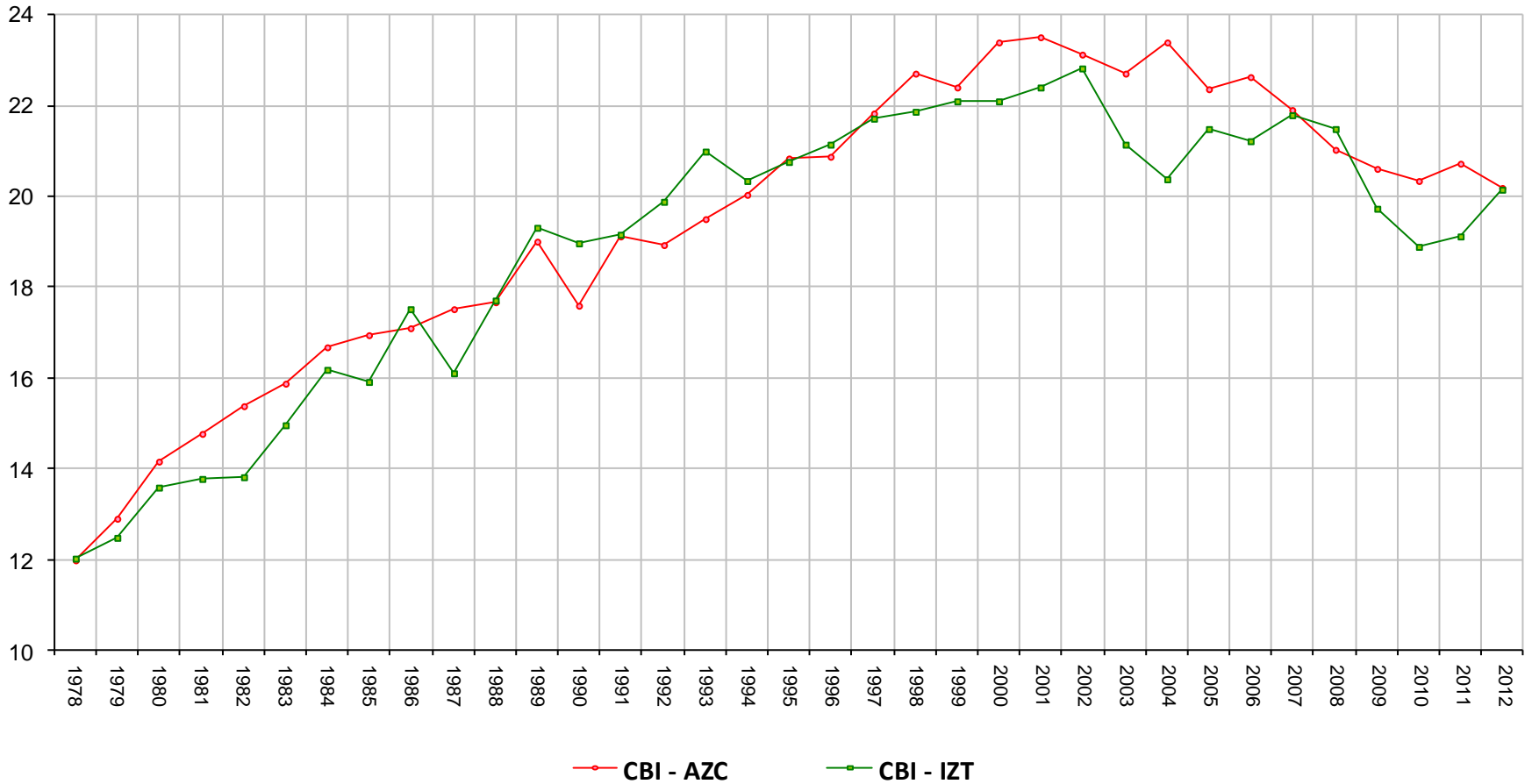


# Trimestres cursados promedio para terminar estudios a nivel licenciatura por generación de egreso

## Comparativo División de Ciencias Básicas e Ingeniería 1978 - 2012

Egresados

Trimestres

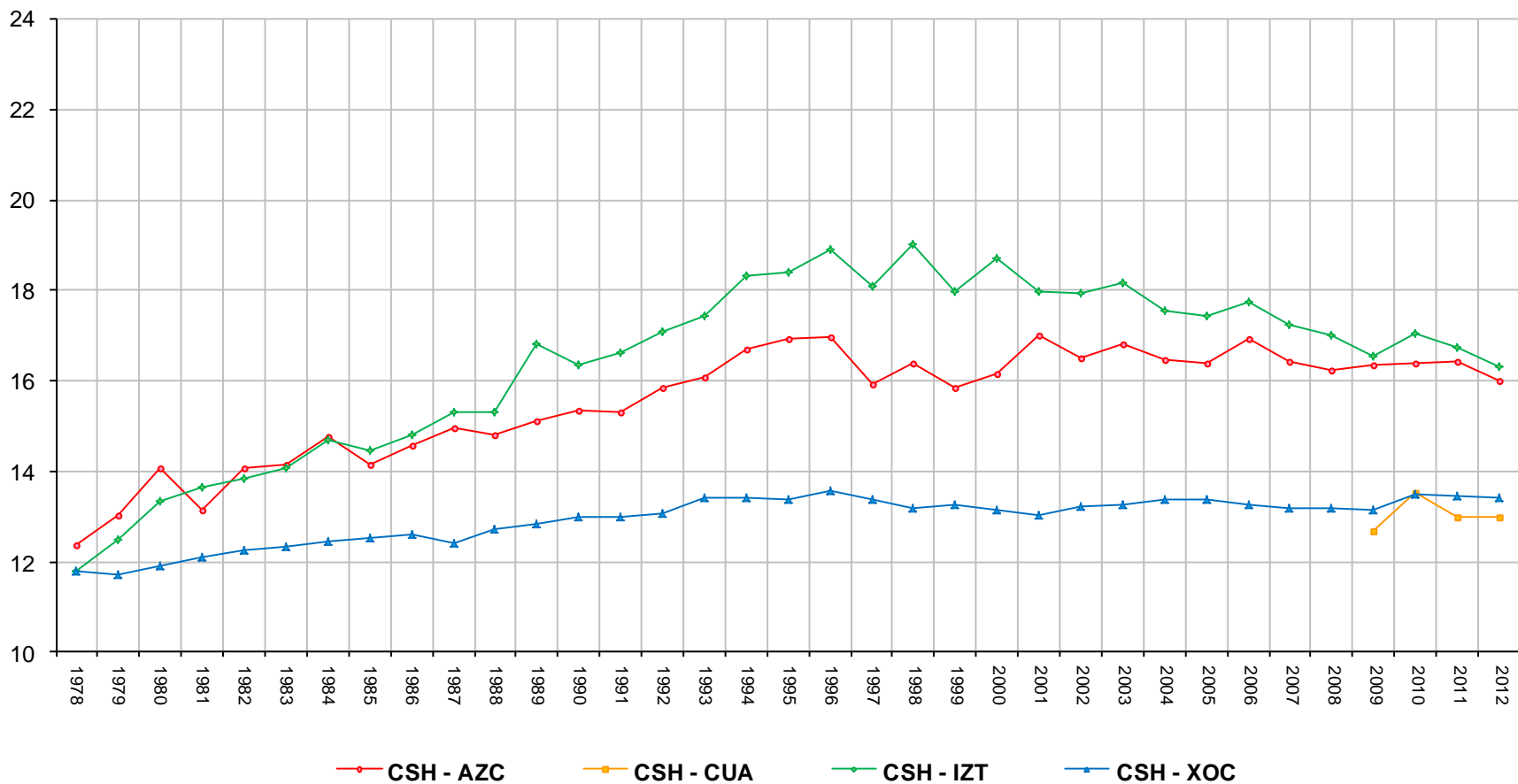


# Trimestres cursados promedio para terminar estudios a nivel licenciatura por generación de egreso

## Comparativo División de Ciencias Sociales y Humanidades 1978 - 2012

Egresados

Trimestres

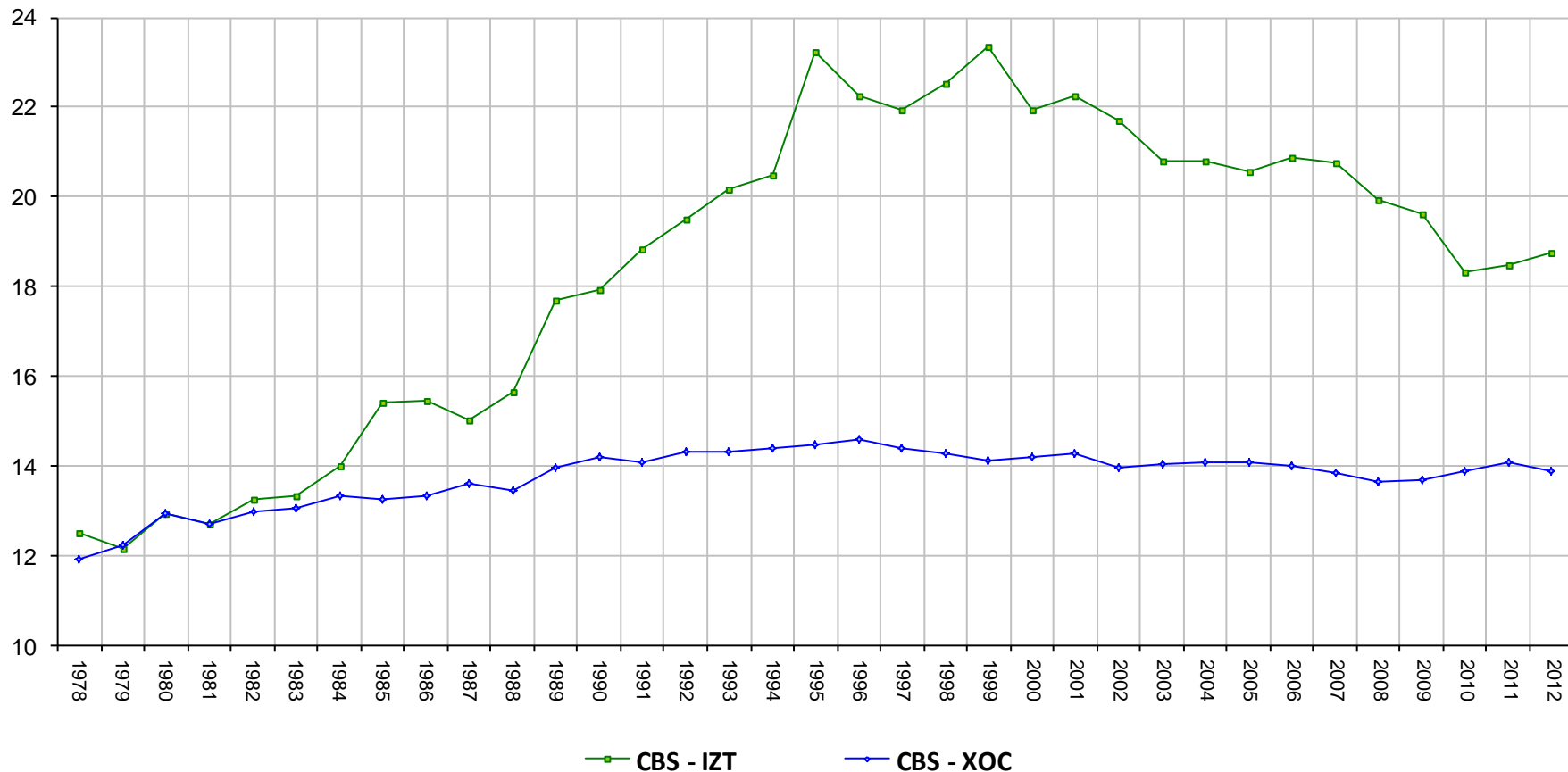


# Trimestres cursados promedio para terminar estudios a nivel licenciatura por generación de egreso

## Comparativo División de Ciencias Biológicas y de la Salud 1978 - 2012

Egresados

Trimestres

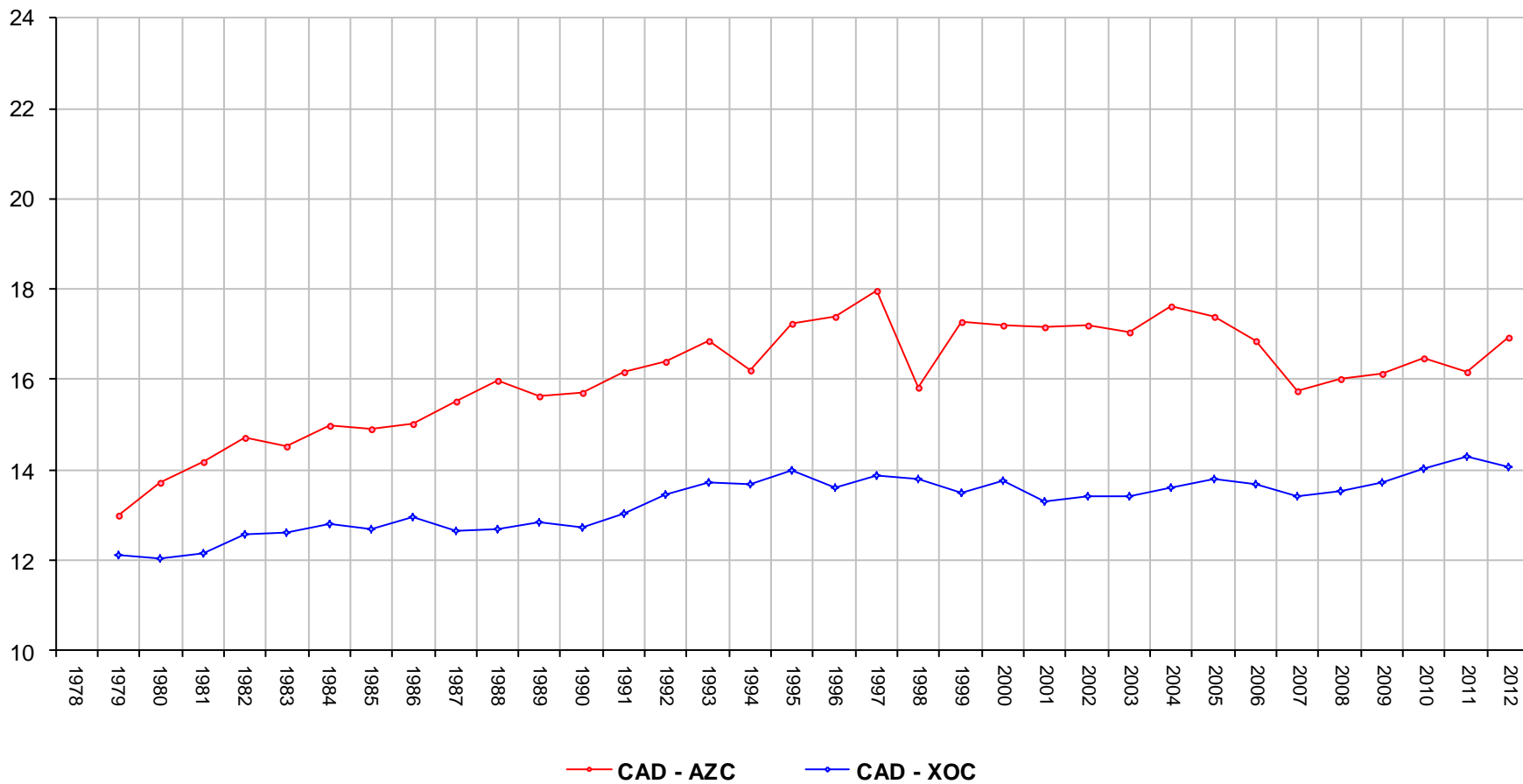


# Trimestres cursados promedio para terminar estudios a nivel licenciatura por generación de egreso

## Comparativo División de Ciencias y Artes para el Diseño 1978 - 2012

Egresados

Trimestres



## Reconocimientos a los alumnos

---

Institución	Premio	Alumno	Adscripción	Trabajo	Fuente
Universidad Autónoma de Madrid	Premio a la Mejor Tesis Doctoral, en la Facultad de ciencias Económicas y Empresariales	Elitania Leyva Rayón	Egresada de Economía, Iztapalapa	Hedge funds y Riesgo Sistemico: Análisis de Factores Internos y Factores Externos que influyen en la Liquidación de los Hedge Funds.	Semanario de la UAM, Vol.XVIII; Núm. 18, pag. 9
Gobierno del D.F.	Premio de la Juventud	Colectivo Xoxoktli	Egresado Biología, Xochimilco	Capacitadores en reclusorios capitalinos	Semanario de la UAM, Vol.XVIII; Núm. 22, pag. 8
Instituto de Acceso a la Información Pública y Protección de Datos Personales del Distrito Federal (Infodf).	4o. Concurso de Ensayo Universitario Construyendo Transparencia	Alvaro Fuentes Higuera	Comunicación Social, Xochimilco	El derecho de acceso a la realidad	Semanario de la UAM, Vol.XVIII; Núm. 29, pag. 3
Universidad Autonoma de Guerrero	Modelo de Naciones Unidas	Carlos Alberto Paredes Camacho y Alejandro Viedma Velásquez	Filosofía y Ciencia Política, Iztapalapa	Simular su participación en la Comisión para la Prevención del Delito del organismo internacional y en la Cámara de Diputados de México	Semanario de la UAM, Vol.XVIII; Núm. 39, pag. 3
NASA	Lunarobotics Mining Competition 2012	Interdisciplinario	CBI, Azcapotzalco	Pakal	Boletín UAM, Núm. 126, 8 de junio 2012
Aventura Capital Partners y el Instituto de Ciencia y Tecnología DF	Hackaton Apptualizate 2012	J. Cesar Padilla durante y Christian A. Fernandez Garcia	Computación, Iztapalapa	Aplicación Movil	Semanario de la UAM, Vol.XVIII; Núm. 41, pag. 9
Comisión Bicameral del Canal del Congreso	Concurso de ensayo elecciones y democracia: el papel del Canal del Congreso	Ismael Solis Sanchez	Egresado Sociología, Azcapotzalco	Democracia y transparencia: la contribución del Canal del Congreso a la transparencia de la actividad parlamentaria en Mexico	Semanario de la UAM, Vol.XVIII; Núm. 43, pag. 10
Sociedad Nuclear Mexicana	Premio a la Mejor Tesis de Licenciatura 2012, en el Área de la Ciencia y la Tecnología Nuclear y Protección Radiológica.	I.Víctor Castillo Jiménez	Energía, Iztapalapa	Analysis of the Heat Transfer Process in a Pebble Fuel	Boletín UAM, Núm. 226, 29 de octubre 2012
ICA, Compañía de Construcción e Infraestructura del país	Segundo lugar del Premio Perspectivas Universitarias para la Gestión Sustentable del Agua en la Cuenca del Valle de México	D.I. Andrés Medina García	Diseño Industrial, Azcapotzalco	Sistema concientizador sobre el consumo de agua (dispositivo medidor)	Semanario de la UAM, Vol.XIX; Núm. 8, pag. 7
Instituto Politécnico Nacional.	VI Concurso nacional de guerra de robots	alumnos de las unidades Cuajimalpa y Azcapotzalco	Interunidades	Proptotipos realizados por el taller de robotica: Berserker y Xipetotec	Semanario de la UAM, Vol.XIX; Núm. 1, pag. 3