

1.1
Licenciatura
Demanda

Demanda total por Unidad y División 2012

UNIDAD	DIVISIÓN	ASPIRANTES		
		Registrados *	NO presentados al examen	Presentaron examen **
AZCAPOTZALCO	CBI	9,412	391	9,021
	CSH	12,250	537	11,713
	CAD	9,774	296	9,478
	TOTAL	31,436	1,224	30,212
CUAJIMALPA	CSH	362	28	334
	CCD	1,062	61	1,001
	CNI	402	39	363
	TOTAL	1,826	128	1,698
IZTAPALAPA	CBI	3,746	156	3,590
	CSH	8,593	280	8,313
	CBS	2,915	87	2,828
	TOTAL	15,254	523	14,731
LERMA	CBI	35	2	33
	CSH	74	7	67
	CBS	74	11	63
	TOTAL	183	20	163
XOCHIMILCO	CSH	13,365	549	12,816
	CBS	20,749	977	19,772
	CAD	7,952	275	7,677
	TOTAL	42,066	1,801	40,265
UAM	CBI	13,193	549	12,644
	CSH	34,644	1,401	33,243
	CBS	23,738	1,075	22,663
	CAD	17,726	571	17,155
	CCD	1,062	61	1,001
	CNI	402	39	363
	TOTAL	90,765	3,696	87,069

* Incluye todos los aspirantes que completaron su registro en internet y firmaron su solicitud

** Son los aspirantes que se presentan al examen de admisión (categoría considerada para el cálculo de índices de aceptación).

Demanda por género y trimestre de ingreso según Unidad y División Total UAM 2012

Licenciatura
Demanda

UNIDAD / DIVISIÓN	TOTAL UAM 2012												%	
	FEMENINO				MASCULINO				TOTAL				FEMENINO	MASCULINO
	PRIMAVERA	OTOÑO I	OTOÑO II	TOTAL	PRIMAVERA	OTOÑO I	OTOÑO II	TOTAL	PRIMAVERA	OTOÑO I	OTOÑO II	TOTAL		
CBI	628	807	778	2,213	2,188	2,190	2,430	6,808	2,816	2,997	3,208	9,021	24.5%	75.5%
CSH	1,962	2,056	2,743	6,761	1,593	1,297	2,062	4,952	3,555	3,353	4,805	11,713	57.7%	42.3%
CAD	1,390	1,396	1,978	4,764	1,509	1,247	1,958	4,714	2,899	2,643	3,936	9,478	50.3%	49.7%
AZCAPOTZALCO	3,980	4,259	5,499	13,738	5,290	4,734	6,450	16,474	9,270	8,993	11,949	30,212	45.5%	54.5%
CSH			191	191			143	143			334	334	57.2%	42.8%
CCD			519	519			482	482			1,001	1,001	51.8%	48.2%
CNI			122	122			241	241			363	363	33.6%	66.4%
CUAJIMALPA			832	832			866	866			1,698	1,698	49.0%	51.0%
CBI	98	508	458	1,064	222	1,189	1,115	2,526	320	1,697	1,573	3,590	29.6%	70.4%
CSH	952	1,829	2,274	5,055	603	1,069	1,586	3,258	1,555	2,898	3,860	8,313	60.8%	39.2%
CBS	470	526	671	1,667	388	338	435	1,161	858	864	1,106	2,828	58.9%	41.1%
IZTAPALAPA	1,520	2,863	3,403	7,786	1,213	2,596	3,136	6,945	2,733	5,459	6,539	14,731	52.9%	47.1%
CBI			15	15			18	18	0	0	33	33	45.5%	54.5%
CSH			34	34			33	33	0	0	67	67	50.7%	49.3%
CBS			39	39			24	24	0	0	63	63	61.9%	38.1%
LERMA	0	0	88	88	0	0	75	75	0	0	163	163	54.0%	46.0%
CSH	2,684	1,929	3,254	7,867	1,848	999	2,102	4,949	4,532	2,928	5,356	12,816	61.4%	38.6%
CBS	3,974	3,878	4,944	12,796	2,406	1,854	2,716	6,976	6,380	5,732	7,660	19,772	64.7%	35.3%
CAD	1,069	849	1,594	3,512	1,501	808	1,856	4,165	2,570	1,657	3,450	7,677	45.7%	54.3%
XOCHIMILCO	7,727	6,656	9,792	24,175	5,755	3,661	6,674	16,090	13,482	10,317	16,466	40,265	60.0%	40.0%
CBI	726	1,315	1,251	3,292	2,410	3,379	3,563	9,352	3,136	4,694	4,814	12,644	26.0%	74.0%
CSH	5,598	5,814	8,496	19,908	4,044	3,365	5,926	13,335	9,642	9,179	14,422	33,243	59.9%	40.1%
CBS	4,444	4,404	5,654	14,502	2,794	2,192	3,175	8,161	7,238	6,596	8,829	22,663	64.0%	36.0%
CAD	2,459	2,245	3,572	8,276	3,010	2,055	3,814	8,879	5,469	4,300	7,386	17,155	48.2%	51.8%
CCD	0	0	519	519	0	0	482	482	0	0	1,001	1,001	51.8%	48.2%
CNI	0	0	122	122	0	0	241	241	0	0	363	363	33.6%	66.4%
TOAL UAM	13,227	13,778	19,614	46,619	12,258	10,991	17,201	40,450	25,485	24,769	36,815	87,069	53.5%	46.5%

Considera todos los aspirantes que presentaron examen de admisión.
Se distinguen el primer proceso de selección de primavera y el primero y segundo procesos de selección de otoño.

Fuente: Departamento de Admisión, Coordinación General de Información Institucional.
Dirección de Planeación.

**Demanda por género y trimestre de ingreso
según plan de estudios
Unidad Azcapotzalco 2012**

Licenciatura
Demanda

PLAN DE ESTUDIOS / DIVISIÓN	UNIDAD AZCAPOTZALCO 2012													
	FEMENINO				MASCULINO				TOTAL				%	
	PRIMAVERA	OTOÑO I	OTOÑO II	TOTAL	PRIMAVERA	OTOÑO I	OTOÑO II	TOTAL	PRIMAVERA	OTOÑO I	OTOÑO II	TOTAL	FEMENINO	MASCULINO
INGENIERÍA AMBIENTAL	124	184	183	491	126	111	150	387	250	295	333	878	55.9%	44.1%
INGENIERÍA CIVIL	56	72	82	210	268	336	341	945	324	408	423	1,155	18.2%	81.8%
INGENIERÍA ELÉCTRICA	3	4	4	11	104	108	118	330	107	112	122	341	3.2%	96.8%
INGENIERÍA FÍSICA	13	26	28	67	45	47	78	170	58	73	106	237	28.3%	71.7%
INGENIERÍA INDUSTRIAL	66	92	92	250	218	243	246	707	284	335	338	957	26.1%	73.9%
INGENIERÍA MECÁNICA	18	21	23	62	268	370	367	1,005	286	391	390	1,067	5.8%	94.2%
INGENIERÍA METALÚRGICA	17	24	35	76	64	35	83	182	81	59	118	258	29.5%	70.5%
INGENIERÍA QUÍMICA	115	142	140	397	88	106	147	341	203	248	287	738	53.8%	46.2%
INGENIERÍA ELECTRÓNICA	17	20	20	57	222	196	210	628	239	216	230	685	8.3%	91.7%
INGENIERÍA EN COMPUTACIÓN	199	222	171	592	785	638	690	2,113	984	860	861	2,705	21.9%	78.1%
CBI	628	807	778	2,213	2,188	2,190	2,430	6,808	2,816	2,997	3,208	9,021	24.5%	75.5%
ADMINISTRACIÓN	622	668	788	2,078	513	416	612	1,541	1,135	1,084	1,400	3,619	57.4%	42.6%
DERECHO	903	1,084	1,381	3,368	693	648	1,036	2,377	1,596	1,732	2,417	5,745	58.6%	41.4%
ECONOMÍA	123	137	224	484	183	129	220	532	306	266	444	1,016	47.6%	52.4%
SOCIOLOGÍA	314	167	350	831	204	104	194	502	518	271	544	1,333	62.3%	37.7%
CSH	1,962	2,056	2,743	6,761	1,593	1,297	2,062	4,952	3,555	3,353	4,805	11,713	57.7%	42.3%
ARQUITECTURA	234	280	376	890	431	451	666	1,548	665	731	1,042	2,438	36.5%	63.5%
DISEÑO DE LA COMUNICACIÓN GRÁFICA	923	902	1,278	3,103	796	599	954	2,349	1,719	1,501	2,232	5,452	56.9%	43.1%
DISEÑO INDUSTRIAL	233	214	324	771	282	197	338	817	515	411	662	1,588	48.6%	51.4%
CAD	1,390	1,396	1,978	4,764	1,509	1,247	1,958	4,714	2,899	2,643	3,936	9,478	50.3%	49.7%
TOTAL UNIDAD AZCAPOTZALCO	3,980	4,259	5,499	13,738	5,290	4,734	6,450	16,474	9,270	8,993	11,949	30,212	45.5%	54.5%

Considera todos los aspirantes que presentaron examen de admisión.
Se distinguen el primer proceso de selección de primavera y el primero y segundo procesos de selección de otoño.

**Demanda por género y trimestre de ingreso
según plan de estudios
Unidad Cuajimalpa 2012**

Licenciatura
Demanda

PLAN DE ESTUDIOS / DIVISIÓN	UNIDAD CUAJIMALPA 2012													%	
	FEMENINO				MASCULINO				TOTAL						
	PRIMAVERA	OTOÑO I	OTOÑO II	TOTAL	PRIMAVERA	OTOÑO I	OTOÑO II	TOTAL	PRIMAVERA	OTOÑO I	OTOÑO II	TOTAL	FEMENINO	MASCULINO	
ADMINISTRACIÓN			109	109			88	88			197	197	55.3%	44.7%	
ESTUDIOS SOCIOTERRITORIALES			32	32			23	23			55	55	58.2%	41.8%	
HUMANIDADES			50	50			32	32			82	82	61.0%	39.0%	
CSH			191	191			143	143			334	334	57.2%	42.8%	
DISEÑO			151	151			107	107			258	258	58.5%	41.5%	
TECNOLOGÍAS Y SISTEMAS DE INFORMACIÓN			25	25			70	70			95	95	26.3%	73.7%	
CIENCIAS DE LA COMUNICACIÓN			343	343			305	305			648	648	52.9%	47.1%	
CCD			519	519			482	482			1,001	1,001	51.8%	48.2%	
INGENIERÍA EN COMPUTACIÓN			41	41			138	138			179	179	22.9%	77.1%	
MATEMÁTICAS APLICADAS			22	22			28	28			50	50	44.0%	56.0%	
INGENIERÍA BIOLÓGICA			13	13			20	20			33	33	39.4%	60.6%	
BIOLOGÍA MOLECULAR			46	46			55	55			101	101	45.5%	54.5%	
CNI			122	122			241	241			363	363	33.6%	66.4%	
TOTAL UNIDAD CUAJIMALPA			832	832			866	866			1,698	1,698	49.0%	51.0%	

Considera todos los aspirantes que presentaron examen de admisión.
Se distinguen el primer proceso de selección de primavera y el primero y segundo procesos de selección de otoño.

**Demanda por género y trimestre de ingreso
según plan de estudios
Unidad Iztapalapa 2012**

Licenciatura
Demanda

PLAN DE ESTUDIOS / DIVISIÓN	UNIDAD IZTAPALAPA 2012													
	FEMENINO				MASCULINO				TOTAL				%	
	PRIMAVERA	OTOÑO I	OTOÑO II	TOTAL	PRIMAVERA	OTOÑO I	OTOÑO II	TOTAL	PRIMAVERA	OTOÑO I	OTOÑO II	TOTAL	FEMENINO	MASCULINO
INGENIERÍA BIOMÉDICA		91	84	175		148	133	281		239	217	456	38.4%	61.6%
INGENIERÍA HIDROLÓGICA		18	15	33		17	34	51		35	49	84	39.3%	60.7%
INGENIERÍA QUÍMICA	42	56	50	148	49	46	61	156	91	102	111	304	48.7%	51.3%
INGENIERÍA EN ENERGÍA	9	15	15	39	92	78	61	231	101	93	76	270	14.4%	85.6%
FÍSICA	24	19	24	67	60	52	67	179	84	71	91	246	27.2%	72.8%
INGENIERÍA ELECTRÓNICA		22	22	44		263	254	517		285	276	561	7.8%	92.2%
MATEMÁTICAS		79	63	142		83	85	168		162	148	310	45.8%	54.2%
QUÍMICA	23	26	35	84	21	15	31	67	44	41	66	151	55.6%	44.4%
COMPUTACIÓN		182	150	332		487	389	876		669	539	1,208	27.5%	72.5%
CBI	98	508	458	1,064	222	1,189	1,115	2,526	320	1,697	1,573	3,590	29.6%	70.4%
ADMINISTRACIÓN	439	443	530	1,412	392	250	416	1,058	831	693	946	2,470	57.2%	42.8%
ANTROPOLOGÍA SOCIAL		113	125	238		56	71	127		169	196	365	65.2%	34.8%
LETRAS HISPÁNICAS		114	121	235		47	73	120		161	194	355	66.2%	33.8%
FILOSOFÍA		59	74	133		82	102	184		141	176	317	42.0%	58.0%
ECONOMÍA		96	131	227		93	132	225		189	263	452	50.2%	49.8%
SOCIOLOGÍA		87	171	258		60	116	176		147	287	434	59.4%	40.6%
HISTORIA		121	122	243		112	150	262		233	272	505	48.1%	51.9%
LINGÜÍSTICA		79	95	174		27	40	67		106	135	241	72.2%	27.8%
CIENCIA POLÍTICA		178	211	389		172	212	384		350	423	773	50.3%	49.7%
PSICOLOGÍA SOCIAL	513	498	625	1,636	211	144	229	584	724	642	854	2,220	73.7%	26.3%
GEOGRAFÍA HUMANA		41	69	110		26	45	71		67	114	181	60.8%	39.2%
CSH	952	1,829	2,274	5,055	603	1,069	1,586	3,258	1,555	2,898	3,860	8,313	60.8%	39.2%
BIOLOGÍA	123	126	173	422	109	77	119	305	232	203	292	727	58.0%	42.0%
BIOLOGÍA EXPERIMENTAL	76	81	100	257	49	45	61	155	125	126	161	412	62.4%	37.6%
HIDROBIOLOGÍA	50	34	68	152	34	29	37	100	84	63	105	252	60.3%	39.7%
PRODUCCIÓN ANIMAL	22	10	49	81	30	16	42	88	52	26	91	169	47.9%	52.1%
INGENIERÍA BIOQUÍMICA INDUSTRIAL	68	97	96	261	70	77	82	229	138	174	178	490	53.3%	46.7%
INGENIERÍA DE LOS ALIMENTOS	131	178	185	494	96	94	94	284	227	272	279	778	63.5%	36.5%
CBS	470	526	671	1,667	388	338	435	1,161	858	864	1,106	2,828	58.9%	41.1%
TOTAL UNIDAD IZTAPALAPA	1,520	2,863	3,403	7,786	1,213	2,596	3,136	6,945	2,733	5,459	6,539	14,731	52.9%	47.1%

Considera todos los aspirantes que presentaron examen de admisión.
Se distinguen el primer proceso de selección de primavera y el primero y segundo procesos de selección de otoño.

PLAN DE ESTUDIOS / DIVISIÓN	UNIDAD LERMA 2012													%	
	FEMENINO				MASCULINO				TOTAL						
	PRIMAVERA	OTOÑO I	OTOÑO II	TOTAL	PRIMAVERA	OTOÑO I	OTOÑO II	TOTAL	PRIMAVERA	OTOÑO I	OTOÑO II	TOTAL	FEMENINO	MASCULINO	
INGENIERÍA EN RECURSOS HÍDRICOS			15	15			18	18	0	0	33	33	45.5%	54.5%	
CBI	0	0	15	15	0	0	18	18	0	0	33	33	45.5%	54.5%	
POLÍTICAS PÚBLICAS			34	34			33	33	0	0	67	67	50.7%	49.3%	
CSH	0	0	34	34	0	0	33	33	0	0	67	67	50.7%	49.3%	
BIOLOGÍA AMBIENTAL			39	39			24	24	0	0	63	63	61.9%	38.1%	
CBS	0	0	39	39	0	0	24	24	0	0	63	63	61.9%	38.1%	
TOTAL UNIDAD LERMA	0	0	88	88	0	0	75	75	0	0	163	163	54.0%	46.0%	

Considera todos los aspirantes que presentaron examen de admisión.
Se distinguen el primer proceso de selección de primavera y el primero y segundo procesos de selección de otoño.

**Demanda por género y trimestre de ingreso
según plan de estudios
Unidad Xochimilco 2012**

Licenciatura
Demanda

PLAN DE ESTUDIOS / DIVISIÓN	UNIDAD XOCHIMILCO 2012													
	FEMENINO				MASCULINO				TOTAL				%	
	PRIMAVERA	OTOÑO I	OTOÑO II	TOTAL	PRIMAVERA	OTOÑO I	OTOÑO II	TOTAL	PRIMAVERA	OTOÑO I	OTOÑO II	TOTAL	FEMENINO	MASCULINO
ADMINISTRACIÓN	525	384	611	1,520	544	311	609	1,464	1,069	695	1,220	2,984	50.9%	49.1%
COMUNICACIÓN SOCIAL	492	373	587	1,452	364	210	390	964	856	583	977	2,416	60.1%	39.9%
ECONOMÍA	116	84	138	338	175	88	190	453	291	172	328	791	42.7%	57.3%
PSICOLOGÍA	1,264	954	1,578	3,796	516	299	630	1,445	1,780	1,253	2,208	5,241	72.4%	27.6%
SOCIOLOGÍA	183	65	223	471	124	48	152	324	307	113	375	795	59.2%	40.8%
POLÍTICA Y GESTIÓN SOCIAL	104	69	117	290	125	43	131	299	229	112	248	589	49.2%	50.8%
CSH	2,684	1,929	3,254	7,867	1,848	999	2,102	4,949	4,532	2,928	5,356	12,816	61.4%	38.6%
BIOLOGÍA	156	123	187	466	130	83	155	368	286	206	342	834	55.9%	44.1%
ENFERMERÍA	729	475	847	2,051	215	100	242	557	944	575	1,089	2,608	78.6%	21.4%
ESTOMATOLOGÍA	402	318	462	1,182	173	126	191	490	575	444	653	1,672	70.7%	29.3%
QUÍMICA FARMACÉUTICA BIOLÓGICA	356	380	452	1,188	294	244	336	874	650	624	788	2,062	57.6%	42.4%
MEDICINA VETERINARIA Y ZOOTECNIA	295	285	459	1,039	238	165	262	665	533	450	721	1,704	61.0%	39.0%
AGRONOMÍA	84	30	133	247	71	44	119	234	155	74	252	481	51.4%	48.6%
MEDICINA	1,184	1,674	1,474	4,332	984	952	1,111	3,047	2,168	2,626	2,585	7,379	58.7%	41.3%
NUTRICIÓN	768	593	930	2,291	301	140	300	741	1,069	733	1,230	3,032	75.6%	24.4%
CBS	3,974	3,878	4,944	12,796	2,406	1,854	2,716	6,976	6,380	5,732	7,660	19,772	64.7%	35.3%
ARQUITECTURA	226	241	359	826	527	312	680	1,519	753	553	1,039	2,345	35.2%	64.8%
DISEÑO DE LA COMUNICACIÓN GRÁFICA	636	482	930	2,048	657	341	785	1,783	1,293	823	1,715	3,831	53.5%	46.5%
DISEÑO INDUSTRIAL	158	112	238	508	250	141	307	698	408	253	545	1,206	42.1%	57.9%
PLANEACIÓN TERRITORIAL	49	14	67	130	67	14	84	165	116	28	151	295	44.1%	55.9%
CAD	1,069	849	1,594	3,512	1,501	808	1,856	4,165	2,570	1,657	3,450	7,677	45.7%	54.3%
TOTAL UNIDAD XOCHIMILCO	7,727	6,656	9,792	24,175	5,755	3,661	6,674	16,090	13,482	10,317	16,466	40,265	60.0%	40.0%

Considera todos los aspirantes que presentaron examen de admisión.
Se distinguen el primer proceso de selección de primavera y el primero y segundo procesos de selección de otoño.

**Demanda por edad*
según Unidad
2012**

UNIDAD	DEMANDA POR EDAD 2012						
	17 ó menos	18	19	20	21 a 23	24 ó más	TOTAL
AZCAPOTZALCO	7,110 23.5%	8,217 27.2%	5,154 17.1%	3,136 10.4%	4,244 14.0%	2,351 7.8%	30,212 100.0%
CUAJIMALPA	222 13.1%	412 24.3%	327 19.3%	208 12.2%	326 19.2%	203 12.0%	1,698 100.0%
IZTAPALAPA	3,478 23.6%	4,123 28.0%	2,437 16.5%	1,489 10.1%	2,043 13.9%	1,161 7.9%	14,731 100.0%
LERMA	29 17.8%	50 30.7%	36 22.1%	12 7.4%	20 12.3%	16 9.8%	163 100.0%
XOCHIMILCO	7,348 18.2%	10,770 26.7%	7,764 19.3%	4,677 11.6%	6,178 15.3%	3,528 8.8%	40,265 100.0%
UAM	18,187 20.9%	23,572 27.1%	15,718 18.1%	9,522 10.9%	12,811 14.7%	7,259 8.3%	87,069 100.0%

Considera todos los aspirantes que presentaron examen de admisión.
*Años cumplidos al momento de la solicitud.

**Demanda por escuela de procedencia
según División
Total UAM 2012**

Licenciatura
Demanda

ESCUELA DE PROCEDENCIA	DIVISIONES						TOTAL UAM	
	CBI	CSH	CBS	CAD	CCD	CNI	TOTAL	%
UNAM - ENP	105	362	525	435	28	13	1,468	1.7%
UNAM - CCH	119	386	355	397	13	6	1,276	1.5%
IPN - CECYT	501	539	315	716	41	21	2,133	2.4%
COLEGIO DE BACHILLERES	4079	13923	8061	5876	351	134	32,424	37.2%
DGTI - CET	1106	2218	1432	1419	65	21	6,261	7.2%
DGTI - CBTI	666	961	1076	531	28	13	3,275	3.8%
DGTI - CBTA	97	138	206	49	6	4	500	0.6%
DGTI - CBTF	7	12	8	5			32	0.0%
DGTI - CETMAR	11	7	12	7			37	0.0%
DGTI - ITR	8	15	8	4			35	0.0%
NORMAL PRIMARIA	42	79	48	28	2	2	201	0.2%
UNIVERSIDAD ESTATAL	55	82	166	50	4	1	358	0.4%
UAEM	122	177	335	99	8	3	744	0.9%
CONALEP	931	1912	1065	667	51	18	4,644	5.3%
PÚBLICAS	7,849	20,811	13,612	10,283	597	236	53,388	61.3%
INCORPORADA A LA UNAM	463	1504	1373	1183	64	16	4,603	5.3%
INCORPORADA AL IPN	54	102	33	56	4		249	0.3%
INCORPORADA A LA SEP	2222	5855	4084	3187	185	62	15,595	17.9%
INCORPORADA A OTRAS UNIV. EST.	97	157	228	102	9	3	596	0.7%
INC. UAEM	155	291	393	156	9	3	1,007	1.2%
PRIVADAS	2,991	7,909	6,111	4,684	271	84	22,050	25.3%
NO DEFINIDAS	1,804	4,523	2,940	2,188	133	43	11,631	13.4%
TOTAL	12,644	33,243	22,663	17,155	1,001	363	87,069	100.0%

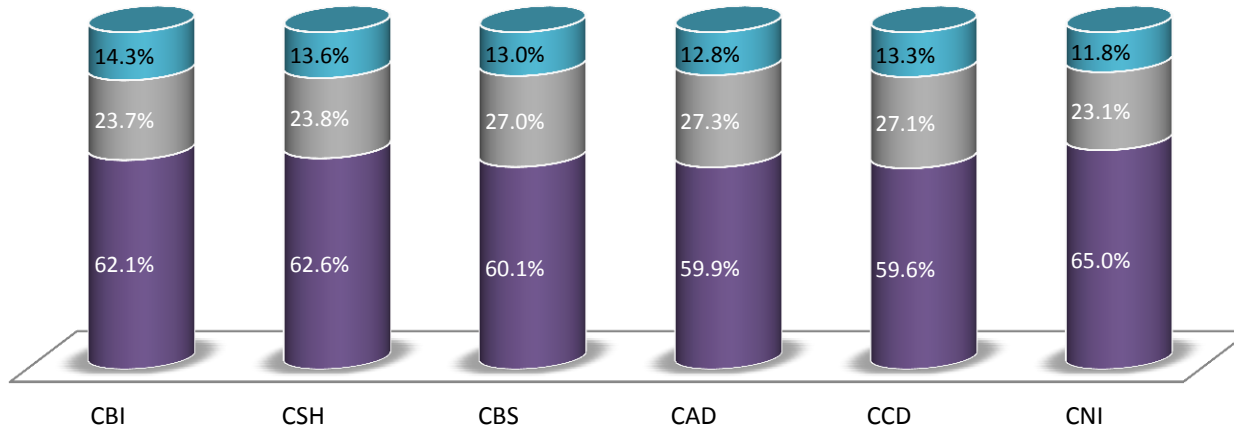
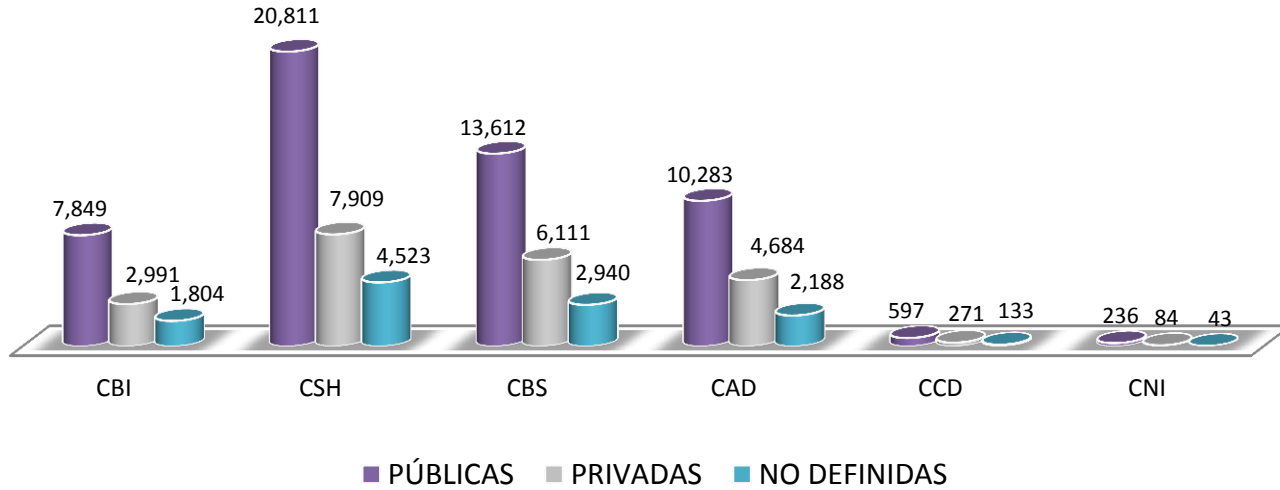
Considera todos los aspirantes que presentaron examen de admisión.

Demanda por escuela de procedencia según Unidad y División 2012

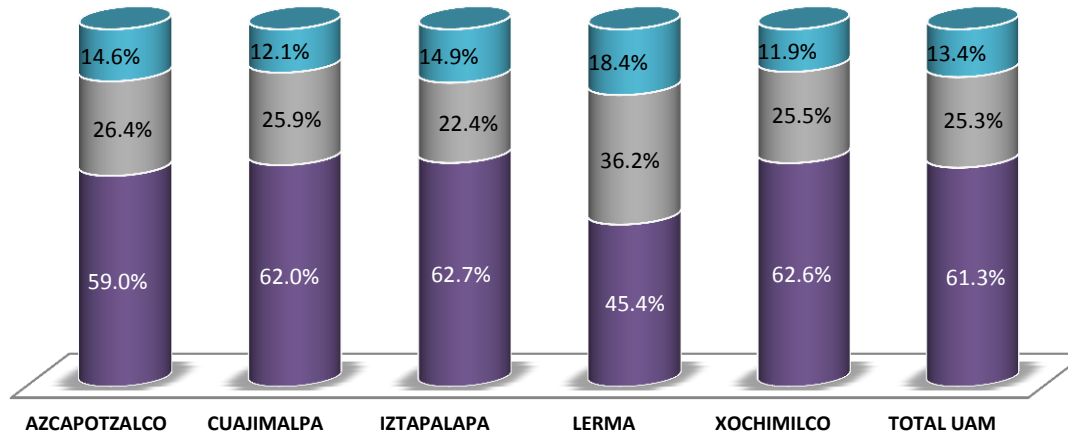
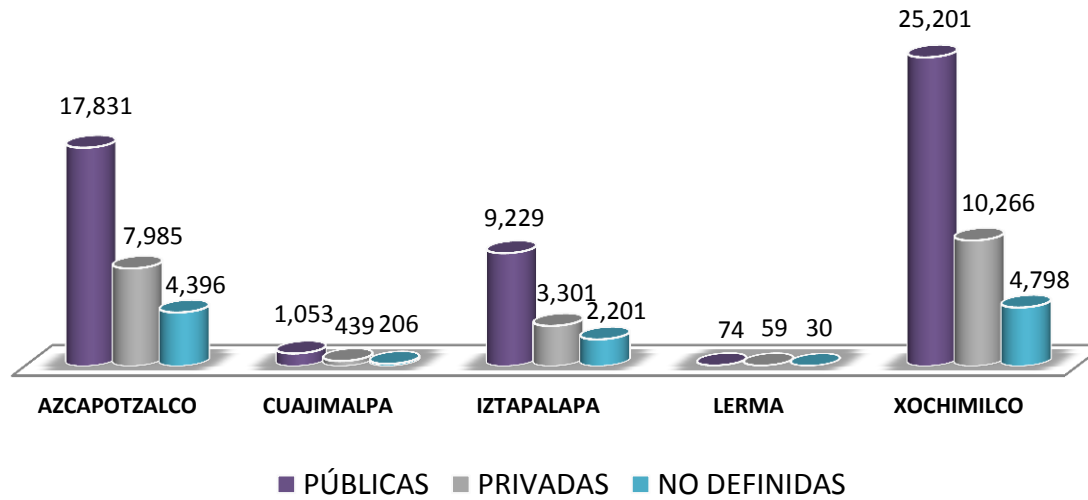
Licenciatura
Demanda

ESCUELA DE PROCEDENCIA	AZCAPOTZALCO				CUAJIMALPA				IZTAPALAPA				LERMA				XOCHIMILCO			
	CBI	CSH	CAD	TOTAL	CSH	CCD	CNI	TOTAL	CBI	CSH	CBS	TOTAL	CBI	CSH	CBS	TOTAL	CSH	CBS	CAD	TOTAL
UNAM - ENP	57	62	164	283	9	28	13	50	48	86	40	174					205	485	271	961
UNAM - CCH	81	104	229	414	3	13	6	22	38	78	29	145					201	326	168	695
IPN - CECYT	388	228	529	1,145	7	41	21	69	112	129	63	304	1		2	3	175	250	187	612
COLEGIO DE BACHILLERES	2804	4522	2841	10,167	122	351	134	607	1273	3584	1036	5,893	2	19	12	33	5676	7013	3035	15,724
DGTI - CET	756	755	696	2,207	29	65	21	115	350	534	225	1,109			1	1	900	1206	723	2,829
DGTI - CBTI	535	495	332	1,362	5	28	13	46	129	173	131	433	2	1	1	4	287	944	199	1,430
DGTI - CBTA	52	32	22	106	1	6	4	11	45	56	47	148				0	49	159	27	235
DGTI - CBTF	5	4	2	11				0	2	4	1	7			1	1	4	6	3	13
DGTI - CETMAR	9	4	4	17				0	2	1	1	4				0	2	11	3	16
DGTI - ITR	5	4	2	11				0	3	4	1	8				0	7	7	2	16
NORMAL PRIMARIA	33	36	18	87		2	2	4	9	22	8	39		1		1	20	40	10	70
UNIVERSIDAD ESTATAL	41	21	37	99	3	4	1	8	13	21	13	47	1	2		3	35	153	13	201
UAEM	73	56	51	180	2	8	3	13	43	46	28	117	6	6	11	23	67	296	48	411
CONALEP	682	706	354	1,742	39	51	18	108	247	431	123	801	2	1	2	5	735	940	313	1,988
PÚBLICAS	5,521	7,029	5,281	17,831	220	597	236	1,053	2,314	5,169	1,746	9,229	14	30	30	74	8,363	11,836	5,002	25,201
INCORPORADA A LA UNAM	350	559	615	1,524	20	64	16	100	113	255	92	460		1	1	2	669	1280	568	2,517
INCORPORADA AL IPN	33	51	39	123	1	4		5	21	16	3	40					34	30	17	81
INCORPORADA A LA SEP	1680	2210	1956	5,846	57	185	62	304	535	1530	520	2,585	7	18	19	44	2040	3545	1231	6,816
INCORPORADA A OTRAS UNIV. EST	66	67	66	199	5	9	3	17	31	33	18	82			2	2	52	208	36	296
INC. UAEM	110	96	87	293	1	9	3	13	39	63	32	134	6	1	4	11	130	357	69	556
PRIVADAS	2,239	2,983	2,763	7,985	84	271	84	439	739	1,897	665	3,301	13	20	26	59	2,925	5,420	1,921	10,266
NO DEFINIDAS	1,261	1,701	1,434	4,396	30	133	43	206	537	1,247	417	2,201	6	17	7	30	1,528	2,516	754	4,798
TOTAL	9,021	11,713	9,478	30,212	334	1,001	363	1,698	3,590	8,313	2,828	14,731	33	67	63	163	12,816	19,772	7,677	40,265

Considera todos los aspirantes que presentaron examen de admisión.



Considera todos los aspirantes que presentaron examen de admisión.



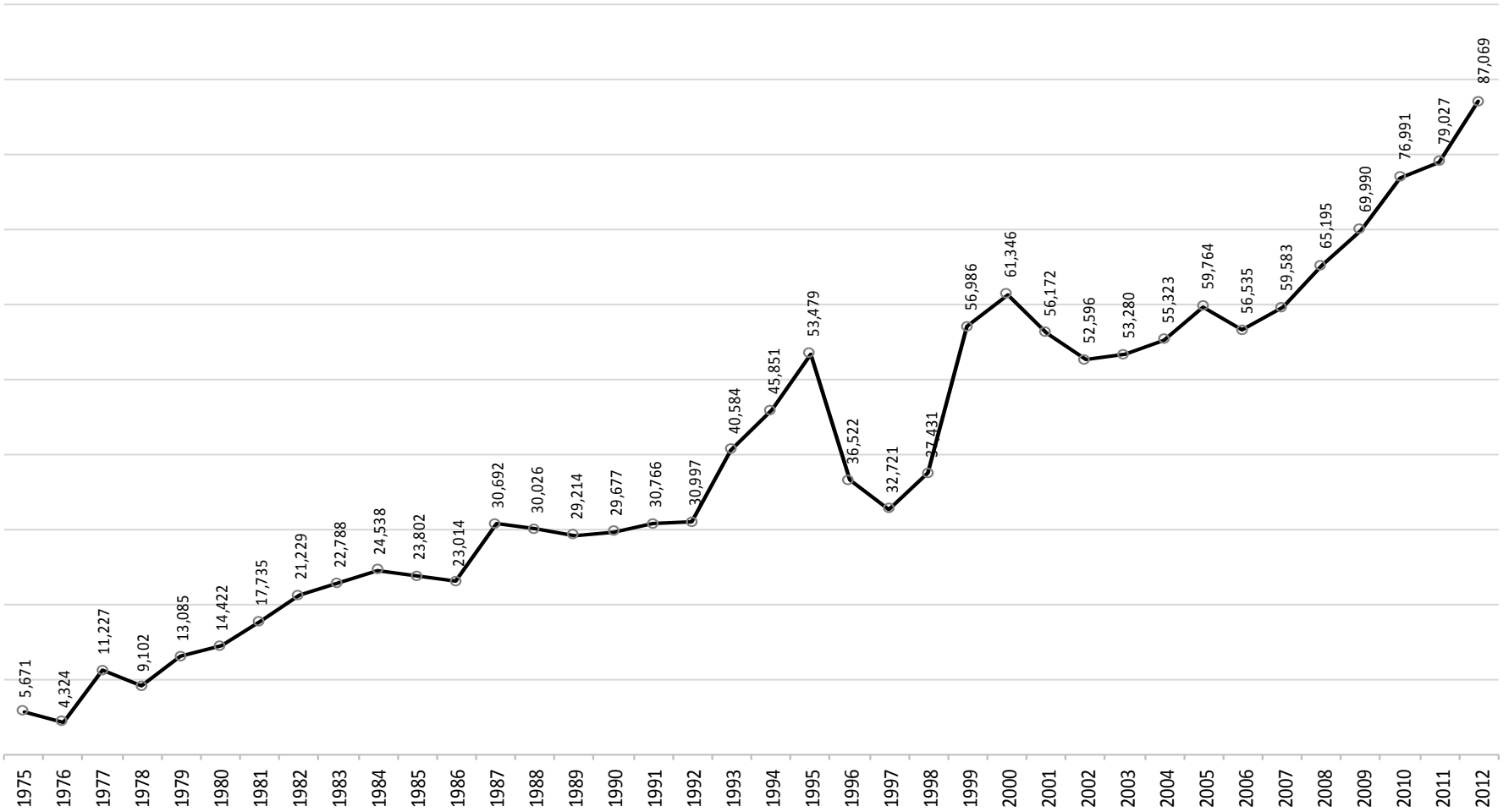
Considera todos los aspirantes que presentaron examen de admisión.

Fuente: Departamento de Admisión, Coordinación General de Información Institucional.
Dirección de Planeación.

Aspirantes Histórico 1975-2012

Aspirantes Total UAM (1975-2012)

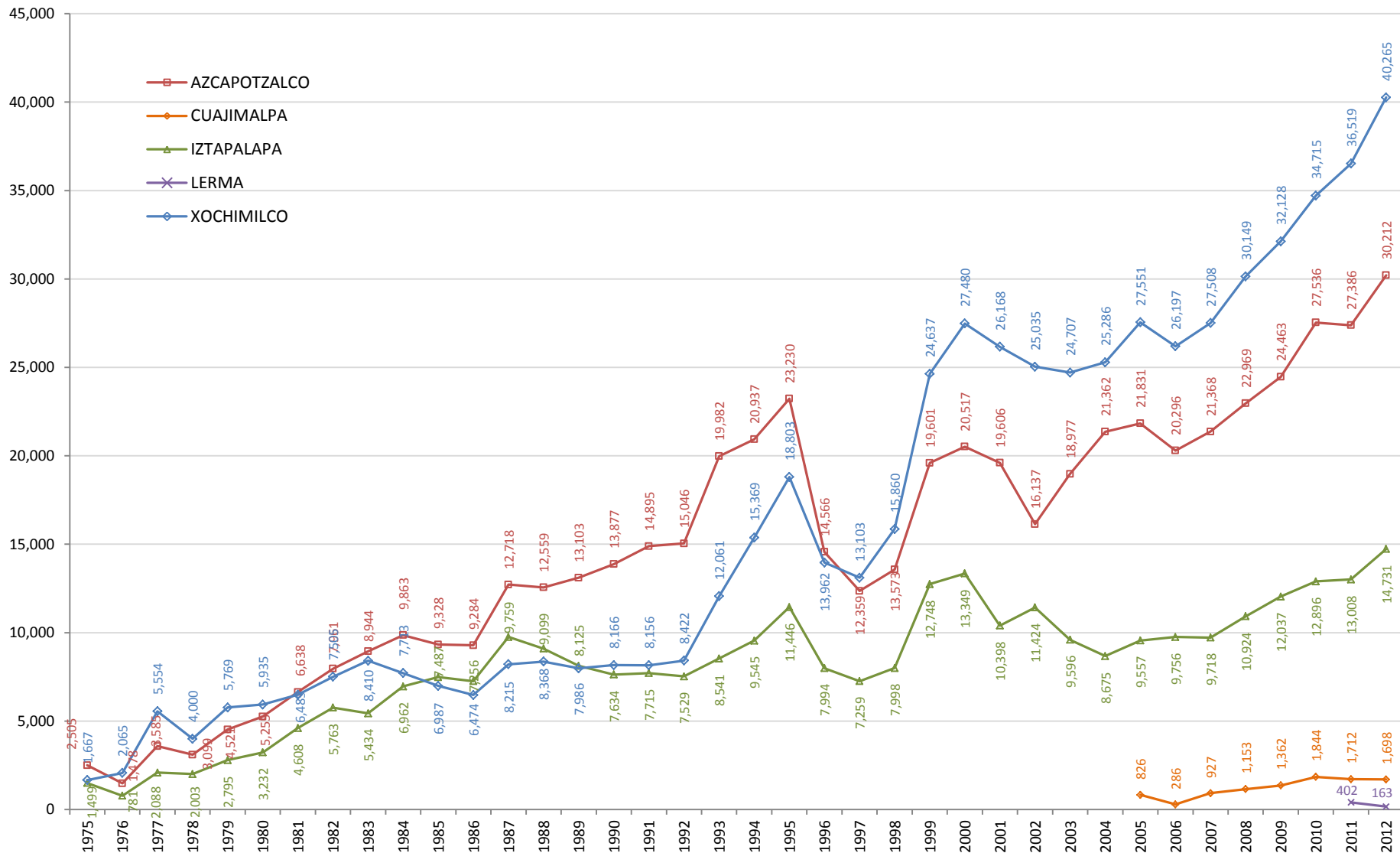
*Licenciatura
Demanda*



Considera a todos los aspirantes que presentaron examen de admisión

Aspirantes por Unidad (1975-2012)

Licenciatura
Demanda

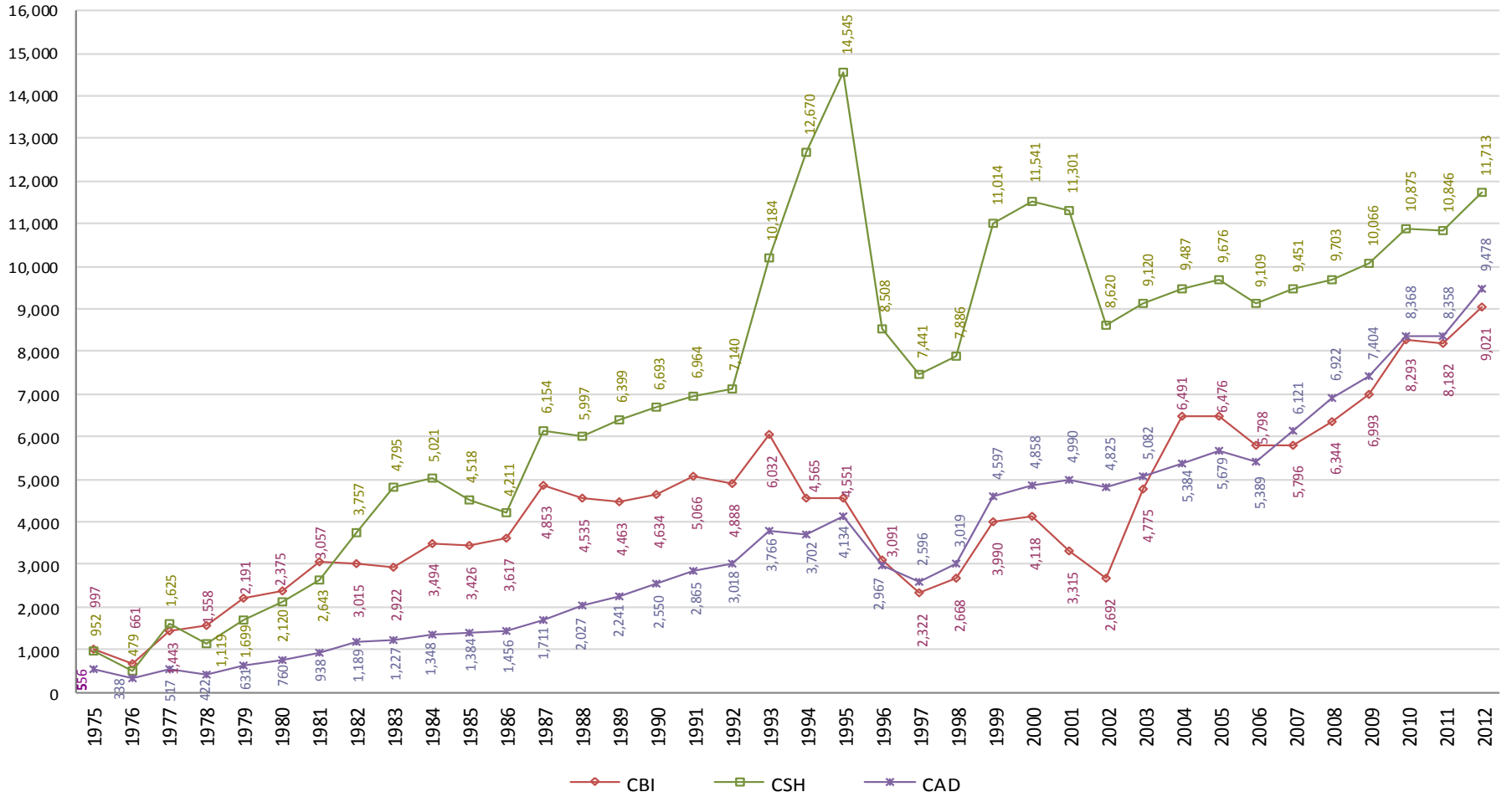


Aspirantes por división

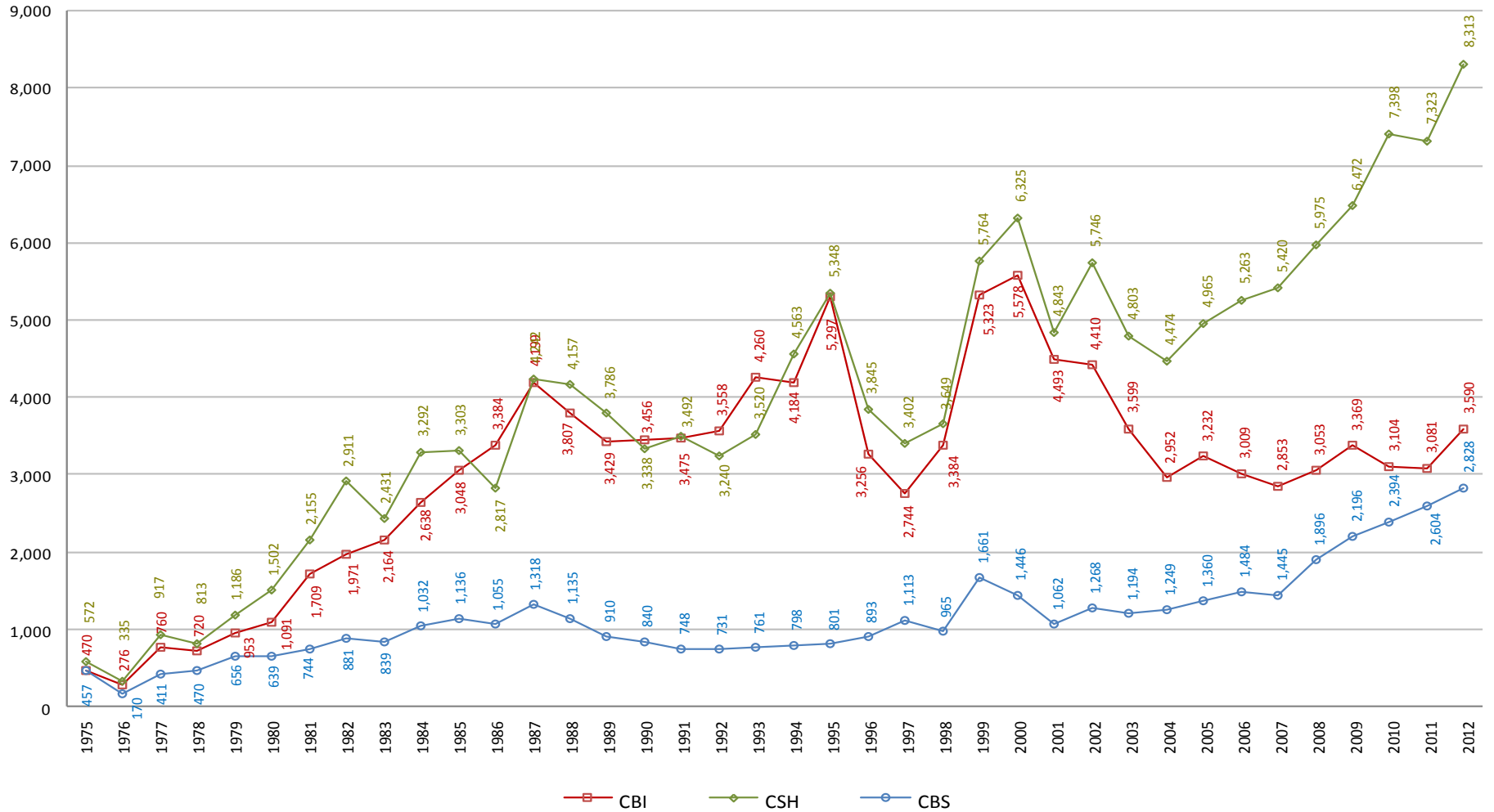
Unidad Azcapotzalco

1975-2012

Licenciatura
Demanda







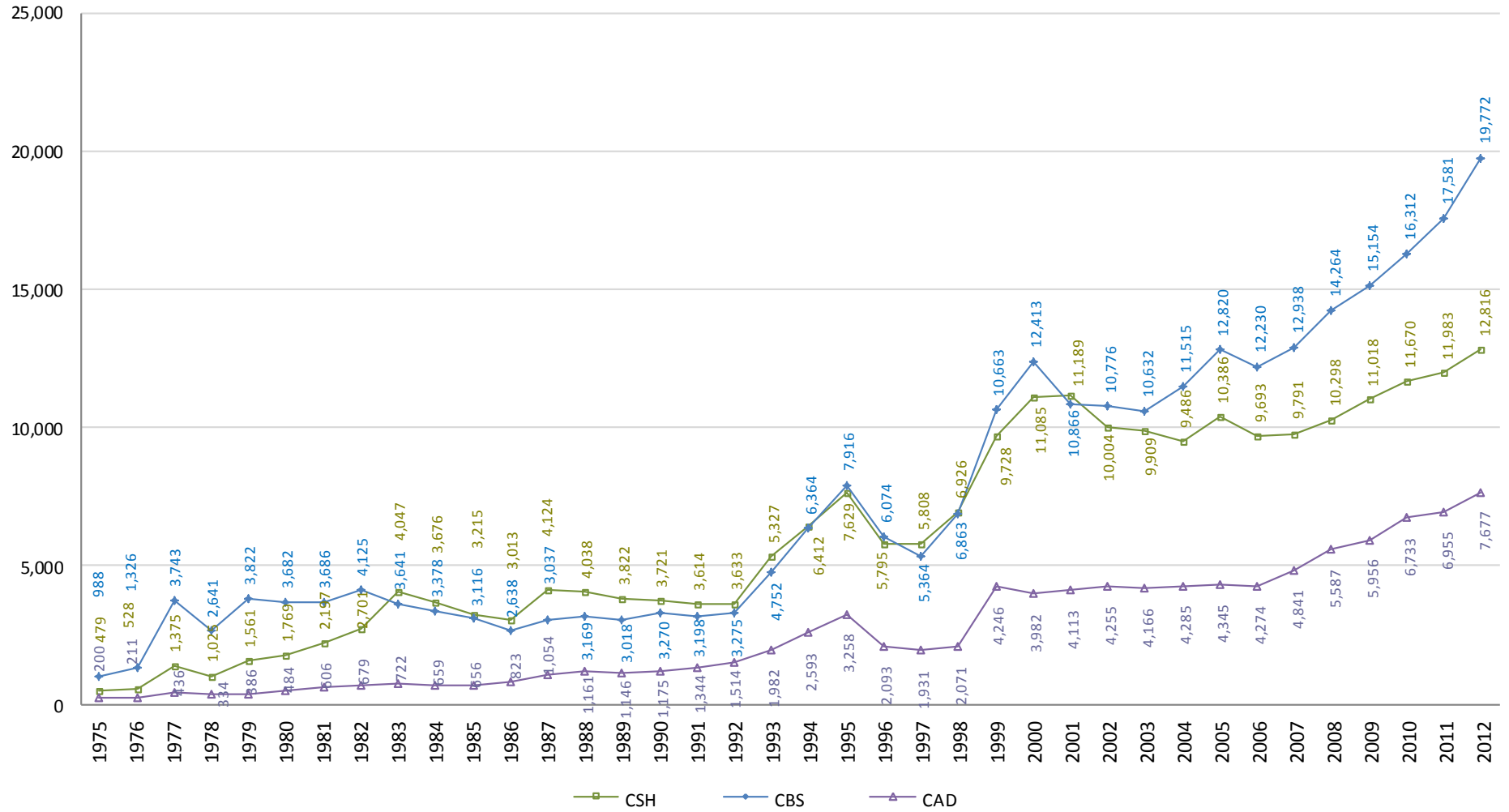


Aspirantes por división

Unidad Xochimilco

1975-2012

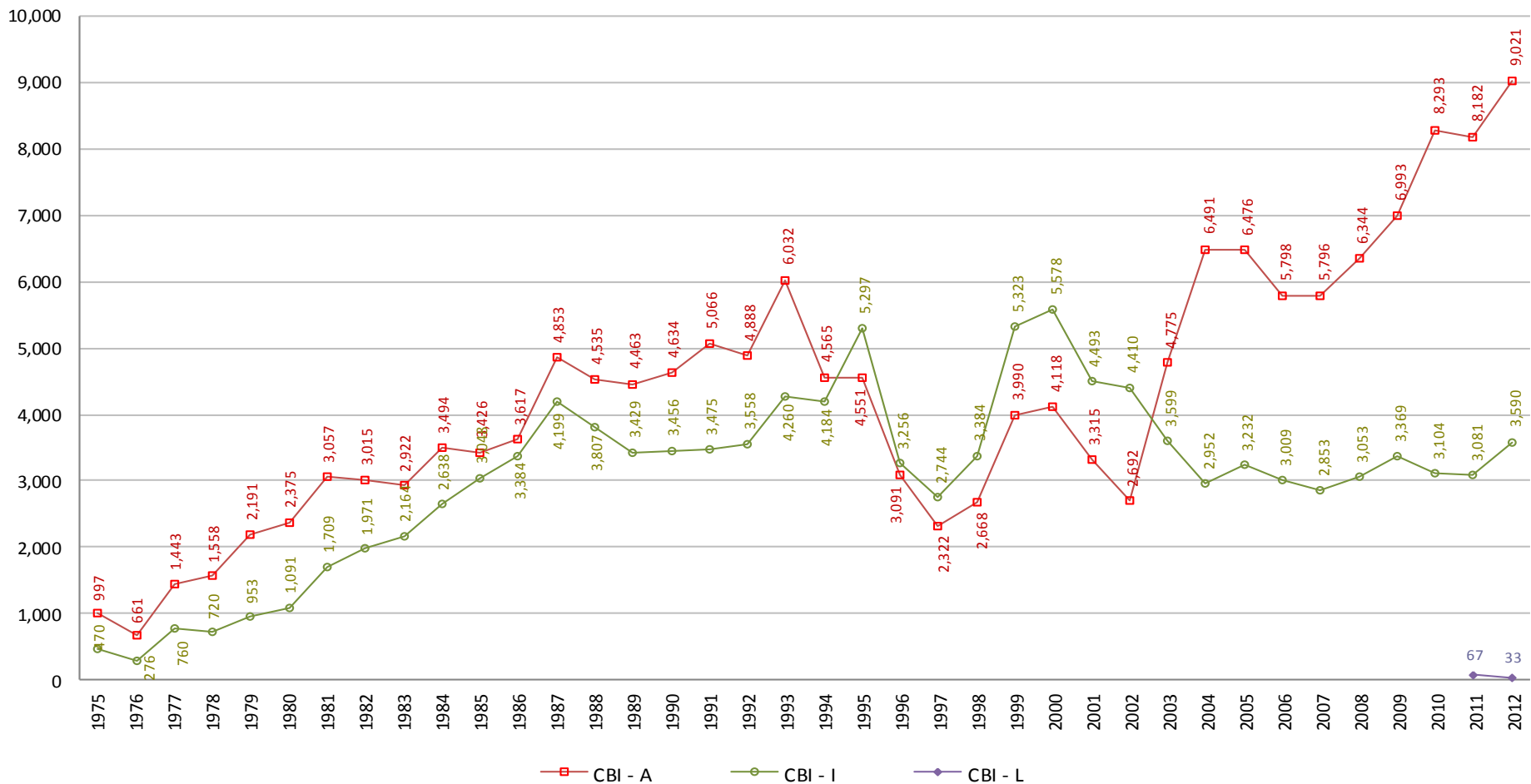
*Licenciatura
Demanda*



Aspirantes - comparación entre divisiones

Ciencias Básicas e Ingeniería

1975-2012



Aspirantes - comparación entre divisiones

Ciencias Sociales y Humanidades

1975 - 2012

Licenciatura
Demanda

