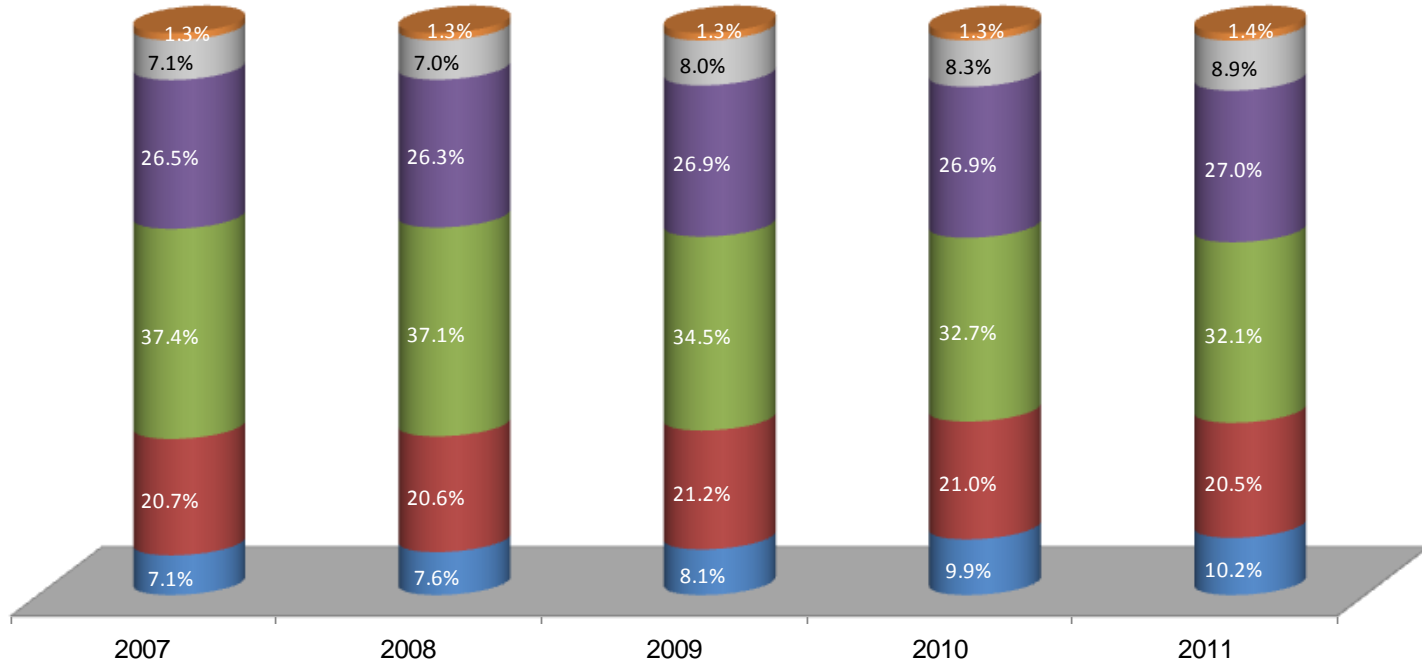


VI

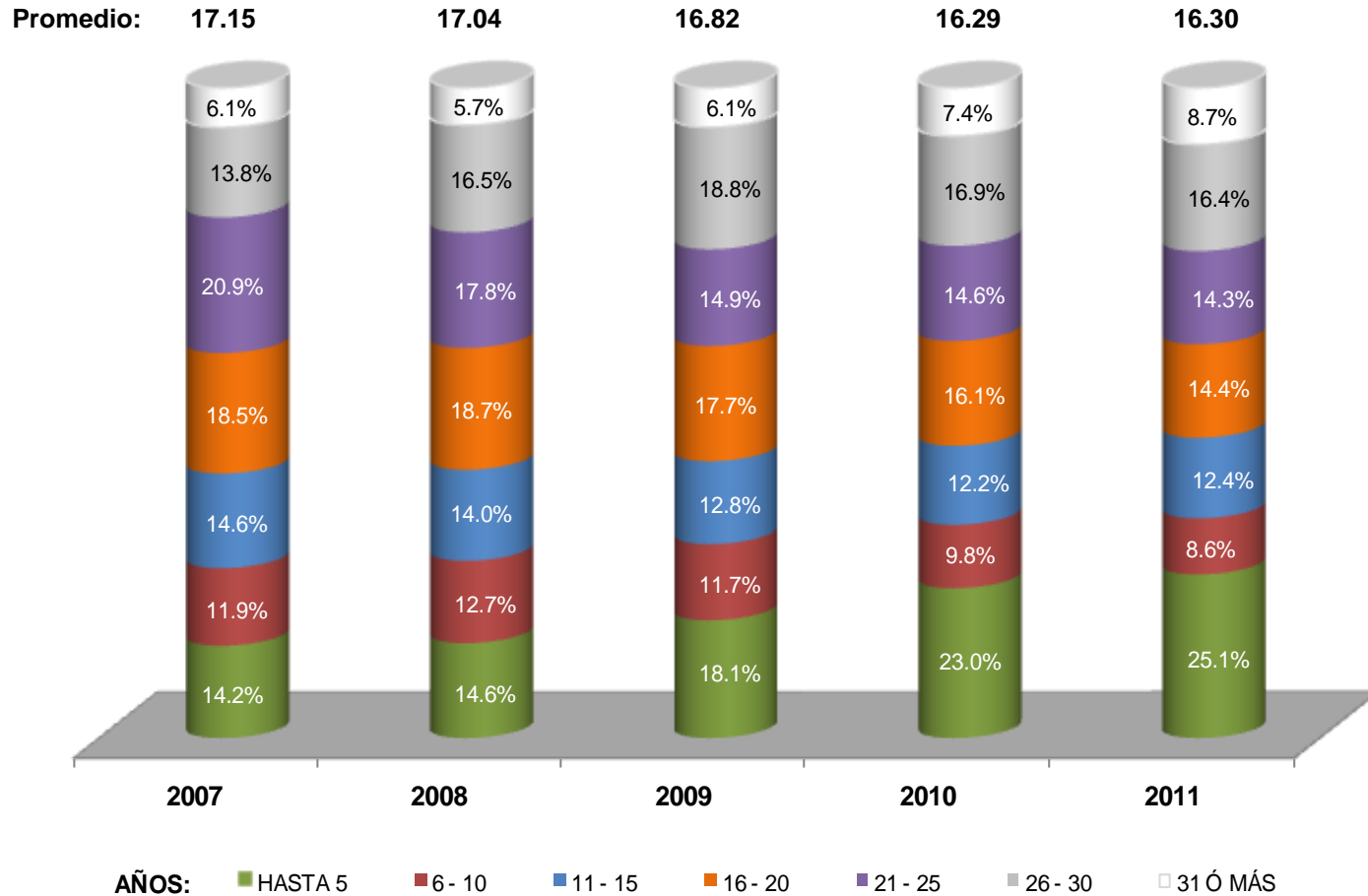
Apoyo Institucional

Promedio: **46.48** **46.46** **46.43** **46.12** **46.24**



AÑOS: ■ HASTA 30 ■ 31-40 ■ 41-50 ■ 51-60 ■ 61-70 ■ 71 Ó MÁS

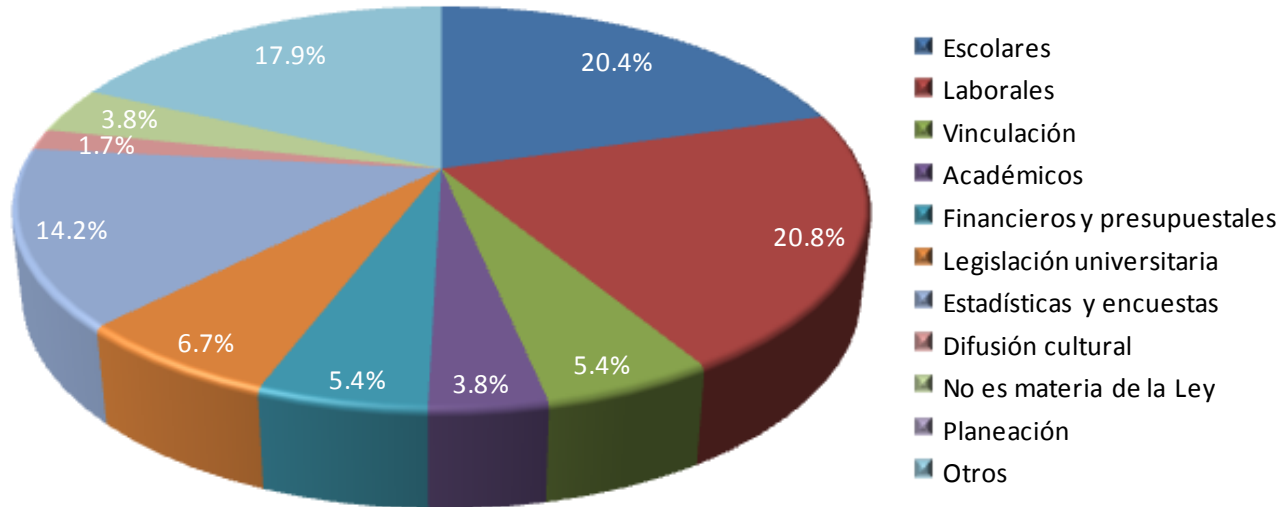
FUENTE: Base de Nómina correspondiente a la quincena 20 de cada año



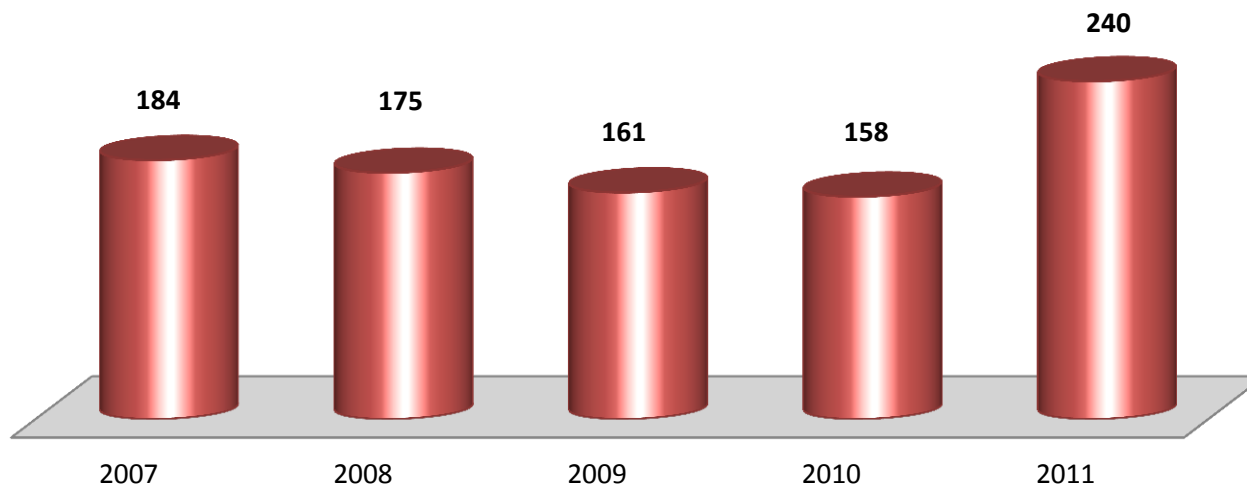
FUENTE: Base de Nómina correspondiente a la quincena 20 de cada año

Fracciones	Consultas *	Porcentaje
I. Informe de Actividades del Rector General y Anuarios Estadísticos	417,719	61.6
II. Directorio de Funcionarios	73,937	10.9
III. Presupuesto de Ingresos y Egresos, Estados Financieros Dictaminados e Informe Presupuestal de Ingresos y Egresos	65,478	9.7
IV. Informe de Actividades de los Órganos e Instancias de Apoyo	30,824	4.5
V. Portal de Transparencia	20,982	3.1
VI. Tabulador del Personal Académico y Administrativo	19,876	0.0
VII. Estructura Orgánica	15,677	2.3
VIII. Contrato Colectivo de Trabajo	9,533	1.4
IX. Lineamientos para el Acceso a la Información de la UAM	4,379	0.6
X. Becas y Financiamiento Educativo	3,355	0.5
XI. Convocatorias para licitar obras, adquisiciones etc, y contrataciones que se hayan celebrado	3,097	0.5
XII. Marco Normativo	2,384	0.4
XIII. Informe de Actividades del Comité de Información y Resolución	2,323	0.3
XIV. Promep	2,411	0.4
XV. Resultados de las Auditorías Practicadas	1,981	0.3
XVI. Datos de la Oficina de Enlace y Acceso a la Información Universitaria	1,236	0.2
XVII. Becas y Estímulos del Personal Académico	953	0.1
XVIII. Servicios que ofrece la UAM	777	0.1
XIX. Cuotas por servicios que ofrece la UAM	725	0.1
XX. Personal Académico y Administrativo Contratado	355	0.1
TOTAL	678,002	100.00

*Se considera una consulta al ingresar a la fracción.



FUENTE: Oficina de Enlace y Acceso a la Información Universitaria
 Coordinación General de Información Institucional



Número de solicitudes de información según la ocupación reportado por el solicitante 2003-2011

Ocupación	2003-2009		2010		2011	
	Núm.	%	Núm.	%	Núm.	%
Estudiantes y Egresados	947	48.8	45	28.5	48	20.0
Empleados y Amas de casa	490	25.3	28	17.7	60	25.0
Académicos e Investigadores	298	15.4	53	33.5	87	36.3
Empresarios y Comerciantes	75	3.9	3	1.9	9	3.8
Instituciones y Asociaciones	8	0.4	0	0.0	1	0.4
No reportada	122	6.3	29	18.4	35	14.6
TOTAL	1,940	100	158	100	240	100

Género	2003-2009		2010		2011		Total General	
	Núm.	%	Núm.	%	Núm.	%	Núm.	%
Femenino	958	49.4	80	50.6	88	36.7	1126	48.2
Masculino	929	47.9	73	46.2	146	60.8	1148	49.1
Sin especificar	53	2.7	5	3.2	6	2.5	64	2.7
TOTAL	1,940	100	158	100	240	100	2,338	100

Rango de edad	2003-2009		2010		2011		Total General	
	Núm.	%	Núm.	%	Núm.	%	Núm.	%
16 a 20	532	27.4	7	4.4	7	2.9	546	23.4
21 a 30	567	29.2	49	31.0	32	13.3	648	27.7
31 a 40	251	12.9	15	9.5	17	7.1	283	12.1
Más de 40	310	16.0	33	20.9	71	29.6	414	17.7
No reportada	280	14.4	54	34.2	113	47.1	447	19.1
TOTAL	1,940	100	158	100	240	100	2,338	100

Colegio Académico		
Año	Sesiones	Acuerdos
2003	10	35
2004	9	42
2005	12	51
2006	9	48
2007	9	41
2008	9	36
2009	13	53
2010	12	61
2011	12	63

Fuente: Oficina Técnica del Colegio Académico

Para consultar las actas aprobadas en las sesiones del Colegio Académico dirigirse a la siguiente dirección:

<http://www.uam.mx/colegioacademico/indexactas.html>