

1.6

## Estudiantes que terminaron estudios de licenciatura

## Estudiantes que terminaron estudios de licenciatura en 2010 por Unidad y División

Egresados

UNIDAD	DIVISIÓN	TOTAL UAM		
		FEMENINO	MASCULINO	TOTAL
AZCAPOTZALCO	CBI	87	281	368
	CSH	266	237	503
	CAD	144	177	321
	<b>Subtotal</b>	<b>497</b>	<b>695</b>	<b>1,192</b>
CUAJIMALPA	CSH	16	12	28
	CCD	8	7	15
	CNI	1	9	10
	<b>Subtotal</b>	<b>25</b>	<b>28</b>	<b>53</b>
IZTAPALAPA	CBI	61	178	239
	CSH	312	235	547
	CBS	184	119	303
	<b>Subtotal</b>	<b>557</b>	<b>532</b>	<b>1,089</b>
XOCHIMILCO	CSH	497	388	885
	CBS	728	462	1,190
	CAD	157	288	445
	<b>Subtotal</b>	<b>1,382</b>	<b>1,138</b>	<b>2,520</b>
UAM	CBI	148	459	607
	CSH	1,091	872	1,963
	CBS	912	581	1,493
	CAD	301	465	766
	CCD	8	7	15
	CNI	1	9	10
	<b>TOTAL</b>	<b>2,461</b>	<b>2,393</b>	<b>4,854</b>

La categoría *estudiantes que terminaron estudios de licenciatura* incluye a las personas que concluyeron en 2010 el plan de estudios correspondiente.

**Estudiantes que terminaron estudios de licenciatura en 2010  
según plan de estudios  
Unidad Azcapotzalco**

Egresados

PLAN DE ESTUDIOS	AZCAPOTZALCO		
	FEMENINO	MASCULINO	TOTAL
ING. AMBIENTAL	17	10	<b>27</b>
ING. CIVIL	2	30	<b>32</b>
ING. ELÉCTRICA	0	9	<b>9</b>
ING. FÍSICA	7	10	<b>17</b>
ING. INDUSTRIAL	23	66	<b>89</b>
ING. MECÁNICA	3	26	<b>29</b>
ING. METALÚRGICA	3	2	<b>5</b>
ING. QUÍMICA	17	29	<b>46</b>
ING. ELECTRÓNICA	4	51	<b>55</b>
ING. COMPUTACIÓN	11	48	<b>59</b>
<b>CBI</b>	<b>87</b>	<b>281</b>	<b>368</b>
ADMINISTRACIÓN	69	67	<b>136</b>
DERECHO	117	120	<b>237</b>
ECONOMÍA	38	23	<b>61</b>
SOCIOLOGÍA	42	27	<b>69</b>
<b>CSH</b>	<b>266</b>	<b>237</b>	<b>503</b>
ARQUITECTURA	36	81	<b>117</b>
DISEÑO DE LA COM. GRÁFICA	62	58	<b>120</b>
DISEÑO INDUSTRIAL	46	38	<b>84</b>
<b>CAD</b>	<b>144</b>	<b>177</b>	<b>321</b>
<b>TOTAL</b>	<b>497</b>	<b>695</b>	<b>1,192</b>

La categoría *estudiantes que terminaron estudios de licenciatura* incluye a las personas que concluyeron en 2010 el plan de estudios correspondiente.

**Estudiantes que terminaron estudios de licenciatura en 2010  
según plan de estudios  
Unidad Cuajimalpa**

Egresados

PLAN DE ESTUDIOS	CUAJIMALPA		
	FEMENINO	MASCULINO	TOTAL
ADMINISTRACIÓN	14	10	24
DERECHO	2	2	4
ESTUDIOS SOCIOTERRITORIALES			0
ESTUDIOS HUMANÍSTICOS			0
<b>CSH</b>	<b>16</b>	<b>12</b>	<b>28</b>
DISEÑO	8	7	15
TECNOLOGÍAS Y SISTEMAS DE INF.			0
CIENCIAS DE LA COMUNICACIÓN			0
<b>CCD</b>	<b>8</b>	<b>7</b>	<b>15</b>
INGENIERÍA EN COMPUTACIÓN	1	8	9
MATEMÁTICAS APLICADAS		1	1
INGENIERIA BIOLOGICA			0
<b>CNI</b>	<b>1</b>	<b>9</b>	<b>10</b>
<b>TOTAL</b>	<b>25</b>	<b>28</b>	<b>53</b>

La categoría *estudiantes que terminaron estudios de licenciatura* incluye a las personas que concluyeron en 2010 el plan de estudios correspondiente.

**Estudiantes que terminaron estudios de licenciatura en 2010  
según plan de estudios  
Unidad Iztapalapa**

Egresados

PLAN DE ESTUDIOS	IZTAPALAPA		
	FEMENINO	MASCULINO	TOTAL
ING. BIOMÉDICA	13	35	48
ING. HIDROLÓGICA	2	7	9
ING. QUÍMICA	8	13	21
ING. EN ENERGÍA	5	12	17
FÍSICA	6	7	13
ING. ELECTRÓNICA	1	46	47
MATEMÁTICAS	7	10	17
QUÍMICA	4	3	7
COMPUTACIÓN	15	45	60
<b>CBI</b>	<b>61</b>	<b>178</b>	<b>239</b>
ADMINISTRACIÓN	80	72	152
ANTROPOLOGÍA SOCIAL	9	10	19
LETRAS HISPÁNICAS	16	14	30
FILOSOFÍA	13	26	39
ECONOMÍA	40	33	73
SOCIOLOGÍA	36	12	48
HISTORIA	20	16	36
LINGÜÍSTICA	4	6	10
CIENCIA POLÍTICA	24	20	44
PSICOLOGÍA SOCIAL	67	26	93
GEOGRAFÍA HUMANA	3	0	3
<b>CSH</b>	<b>312</b>	<b>235</b>	<b>547</b>
BIOLOGIA	32	21	53
BIOLOGIA EXPERIMENTAL	30	18	48
HIDROBIOLOGIA	16	7	23
PRODUCCIÓN ANIMAL	6	5	11
ING. BIOQUÍMICA INDUSTRIAL	52	49	101
ING. DE LOS ALIMENTOS	48	19	67
<b>CBS</b>	<b>184</b>	<b>119</b>	<b>303</b>
<b>TOTAL</b>	<b>557</b>	<b>532</b>	<b>1,089</b>

Fuente: Dirección de Sistemas Escolares

La categoría *estudiantes que terminaron estudios de licenciatura* incluye a las personas que concluyeron en 2010 el plan de estudios correspondiente.

**Estudiantes que terminaron estudios de licenciatura en 2010  
según plan de estudios  
Unidad Xochimilco**

Egresados

PLAN DE ESTUDIOS	XOCHIMILCO		
	FEMENINO	MASCULINO	TOTAL
ADMINISTRACIÓN	50	63	113
COMUNICACIÓN SOCIAL	95	98	193
ECONOMÍA	67	59	126
PSICOLOGÍA	194	94	288
SOCIOLOGÍA	68	51	119
POLÍTICA Y GESTIÓN SOCIAL	23	23	46
<b>CSH</b>	<b>497</b>	<b>388</b>	<b>885</b>
BIOLOGÍA	94	51	145
ENFERMERÍA	92	21	113
ESTOMATOLOGÍA	133	58	191
QUÍMICA FARMA. BIOLÓGICA	118	86	204
MEDICINA VETERINARIA Y ZOO.	101	92	193
AGRONOMÍA	37	32	69
MEDICINA	79	111	190
NUTRICIÓN	74	11	85
<b>CBS</b>	<b>728</b>	<b>462</b>	<b>1,190</b>
ARQUITECTURA	75	133	208
DISEÑO DE LA COM.GRÁFICA	35	57	92
DISEÑO INDUSTRIAL	23	56	79
PLANEACIÓN TERRITORIAL	24	42	66
<b>CAD</b>	<b>157</b>	<b>288</b>	<b>445</b>
<b>TOTAL</b>	<b>1,382</b>	<b>1,138</b>	<b>2,520</b>

La categoría *estudiantes que terminaron estudios de licenciatura* incluye a las personas que concluyeron en 2010 el plan de estudios correspondiente.

## Estudiantes que terminaron estudios de licenciatura en 2010 por escuela de procedencia

### Total UAM

Egresados

ESCUELA DE PROCEDENCIA	TOTAL UAM						
	CBI	CSH	CBS	CAD	CCD	CNI	TOTAL
INC. A LA U.N.A.M.	72	248	213	141	2	1	677
INC. AL I.P.N.	1	7		3		2	13
INC. A LA S.E.P.	103	389	227	135	6		860
INC. A UNIV. ESTATAL	11	18	41	7			77
INC. A LA U.A.E.M.	9	14	12	4			39
<b>PRIVADAS</b>	<b>196</b>	<b>676</b>	<b>493</b>	<b>290</b>	<b>8</b>	<b>3</b>	<b>1,666</b>
<b>% PRIVADAS</b>	<b>32.29%</b>	<b>34.44%</b>	<b>33.02%</b>	<b>37.86%</b>	<b>53.33%</b>	<b>30.00%</b>	<b>34.32%</b>
UNAM E.N.P.	9	85	52	38	2		186
UNAM C.C.H.	13	61	30	23			127
IPN C.E.C.Y.T.	54	77	42	60		1	234
COLEGIO DE BACHILLERES	117	509	356	145	3	2	1132
D.G.T.I. -C.E.T.	59	112	117	78	1	2	369
D.G.T.I. -C.B.T.I.	31	43	75	18			167
D.G.T.I. -C.B.T.A.	3	5	23	1			32
D.G.T.I. -C.B.T.F.							0
D.G.T.I. -C.E.T.M.A.R.	1		3				4
D.G.T.I. -I.T.R.							0
NORMAL PRIMARIA			1				1
UNIVERSIDAD ESTATAL	6	10	10	1			27
U.A.E.M.	19	34	45	14			112
CONALEP	21	37	25	9		1	93
<b>PÚBLICAS</b>	<b>333</b>	<b>973</b>	<b>779</b>	<b>387</b>	<b>6</b>	<b>6</b>	<b>2,484</b>
<b>% PÚBLICAS</b>	<b>54.86%</b>	<b>49.57%</b>	<b>52.18%</b>	<b>50.52%</b>	<b>40.00%</b>	<b>60.00%</b>	<b>51.17%</b>
NO DEFINIDA	4	16	7	3			30
OTRA	74	298	214	86	1	1	674
<b>OTRA</b>	<b>78</b>	<b>314</b>	<b>221</b>	<b>89</b>	<b>1</b>	<b>1</b>	<b>704</b>
<b>%OTRA</b>	<b>12.85%</b>	<b>16.00%</b>	<b>14.80%</b>	<b>11.62%</b>	<b>6.67%</b>	<b>10.00%</b>	<b>14.50%</b>
<b>TOTAL</b>	<b>607</b>	<b>1,963</b>	<b>1,493</b>	<b>766</b>	<b>15</b>	<b>10</b>	<b>4,854</b>

La categoría *estudiantes que terminaron estudios de licenciatura* incluye a las personas que concluyeron en 2010 el plan de estudios correspondiente.

## Estudiantes que terminaron estudios de licenciatura en 2010 por escuela de procedencia Por Unidad y División

Egresados

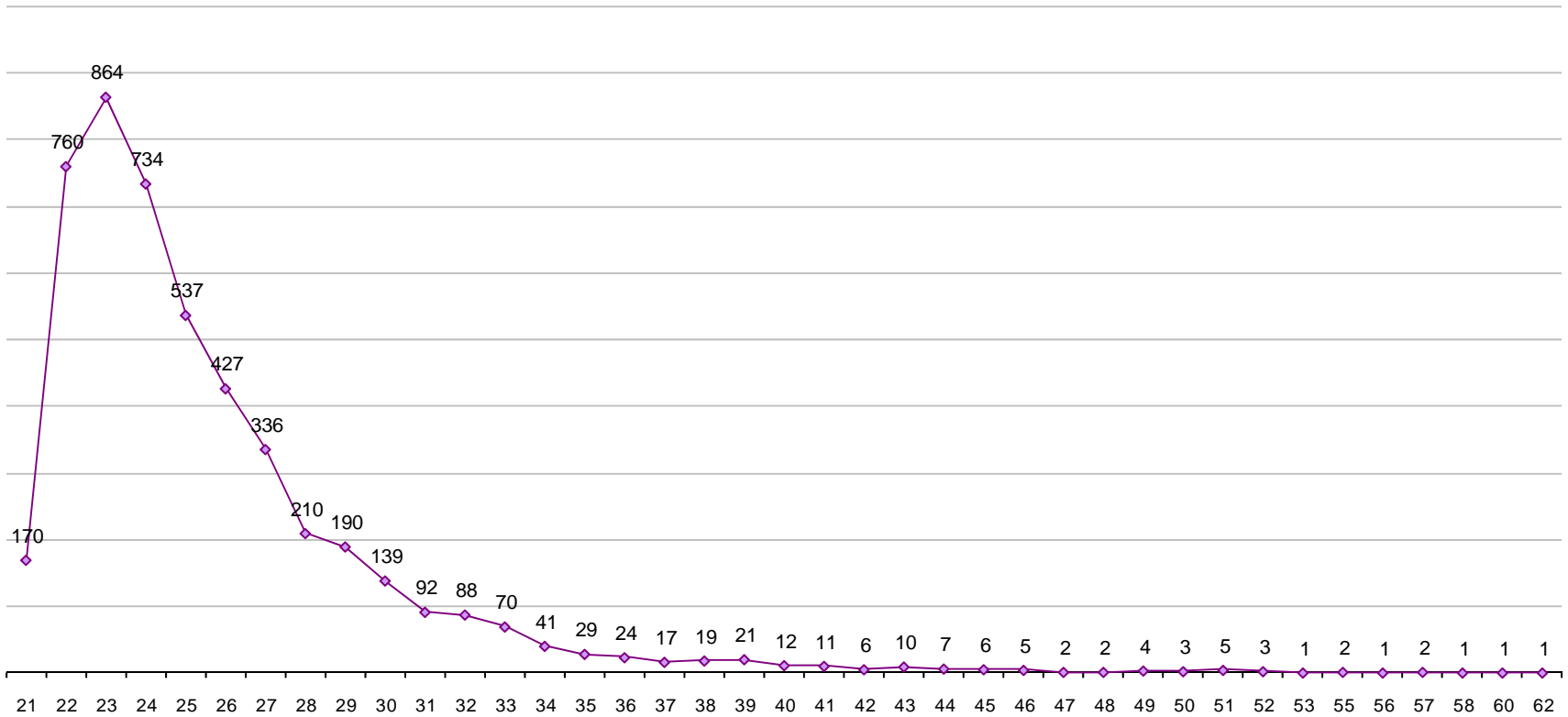
ESCUELA DE PROCEDENCIA	AZCAPOTZALCO				CUAJIMALPA				IZTAPALAPA				XOCHIMILCO			
	CBI	CSH	CAD	TOTAL	CSH	CCD	CNI	TOTAL	CBI	CSH	CBS	TOTAL	CSH	CBS	CAD	TOTAL
INC. A LA U.N.A.M.	52	67	73	192	3	2	1	6	20	44	32	96	134	181	68	383
INC. AL I.P.N.		2	1	3			2	2	1	3		4	2		2	4
INC. A LA S.E.P.	69	110	64	243	5	6		11	34	105	33	172	169	194	71	434
INC. A UNIV. ESTATAL	8	6	1	15				0	3	5	3	11	7	38	6	51
INC. A LA U.A.E.M.	6	10	3	19	1			1	3	2	4	9	1	8	1	10
<b>PRIVADAS</b>	<b>135</b>	<b>195</b>	<b>142</b>	<b>472</b>	<b>9</b>	<b>8</b>	<b>3</b>	<b>20</b>	<b>61</b>	<b>159</b>	<b>72</b>	<b>292</b>	<b>313</b>	<b>421</b>	<b>148</b>	<b>882</b>
<b>% PRIVADAS</b>	<b>36.68%</b>	<b>38.77%</b>	<b>44.24%</b>	<b>39.60%</b>	<b>32.14%</b>	<b>53.33%</b>	<b>30.00%</b>	<b>37.74%</b>	<b>25.52%</b>	<b>29.07%</b>	<b>23.76%</b>	<b>26.81%</b>	<b>35.37%</b>	<b>35.38%</b>	<b>33.26%</b>	<b>35.00%</b>
UNAM EN.P.	4	11	12	27	1	2		3	5	17	6	28	56	46	26	128
UNAM C.C.H.	7	22	10	39	1			1	6	16	6	28	22	24	13	59
IPN C.E.C.Y.T.	30	27	38	95	1		1	2	24	11	10	45	38	32	22	92
COLEGIO DE BACHILLERES	65	111	33	209	11	3	2	16	52	148	79	279	239	277	112	628
D.G.T.I. -C.E.T.	36	20	20	76	1	1	2	4	23	41	29	93	50	88	58	196
D.G.T.I. -C.B.T.I.	22	17	10	49				0	9	16	20	45	10	55	8	73
D.G.T.I. -C.B.T.A.	2	1		3				0	1	2	6	9	2	17	1	20
D.G.T.I. -C.B.T.F.				0				0				0				0
D.G.T.I. -C.E.T.M.A.R.	1			1				0			1	1		2		2
D.G.T.I. -I.T.R.				0				0				0				0
NORMAL PRIMARIA				0				0				0		1		1
UNIVERSIDAD ESTATAL	2	2	0	4				0	4	6	2	12	2	8	1	11
U.A.E.M.	6	5	4	15				0	13	14	11	38	15	34	10	59
CONALEP	14	5	1	20	2		1	3	7	7	2	16	23	23	8	54
<b>PÚBLICAS</b>	<b>189</b>	<b>221</b>	<b>128</b>	<b>538</b>	<b>17</b>	<b>6</b>	<b>6</b>	<b>29</b>	<b>144</b>	<b>278</b>	<b>172</b>	<b>594</b>	<b>457</b>	<b>607</b>	<b>259</b>	<b>1,323</b>
<b>% PÚBLICAS</b>	<b>51.36%</b>	<b>43.94%</b>	<b>39.88%</b>	<b>45.13%</b>	<b>60.71%</b>	<b>40.00%</b>	<b>60.00%</b>	<b>54.72%</b>	<b>60.25%</b>	<b>50.82%</b>	<b>56.77%</b>	<b>54.55%</b>	<b>51.64%</b>	<b>51.01%</b>	<b>58.20%</b>	<b>52.50%</b>
NO DEFINIDA	3	2	1	6				0	1	3	3	7	11	4	2	17
OTRA	41	85	50	176	2	1	1	4	33	107	56	196	104	158	36	298
<b>OTRA</b>	<b>44</b>	<b>87</b>	<b>51</b>	<b>182</b>	<b>2</b>	<b>1</b>	<b>1</b>	<b>4</b>	<b>34</b>	<b>110</b>	<b>59</b>	<b>203</b>	<b>115</b>	<b>162</b>	<b>38</b>	<b>315</b>
<b>%OTRA</b>	<b>11.96%</b>	<b>17.30%</b>	<b>15.89%</b>	<b>15.27%</b>	<b>7.14%</b>	<b>6.67%</b>	<b>10.00%</b>	<b>7.55%</b>	<b>14.23%</b>	<b>20.11%</b>	<b>19.47%</b>	<b>18.64%</b>	<b>12.99%</b>	<b>13.61%</b>	<b>8.54%</b>	<b>12.50%</b>
<b>TOTAL</b>	<b>368</b>	<b>503</b>	<b>321</b>	<b>1,192</b>	<b>28</b>	<b>15</b>	<b>10</b>	<b>53</b>	<b>239</b>	<b>547</b>	<b>303</b>	<b>1,089</b>	<b>885</b>	<b>1,190</b>	<b>445</b>	<b>2,520</b>

La categoría *estudiantes que terminaron estudios de licenciatura* incluye a las personas que concluyeron en 2010 el plan de estudios correspondiente.



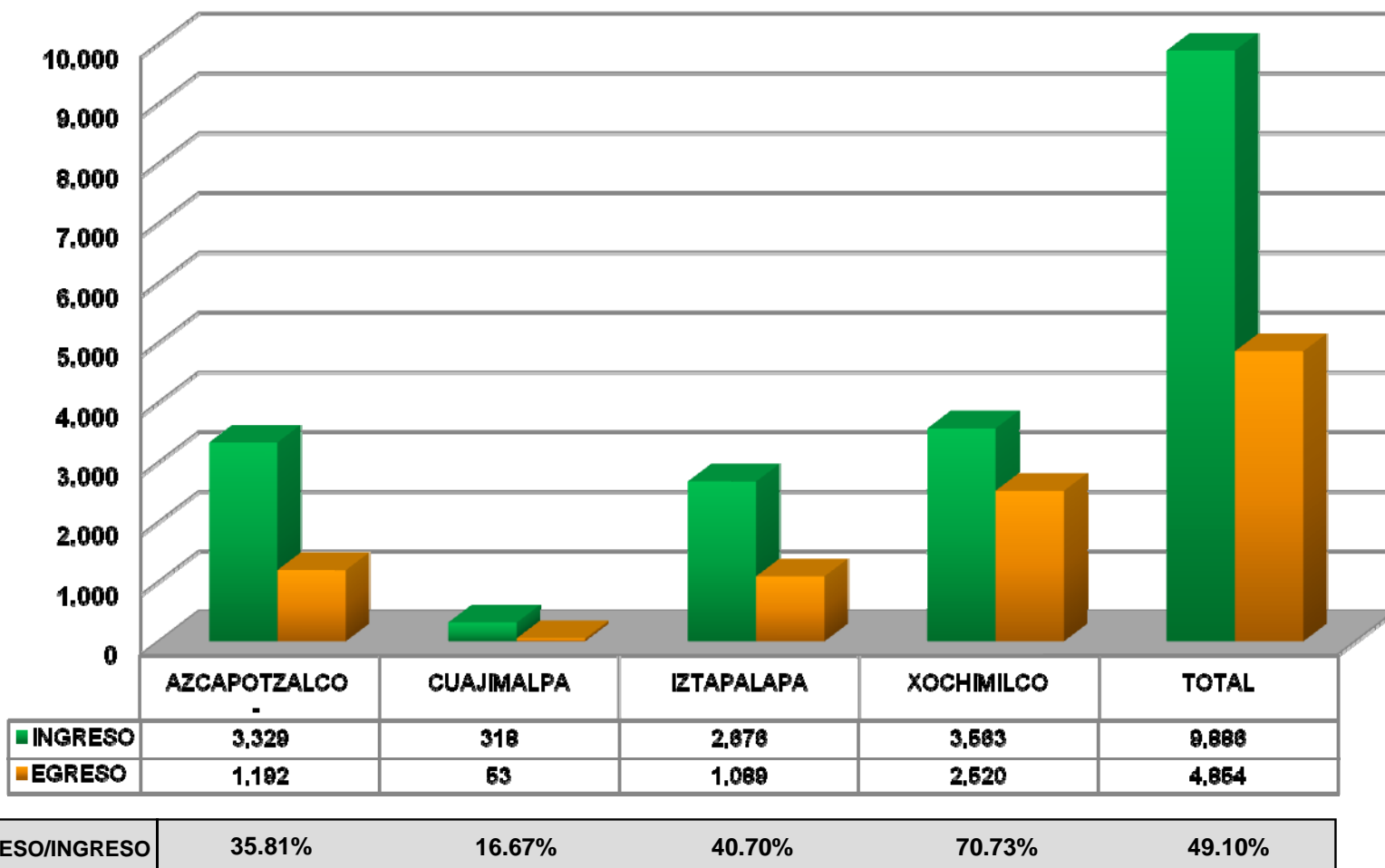
## Estudiantes que terminaron estudios de licenciatura en 2010 por edad Total UAM

Egresados



La categoría *estudiantes que terminaron estudios de licenciatura* incluye a las personas que concluyeron en 2010 el plan de estudios correspondiente.

Fuente: Dirección de Planeación



El *ingreso* son los inscritos de primer ingreso.  
El *egreso* incluye a las personas que concluyeron en el año de referencia el plan de estudios correspondiente.

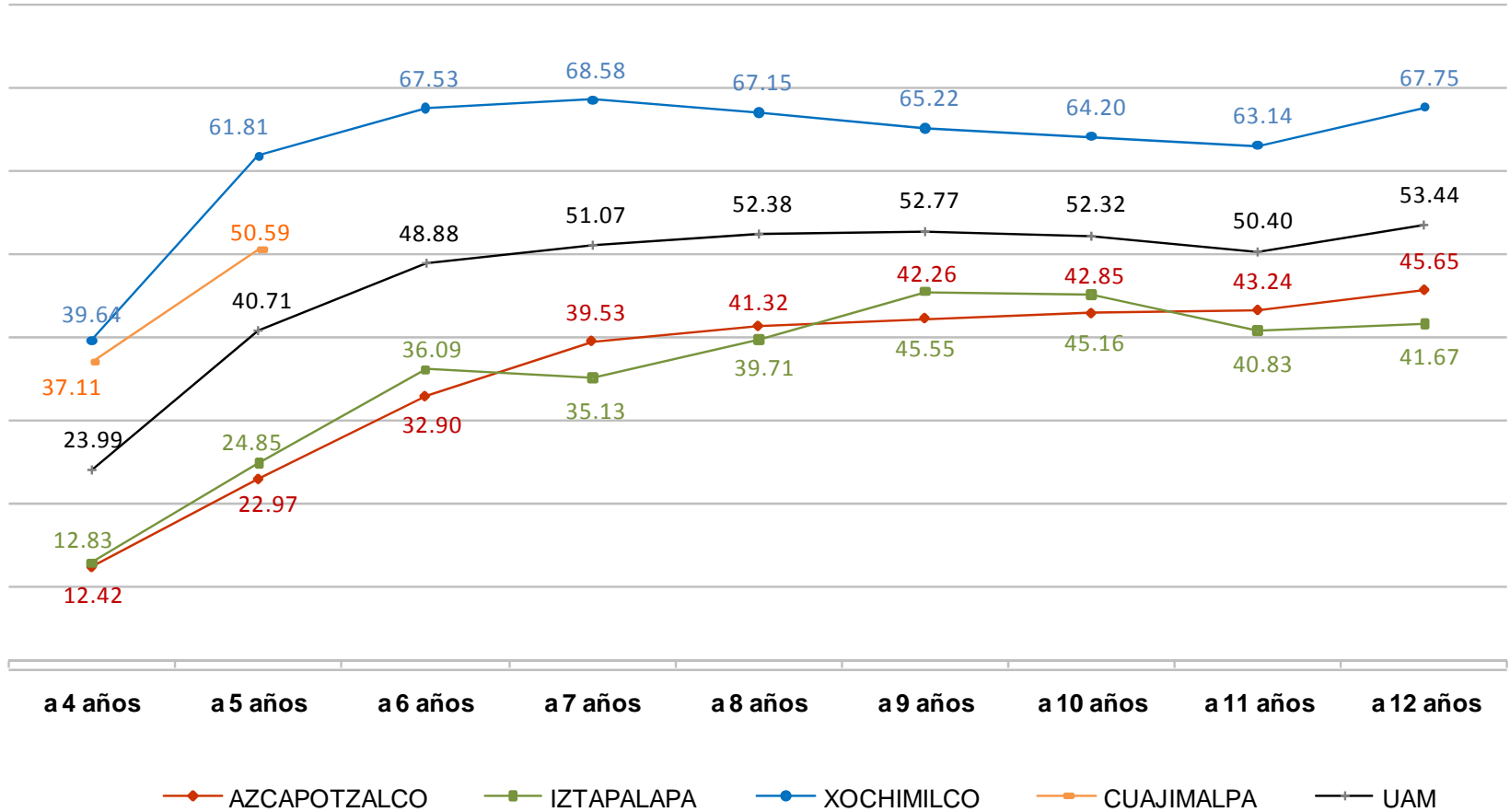
**Porcentaje de eficiencia terminal  
por generación de ingreso por Unidad**  
Información al trimestre 2010-O (AGA de la 1a. semana de 2011-I)

Egresados

UNIDAD	DIVISIÓN	AÑO DE INGRESO									
		1974-1997	1998	1999	2000	2001	2002	2003	2004	2005	2006
AZCAPOTZALCO	CBI	34.26%	28.48%	27.31%	27.19%	25.20%	26.32%	23.34%	17.37%	8.59%	2.63%
	CHS	56.21%	57.33%	53.89%	54.56%	50.11%	47.58%	46.57%	43.81%	33.75%	22.91%
	CAD	51.10%	59.94%	58.99%	52.81%	56.47%	55.05%	54.19%	52.15%	39.89%	23.51%
	<b>TOTAL</b>	<b>45.93%</b>	<b>45.65%</b>	<b>43.24%</b>	<b>42.85%</b>	<b>42.26%</b>	<b>41.32%</b>	<b>39.53%</b>	<b>32.90%</b>	<b>22.97%</b>	<b>12.42%</b>
CUAJIMALPA	CSH	-	-	-	-	-	-	-	-	61.29%	44.44%
	CCD	-	-	-	-	-	-	-	-	35.14%	0.00%
	CNI	-	-	-	-	-	-	-	-	40.00%	33.33%
	<b>TOTAL</b>	<b>-</b>	<b>-</b>	<b>-</b>	<b>-</b>	<b>-</b>	<b>-</b>	<b>-</b>	<b>-</b>	<b>50.59%</b>	<b>37.11%</b>
IZTAPALAPA	CBI	32.80%	31.99%	31.33%	32.76%	33.48%	26.68%	24.61%	23.72%	13.53%	6.20%
	CSH	41.53%	47.75%	45.29%	48.57%	51.76%	43.48%	40.15%	43.54%	30.17%	17.05%
	CBS	41.49%	41.49%	42.78%	54.57%	46.80%	47.12%	38.18%	34.84%	27.27%	12.12%
	<b>TOTAL</b>	<b>39.04%</b>	<b>41.67%</b>	<b>40.83%</b>	<b>45.16%</b>	<b>45.55%</b>	<b>39.71%</b>	<b>35.13%</b>	<b>36.09%</b>	<b>24.85%</b>	<b>12.83%</b>
XOCHIMILCO	CSH	62.63%	65.86%	61.63%	60.61%	62.39%	62.70%	65.70%	65.05%	60.09%	40.35%
	CBS	64.75%	69.53%	65.79%	70.08%	69.28%	72.47%	72.13%	71.05%	66.01%	41.82%
	CAD	59.38%	67.25%	59.77%	59.29%	62.44%	63.70%	66.16%	63.69%	54.66%	32.55%
	<b>TOTAL</b>	<b>63.12%</b>	<b>67.75%</b>	<b>63.14%</b>	<b>64.20%</b>	<b>65.22%</b>	<b>67.15%</b>	<b>68.58%</b>	<b>67.53%</b>	<b>61.81%</b>	<b>39.64%</b>
<b>TOTAL UAM</b>	<b>50.10%</b>	<b>53.44%</b>	<b>50.40%</b>	<b>52.32%</b>	<b>52.77%</b>	<b>52.38%</b>	<b>51.07%</b>	<b>48.88%</b>	<b>40.71%</b>	<b>23.99%</b>	

Nota: No se consideran a los alumnos con cero créditos aprobados del plan de estudios.

**Porcentaje de eficiencia terminal  
por generación de ingreso por Unidad**  
Información al trimestre 2010-O (AGA de la 1a. semana de 2011-I)



Nota: No se consideran a los alumnos con cero créditos aprobados del plan de estudios.

**Estudiantes que terminaron estudios de licenciatura  
por Unidad y División  
acumulado hasta 2010**

Egresados

UNIDAD	DIVISIÓN	TOTAL UAM		
		FEMENINO	MASCULINO	TOTAL
AZCAPOTZALCO	CBI	1,833	8,888	10,721
	CSH	7,684	8,355	16,039
	CAD	3,787	6,086	9,873
	<b>Subtotal</b>	<b>13,304</b>	<b>23,329</b>	<b>36,633</b>
CUAJIMALPA	CSH	45	32	77
	CCD	13	11	24
	CNI	4	17	21
	<b>Subtotal</b>	<b>62</b>	<b>60</b>	<b>122</b>
IZTAPALAPA	CBI	1,415	4,503	5,918
	CSH	6,863	6,130	12,993
	CBS	4,234	2,937	7,171
	<b>Subtotal</b>	<b>12,512</b>	<b>13,570</b>	<b>26,082</b>
XOCHIMILCO	CSH	12,484	8,703	21,187
	CBS	14,789	13,432	28,221
	CAD	3,191	6,153	9,344
	<b>Subtotal</b>	<b>30,464</b>	<b>28,288</b>	<b>58,752</b>
UAM	CBI	3,248	13,391	16,639
	CSH	27,076	23,220	50,296
	CBS	19,023	16,369	35,392
	CAD	6,978	12,239	19,217
	CCD	13	11	24
	CNI	4	17	21
	<b>TOTAL</b>	<b>56,342</b>	<b>65,247</b>	<b>121,589</b>

La categoría *estudiantes que terminaron estudios de licenciatura, acumulado*, incluye a las personas que han concluido hasta el año de referencia, el plan de estudios correspondiente.

## Estudiantes que terminaron estudios de licenciatura según género y plan de estudios acumulado hasta 2010

Egresados

PLAN DE ESTUDIOS	AZCAPOTZALCO			CUAJIMALPA			IZTAPALAPA			XOCHIMILCO			TOTAL UAM		
	F	M	Total	F	M	Total	F	M	Total	F	M	Total	F	M	Total
ADMINISTRACIÓN	2,749	2,684	5,433	34	20	54	2,054	2,362	4,416	1,571	1,923	3,494	6,408	6,989	13,397
AGRONOMÍA										714	1,845	2,559	714	1,845	2,559
ANTROPOLOGÍA SOCIAL							428	220	648				428	220	648
ARQUITECTURA	964	2,903	3,867							931	2,676	3,607	1,895	5,579	7,474
BIOLOGÍA							953	725	1,678	1,823	1,344	3,167	2,776	2,069	4,845
BIOLOGÍA EXPERIMENTAL							464	255	719				464	255	719
CIENCIA POLÍTICA							447	767	1,214				447	767	1,214
COMPUTACIÓN							366	909	1,275				366	909	1,275
COMUNICACIÓN SOCIAL										2,738	2,413	5,151	2,738	2,413	5,151
DERECHO	2,913	3,985	6,898	11	12	23							2,924	3,997	6,921
DISEÑO				13	11	24							13	11	24
DISEÑO DE LA COM. GRÁFICA	2,208	2,032	4,240							1,292	1,413	2,705	3,500	3,445	6,945
DISEÑO INDUSTRIAL	615	1,151	1,766							583	1,451	2,034	1,198	2,602	3,800
ECONOMÍA	962	1,025	1,987				649	983	1,632	909	1,198	2,107	2,520	3,206	5,726
ENFERMERÍA										1,393	199	1,592	1,393	199	1,592
ESTOMATOLOGÍA										3,590	2,111	5,701	3,590	2,111	5,701
FILOSOFÍA							146	236	382				146	236	382
FÍSICA							56	221	277				56	221	277
GEOGRAFÍA HUMANA							19	9	28				19	9	28
HIDROBIOLOGÍA							354	304	658				354	304	658
HISTORIA							267	232	499				267	232	499
HUMANIDADES							93	83	176				93	83	176
INGENIERÍA AMBIENTAL	285	304	589										285	304	589
INGENIERÍA BIOMÉDICA							311	559	870				311	559	870
INGENIERÍA BIOQUÍMICA IND.							923	881	1,804				923	881	1,804
INGENIERÍA CIVIL	91	1,217	1,308										91	1,217	1,308

Continúa...

La categoría *estudiantes que terminaron estudios de licenciatura, acumulado*, incluye a las personas que han concluido hasta el año de referencia, el plan de estudios correspondiente.

## Estudiantes que terminaron estudios de licenciatura según género y plan de estudios acumulado hasta 2010

Egresados

PLAN DE ESTUDIOS	AZCAPOTZALCO			CUAJIMALPA			IZTAPALAPA			XOCHIMILCO			TOTAL UAM		
	F	M	Total	F	M	Total	F	M	Total	F	M	Total	F	M	Total
INGENIERÍA DE LOS ALIMENTOS							1,437	655	2,092				1,437	655	2,092
INGENIERÍA ELÉCTRICA	29	674	703										29	674	703
INGENIERÍA ELECTRÓNICA	237	2,137	2,374				141	1,573	1,714				378	3,710	4,088
INGENIERÍA EN COMPUTACIÓN	17	84	101	3	16	19							20	100	120
INGENIERÍA EN ENERGÍA							60	373	433				60	373	433
INGENIERÍA FÍSICA	69	333	402										69	333	402
INGENIERÍA HIDROLÓGICA							37	122	159				37	122	159
INGENIERÍA INDUSTRIAL	394	1,708	2,102										394	1,708	2,102
INGENIERÍA MECÁNICA	37	1,306	1,343										37	1,306	1,343
INGENIERÍA METALÚRGICA	62	330	392										62	330	392
INGENIERÍA QUÍMICA	612	795	1,407				213	452	665				825	1,247	2,072
LETRAS HISPÁNICAS							237	162	399				237	162	399
LINGÜÍSTICA							108	54	162				108	54	162
MATEMÁTICAS							144	214	358				144	214	358
MATEMÁTICAS APLICADAS				1	1	2							1	1	2
MEDICINA										1,582	2,796	4,378	1,582	2,796	4,378
MEDICINA VETERINARIA Y ZOO.										1,628	3,170	4,798	1,628	3,170	4,798
NUTRICIÓN										1,732	352	2,084	1,732	352	2,084
PLANEACIÓN TERRITORIAL										385	613	998	385	613	998
POLÍTICA Y GESTIÓN SOCIAL										151	177	328	151	177	328
PRODUCCIÓN ANIMAL							103	117	220				103	117	220
PSICOLOGÍA										5,564	1,994	7,558	5,564	1,994	7,558
PSICOLOGÍA SOCIAL							1,719	598	2,317				1,719	598	2,317
QUÍMICA							87	80	167				87	80	167
QUÍMICA FARM. BIOLÓGICA										2,327	1,615	3,942	2,327	1,615	3,942
SOCIOLOGÍA	1,060	661	1,721				696	424	1,120	1,551	998	2,549	3,307	2,083	5,390
<b>TOTAL</b>	<b>13,304</b>	<b>23,329</b>	<b>36,633</b>	<b>62</b>	<b>60</b>	<b>122</b>	<b>12,512</b>	<b>13,570</b>	<b>26,082</b>	<b>30,464</b>	<b>28,288</b>	<b>58,752</b>	<b>56,342</b>	<b>65,247</b>	<b>121,589</b>

La categoría *estudiantes que terminaron estudios de licenciatura, acumulado*, incluye a las personas que han concluido hasta el año de referencia, el plan de estudios correspondiente.

## Estudiantes que terminaron estudios de licenciatura por escuela de procedencia acumulado hasta 2010

Egresados

ESCUELA DE PROCEDENCIA	TOTAL UAM						TOTAL
	CBI	CSH	CBS	CAD	CCD	CNI	
INC. A LA U.N.A.M.	3071	8742	6601	5297	3	4	<b>23718</b>
INC. AL I.P.N.	11	128	30	39		2	<b>210</b>
INC. A LA S.E.P.	3174	8039	5846	3214	6	3	<b>20282</b>
INC. A UNIV. ESTATAL	901	2586	2388	874			<b>6749</b>
INC. A LA U.A.E.M.	61	144	180	66	1		<b>452</b>
<b>PRIVADAS</b>	<b>7,218</b>	<b>19,639</b>	<b>15,045</b>	<b>9,490</b>	<b>10</b>	<b>9</b>	<b>51,411</b>
<b>% PRIVADAS</b>	<b>43.38%</b>	<b>39.05%</b>	<b>42.51%</b>	<b>49.38%</b>	<b>41.67%</b>	<b>42.86%</b>	<b>42.28%</b>
UNAM E.N.P.	430	2,767	1,812	876	2		<b>5,887</b>
UNAM C.C.H.	305	1,843	890	582			<b>3,620</b>
IPN C.E.C.Y.T.	3,432	3,162	1,704	1,654	1	1	<b>9,954</b>
COLEGIO DE BACHILLERES	2,884	14,844	9,086	3,943	4	3	<b>30,764</b>
D.G.T.I. -C.E.T.	276	886	980	624	4	4	<b>2,774</b>
D.G.T.I. -C.B.T.I.	251	526	607	248			<b>1,632</b>
D.G.T.I. -C.B.T.A.	21	49	167	17			<b>254</b>
D.G.T.I. -C.B.T.F.	1	8	2	4			<b>15</b>
D.G.T.I. -C.E.T.M.A.R.	66	358	271	120			<b>815</b>
D.G.T.I. -I.T.R.		2	1	3			<b>6</b>
NORMAL PRIMARIA	125	1,809	517	234			<b>2,685</b>
UNIVERSIDAD ESTATAL	452	1,060	1,304	334			<b>3,150</b>
U.A.E.M.	70	176	233	77			<b>556</b>
CONALEP	61	187	151	59		1	<b>459</b>
<b>PÚBLICAS</b>	<b>8,374</b>	<b>27,677</b>	<b>17,725</b>	<b>8,775</b>	<b>11</b>	<b>9</b>	<b>62,571</b>
<b>% PÚBLICAS</b>	<b>50.33%</b>	<b>55.03%</b>	<b>50.08%</b>	<b>45.66%</b>	<b>45.83%</b>	<b>42.86%</b>	<b>51.46%</b>
NO DEFINIDA	44	98	69	42		1	<b>254</b>
OTRA	1,003	2,881	2,553	910	3	2	<b>7,352</b>
<b>OTRA</b>	<b>1,047</b>	<b>2,979</b>	<b>2,622</b>	<b>952</b>	<b>3</b>	<b>3</b>	<b>7,606</b>
<b>%OTRA</b>	<b>6.29%</b>	<b>5.92%</b>	<b>7.41%</b>	<b>4.95%</b>	<b>12.50%</b>	<b>14.29%</b>	<b>6.26%</b>
<b>TOTAL</b>	<b>16,639</b>	<b>50,295</b>	<b>35,392</b>	<b>19,217</b>	<b>24</b>	<b>21</b>	<b>121,588</b>

La categoría *estudiantes que terminaron estudios de licenciatura, acumulado*, incluye a las personas que han concluido hasta el año de referencia, el plan de estudios correspondiente.



## Estudiantes que terminaron estudios de licenciatura por escuela de procedencia acumulado hasta 2010

Egresados

ESCUELA DE PROCEDENCIA	AZCAPOTZALCO				CUAJIMALPA				IZTAPALAPA				XOCHIMILCO			
	CBI	CSH	CAD	TOTAL	CSH	CCD	CNI	TOTAL	CBI	CSH	CBS	TOTAL	CSH	CBS	CAD	TOTAL
INC. A LA U.N.A.M.	2123	2636	2909	7668	9	3	4	16	948	1531	1648	4127	4566	4953	2388	11907
INC. AL IPN	7	37	13	57	0	0	2	2	4	22	2	28	69	28	26	123
INC. A LA S.E.P.	2014	2709	1696	6419	10	6	3	19	1160	1947	1087	4194	3373	4759	1518	9650
INC. A UNIV. ESTATAL	538	1070	534	2142	0	0	0	0	363	700	414	1477	816	1974	340	3130
INC. A LA U.A.E.M.	38	56	50	144	1	1	0	2	23	39	42	104	48	138	16	202
<b>PRIVADAS</b>	<b>4,720</b>	<b>6,508</b>	<b>5,202</b>	<b>16,430</b>	<b>20</b>	<b>10</b>	<b>9</b>	<b>39</b>	<b>2,498</b>	<b>4,239</b>	<b>3,193</b>	<b>9,930</b>	<b>8,872</b>	<b>11,852</b>	<b>4,288</b>	<b>25,012</b>
<b>% PRIVADAS</b>	<b>44.03%</b>	<b>40.58%</b>	<b>52.69%</b>	<b>44.85%</b>	<b>25.97%</b>	<b>41.67%</b>	<b>42.86%</b>	<b>31.97%</b>	<b>42.21%</b>	<b>32.63%</b>	<b>44.53%</b>	<b>38.07%</b>	<b>41.87%</b>	<b>42.00%</b>	<b>45.89%</b>	<b>42.57%</b>
UNAMENP.	213	554	324	1091	1	2	0	3	217	699	330	1246	1513	1482	552	3547
UNAMC.C.H.	179	635	318	1132	2	0	0	2	126	491	141	758	715	749	264	1728
IPN C.E.C.Y.T.	2340	1277	1132	4749	3	1	1	5	1092	821	467	2380	1061	1237	522	2820
COLEGIO DE BACHILLERES	1816	4682	1633	8131	34	4	3	41	1068	4391	1837	7296	5737	7249	2310	15296
D.G.T.I.-C.E.T.	157	183	186	526	4	4	4	12	119	231	163	513	468	817	438	1723
D.G.T.I.-C.B.T.I.	178	226	131	535	1	0	0	1	73	112	122	307	187	485	117	789
D.G.T.I.-C.B.T.A.	14	17	5	36	0	0	0	0	7	18	43	68	14	124	12	150
D.G.T.I.-C.B.T.F.	1	2	3	6	0	0	0	0	0	3	0	3	3	2	1	6
D.G.T.I.-C.E.T.M.A.R.	36	109	42	187	0	0	0	0	30	80	63	173	169	208	78	455
D.G.T.I.-I.T.R.	0	1	2	3	0	0	0	0	0	0	0	0	1	1	1	3
NORMAL PRIMARIA	80	521	124	725	0	0	0	0	45	564	85	694	724	432	110	1266
UNIVERSIDAD ESTATAL	244	314	166	724	3	0	0	3	208	314	228	750	429	1076	168	1673
U.A.E.M.	22	25	23	70	0	0	0	0	48	76	45	169	75	188	54	317
CONALEP	41	47	23	111	4	0	1	5	20	37	14	71	99	137	36	272
<b>PÚBLICAS</b>	<b>5,321</b>	<b>8,593</b>	<b>4,112</b>	<b>18,026</b>	<b>52</b>	<b>11</b>	<b>9</b>	<b>72</b>	<b>3,053</b>	<b>7,837</b>	<b>3,538</b>	<b>14,428</b>	<b>11,195</b>	<b>14,187</b>	<b>4,663</b>	<b>30,045</b>
<b>% PÚBLICAS</b>	<b>49.63%</b>	<b>53.58%</b>	<b>41.65%</b>	<b>49.21%</b>	<b>67.53%</b>	<b>45.83%</b>	<b>42.86%</b>	<b>59.02%</b>	<b>51.59%</b>	<b>60.32%</b>	<b>49.34%</b>	<b>55.32%</b>	<b>52.84%</b>	<b>50.27%</b>	<b>49.90%</b>	<b>51.14%</b>
NO DEFINIDA	24	37	26	87	0	0	1	1	20	21	16	57	40	53	16	109
OTRA	656	900	533	2089	5	3	2	10	347	896	424	1667	1080	2129	377	3586
<b>OTRA</b>	<b>680</b>	<b>937</b>	<b>559</b>	<b>2,176</b>	<b>5</b>	<b>3</b>	<b>3</b>	<b>11</b>	<b>367</b>	<b>917</b>	<b>440</b>	<b>1,724</b>	<b>1,120</b>	<b>2,182</b>	<b>393</b>	<b>3,695</b>
<b>%OTRA</b>	<b>6.34%</b>	<b>5.84%</b>	<b>5.66%</b>	<b>5.94%</b>	<b>6.49%</b>	<b>12.50%</b>	<b>14.29%</b>	<b>9.02%</b>	<b>6.20%</b>	<b>7.06%</b>	<b>6.14%</b>	<b>6.61%</b>	<b>5.29%</b>	<b>7.73%</b>	<b>4.21%</b>	<b>6.29%</b>
<b>TOTAL</b>	<b>10,721</b>	<b>16,038</b>	<b>9,873</b>	<b>36,632</b>	<b>77</b>	<b>24</b>	<b>21</b>	<b>122</b>	<b>5,918</b>	<b>12,993</b>	<b>7,171</b>	<b>26,082</b>	<b>21,187</b>	<b>28,221</b>	<b>9,344</b>	<b>58,752</b>

La categoría *estudiantes que terminaron estudios de licenciatura, acumulado*, incluye a las personas que han concluido hasta el año de referencia, el plan de estudios correspondiente.

## Estudiantes titulados de licenciatura en 2010 por Unidad y División y género

Egresados

UNIDAD	DIVISIÓN	TOTAL UAM		
		FEMENINO	MASCULINO	TOTAL
AZCAPOTZALCO	CBI	89	274	363
	CSH	211	199	410
	CAD	130	181	311
	<b>Subtotal</b>	<b>430</b>	<b>654</b>	<b>1,084</b>
CUAJIMALPA	CSH	7	3	10
	CCD	1	2	3
	CNI	0	5	5
	<b>Subtotal</b>	<b>8</b>	<b>10</b>	<b>18</b>
IZTAPALAPA	CBI	51	149	200
	CSH	318	227	545
	CBS	158	101	259
	<b>Subtotal</b>	<b>527</b>	<b>477</b>	<b>1,004</b>
XOCHIMILCO	CSH	507	328	835
	CBS	801	415	1,216
	CAD	130	250	380
	<b>Subtotal</b>	<b>1,438</b>	<b>993</b>	<b>2,431</b>
UAM	CBI	140	423	563
	CSH	1,043	757	1,800
	CBS	959	516	1,475
	CAD	260	431	691
	CCD	1	2	3
	CNI	0	5	5
	<b>TOTAL</b>	<b>2,403</b>	<b>2,134</b>	<b>4,537</b>

La categoría *estudiantes que se titularon*, incluye a las personas que obtuvieron en 2010 su título profesional, independientemente del año en que concluyeron sus estudios

**Estudiantes titulados de licenciatura en 2010  
por género según plan de estudios  
Unidad Azcapotzalco**

Egresados

PLAN DE ESTUDIOS	AZCAPOTZALCO		
	FEMENINO	MASCULINO	TOTAL
ING. AMBIENTAL	21	8	29
ING. CIVIL	4	32	36
ING. ELÉCTRICA	0	11	11
ING. FÍSICA	6	16	22
ING. INDUSTRIAL	27	54	81
ING. MECÁNICA	2	38	40
ING. METALÚRGICA	3	3	6
ING. QUÍMICA	12	22	34
ING. ELECTRÓNICA	5	62	67
ING. COMPUTACIÓN	9	28	37
<b>CBI</b>	<b>89</b>	<b>274</b>	<b>363</b>
ADMINISTRACIÓN	68	54	122
DERECHO	77	90	167
ECONOMÍA	33	28	61
SOCIOLOGÍA	33	27	60
<b>CSH</b>	<b>211</b>	<b>199</b>	<b>410</b>
ARQUITECTURA	49	92	141
DISEÑO DE LA COM. GRÁFICA	59	64	123
DISEÑO INDUSTRIAL	22	25	47
<b>CAD</b>	<b>130</b>	<b>181</b>	<b>311</b>
<b>TOTAL</b>	<b>430</b>	<b>654</b>	<b>1,084</b>

La categoría *estudiantes que se titularon*, incluye a las personas que obtuvieron en 2010 su título profesional, independientemente del año en que concluyeron sus estudios

**Estudiantes titulados de licenciatura en 2010  
por género según plan de estudios  
Unidad Cuajimalpa**

Egresados

PLAN DE ESTUDIOS	CUAJIMALPA		
	FEMENINO	MASCULINO	TOTAL
ADMINISTRACIÓN	5	2	7
DERECHO	2	1	3
<b>CSH</b>	<b>7</b>	<b>3</b>	<b>10</b>
DISEÑO	1	2	3
<b>CCD</b>	<b>1</b>	<b>2</b>	<b>3</b>
INGENIERÍA EN COMPUTACIÓN	0	5	5
<b>CNI</b>	<b>0</b>	<b>5</b>	<b>5</b>
<b>TOTAL</b>	<b>8</b>	<b>10</b>	<b>18</b>

La categoría *estudiantes que se titularon*, incluye a las personas que obtuvieron en 2010 su título profesional, independientemente del año en que concluyeron sus estudios

**Estudiantes titulados de licenciatura en 2010  
por género según plan de estudios  
Unidad Iztapalapa**

Egresados

PLAN DE ESTUDIOS	IZTAPALAPA		
	FEMENINO	MASCULINO	TOTAL
ING. BIOMÉDICA	15	42	57
ING. HIDROLÓGICA	1	4	5
ING. QUÍMICA	6	13	19
ING. EN ENERGÍA	2	7	9
FÍSICA	2	5	7
ING. ELECTRÓNICA	3	45	48
MATEMÁTICAS	7	5	12
QUÍMICA	5	2	7
COMPUTACIÓN	10	26	36
<b>CBI</b>	<b>51</b>	<b>149</b>	<b>200</b>
ADMINISTRACIÓN	75	51	126
ANTROPOLOGÍA SOCIAL	11	7	18
LETRAS HISPÁNICAS	19	12	31
FILOSOFÍA	11	25	36
ECONOMÍA	26	25	51
SOCIOLOGÍA	30	14	44
HISTORIA	29	24	53
LINGÜÍSTICA	9	6	15
CIENCIA POLÍTICA	24	24	48
PSICOLOGÍA SOCIAL	79	37	116
HUMANIDADES	0	1	1
GEOGRAFÍA HUMANA	5	1	6
<b>CSH</b>	<b>318</b>	<b>227</b>	<b>545</b>
BIOLOGIA	33	17	50
BIOLOGIA EXPERIMENTAL	27	27	54
HIDROBIOLOGIA	16	6	22
PRODUCCIÓN ANIMAL	5	5	10
ING. BIOQUÍMICA INDUSTRIAL	32	27	59
ING. DE LOS ALIMENTOS	45	19	64
<b>CBS</b>	<b>158</b>	<b>101</b>	<b>259</b>
<b>TOTAL</b>	<b>527</b>	<b>477</b>	<b>1,004</b>

La categoría *estudiantes que se titularon*, incluye a las personas que obtuvieron en 2010 su título profesional, independientemente del año en que concluyeron sus estudios

Fuente: Dirección de Sistemas Escolares

**Estudiantes titulados de licenciatura en 2010  
por género según plan de estudios  
Unidad Xochimilco**

Egresados

PLAN DE ESTUDIOS	XOCHIMILCO		
	FEMENINO	MASCULINO	TOTAL
ADMINISTRACIÓN	52	45	97
COMUNICACIÓN SOCIAL	83	72	155
ECONOMÍA	40	41	81
PSICOLOGÍA	240	100	340
SOCIOLOGÍA	71	50	121
POLÍTICA Y GESTIÓN SOCIAL	21	20	41
<b>CSH</b>	<b>507</b>	<b>328</b>	<b>835</b>
BIOLOGÍA	79	53	132
ENFERMERÍA	104	17	121
ESTOMATOLOGÍA	196	60	256
QUÍMICA FARMA. BIOLÓGICA	116	66	182
MEDICINA VETERINARIA Y ZOO.	91	91	182
AGRONOMÍA	25	21	46
MEDICINA	83	87	170
NUTRICIÓN	107	20	127
<b>CBS</b>	<b>801</b>	<b>415</b>	<b>1,216</b>
ARQUITECTURA	71	138	209
DISEÑO DE LA COM.GRÁFICA	25	54	79
DISEÑO INDUSTRIAL	21	27	48
PLANEACIÓN TERRITORIAL	13	31	44
<b>CAD</b>	<b>130</b>	<b>250</b>	<b>380</b>
<b>TOTAL</b>	<b>1,438</b>	<b>993</b>	<b>2,431</b>

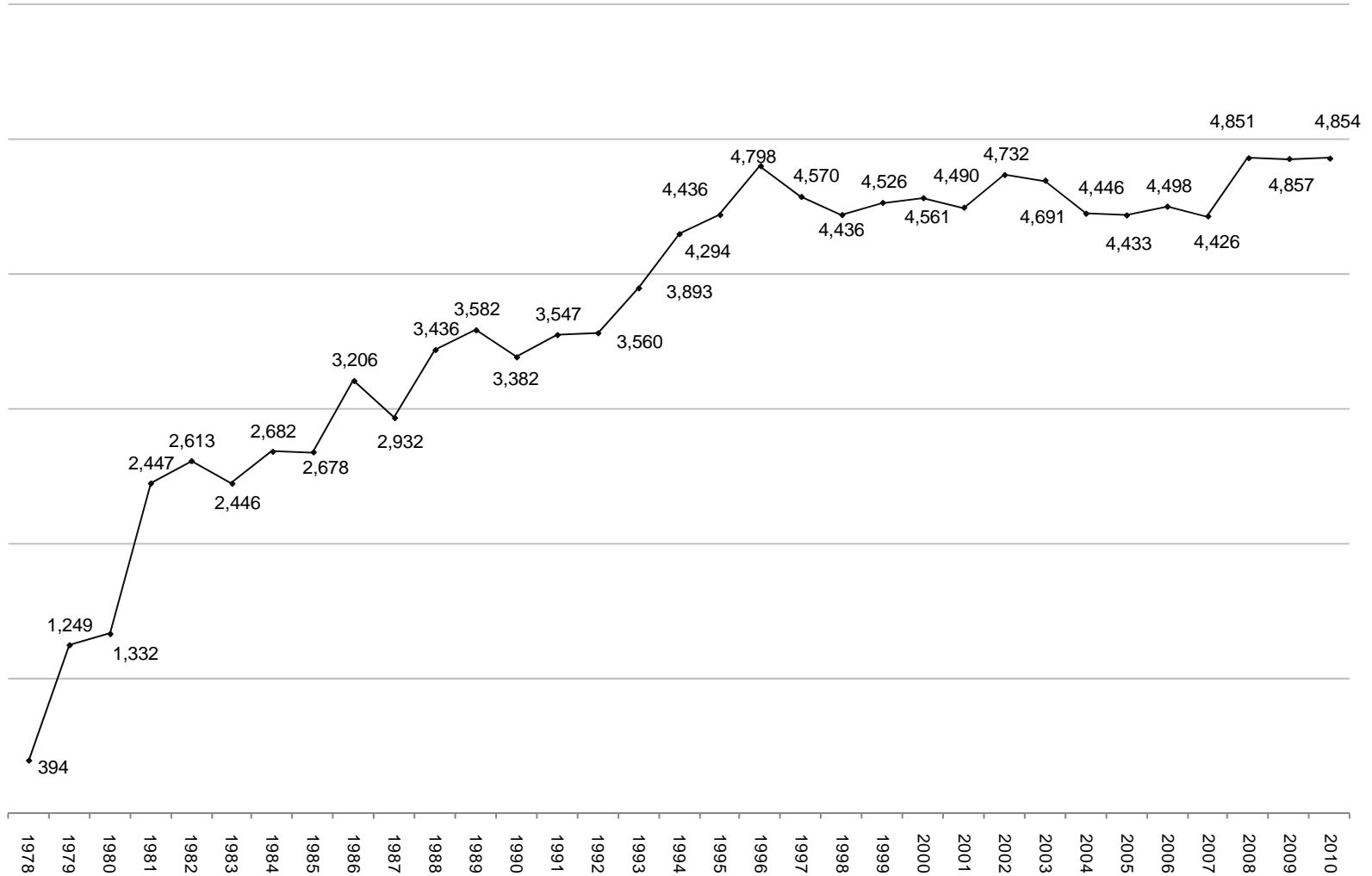
La categoría *estudiantes que se titularon*, incluye a las personas que obtuvieron en 2010 su título profesional, independientemente del año en que concluyeron sus estudios

## Estudiantes que terminaron estudios de licenciatura Histórico 1978 -2010

---

## Alumnos que terminaron el plan de estudio de licenciatura 1978 -2010

Egresados



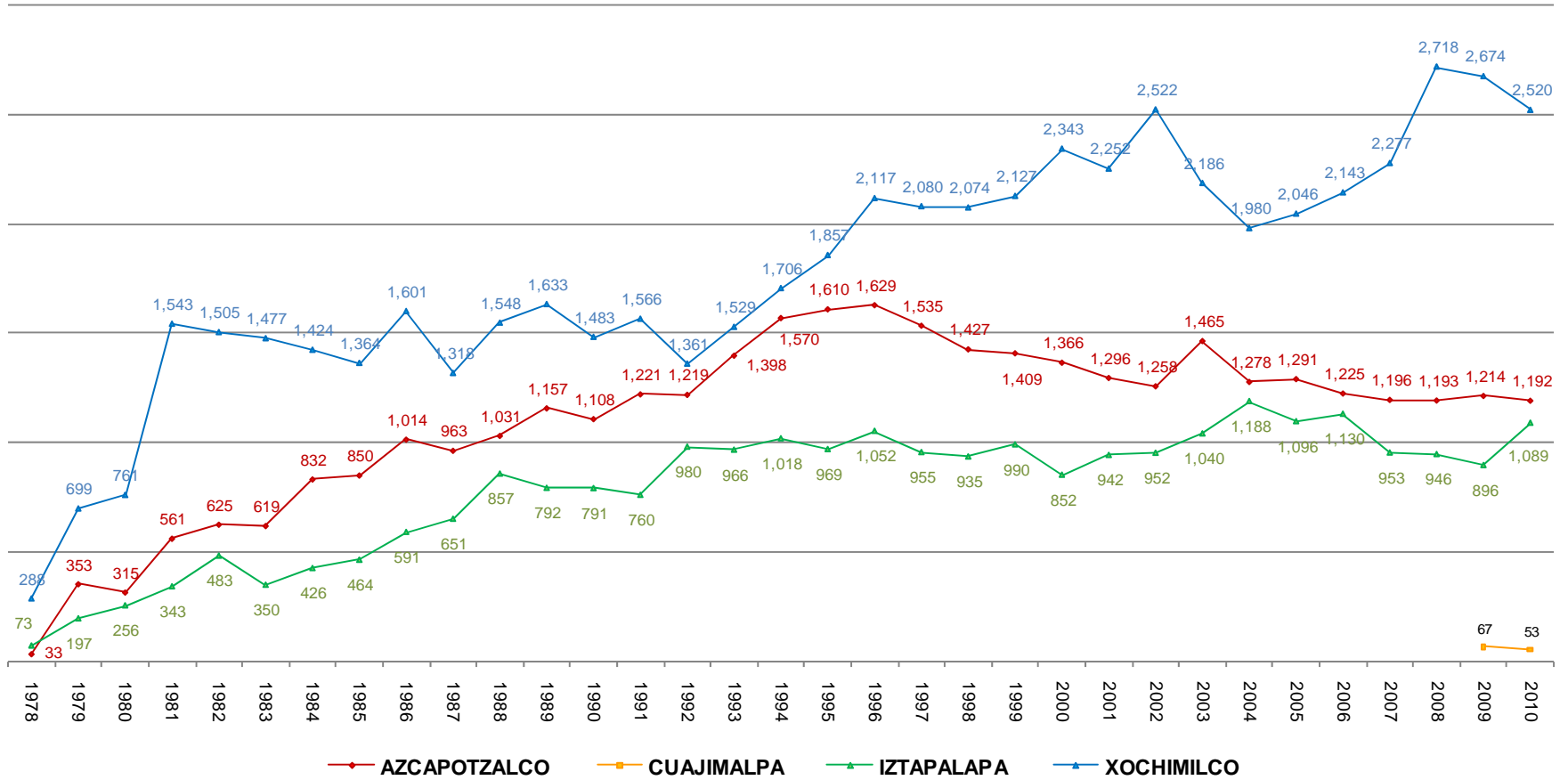
La categoría *estudiantes que terminaron estudios de licenciatura* incluye a las personas que concluyeron en el año de referencia el plan de estudios correspondiente. Registrados en el AGA de la primera semana del trimestre Invierno 2011.  
FUENTE: Dirección de Planeación. Dirección de Sistemas Escolares



## Estudiantes que terminaron estudios de licenciatura por año de egreso y Unidad

### 1978 - 2010

Egresados

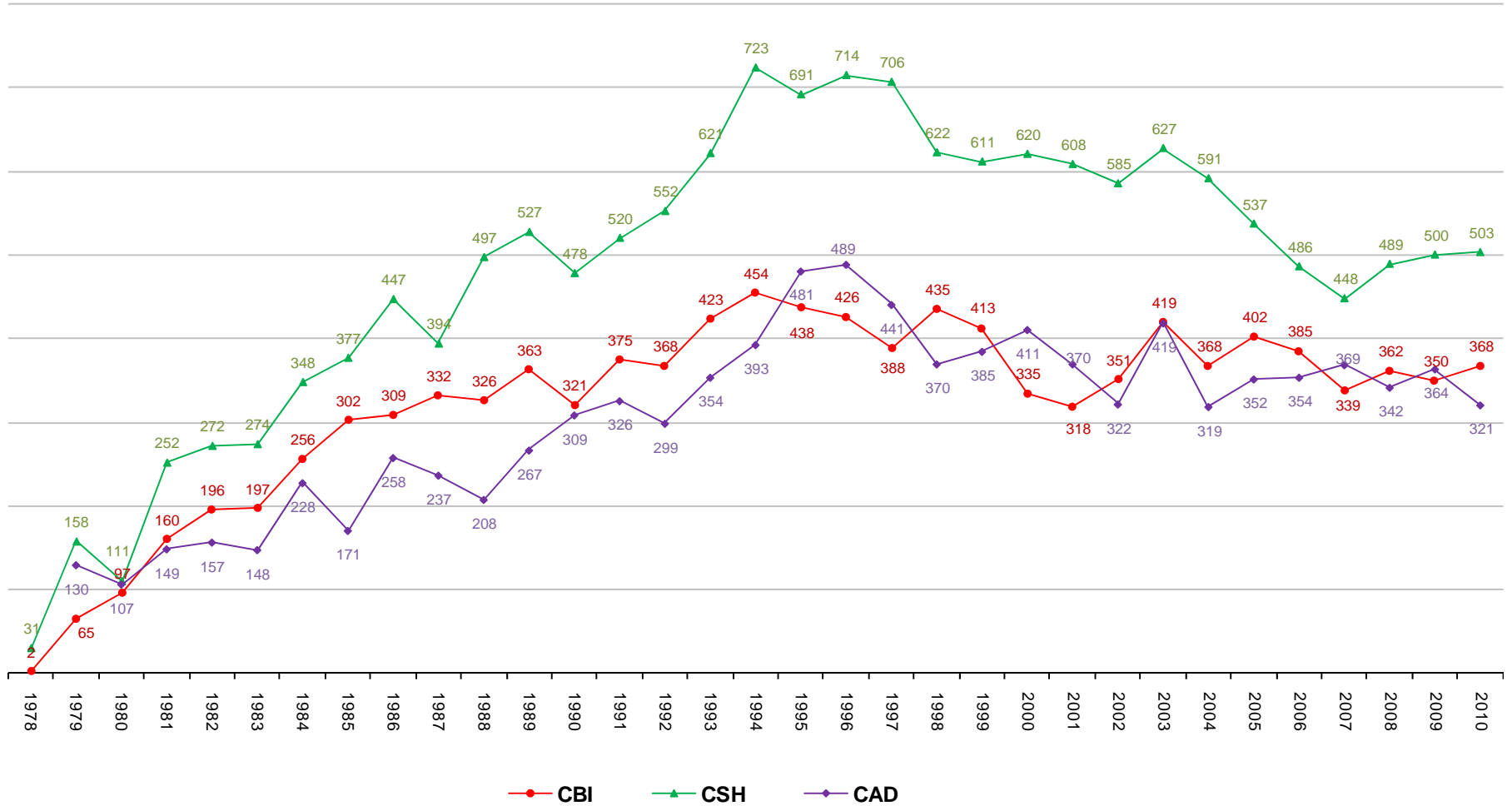


# Estudiantes que terminaron estudios de licenciatura por año de egreso

## Unidad Azcapotzalco

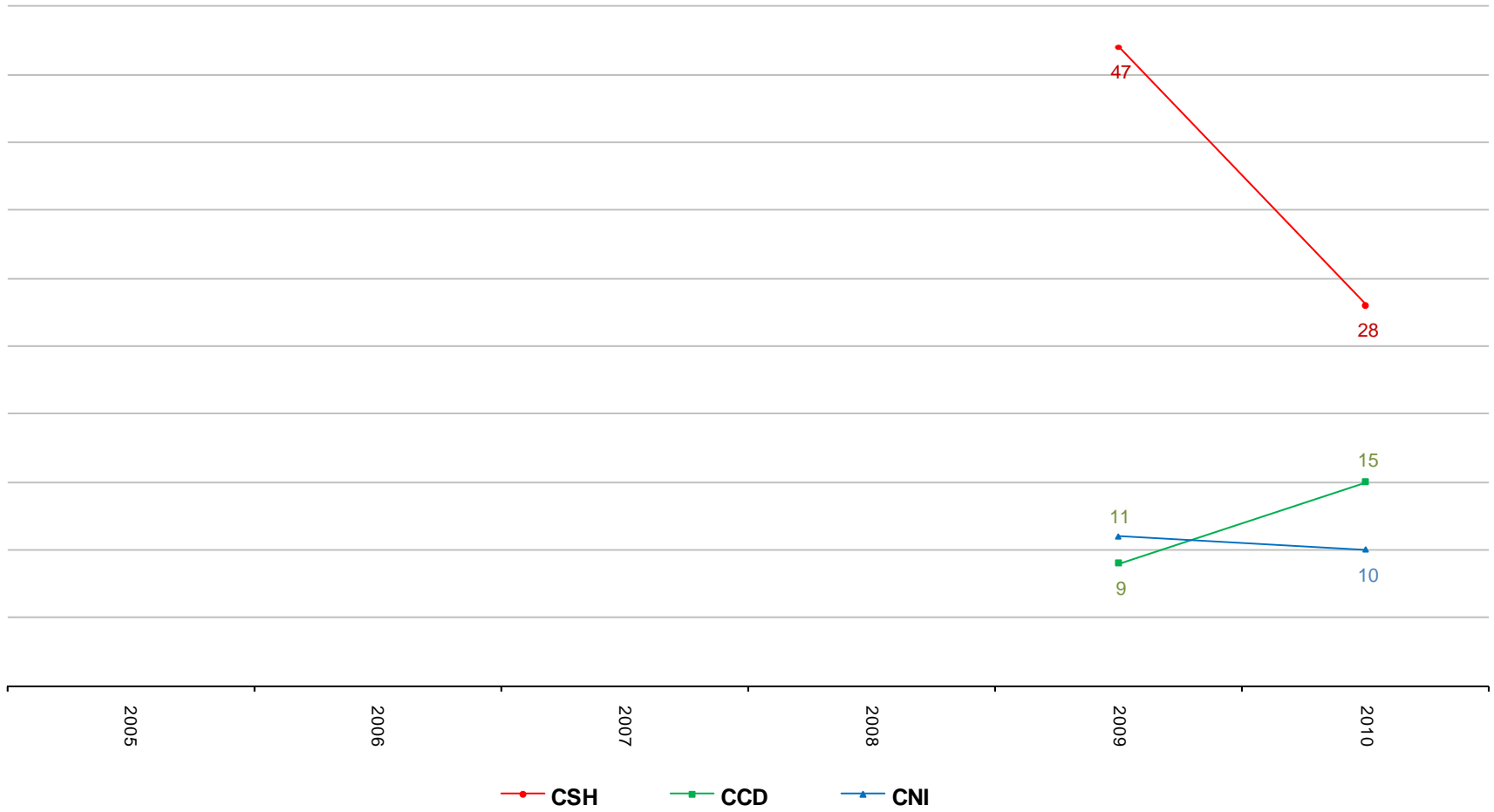
### 1978 - 2010

Egresados



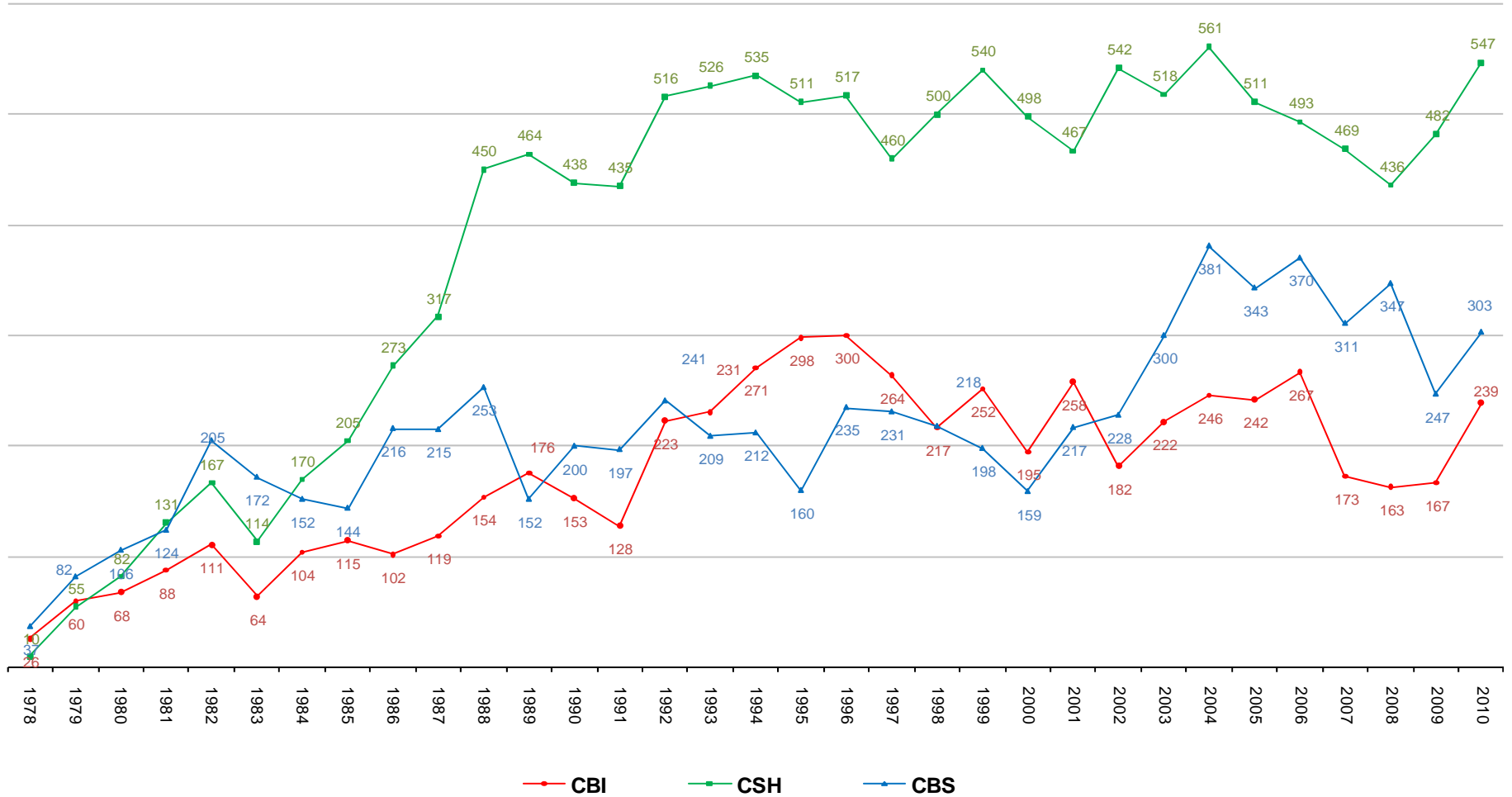
**Estudiantes que terminaron estudios de licenciatura por año de egreso**  
**Unidad Cuajimalpa**  
**2005 - 2010**

Egresados



## Estudiantes que terminaron estudios de licenciatura por año de egreso Unidad Iztapalapa 1978 - 2010

Egresados



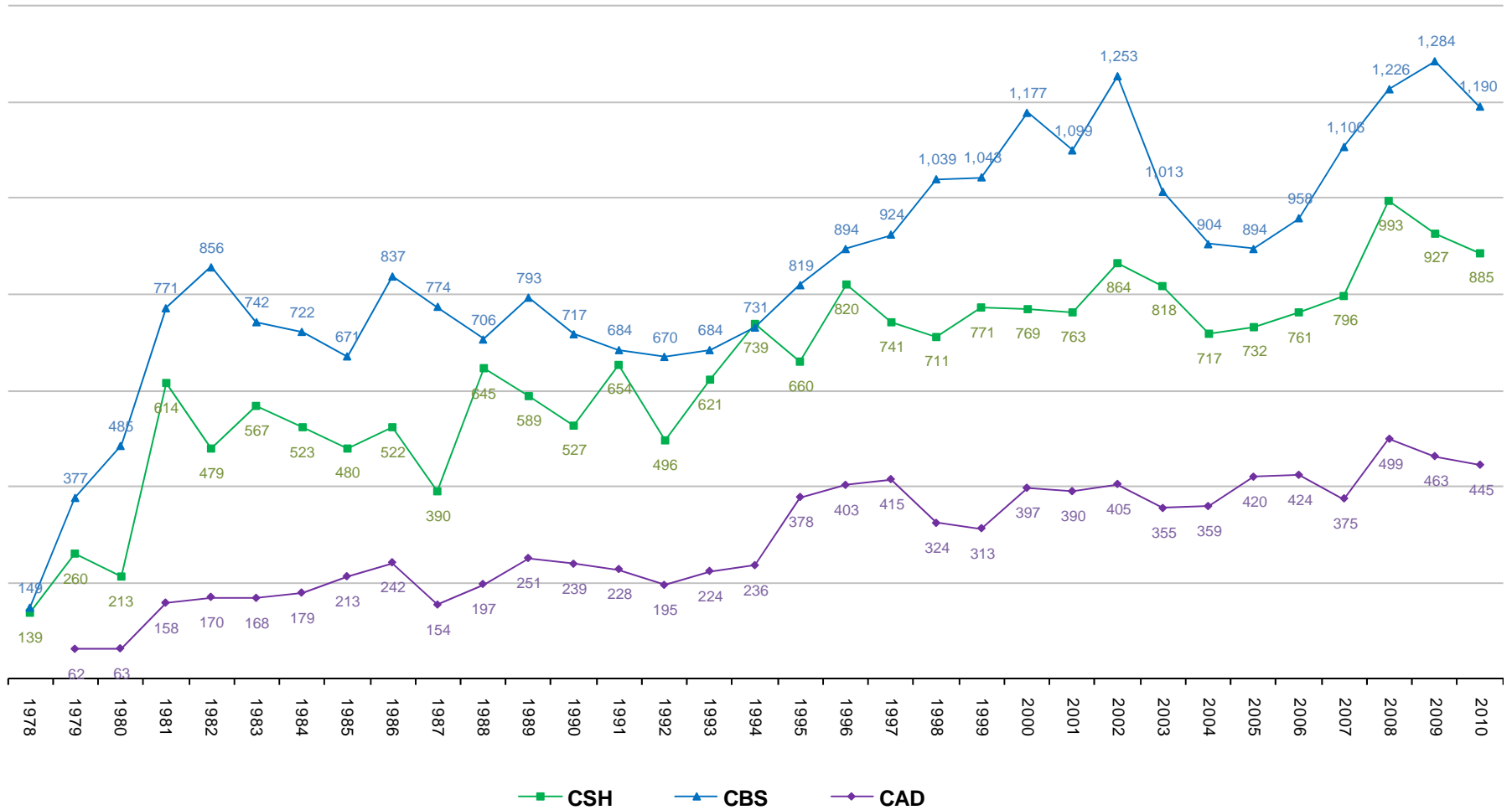
Fuente: Dirección de Planeación. Dirección de Sistemas Escolares

# Estudiantes que terminaron estudios de licenciatura por año de egreso

## Unidad Xochimilco

### 1978 - 2010

Egresados

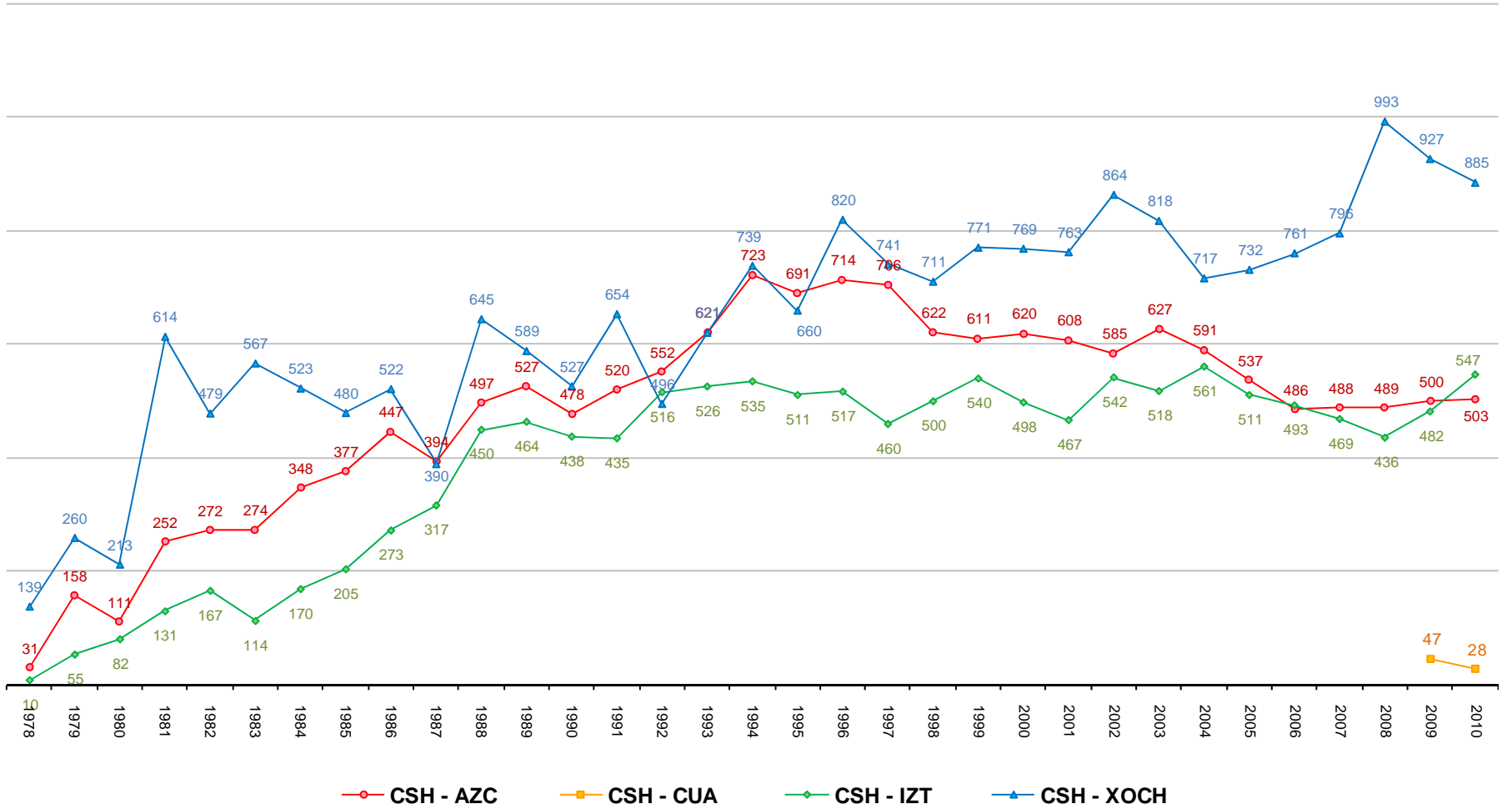


## Estudiantes que terminaron estudios de licenciatura por año de egreso comparativo División de Ciencias Básicas e Ingeniería 1978 - 2010



## Estudiantes que terminaron estudios de licenciatura por año de egreso comparativo División de Ciencias Sociales y Humanidades 1978 - 2010

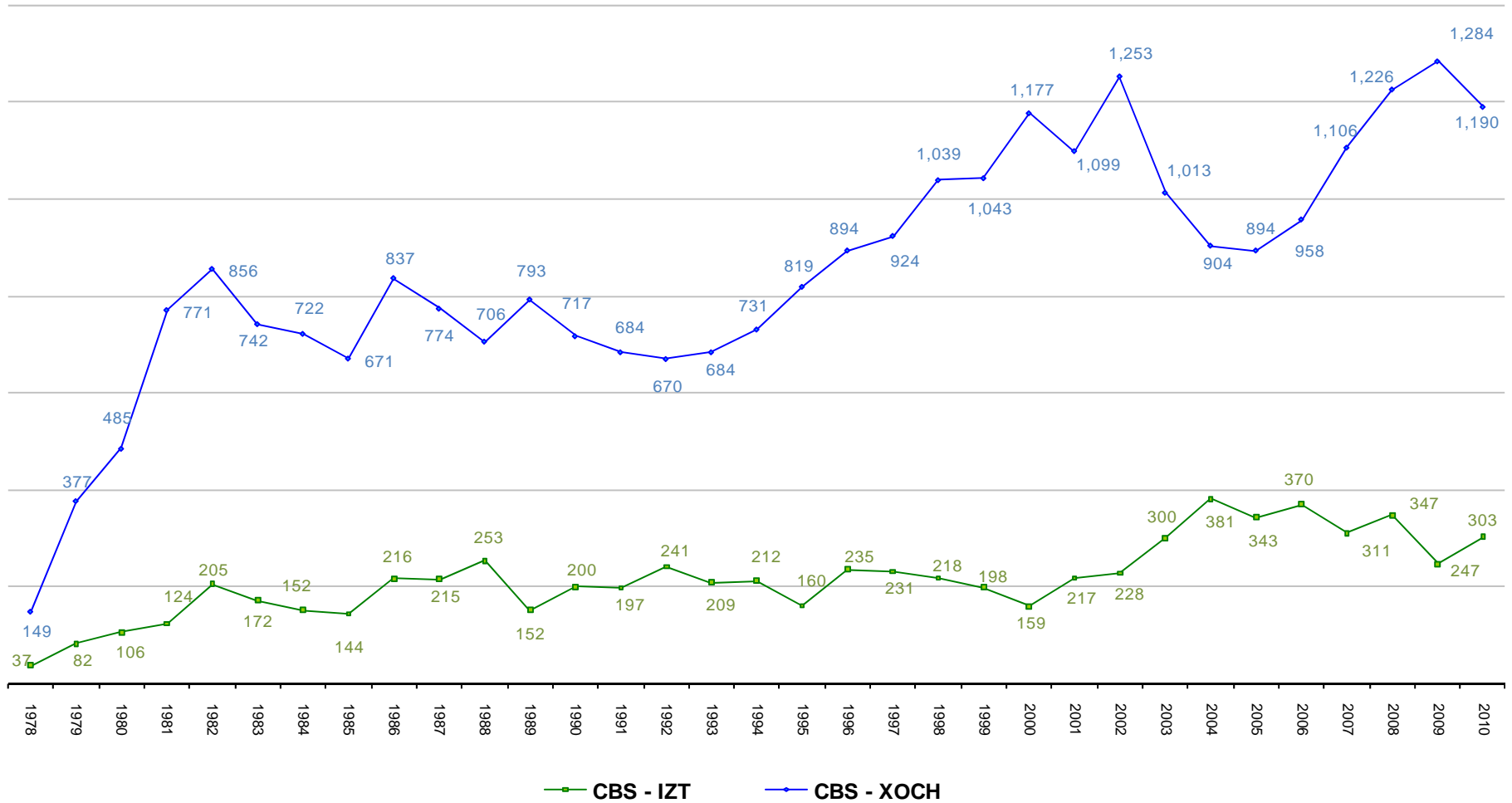
Egresados



Fuente: Dirección de Planeación. Dirección de Sistemas Escolares

## Estudiantes que terminaron estudios de licenciatura por año de egreso comparativo División de Ciencias Biológicas y de la Salud 1978 - 2010

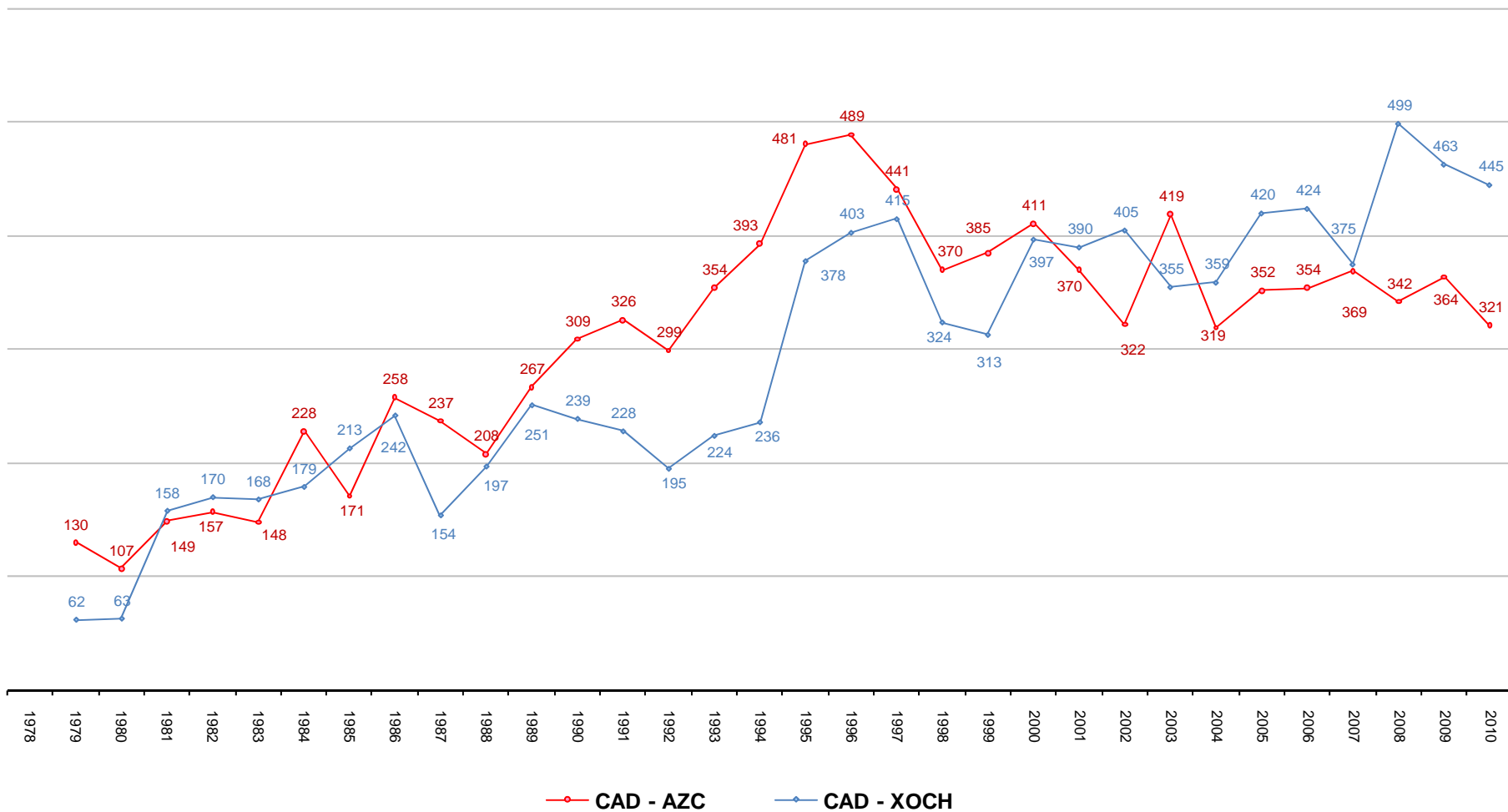
Egresados





## Estudiantes que terminaron estudios de licenciatura por año de egreso comparativo División de Ciencias y Artes para el Diseño 1978 - 2010

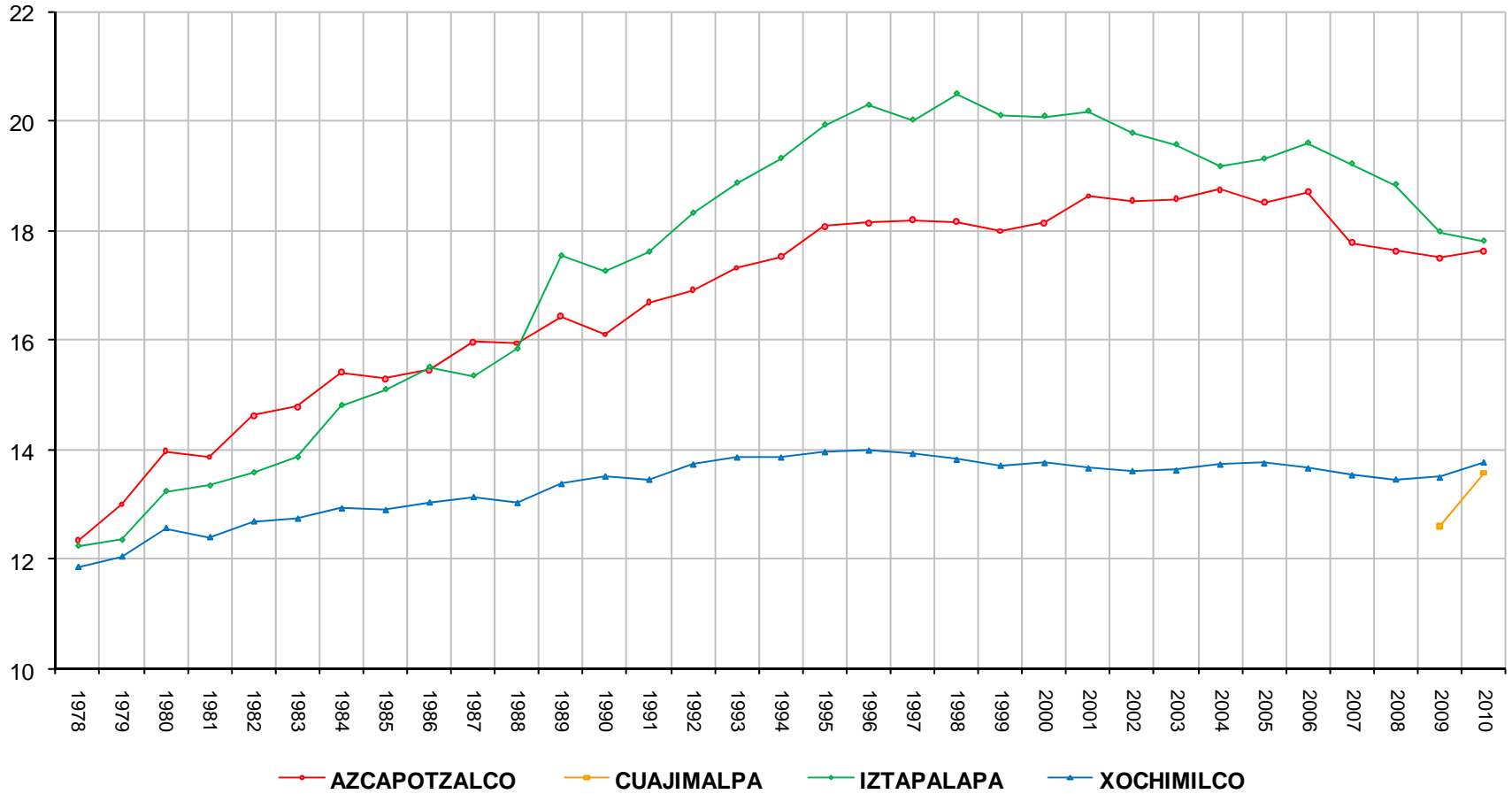
Egresados



## Trimestres cursados promedio para terminar estudios a nivel Licenciatura Por generación de egreso y Unidad 1978 - 2010

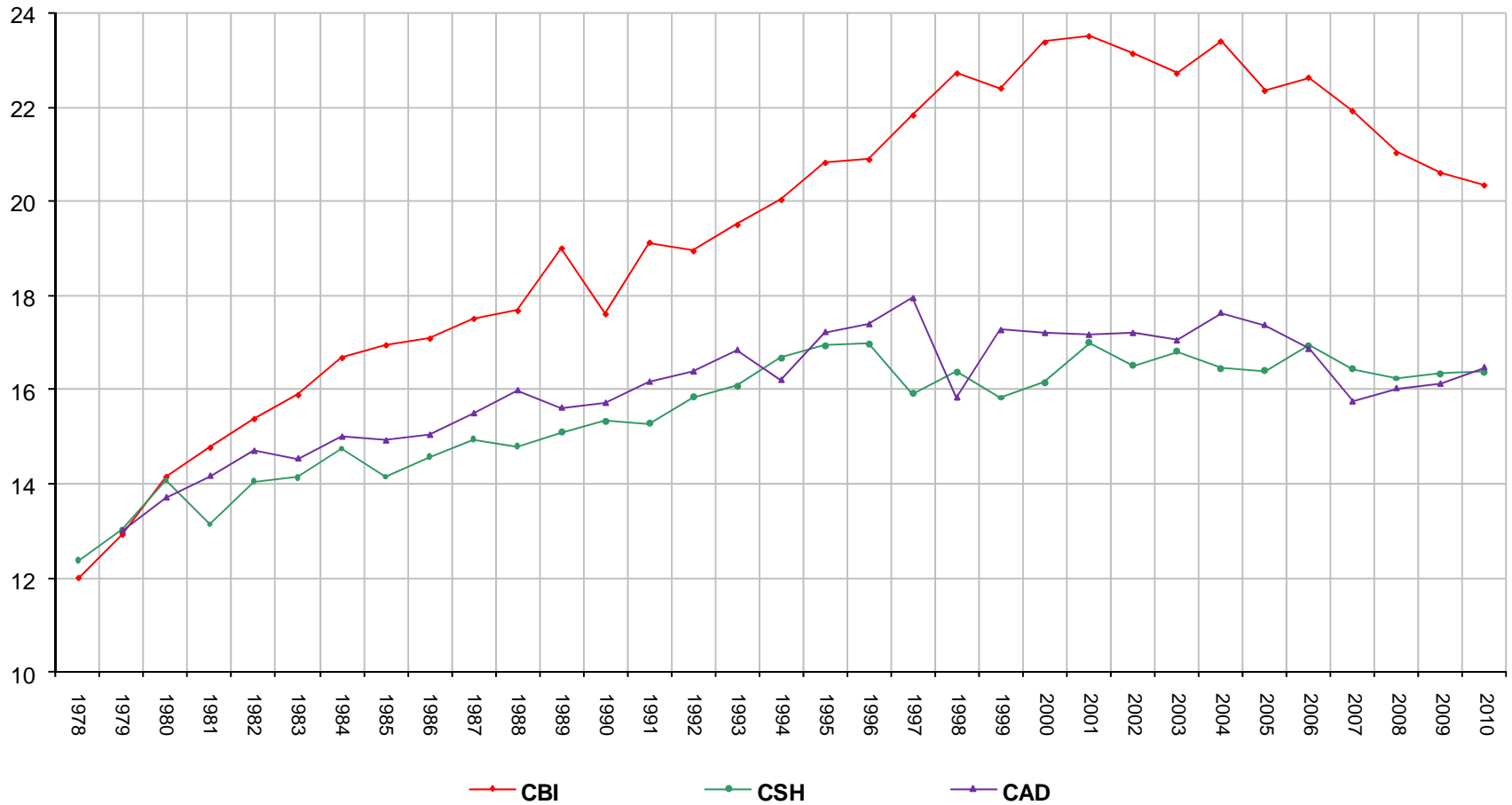
Egresados

Trimestres

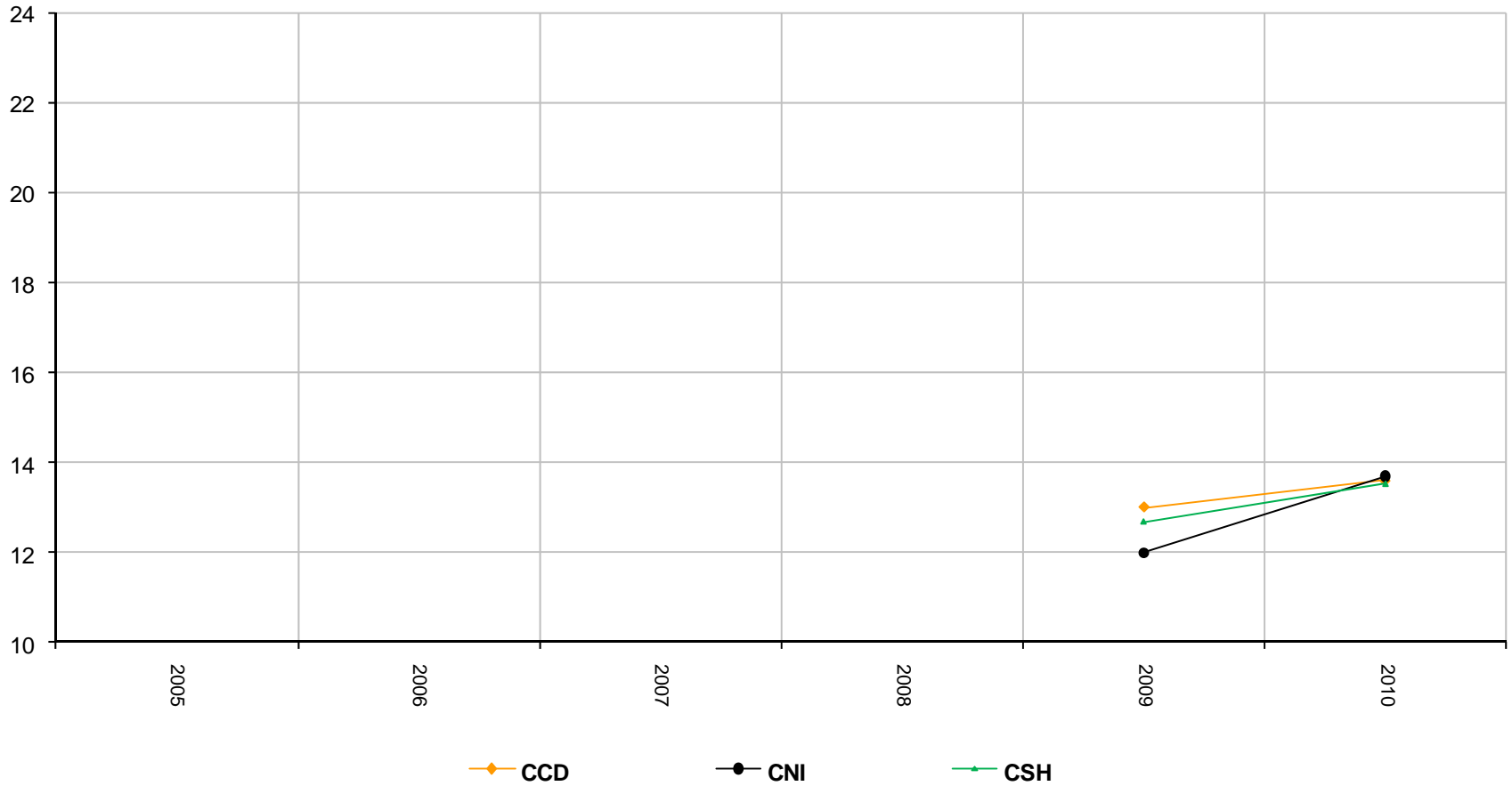


Fuente: Dirección de Planeación.

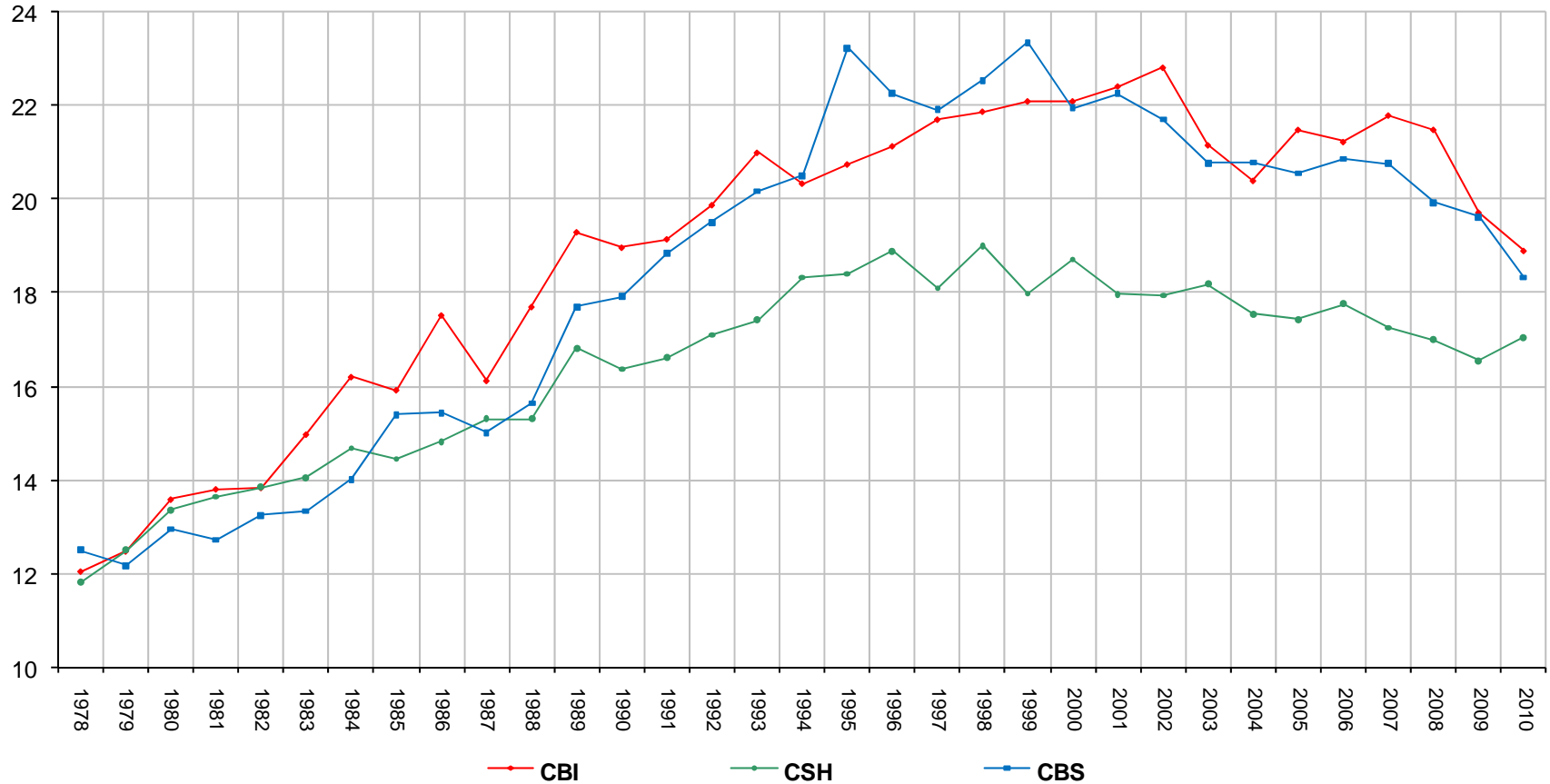
Trimestres



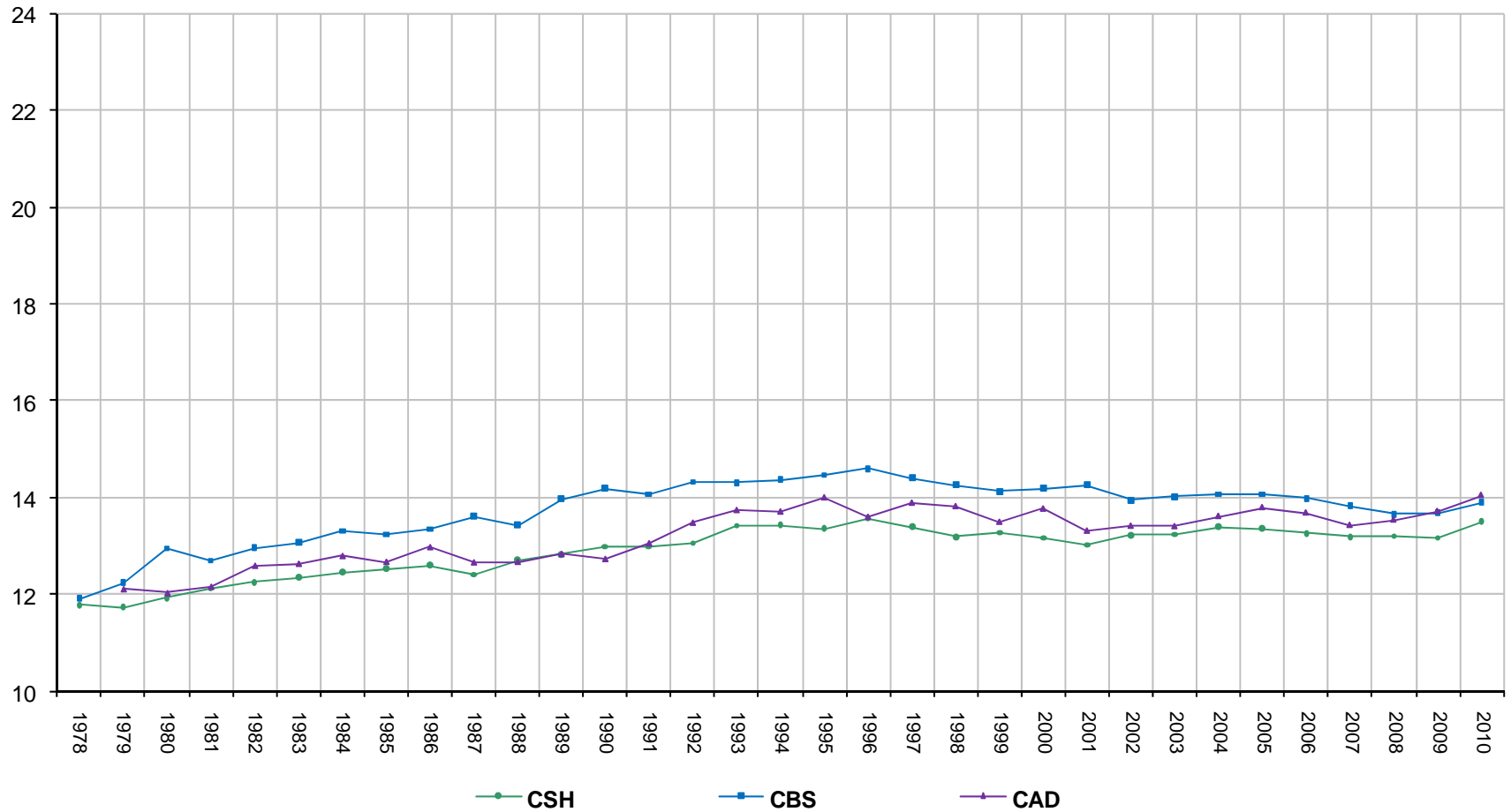
Trimestres



Trimestres



Trimestres

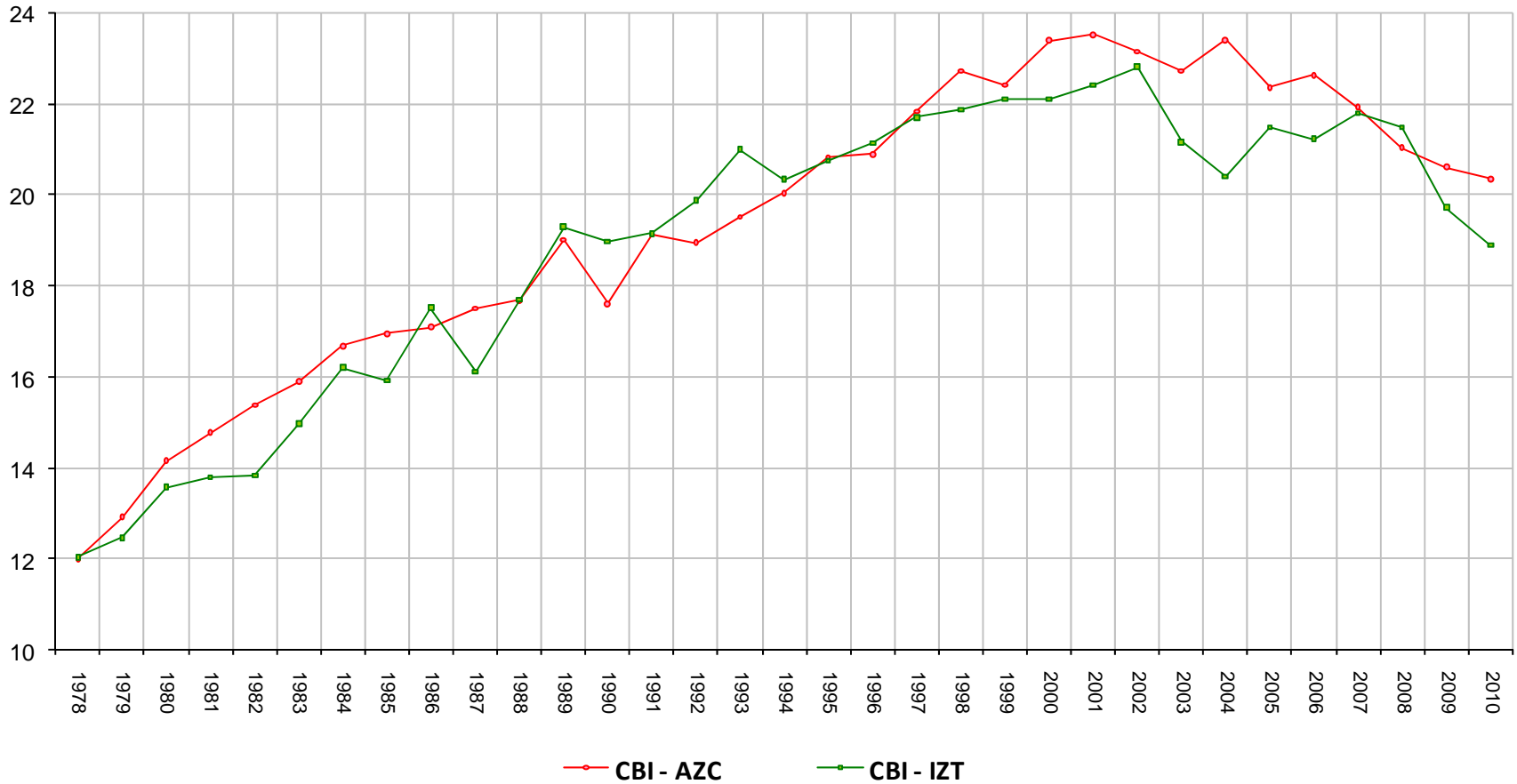


# Trimestres cursados promedio para terminar estudios a nivel licenciatura por generación de egreso

## Comparativo División de Ciencias Básicas e Ingeniería 1978 - 2010

Egresados

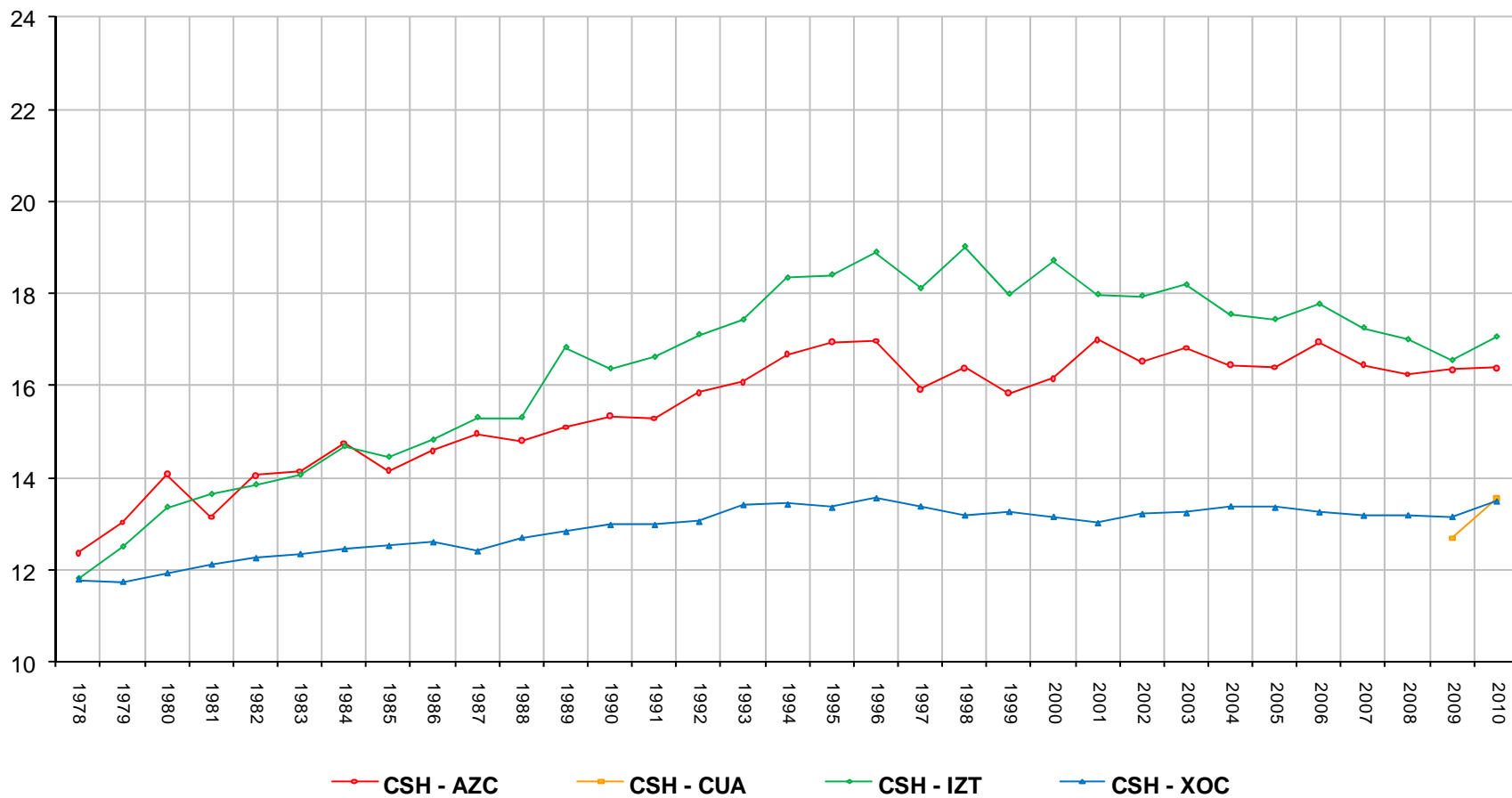
Trimestres



**Trimestres cursados promedio para terminar estudios a nivel licenciatura  
por generación de egreso  
Comparativo División de Ciencias Sociales y Humanidades  
1978 - 2010**

Egresados

Trimestres



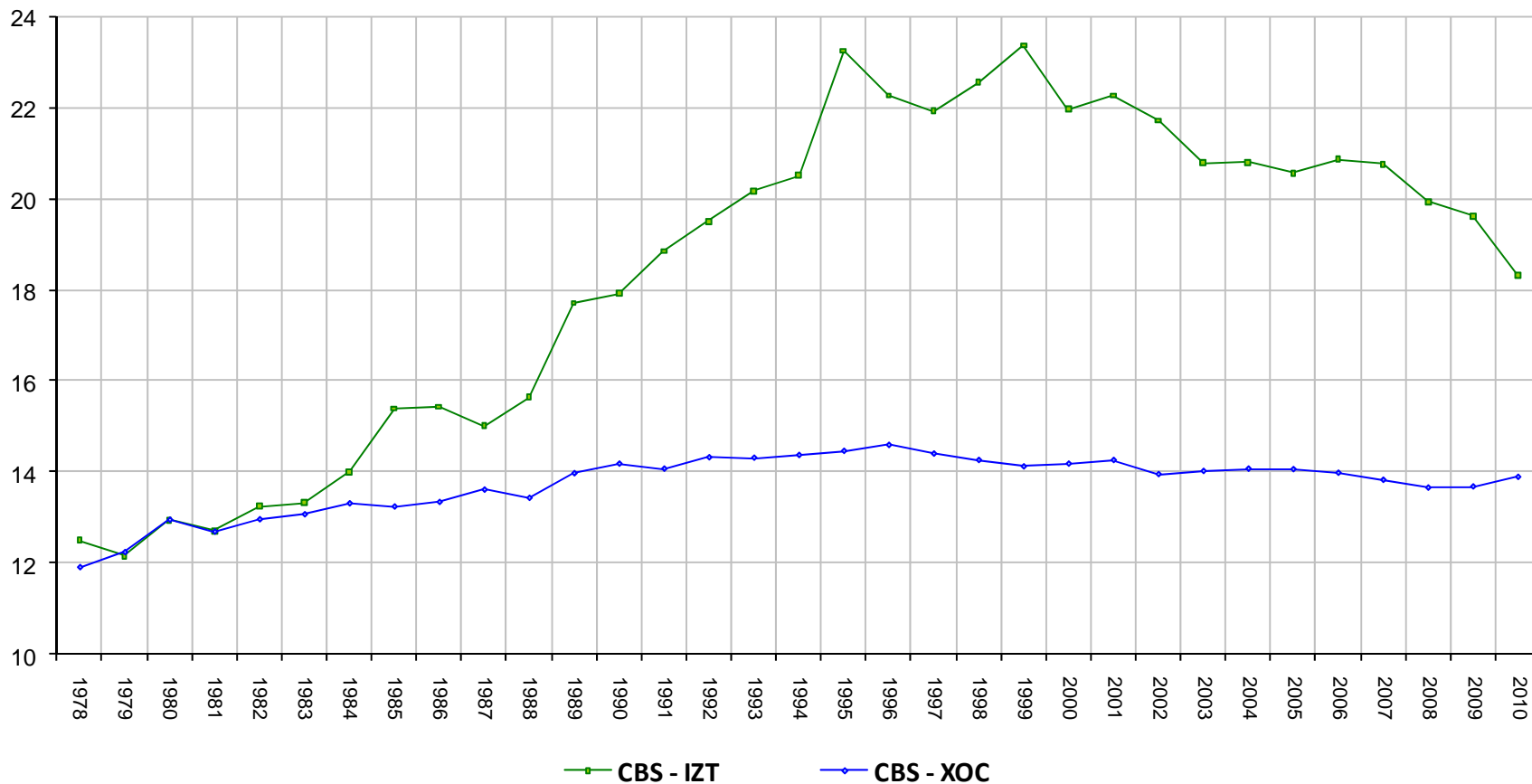
Fuente: Dirección de Planeación.



**Trimestres cursados promedio para terminar estudios a nivel licenciatura  
por generación de egreso**  
**Comparativo División de Ciencias Biológicas y de la Salud  
1978 - 2010**

Egresados

Trimestres

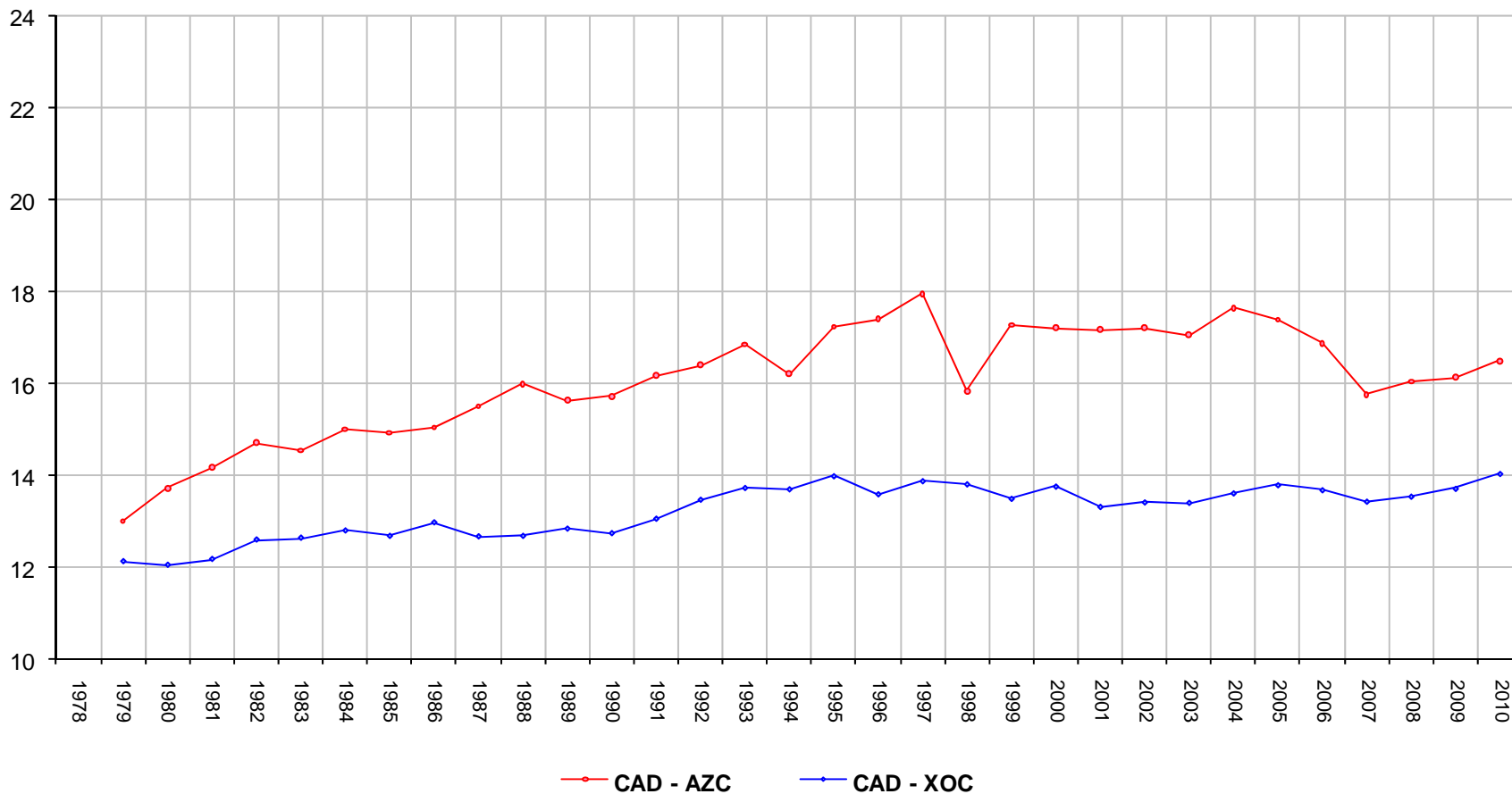


# Trimestres cursados promedio para terminar estudios a nivel licenciatura por generación de egreso

## Comparativo División de Ciencias y Artes para el Diseño 1978 - 2010

Egresados

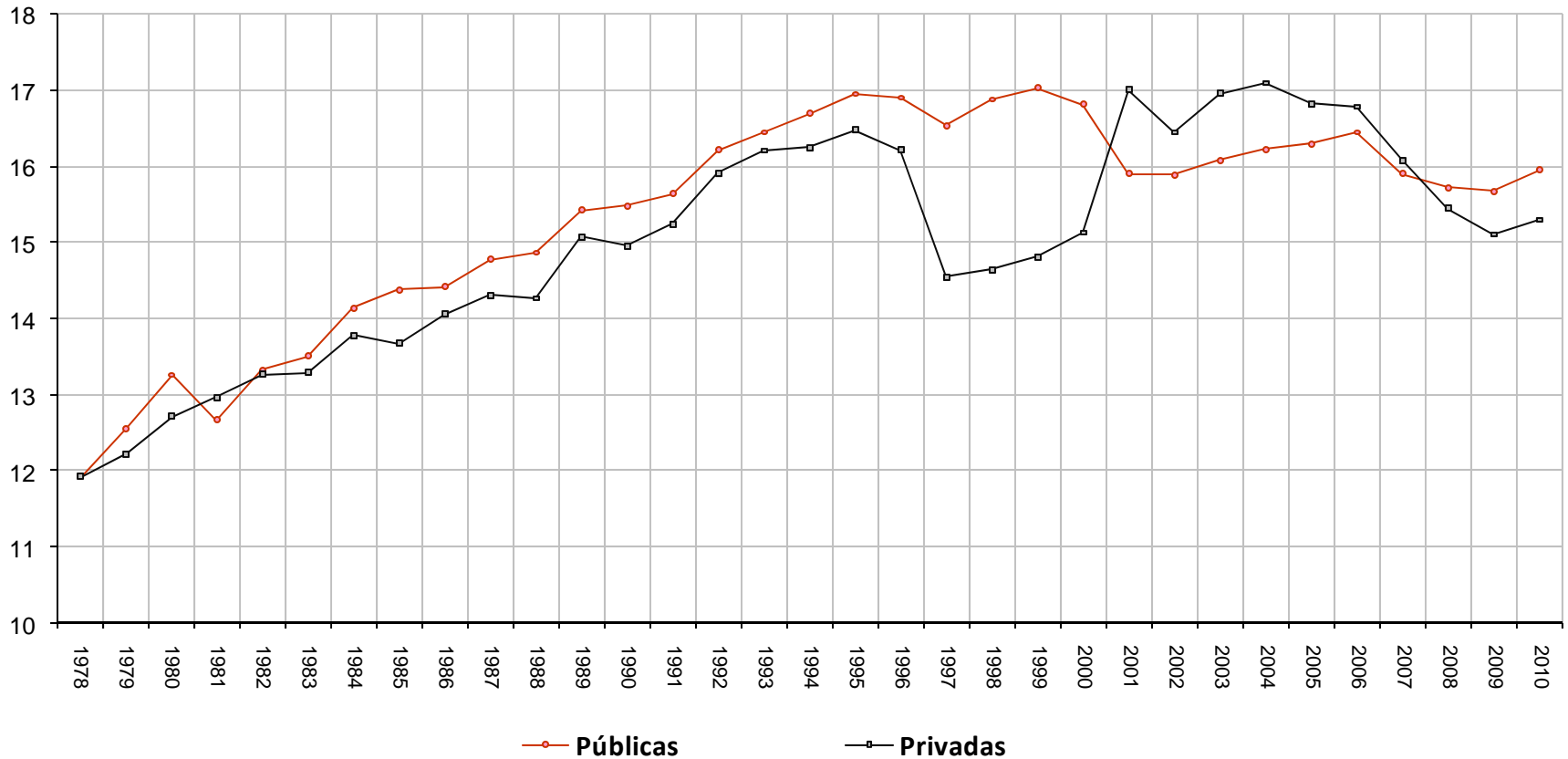
Trimestres



## Trimestres cursados promedio para terminar estudios a nivel licenciatura Por generación de egreso y tipo de escuela de procedencia 1978 – 2010

Egresados

### Trimestres



## Reconocimientos a los alumnos

---

Institución	Premio	Alumno	Adscripción	Trabajo	Fuente
Egresado de la UAM, coautor de 24 patentes internacionales	El ingeniero civil es socio de Concretos Traslúcidos	Omar Galván Cázares	Egresado, Lic. Civil, CBI, Azcapotzalco	La presentación de Ilum, un producto de alta resistencia, barato y traslúcido que logra las cualidades necesarias del concreto	Semnario de la UAM, Vol. XVI; Núm. 24, pag. 4.
	Coautor de Ilum	Joel Sosa Gutiérrez	Alumno, Lic. Civil, CBI, Azcapotzalco		
XLII Congreso Anual de la Sociedad Matemática Mexicana	Ganador del Concurso de Matemáticas Aplicada 2008	Dr. Ciro Filemón Flores Rivera	Egresado, Doctor en Matemáticas por la Unidad Iztapalapa	Modulación Computacional de Problemas en Mecánica de Fluidos	Semnario de la UAM, Vol. XVI; Núm. 26, pag. 2.
Premio de la Academia Mexicana de Ciencias	Mejor Tesis de Doctorado en Ciencias Sociales 2010	Dr. Shinji Hirai	Egresado del Posgrado en Ciencias Antropológicas	Nostalgias en un Mundo Transnacional: hacia la Reconstrucción del Terruño, Culturas e Identidades entre California y Jalostotitlán, Jalisco	Semnario de la UAM, Vol. XVI; Núm. 37, pag. 8.
Ediciones SM México	el Premio de Literatura Infantil El Barco de Vapor	Lic. Pablo Mata Olay	Egresado de Licenciatura en Comunicación Social de la Unidad Xochimilco	El libro La Volcana	Semnario de la UAM, Vol. XVI; Núm. 43, pag. 3.
Instituto de Ciencia y Tecnología del Distrito Federal (ICyTDF)	Premio de Ingeniería de la Ciudad de México 2010, primer lugar en la categoría de Ingeniería Informática para el nivel de posgrado	Mtro. José Ismael Núñez Reyna	Maestro en Ciencias y Tecnologías de la Información por la Unidad Iztapalapa,	Adaptación de una metodología de desarrollo arquitectónico al contexto de equipos de desarrollo pequeños.	Semnario de la UAM, Vol. XVI; Núm. 44, pag. 4.
	Premio de Ingeniería de la Ciudad de México 2010, primer lugar en el capítulo de Ingeniería Ambiental para el nivel de licenciatura	Lic. Vladimir Ilich Ruiz Salinas	Ingeniería en Energía	Estudios de la factibilidad técnica para instalar un sistema fotovoltaico interconectado a la red de distribución en un edificio de aulas de la UAM-I	
Instituto Nacional de la Mujeres (Inmujeres)	Premio Tesis en Género Sor Juana Inés de la Cruz, en la categoría de doctorado, en su quinta edición	Dra. Hortensia Moreno Esparza	Doctorado en Ciencias Sociales de la División de CSH de la Unidad Xochimilco.	Tesis Orden discursivo y tecnologías de género en el boxeo	Semnario de la UAM, Vol. XVII; Núm. 13, pag. 9.