

1.2
Licenciatura
Admitidos y no admitidos

UNIDAD	DIVISIÓN	TOTAL UAM					
		Aspirantes presentaron examen	No admitidos (lista Original)	Admitidos (lista Original)	Admitidos (lista complementaria)	Admitidos totales (lista original y LC)	No admitidos totales
AZCAPOTZALCO	CBI	6,993	5,153	1,840	203	2,043	4,950
	CSH	10,066	8,772	1,294	148	1,442	8,624
	CAD	7,404	6,827	577	70	647	6,757
	Subtotal	24,463	20,752	3,711	421	4,132	20,331
CUAJIMALPA	CSH	242	159	83	7	90	152
	CCD	879	775	104	18	122	757
	CNI	241	152	89	14	103	138
	Subtotal	1,362	1,086	276	39	315	1,047
IZTAPALAPA	CBI	3,369	2,551	818	68	886	2,483
	CSH	6,472	5,217	1,255	106	1,361	5,111
	CBS	2,196	1,345	851	68	919	1,277
	Subtotal	12,037	9,113	2,924	242	3,166	8,871
XOCHIMILCO	CSH	11,018	9,649	1,369	177	1,546	9,472
	CBS	15,154	13,462	1,692	265	1,957	13,197
	CAD	5,956	5,295	661	73	734	5,222
	Subtotal	32,128	28,406	3,722	515	4,237	27,891
UAM	CBI	10,362	7,704	2,658	271	2,929	7,433
	CSH	27,798	23,797	4,001	438	4,439	23,359
	CBS	17,350	14,807	2,543	333	2,876	14,974
	CAD	13,360	12,122	1,238	143	1,381	11,979
	CCD	879	775	104	18	122	757
	CNI	241	152	89	14	103	138
	TOTAL	69,990	59,357	10,633	1,217	11,850	58,140

La categoría *admitidos* comprende a los elegidos en los procesos de selección. Se distinguen los seleccionados en *lista original*, lista emitida después de la aplicación del examen y los de selección de *lista complementaria*, emitida al término de la inscripción cuando quedan lugares disponibles.

Admitidos en el primer proceso de selección ingreso primavera

Licenciatura
Admitidos y
no admitidos

DIVISIÓN / UNIDAD	Aspirantes presentaron examen	TOTAL UAM										TOTAL DEL PROCESO	
		Selección Lista Original (LO)					Selección Lista Complementaria (LC)					No admitidos	admitidos
		Admitidos LO					Admitidos LC						
		No Admitidos LO	Primera Opción	Segunda Opción	De otra carrera	Total	Primera Opción	Segunda Opción	De otra carrera	Total			
CBI	2,077	1,322	755			755	29			29	1,293	784	
CSH	3,107	2,518	589			589	36			36	2,482	625	
CAD	2,373	2,100	273			273	17			17	2,083	290	
AZCAPOTZALCO	7,557	5,940	1,617	0	0	1,617	82	0	0	82	5,858	1,699	
CBI	983	758	225			225	36			36	722	261	
CSH	1,197	1,003	194			194	2			2	1,001	196	
CBS	581	213	368			368				0	213	368	
IZTAPALAPA	2,761	1,974	787	0	0	787	38	0	0	38	1,936	825	
CSH	4,082	3,432	650			650	58			58	3,374	708	
CBS	4,993	4,197	792	12		796	86	10		96	4,101	892	
CAD	2,024	1,709	315			315	15			15	1,694	330	
XOCHIMILCO	11,099	9,338	1,757	12	0	1,761	159	10	0	169	9,169	1,930	
CBI	3,060	2,080	980			980	65			65	2,015	1,045	
CSH	8,386	6,953	1,433			1,433	96			96	6,857	1,529	
CBS	5,574	4,410	1,160	12		1,164	86	10		96	4,314	1,260	
CAD	4,397	3,809	588			588	32			32	3,777	620	
UAM	21,417	17,252	4,161	12	0	4,165	279	10	0	289	16,963	4,454	

La categoría *admitidos* comprende a los elegidos en los procesos de selección.
Se distinguen los seleccionados en *lista original*, lista emitida después de la aplicación del examen y los de selección de *lista complementaria*, emitida al término de la inscripción cuando quedan lugares disponibles.

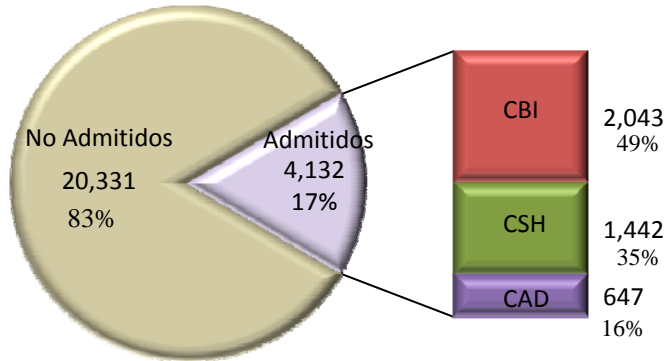
Admitidos en el primero y el segundo procesos de selección ingreso otoño

Licenciatura
Admitidos y
no admitidos

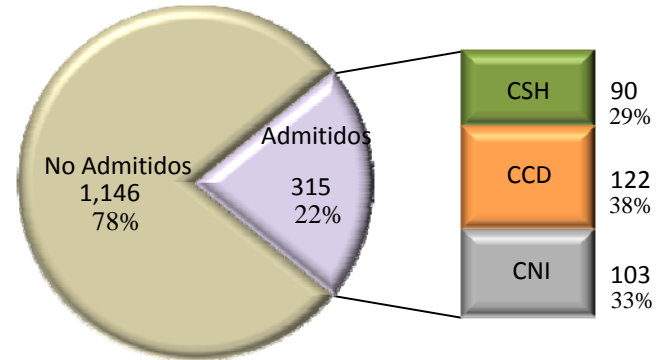
DIVISIÓN / UNIDAD	PRIMER PROCESO DE SELECCIÓN INGRESO OTOÑO 2009						SEGUNDO PROCESO DE SELECCIÓN INGRESO OTOÑO 2009										INGRESO OTOÑO				
	Aspirantes presentaron examen	Selección Lista Original (LO)					TOTAL	Selección Lista Original (LO)					Selección Lista Complementaria			TOTALES DEL PROCESO		TOTALES			
		No Admitidos	Primera Opción	Segunda Opción	De otra carrera	Admitidos LO		No Admitidos	Primera Opción	Segunda Opción	De otra carrera	TOTAL	Primera Opción	Segunda Opción	De otra carrera	TOTAL	No admitidos ajustado	admitidos LO y LC	Aspirantes presentaron examen	No admitidos	Admitidos LO y LC
CBI	2,328	1,678	650			650	2,588	2,153	435			435	174		174	1,979	609	4,916	3,657	1,259	
CSH	2,813	2,584	229			229	4,146	3,670	476			476	112		112	3,558	588	6,959	6,142	817	
CAD	1,935	1,789	146			146	3,096	2,938	158			158	53		53	2,885	211	5,031	4,674	357	
AZCAPOTZALCO	7,076	6,051	1,025	0	0	1,025	9,830	8,761	1,069	0	0	1,069	339	0	0	339	8,422	1,408	16,906	14,473	2,433
CSH						0	242	159	83			83	7		7	152	90	242	152	90	
CCD						0	879	775	104			104	10		8	18	757	122	879	757	122
CNI						0	241	152	89			89	14		14	138	103	241	138	103	
CUAJIMALPA	0	0	0	0	0	0	1,362	1,086	276	0	0	276	31	0	8	39	1,047	315	1,362	1,047	315
CBI	1,088	799	289			289	1,298	994	304			304	32		32	962	336	2,386	1,761	625	
CSH	2,340	1,851	489			489	2,935	2,363	572			572	104		104	2,259	676	5,275	4,110	1,165	
CBS	732	448	284			284	883	684	199			199	68		68	616	267	1,615	1,064	551	
IZTAPALAPA	4,160	3,098	1,062	0	0	1,062	5,116	4,041	1,075	0	0	1,075	204	0	0	204	3,837	1,279	9,276	6,935	2,341
CSH	2,582	2,242	340			340	4,354	3,975	379			379	119		119	3,856	498	6,936	6,098	838	
CBS	4,257	3,861	396			396	5,904	5,404	500			500	169		169	5,235	669	10,161	9,096	1,065	
CAD	1,386	1,226	150	4	6	160	2,546	2,360	186			186	58		58	2,302	244	3,932	3,528	404	
XOCHIMILCO	8,225	7,329	886	4	6	896	12,804	11,739	1,065	0	0	1,065	346	0	0	346	11,393	1,411	21,029	18,722	2,307
CBI	3,416	2,477	939			939	3,886	3,147	739			739	206		206	2,941	945	7,302	5,418	1,884	
CSH	7,735	6,677	1,058			1,058	11,677	10,167	1,510			1,510	349		342	9,825	1,852	19,412	16,502	2,910	
CBS	4,989	4,309	680			680	6,787	6,088	699			699	237		237	5,851	936	11,776	10,160	1,616	
CAD	3,321	3,015	296	4	6	306	5,642	5,298	344			344	111		111	5,187	455	8,963	8,202	761	
CCD						0	879	775	104			104	10		8	18	757	122	879	757	122
CNI						0	241	152	89			89	7		14	138	103	241	138	103	
UAM	19,461	16,478	2,973	4	6	2,983	29,112	25,627	3,485	0	0	3,485	920	0	8	928	24,699	4,413	48,573	41,177	7,396

La categoría *admitidos* comprende a los elegidos en los procesos de selección. Se distinguen los seleccionados en *lista original*, lista emitida después de la aplicación del examen y los de selección de *lista complementaria*, emitida al término de la inscripción cuando quedan lugares disponibles.

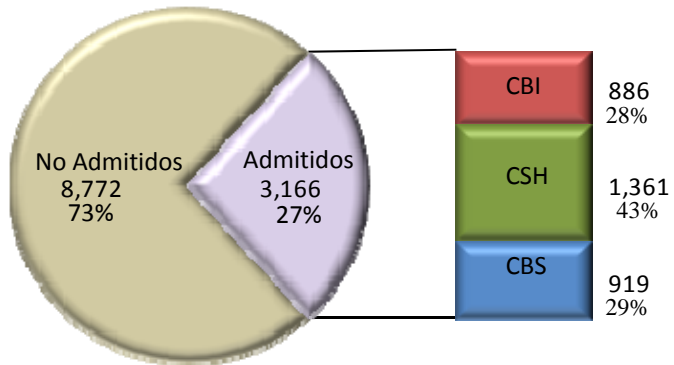
Azcapotzalco



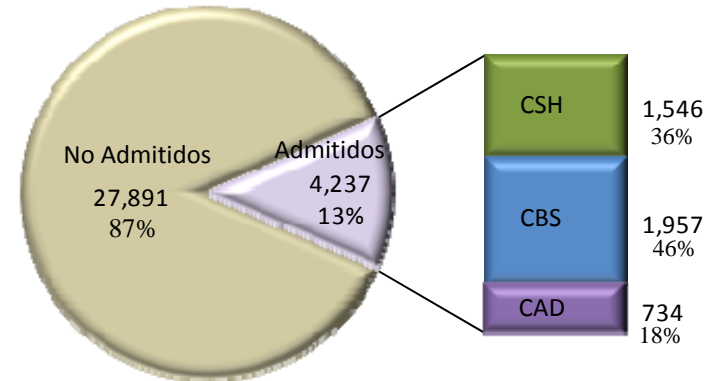
Cuajimalpa



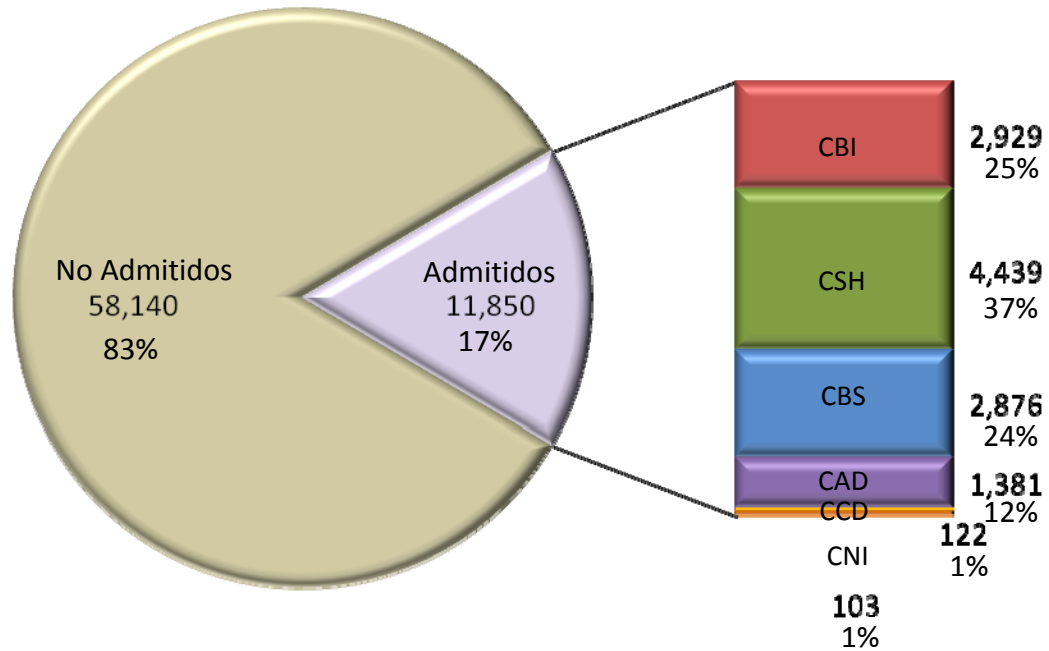
Iztapalapa



Xochimilco



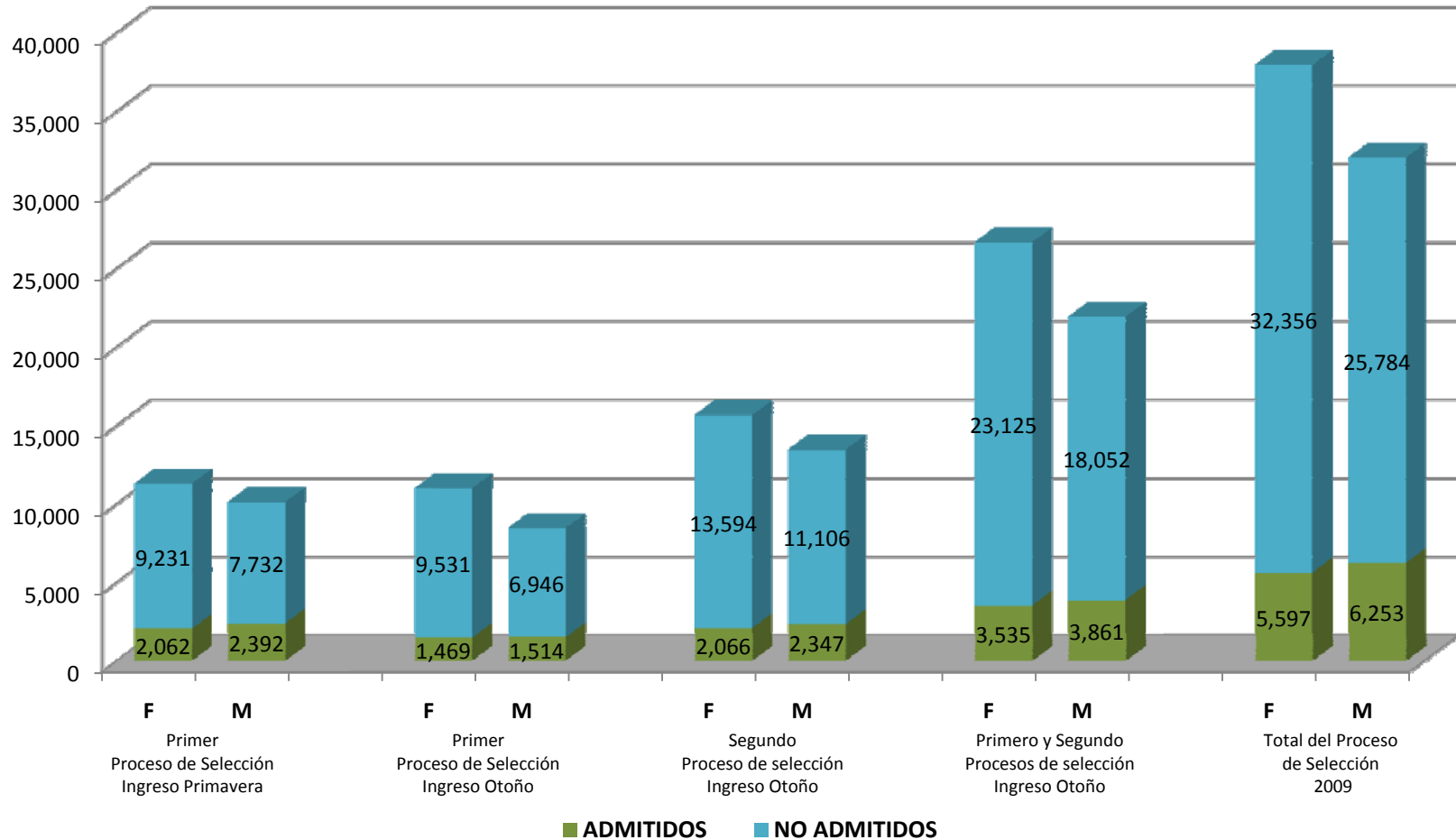
Admitidos totales: incluye admitidos en Lista Original y admitidos de Lista Complementaria



Admitidos totales: incluye admitidos en Lista Original y admitidos de Lista Complementaria

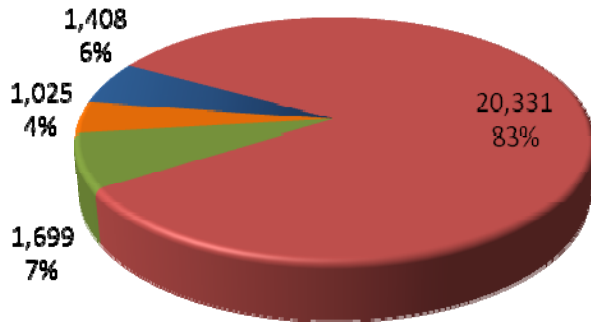
Admitidos y no admitidos por género Total UAM

Licenciatura
Admitidos y
no admitidos

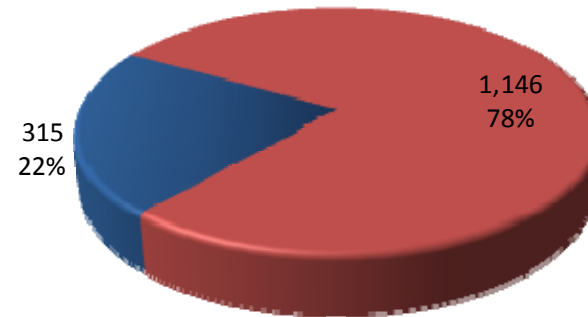


Nota: se incluyen los admitidos de lista complementaria

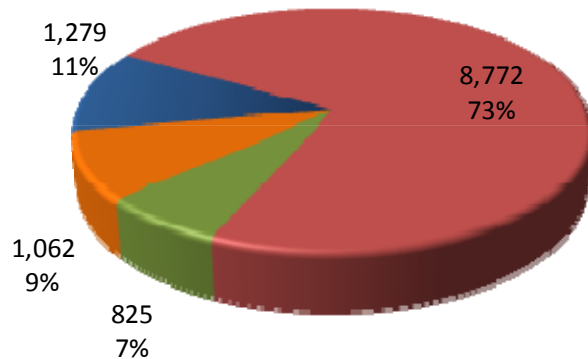
AZCAPOTZALCO



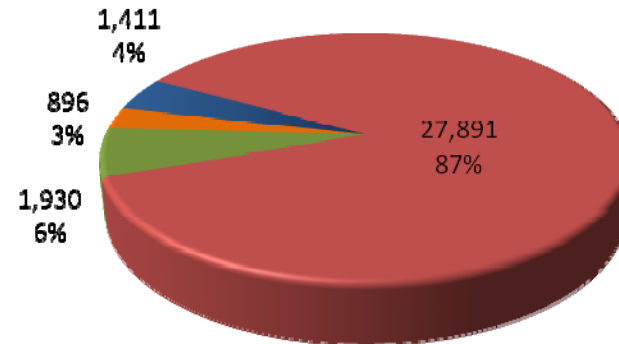
CUAJIMALPA



IZTAPALAPA



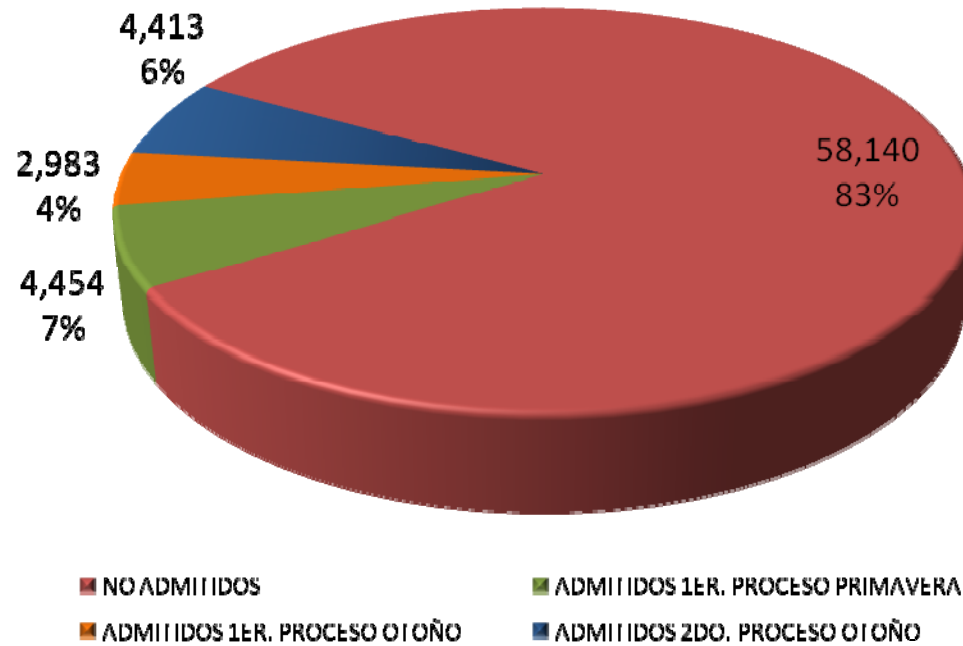
XOCHIMILCO



■ NO ADMITIDOS
■ ADMITIDOS 1ER. PROCESO OTOÑO

■ ADMITIDOS 1ER. PROCESO PRIMAVERA
■ ADMITIDOS 2DO. PROCESO OTOÑO

Nota: se incluyen los admitidos de lista complementaria



Nota: se incluyen los admitidos de lista complementaria

Índices de aceptación (selección original, antes de lista complementaria)

**Índice de aceptación por plan de estudios
Unidad Azcapotzalco
Anual**

Licenciatura
Admitidos y
no admitidos

DIVISIÓN / CARRERA	AZCAPOTZALCO		
	Aspirantes	Admitidos	Índice de Aceptación
ING. AMBIENTAL	587	187	32%
ING. CIVIL	721	223	31%
ING. ELÉCTRICA	290	130	45%
ING. FÍSICA	129	93	72%
ING. INDUSTRIAL	733	205	28%
ING. MECÁNICA	767	208	27%
ING. METALÚRGICA	135	77	57%
ING. QUÍMICA	558	193	35%
ING. ELECTRÓNICA	471	233	49%
ING. COMPUTACIÓN	2,602	291	11%
CBI	6,993	1,840	26%
ADMINISTRACIÓN	3,239	319	10%
DERECHO	4,704	492	10%
ECONOMÍA	969	260	27%
SOCIOLOGÍA	1,154	223	19%
CSH	10,066	1,294	13%
ARQUITECTURA	1,615	251	16%
DISEÑO DE LA COMUNICACIÓN GRÁFICA	4,724	182	4%
DISEÑO INDUSTRIAL	1,065	144	14%
CAD	7,404	577	8%
TOTAL	24,463	3,711	15%

Los *aspirantes* son los que presentaron examen de admisión
Los *admitidos* son los de la lista original emitida después de la aplicación del examen y de primera opción de carrera

DIVISIÓN / CARRERA	CUAJIMALPA		
	Aspirantes	Admitidos	Índice de Aceptación
DISEÑO	228	30	13%
TECNOLOGÍAS Y SISTEMAS DE LA INFORMACIÓN	101	44	44%
CIENCIAS DE LA COMUNICACIÓN	550	30	5%
CCD	879	104	12%
ING. EN COMPUTACIÓN	160	37	23%
MATEMÁTICAS APLICADAS	45	29	64%
INGENIERÍA BIOLÓGICA	36	23	64%
CNI	241	89	37%
ADMINISTRACIÓN	179	33	18%
ESTUDIOS SOCIOTERRITORIALES	19	18	95%
ESTUDIOS HUMANÍSTICOS	44	32	73%
CSH	242	83	34%
TOTAL	1,362	276	20%

Los *aspirantes* son los que presentaron examen de admisión
Los *admitidos* son los de la lista original emitida después de la aplicación del examen y de primera opción de carrera

Índice de aceptación por plan de estudios Unidad Iztapalapa Anual

Licenciatura
Admitidos y
no admitidos

DIVISIÓN / CARRERA	IZTAPALAPA		
	Aspirantes	Admitidos	Índice de Aceptación
ING. BIOMÉDICA	390	122	31%
ING. HIDROLÓGICA	47	18	38%
ING. QUÍMICA	233	104	45%
ING. EN ENERGÍA	177	89	50%
FÍSICA	102	74	73%
ING. ELECTRÓNICA	594	112	19%
MATEMÁTICAS	263	113	43%
QUÍMICA	81	49	60%
COMPUTACIÓN	1482	137	9%
CBI	3,369	818	24%
ADMINISTRACIÓN	1944	261	13%
ANTROPOLOGÍA SOCIAL	284	72	25%
LETRAS HISPÁNICAS	242	78	32%
FILOSOFÍA	277	85	31%
ECONOMÍA	380	135	36%
SOCIOLOGÍA	292	110	38%
HISTORIA	488	94	19%
LINGÜÍSTICA	168	55	33%
CIENCIA POLÍTICA	649	118	18%
PSICOLOGÍA SOCIAL	1622	203	13%
GEOGRAFÍA HUMANA	126	44	35%
CSH	6,472	1,255	19%
BIOLOGIA	534	172	32%
BIOLOGIA EXPERIMENTAL	339	120	35%
HIDROBIOLOGIA	165	85	52%
PRODUCCIÓN ANIMAL	80	45	56%
ING. BIOQUÍMICA INDUSTRIAL	412	212	51%
ING. DE LOS ALIMENTOS	666	217	33%
CBS	2,196	851	39%
IZTAPALAPA	12,037	2,924	24%

Los *aspirantes* son los que presentaron examen de admisión. Los *admitidos* son los de la lista original emitida después de la aplicación del examen y de primera opción de carrera

**Índice de aceptación por plan de estudios
Unidad Xochimilco
Anual**

Licenciatura
Admitidos y
no admitidos

DIVISIÓN / CARRERA	XOCHIMILCO		
	Aspirantes	Admitidos	Índice de Aceptación
ADMINISTRACIÓN	2,653	216	8%
COMUNICACIÓN SOCIAL	2,031	233	11%
ECONOMÍA	784	211	27%
PSICOLOGÍA	4,322	424	10%
SOCIOLOGÍA	728	212	29%
POLÍTICA Y GESTIÓN SOCIAL	500	73	15%
CSH	11,018	1,369	12%
BIOLOGÍA	827	219	26%
ENFERMERÍA	1,424	175	12%
ESTOMATOLOGÍA	1,445	183	13%
QUÍMICA FARMACÉUTICA BIOLÓGICA	1,655	268	16%
MEDICINA VETERINARIA Y ZOOTECNIA	1,150	254	22%
AGRONOMÍA	302	214	71%
MEDICINA	6,011	263	4%
NUTRICIÓN	2,340	116	5%
CBS	15,154	1,692	11%
ARQUITECTURA	1,399	289	21%
DISEÑO DE LA COMUNICACIÓN GRÁFICA	3,490	127	4%
DISEÑO INDUSTRIAL	802	127	16%
PLANEACIÓN TERRITORIAL	265	118	45%
CAD	5,956	661	11%
XOCHIMILCO	32,128	3,722	12%

Los *aspirantes* son los que presentaron examen de admisión
Los *admitidos* son los de la lista original emitida después de la aplicación del examen y de primera opción de carrera

Índice de aceptación por Unidad y División Anual

Licenciatura
Admitidos y
no admitidos

UNIDAD	DIVISIÓN	TOTAL UAM		
		Aspirantes	Admitidos	Índice de Aceptación
AZCAPOTZALCO	CBI	6,993	1,840	26%
	CSH	10,066	1,294	13%
	CAD	7,404	577	8%
	Subtotal	24,463	3,711	15%
CUAJIMALPA	CSH	242	83	34%
	CCD	879	104	12%
	CNI	241	89	37%
	Subtotal	1,362	276	20%
IZTAPALAPA	CBI	3,369	818	24%
	CSH	6,472	1,255	19%
	CBS	2,196	851	39%
	Subtotal	12,037	2,924	24%
XOCHIMILCO	CSH	11,018	1,369	12%
	CBS	15,154	1,692	11%
	CAD	5,956	661	11%
	Subtotal	32,128	3,722	12%
UAM	CBI	10,362	2,658	26%
	CSH	27,798	4,001	14%
	CBS	17,350	2,543	15%
	CAD	13,360	1,238	9%
	CCD	879	104	12%
	CNI	241	89	37%
	TOTAL	69,990	10,633	15%

Los *aspirantes* son los que presentaron examen de admisión
Los *admitidos* son los de la lista original emitida después de la aplicación del examen y de primera opción de carrera

ESCUELA DE PROCEDENCIA	AZCAPOTZALCO											
	CBI			CSH			CAD			TOTAL		
	Aspirantes	Admitidos	%	Aspirantes	Admitidos	%	Aspirantes	Admitidos	%	Aspirantes	Admitidos	%
COLEGIO DE BACHILLERES	2,095	395	19%	3,583	359	10%	1,983	90	5%	7,661	844	11%
DGTI-CBTI	442	96	22%	494	53	11%	277	13	5%	1,213	162	13%
DGTI-CBTA	49	8	16%	25	2	8%	27	3	11%	101	13	13%
DGTI-CBTF	4	1	25%	4		0%	4		0%	12	1	8%
DGTI-CET	590	77	13%	691	36	5%	539	25	5%	1,820	138	8%
DGTI-CETMAR	8	4	50%	3		0%	1		0%	12	4	33%
DGTI-ITR	1		0%	6		0%	2		0%	9	0	0%
CONALEP	605	72	12%	536	34	6%	255	6	2%	1,396	112	8%
I.P.N.- CECYT	259	122	47%	165	51	31%	341	61	18%	765	234	31%
NORMAL PRIMARIA	30	18	60%	38	8	21%	24	1	4%	92	27	29%
OTRAS UNIVERSIDADES ESTATALES	29	16	55%	25	7	28%	25	3	12%	79	26	33%
U.A.E.M.	55	29	53%	51	8	16%	36	5	14%	142	42	30%
U.N.A.M.- C.C.H.	56	24	43%	126	26	21%	164	14	9%	346	64	18%
U.N.A.M.- E.N.P.	32	20	63%	53	22	42%	110	25	23%	195	67	34%
SUBTOTAL PÚBLICAS	4,255	882	21%	5,800	606	10%	3,788	246	6%	13,843	1,734	13%
INCORPORADA A LA S.E.P.	1,261	423	34%	2,021	350	17%	1,685	141	8%	4,967	914	18%
INCORPORADA A LA U.A.E.M.	84	35	42%	106	14	13%	74	4	5%	264	53	20%
INCORPORADA A LA U.N.A.M.	371	174	47%	693	115	17%	725	84	12%	1,789	373	21%
INCORPORADA A OTRAS U. ESTATALES	59	26	44%	66	13	20%	50	8	16%	175	47	27%
INCORPORADA AL I.P.N.	31	6	19%	53	3	6%	48	4	8%	132	13	10%
TOTAL PRIVADAS	1,806	664	37%	2,939	495	17%	2,582	241	9%	7,327	1,400	19%
NO DEFINIDA	932	294	32%	1,327	193	15%	1,034	90	9%	3,293	577	18%
TOTAL AZCAPOTZALCO	6,993	1,840	26%	10,066	1,294	13%	7,404	577	8%	24,463	3,711	15%

Los aspirantes son los que presentaron examen de admisión
Los admitidos son los de la lista original emitida después de la aplicación del examen

ESCUELA DE PROCEDENCIA	CUAJIMALPA											
	CSH			CCD			CNI			TOTAL		
	Aspirantes	Admitidos	%	Aspirantes	Admitidos	%	Aspirantes	Admitidos	%	Aspirantes	Admitidos	%
COLEGIO DE BACHILLERES	86	23	27%	291	17	6%	76	21	28%	453	61	13%
DGTI-CBETI	5		0%	20	3	15%	7	3	43%	32	6	19%
DGTI-CBTA	1		0%	6	1	17%	2	1	50%	9	2	22%
DGTI-CBTF							1	1	100%	1	1	100%
DGTI-CET	27	4	15%	49	4	8%	28	5	18%	104	13	13%
DGTI-CETMAR												
DGTI-ITR												
CONALEP	31	3	10%	48	4	8%	25	1	4%	104	8	8%
I.P.N.- CECYT	3	1	33%	23	4	17%	5	3	60%	31	8	26%
NORMAL PRIMARIA	1		0%	2		0%	1		0%	4		0%
OTRAS UNIVERSIDADES ESTATALES				5	1	20%	1	1	100%	6	2	33%
U.A.E.M.	7	4	57%	9	3	33%	3	3	100%	19	10	53%
U.N.A.M.- C.C.H.				12	4	33%	2	1	50%	14	5	36%
U.N.A.M.- E.N.P.	4	4	100%	16	9	56%	6	5	83%	26	18	69%
SUBTOTAL PÚBLICAS	165	39	24%	481	50	10%	157	45	29%	803	134	17%
INCORPORADA A LA S.E.P.	39	19	49%	169	24	14%	34	17	50%	242	60	25%
INCORPORADA A LA U.A.E.M.	3	1	33%	15	2	13%	4	2	50%	22	5	23%
INCORPORADA A LA U.N.A.M.	13	8	62%	81	13	16%	17	12	71%	111	33	30%
INCORPORADA A OTRAS U. ESTATALES	1	1	100%	9	2	22%	3	3	100%	13	6	46%
INCORPORADA AL I.P.N.	1	1	100%	2		0%	1		0%	4	1	25%
TOTAL PRIVADAS	57	30	53%	276	41	15%	59	34	58%	392	105	27%
NO DEFINIDA	119	14	12%	122	13	11%	25	10	40%	266	37	14%
TOTAL CUAJIMALPA	341	83	24%	879	104	12%	241	89	37%	1,461	276	19%

Los aspirantes son los que presentaron examen de admisión
 Los admitidos son los de la lista original emitida después de la aplicación del examen

ESCUELA DE PROCEDENCIA	IZTAPALAPA											
	CBI			CSH			CBS			TOTAL		
	Aspirantes	Admitidos	%	Aspirantes	Admitidos	%	Aspirantes	Admitidos	%	Aspirantes	Admitidos	%
COLEGIO DE BACHILLERES	1,191	184	15%	2,722	374	14%	825	278	34%	4,738	836	18%
DGTI-CBETI	136	30	22%	183	25	14%	94	40	43%	413	95	23%
DGTI-CBTA	30	6	20%	33	4	12%	34	11	32%	97	21	22%
DGTI-CBTF	6		0%	11	3	27%	2	1	50%	19	4	21%
DGTI-CET	331	35	11%	405	35	9%	195	41	21%	931	111	12%
DGTI-CETMAR	1		0%	2		0%	1		0%	4		0%
DGTI-ITR				4		0%				4		0%
CONALEP	284	31	11%	278	28	10%	71	24	34%	633	83	13%
I.P.N.- CECYT	79	45	57%	70	36	51%	30	18	60%	179	99	55%
NORMAL PRIMARIA	9	3	33%	39	9	23%	11	4	36%	59	16	27%
OTRAS UNIVERSIDADES ESTATALES	11	9	82%	16	8	50%	11	6	55%	38	23	61%
U.A.E.M.	40	21	53%	48	12	25%	27	12	44%	115	45	39%
U.N.A.M.- C.C.H.	22	14	64%	60	33	55%	11	6	55%	93	53	57%
U.N.A.M.- E.N.P.	38	24	63%	73	44	60%	27	20	74%	138	88	64%
SUBTOTAL PÚBLICAS	2,178	402	18%	3,944	611	15%	1,339	461	34%	7,461	1,474	20%
INCORPORADA A LA S.E.P.	529	187	35%	1,193	311	26%	379	159	42%	2,101	657	31%
INCORPORADA A LA U.A.E.M.	37	17	46%	85	19	22%	30	17	57%	152	53	35%
INCORPORADA A LA U.N.A.M.	122	60	49%	221	71	32%	95	62	65%	438	193	44%
INCORPORADA A OTRAS U. ESTATALES	21	11	52%	37	13	35%	18	10	56%	76	34	45%
INCORPORADA AL I.P.N.	18	6	33%	19	6	32%	8	3	38%	45	15	33%
TOTAL PRIVADAS	727	281	39%	1,555	420	27%	530	251	47%	2,812	952	34%
NO DEFINIDA	535	135	25%	314	224	71%	816	139	17%	1,665	498	30%
TOTAL IZTAPALAPA	3,440	818	24%	5,813	1,255	22%	2,685	851	32%	11,938	2,924	24%

Los aspirantes son los que presentaron examen de admisión
Los admitidos son los de la lista original emitida después de la aplicación del examen

ESCUELA DE PROCEDENCIA	XOCHIMILCO											
	CSH			CBS			CAD			TOTAL		
	Aspirantes	Admitidos	%	Aspirantes	Admitidos	%	Aspirantes	Admitidos	%	Aspirantes	Admitidos	%
COLEGIO DE BACHILLERES	4,580	395	9%	5,081	477	9%	2,185	184	8%	11,846	1,056	9%
DGTI-CBETI	226	24	11%	717	77	11%	154	12	8%	1,097	113	10%
DGTI-CBTA	48	5	10%	145	21	14%	16	0	0%	209	26	12%
DGTI-CBTF	2		0%	8		0%	2	0	0%	12	0	0%
DGTI-CET	747	32	4%	1063	58	5%	505	52	10%	2,315	142	6%
DGTI-CETMAR	2		0%	5		0%	3	1	33%	10	1	10%
DGTI-ITR	2		0%	3		0%	1	1	100%	6	1	17%
CONALEP	664	39	6%	628	46	7%	309	23	7%	1,601	108	7%
I.P.N.- CECYT	98	31	32%	160	40	25%	90	24	27%	348	95	27%
NORMAL PRIMARIA	21	6	29%	35	4	11%	9	2	22%	65	12	18%
OTRAS UNIVERSIDADES ESTATALES	17	4	24%	116	14	12%	12	3	25%	145	21	14%
U.A.E.M.	87	18	21%	257	36	14%	38	2	5%	382	56	15%
U.N.A.M.- C.C.H.	140	34	24%	293	41	14%	118	12	10%	551	87	16%
U.N.A.M.- E.N.P.	204	77	38%	337	77	23%	211	34	16%	752	188	25%
SUBTOTAL PÚBLICAS	6,838	665	10%	8,848	891	10%	3,653	350	10%	19,339	1,906	10%
INCORPORADA A LA S.E.P.	1,930	305	16%	2,570	300	12%	993	120	12%	5,493	725	13%
INCORPORADA A LA U.A.E.M.	100	20	20%	322	43	13%	52	8	15%	474	71	15%
INCORPORADA A LA U.N.A.M.	832	188	23%	1340	210	16%	529	73	14%	2,701	471	17%
INCORPORADA A OTRAS U. ESTATALES	50	9	18%	191	28	15%	34	11	32%	275	48	17%
INCORPORADA AL I.P.N.	32	3	9%	26	2	8%	12	1	8%	70	6	9%
TOTAL PRIVADAS	2,944	525	18%	4,449	583	13%	1,620	213	13%	9,013	1,321	15%
NO DEFINIDA	1,236	179	14%	1,857	218	12%	683	98	14%	3,776	495	13%
TOTAL XOCHIMILCO	11,018	1,369	12%	15,154	1,692	11%	5,956	661	11%	32,128	3,722	12%

Los aspirantes son los que presentaron examen de admisión
 Los admitidos son los de la lista original emitida después de la aplicación del examen

Índice de aceptación por escuela de procedencia

Total UAM

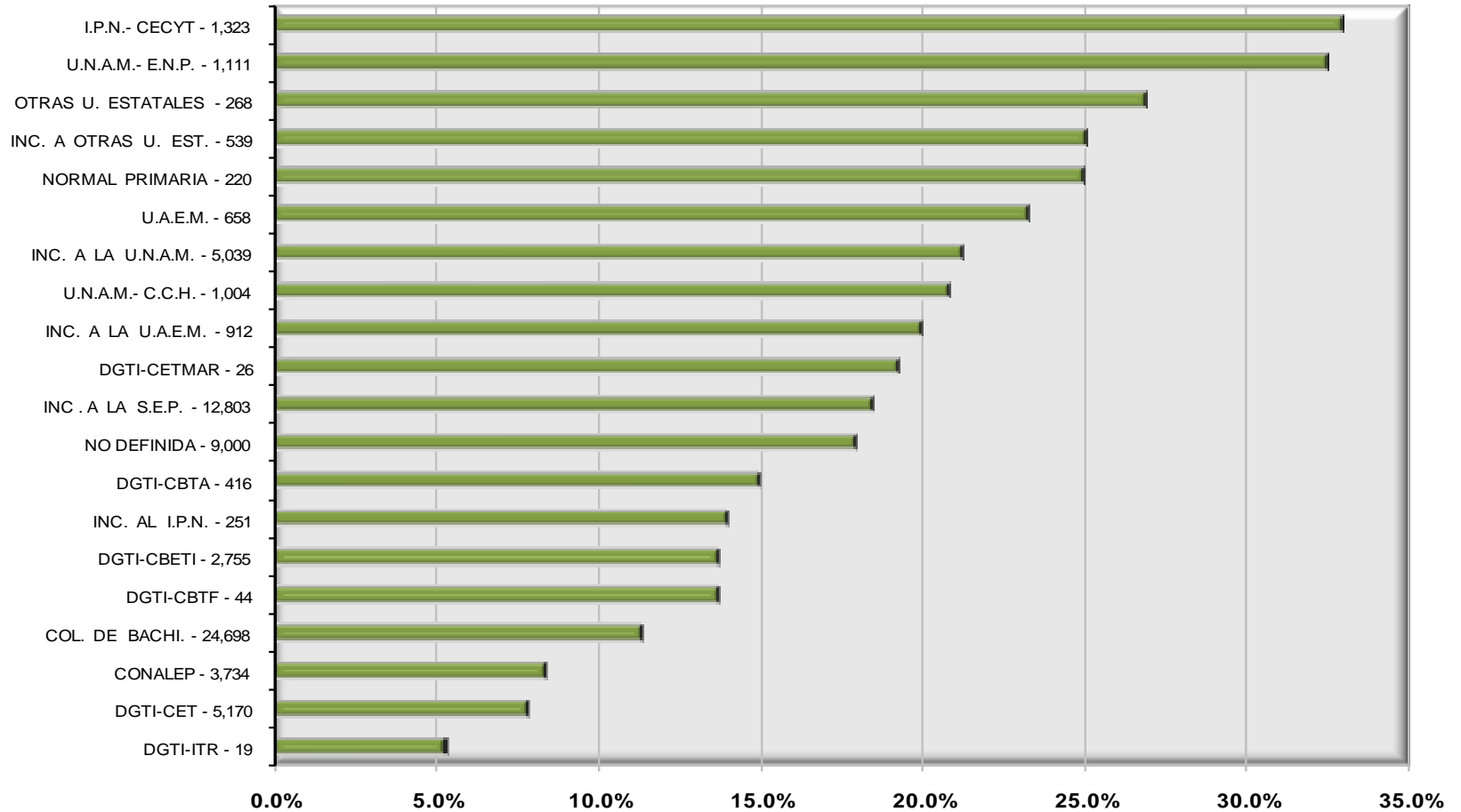
Anual

Licenciatura
Admitidos y
no admitidos

ESCUELA DE PROCEDENCIA	TOTAL UAM																				
	CBI			CSH			CBS			CAD			CCD			CNI			TOTAL		
	Aspirantes	Admitidos	%	Aspirantes	Admitidos	%	Aspirantes	Admitidos	%	Aspirantes	Admitidos	%	Aspirantes	Admitidos	%	Aspirantes	Admitidos	%	Aspirantes	Admitidos	%
COLEGIO DE BACHILLERES	3,286	579	18%	10,971	1,151	10%	5,906	755	13%	4,168	274	7%	291	17	6%	76	21	28%	24,698	2,797	11%
DGTI-CBETI	578	126	22%	908	102	11%	811	117	14%	431	25	6%	20	3	15%	7	3	43%	2,755	376	14%
DGTI-CBTA	79	14	18%	107	11	10%	179	32	18%	43	3	7%	6	1	17%	2	1	50%	416	62	15%
DGTI-CBTF	10	1	10%	17	3	18%	10	1	10%	6	0	0%				1	1	100%	44	6	14%
DGTI-CET	921	112	12%	1,870	107	6%	1,258	99	8%	1,044	77	7%	49	4	8%	28	5	18%	5,170	404	8%
DGTI-CETMAR	9	4	44%	7		0%	6		0%	4	1	25%				0	0		26	5	19%
DGTI-ITR	1	0	0%	12		0%	3	0	0%	3	1	33%				0	0		19	1	5%
CONALEP	889	103	12%	1,509	104	7%	699	70	10%	564	29	5%	48	4	8%	25	1	4%	3,734	311	8%
I.P.N.- CECYT	338	167	49%	336	119	35%	190	58	31%	431	85	20%	23	4	17%	5	3	60%	1,323	436	33%
NORMAL PRIMARIA	39	21	54%	99	23	23%	46	8	17%	33	3	9%	2		0%	1		0%	220	55	25%
OTRAS UNIVERSIDADES ESTATALES	40	25	63%	58	19	33%	127	20	16%	37	6	16%	5	1	20%	1	1	100%	268	72	27%
U.A.E.M.	95	50	53%	193	42	22%	284	48	17%	74	7	9%	9	3	33%	3	3	100%	658	153	23%
U.N.A.M.- C.C.H.	78	38	49%	326	93	29%	304	47	15%	282	26	9%	12	4	33%	2	1	50%	1,004	209	21%
U.N.A.M.- E.N.P.	70	44	63%	334	147	44%	364	97	27%	321	59	18%	16	9	56%	6	5	83%	1,111	361	32%
SUBTOTAL PÚBLICAS	6,433	1,284	20%	16,747	1,921	11%	10,187	1,352	13%	7,441	596	8%	481	50	10%	157	45	29%	41,446	5,248	13%
INCORPORADA A LA S.E.P.	1,790	610	34%	5,183	985	19%	2,949	459	16%	2,678	261	10%	169	24	14%	34	17	50%	12,803	2,356	18%
INCORPORADA A LA U.A.E.M.	121	52	43%	294	54	18%	352	60	17%	126	12	10%	15	2	13%	4	2	50%	912	182	20%
INCORPORADA A LA U.N.A.M.	493	234	47%	1,759	382	22%	1,435	272	19%	1,254	157	13%	81	13	16%	17	12	71%	5,039	1,070	21%
INCORPORADA A OTRAS U. ESTATALES	80	37	46%	154	36	23%	209	38	18%	84	19	23%	9	2	22%	3	3	100%	539	135	25%
INCORPORADA AL I.P.N.	49	12	24%	105	13	12%	34	5	15%	60	5	8%	2		0%	1		0%	251	35	14%
TOTAL PRIVADAS	2,533	945	37%	7,495	1,470	20%	4,979	834	17%	4,202	454	11%	276	41	15%	59	34	58%	19,544	3,778	19%
NO DEFINIDA	1,467	429	29%	2,996	610	20%	2,673	357	13%	1,717	188	11%	122	13	11%	25	10	40%	9,000	1,607	18%
TOTAL U A M	10,433	2,658	25%	27,238	4,001	15%	17,839	2,543	14%	13,360	1,238	9%	879	104	12%	241	89	37%	69,990	10,633	15%

Los aspirantes son los que presentaron examen de admisión
Los admitidos son los de la lista original emitida después de la aplicación del examen

ESCUELA DE
PROCEDENCIA - ASPIRANTES



Los aspirantes son los que presentaron examen de admisión
Los admitidos son los de la lista original emitida después de la aplicación del examen

Índice de aceptación por género Anual

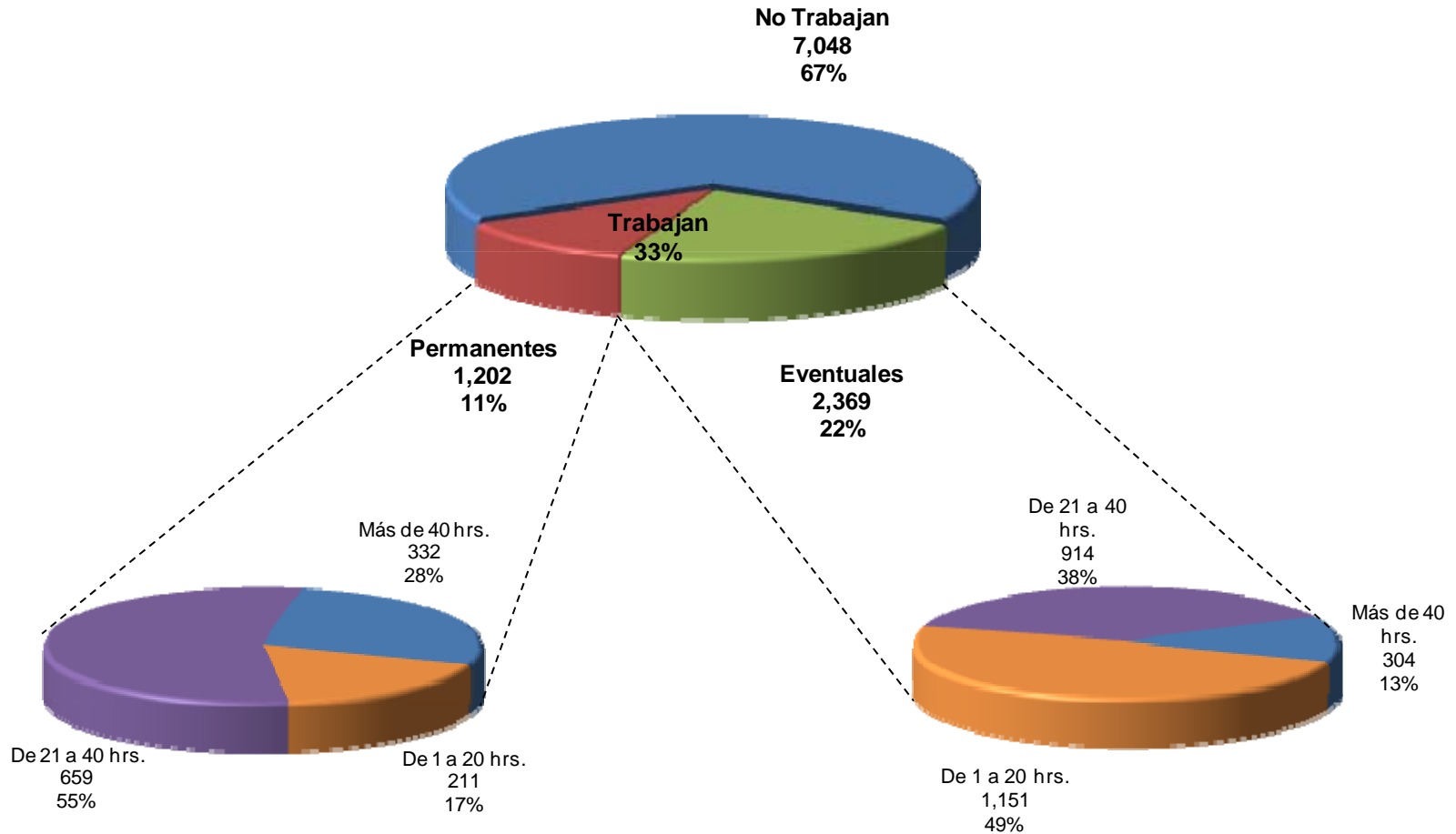
Licenciatura
Admitidos y
no admitidos

UNIDAD	DIVISION	TOTAL UAM								
		MUJERES			HOMBRES			TOTAL		
		Aspirantes	Admitidos	%	Aspirantes	Admitidos	%	Aspirantes	Admitidos	%
AZCAPOTZALCO	CBI	1,824	453	24.84%	5,169	1387	26.83%	6,993	1,840	26.31%
	CSH	5,837	709	12.15%	4,229	585	13.83%	10,066	1,294	12.86%
	CAD	3,726	220	5.90%	3,678	357	9.71%	7,404	577	7.79%
	Subtotal	11,387	1,382	12.14%	13,076	2,329	17.81%	24,463	3,711	15.17%
CUAJIMALPA	CSH	447	46	10.29%	432	37	8.56%	879	83	9.44%
	CCD	150	42	28.00%	91	62	68.13%	241	104	43.15%
	CNI	129	30	23.26%	212	59	27.83%	341	89	26.10%
	Subtotal	726	118	16.25%	735	158	21.50%	1,461	276	18.89%
IZTAPALAPA	CBI	1,063	235	22.11%	2,377	583	24.53%	3,440	818	23.78%
	CSH	3,608	683	18.93%	2,205	572	25.94%	5,813	1,255	21.59%
	CBS	1,608	505	31.41%	1,077	346	32.13%	2,685	851	31.69%
	Subtotal	6,279	1,423	22.66%	5,659	1,501	26.52%	11,938	2,924	24.49%
XOCHIMILCO	CSH	6,979	730	10.46%	4,039	639	15.82%	11,018	1,369	12.43%
	CBS	9,922	1,052	10.60%	5,232	640	12.23%	15,154	1,692	11.17%
	CAD	2,739	260	9.49%	3,217	401	12.47%	5,956	661	11.10%
	Subtotal	19,640	2,042	10.40%	12,488	1,680	13.45%	32,128	3,722	11.58%
UAM	CBI	2,887	688	23.83%	7,546	1,970	26.11%	10,433	2,658	25.48%
	CSH	16,871	2,168	12.85%	10,905	1,833	16.81%	27,776	4,001	14.40%
	CBS	11,530	1,557	13.50%	6,309	986	15.63%	17,839	2,543	14.26%
	CAD	6,465	480	7.42%	6,895	758	10.99%	13,360	1,238	9.27%
	CCD	150	42	28.00%	91	62	68.13%	241	104	43.15%
	CNI	129	30	23.26%	212	59	27.83%	341	89	26.10%
	TOTAL	38,032	4,965	13.05%	31,958	5,668	17.74%	69,990	10,633	15.19%

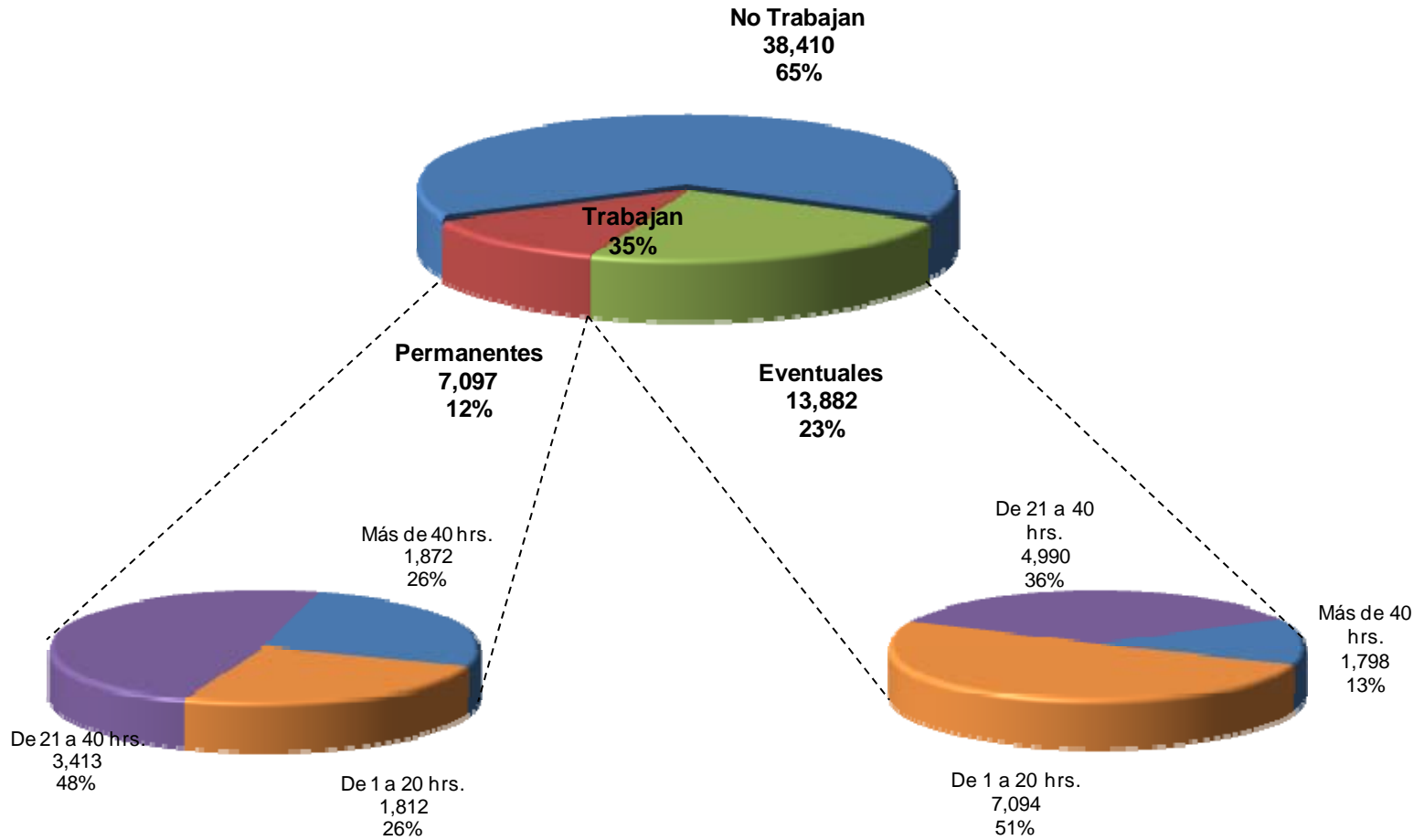
Los aspirantes son los que presentaron examen de admisión
Los admitidos son los de la lista original emitida después de la aplicación del examen

Fuente: Departamento de Admisión. Coordinación General de Información Institucional
Dirección de Planeación.

Datos socioeconómicos
Admitidos y no admitidos
(selección original, antes de lista complementaria)
ANUAL

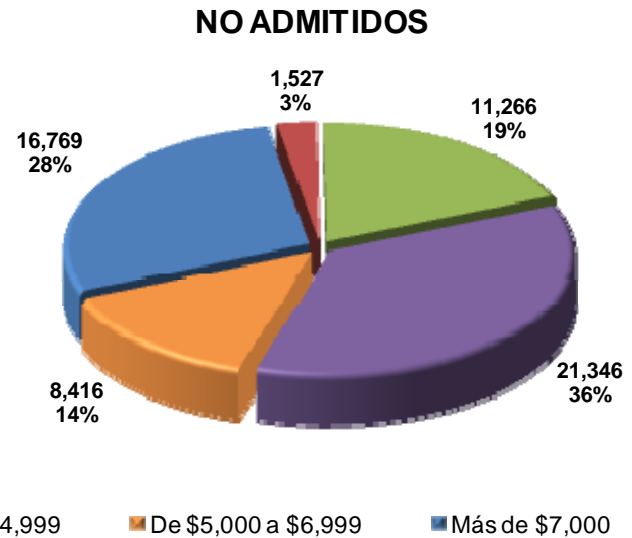
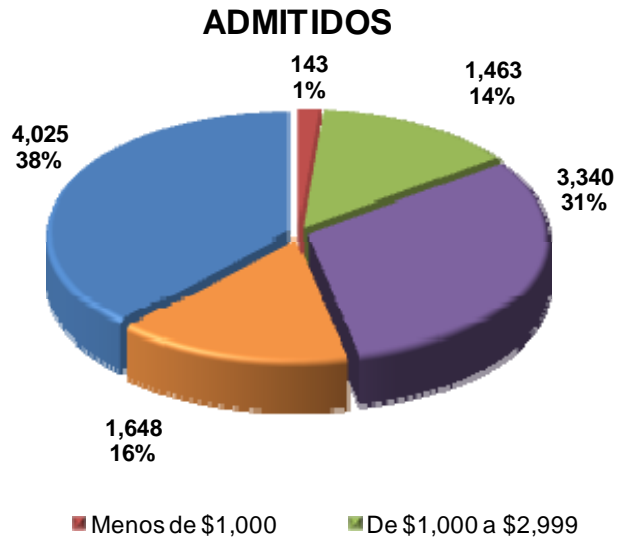


Los *admitidos* son los de la lista original emitida después de la aplicación del examen y de primera opción de carrera.



Ingreso mensual familiar de los admitidos y no admitidos Total UAM (Anual)

Licenciatura
Admitidos y
no admitidos



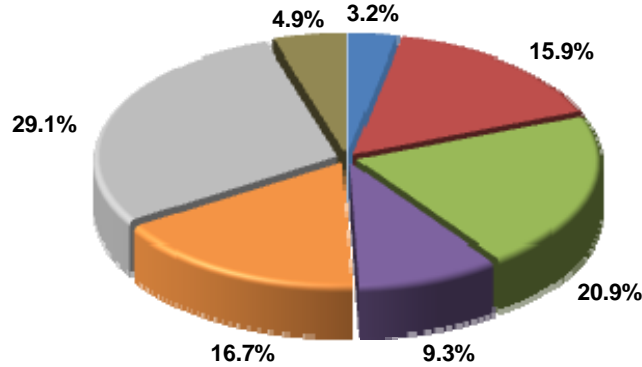
■ Menos de \$1,000 ■ De \$1,000 a \$2,999 ■ De \$3,000 a \$4,999 ■ De \$5,000 a \$6,999 ■ Más de \$7,000

65 no admitidos después de la Lista Original primera opción, no contestaron esta pregunta.

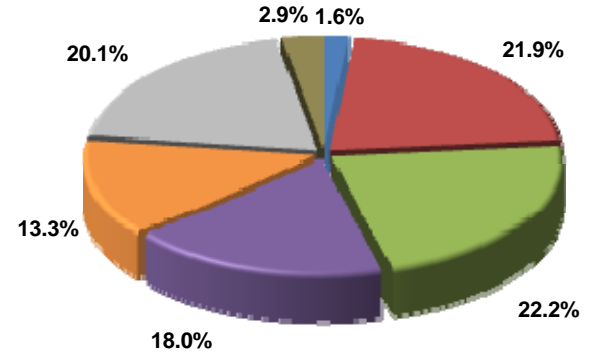
Los *aspirantes* son los que presentaron examen de admisión.
Los *admitidos* son los de la lista original emitida después de la aplicación del examen y de primera opción de carrera.

Admitidos

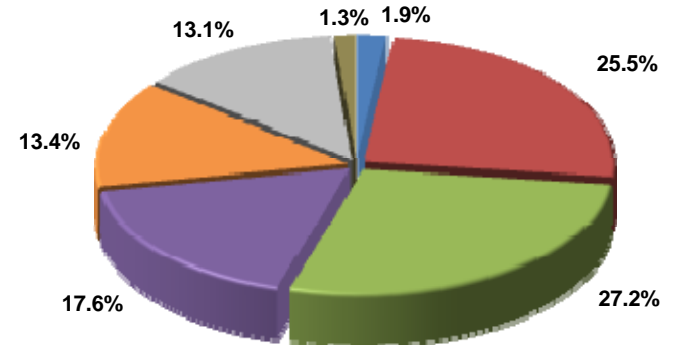
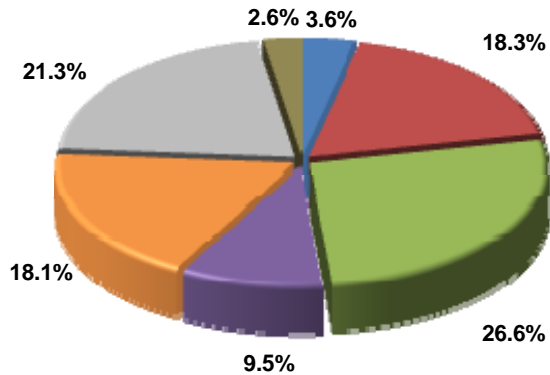
PATerno



MATerno



No Admitidos

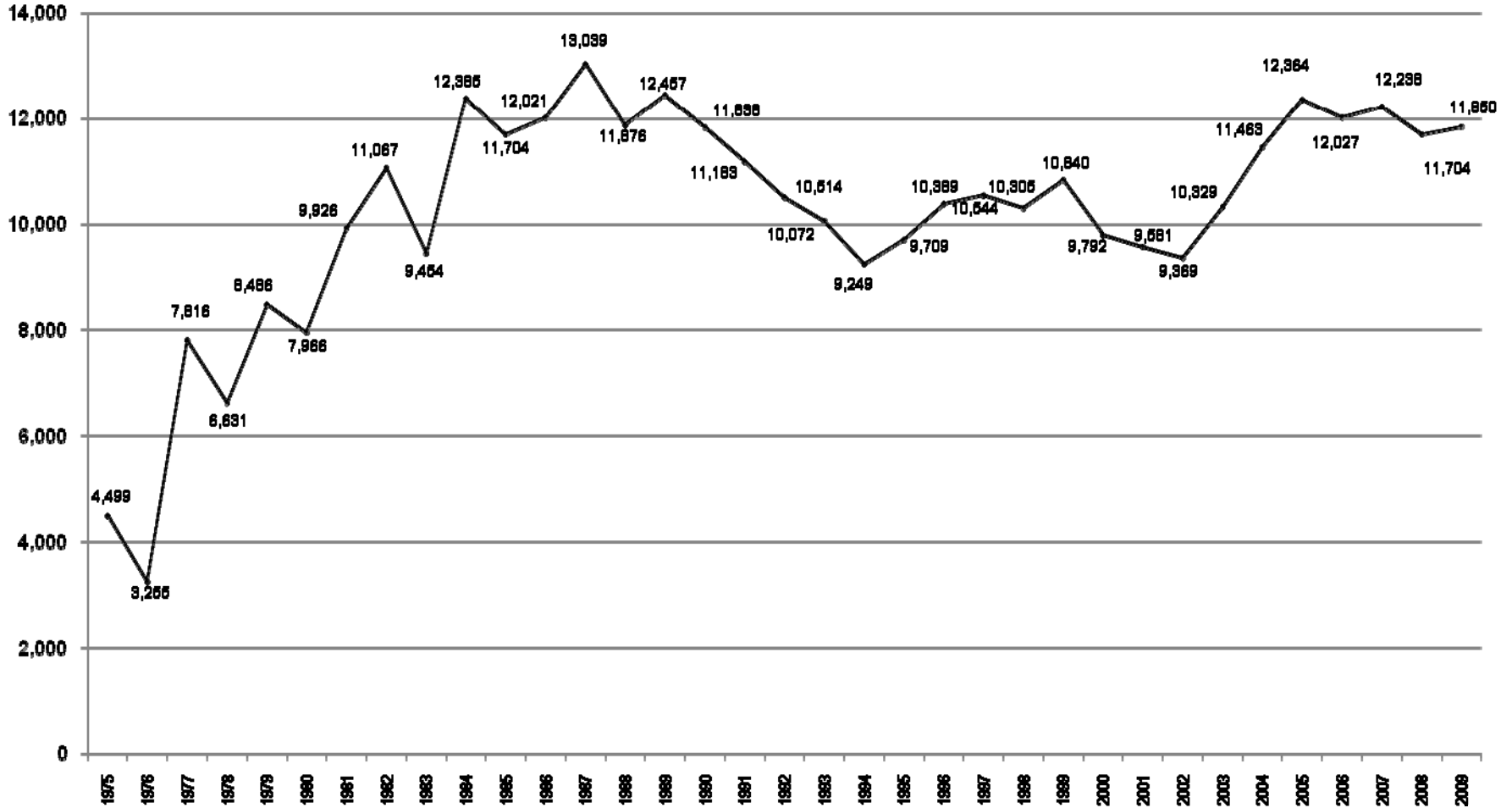


■ NINGUNO ■ PRIMARIA ■ SECUNDARIA ■ TÉCNICA ■ MEDIA ■ SUPERIOR ■ POSGRADO

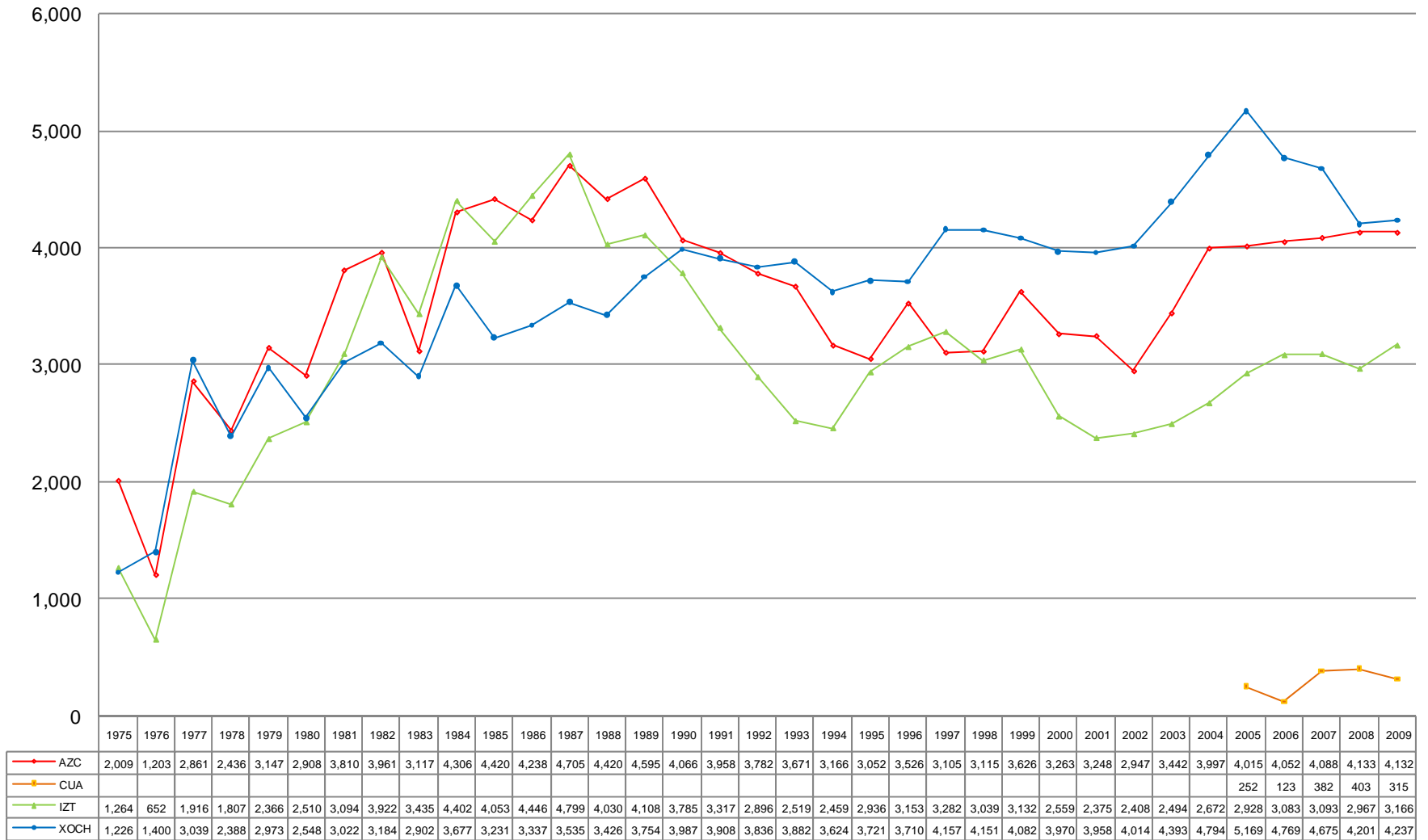
65 no admitidos después de la Lista Original primera opción, no contestaron esta pregunta.

Los aspirantes son los que presentaron examen de admisión.
Los admitidos son los de la lista original emitida después de la aplicación del examen y de primera opción de carrera.

Admisión totales Histórico 1975-2009



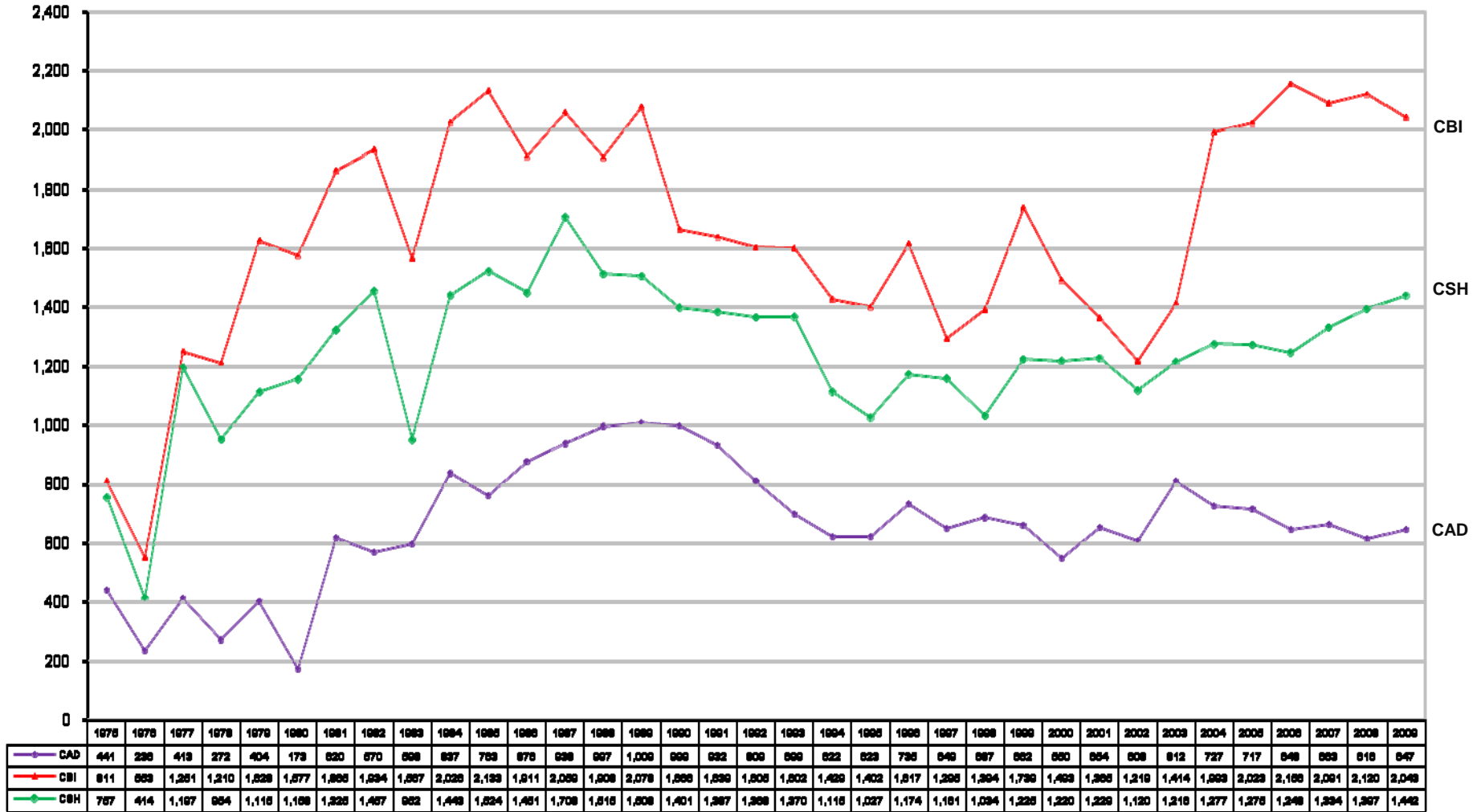
Datos de admitidos totales
A partir de 2004 se implementó la Lista Complementaria



Datos de admitidos totales
A partir de 2004 se implementó la Lista Complementaria

Admitidos por División Azcapotzalco (1975-2009)

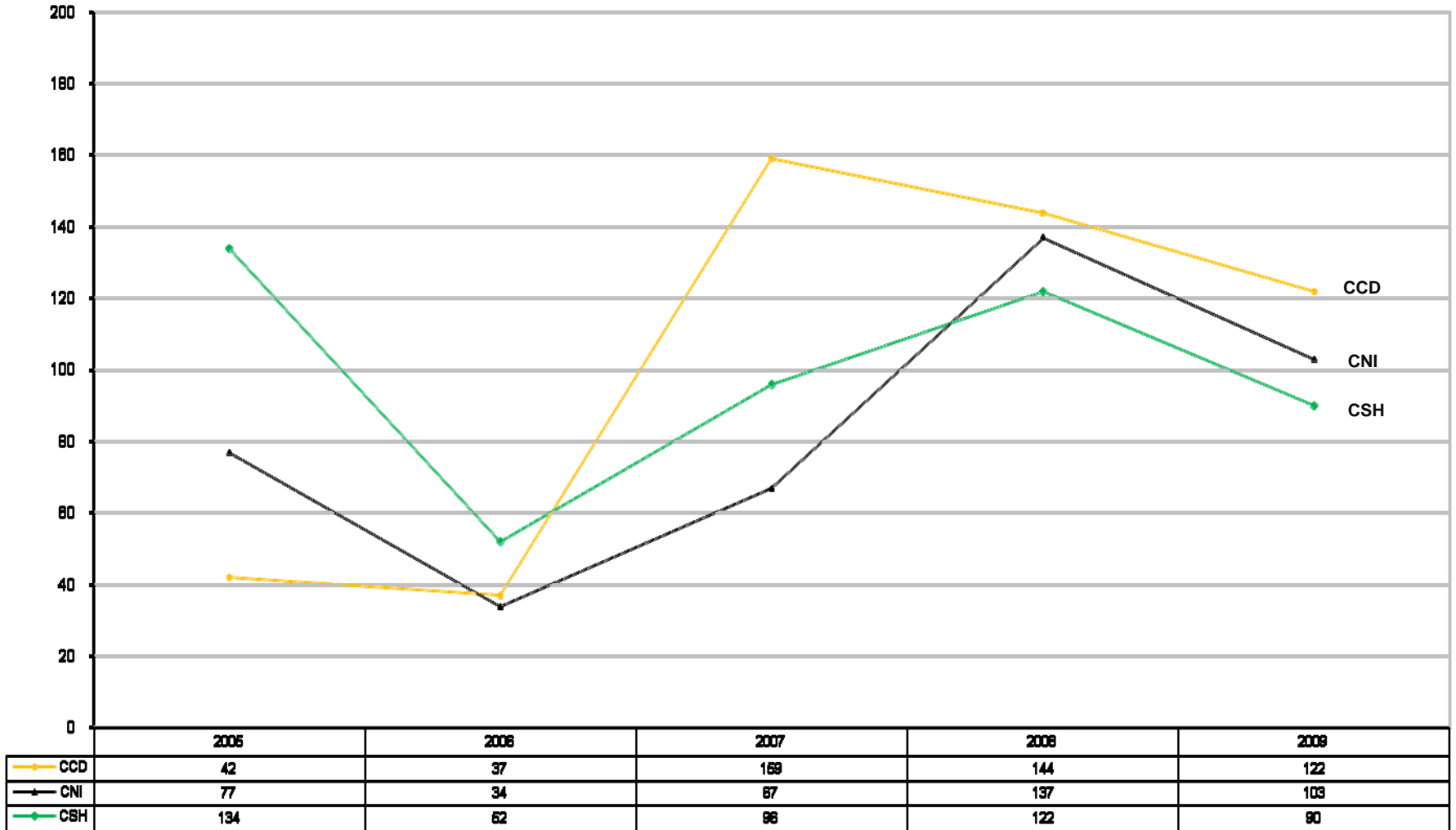
*Licenciatura
Admitidos y
no admitidos*



Datos de admitidos totales
A partir de 2004 se implementó la Lista Complementaria

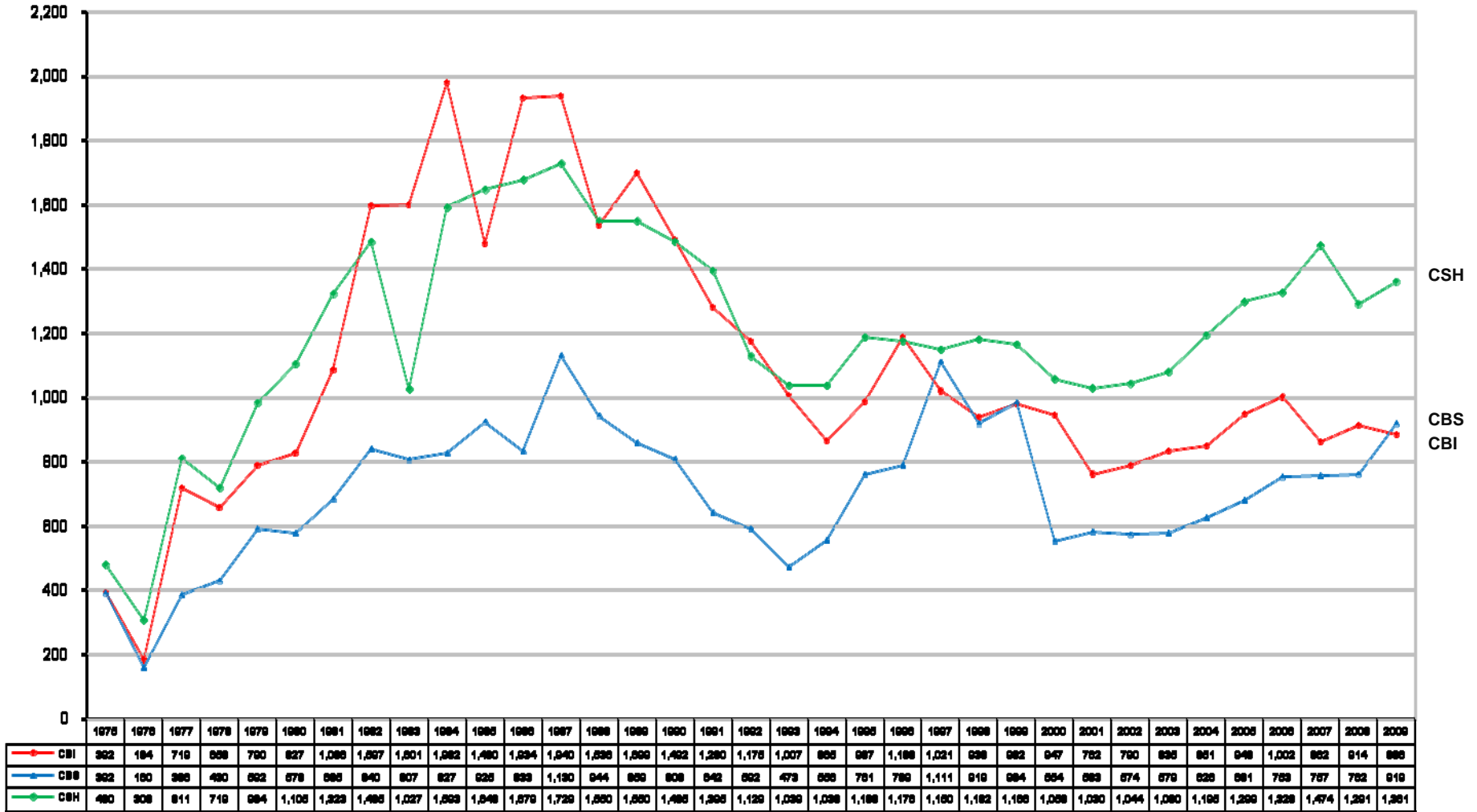
Admitidos por División Cuajimalpa (2005-2009)

*Licenciatura
Admitidos y
no admitidos*



Datos de admitidos totales
 A partir de 2004 se implementó la Lista Complementaria

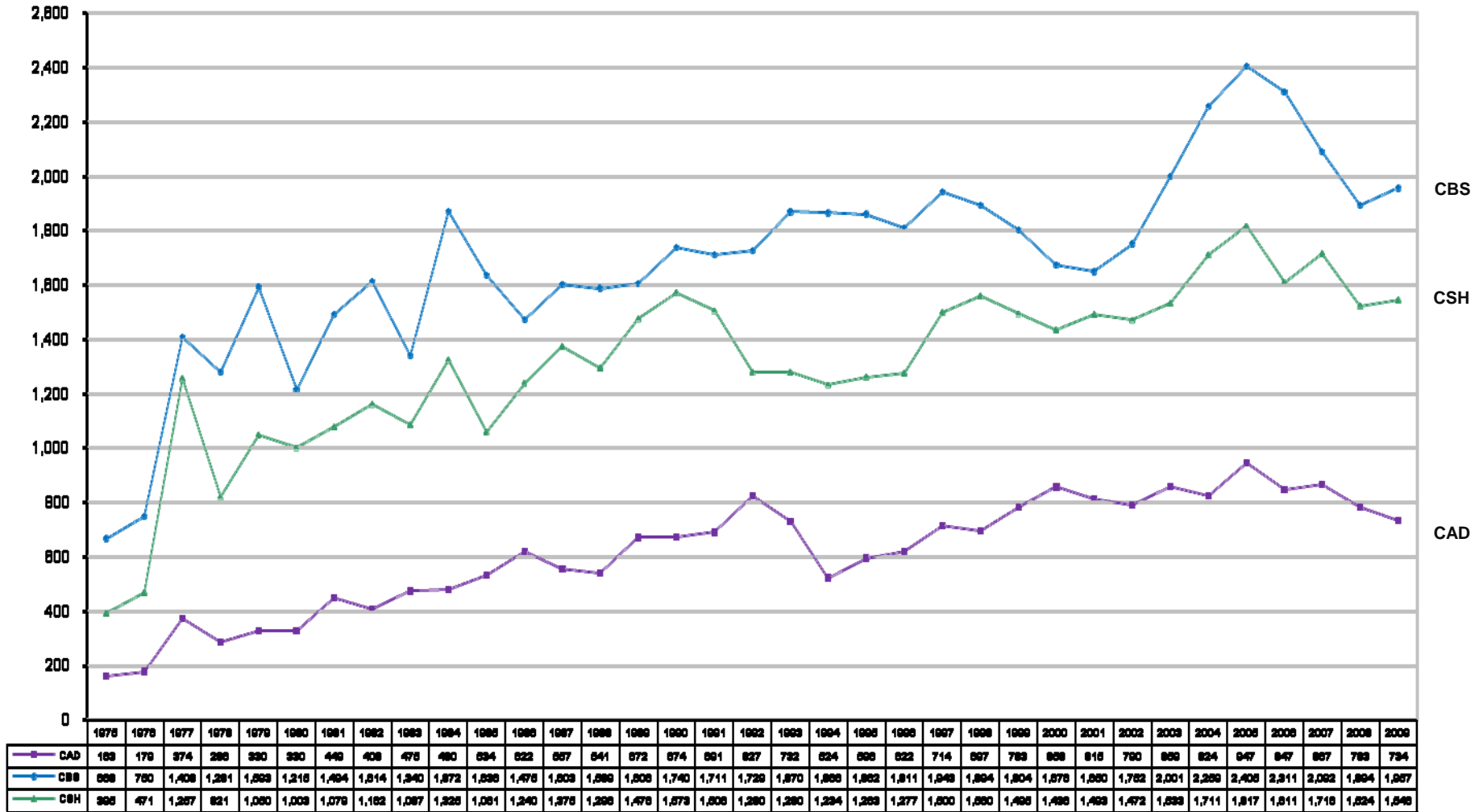
*Fuente: Departamento de Admisión. Coordinación General de Información Institucional
Dirección de Planeación.*



Datos de admitidos totales
A partir de 2004 se implementó la Lista Complementaria

Admitidos por División Xochimilco (1975-2009)

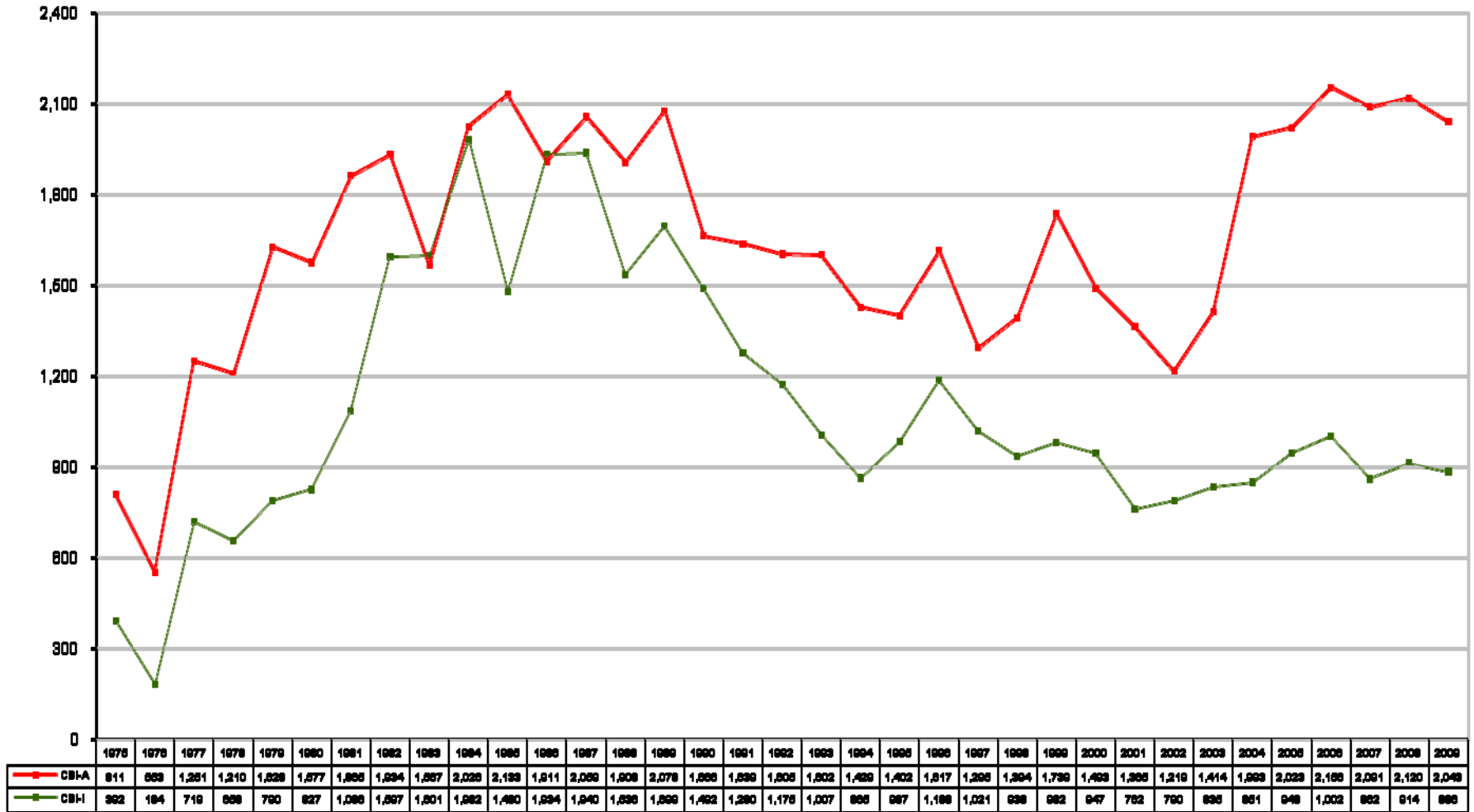
*Licenciatura
Admitidos y
no admitidos*



Datos de admitidos totales
A partir de 2004 se implementó la Lista Complementaria

Comparativo de admitidos por División División Ciencias Básicas e ingeniería (1975-2009)

*Licenciatura
Admitidos y
no admitidos*

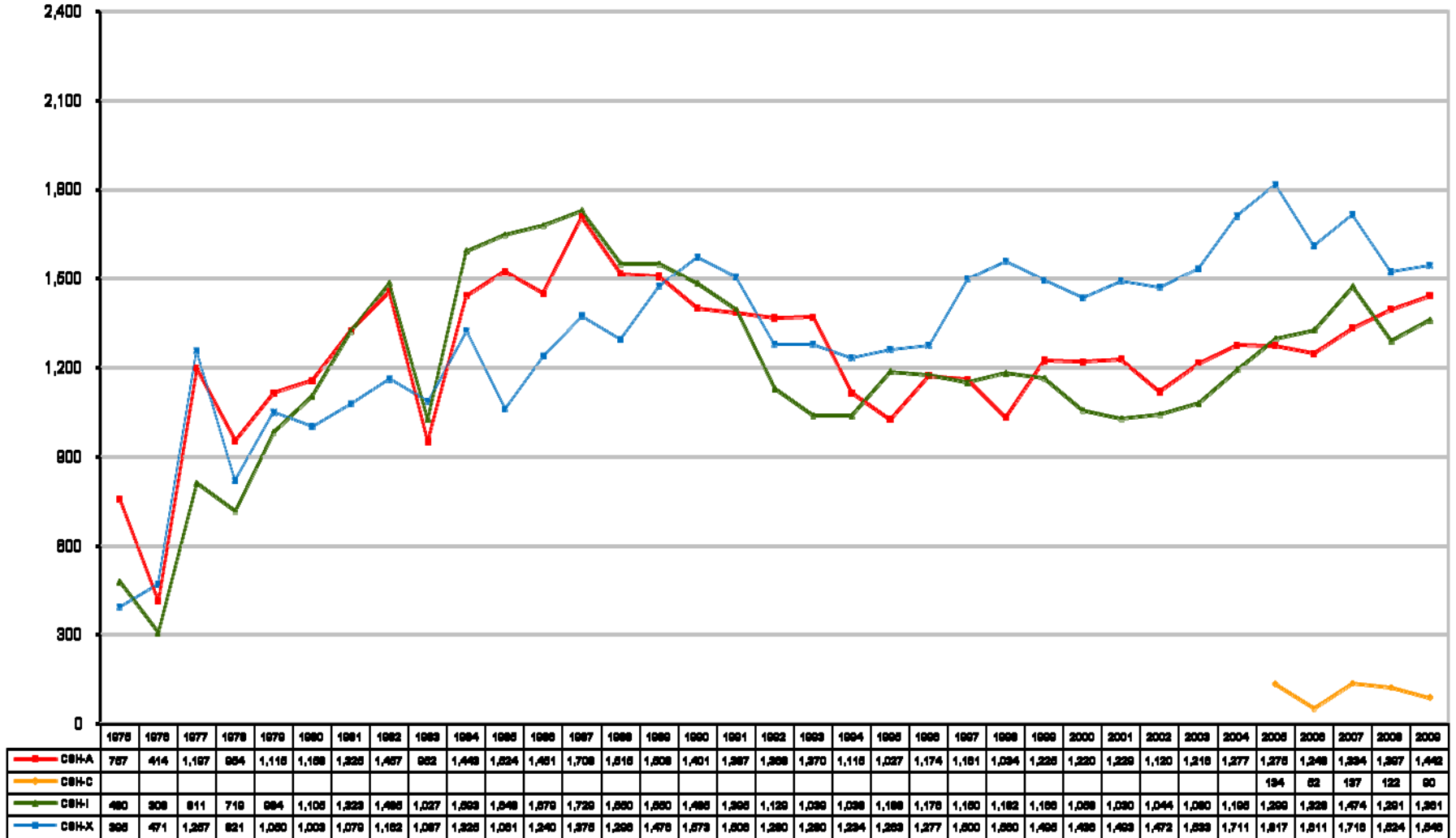


Datos de admitidos totales
A partir de 2004 se implementó la Lista Complementaria

*Fuente: Departamento de Admisión. Coordinación General de Información Institucional
Dirección de Planeación.*

Comparativo de admitidos por División División Ciencias Sociales y Humanidades (1975-2009)

*Licenciatura
Admitidos y
no admitidos*

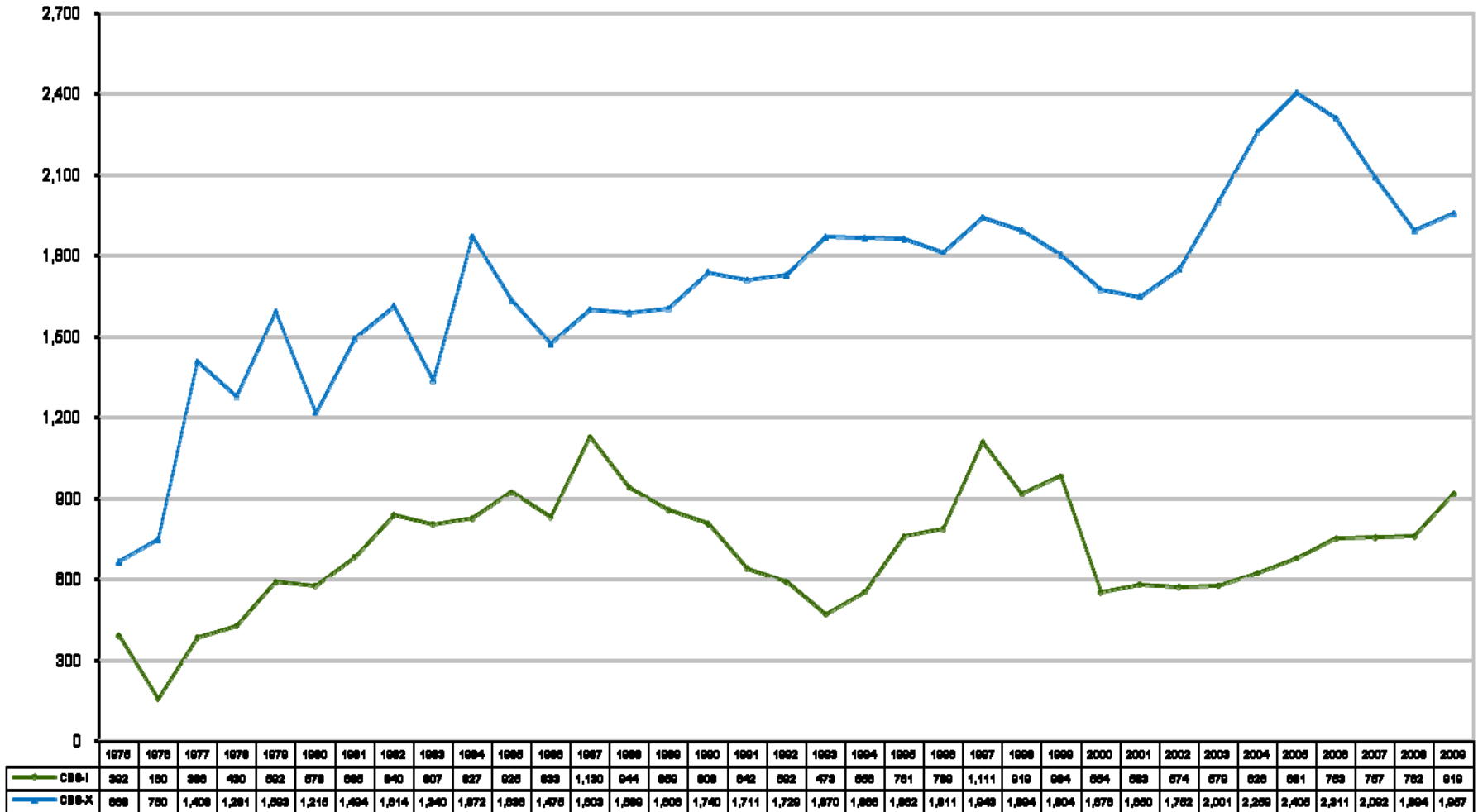


Datos de admitidos totales
A partir de 2004 se implementó la Lista Complementaria

*Fuente: Departamento de Admisión. Coordinación General de Información Institucional
Dirección de Planeación.*

Comparativo de admitidos por División División Ciencias Biológicas y de la Salud (1975-2009)

*Licenciatura
Admitidos y
no admitidos*

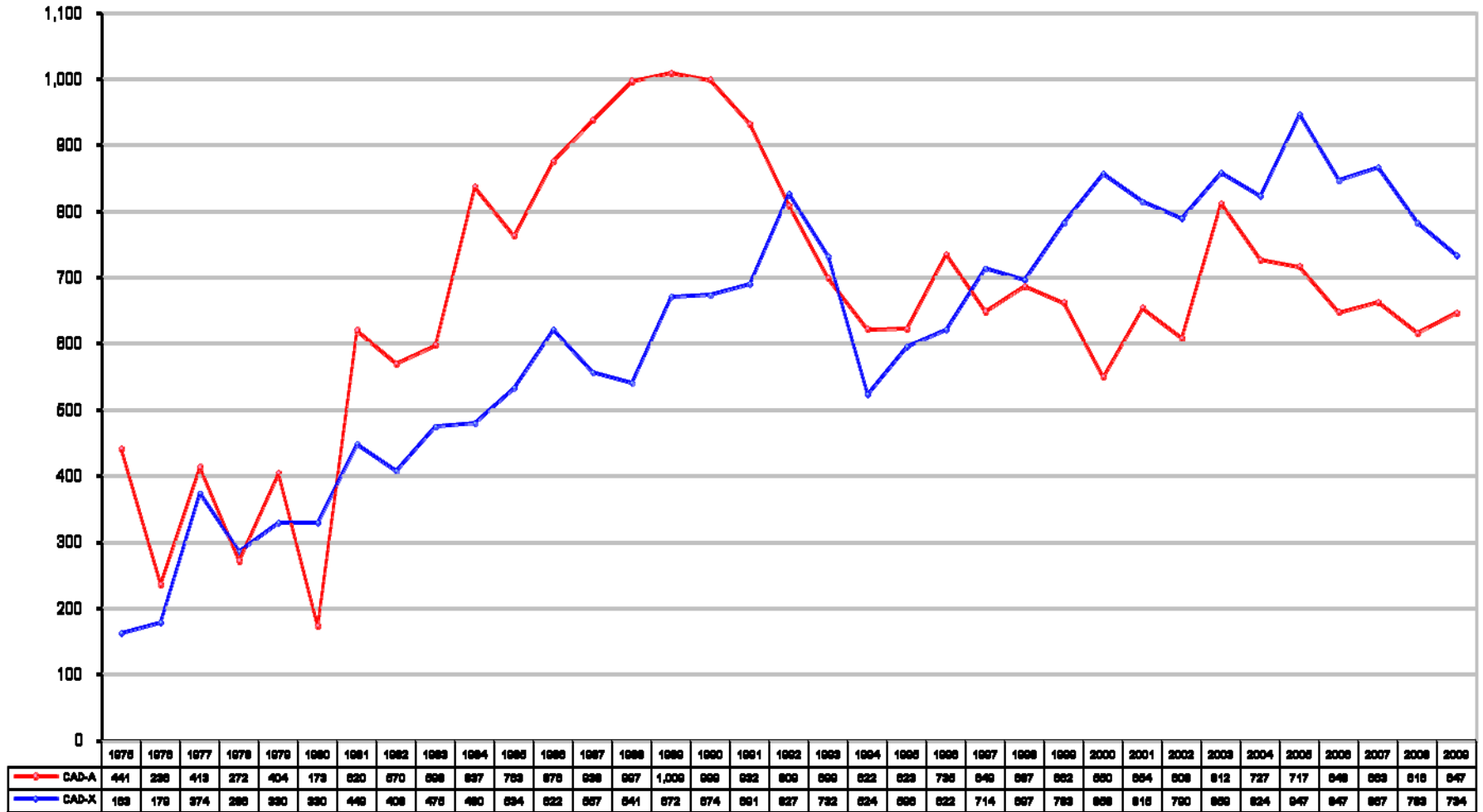


Datos de admitidos totales
A partir de 2004 se implementó la Lista Complementaria

*Fuente: Departamento de Admisión. Coordinación General de Información Institucional
Dirección de Planeación.*

Comparativo de admitidos por División División Ciencias y Artes para el Diseño (1975-2009)

Licenciatura
Admitidos y
no admitidos



Datos de admitidos totales
A partir de 2004 se implementó la Lista Complementaria

Fuente: Departamento de Admisión. Coordinación General de Información Institucional
Dirección de Planeación.