

1.6 Estudiantes que terminaron estudios de licenciatura

Estudiantes que terminaron estudios de licenciatura en 2008 por Unidad y División

UNIDAD-DIVISIÓN	TOTAL UAM		
	FEMENINO	MASCULINO	TOTAL
AZCAPOTZALCO	484	709	1,193
CBI	96	266	362
CSH	256	233	489
CAD	132	210	342
IZTAPALAPA	527	419	946
CBI	48	115	163
CSH	254	182	436
CBS	225	122	347
XOCHIMILCO	1,545	1,173	2,718
CSH	587	406	993
CBS	785	441	1,226
CAD	173	326	499
UAM	2,556	2,301	4,857
CBI	144	381	525
CSH	1,097	821	1,918
CBS	1,010	563	1,573
CAD	305	536	841

La categoría *estudiantes que terminaron estudios de licenciatura* incluye a las personas que concluyeron en 2008 el plan de estudios correspondiente.

Fuente: Dirección de Sistemas Escolares

Estudiantes que terminaron estudios de licenciatura en 2008 según plan de estudios Unidad Azcapotzalco

PLAN DE ESTUDIOS	AZCAPOTZALCO		
	FEMENINO	MASCULINO	TOTAL
ING. AMBIENTAL	9	9	18
ING. CIVIL	3	16	19
ING. ELÉCTRICA		15	15
ING. FÍSICA	2	13	15
ING. INDUSTRIAL	31	61	92
ING. MECÁNICA	1	50	51
ING. METALÚRGICA	1	2	3
ING. QUÍMICA	38	15	53
ING. ELECTRÓNICA	7	73	80
ING. COMPUTACIÓN	4	12	16
CBI	96	266	362
ADMINISTRACIÓN	83	70	153
DERECHO	110	109	219
ECONOMÍA	28	26	54
SOCIOLOGÍA	35	28	63
CSH	256	233	489
ARQUITECTURA	42	102	144
DISEÑO DE LA COM. GRÁFICA	57	69	126
DISEÑO INDUSTRIAL	33	39	72
CAD	132	210	342
AZCAPOTZALCO	484	709	1,193

La categoría *estudiantes que terminaron estudios de licenciatura* incluye a las personas que concluyeron en 2008 el plan de estudios correspondiente.

Estudiantes que terminaron estudios de licenciatura en 2008 según plan de estudios Unidad Iztapalapa

PLAN DE ESTUDIOS	IZTAPALAPA		
	FEMENINO	MASCULINO	TOTAL
ING. BIOMÉDICA	18	14	32
ING. HIDROLÓGICA			0
ING. QUÍMICA	10	11	21
ING. EN ENERGÍA	2	12	14
FÍSICA	3	8	11
ING. ELECTRÓNICA	4	40	44
MATEMÁTICAS	3	5	8
QUÍMICA	1	1	2
COMPUTACIÓN	7	24	31
CBI	48	115	163
ADMINISTRACIÓN	76	47	123
ANTROPOLOGÍA SOCIAL	18	12	30
LETRAS HISPÁNICAS	11	8	19
FILOSOFÍA	14	12	26
ECONOMÍA	14	17	31
SOCIOLOGÍA	23	12	35
HISTORIA	17	16	33
LINGÜÍSTICA	9	8	17
CIENCIA POLÍTICA	14	21	35
PSICOLOGÍA SOCIAL	53	26	79
GEOGRAFÍA HUMANA	5	3	8
CSH	254	182	436
BIOLOGIA	32	23	55
BIOLOGIA EXPERIMENTAL	44	19	63
HIDROBIOLOGIA	22	5	27
PRODUCCIÓN ANIMAL	8	4	12
ING. BIOQUÍMICA INDUSTRIAL	36	33	69
ING. DE LOS ALIMENTOS	83	38	121
CBS	225	122	347
IZTAPALAPA	527	419	946

La categoría *estudiantes que terminaron estudios de licenciatura* incluye a las personas que concluyeron en 2008 el plan de estudios correspondiente.

Estudiantes que terminaron estudios de licenciatura en 2008 según plan de estudios Unidad Xochimilco

PLAN DE ESTUDIOS	XOCHIMILCO		
	FEMENINO	MASCULINO	TOTAL
ADMINISTRACIÓN	90	64	154
COMUNICACIÓN SOCIAL	125	96	221
ECONOMÍA	26	41	67
PSICOLOGÍA	246	119	365
SOCIOLOGÍA	82	65	147
POLÍTICA Y GESTIÓN SOCIAL	18	21	39
CSH	587	406	993
BIOLOGÍA	78	44	122
ENFERMERÍA	108	14	122
ESTOMATOLOGÍA	184	95	279
QUÍMICA FARMA. BIOLÓGICA	115	73	188
MEDICINA VETERINARIA Y ZOO.	111	98	209
AGRONOMÍA	19	23	42
MEDICINA	75	73	148
NUTRICIÓN	95	21	116
CBS	785	441	1,226
ARQUITECTURA	65	146	211
DISEÑO DE LA COM.GRÁFICA	52	83	135
DISEÑO INDUSTRIAL	36	62	98
PLANEACIÓN TERRITORIAL	20	35	55
CAD	173	326	499
XOCHIMILCO	1,545	1,173	2,718

La categoría *estudiantes que terminaron estudios de licenciatura* incluye a las personas que concluyeron en 2008 el plan de estudios correspondiente.

Fuente: Dirección de Sistemas Escolares

Estudiantes que terminaron estudios de licenciatura en 2008 por escuela de procedencia Por Unidad y División

ESCUELA DE PROCEDENCIA	AZCAPOTZALCO				IZTAPALAPA				XOCHIMILCO			
	CBI	CSH	CAD	TOTAL	CBI	CSH	CBS	TOTAL	CSH	CBS	CAD	TOTAL
INC. A LA U.N.A.M.	55	60	65	180	18	40	50	108	144	169	84	397
INC. AL I.P.N.	2		1	3	1	3		4	6	3		9
INC. A LA S.E.P.	56	102	60	218	22	81	40	143	180	181	80	441
INC. A UNIV. ESTATAL	3	9	4	16	4	7	5	16	14	31	3	48
INC. A LA U.A.E.M.	4	10	5	19	2	3	3	8	3	17	1	21
PRIVADAS	120	181	135	436	47	134	98	279	347	401	168	916
% PRIVADAS	33.15%	37.01%	39.47%	36.55%	28.83%	30.73%	28.24%	29.49%	34.94%	32.71%	33.67%	33.70%
UNAM E.N.P.	6	19	14	39	10	22	7	39	53	50	34	137
UNAM C.C.H.	3	24	10	37	7	13	10	30	49	47	14	110
IPN C.E.C.Y.T.	40	27	38	105	15	5	13	33	34	27	17	78
COLEGIO DE BACHILLERES	87	104	51	242	38	128	98	264	307	336	149	792
D.G.T.I. -C.E.T.	16	18	26	60	8	29	26	63	75	114	58	247
D.G.T.I. -C.B.T.I.	21	22	8	51	9	8	13	30	11	50	8	69
D.G.T.I. -C.B.T.A.	2	1		3	1	1	5	7		13		13
D.G.T.I. -C.B.T.F.				0		1		1				0
D.G.T.I. -C.E.T.M.A.R.	2	1	2	5	2	5	5	12		1		1
NORMAL PRIMARIA		1	2	3		1		1	1			1
UNIVERSIDAD ESTATAL	2	2		4	2	5	1	8	2	10	2	14
U.A.E.M.	1	5	1	7	4	8	8	20	10	25	8	43
CONALEP	4	10	3	17	2	4	4	10	19	30	6	55
PÚBLICAS	184	234	155	573	98	230	190	518	561	703	296	1,560
% PÚBLICAS	50.83%	47.85%	45.32%	48.03%	60.12%	52.75%	54.76%	54.76%	56.50%	57.34%	59.32%	57.40%
NO DEFINIDA	3	2	1	6		3	2	5	4	3	1	8
OTRA	55	72	51	178	18	69	57	144	81	119	34	234
OTRA	58	74	52	184	18	72	59	149	85	122	35	242
%OTRA	16.02%	15.13%	15.20%	15.42%	11.04%	16.51%	17.00%	15.75%	8.56%	9.95%	7.01%	8.90%
TOTAL	362	489	342	1,193	163	436	347	946	993	1,226	499	2,718

La categoría *estudiantes que terminaron estudios de licenciatura* incluye a las personas que concluyeron en 2008 el plan de estudios correspondiente.

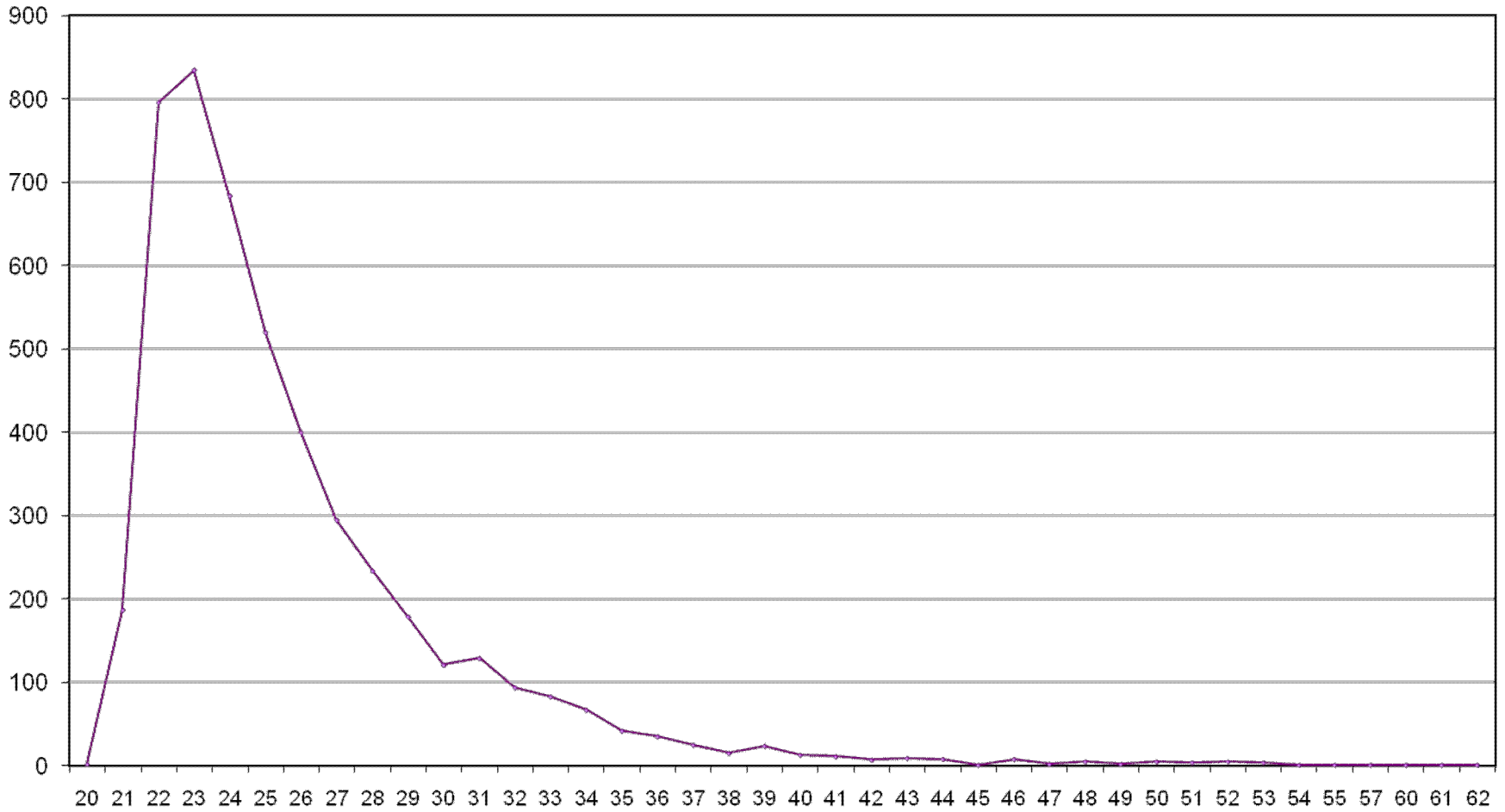
Fuente: Dirección de Sistemas Escolares

Estudiantes que terminaron estudios de licenciatura en 2008 por escuela de procedencia Total UAM

ESCUELA DE PROCEDENCIA	TOTAL UAM				
	CBI	CSH	CBS	CAD	TOTAL
INC. A LA U.N.A.M.	73	244	219	149	685
INC. AL I.P.N.	3	9	3	1	16
INC. A LA S.E.P.	78	363	221	140	802
INC. A UNIV. ESTATAL	7	30	36	7	80
INC. A LA U.A.E.M.	6	16	20	6	48
PRIVADAS	167	662	499	303	1,631
% PRIVADAS	31.81%	34.52%	31.72%	36.03%	33.58%
UNAMEN.P.	16	94	57	48	215
UNAM C.C.H.	10	86	57	24	177
IPN C.E.C.Y.T.	55	66	40	55	216
COLEGIO DE BACHILLERES	125	539	434	200	1,298
D.G.T.I. -C.E.T.	24	122	140	84	370
D.G.T.I. -C.B.T.I.	30	41	63	16	150
D.G.T.I. -C.B.T.A.	3	2	18	0	23
D.G.T.I. -C.B.T.F.	0	1	0	0	1
D.G.T.I. -C.E.T.M.A.R.	4	6	6	2	18
NORMAL PRIMARIA	0	3	0	2	5
UNIVERSIDAD ESTATAL	4	9	11	2	26
U.A.E.M.	5	23	33	9	70
CONALEP	6	33	34	9	82
PÚBLICAS	282	1,025	893	451	2,651
% PÚBLICAS	53.71%	53.44%	56.77%	53.63%	54.58%
NO DEFINIDA	3	9	5	2	19
OTRA	73	222	176	85	556
OTRA	76	231	181	87	575
%OTRA	14.48%	12.04%	11.51%	10.34%	11.84%
TOTAL	525	1,918	1,573	841	4,857

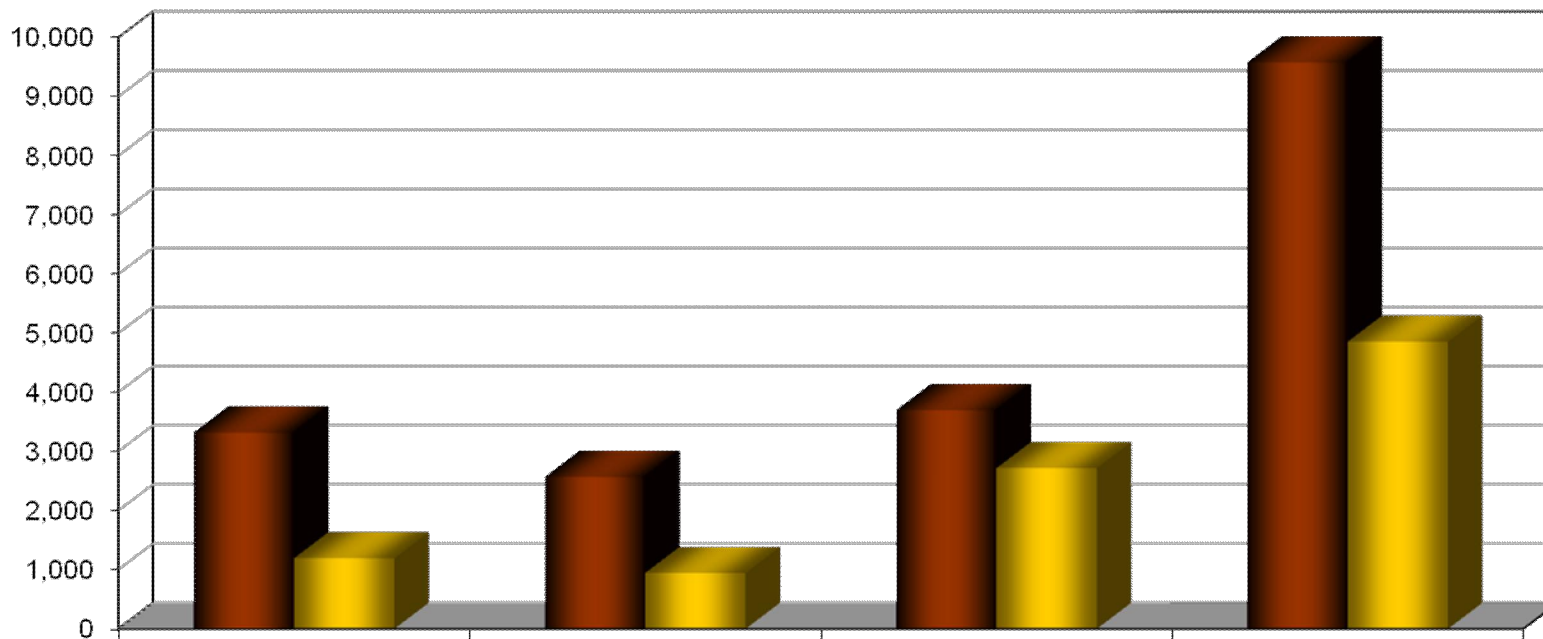
La categoría *estudiantes que terminaron estudios de licenciatura* incluye a las personas que concluyeron en 2008 el plan de estudios correspondiente.

Estudiantes que terminaron estudios de licenciatura en 2008 por edad Total UAM



La categoría *estudiantes que terminaron estudios de licenciatura* incluye a las personas que concluyeron en 2008 el plan de estudios correspondiente.

COMPARATIVO ENTRE PRIMER INGRESO Y ALUMNOS QUE TERMINARON ESTUDIOS DE LICENCIATURA EN 2008



	AZCAPOTZALCO	IZTAPALAPA	XOCHIMILCO	TOTAL
■ INGRESO	3,318	2,567	3,695	9,580
■ EGRESO	1,193	946	2,718	4,857
EGRESO/INGRESO	35.95%	36.85%	73.55%	50.69%

El *ingreso* son los inscritos de primer ingreso.
 El *egreso* incluye a las personas que concluyeron en el año de referencia el plan de estudios correspondiente.
 Se excluye la Unidad Cuajimalpa del comparativo, por no tener egresados.
 FUENTE: Dirección de Planeación

Estudiantes que terminaron estudios de licenciatura por Unidad y División acumulado hasta 2008

UNIDAD	DIVISIÓN	FEMENINO	MASCULINO	TOTAL
AZCAPOTZALCO				
	Ciencias Básicas e Ingeniería	1,646	8,296	9,942
	Ciencias Sociales y Humanidades	7,146	7,851	14,997
	Ciencias y Artes para el Diseño	3,510	5,670	9,180
		12,302	21,817	34,119
IZTAPALAPA				
	Ciencias Básicas e Ingeniería	1,297	4,197	5,494
	Ciencias Sociales y Humanidades	6,153	5,644	11,797
	Ciencias Biológicas y de la Salud	3,992	2,764	6,756
		11,442	12,605	24,047
XOCHIMILCO				
	Ciencias Sociales y Humanidades	11421	7954	19,375
	Ciencias Biológicas y de la Salud	13217	12517	25,734
	Ciencias y Artes para el Diseño	2878	5556	8,434
		27,516	26,027	53,543
UAM				
	Ciencias Básicas e Ingeniería	2,943	12,493	15,436
	Ciencias Sociales y Humanidades	24,720	21,449	46,169
	Ciencias Biológicas y de la Salud	17,209	15,281	32,490
	Ciencias y Artes para el Diseño	6,388	11,226	17,614
		51,260	60,449	111,709

La categoría *estudiantes que terminaron estudios de licenciatura, acumulado*, incluye a las personas que han concluido hasta el año de referencia, el plan de estudios correspondiente.

Estudiantes que terminaron estudios de licenciatura según género y plan de estudios acumulado hasta 2008

PLAN DE ESTUDIOS	AZCAPOTZALCO			IZTAPALAPA			XOCHIMILCO			U. A. M.		
	F	M	Total	F	M	Total	F	M	Total	F	M	Total
ADMINISTRACIÓN	2,590	2,549	5,139	1,898	2,241	4,139	1,472	1,825	3,297	5,960	6,615	12,575
AGRONOMÍA							657	1,790	2,447	657	1,790	2,447
ANTROPOLOGÍA SOCIAL				403	202	605				403	202	605
ARQUITECTURA	889	2,711	3,600				793	2,394	3,187	1,682	5,105	6,787
BIOLOGÍA				882	686	1,568	1,624	1,238	2,862	2,506	1,924	4,430
BIOLOGÍA EXPERIMENTAL				396	216	612				396	216	612
CIENCIA POLÍTICA				413	723	1,136				413	723	1,136
COMPUTACIÓN				340	835	1,175				340	835	1,175
COMUNICACIÓN SOCIAL							2,547	2,218	4,765	2,547	2,218	4,765
DERECHO	2,678	3,743	6,421							2,678	3,743	6,421
DISEÑO DE LA COM. GRÁFICA	2,079	1,880	3,959				1,219	1,292	2,511	3,298	3,172	6,470
DISEÑO INDUSTRIAL	542	1,079	1,621				521	1,327	1,848	1,063	2,406	3,469
ECONOMÍA	891	956	1,847	583	929	1,512	801	1,093	1,894	2,275	2,978	5,253
ENFERMERÍA							1,224	163	1,387	1,224	163	1,387
ESTOMATOLOGÍA							3,286	1,979	5,265	3,286	1,979	5,265
FILOSOFÍA				124	186	310				124	186	310
FÍSICA				49	209	258				49	209	258
GEOGRAFÍA HUMANA				11	6	17				11	6	17
HIDROBIOLOGÍA				327	290	617				327	290	617
HISTORIA				222	197	419				222	197	419
HUMANIDADES				93	83	176				93	83	176
INGENIERÍA AMBIENTAL	244	286	530							244	286	530
INGENIERÍA BIOMÉDICA				277	503	780				277	503	780
INGENIERÍA BIOQUÍMICA IND.				852	807	1,659				852	807	1,659
INGENIERÍA CIVIL	85	1,154	1,239							85	1,154	1,239

Continúa...

La categoría *estudiantes que terminaron estudios de licenciatura, acumulado*, incluye a las personas que han concluido hasta el año de referencia, el plan de estudios correspondiente.

Estudiantes que terminaron estudios de licenciatura según género y plan de estudios acumulado hasta 2008

PLAN DE ESTUDIOS	AZCAPOTZALCO			IZTAPALAPA			XOCHIMILCO			U. A. M.		
	F	M	Total	F	M	Total	F	M	Total	F	M	Total
INGENIERÍA DE LOS ALIMENTOS				1,346	613	1,959				1,346	613	1,959
INGENIERÍA ELÉCTRICA	28	647	675							28	647	675
INGENIERÍA ELECTRÓNICA	226	2,000	2,226	138	1,490	1,628				364	3,490	3,854
INGENIERÍA EN COMPUTACIÓN	5	14	19							5	14	19
INGENIERÍA EN ENERGÍA				53	350	403				53	350	403
INGENIERÍA FÍSICA	56	303	359							56	303	359
INGENIERÍA HIDROLÓGICA				35	108	143				35	108	143
INGENIERÍA INDUSTRIAL	338	1,584	1,922							338	1,584	1,922
INGENIERÍA MECÁNICA	32	1,237	1,269							32	1,237	1,269
INGENIERÍA METALÚRGICA	57	324	381							57	324	381
INGENIERÍA QUÍMICA	575	747	1,322	199	427	626				774	1,174	1,948
LETRAS HISPÁNICAS				202	135	337				202	135	337
LINGÜÍSTICA				95	43	138				95	43	138
MATEMÁTICAS				127	202	329				127	202	329
MEDICINA							1,421	2,592	4,013	1,421	2,592	4,013
MEDICINA VETERINARIA Y ZOO.							1,410	2,993	4,403	1,410	2,993	4,403
NUTRICIÓN							1,488	303	1,791	1,488	303	1,791
PLANEACIÓN TERRITORIAL							345	543	888	345	543	888
POLÍTICA Y GESTIÓN SOCIAL							107	129	236	107	129	236
PRODUCCIÓN ANIMAL				94	109	203				94	109	203
PSICOLOGÍA							5,095	1,791	6,886	5,095	1,791	6,886
PSICOLOGÍA SOCIAL				1,560	542	2,102				1,560	542	2,102
QUÍMICA				79	73	152				79	73	152
QUÍMICA FARM. BIOLÓGICA							2,107	1,459	3,566	2,107	1,459	3,566
SOCIOLOGÍA	987	603	1,590	644	400	1,044	1,399	898	2,297	3,030	1,901	4,931
Total	12,302	21,817	34,119	11,442	12,605	24,047	27,516	26,027	53,543	51,260	60,449	111,709

La categoría *estudiantes que terminaron estudios de licenciatura, acumulado*, incluye a las personas que han concluido hasta el año de referencia, el plan de estudios correspondiente.

Fuente: Dirección de Sistemas Escolares

Estudiantes que terminaron estudios de licenciatura por escuela de procedencia acumulado hasta 2008

ESCUELA DE PROCEDENCIA	AZCAPOTZALCO				IZTAPALAPA				XOCHIMILCO			
	CBI	CSH	CAD	TOTAL	CBI	CSH	CBS	TOTAL	CSH	CBS	CAD	TOTAL
INC. A LA U.N.A.M.	2,020	2,500	2,771	7,291	912	1,437	1,585	3,934	4,283	4,542	2,249	11,074
INC. AL I.P.N.	7	28	11	46	3	12	2	17	66	26	21	113
INC. A LA S.E.P.	1,856	2,483	1,555	5,894	1,098	1,745	1,026	3,869	3,000	4,379	1,372	8,751
INC. A UNIV. ESTATAL	525	1,059	529	2,113	360	691	408	1,459	796	1,895	327	3,018
INC. A LA U.A.E.M.	22	45	42	109	17	35	34	86	41	119	13	173
PRIVADAS	4,430	6,115	4,908	15,453	2,390	3,920	3,055	9,365	8,186	10,961	3,982	23,129
% PRIVADAS	44.56%	40.77%	53.46%	45.29%	43.50%	32.84%	46.16%	38.94%	42.25%	42.59%	47.21%	43.20%
UNAM E.N.P.	204	523	303	1,030	208	669	319	1,196	1,406	1,366	501	3,273
UNAM C.C.H.	165	592	297	1,054	113	456	131	700	661	690	239	1,590
IPN C.E.C.Y.T.	2,277	1,220	1,047	4,544	1,055	794	451	2,300	998	1,182	476	2,656
COLEGIO DE BACHILLERES	1,678	4,456	1,549	7,683	982	4,116	1,681	6,779	5,251	6,676	2,080	14,007
D.G.T.I. -C.E.T.	95	139	144	378	74	158	114	346	357	616	311	1,284
D.G.T.I. -C.B.T.I.	125	192	104	421	56	91	90	237	168	379	102	649
D.G.T.I. -C.B.T.A.	11	14	5	30	4	13	32	49	11	96	11	118
D.G.T.I. -C.B.T.F.	1	2	3	6		3		3	3	2	1	6
D.G.T.I. -C.E.T.M.A.R.	31	108	41	180	29	80	62	171	167	205	76	448
D.G.T.I. -I.T.R.			2	2				0	1	1	1	3
NORMAL PRIMARIA	80	521	124	725	45	564	85	694	723	431	110	1,264
UNIVERSIDAD ESTATAL	241	311	165	717	199	299	220	718	426	1,054	166	1,646
U.A.E.M.	10	20	13	43	24	49	29	102	46	125	37	208
CONALEP	18	33	15	66	8	17	11	36	63	83	21	167
PÚBLICAS	4,936	8,131	3,812	16,879	2,797	7,309	3,225	13,331	10,281	12,906	4,132	27,319
% PÚBLICAS	49.65%	54.22%	41.53%	49.47%	50.91%	61.24%	48.73%	55.44%	53.06%	50.15%	48.99%	51.02%
NO DEFINIDA	17	35	17	69	15	15	12	42	25	46	13	84
OTRA	559	716	443	1,718	292	691	326	1,309	883	1,821	307	3,011
OTRA	576	751	460	1,787	307	706	338	1,351	908	1,867	320	3,095
%OTRA	5.79%	5.01%	5.01%	5.24%	5.59%	5.92%	5.11%	5.62%	4.69%	7.25%	3.79%	5.78%
TOTAL	9,942	14,997	9,180	34,119	5,494	11,935	6,618	24,047	19,375	25,734	8,434	53,543

La categoría *estudiantes que terminaron estudios de licenciatura, acumulado*, incluye a las personas que han concluido hasta el año de referencia, el plan de estudios correspondiente.

Estudiantes que terminaron estudios de licenciatura por escuela de procedencia acumulado hasta 2008 Total UAM

ESCUELA DE PROCEDENCIA	TOTAL UAM				
	CBI	CSH	CBS	CAD	TOTAL
INC. A LA U.N.A.M.	2,932	8,220	6,127	5,020	22,299
INC. AL I.P.N.	10	106	28	32	176
INC. A LA S.E.P.	2,954	7,228	5,405	2,927	18,514
INC. A UNIV. ESTATAL	885	2,546	2,303	856	6,590
INC. A LA U.A.E.M.	39	121	153	55	368
PRIVADAS	6,820	18,221	14,016	8,890	47,947
% PRIVADAS	44.18%	39.35%	43.32%	50.47%	42.92%
UNAM E.N.P.	412	2,598	1,685	804	5,499
UNAM C.C.H.	278	1,709	821	536	3,344
IPN C.E.C.Y.T.	3,332	3,012	1,633	1,523	9,500
COLEGIO DE BACHILLERES	2,660	13,823	8,357	3,629	28,469
D.G.T.I. -C.E.T.	169	654	730	455	2,008
D.G.T.I. -C.B.T.I.	181	451	469	206	1,307
D.G.T.I. -C.B.T.A.	15	38	128	16	197
D.G.T.I. -C.B.T.F.	1	8	2	4	15
D.G.T.I. -C.E.T.M.A.R.	60	355	267	117	799
D.G.T.I. -I.T.R.	0	1	1	3	5
NORMAL PRIMARIA	125	1,808	516	234	2,683
UNIVERSIDAD ESTATAL	440	1,036	1,274	331	3,081
U.A.E.M.	34	115	154	50	353
CONALEP	26	113	94	36	269
PÚBLICAS	7,733	25,721	16,131	7,944	57,529
% PÚBLICAS	50.10%	55.54%	49.86%	45.10%	51.50%
NO DEFINIDA	32	75	58	30	195
OTRA	851	2,290	2,147	750	6,038
OTRA	883	2,365	2,205	780	6,233
%OTRA	5.72%	5.11%	6.82%	4.43%	5.58%
TOTAL	15,436	46,307	32,352	17,614	111,709

La categoría *estudiantes que terminaron estudios de licenciatura, acumulado*, incluye a las personas que han concluido hasta el año de referencia, el plan de estudios correspondiente.

Índices de aprobación de Unidad de Enseñanza-Aprendizaje (UEA) por Unidad y División 2008

UNIDAD	DIVISIÓN	APROBACIÓN
AZCAPOTZALCO	Ciencias Básicas e Ingeniería	70.30%
	Ciencias Sociales y Humanidades	80.33%
	Ciencias y Artes para el Diseño	80.29%
		75.90%
CUAJIMALPA	Ciencias Sociales y Humanidades	84.83%
	Ciencias de la Comunicación y Diseño	81.12%
	Ciencias Naturales e Ingeniería	69.57%
		80.79%
IZTAPALAPA	Ciencias Básicas e Ingeniería	65.18%
	Ciencias Sociales y Humanidades	79.95%
	Ciencias Biológicas y de la Salud	77.43%
		75.90%
XOCHIMILCO	Ciencias Sociales y Humanidades	78.03%
	Ciencias Biológicas y de la Salud	86.17%
	Ciencias y Artes para el Diseño	60.76%
		78.54%
UAM	Ciencias Básicas e Ingeniería	69.09%
	Ciencias Sociales y Humanidades	80.00%
	Ciencias Biológicas y de la Salud	81.18%
	Ciencias y Artes para el Diseño	76.82%
	Ciencias de la Comunicación y Diseño	81.12%
	Ciencias Naturales e Ingeniería	69.57%
		76.43%

Estudiantes que tramitaron su título de licenciatura en 2008 por Unidad y División y género

UNIDAD	DIVISIÓN	FEMENINO	MASCULINO	TOTAL
AZCAPOTZALCO	Ciencias Básicas e Ingeniería	76	227	303
	Ciencias Sociales y Humanidades	162	160	322
	Ciencias y Artes para el Diseño	105	140	245
		343	527	870
IZTAPALAPA	Ciencias Básicas e Ingeniería	60	133	193
	Ciencias Sociales y Humanidades	276	211	487
	Ciencias Biológicas y de la Salud	151	99	250
		487	443	930
XOCHIMILCO	Ciencias Sociales y Humanidades	370	227	597
	Ciencias Biológicas y de la Salud	485	301	786
	Ciencias y Artes para el Diseño	76	172	248
		931	700	1,631
UAM	Ciencias Básicas e Ingeniería	136	360	496
	Ciencias Sociales y Humanidades	808	598	1,406
	Ciencias Biológicas y de la Salud	636	400	1,036
	Ciencias y Artes para el Diseño	181	312	493
		1,761	1,670	3,431

La categoría *estudiantes que se titularon*, incluye a las personas que obtuvieron en 2008 su título profesional en la UAM.

Estudiantes que tramitaron su título de licenciatura en 2008 por género según plan de estudios Unidad Azcapotzalco

PLAN DE ESTUDIOS	AZCAPOTZALCO		
	FEMENINO	MASCULINO	TOTAL
ING. AMBIENTAL	10	8	18
ING. CIVIL	3	21	24
ING. ELÉCTRICA	3	18	21
ING. FÍSICA	4	12	16
ING. INDUSTRIAL	25	58	83
ING. MECÁNICA	2	37	39
ING. METALÚRGICA		1	1
ING. QUÍMICA	17	13	30
ING. ELECTRÓNICA	10	54	64
ING. COMPUTACIÓN	2	5	7
CBI	76	227	303
ADMINISTRACIÓN	40	22	62
DERECHO	71	83	154
ECONOMÍA	26	31	57
SOCIOLOGÍA	25	24	49
CSH	162	160	322
ARQUITECTURA	34	76	110
DISEÑO DE LA COM. GRÁFICA	47	46	93
DISEÑO INDUSTRIAL	24	18	42
CAD	105	140	245
AZCAPOTZALCO	343	527	870

La categoría *estudiantes que se titularon*, incluye a las personas que obtuvieron en 2008 su título profesional en la UAM.

Estudiantes que tramitaron su título de licenciatura en 2008 por género según plan de estudios Unidad Iztapalapa

PLAN DE ESTUDIOS	IZTAPALAPA		
	FEMENINO	MASCULINO	TOTAL
ING. BIOMÉDICA	18	20	38
ING. HIDROLÓGICA	1	3	4
ING. QUÍMICA	14	11	25
ING. EN ENERGÍA	1	13	14
FÍSICA	3	8	11
ING. ELECTRÓNICA	6	44	50
MATEMÁTICAS	7	6	13
QUÍMICA	2		2
COMPUTACIÓN	8	28	36
CBI	60	133	193
ADMINISTRACIÓN	66	63	129
ANTROPOLOGÍA SOCIAL	12	5	17
LETRAS HISPÁNICAS	12	6	18
FILOSOFÍA	12	14	26
ECONOMÍA	24	26	50
SOCIOLOGÍA	29	15	44
HISTORIA	18	16	34
LINGÜÍSTICA	13	7	20
CIENCIA POLÍTICA	15	26	41
PSICOLOGÍA SOCIAL	72	30	102
HUMANIDADES		1	1
GEOGRAFÍA HUMANA	3	2	5
CSH	276	211	487
BIOLOGIA	23	19	42
BIOLOGIA EXPERIMENTAL	42	20	62
HIDROBIOLOGIA	13	5	18
PRODUCCIÓN ANIMAL	4	3	7
ING. BIOQUÍMICA INDUSTRIAL	25	24	49
ING. DE LOS ALIMENTOS	44	28	72
CBS	151	99	250
IZTAPALAPA	487	443	930

La categoría *estudiantes que se titularon*, incluye a las personas que obtuvieron en 2008 su título profesional en la UAM.

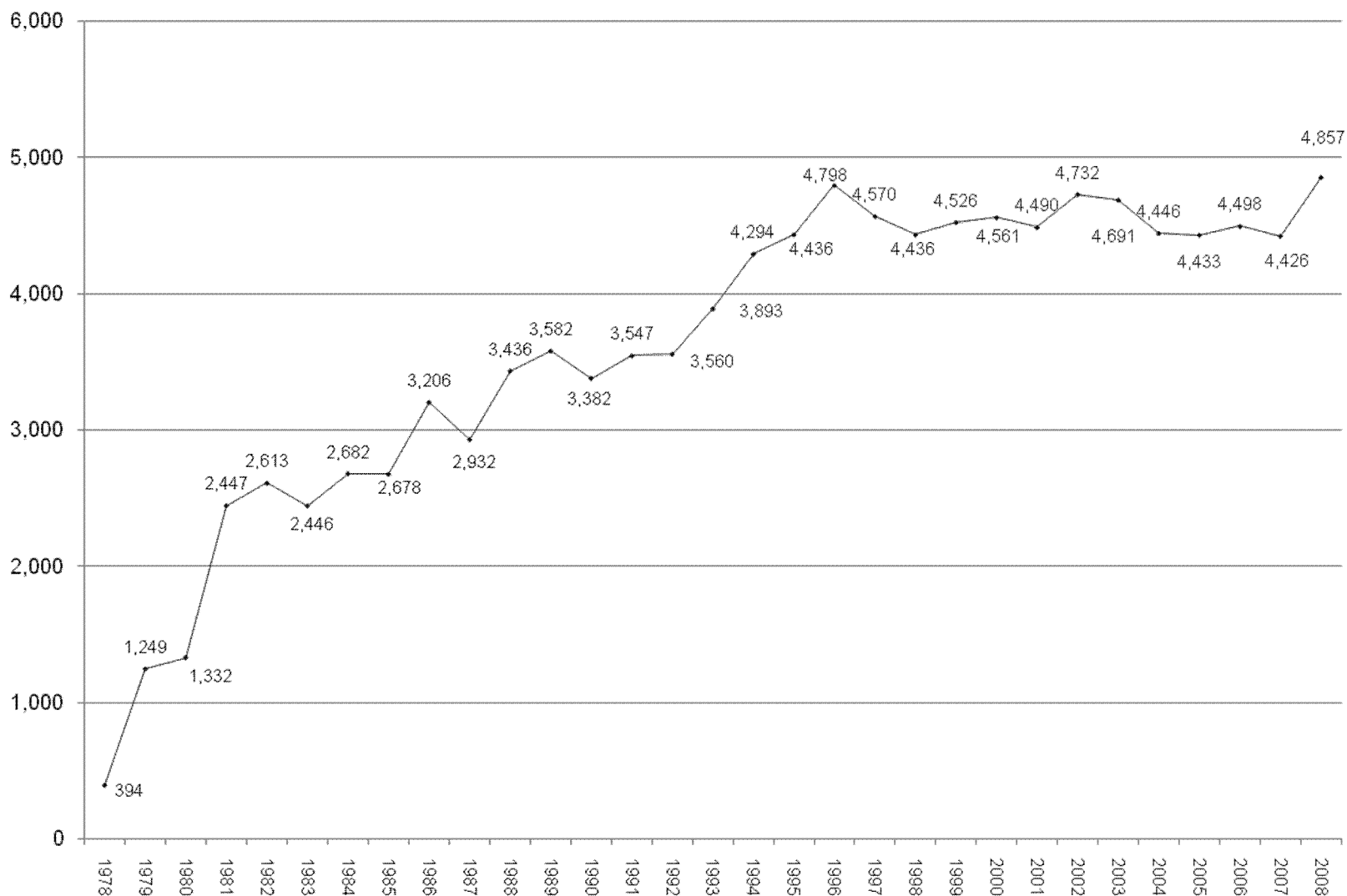
Estudiantes que tramitaron su título de licenciatura en 2008 por género según plan de estudios Unidad Xochimilco

PLAN DE ESTUDIOS	XOCHIMILCO		
	FEMENINO	MASCULINO	TOTAL
ADMINISTRACIÓN	43	28	71
COMUNICACIÓN SOCIAL	58	45	103
ECONOMÍA	21	29	50
PSICOLOGÍA	193	70	263
SOCIOLOGÍA	40	42	82
POLÍTICA Y GESTIÓN SOCIAL	15	13	28
CSH	370	227	597
BIOLOGÍA	45	38	83
ENFERMERÍA	59	11	70
ESTOMATOLOGÍA	92	37	129
QUÍMICA FARMA. BIOLÓGICA	82	60	142
MEDICINA VETERINARIA Y ZOO.	53	47	100
AGRONOMÍA	12	23	35
MEDICINA	61	70	131
NUTRICIÓN	81	15	96
CBS	485	301	786
ARQUITECTURA	28	71	99
DISEÑO DE LA COM.GRÁFICA	28	50	78
DISEÑO INDUSTRIAL	16	35	51
PLANEACIÓN TERRITORIAL	4	16	20
CAD	76	172	248
XOCHIMILCO	931	700	1,631

La categoría *estudiantes que se titularon*, incluye a las personas que obtuvieron en 2008 su título profesional en la UAM.

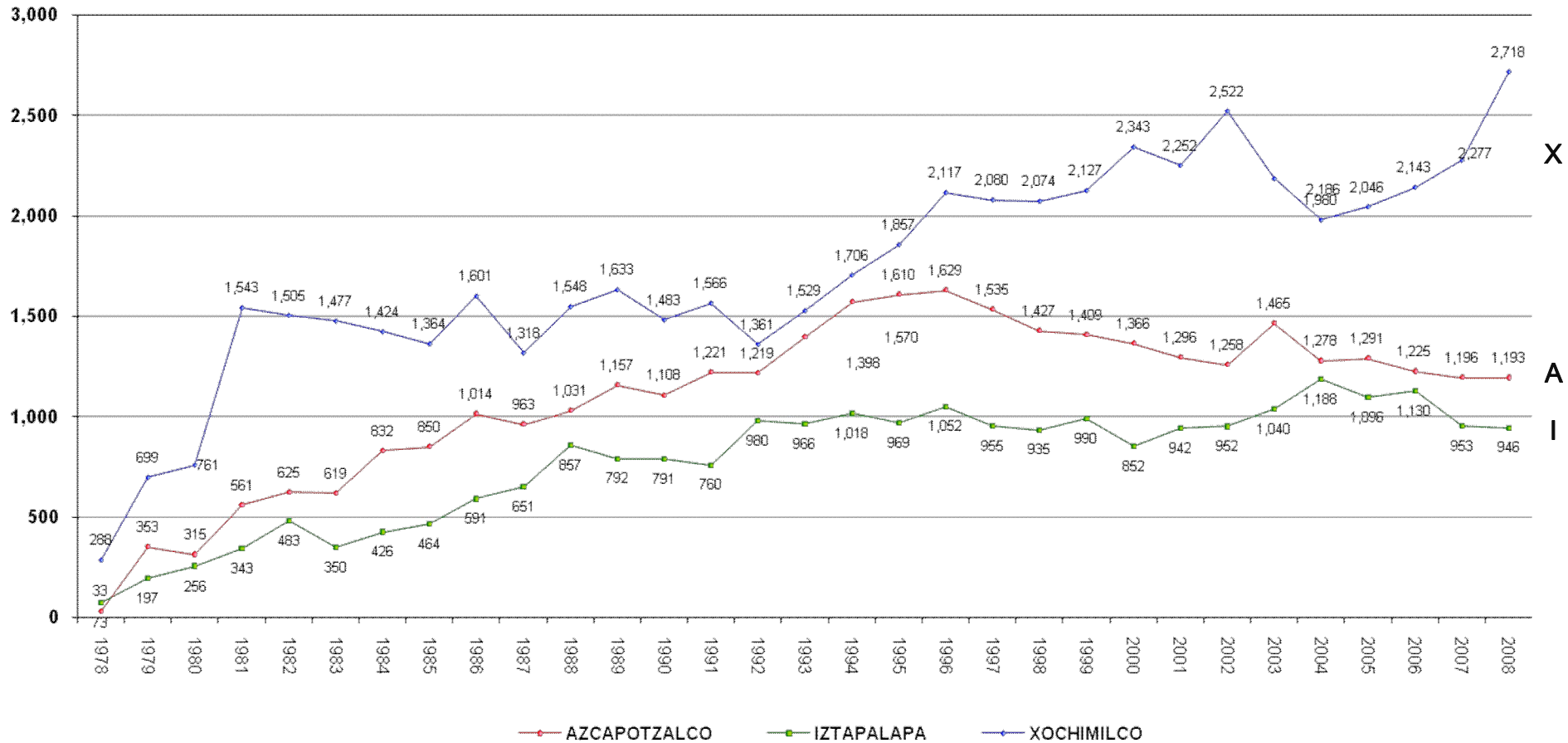
Estudiantes que terminaron estudios de licenciatura Histórico 1978 -2008

Alumnos que terminaron el plan de estudio de licenciatura 1978 -2008

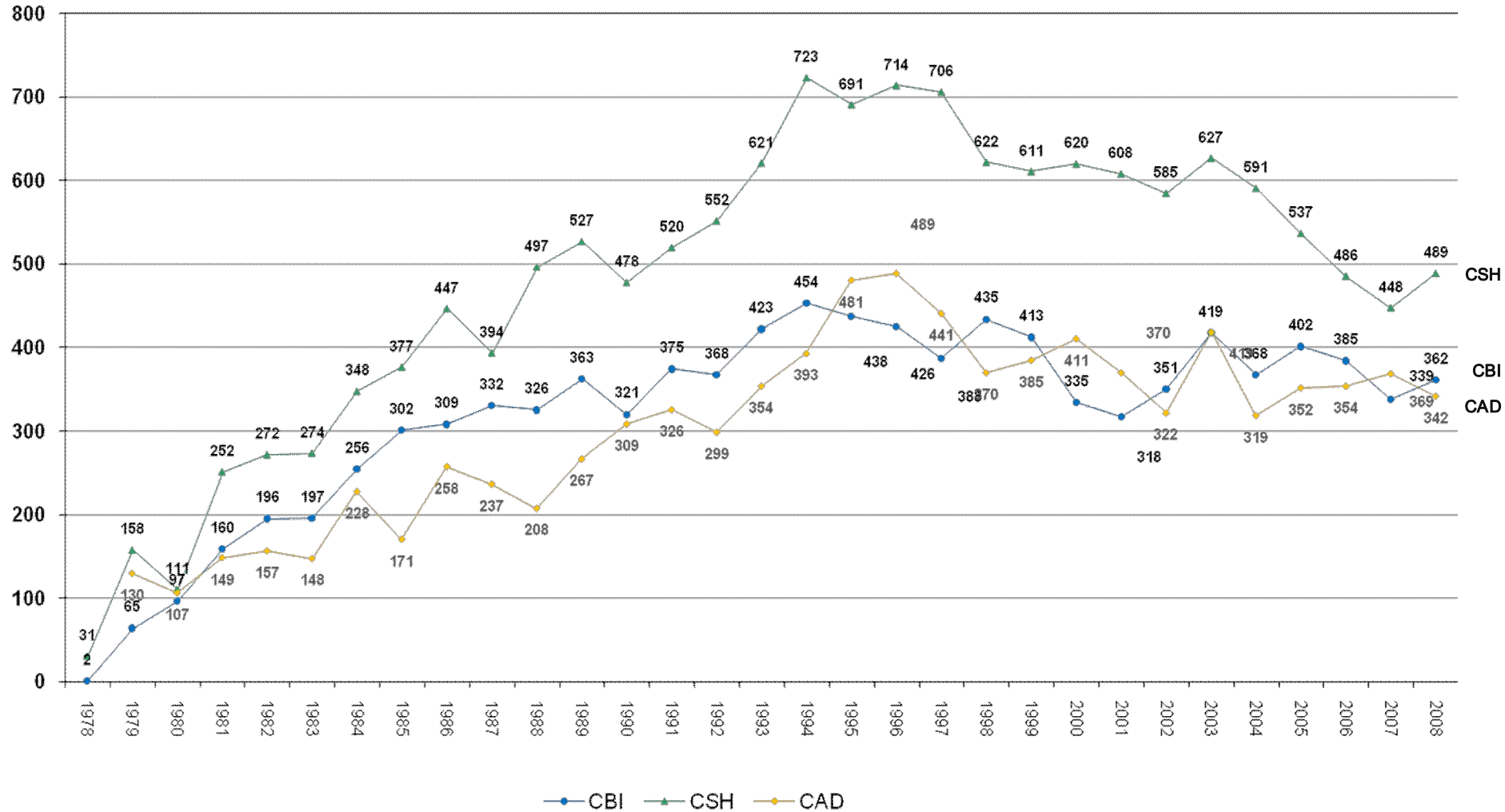


La categoría *estudiantes que terminaron estudios de licenciatura* incluye a las personas que concluyeron en el año de referencia el plan de estudios correspondiente. Registrados en el AGA de la segunda semana del trimestre Invierno 2009.
 FUENTE: Dirección de Planeación. Dirección de Sistemas Escolares

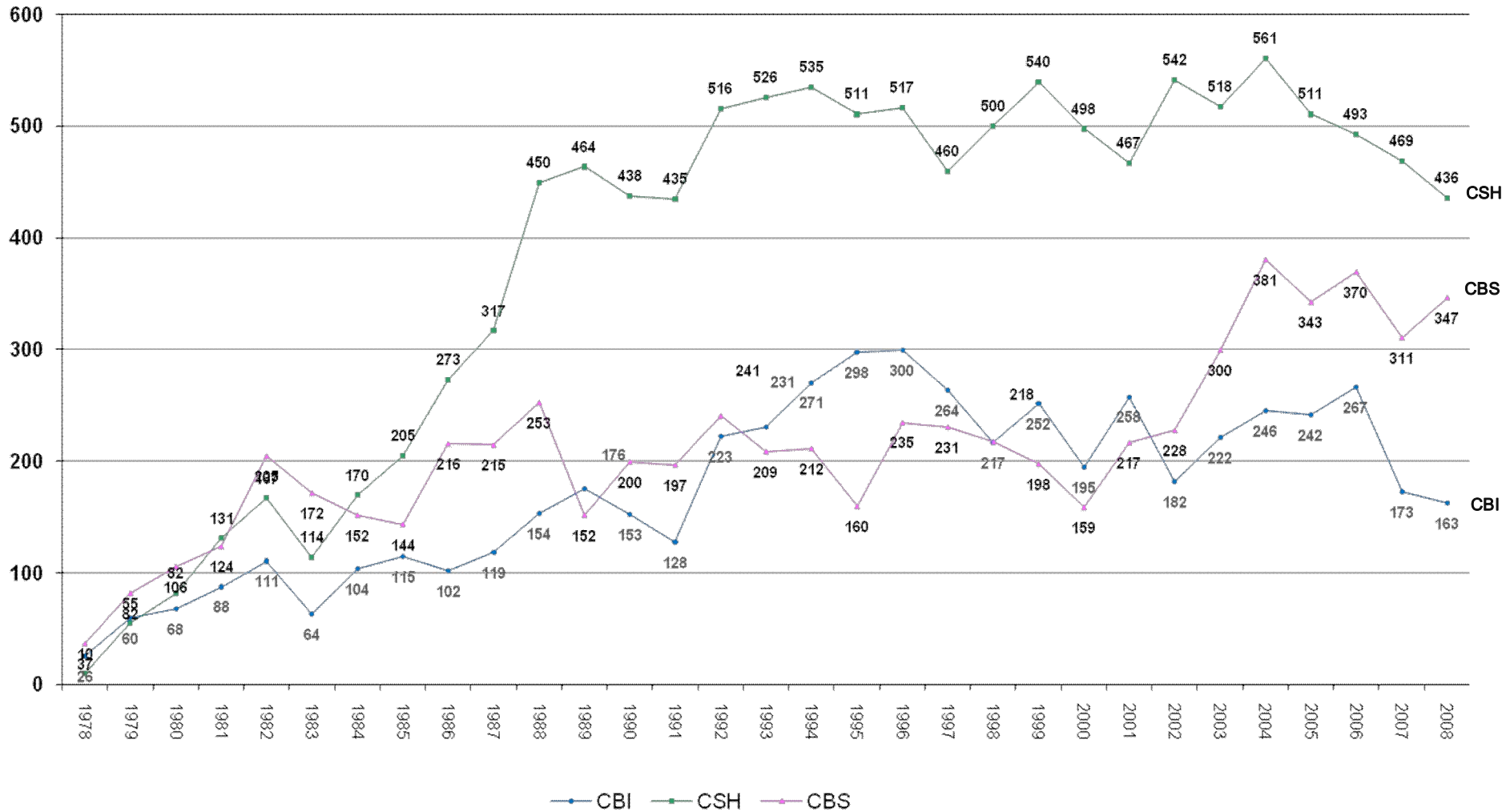
Estudiantes que terminaron estudios de licenciatura por año de egreso y Unidad 1978 - 2008



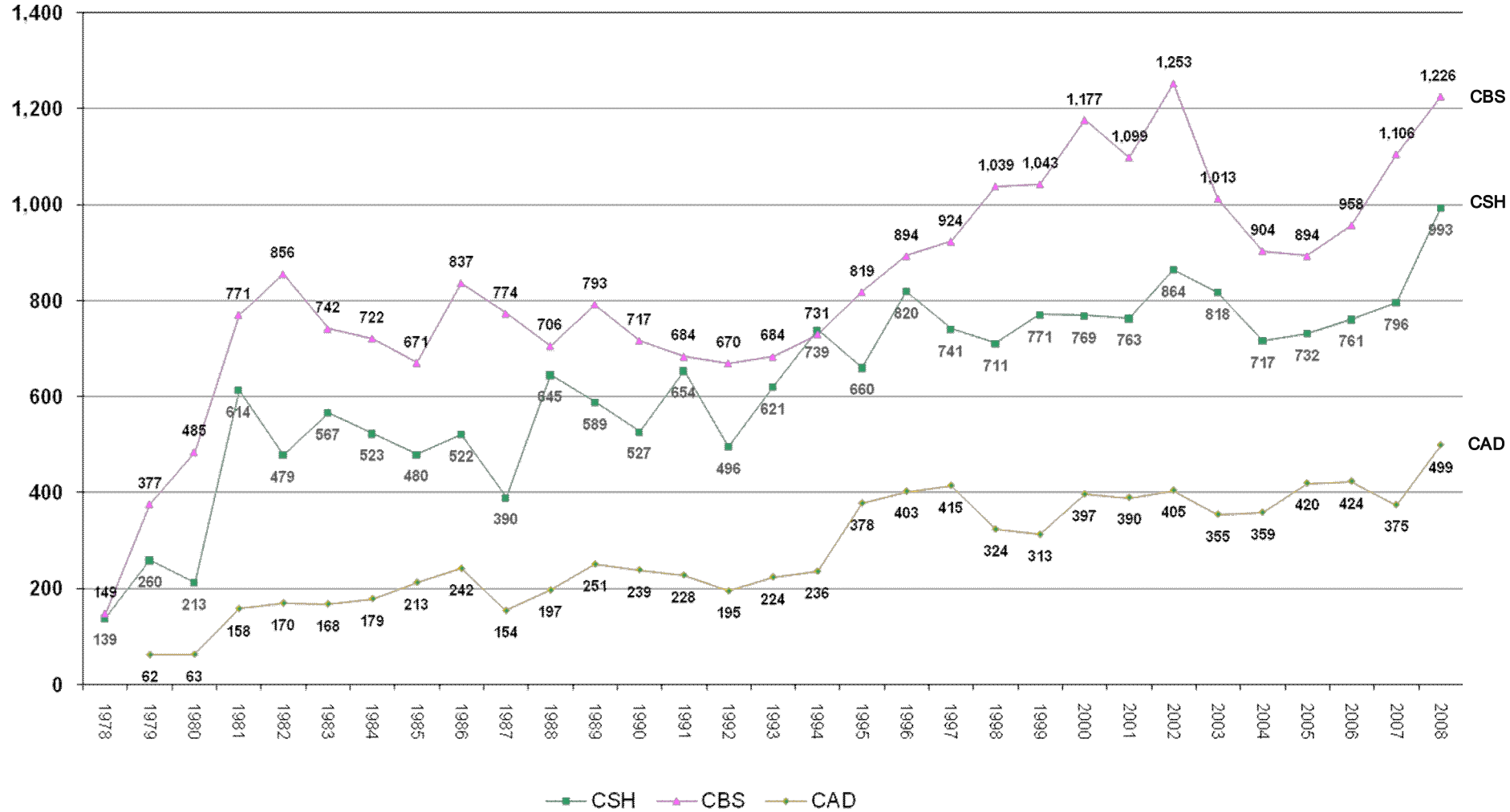
Estudiantes que terminaron estudios de licenciatura por año de egreso Unidad Azcapotzalco 1978 - 2008



Estudiantes que terminaron estudios de licenciatura por año de egreso Unidad Iztapalapa 1978 - 2008



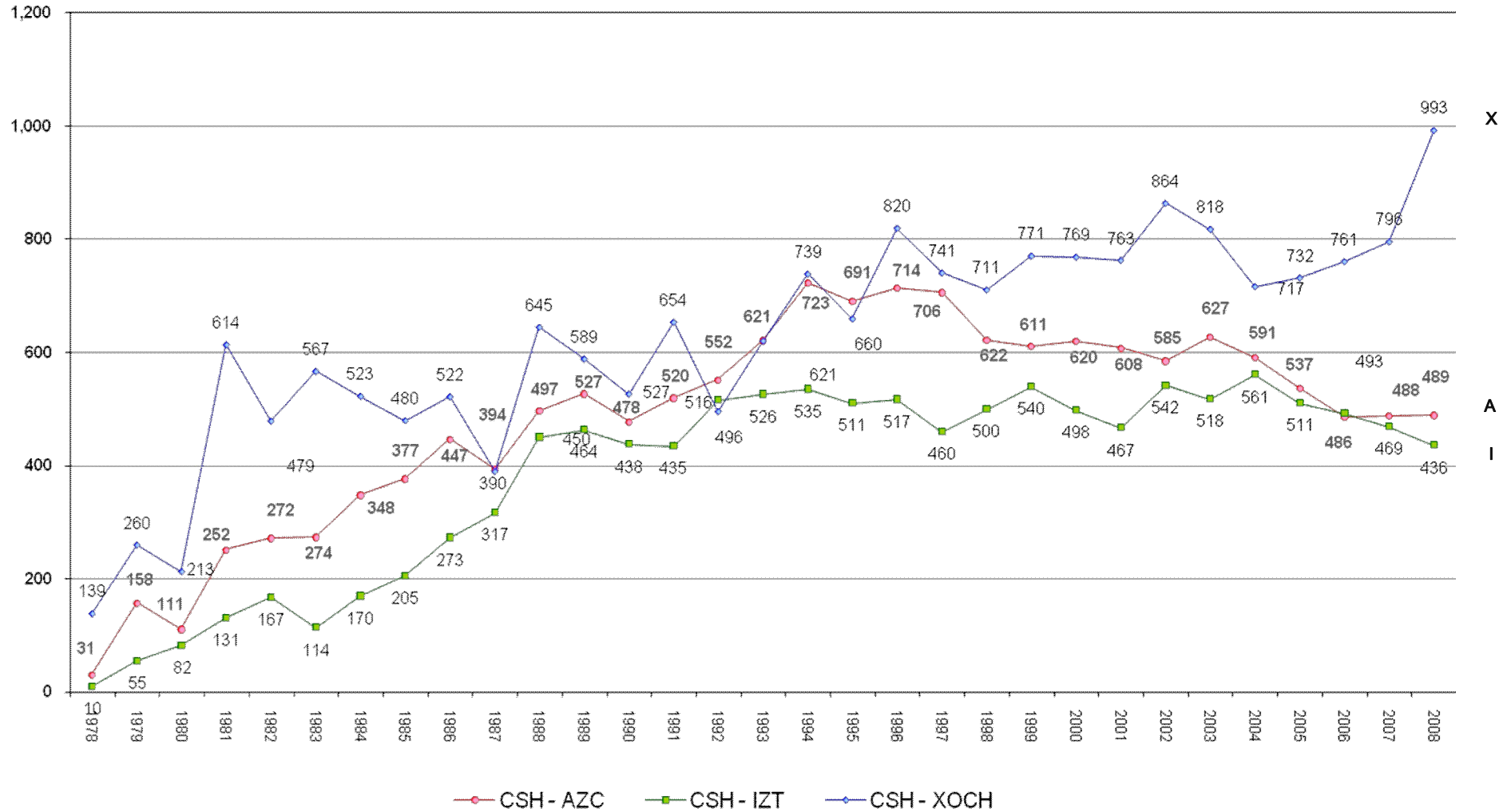
Estudiantes que terminaron estudios de licenciatura por año de egreso Unidad Xochimilco 1978 - 2008



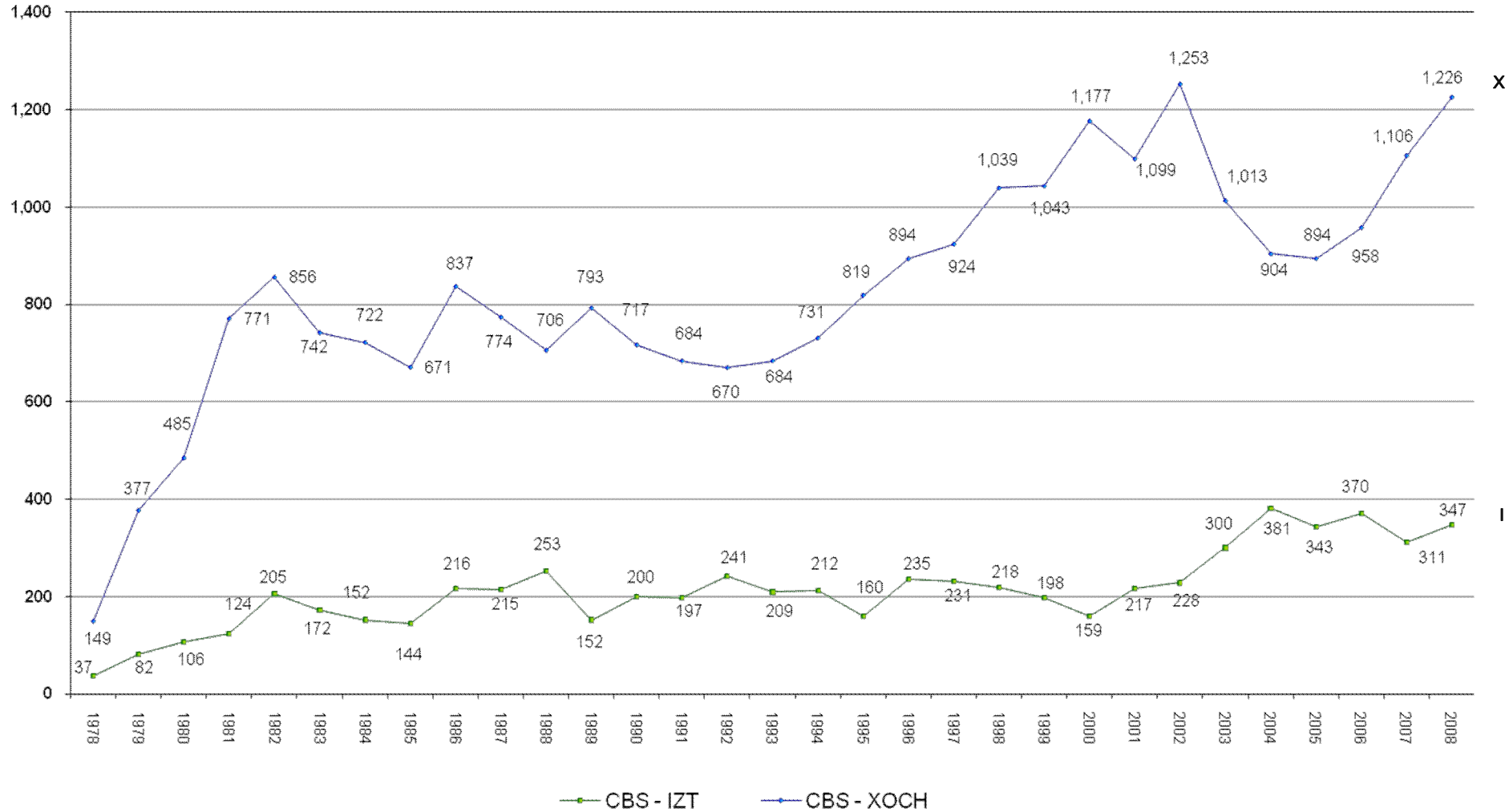
Estudiantes que terminaron estudios de licenciatura por año de egreso comparativo División de Ciencias Básicas e Ingeniería 1978 - 2008



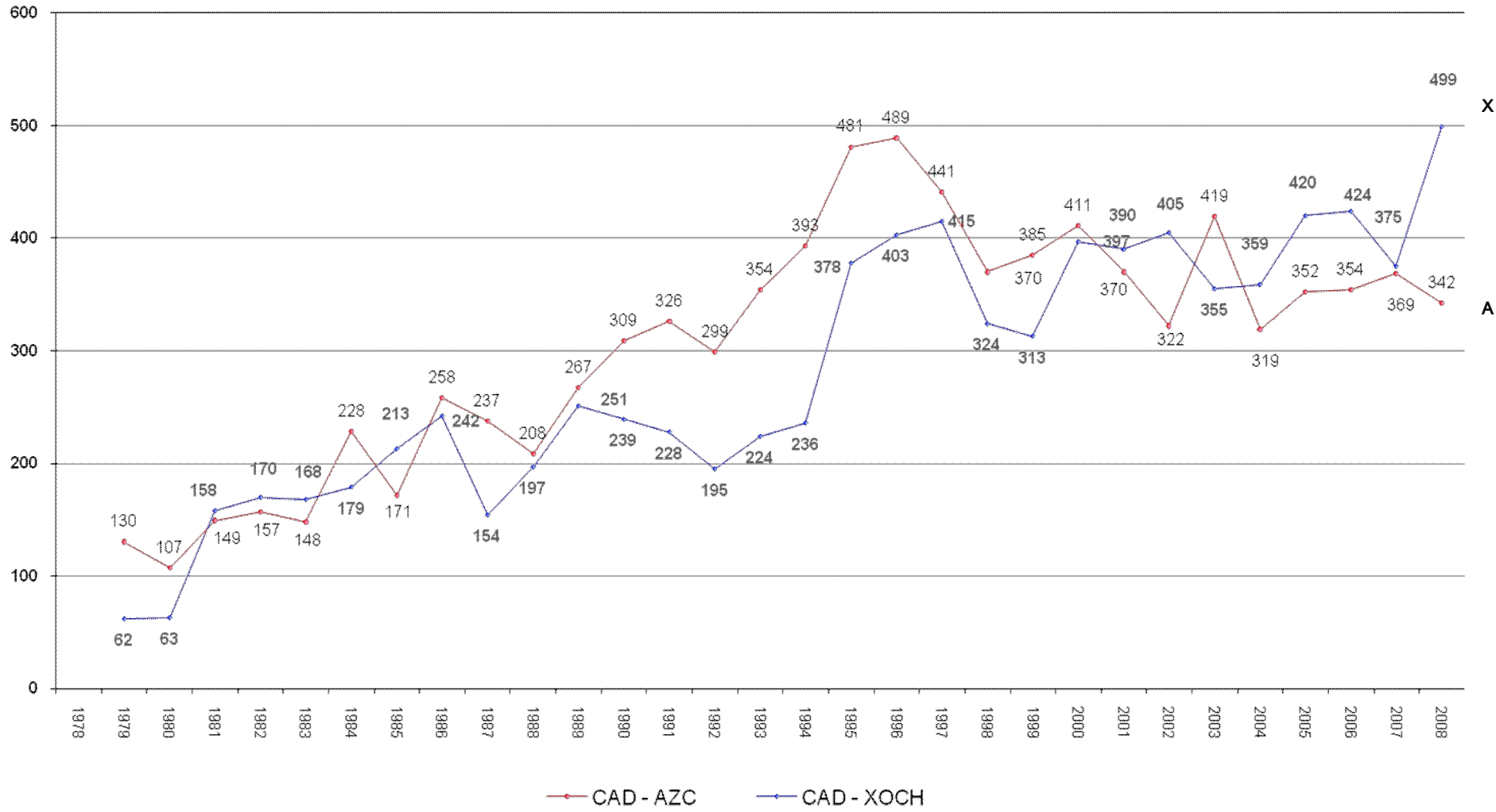
Estudiantes que terminaron estudios de licenciatura por año de egreso comparativo División de Ciencias Sociales y Humanidades 1978 - 2008



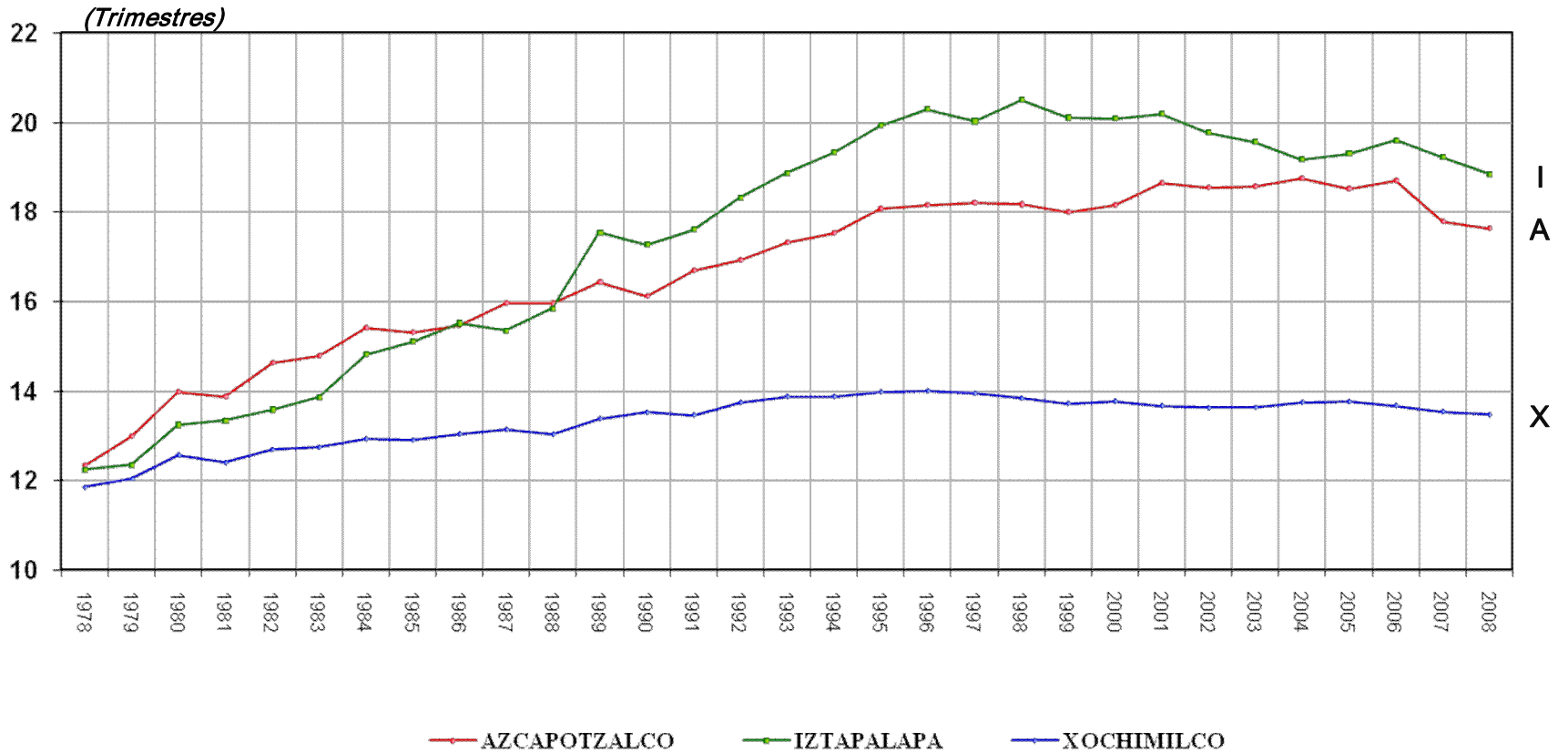
Estudiantes que terminaron estudios de licenciatura por año de egreso comparativo División de Ciencias Biológicas y de la Salud 1978 - 2008



Estudiantes que terminaron estudios de licenciatura por año de egreso comparativo División de Ciencias y Artes para el Diseño 1978 - 2008

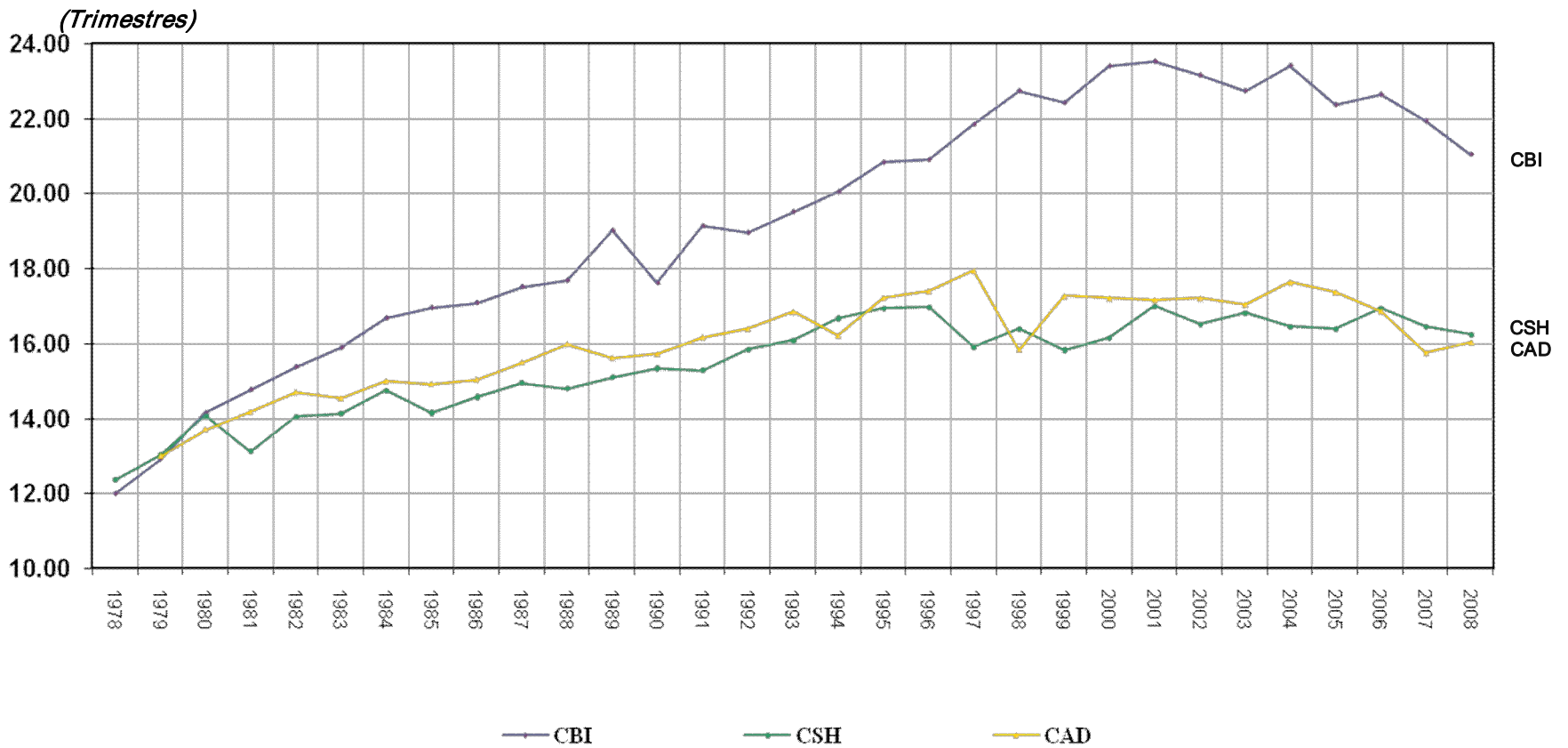


Trimestres cursados promedio para terminar estudios a nivel licenciatura Por generación de egreso y Unidad 1978 - 2008

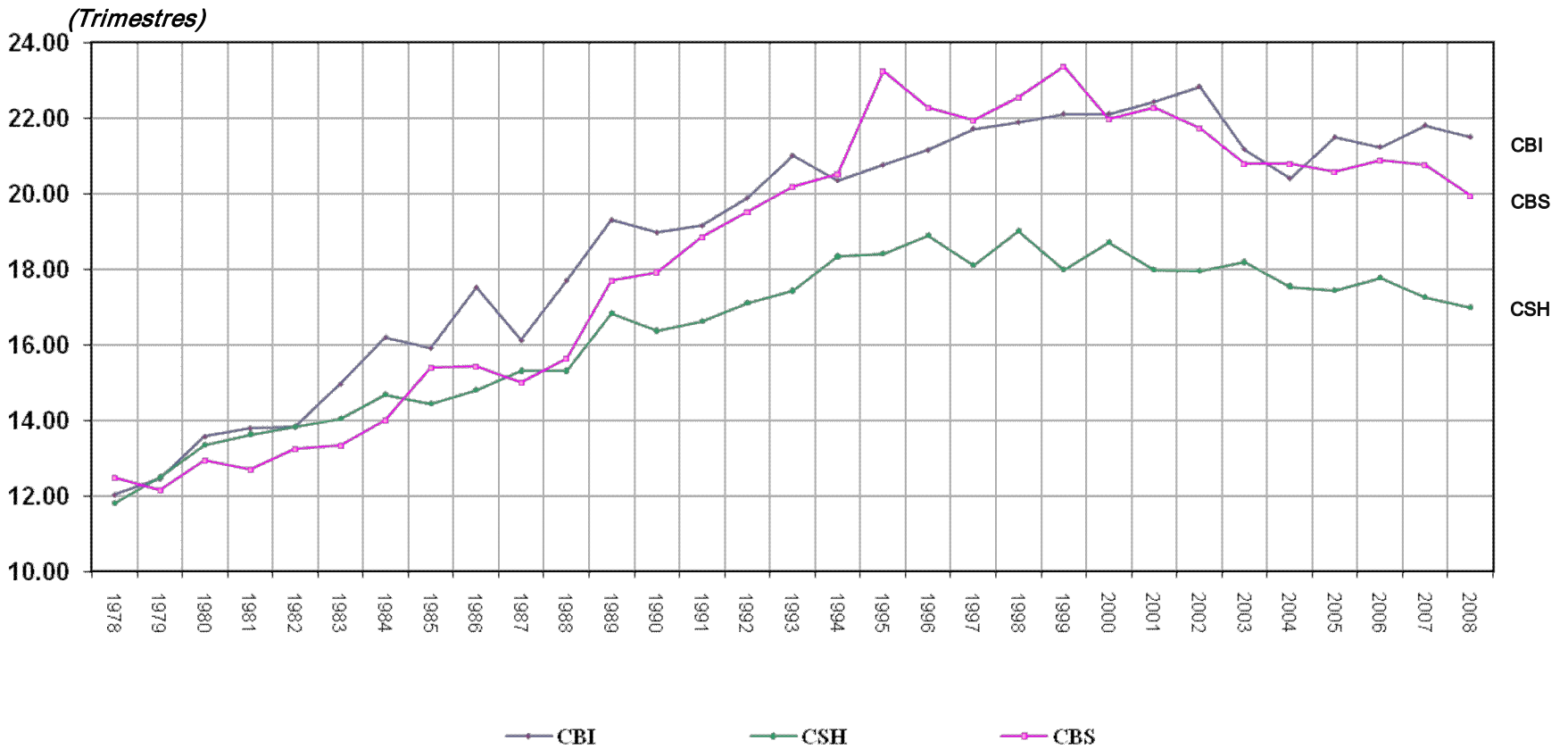


Fuente: Dirección de Planeación.

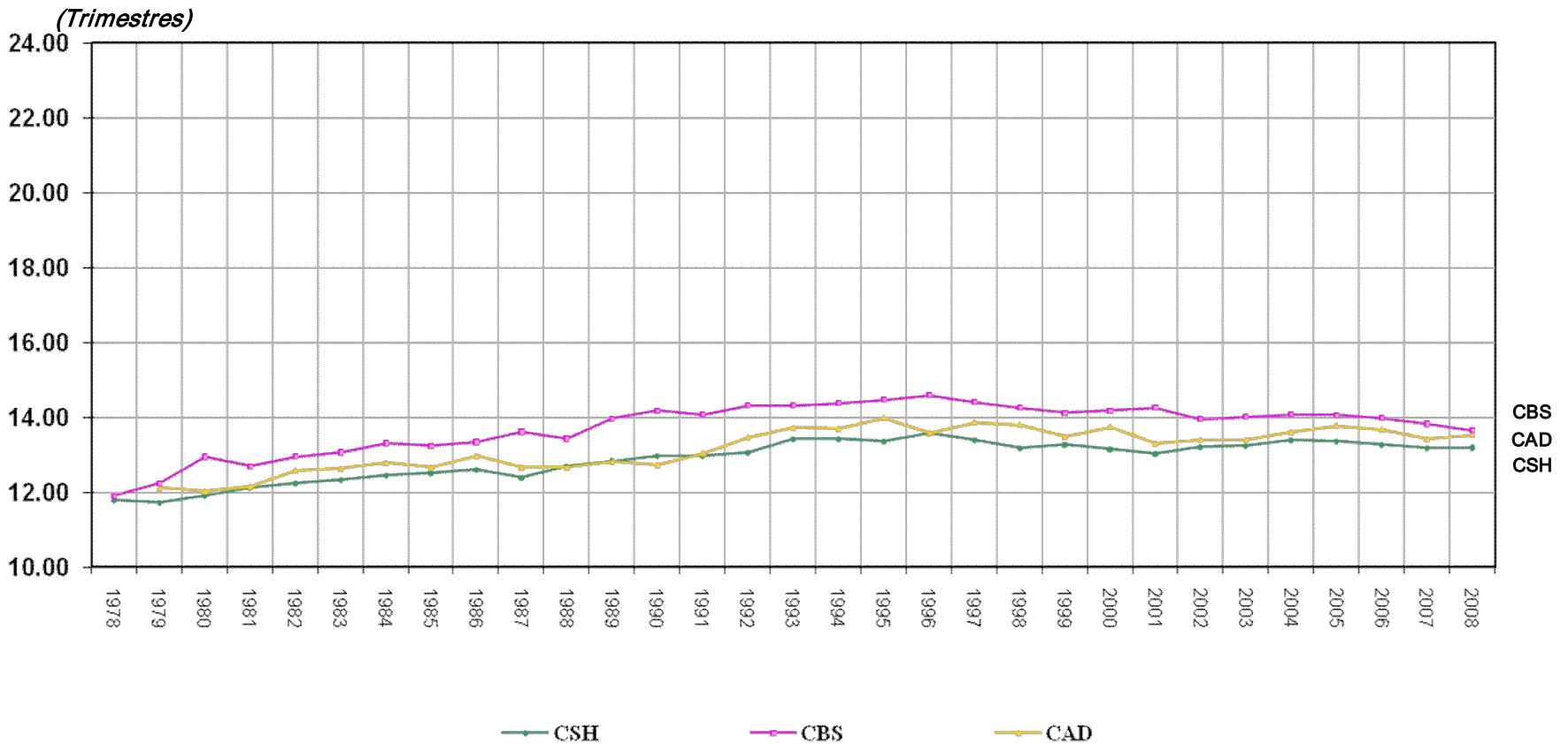
Trimestres cursados promedio para
 terminar estudios a nivel licenciatura
por generación de egreso
 Unidad Azcapotzalco
 1978 - 2008



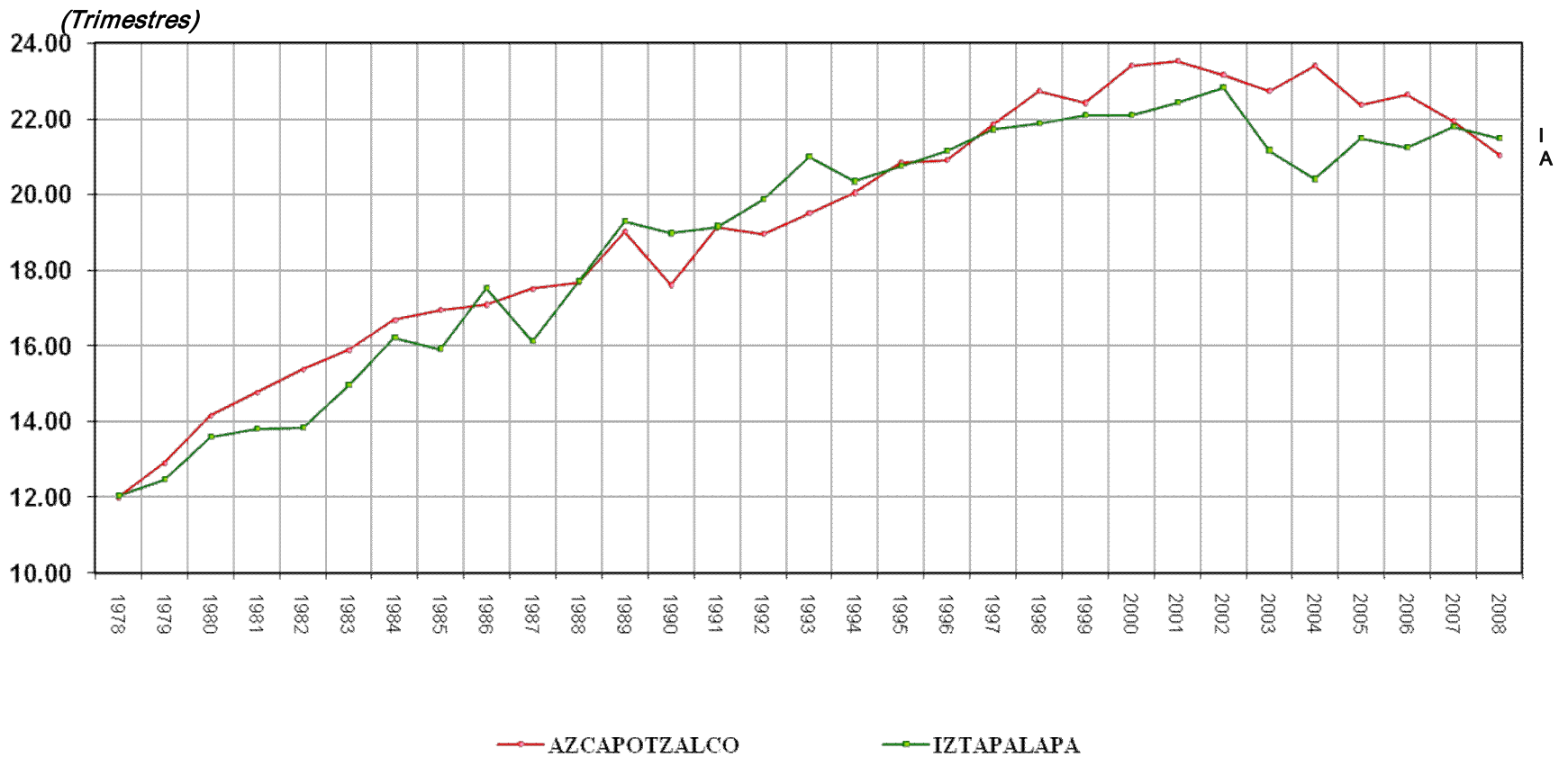
Trimestres cursados promedio para
 terminar estudios a nivel licenciatura
 por generación de egreso
 Unidad Iztapalapa
 1978 - 2008



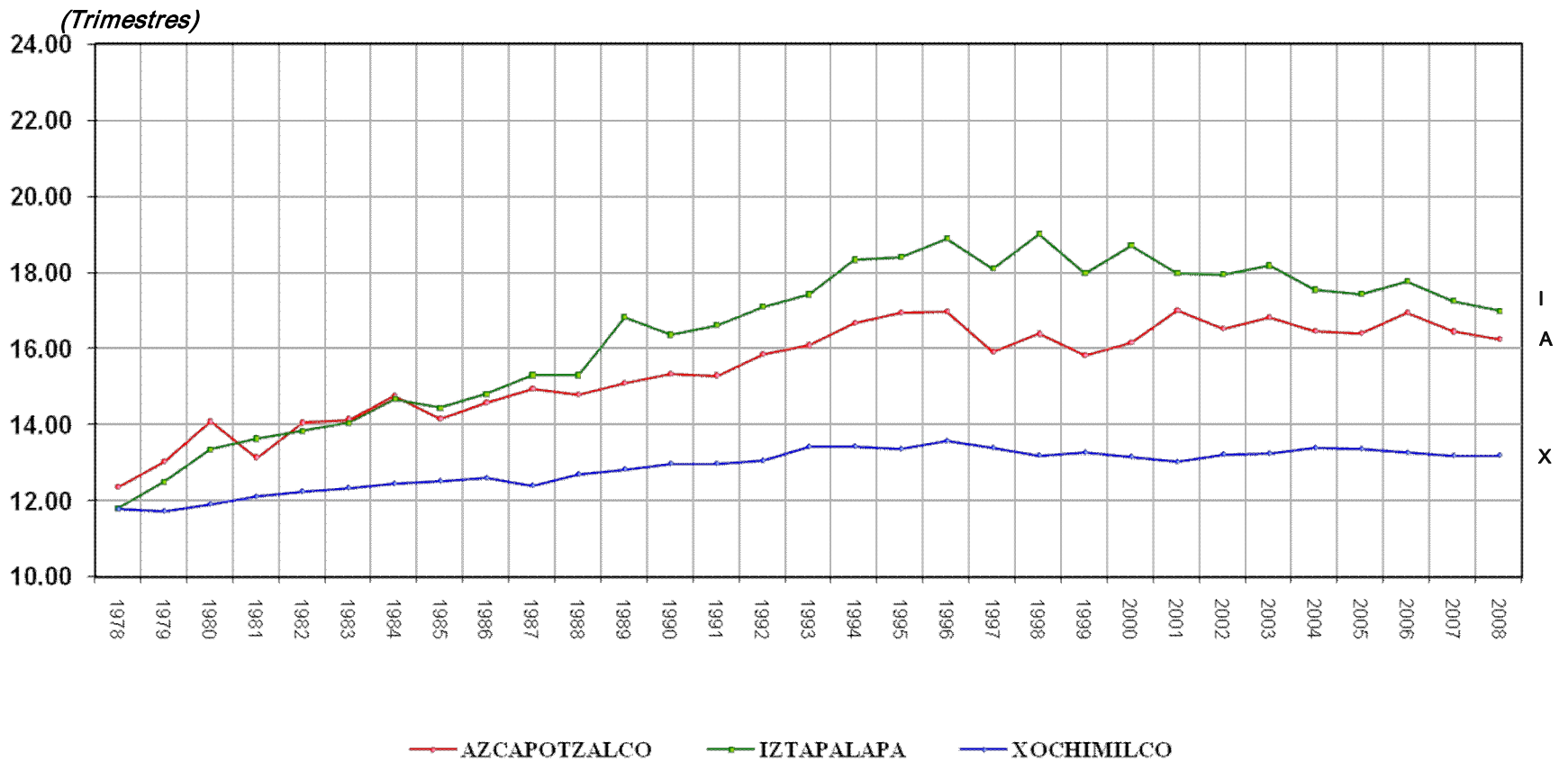
Trimestres cursados promedio para
 terminar estudios a nivel licenciatura
por generación de egreso
 Unidad Xochimilco
 1978 - 2008



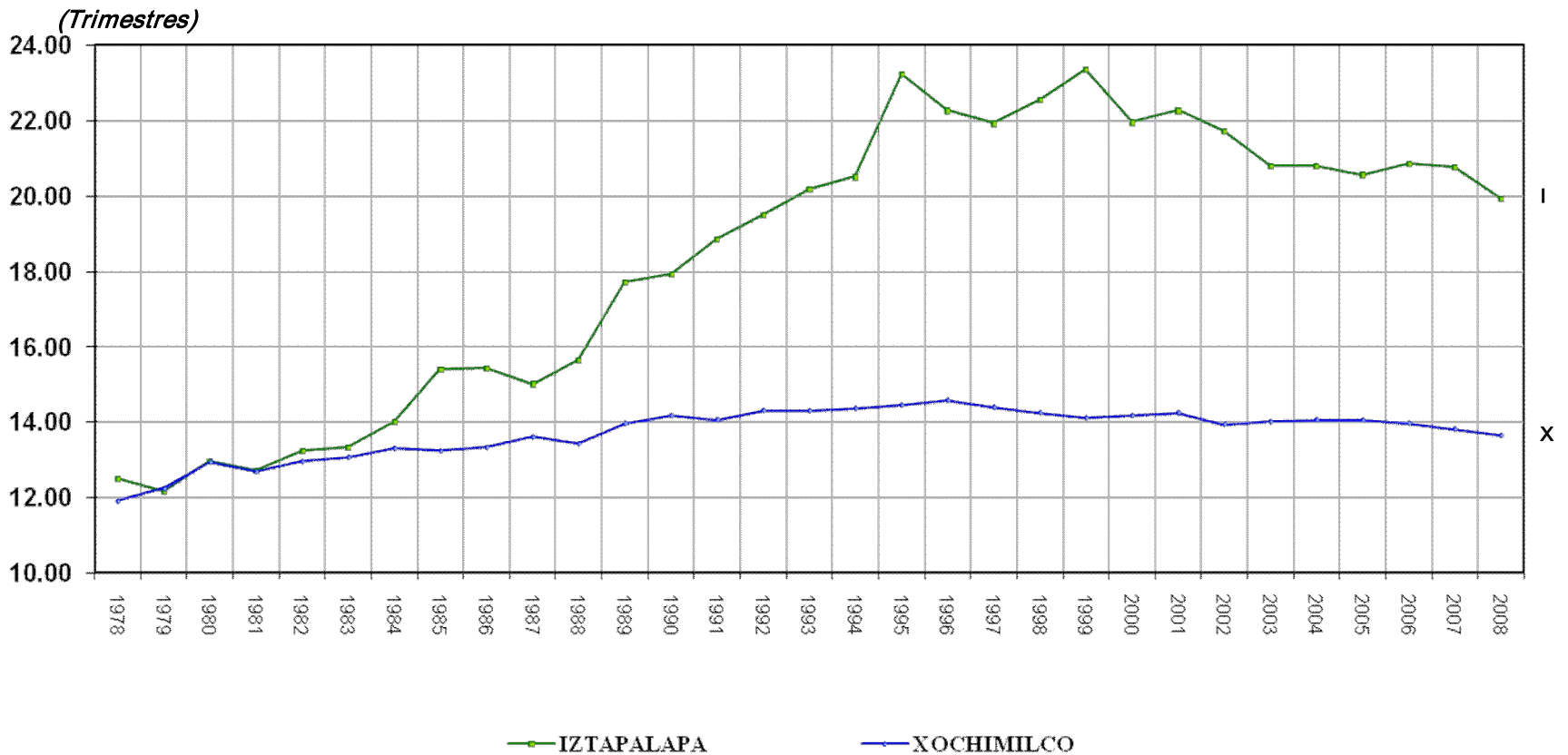
Trimestres cursados promedio para
 terminar estudios a nivel licenciatura
por generación de egreso
 Comparativo División de Ciencias Básicas e Ingeniería
 1978 - 2008



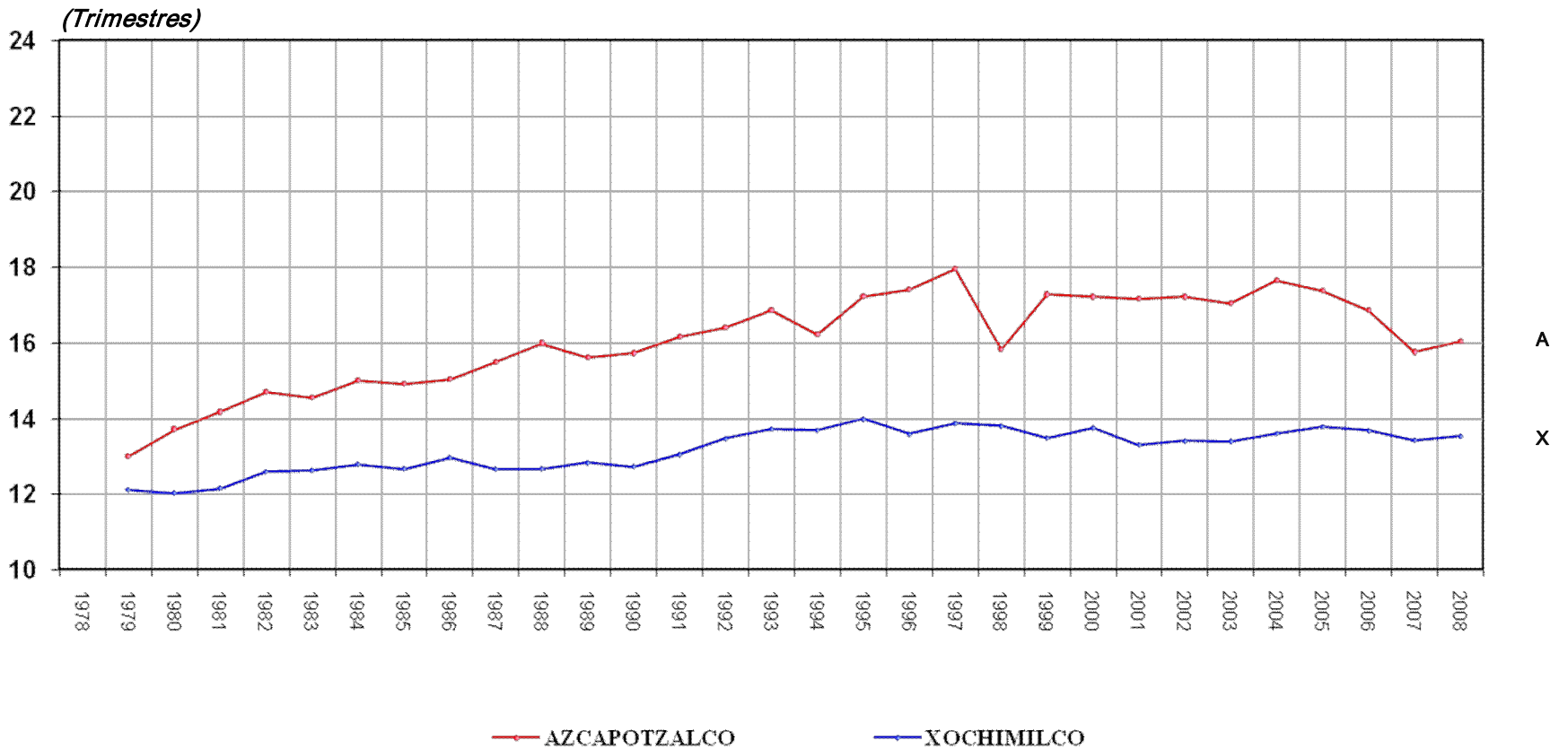
Trimestres cursados promedio para
 terminar estudios a nivel licenciatura
por generación de egreso
 Comparativo División de Ciencias Sociales y Humanidades
 1978 - 2008



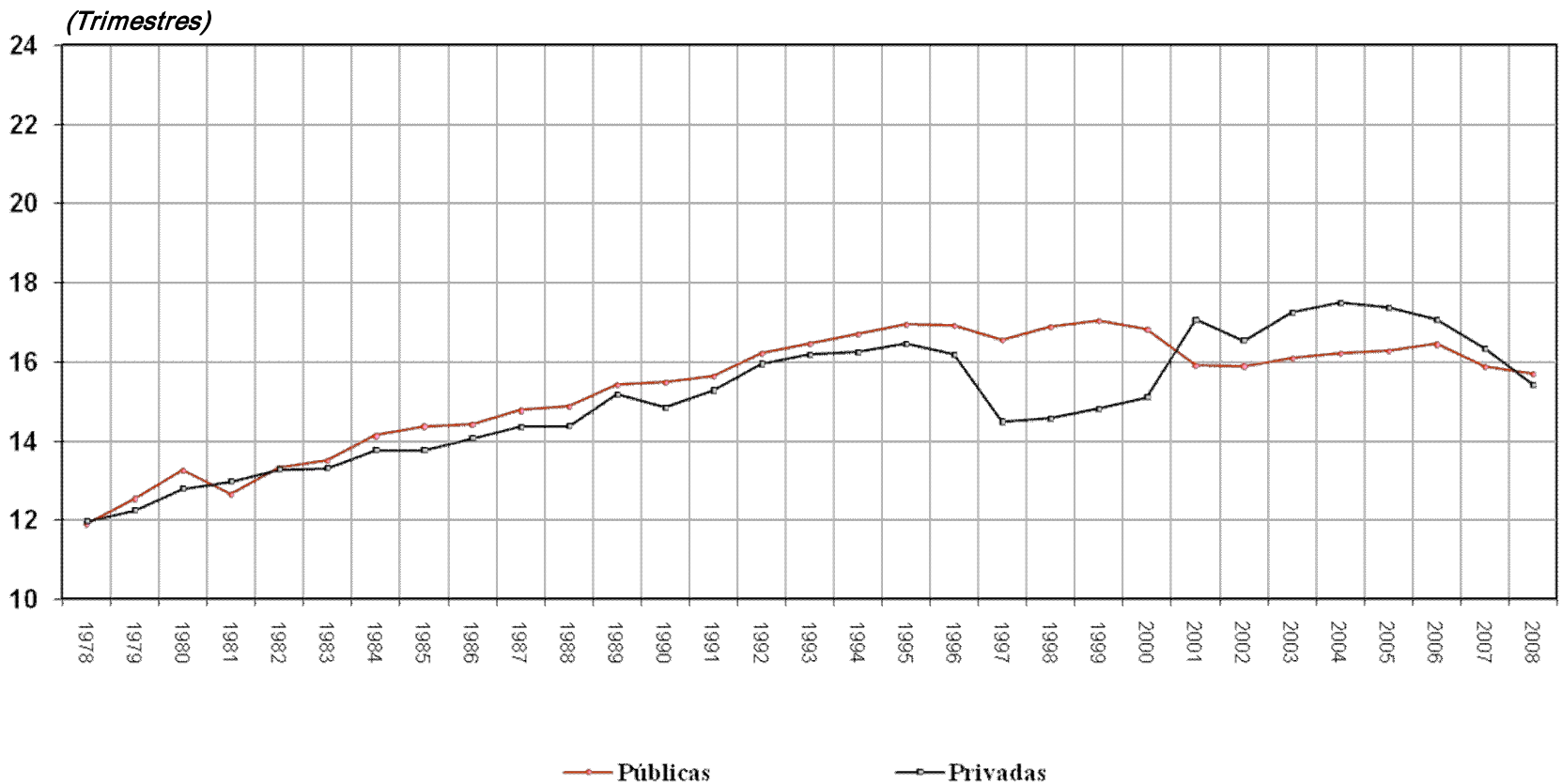
Trimestres cursados promedio para
 terminar estudios a nivel licenciatura
por generación de egreso
 Comparativo División de Ciencias Biológicas y de la Salud
 1978 - 2008



Trimestres cursados promedio para
 terminar estudios a nivel licenciatura
por generación de egreso
 Comparativo División de Ciencias y Artes para el Diseño
 1978 - 2008



Trimestres cursados promedio para terminar estudios a nivel licenciatura Por generación de egreso y tipo de escuela de procedencia 1978 – 2008



Reconocimientos a los alumnos

Reconocimientos Alumnos 2008

PREMIOS Y DISTINCIONES INTERNACIONALES OTORGADOS A ALUMNOS 2008

RECONOCIMIENTO	ALUMNO	TEMA	DIVISIÓN/UNIDAD	INSTITUCIÓN QUE OTORGA	FUENTE
2do. Lugar del Premio de Periodismo Walter Reuter	Lic. Luis Miguel Carriedo Téllez	Disfraces del Periodismo	Egresado de la Licenciatura en Comunicación Social de la Unidad Xochimilco	La Embajada de Alemania y las Fundaciones Rosa Luxemburgo y Friedrich Ebert, entre otras instituciones.	Semanario de la UAM, Vol.XIV; Núm.18. pag 6.
El Primer Lugar del Concurso Internacional del Programa Jóvenes Embajadores	Lic. Layidua Abimael Pineda Alonso	Antoine de Saint-Exupéry y su obra El Principito	Egresada de la Licenciatura en Derecho de la Unidad Azcapotzalco	Cámara de Comercio e Industria de la Ciudad de Lyon, Francia.	Semanario de la UAM Vol.XIV; Núm.20. pag 14

Reconocimientos Alumnos 2008

PREMIOS Y DISTINCIONES NACIONALES OTORGADOS A ALUMNOS 2008

RECONOCIMIENTO	NOMBRE	TEMA	DIVISIÓN/UNIDAD	INSTITUCIÓN QUE OTORGA	FUENTE
Galarón Mención honorífica (en la Categoría de Tesis de Maestría)	Rosa Denise Hellion Puga	Exposición Permanente: Anuncios y Anunciantes en el Mundo Ilustrado, 1905-1908, y La Representación de la Nación en los Libros de Historia para la Enseñanza Primaria Elemental 1984-1911	Egresados de la Maestría en Historiografía de la Unidad Azcapotzalco,	Premios Anuales Instituto Nacional de Antropología e Historia (INAH) 2007	Semnario de la UAM Vol.XIV; Núm.19; pag. 2.
	Arturo Miguel Ramos				
Primer Lugar	Jacobo Díaz Gutiérrez	Comedor CHATAO	Alumnos de la Licenciatura en Diseño Industrial de la Unidad Xochimilco	Concurso Nacional de Diseño de Muebles Dixeño 08. Centro Banamex, sede de la Expo AMPIMM 2008.	Semnario de la UAM Vol.XIV; Núm.35; pag 8.
Cuarto Lugar	Alejandra Ramírez Maciel	Diseño WAVE			
Quinto Lugar	Ernesto Quevedo García	Diseña tu propio empaque –para la versión cool night, una edición especial del producto.	Estudiante del tercer trimestre de la Lic. Diseño de la Com. Gráfica de la UAM Azcapotzalco	Certamen Nacional de Diseño, convocado por la empresa Colours and Marketing	Semnario de la UAM Vol.XIV; Núm.36; pag 9.
Primer Lugar	Ismael Báez Camarena	Comedor Equilibrio	Décimo trimestre de la carrera de la Lic. en Diseño Industrial; Unidad Azcapotzalco	Rigoletti Casa de Diseño y la empresa Mobles & Architetture.	Semnario de la UAM Vol.XIV; Núm.38; pag 7.
Segundo Lugar	Andrés Álvarez Escárcega	Un moderno comedor	Estudiante de la Licenciatura en Diseño Industrial de la Unidad Azcapotzalco		
Premio Ciudad Capital: Heriberto Castillo Martínez; Romana Falcón Vega	Luis Leñero	Educación, Ciencia y Sociedad	Ciencias Sociales y Humanidades, Iztapalapa	Instituto de Ciencias y Tecnologías	Coordinación General de Difusión

Reconocimientos Alumnos 2008

PREMIOS Y DISTINCIONES UAM A ALUMNOS 2008

RECONOCIMIENTO	AUTOR	TEMA	DIVISIÓN/UNIDAD	PREMIO UAM	FUENTE
El 1er. lugar en la categoría de Servicio Social en Investigación	Juan Blanco Heredia	Evolución del Virus de la Inmunodeficiencia Humana (VIH): Papel del Antígeno Leucositario Humano (HLA) como Presión Selectiva sobre el Virus en Pacientes Mexicanos.	Licenciatura en Biología	Premio a la Mejor Experiencia en Servicio Social 2007.	Semnario de la UAM Vol.XIV; Núm.20. pag. 15.
El 1er. lugar en la categoría de Servicio Social Comunitario	Ixchel Carrasco Arias	Acción Social Contra la Violencia y por la Defensa de los Derechos	Egresada de la Licenciatura en Sociología		
Primer Lugar	Irais Tapia Bernal	Yo Soy Parte de la UAM y Ella Es Parte de Mí	Licenciatura en Administración de la Unidad Azcapotzalco	Concurso de Fotografía Digital en Línea	Semnario de la UAM Vol.XIV; Núm.33; pag. 3.
Primer Lugar. Categoría Cuento	Fripp	La rata		X Concurso de Cuento, Poesía e Historieta	Semnario de la UAM.Vol. XV, Núm. 10; pag 23.
Segundo Lugar. Categoría Cuento	Fuentes	El abuelo			
Tercer Lugar. Categoría Poesía	Isabel Gt	De las noches en vela; De la horrible realidad; De la propia ausencia			
Mención. Categoría Poesía	Ivonne	Tres poemas para el corazón			