

## 1.6 Estudiantes que terminaron estudios de licenciatura

---

## Estudiantes que terminaron estudios de licenciatura en 2007 por Unidad y División

UNIDAD	DIVISIÓN	FEMENINO	MASCULINO	TOTAL
<b>AZCAPOTZALCO</b>	Ciencias Básicas e Ingeniería	84	255	339
	Ciencias Sociales y Humanidades	264	224	488
	Ciencias y Artes para el Diseño	159	210	369
		<b>507</b>	<b>689</b>	<b>1,196</b>
<b>IZTAPALAPA</b>	Ciencias Básicas e Ingeniería	45	128	173
	Ciencias Sociales y Humanidades	257	212	469
	Ciencias Biológicas y de la Salud	201	110	311
		<b>503</b>	<b>450</b>	<b>953</b>
<b>XOCHIMILCO</b>	Ciencias Sociales y Humanidades	466	330	796
	Ciencias Biológicas y de la Salud	701	405	1,106
	Ciencias y Artes para el Diseño	110	265	375
		<b>1,277</b>	<b>1,000</b>	<b>2,277</b>
<b>UAM</b>	Ciencias Básicas e Ingeniería	129	383	512
	Ciencias Sociales y Humanidades	987	766	1,753
	Ciencias Biológicas y de la Salud	902	515	1,417
	Ciencias y Artes para el Diseño	269	475	744
		<b>2,287</b>	<b>2,139</b>	<b>4,426</b>

La categoría *estudiantes que terminaron estudios de licenciatura* incluye a las personas que concluyeron en 2007 el plan de estudios correspondiente.

*Fuente: Dirección de Sistemas Escolares*

## Estudiantes que terminaron estudios de licenciatura en 2007 según plan de estudios Unidad Azcapotzalco

PLAN DE ESTUDIOS	FEMENINO	MASCULINO	TOTAL
ARQUITECTURA	50	95	145
DISEÑO DE LA COMUNICACIÓN GRÁFICA	79	86	165
DISEÑO INDUSTRIAL	30	29	59
<b>CAD</b>	<b>159</b>	<b>210</b>	<b>369</b>
INGENIERÍA AMBIENTAL	10	8	18
INGENIERÍA CIVIL	3	28	31
INGENIERÍA ELÉCTRICA	3	23	26
INGENIERÍA FÍSICA	2	9	11
INGENIERÍA INDUSTRIAL	19	62	81
INGENIERÍA MECÁNICA	4	45	49
INGENIERÍA METALÚRGICA		4	4
INGENIERÍA QUÍMICA	34	20	54
INGENIERÍA ELECTRÓNICA	9	54	63
INGENIERÍA EN COMPUTACIÓN		2	2
<b>CBI</b>	<b>84</b>	<b>255</b>	<b>339</b>
ADMINISTRACIÓN	88	62	150
DERECHO	112	112	224
ECONOMÍA	32	24	56
SOCIOLOGÍA	32	26	58
<b>CSH</b>	<b>264</b>	<b>224</b>	<b>488</b>
<b>AZCAPOTZALCO</b>	<b>507</b>	<b>689</b>	<b>1,196</b>

La categoría *estudiantes que terminaron estudios de licenciatura* incluye a las personas que concluyeron en 2007 el plan de estudios correspondiente.

## Estudiantes que terminaron estudios de licenciatura en 2007 según plan de estudios Unidad Iztapalapa

PLAN DE ESTUDIOS	FEMENINO	MASCULINO	TOTAL
INGENIERÍA BIOMÉDICA	9	22	31
INGENIERÍA HIDROLÓGICA	1	4	5
INGENIERÍA QUÍMICA	10	10	20
INGENIERÍA EN ENERGÍA		10	10
FÍSICA	3	6	9
INGENIERÍA ELECTRÓNICA	3	29	32
MATEMÁTICAS	6	14	20
QUÍMICA	4	1	5
COMPUTACIÓN	9	32	41
<b>CBI</b>	<b>45</b>	<b>128</b>	<b>173</b>
BIOLOGÍA	27	21	48
BIOLOGÍA EXPERIMENTAL	42	20	62
HIDROBIOLOGÍA	16	10	26
PRODUCCIÓN ANIMAL	1	5	6
INGENIERÍA BIOQUÍMICA INDUSTRIAL	54	35	89
INGENIERÍA DE LOS ALIMENTOS	61	19	80
<b>CBS</b>	<b>201</b>	<b>110</b>	<b>311</b>
ADMINISTRACIÓN	63	54	117
ANTROPOLOGÍA SOCIAL	15	5	20
LETRAS HISPÁNICAS	14	12	26
FILOSOFÍA	12	17	29
ECONOMÍA	25	22	47
SOCIOLOGÍA	22	18	40
HISTORIA	14	18	32
LINGÜÍSTICA	8	4	12
CIENCIA POLÍTICA	20	30	50
PSICOLOGÍA SOCIAL	60	30	90
GEOGRAFÍA HUMANA	4	2	6
<b>CSH</b>	<b>257</b>	<b>212</b>	<b>469</b>
<b>IZTAPALAPA</b>	<b>503</b>	<b>450</b>	<b>953</b>

La categoría *estudiantes que terminaron estudios de licenciatura* incluye a las personas que concluyeron en 2007 el plan de estudios correspondiente.

## Estudiantes que terminaron estudios de licenciatura en 2007 según plan de estudios Unidad Xochimilco

PLAN DE ESTUDIOS	FEMENINO	MASCULINO	TOTAL
ARQUITECTURA	30	100	130
DISEÑO DE LA COMUNICACIÓN GRÁFICA	45	77	122
DISEÑO INDUSTRIAL	27	63	90
PLANEACIÓN TERRITORIAL	8	25	33
<b>CAD</b>	<b>110</b>	<b>265</b>	<b>375</b>
BIOLOGÍA	67	41	108
ENFERMERÍA	70	13	83
ESTOMATOLOGÍA	144	54	198
QUÍMICA FARMACÉUTICA BIOLÓGICA	105	77	182
MEDICINA VETERINARIA Y ZOOTECNIA	112	83	195
AGRONOMÍA	41	33	74
MEDICINA	54	84	138
NUTRICIÓN	108	20	128
<b>CBS</b>	<b>701</b>	<b>405</b>	<b>1,106</b>
ADMINISTRACIÓN	64	51	115
COMUNICACIÓN SOCIAL	96	94	190
ECONOMÍA	32	31	63
PSICOLOGÍA	192	95	287
SOCIOLOGÍA	59	43	102
POLÍTICA Y GESTIÓN SOCIAL	23	16	39
<b>CSH</b>	<b>466</b>	<b>330</b>	<b>796</b>
<b>XOCHIMILCO</b>	<b>1,277</b>	<b>1,000</b>	<b>2,277</b>

La categoría *estudiantes que terminaron estudios de licenciatura* incluye a las personas que concluyeron en 2007 el plan de estudios correspondiente.

*Fuente: Dirección de Sistemas Escolares*

## Estudiantes que terminaron estudios de licenciatura en 2007 por escuela de procedencia

ESCUELA DE PROCEDENCIA	AZCAPOTZALCO				IZTAPALAPA				XOCHIMILCO			
	CBI	CSH	CAD	TOTAL	CBI	CSH	CBS	TOTAL	CSH	CBS	CAD	TOTAL
INCORPORADA A LA S.E.P.	63	96	52	211	36	94	43	173	154	158	72	384
INCORPORADA A LA U.A.E.M.	6	6	11	23	3	2	5	10	4	9	2	15
INCORPORADA A LA U.N.A.M.	46	63	64	173	16	45	50	111	97	155	69	321
INC.A OTRAS U. ESTATALES	11	8	10	29	4	4	13	21	9	34	5	48
INCORPORADA AL I.P.N.		5	3	8	1	2		3	5	5	3	13
<b>PRIVADAS</b>	<b>126</b>	<b>178</b>	<b>140</b>	<b>444</b>	<b>60</b>	<b>147</b>	<b>111</b>	<b>318</b>	<b>269</b>	<b>361</b>	<b>151</b>	<b>781</b>
<b>% PRIVADAS</b>	<b>28.38%</b>	<b>40.09%</b>	<b>31.53%</b>	<b>100%</b>	<b>18.87%</b>	<b>46.23%</b>	<b>34.91%</b>	<b>100%</b>	<b>34.44%</b>	<b>46.22%</b>	<b>19.33%</b>	<b>100%</b>
COLEGIO DE BACHILLERES	65	123	52	240	36	134	90	260	237	311	83	631
CONALEP	8	12	4	24	4	5	4	13	15	22	1	38
DGETI-CBTI	20	18	10	48	5	10	12	27	12	27	10	49
DGETI-CBTA	2	2		4	1	2	5	8	1	10		11
DGETI-CBTF				0				0				0
DGETI-CET	21	20	24	65	11	26	12	49	43	93	32	168
DGETI-CETMAR	3	3	2	8	1	5	5	11	2	2		4
DGETI-ITR			1	1				0			1	1
I.P.N.- CECYT	32	28	36	96	11	12	9	32	35	37	20	92
NORMAL PRIMARIA			1	1				0		1		1
OTRAS UNIV.ESTATALES	3	1	2	6	1	6	8	15	2	2		4
U.A.E.M.	3	3	3	9	4	5	7	16	11	22	5	38
U.N.A.M.- C.C.H.	10	16	26	52	7	26	5	38	45	56	13	114
U.N.A.M.- E.N.P.	4	17	17	38	8	17	11	36	61	63	36	160
<b>PÚBLICAS</b>	<b>171</b>	<b>243</b>	<b>178</b>	<b>592</b>	<b>89</b>	<b>248</b>	<b>168</b>	<b>505</b>	<b>464</b>	<b>646</b>	<b>201</b>	<b>1,311</b>
<b>% PÚBLICAS</b>	<b>28.89%</b>	<b>41.05%</b>	<b>30.07%</b>	<b>100%</b>	<b>17.62%</b>	<b>49.11%</b>	<b>33.27%</b>	<b>100%</b>	<b>35.39%</b>	<b>49.28%</b>	<b>15.33%</b>	<b>100%</b>
NO DEFINIDA	2	1	2	5	2	1	1	4	1	5	2	8
OTRA	40	66	49	155	22	73	31	126	62	94	21	177
<b>OTRA</b>	<b>42</b>	<b>67</b>	<b>51</b>	<b>160</b>	<b>24</b>	<b>74</b>	<b>32</b>	<b>130</b>	<b>63</b>	<b>99</b>	<b>23</b>	<b>185</b>
<b>%OTRA</b>	<b>26.25%</b>	<b>41.88%</b>	<b>31.88%</b>	<b>100%</b>	<b>18.46%</b>	<b>56.92%</b>	<b>24.62%</b>	<b>100%</b>	<b>34.05%</b>	<b>53.51%</b>	<b>12.43%</b>	<b>100%</b>
<b>TOTAL</b>	<b>339</b>	<b>488</b>	<b>369</b>	<b>1,196</b>	<b>173</b>	<b>469</b>	<b>311</b>	<b>953</b>	<b>796</b>	<b>1,106</b>	<b>375</b>	<b>2,277</b>

La categoría *estudiantes que terminaron estudios de licenciatura* incluye a las personas que concluyeron en 2007 el plan de estudios correspondiente.

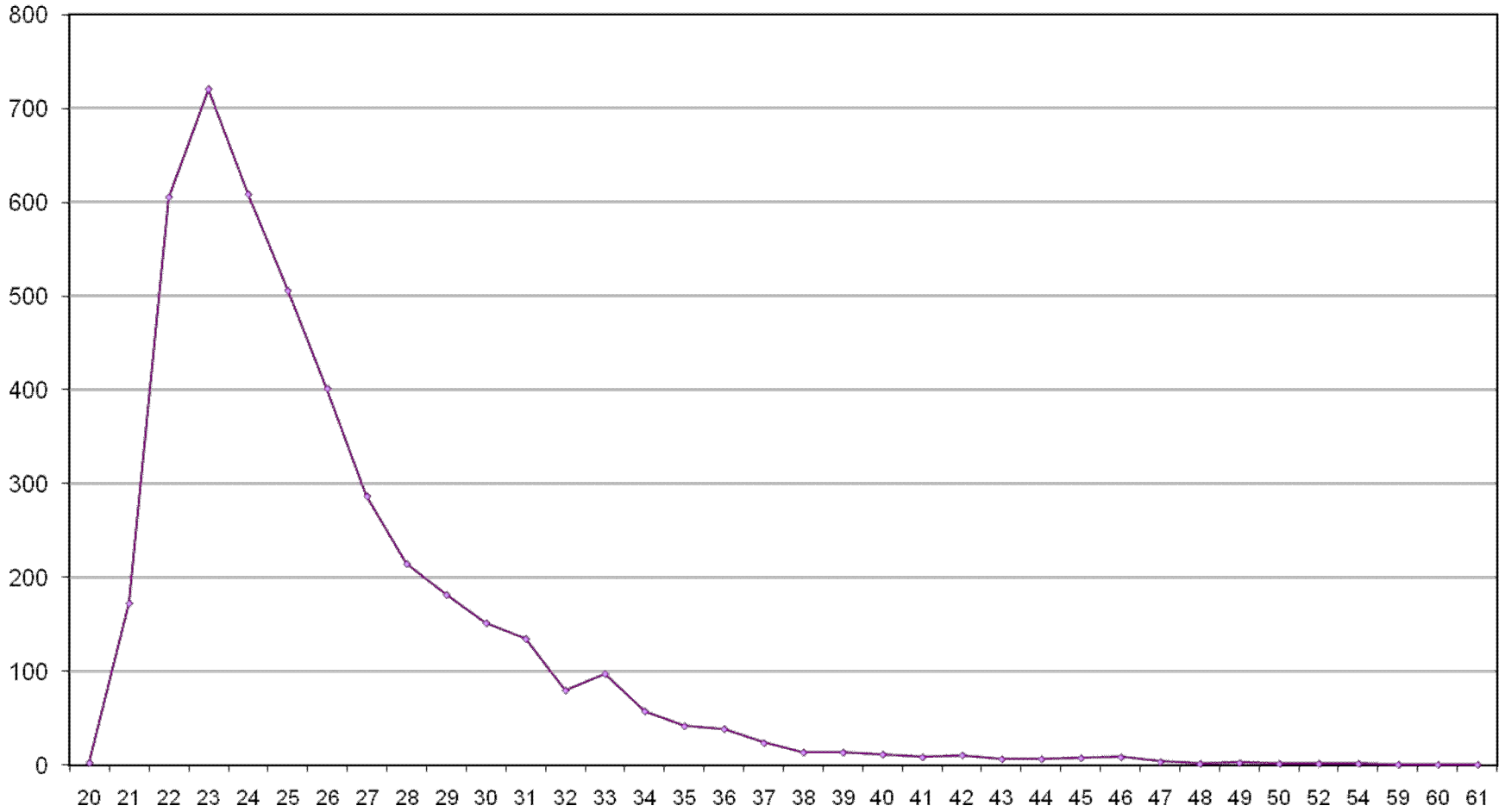
Fuente: Dirección de Sistemas Escolares

## Estudiantes que terminaron estudios de licenciatura en 2007 por escuela de procedencia

ESCUELA DE PROCEDENCIA	U. A. M.					
	CBI	CSH	CBS	CAD	TOTAL	%
INCORPORADA A LA S.E.P.	99	344	201	124	768	17.35%
INCORPORADA A LA U.A.E.M.	9	12	14	13	48	1.08%
INCORPORADA A LA U.N.A.M.	62	205	205	133	605	13.67%
INC. A OTRAS U. ESTATALES	15	21	47	15	98	2.21%
INCORPORADA AL I.P.N.	1	12	5	6	24	0.54%
<b>PRIVADAS</b>	<b>186</b>	<b>594</b>	<b>472</b>	<b>291</b>	<b>1,543</b>	<b>34.86%</b>
<b>% PRIVADAS</b>	<b>12.05%</b>	<b>38.50%</b>	<b>30.59%</b>	<b>18.86%</b>	<b>100%</b>	
COLEGIO DE BACHILLERES	101	494	401	135	1,131	25.55%
CONALEP	12	32	26	5	75	1.69%
DGETI-CBTI	25	40	39	20	124	2.80%
DGETI-CBTA	3	5	15	-	23	0.52%
DGETI-CBTF	-	-	-	-	-	0.00%
DGETI-CET	32	89	105	56	282	6.37%
DGETI-CETMAR	4	10	7	2	23	0.52%
DGETI-ITR	-	-	-	2	2	0.05%
I.P.N.- CECYT	43	75	46	56	220	4.97%
NORMAL PRIMARIA	-	-	1	1	2	0.05%
OTRAS UNIV. ESTATALES	4	9	10	2	25	0.56%
U.A.E.M.	7	19	29	8	63	1.42%
U.N.A.M.- C.C.H.	17	87	61	39	204	4.61%
U.N.A.M.- E.N.P.	12	95	74	53	234	5.29%
<b>PÚBLICAS</b>	<b>260</b>	<b>955</b>	<b>814</b>	<b>379</b>	<b>2,408</b>	<b>54.41%</b>
<b>% PÚBLICAS</b>	<b>10.80%</b>	<b>39.66%</b>	<b>33.80%</b>	<b>15.74%</b>	<b>100%</b>	
NO DEFINIDA	4	3	6	4	17	0.38%
OTRA	62	201	125	70	458	1.03%
<b>OTRA</b>	<b>66</b>	<b>204</b>	<b>131</b>	<b>74</b>	<b>475</b>	<b>10.73%</b>
<b>%OTRA</b>	<b>13.89%</b>	<b>42.95%</b>	<b>27.58%</b>	<b>15.58%</b>	<b>100%</b>	
<b>TOTAL</b>	<b>512</b>	<b>1,753</b>	<b>1,417</b>	<b>744</b>	<b>4,426</b>	

La categoría *estudiantes que terminaron estudios de licenciatura* incluye a las personas que concluyeron en 2007 el plan de estudios correspondiente.

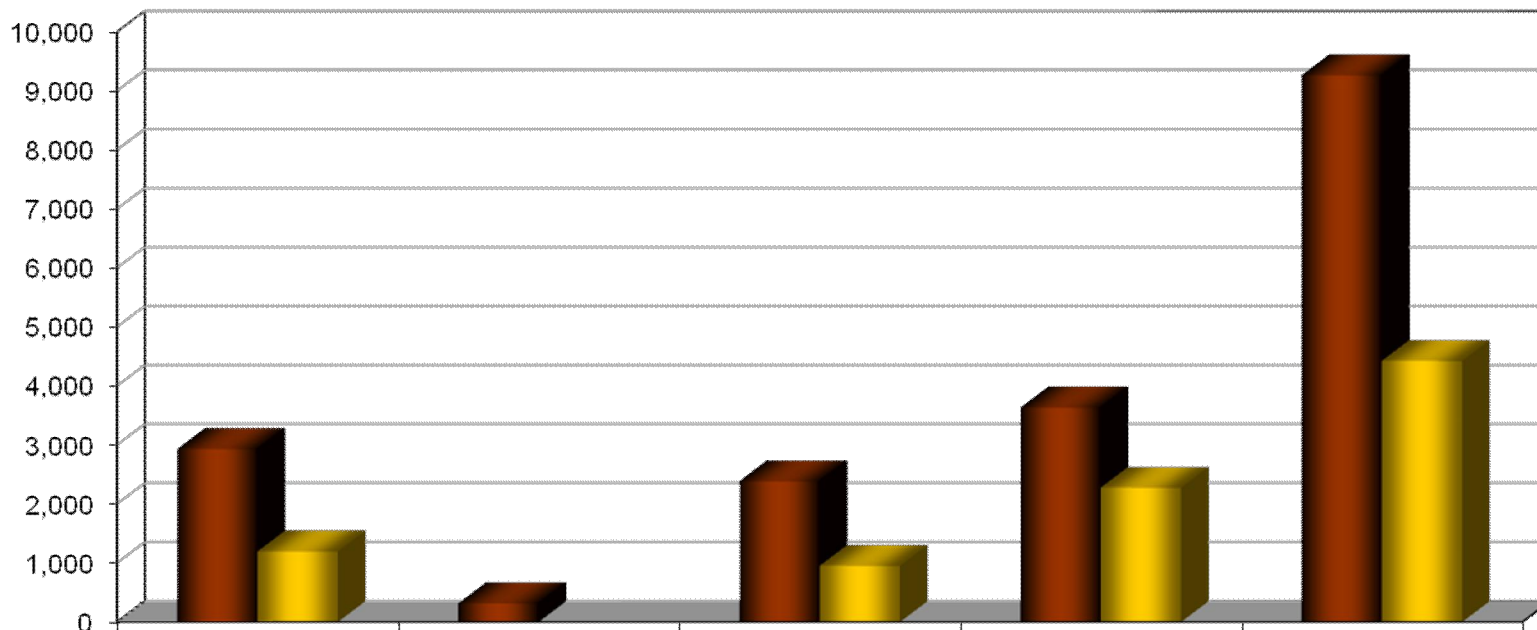
## Estudiantes que terminaron estudios de licenciatura en 2007 por edad Total UAM



La categoría *estudiantes que terminaron estudios de licenciatura* incluye a las personas que concluyeron en 2007 el plan de estudios correspondiente.



## COMPARATIVO ENTRE PRIMER INGRESO Y ALUMNOS QUE TERMINARON ESTUDIOS DE LICENCIATURA EN 2007



INGRESO	2,930	316	2,385	3,633	9,264
EGRESO	1,196		953	2,277	4,426
<b>EGRESO/INGRESO</b>	<b>40.81%</b>		<b>39.95%</b>	<b>62.67%</b>	<b>47.77%</b>

## Estudiantes que terminaron estudios de licenciatura por Unidad y División acumulado hasta 2007

UNIDAD	DIVISIÓN	FEMENINO	MASCULINO	TOTAL
<b>AZCAPOTZALCO</b>	Ciencias Básicas e Ingeniería	1,547	8,020	9,567
	Ciencias Sociales y Humanidades	6,880	7,603	14,483
	Ciencias y Artes para el Diseño	3,375	5,454	8,829
		<b>11,802</b>	<b>21,077</b>	<b>32,879</b>
<b>IZTAPALAPA</b>	Ciencias Básicas e Ingeniería	1,245	4,074	5,319
	Ciencias Sociales y Humanidades	5,988	5,497	11,485
	Ciencias Biológicas y de la Salud	3,672	2,599	6,271
		<b>10,905</b>	<b>12,170</b>	<b>23,075</b>
<b>XOCHIMILCO</b>	Ciencias Sociales y Humanidades	10,834	7,547	18,381
	Ciencias Biológicas y de la Salud	12,433	12,076	24,509
	Ciencias y Artes para el Diseño	2,705	5,231	7,936
		<b>25,972</b>	<b>24,854</b>	<b>50,826</b>
<b>UAM</b>	Ciencias Básicas e Ingeniería	2,533	11,605	14,138
	Ciencias Sociales y Humanidades	23,702	20,647	44,349
	Ciencias Biológicas y de la Salud	16,364	15,164	31,528
	Ciencias y Artes para el Diseño	6,080	10,685	16,765
		<b>48,679</b>	<b>58,101</b>	<b>106,780</b>

La categoría *estudiantes que terminaron estudios de licenciatura, acumulado*, incluye a las personas que han concluido hasta el año de referencia, el plan de estudios correspondiente.

## Estudiantes que terminaron estudios de licenciatura según género y plan de estudios acumulado hasta 2007

PLAN DE ESTUDIOS	AZCAPOTZALCO			IZTAPALAPA			XOCHIMILCO			U. A. M.		
	F	M	Total	F	M	Total	F	M	Total	F	M	Total
ADMINISTRACIÓN	2,507	2,479	<b>4,986</b>	1,821	2,193	<b>4,014</b>	1,382	1,761	<b>3,143</b>	5,710	6,433	<b>12,143</b>
AGRONOMÍA						-	638	1,767	<b>2,405</b>	638	1,767	<b>2,405</b>
ANTROPOLOGÍA SOCIAL				384	190	<b>574</b>				384	190	<b>574</b>
ARQUITECTURA	846	2,604	<b>3,450</b>				728	2,249	<b>2,977</b>	1,574	4,853	<b>6,427</b>
BIOLOGÍA				850	663	<b>1,513</b>	1,546	1,194	<b>2,740</b>	2,396	1,857	<b>4,253</b>
BIOLOGÍA EXPERIMENTAL				352	197	<b>549</b>				352	197	<b>549</b>
CIENCIA POLÍTICA				398	702	<b>1,100</b>				398	702	<b>1,100</b>
COMPUTACIÓN				333	807	<b>1,140</b>				333	807	<b>1,140</b>
COMUNICACIÓN SOCIAL							2,422	2,121	<b>4,543</b>	2,422	2,121	<b>4,543</b>
DERECHO	2,564	3,634	<b>6,198</b>							2,564	3,634	<b>6,198</b>
DISEÑO DE LA COMUNICACIÓN GRÁFICA	2,021	1,811	<b>3,832</b>				1,167	1,209	<b>2,376</b>	3,188	3,020	<b>6,208</b>
DISEÑO INDUSTRIAL	508	1,039	<b>1,547</b>				485	1,265	<b>1,750</b>	993	2,304	<b>3,297</b>
ECONOMÍA	858	920	<b>1,778</b>	569	911	<b>1,480</b>	775	1,052	<b>1,827</b>	2,202	2,883	<b>5,085</b>
ENFERMERÍA							1,117	149	<b>1,266</b>	1,117	149	<b>1,266</b>
ESTOMATOLOGÍA							3,102	1,884	<b>4,986</b>	3,102	1,884	<b>4,986</b>
FILOSOFÍA				110	172	<b>282</b>				110	172	<b>282</b>
FÍSICA				46	201	<b>247</b>				46	201	<b>247</b>
GEOGRAFÍA HUMANA				6	3	<b>9</b>				6	3	<b>9</b>
HIDROBIOLOGÍA				305	285	<b>590</b>				305	285	<b>590</b>
HISTORIA				204	181	<b>385</b>				204	181	<b>385</b>
HUMANIDADES				93	83	<b>176</b>				93	83	<b>176</b>
INGENIERÍA AMBIENTAL	235	277	<b>512</b>		0					235	277	<b>512</b>
INGENIERÍA BIOMÉDICA				259	489	<b>748</b>				259	489	<b>748</b>
INGENIERÍA BIOQUÍMICA INDUSTRIAL				816	774	<b>1,590</b>				816	774	<b>1,590</b>
INGENIERÍA CIVIL	82	1,136	<b>1,218</b>							82	1,136	<b>1,218</b>

Continúa...

La categoría *estudiantes que terminaron estudios de licenciatura, acumulado*, incluye a las personas que han concluido hasta el año de referencia, el plan de estudios correspondiente.

## Estudiantes que terminaron estudios de licenciatura según género y plan de estudios acumulado hasta 2007

PLAN DE ESTUDIOS	AZCAPOTZALCO			IZTAPALAPA			XOCHIMILCO			U. A. M.		
	F	M	Total	F	M	Total	F	M	Total	F	M	Total
INGENIERÍA DE LOS ALIMENTOS				1,263	575	1,838				1,263	575	1,838
INGENIERÍA ELÉCTRICA	28	632	660							28	632	660
INGENIERÍA ELECTRÓNICA	218	1,920	2,138	133	1,448	1,581				351	3,368	3,719
INGENIERÍA EN COMPUTACIÓN		2	2							0	2	2
INGENIERÍA EN ENERGÍA				51	339	390				51	339	390
INGENIERÍA FÍSICA	54	289	343							54	289	343
INGENIERÍA HIDROLÓGICA				35	108	143				35	108	143
INGENIERÍA INDUSTRIAL	307	1,523	1,830							307	1,523	1,830
INGENIERÍA MECÁNICA	31	1,187	1,218							31	1,187	1,218
INGENIERÍA METALÚRGICA	56	322	378							56	322	378
INGENIERÍA QUÍMICA	536	732	1,268	187	413	600				723	1,145	1,868
LETRAS HISPÁNICAS				191	127	318				191	127	318
LINGÜÍSTICA				86	35	121				86	35	121
MATEMÁTICAS				123	197	320				123	197	320
MEDICINA							1,346	2,519	3,865	1,346	2,519	3,865
MEDICINA VETERINARIA Y ZOOTECNIA							1,299	2,895	4,194	1,299	2,895	4,194
NUTRICIÓN							1,393	282	1,675	1,393	282	1,675
PLANEACIÓN TERRITORIAL							325	508	833	325	508	833
POLÍTICA Y GESTIÓN SOCIAL							89	108	197	89	108	197
PRODUCCIÓN ANIMAL				86	105	191				86	105	191
PSICOLOGÍA							4,849	1,672	6,521	4,849	1,672	6,521
PSICOLOGÍA SOCIAL				1,506	513	2,019				1,506	513	2,019
QUÍMICA				78	72	150				78	72	150
QUÍMICA FARMACÉUTICA BIOLÓGICA							1,992	1,386	3,378	1,992	1,386	3,378
SOCIOLOGÍA	951	570	1,521	620	387	1,007	1,317	833	2,150	2,888	1,790	4,678
<b>TOTAL</b>	<b>11,802</b>	<b>21,077</b>	<b>32,879</b>	<b>10,905</b>	<b>12,170</b>	<b>23,075</b>	<b>25,972</b>	<b>24,854</b>	<b>50,826</b>	<b>48,679</b>	<b>58,101</b>	<b>106,780</b>

La categoría *estudiantes que terminaron estudios de licenciatura, acumulado*, incluye a las personas que han concluido hasta el año de referencia, el plan de estudios correspondiente.

Fuente: Dirección de Sistemas Escolares

## Estudiantes que terminaron estudios de licenciatura por escuela de procedencia acumulado hasta 2007

ESCUELA DE PROCEDENCIA	AZCAPOTZALCO				IZTAPALAPA				XOCHIMILCO			
	CBI	CSH	CAD	TOTAL	CBI	CSH	CBS	TOTAL	CSH	CBS	CAD	TOTAL
INCORPORADA A LA S.E.P.	1,800	2,377	1,494	<b>5,671</b>	1,072	1,659	986	<b>3,717</b>	2,819	4,198	1,292	<b>8,309</b>
INCORPORADA A LA U.A.E.M.	18	35	37	<b>90</b>	14	32	31	<b>77</b>	38	102	12	<b>152</b>
INCORPORADA A LA U.N.A.M.	1,963	2,439	2,703	<b>7,105</b>	892	1,397	1,535	<b>3,824</b>	4,139	4,373	2,165	<b>10,677</b>
INCORPORADA A OTRAS U. ESTATALES	521	1,050	525	<b>2,096</b>	356	683	403	<b>1,442</b>	782	1,865	324	<b>2,971</b>
INCORPORADA AL I.P.N.	5	28	10	<b>43</b>	2	9	2	<b>13</b>	60	23	21	<b>104</b>
<b>PRIVADAS</b>	<b>4,307</b>	<b>5,929</b>	<b>4,769</b>	<b>15,005</b>	<b>2,336</b>	<b>3,780</b>	<b>2,957</b>	<b>9,073</b>	<b>7,838</b>	<b>10,561</b>	<b>3,814</b>	<b>22,213</b>
<b>% PRIVADAS</b>	<b>28.7%</b>	<b>39.5%</b>	<b>31.8%</b>	<b>100.0%</b>	<b>25.7%</b>	<b>41.7%</b>	<b>32.6%</b>	<b>100.0%</b>	<b>35.3%</b>	<b>47.5%</b>	<b>17.2%</b>	<b>100.0%</b>
COLEGIO DE BACHILLERES	1,586	4,343	1,498	<b>7,427</b>	942	3,985	1,583	<b>6,510</b>	4,944	6,340	1,931	<b>13,215</b>
CONALEP	14	23	12	<b>49</b>	6	13	7	<b>26</b>	44	53	15	<b>112</b>
DGETI-CBTI	102	169	94	<b>365</b>	47	83	77	<b>207</b>	157	329	94	<b>580</b>
DGETI-CBTA	9	13	5	<b>27</b>	4	12	27	<b>43</b>	11	83	11	<b>105</b>
DGETI-CBTF	1	2	3	<b>6</b>		2		<b>2</b>	3	2	1	<b>6</b>
DGETI-CET	79	119	116	<b>314</b>	66	129	88	<b>283</b>	282	502	253	<b>1,037</b>
DGETI-CETMAR	29	107	39	<b>175</b>	26	75	57	<b>158</b>	167	204	76	<b>447</b>
DGETI-ITR			2	<b>2</b>				<b>0</b>	1	1	1	<b>3</b>
I.P.N.- CECYT	2,235	1,190	1,009	<b>4,434</b>	1,039	788	438	<b>2,265</b>	964	1,155	459	<b>2,578</b>
NORMAL PRIMARIA	80	519	122	<b>721</b>	45	563	85	<b>693</b>	722	431	110	<b>1,263</b>
OTRAS UNIVERSIDADES ESTATALES	239	309	165	<b>713</b>	197	293	219	<b>709</b>	424	1,044	165	<b>1,633</b>
U.A.E.M.	9	16	12	<b>37</b>	19	41	21	<b>81</b>	36	100	29	<b>165</b>
U.N.A.M.- C.C.H.	161	568	287	<b>1,016</b>	105	443	121	<b>669</b>	612	643	225	<b>1,480</b>
U.N.A.M.- E.N.P.	198	503	288	<b>989</b>	198	645	312	<b>1,155</b>	1,353	1,316	467	<b>3,136</b>
<b>PÚBLICAS</b>	<b>4,742</b>	<b>7,881</b>	<b>3,652</b>	<b>16,275</b>	<b>2,694</b>	<b>7,072</b>	<b>3,035</b>	<b>12,801</b>	<b>9,720</b>	<b>12,203</b>	<b>3,837</b>	<b>25,760</b>
<b>% PÚBLICAS</b>	<b>29.1%</b>	<b>48.4%</b>	<b>22.4%</b>	<b>100.0%</b>	<b>21.0%</b>	<b>55.2%</b>	<b>23.7%</b>	<b>100.0%</b>	<b>37.7%</b>	<b>47.4%</b>	<b>14.9%</b>	<b>100.0%</b>
NO DEFINIDA	14	33	16	<b>63</b>	15	12	10	<b>37</b>	21	43	12	<b>76</b>
OTRA	504	640	392	<b>1,536</b>	274	621	269	<b>1,164</b>	802	1,702	273	<b>2,777</b>
<b>OTRA</b>	<b>518</b>	<b>673</b>	<b>408</b>	<b>1,599</b>	<b>289</b>	<b>633</b>	<b>279</b>	<b>1,201</b>	<b>823</b>	<b>1,745</b>	<b>285</b>	<b>2,853</b>
<b>%OTRA</b>	<b>32.4%</b>	<b>42.1%</b>	<b>25.5%</b>	<b>100.0%</b>	<b>24.1%</b>	<b>52.7%</b>	<b>23.2%</b>	<b>100.0%</b>	<b>28.8%</b>	<b>61.2%</b>	<b>10.0%</b>	<b>100.0%</b>
<b>TOTAL</b>	<b>9,567</b>	<b>14,483</b>	<b>8,829</b>	<b>32,879</b>	<b>5,319</b>	<b>11,485</b>	<b>6,271</b>	<b>23,075</b>	<b>18,381</b>	<b>24,509</b>	<b>7,936</b>	<b>50,826</b>

La categoría *estudiantes que terminaron estudios de licenciatura, acumulado*, incluye a las personas que han concluido hasta el año de referencia, el plan de estudios correspondiente.

## Estudiantes que terminaron estudios de licenciatura por escuela de procedencia acumulado hasta 2007 Total UAM

ESCUELA DE PROCEDENCIA	U. A. M.					
	CBI	CSH	CBS	CAD	TOTAL	%
INCORPORADA A LA S.E.P.	2,872	6,855	5,184	2,786	<b>17,697</b>	<b>38.2%</b>
INCORPORADA A LA U.A.E.M.	32	105	133	49	<b>319</b>	<b>0.7%</b>
INCORPORADA A LA U.N.A.M.	2,855	7,975	5,908	4,868	<b>21,606</b>	<b>46.7%</b>
INCORPORADA A OTRAS U. ESTATALES	877	2,515	2,268	849	<b>6,509</b>	<b>14.1%</b>
INCORPORADA AL I.P.N.	7	97	25	31	<b>160</b>	<b>0.3%</b>
<b>PRIVADAS</b>	<b>6,643</b>	<b>17,547</b>	<b>13,518</b>	<b>8,583</b>	<b>46,291</b>	<b>100.0%</b>
<b>% PRIVADAS</b>	<b>14.4%</b>	<b>37.9%</b>	<b>29.2%</b>	<b>18.5%</b>	<b>100%</b>	
COLEGIO DE BACHILLERES	2,528	13,272	7,923	3,429	<b>27,152</b>	<b>49.5%</b>
CONALEP	20	80	60	27	<b>187</b>	<b>0.3%</b>
DGETI-CBTI	149	409	406	188	<b>1,152</b>	<b>2.1%</b>
DGETI-CBTA	13	36	110	16	<b>175</b>	<b>0.3%</b>
DGETI-CBTF	1	7	2	4	<b>14</b>	<b>0.0%</b>
DGETI-CET	145	530	590	369	<b>1,634</b>	<b>3.0%</b>
DGETI-CETMAR	55	349	261	115	<b>780</b>	<b>1.4%</b>
DGETI-ITR	0	1	1	3	<b>5</b>	<b>0.0%</b>
I.P.N.- CECYT	3,274	2,942	1,593	1,468	<b>9,277</b>	<b>16.9%</b>
NORMAL PRIMARIA	125	1,804	516	232	<b>2,677</b>	<b>4.9%</b>
OTRAS UNIVERSIDADES ESTATALES	436	1,026	1,263	330	<b>3,055</b>	<b>5.6%</b>
U.A.E.M.	28	93	121	41	<b>283</b>	<b>0.5%</b>
U.N.A.M.- C.C.H.	266	1,623	764	512	<b>3,165</b>	<b>5.8%</b>
U.N.A.M.- E.N.P.	396	2,501	1,628	755	<b>5,280</b>	<b>9.6%</b>
<b>PÚBLICAS</b>	<b>7,436</b>	<b>24,673</b>	<b>15,238</b>	<b>7,489</b>	<b>54,836</b>	<b>100.0%</b>
<b>% PÚBLICAS</b>	<b>13.6%</b>	<b>45.0%</b>	<b>27.8%</b>	<b>13.7%</b>	<b>100%</b>	
NO DEFINIDA	29	66	53	28	<b>176</b>	<b>3.1%</b>
OTRA	778	2,063	1,971	665	<b>5,477</b>	<b>96.9%</b>
<b>OTRA</b>	<b>807</b>	<b>2,129</b>	<b>2,024</b>	<b>693</b>	<b>5,653</b>	<b>100.0%</b>
<b>%OTRA</b>	<b>14.3%</b>	<b>37.7%</b>	<b>35.8%</b>	<b>12.3%</b>	<b>100%</b>	
<b>TOTAL</b>	<b>14,886</b>	<b>44,349</b>	<b>30,780</b>	<b>16,765</b>	<b>106,780</b>	

La categoría *estudiantes que terminaron estudios de licenciatura, acumulado*, incluye a las personas que han concluido hasta el año de referencia, el plan de estudios correspondiente.

## Índices de aprobación de Unidad de Enseñanza-Aprendizaje (UEA) por Unidad y División 2007

UNIDAD	DIVISIÓN	APROBACIÓN
<b>AZCAPOTZALCO</b>	Ciencias Básicas e Ingeniería	67.10%
	Ciencias Sociales y Humanidades	78.82%
	Ciencias y Artes para el Diseño	78.16%
		<b>73.98%</b>
<b>IZTAPALAPA</b>	Ciencias Básicas e Ingeniería	64.76%
	Ciencias Sociales y Humanidades	78.78%
	Ciencias Biológicas y de la Salud	76.27%
	<b>74.82%</b>	
<b>XOCHIMILCO</b>	Ciencias Sociales y Humanidades	77.63%
	Ciencias Biológicas y de la Salud	85.26%
	Ciencias y Artes para el Diseño	58.04%
	<b>77.70%</b>	
<b>CUAJIMALPA</b>	Ciencias Sociales y Humanidades	86.17%
	Ciencias de la Comunicación y Diseño	83.06%
	Ciencias Naturales e Ingeniería	64.42%
	<b>81.30%</b>	
<b>UAM</b>	Ciencias Básicas e Ingeniería	66.47%
	Ciencias Sociales y Humanidades	78.80%
	Ciencias Biológicas y de la Salud	80.30%
	Ciencias y Artes para el Diseño	74.70%
	Ciencias de la Comunicación y Diseño	83.06%
	Ciencias Naturales e Ingeniería	64.42%
	<b>74.28%</b>	

## Estudiantes que tramitaron su título de licenciatura en 2007 por Unidad y División y género

UNIDAD	DIVISIÓN	FEMENINO	MASCULINO	TOTAL
<b>AZCAPOTZALCO</b>	Ciencias Básicas e Ingeniería	77	276	353
	Ciencias Sociales y Humanidades	222	213	435
	Ciencias y Artes para el Diseño	127	195	322
		<b>426</b>	<b>684</b>	<b>1,110</b>
<b>IZTAPALAPA</b>	Ciencias Básicas e Ingeniería	57	177	234
	Ciencias Sociales y Humanidades	280	214	494
	Ciencias Biológicas y de la Salud	217	110	327
		<b>554</b>	<b>501</b>	<b>1,055</b>
<b>XOCHIMILCO</b>	Ciencias Sociales y Humanidades	418	298	716
	Ciencias Biológicas y de la Salud	529	314	843
	Ciencias y Artes para el Diseño	101	190	291
		<b>1,048</b>	<b>802</b>	<b>1,850</b>
<b>UAM</b>	Ciencias Básicas e Ingeniería	134	453	587
	Ciencias Sociales y Humanidades	920	725	1,645
	Ciencias Biológicas y de la Salud	746	424	1,170
	Ciencias y Artes para el Diseño	228	385	613
		<b>2,028</b>	<b>1,987</b>	<b>4,015</b>

La categoría *estudiantes que se titularon*, incluye a las personas que obtuvieron en 2007 su título profesional en la UAM.



## Estudiantes que tramitaron su título de licenciatura en 2007 por género según plan de estudios Unidad Azcapotzalco

PLAN DE ESTUDIOS	FEMENINO	MASCULINO	TOTAL
ARQUITECTURA	38	89	127
DISEÑO DE LA COMUNICACIÓN GRÁFICA	64	78	142
DISEÑO INDUSTRIAL	25	28	53
<b>CAD</b>	<b>127</b>	<b>195</b>	<b>322</b>
INGENIERÍA AMBIENTAL	4	6	10
INGENIERÍA CIVIL	2	24	26
INGENIERÍA ELÉCTRICA		26	26
INGENIERÍA FÍSICA	2	15	17
INGENIERÍA INDUSTRIAL	19	62	81
INGENIERÍA MECÁNICA	5	54	59
INGENIERÍA METALÚRGICA	2	5	7
INGENIERÍA QUÍMICA	31	17	48
INGENIERÍA ELECTRÓNICA	12	67	79
<b>CBI</b>	<b>77</b>	<b>276</b>	<b>353</b>
ADMINISTRACIÓN	55	41	96
DERECHO	87	107	194
ECONOMÍA	45	33	78
SOCIOLOGÍA	35	32	67
<b>CSH</b>	<b>222</b>	<b>213</b>	<b>435</b>
<b>AZCAPOTZALCO</b>	<b>426</b>	<b>684</b>	<b>1,110</b>

La categoría *estudiantes que se titularon*, incluye a las personas que obtuvieron en 2007 su título profesional en la UAM.

## Estudiantes que tramitaron su título de licenciatura en 2007 por género según plan de estudios Unidad Iztapalapa

PLAN DE ESTUDIOS	FEMENINO	MASCULINO	TOTAL
INGENIERÍA BIOMÉDICA	12	38	50
INGENIERÍA HIDROLÓGICA	3	3	6
INGENIERÍA QUÍMICA	10	12	22
INGENIERÍA EN ENERGÍA	3	19	22
FÍSICA	2	6	8
INGENIERÍA ELECTRÓNICA	2	43	45
MATEMÁTICAS	8	14	22
QUÍMICA	1	3	4
COMPUTACIÓN	16	39	55
<b>CBI</b>	<b>57</b>	<b>177</b>	<b>234</b>
BIOLOGÍA	26	25	51
BIOLOGÍA EXPERIMENTAL	40	16	56
HIDROBIOLOGÍA	19	9	28
PRODUCCIÓN ANIMAL	1	3	4
INGENIERÍA BIOQUÍMICA INDUSTRIAL	55	36	91
INGENIERÍA DE LOS ALIMENTOS	76	21	97
<b>CBS</b>	<b>217</b>	<b>110</b>	<b>327</b>
ADMINISTRACIÓN	75	49	124
ANTROPOLOGÍA SOCIAL	22	6	28
LETRAS HISPÁNICAS	13	15	28
FILOSOFÍA	17	19	36
ECONOMÍA	18	29	47
SOCIOLOGÍA	25	21	46
HISTORIA	16	19	35
LINGÜÍSTICA	7	1	8
CIENCIA POLÍTICA	17	30	47
PSICOLOGÍA SOCIAL	67	23	90
HUMANIDADES	1		1
GEOGRAFÍA HUMANA	2	2	4
<b>CSH</b>	<b>280</b>	<b>214</b>	<b>494</b>
<b>IZTAPALAPA</b>	<b>554</b>	<b>501</b>	<b>1,055</b>

La categoría *estudiantes que se titularon*, incluye a las personas que obtuvieron en 2007 su título profesional en la UAM.

## Estudiantes que tramitaron su título de licenciatura en 2007 por género según plan de estudios Unidad Xochimilco

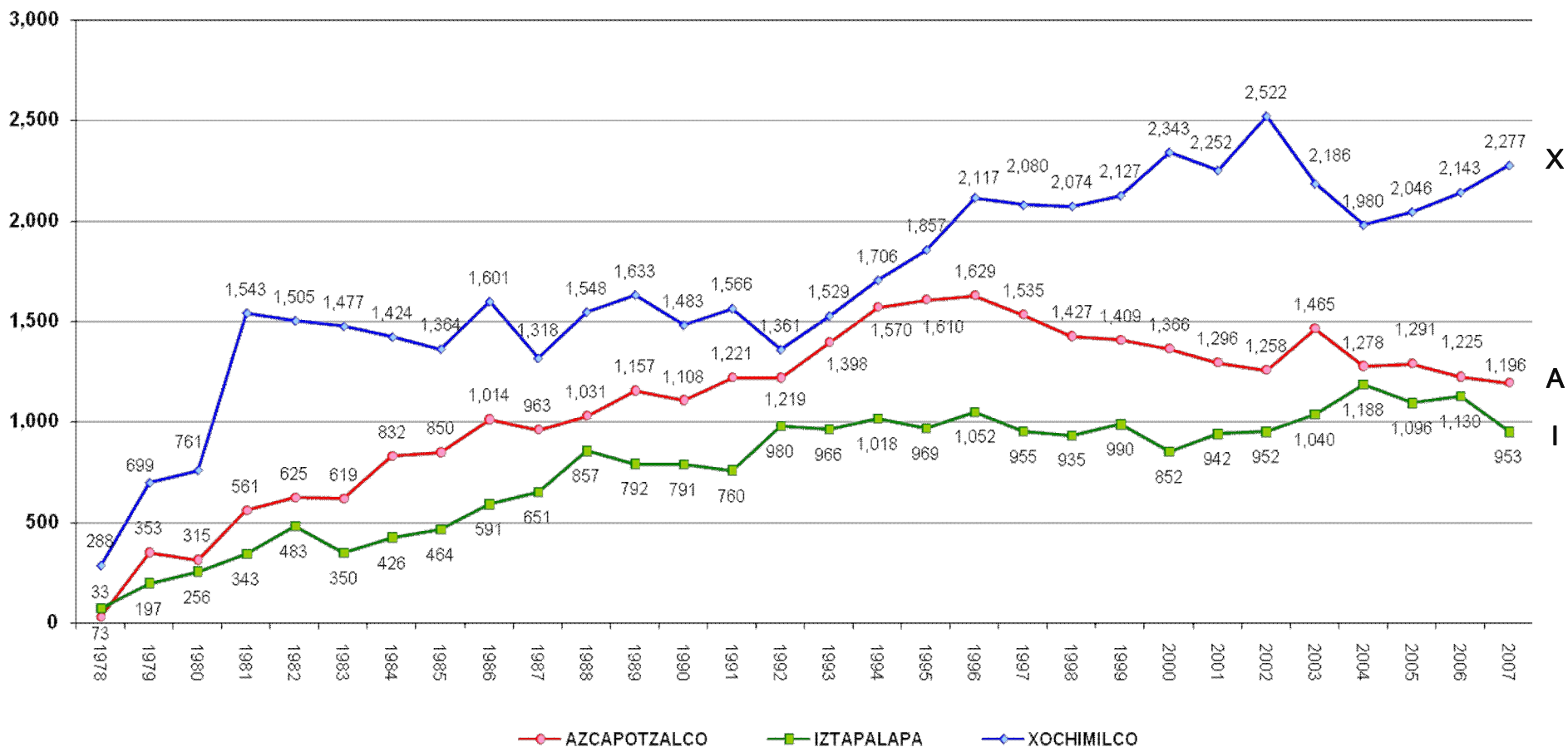
PLAN DE ESTUDIOS	FEMENINO	MASCULINO	TOTAL
ARQUITECTURA	36	97	133
DISEÑO DE LA COMUNICACIÓN GRÁFICA	35	48	83
DISEÑO INDUSTRIAL	17	32	49
PLANEACIÓN TERRITORIAL	13	13	26
<b>CAD</b>	<b>101</b>	<b>190</b>	<b>291</b>
BIOLOGÍA	57	39	96
ENFERMERÍA	49	9	58
ESTOMATOLOGÍA	84	37	121
QUÍMICA FARMACÉUTICA BIOLÓGICA	90	47	137
MEDICINA VETERINARIA Y ZOOTECNIA	64	68	132
AGRONOMÍA	27	27	54
MEDICINA	73	73	146
NUTRICIÓN	85	14	99
<b>CBS</b>	<b>529</b>	<b>314</b>	<b>843</b>
ADMINISTRACIÓN	55	48	103
COMUNICACIÓN SOCIAL	81	80	161
ECONOMÍA	21	34	55
PSICOLOGÍA	178	75	253
SOCIOLOGÍA	66	42	108
POLÍTICA Y GESTIÓN SOCIAL	17	19	36
<b>CSH</b>	<b>418</b>	<b>298</b>	<b>716</b>
<b>XOCHIMILCO</b>	<b>1,048</b>	<b>802</b>	<b>1,850</b>

La categoría *estudiantes que se titularon*, incluye a las personas que obtuvieron en 2007 su título profesional en la UAM.

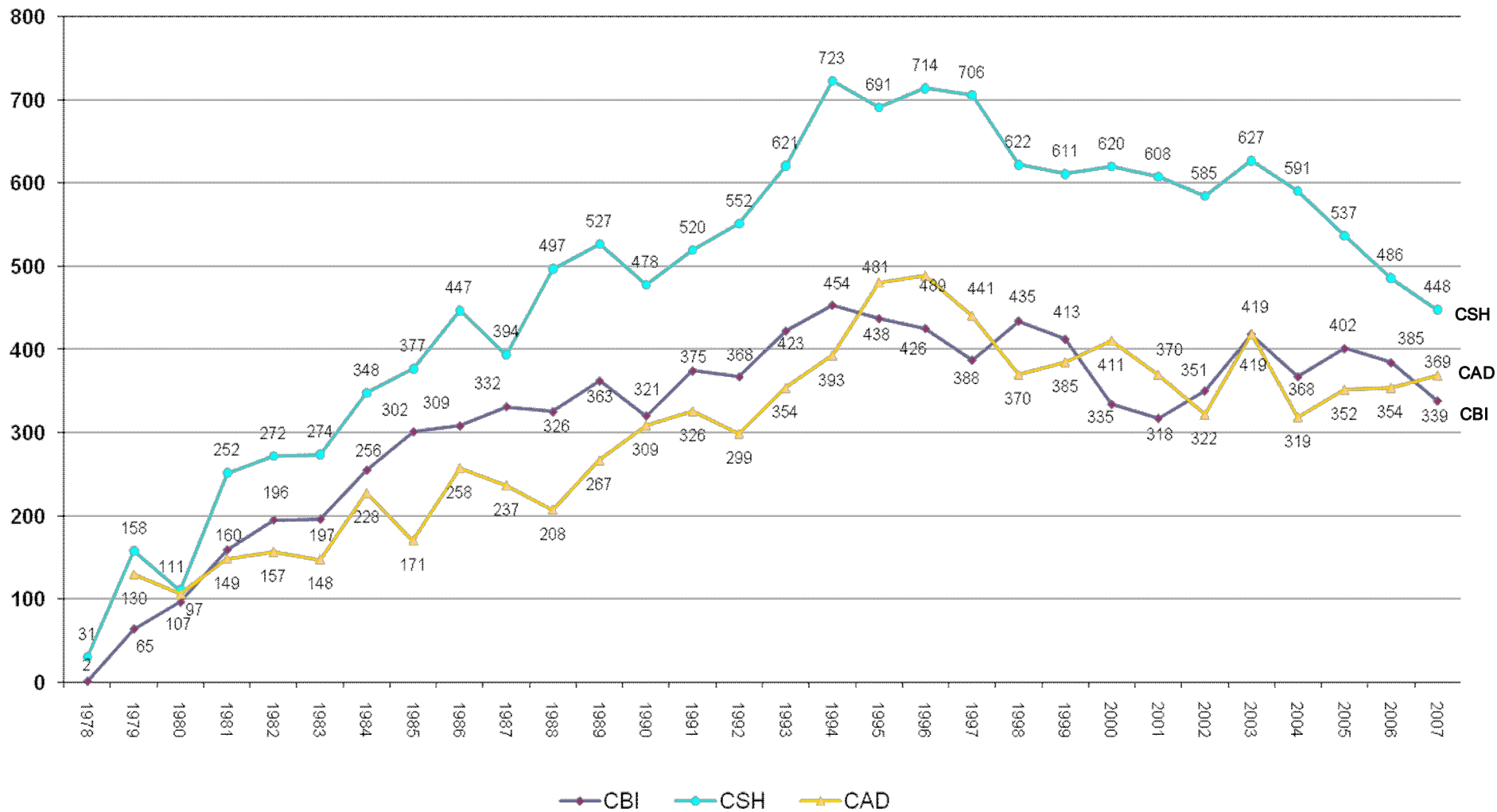
## Estudiantes que terminaron estudios de licenciatura Histórico 1978 -2007

---

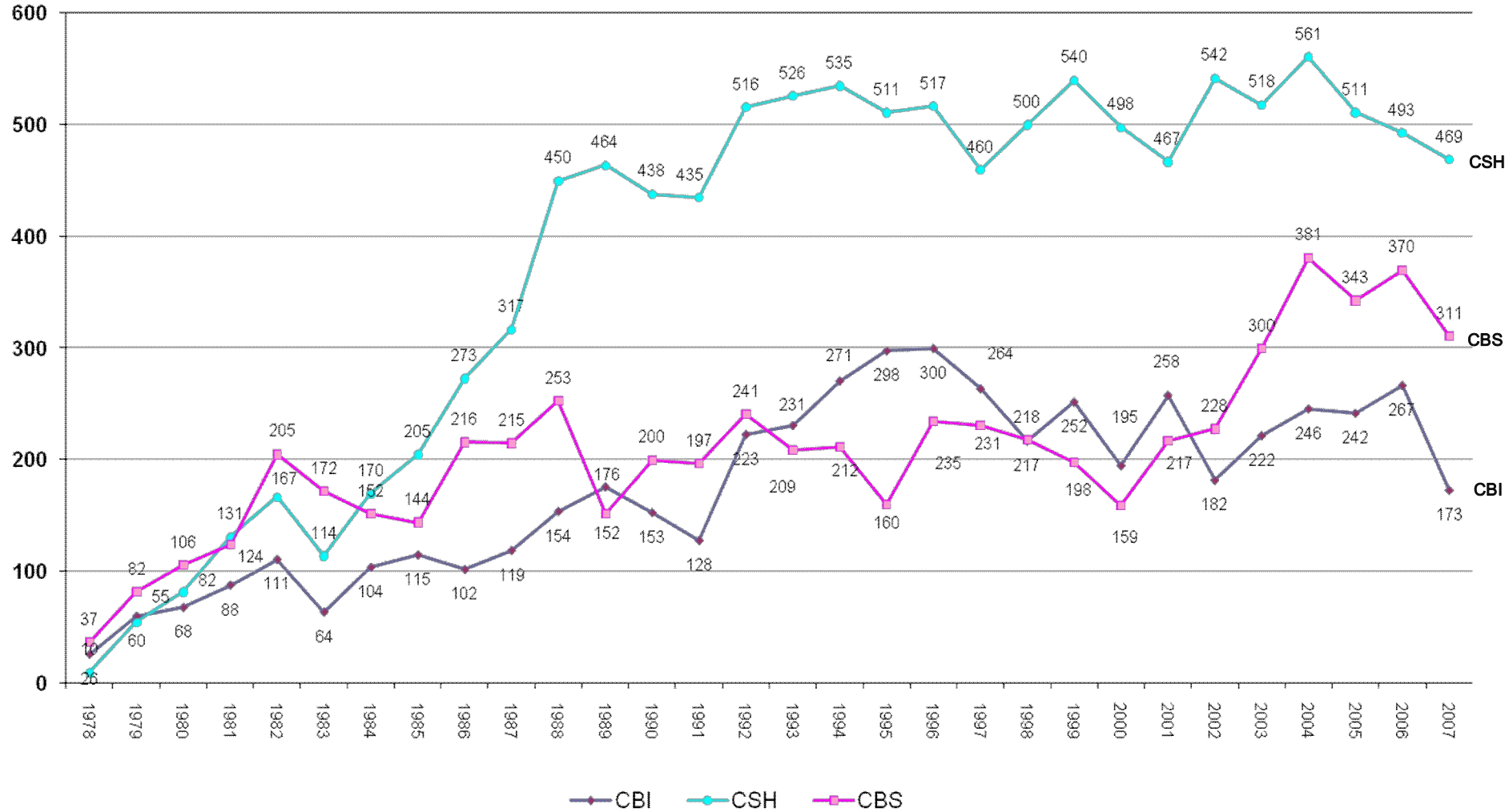
## Estudiantes que terminaron estudios de licenciatura por año de egreso y Unidad 1978 - 2007



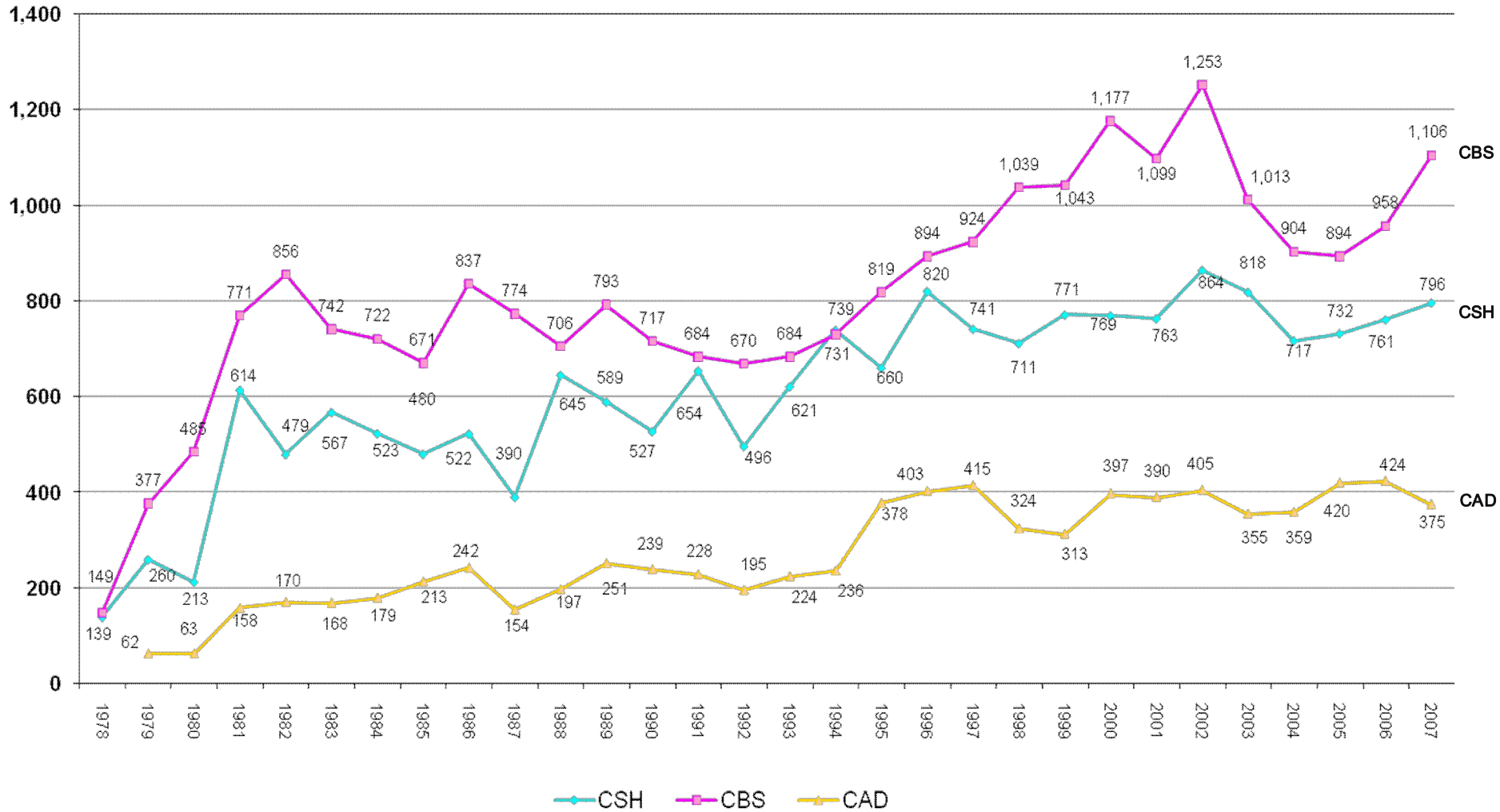
## Estudiantes que terminaron estudios de licenciatura por año de egreso Unidad Azcapotzalco 1978 - 2007



## Estudiantes que terminaron estudios de licenciatura por año de egreso Unidad Iztapalapa 1978 - 2007



## Estudiantes que terminaron estudios de licenciatura por año de egreso Unidad Xochimilco 1978 - 2007

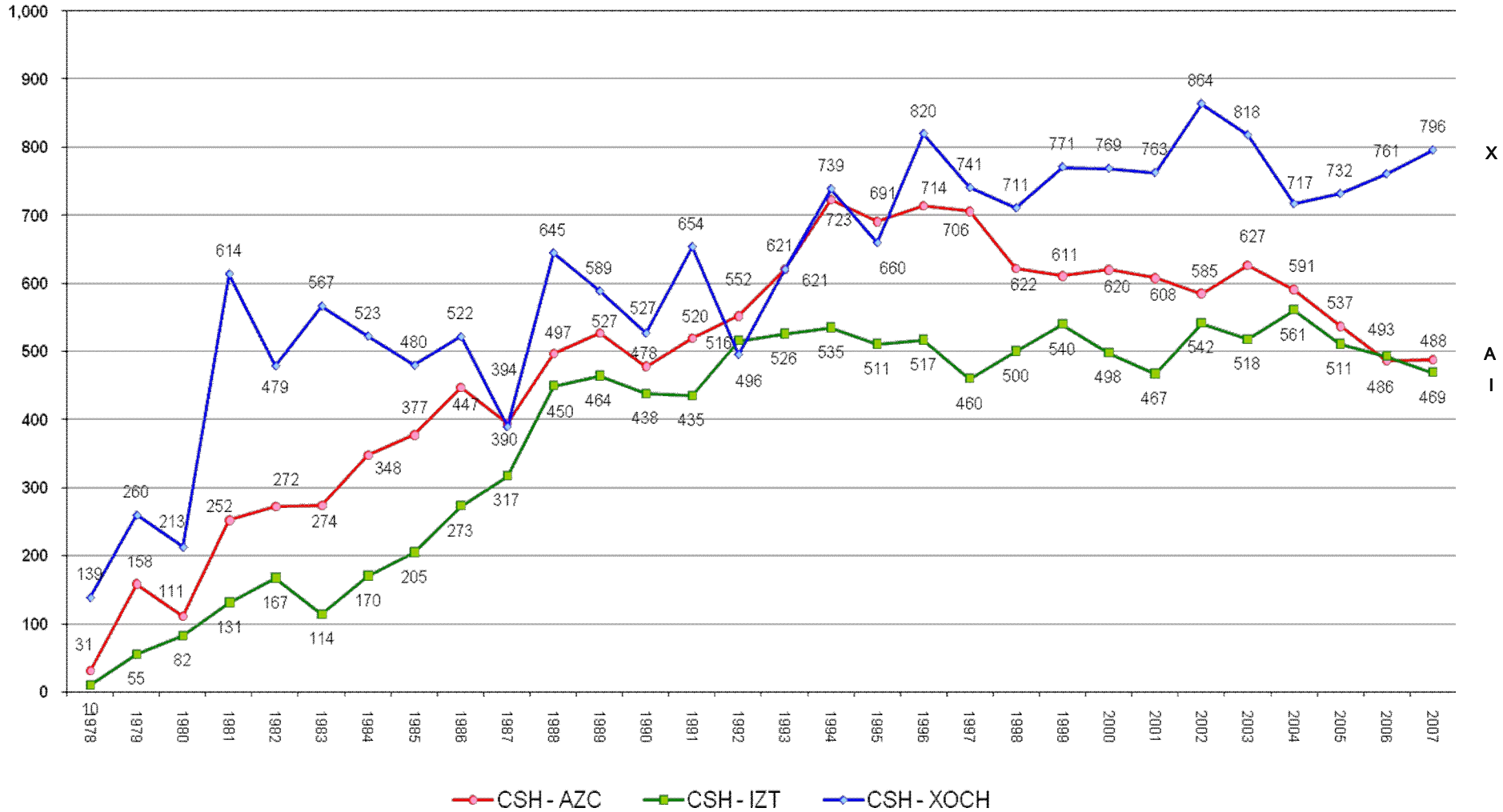




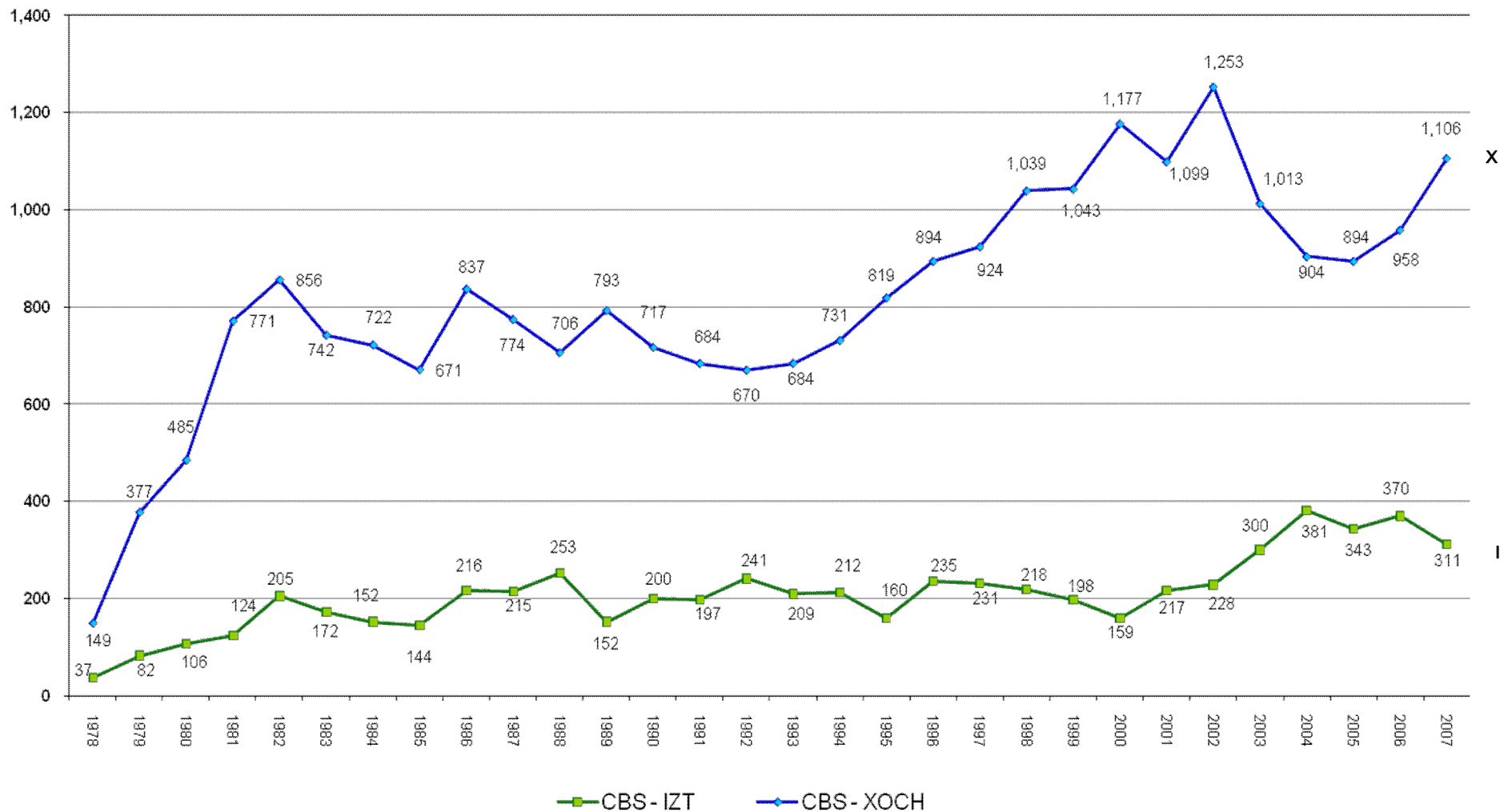
## Estudiantes que terminaron estudios de licenciatura por año de egreso comparativo Divisiones 1978 - 2007



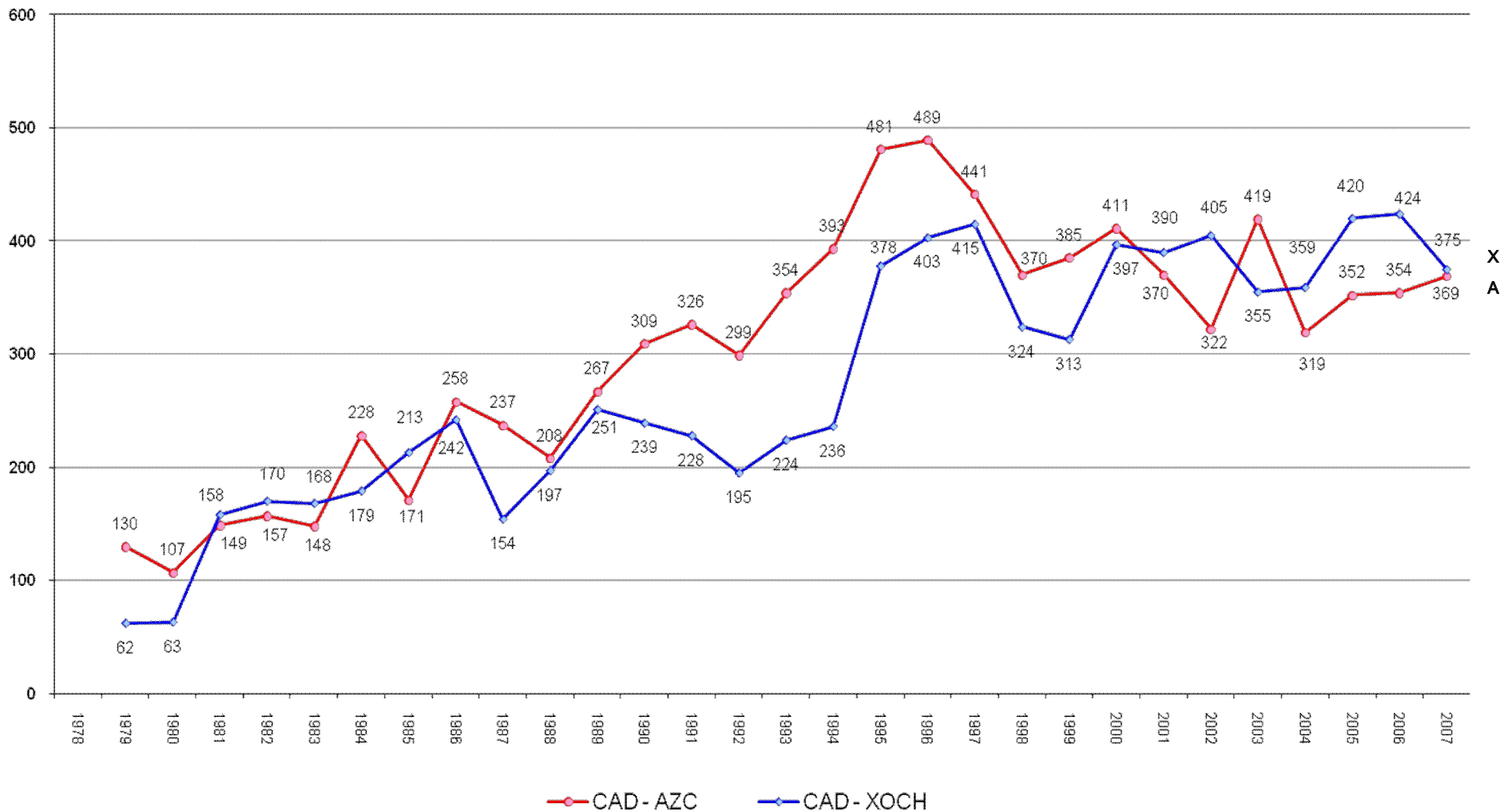
## Estudiantes que terminaron estudios de licenciatura por año de egreso comparativo Divisiones 1978 - 2007



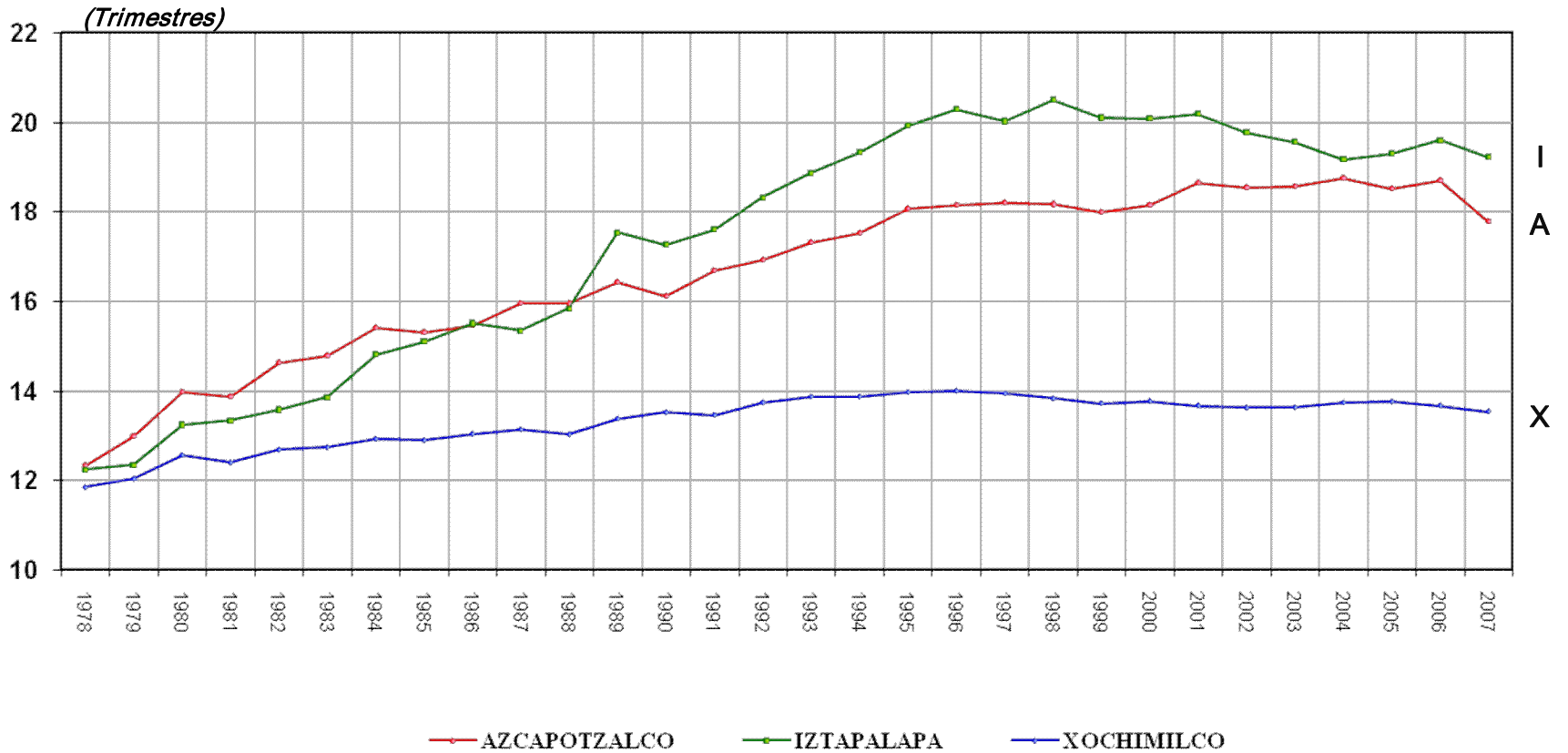
### Estudiantes que terminaron estudios de licenciatura por año de egreso comparativo Divisiones 1978 - 2007



## Estudiantes que terminaron estudios de licenciatura por año de egreso comparativo Divisiones 1978 - 2007

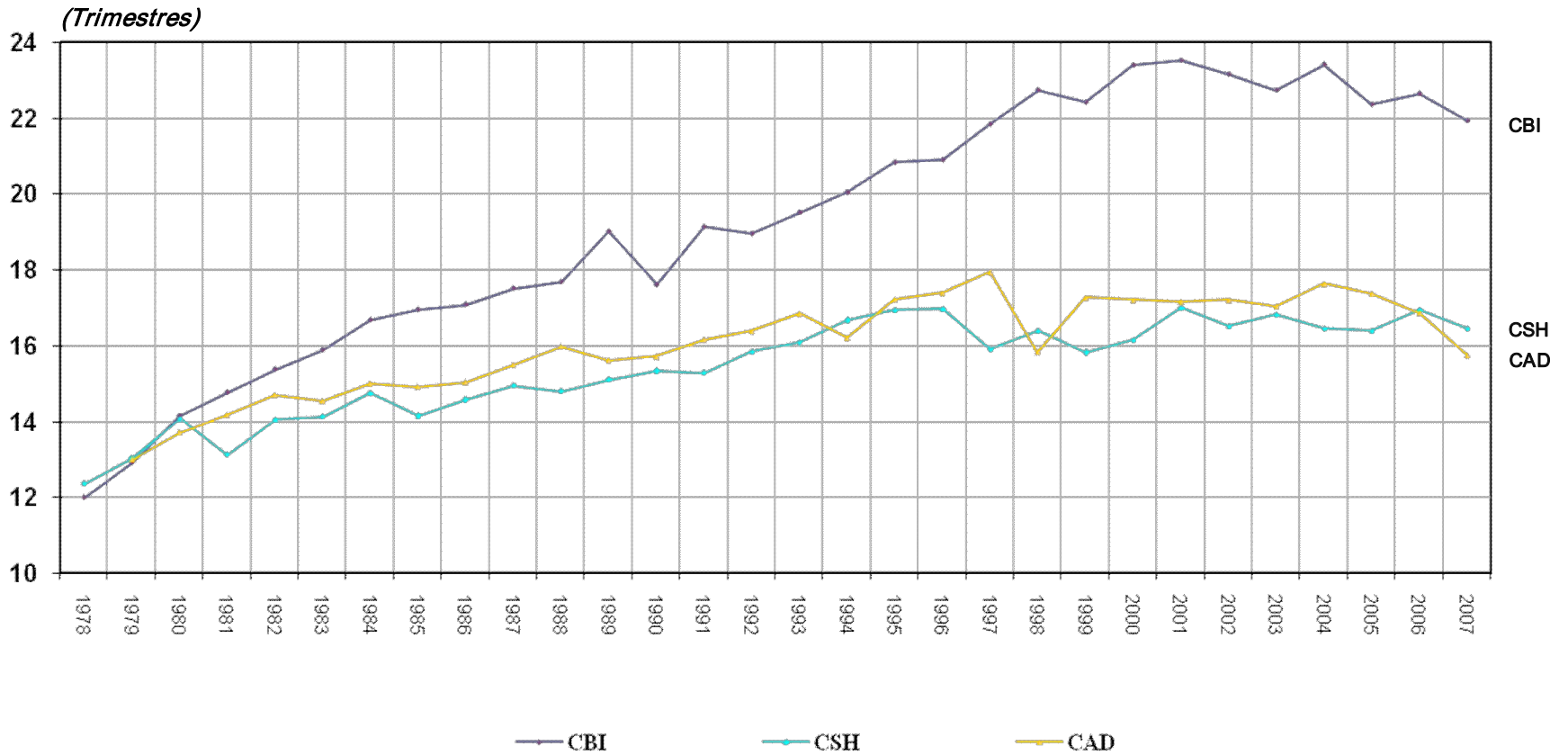


**Trimestres cursados promedio para  
 terminar estudios a nivel licenciatura  
 Por generación de egreso y Unidad  
 1978 - 2007**

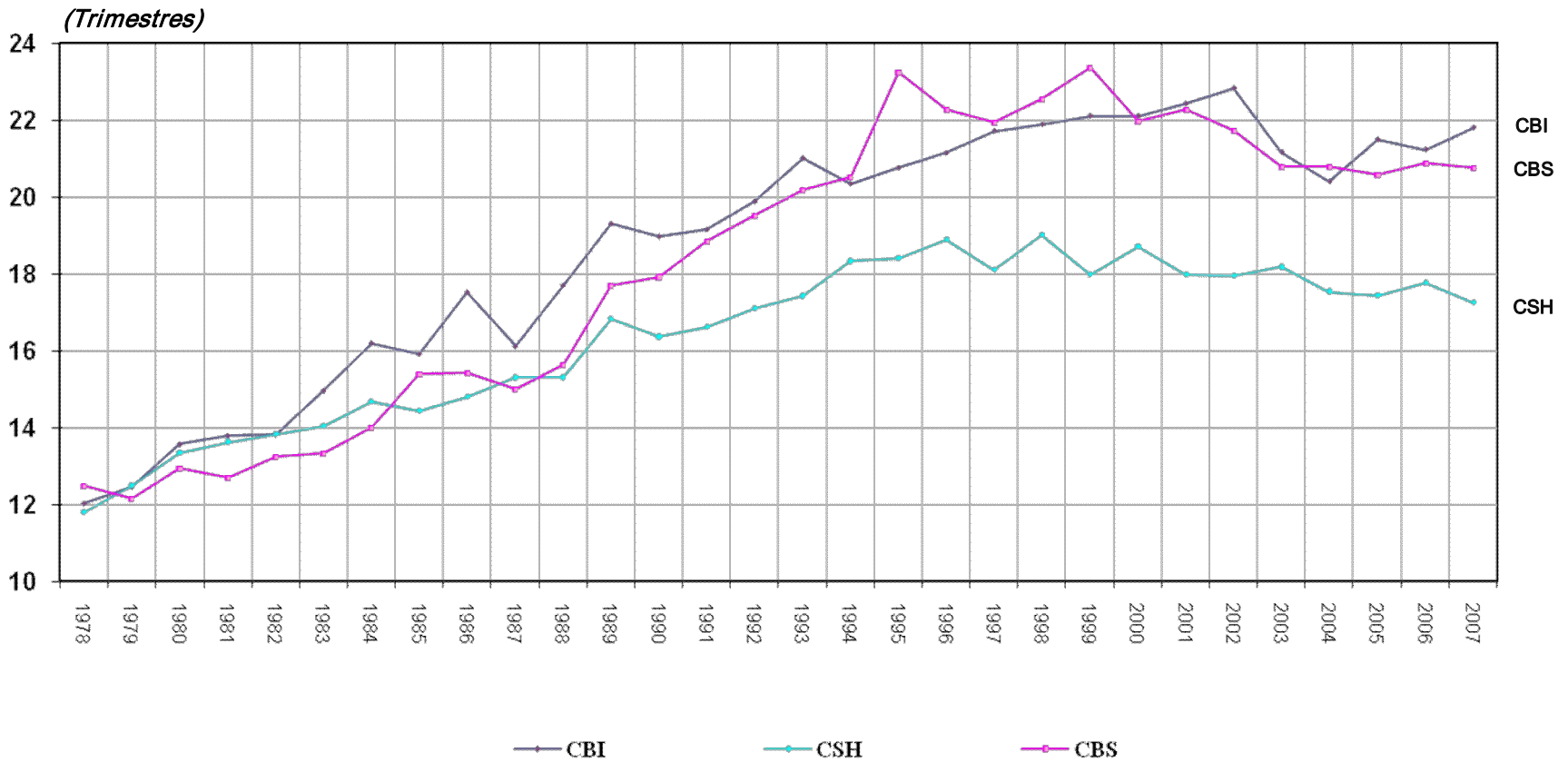


Fuente: Dirección de Planeación.

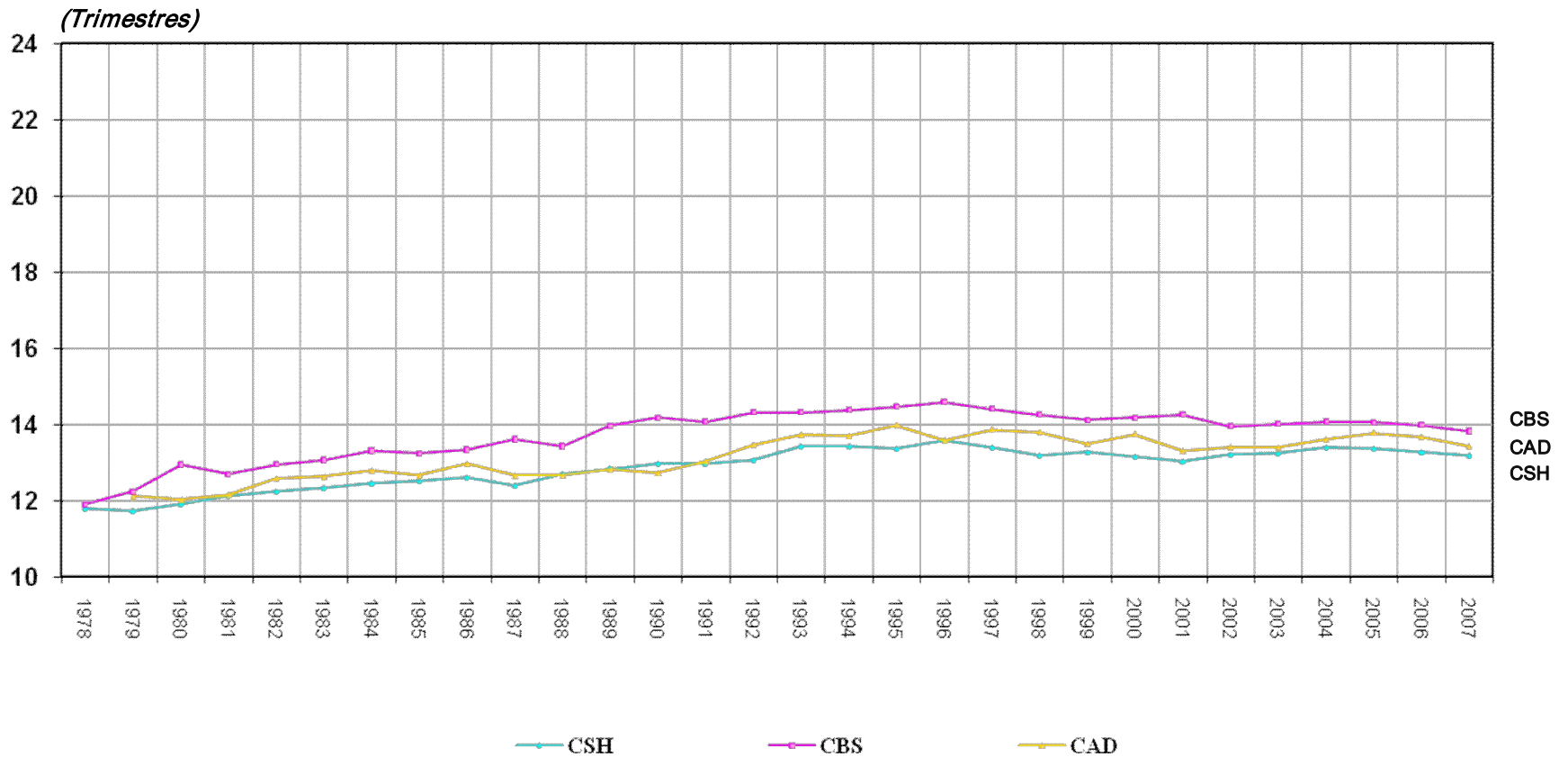
Trimestres cursados promedio para  
 terminar estudios a nivel licenciatura  
*por generación de egreso*  
 Unidad Azcapotzalco  
 1978 - 2007



Trimestres cursados promedio para  
 terminar estudios a nivel licenciatura  
*por generación de egreso*  
 Unidad Iztapalapa  
 1978 - 2007

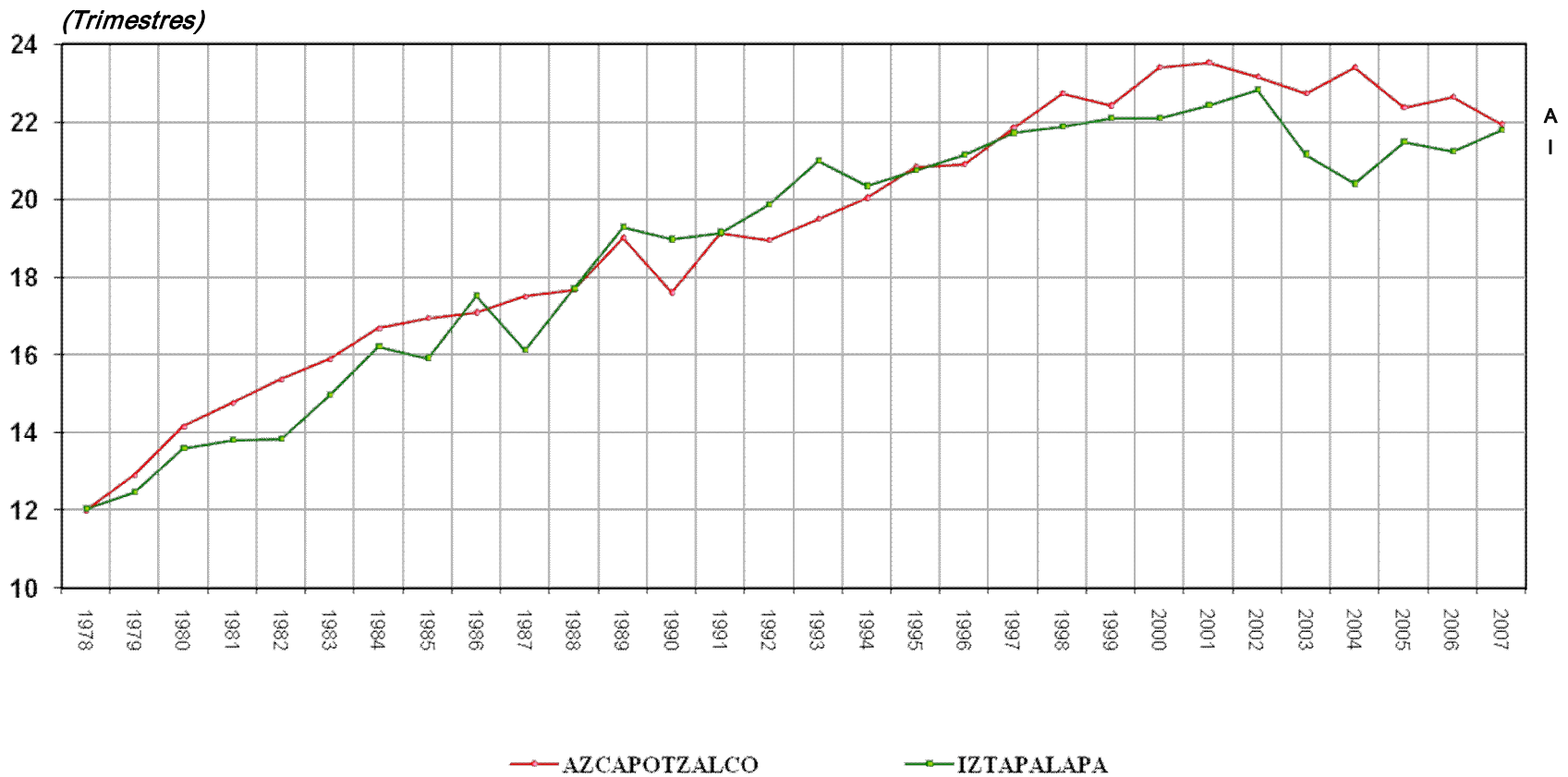


Trimestres cursados promedio para  
 terminar estudios a nivel licenciatura  
*por generación de egreso*  
 Unidad Xochimilco  
 1978 - 2007

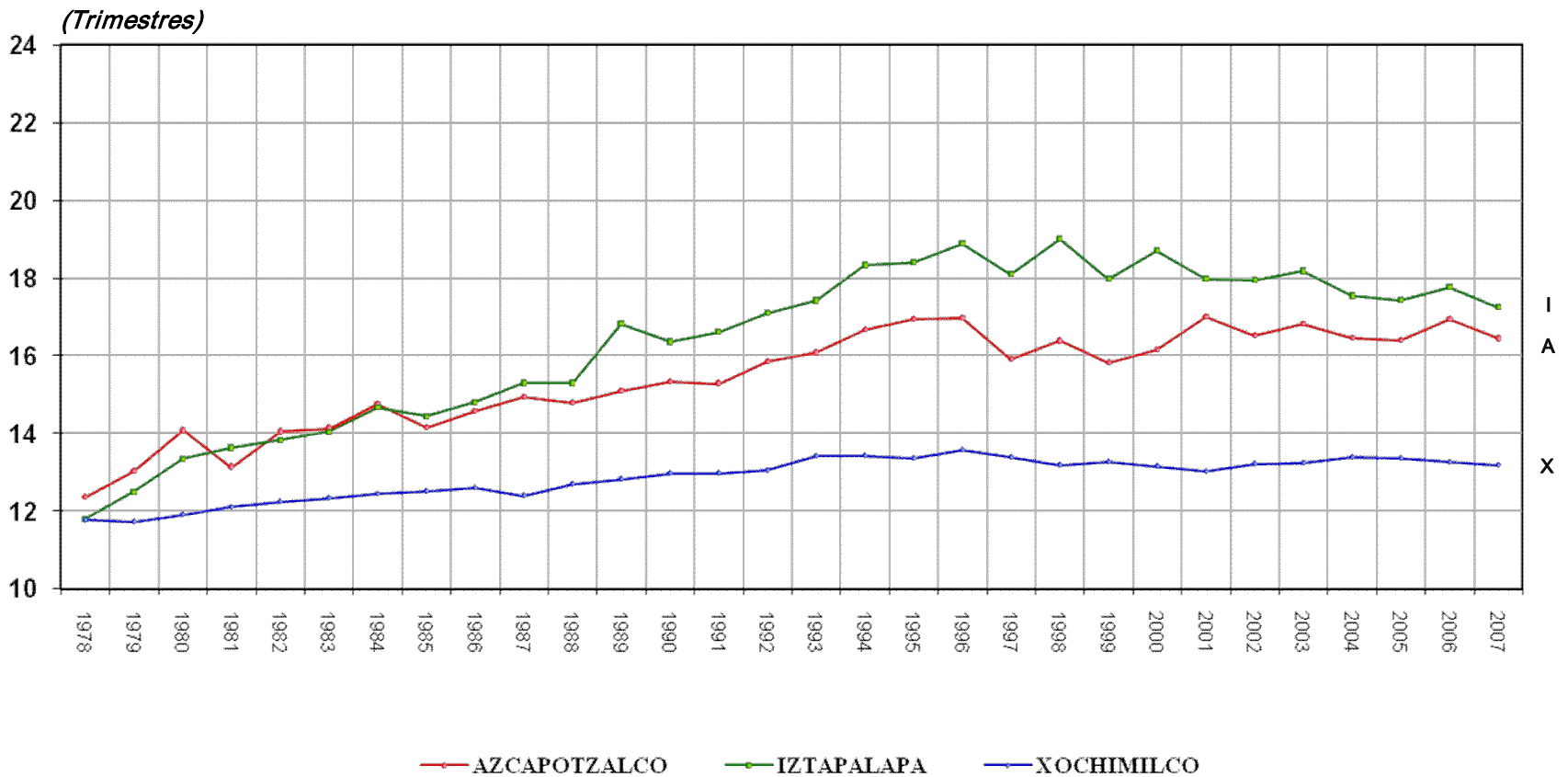




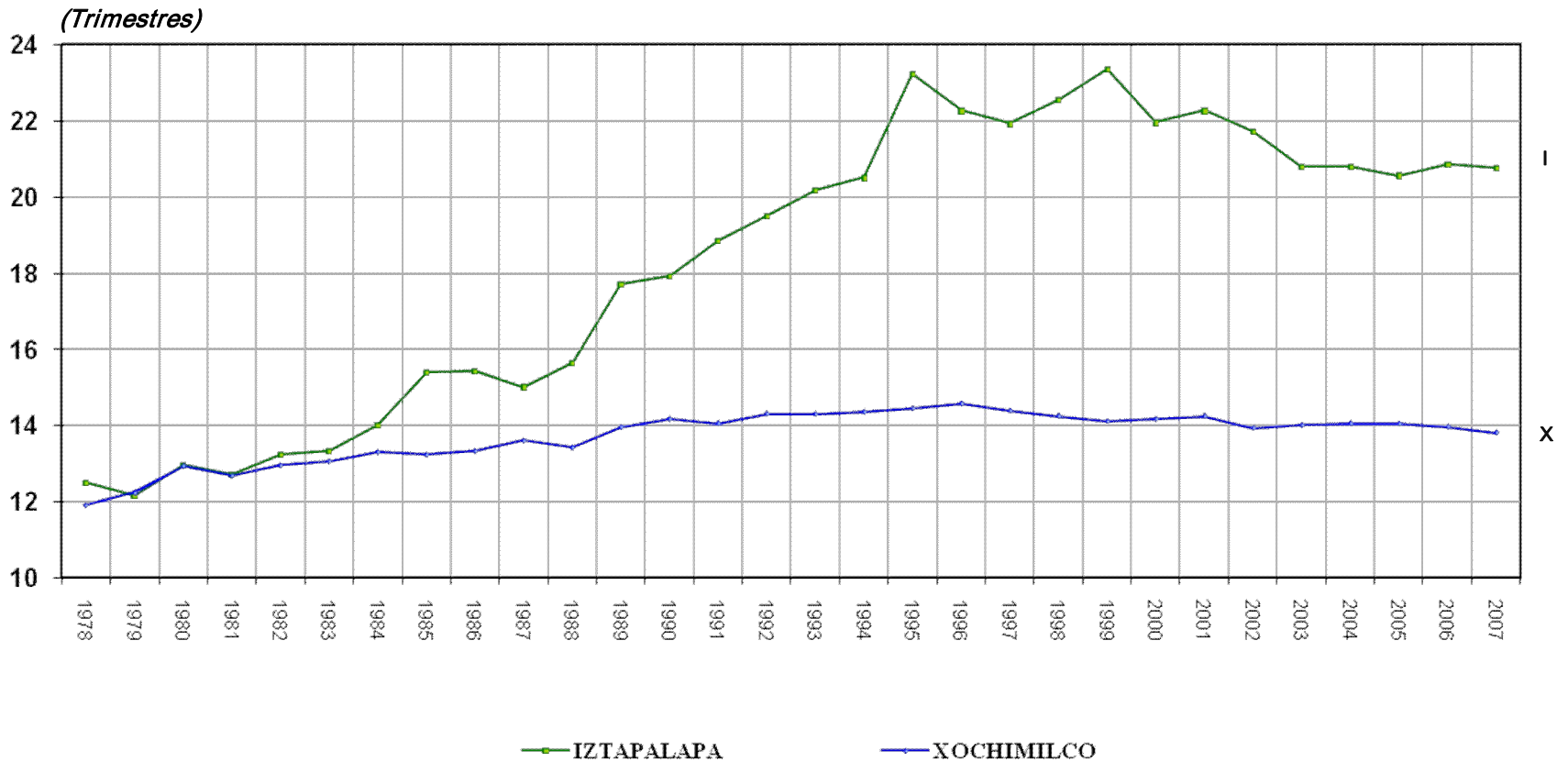
Trimestres cursados promedio para  
 terminar estudios a nivel licenciatura  
*por generación de egreso*  
 comparativo entre Unidades  
 División de Ciencias Básicas e Ingeniería  
 1978 - 2007



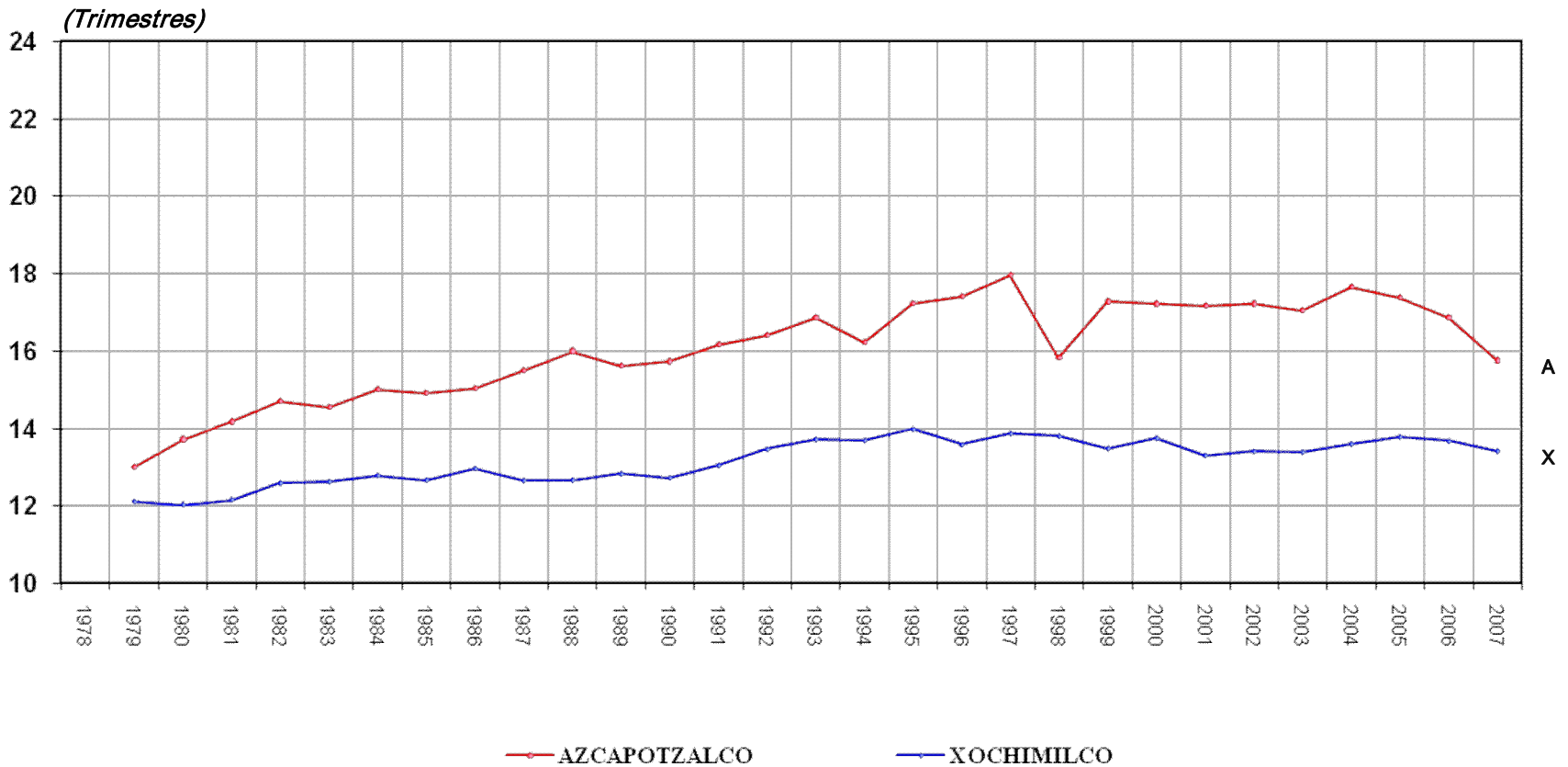
Trimestres cursados promedio para  
 terminar estudios a nivel licenciatura  
*por generación de egreso*  
 comparativo entre Unidades  
 División de Ciencias Sociales y Humanidades  
 1978 - 2007



Trimestres cursados promedio para  
 terminar estudios a nivel licenciatura  
*por generación de egreso*  
 comparativo entre Unidades  
 División de Ciencias Biológicas y de la Salud  
 1978 - 2007



Trimestres cursados promedio para  
 terminar estudios a nivel licenciatura  
*por generación de egreso*  
 comparativo entre Unidades  
 División de Ciencias y Artes para el Diseño  
 1978 - 2007



*Trimestres cursados promedio para  
 terminar estudios a nivel licenciatura  
 Por generación de egreso y tipo de escuela de procedencia  
 1978 – 2007*

