

## 1.6 Estudiantes que terminaron estudios de licenciatura

---

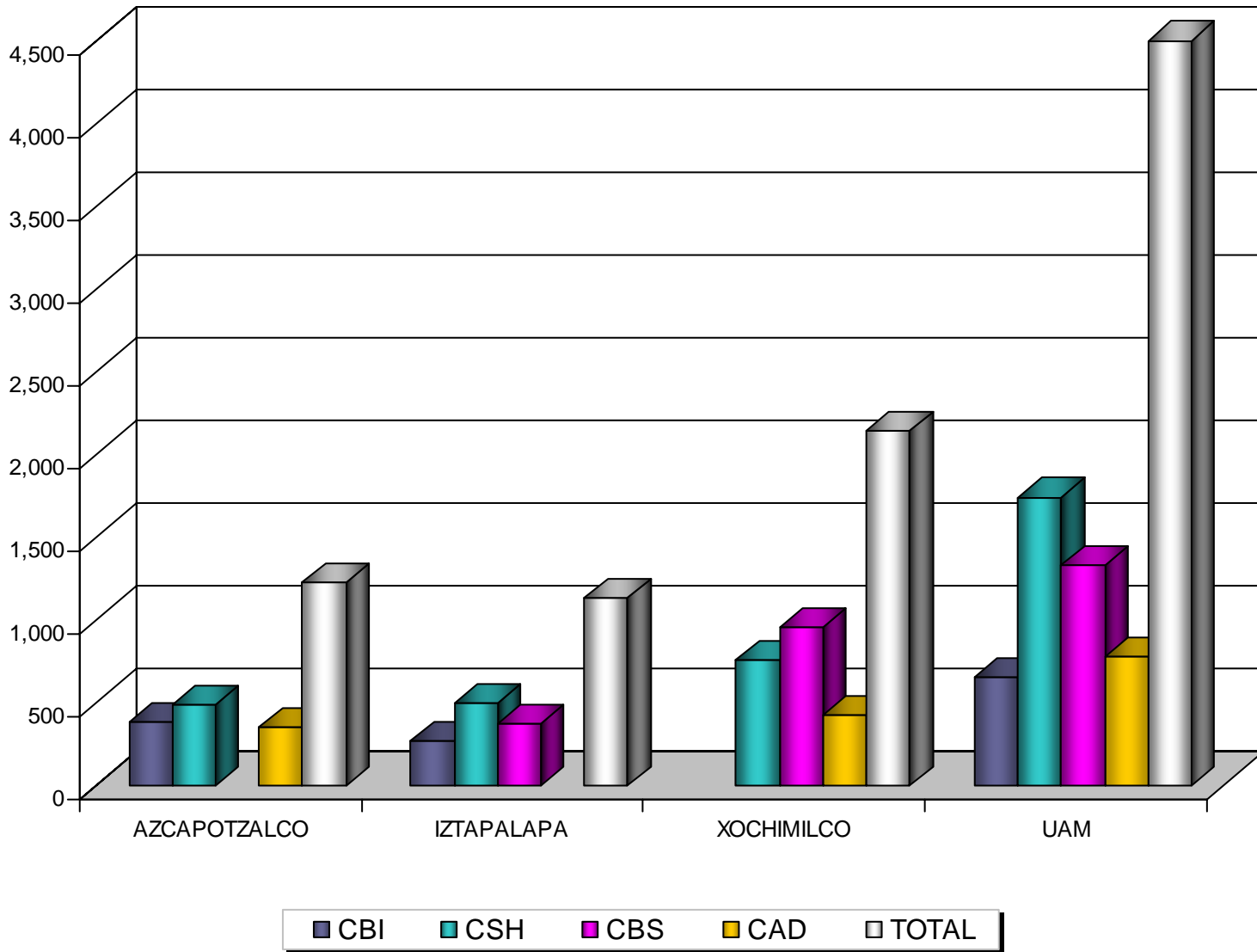
## Estudiantes que terminaron estudios de licenciatura en 2006 por Unidad y División

UNIDAD	DIVISIÓN	FEMENINO	MASCULINO	TOTAL
<b>AZCAPOTZALCO</b>	Ciencias Básicas e Ingeniería	85	300	385
	Ciencias Sociales y Humanidades	241	245	486
	Ciencias y Artes para el Diseño	129	225	354
		<b>455</b>	<b>770</b>	<b>1,225</b>
<b>IZTAPALAPA</b>	Ciencias Básicas e Ingeniería	64	203	267
	Ciencias Sociales y Humanidades	274	219	493
	Ciencias Biológicas y de la Salud	229	141	370
		<b>567</b>	<b>563</b>	<b>1,130</b>
<b>XOCHIMILCO</b>	Ciencias Sociales y Humanidades	421	340	761
	Ciencias Biológicas y de la Salud	576	382	958
	Ciencias y Artes para el Diseño	141	283	424
		<b>1,138</b>	<b>1,005</b>	<b>2,143</b>
<b>UAM</b>	Ciencias Básicas e Ingeniería	149	503	652
	Ciencias Sociales y Humanidades	936	804	1,740
	Ciencias Biológicas y de la Salud	805	523	1,328
	Ciencias y Artes para el Diseño	270	508	778
		<b>2,160</b>	<b>2,338</b>	<b>4,498</b>

La categoría *estudiantes que terminaron estudios de licenciatura* incluye a las personas que concluyeron en 2006 el plan de estudios correspondiente.

*Fuente: Dirección de Sistemas Escolares*

## Estudiantes que terminaron estudios de licenciatura en 2006 por Unidad y División



La categoría *estudiantes que terminaron estudios de licenciatura* incluye a las personas que concluyeron en 2006 el plan de estudios correspondiente.

## Estudiantes que terminaron estudios de licenciatura en 2006 según plan de estudios Unidad Azcapotzalco

PLAN DE ESTUDIOS	FEMENINO	MASCULINO	TOTAL
ARQUITECTURA	29	87	116
DISEÑO DE LA COMUNICACIÓN GRÁFICA	72	97	169
DISEÑO INDUSTRIAL	28	41	69
<b>CAD</b>	<b>129</b>	<b>225</b>	<b>354</b>
INGENIERÍA AMBIENTAL	12	12	24
INGENIERÍA CIVIL	4	26	30
INGENIERÍA ELÉCTRICA	1	18	19
INGENIERÍA FÍSICA	3	22	25
INGENIERÍA INDUSTRIAL	27	61	88
INGENIERÍA MECÁNICA	2	57	59
INGENIERÍA METALÚRGICA	4	5	9
INGENIERÍA QUÍMICA	23	16	39
INGENIERÍA ELECTRÓNICA	9	83	92
<b>CBI</b>	<b>85</b>	<b>300</b>	<b>385</b>
ADMINISTRACIÓN	84	67	151
DERECHO	97	122	219
ECONOMÍA	25	33	58
SOCIOLOGÍA	35	23	58
<b>CSH</b>	<b>241</b>	<b>245</b>	<b>486</b>
<b>AZCAPOTZALCO</b>	<b>455</b>	<b>770</b>	<b>1,225</b>

La categoría *estudiantes que terminaron estudios de licenciatura* incluye a las personas que concluyeron en 2006 el plan de estudios correspondiente.

## Estudiantes que terminaron estudios de licenciatura en 2006 según plan de estudios Unidad Iztapalapa

PLAN DE ESTUDIOS	FEMENINO	MASCULINO	TOTAL
INGENIERÍA BIOMÉDICA	15	37	52
INGENIERÍA HIDROLÓGICA	2	2	4
INGENIERÍA QUÍMICA	6	13	19
INGENIERÍA EN ENERGÍA	4	19	23
FÍSICA	6	9	15
INGENIERÍA ELECTRÓNICA	6	56	62
MATEMÁTICAS	10	11	21
QUÍMICA	2	3	5
COMPUTACIÓN	13	53	66
<b>CBI</b>	<b>64</b>	<b>203</b>	<b>267</b>
BIOLOGÍA	32	30	62
BIOLOGÍA EXPERIMENTAL	38	18	56
HIDROBIOLOGÍA	16	8	24
PRODUCCIÓN ANIMAL	7	3	10
INGENIERÍA BIOQUÍMICA INDUSTRIAL	50	40	90
INGENIERÍA DE LOS ALIMENTOS	86	42	128
<b>CBS</b>	<b>229</b>	<b>141</b>	<b>370</b>
ADMINISTRACIÓN	65	65	130
ANTROPOLOGÍA SOCIAL	18	5	23
LETRAS HISPÁNICAS	14	12	26
FILOSOFÍA	13	22	35
ECONOMÍA	25	33	58
SOCIOLOGÍA	29	13	42
HISTORIA	21	17	38
LINGÜÍSTICA	8	2	10
CIENCIA POLÍTICA	21	27	48
PSICOLOGÍA SOCIAL	58	22	80
GEOGRAFÍA HUMANA	2	1	3
<b>CSH</b>	<b>274</b>	<b>219</b>	<b>493</b>
<b>IZTAPALAPA</b>	<b>567</b>	<b>563</b>	<b>1,130</b>

La categoría *estudiantes que terminaron estudios de licenciatura* incluye a las personas que concluyeron en 2006 el plan de estudios correspondiente.

## Estudiantes que terminaron estudios de licenciatura en 2006 según plan de estudios Unidad Xochimilco

PLAN DE ESTUDIOS	FEMENINO	MASCULINO	TOTAL
ARQUITECTURA	46	131	177
DISEÑO DE LA COMUNICACIÓN GRÁFICA	53	62	115
DISEÑO INDUSTRIAL	28	58	86
PLANEACIÓN TERRITORIAL	14	32	46
<b>CAD</b>	<b>141</b>	<b>283</b>	<b>424</b>
BIOLOGÍA	63	45	108
ENFERMERÍA	58	13	71
ESTOMATOLOGÍA	89	55	144
QUÍMICA FARMACÉUTICA BIOLÓGICA	101	69	170
MEDICINA VETERINARIA Y ZOOTECNIA	88	82	170
AGRONOMÍA	27	34	61
MEDICINA	59	68	127
NUTRICIÓN	91	16	107
<b>CBS</b>	<b>576</b>	<b>382</b>	<b>958</b>
ADMINISTRACIÓN	52	51	103
COMUNICACIÓN SOCIAL	69	78	147
ECONOMÍA	20	26	46
PSICOLOGÍA	190	105	295
SOCIOLOGÍA	79	64	143
POLÍTICA Y GESTIÓN SOCIAL	11	16	27
<b>CSH</b>	<b>421</b>	<b>340</b>	<b>761</b>
<b>XOCHIMILCO</b>	<b>1,138</b>	<b>1,005</b>	<b>2,143</b>

La categoría *estudiantes que terminaron estudios de licenciatura* incluye a las personas que concluyeron en 2006 el plan de estudios correspondiente.

*Fuente: Dirección de Sistemas Escolares*

## Estudiantes que terminaron estudios de licenciatura en 2006 por escuela de procedencia

ESCUELA DE PROCEDENCIA	AZCAPOTZALCO				IZTAPALAPA				XOCHIMILCO			
	CBI	CSH	CAD	TOTAL	CBI	CSH	CBS	TOTAL	CSH	CBS	CAD	TOTAL
INCORPORADA A LA S.E.P.	85	76	71	232	53	92	38	183	130	136	60	326
INCORPORADA A LA U.A.E.M.	3	7	6	16	3	6	9	18	4	9	5	18
INCORPORADA A LA U.N.A.M.	50	57	66	173	25	51	58	134	119	129	74	322
INCORPORADA A OTRAS U. ESTATALES	17	12	3	32	10	12	10	32	12	32	3	47
INCORPORADA AL I.P.N.	2	4	2	8	1	2	1	4	4	5	3	12
<b>PRIVADAS</b>	<b>157</b>	<b>156</b>	<b>148</b>	<b>461</b>	<b>92</b>	<b>163</b>	<b>116</b>	<b>371</b>	<b>269</b>	<b>311</b>	<b>145</b>	<b>725</b>
<b>% PRIVADAS</b>	<b>34.06%</b>	<b>33.84%</b>	<b>32.10%</b>	<b>100.00%</b>	<b>24.80%</b>	<b>43.94%</b>	<b>31.27%</b>	<b>100.00%</b>	<b>37.10%</b>	<b>42.90%</b>	<b>20.00%</b>	<b>100.00%</b>
COLEGIO DE BACHILLERES	80	122	51	253	66	171	124	361	215	278	119	612
CONALEP	3	5	4	12	1	4	3	8	8	16	7	31
DGETI-CBTIS	22	15	7	44	13	7	13	33	19	26	15	60
DGETI-CBTA	1	2	1	4		1	11	12	2	6	2	10
DGETI-CBTF	1			1				0				0
DGETI-CET	18	17	12	47	19	28	33	80	34	72	41	147
DGETI-CETMAR	9	7	1	17	6	2	9	17	3	1	3	7
DGETI-ITR				0				0				0
I.P.N.- CECYT	29	35	42	106	20	13	9	42	31	22	20	73
NORMAL PRIMARIA	2			2		1	1	2				0
OTRAS UNIVERSIDADES ESTATALES	1	2	1	4	2	3	4	9	4	15	2	21
U.A.E.M.	2	5	3	10	5	4	6	15	4	23	7	34
U.N.A.M.- C.C.H.	10	27	23	60	12	17	5	34	36	47	12	95
U.N.A.M.- E.N.P.	7	20	14	41	9	19	5	33	89	46	34	169
<b>PÚBLICAS</b>	<b>185</b>	<b>257</b>	<b>159</b>	<b>601</b>	<b>153</b>	<b>270</b>	<b>223</b>	<b>646</b>	<b>445</b>	<b>552</b>	<b>262</b>	<b>1,259</b>
<b>% PÚBLICAS</b>	<b>30.78%</b>	<b>42.76%</b>	<b>26.46%</b>	<b>100.00%</b>	<b>23.68%</b>	<b>41.80%</b>	<b>34.52%</b>	<b>100.00%</b>	<b>35.35%</b>	<b>43.84%</b>	<b>20.81%</b>	<b>100.00%</b>
NO DEFINIDA	2	7	1	10	5		3	8	1	3	1	5
OTRA	41	66	46	153	17	60	28	105	46	92	16	154
<b>OTRA</b>	<b>43</b>	<b>73</b>	<b>47</b>	<b>163</b>	<b>22</b>	<b>60</b>	<b>31</b>	<b>113</b>	<b>47</b>	<b>95</b>	<b>17</b>	<b>159</b>
<b>%OTRA</b>	<b>26.38%</b>	<b>44.79%</b>	<b>28.83%</b>	<b>100.00%</b>	<b>19.47%</b>	<b>53.10%</b>	<b>27.43%</b>	<b>100.00%</b>	<b>29.56%</b>	<b>59.75%</b>	<b>10.69%</b>	<b>100.00%</b>
<b>TOTAL</b>	<b>385</b>	<b>486</b>	<b>354</b>	<b>1,225</b>	<b>267</b>	<b>493</b>	<b>370</b>	<b>1,130</b>	<b>761</b>	<b>958</b>	<b>424</b>	<b>2,143</b>

La categoría *estudiantes que terminaron estudios de licenciatura* incluye a las personas que concluyeron en 2006 el plan de estudios correspondiente.

Fuente: Dirección de Sistemas Escolares

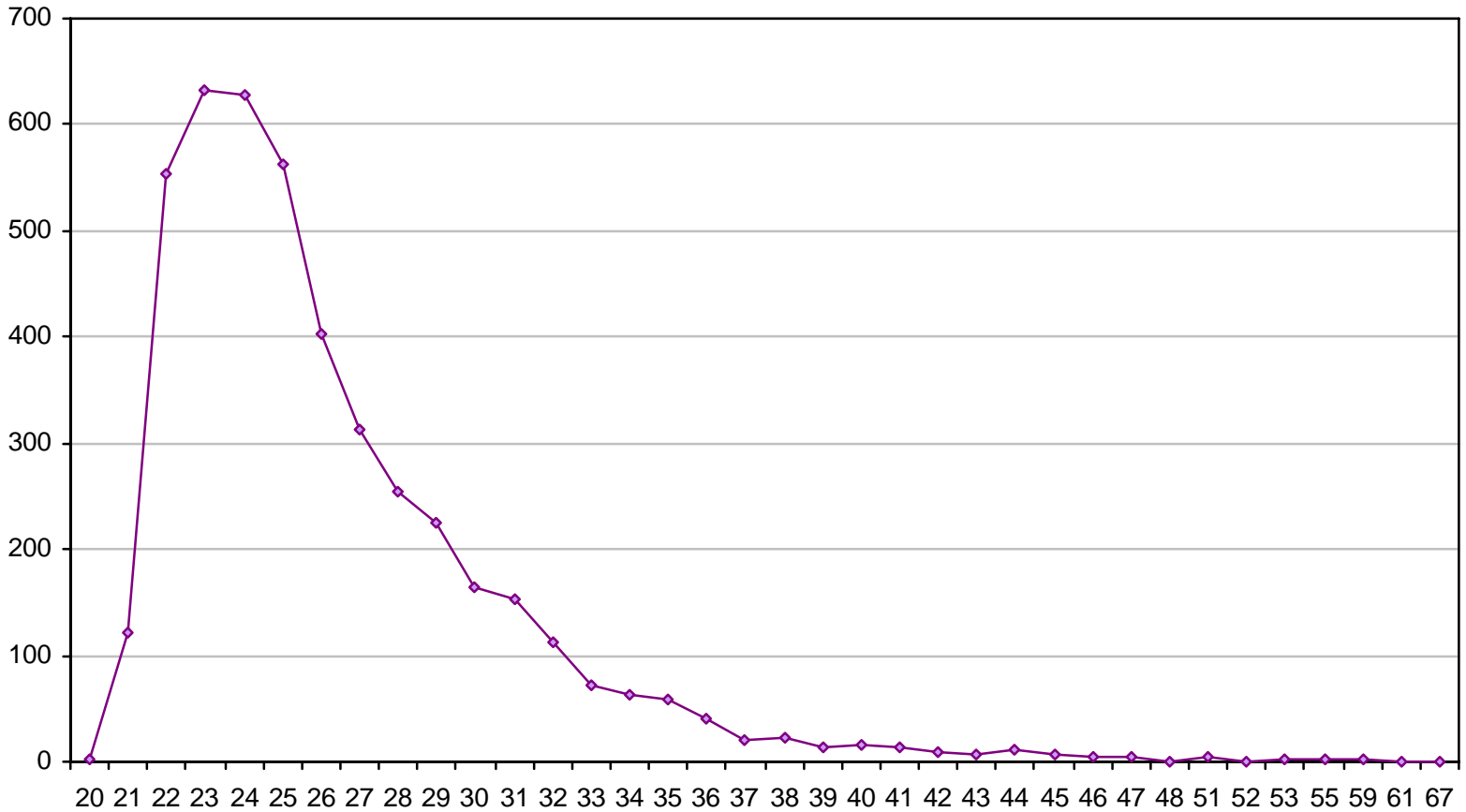
## Estudiantes que terminaron estudios de licenciatura en 2006 por escuela de procedencia

ESCUELA DE PROCEDENCIA	U. A. M.					
	CBI	CSH	CBS	CAD	TOTAL	%
INCORPORADA A LA S.E.P.	138	298	174	131	741	47.59%
INCORPORADA A LA U.A.E.M.	6	17	18	11	52	3.34%
INCORPORADA A LA U.N.A.M.	75	227	187	140	629	40.40%
INCORPORADA A OTRAS U. ESTATALES	27	36	42	6	111	7.13%
INCORPORADA AL I.P.N.	3	10	6	5	24	1.54%
<b>PRIVADAS</b>	<b>249</b>	<b>588</b>	<b>427</b>	<b>293</b>	<b>1,557</b>	<b>100.00%</b>
<b>% PRIVADAS</b>	<b>15.99%</b>	<b>37.76%</b>	<b>27.42%</b>	<b>18.82%</b>	<b>100.00%</b>	
COLEGIO DE BACHILLERES	146	508	402	170	1,226	48.92%
CONALEP	4	17	19	11	51	2.04%
DGETI-CBTIS	35	41	39	22	137	5.47%
DGETI-CBTA	1	5	17	3	26	1.04%
DGETI-CBTF	1	-	-	-	1	0.04%
DGETI-CET	37	79	105	53	274	10.93%
DGETI-CETMAR	15	12	10	4	41	1.64%
DGETI-ITR	-	-	-	-	-	0.00%
I.P.N.- CECYT	49	79	31	62	221	8.82%
NORMAL PRIMARIA	2	1	1	-	4	0.16%
OTRAS UNIVERSIDADES ESTATALES	3	9	19	3	34	1.36%
U.A.E.M.	7	13	29	10	59	2.35%
U.N.A.M.- C.C.H.	22	80	52	35	189	7.54%
U.N.A.M.- E.N.P.	16	128	51	48	243	9.70%
<b>PÚBLICAS</b>	<b>338</b>	<b>972</b>	<b>775</b>	<b>421</b>	<b>2,506</b>	<b>100.00%</b>
<b>% PÚBLICAS</b>	<b>13.49%</b>	<b>38.79%</b>	<b>30.93%</b>	<b>16.80%</b>	<b>100.00%</b>	
NO DEFINIDA	7	8	6	2	23	5.29%
OTRA	58	172	120	62	412	94.71%
<b>OTRA</b>	<b>65</b>	<b>180</b>	<b>126</b>	<b>64</b>	<b>435</b>	<b>100.00%</b>
<b>%OTRA</b>	<b>14.94%</b>	<b>41.38%</b>	<b>28.97%</b>	<b>14.71%</b>	<b>100.00%</b>	
<b>TOTAL</b>	<b>652</b>	<b>1,740</b>	<b>1,328</b>	<b>778</b>	<b>4,498</b>	

La categoría *estudiantes que terminaron estudios de licenciatura* incluye a las personas que concluyeron en 2006 el plan de estudios correspondiente.

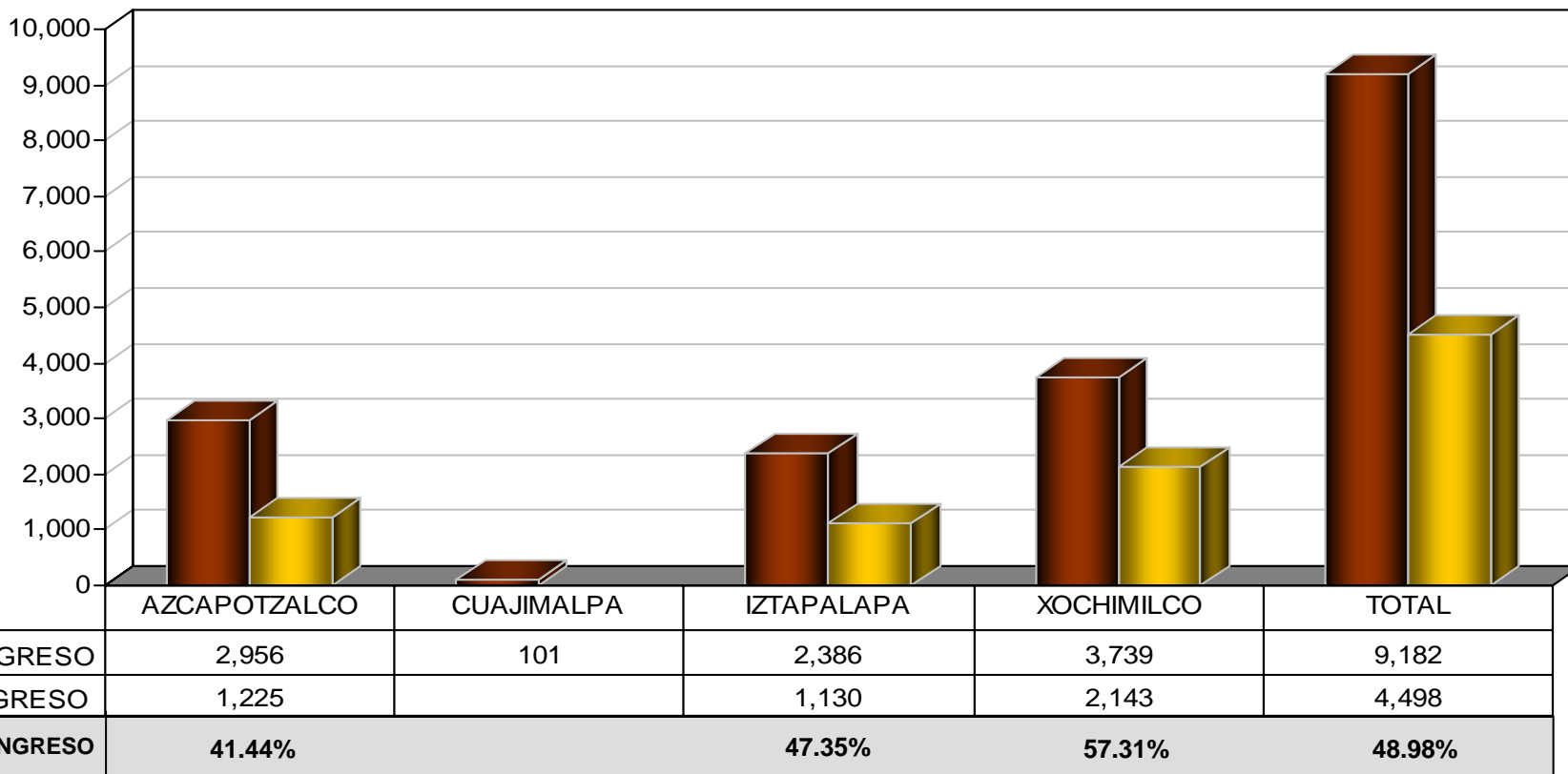


## Estudiantes que terminaron estudios de licenciatura en 2006 por edad



La categoría *estudiantes que terminaron estudios de licenciatura* incluye a las personas que concluyeron en 2006 el plan de estudios correspondiente.

## COMPARATIVO ENTRE PRIMER INGRESO Y ALUMNOS QUE TERMINARON ESTUDIOS DE LICENCIATURA EN 2006

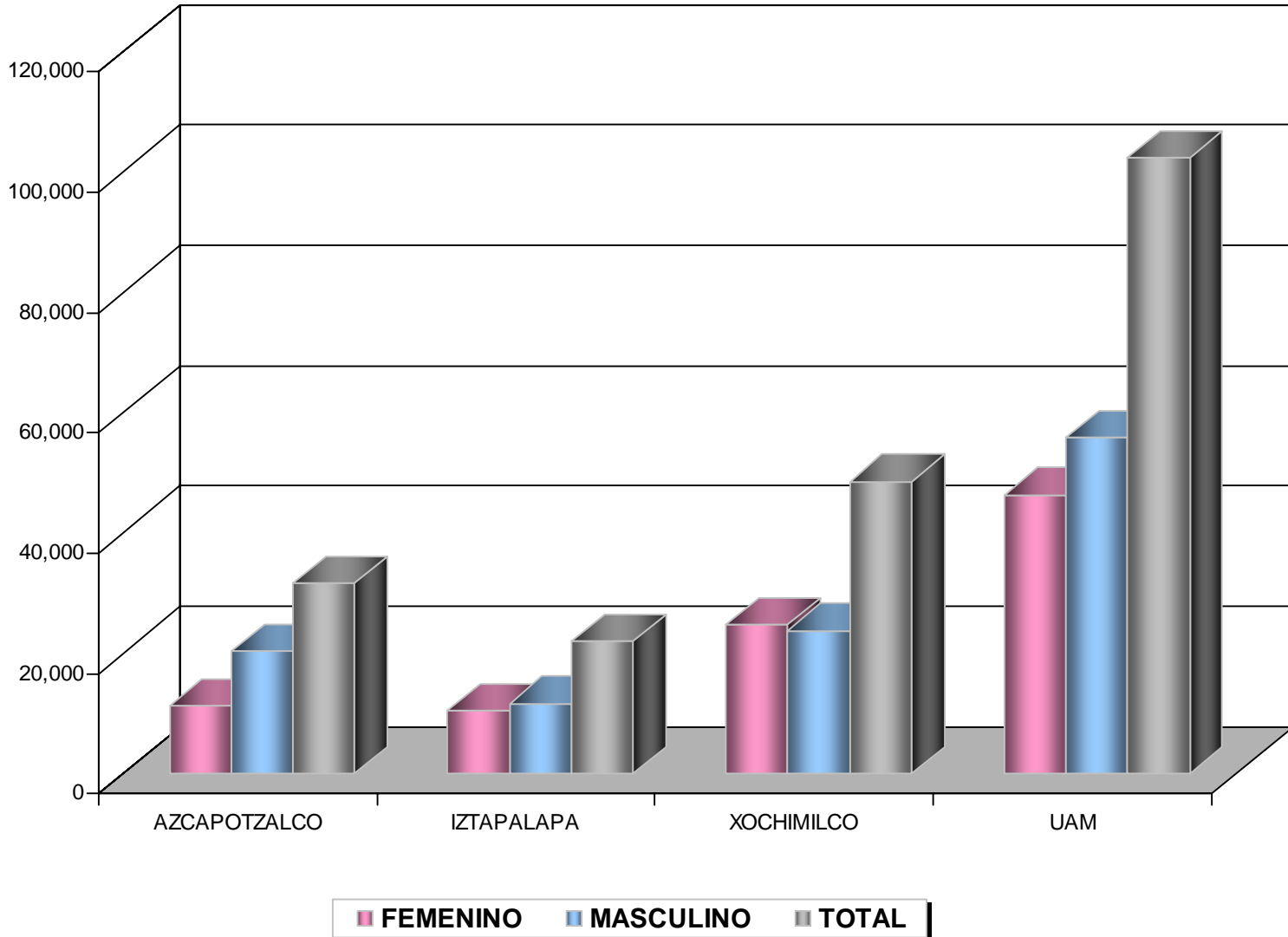


## Estudiantes que terminaron estudios de licenciatura por Unidad y División acumulado hasta 2006

UNIDAD	DIVISIÓN	FEMENINO	MASCULINO	TOTAL
<b>AZCAPOTZALCO</b>	Ciencias Básicas e Ingeniería	1,463	7,760	9,223
	Ciencias Sociales y Humanidades	6,607	7,373	13,980
	Ciencias y Artes para el Diseño	3,214	5,240	8,454
		<b>11,284</b>	<b>20,373</b>	<b>31,657</b>
<b>IZTAPALAPA</b>	Ciencias Básicas e Ingeniería	1,196	3,940	5,136
	Ciencias Sociales y Humanidades	5,726	5,281	11,007
	Ciencias Biológicas y de la Salud	3,469	2,488	5,957
		<b>10,391</b>	<b>11,709</b>	<b>22,100</b>
<b>XOCHIMILCO</b>	Ciencias Sociales y Humanidades	10,368	7,217	17,585
	Ciencias Biológicas y de la Salud	11,732	11,671	23,403
	Ciencias y Artes para el Diseño	2,595	4,966	7,561
		<b>24,695</b>	<b>23,854</b>	<b>48,549</b>
<b>UAM</b>	Ciencias Básicas e Ingeniería	2,659	11,700	14,359
	Ciencias Sociales y Humanidades	22,701	19,871	42,572
	Ciencias Biológicas y de la Salud	15,201	14,159	29,360
	Ciencias y Artes para el Diseño	5,809	10,206	16,015
		<b>46,370</b>	<b>55,936</b>	<b>102,306</b>

La categoría *estudiantes que terminaron estudios de licenciatura, acumulado*, incluye a las personas que han concluido hasta el año de referencia, el plan de estudios correspondiente.

## Estudiantes que terminaron estudios de licenciatura según género acumulado hasta 2006



La categoría *estudiantes que terminaron estudios de licenciatura, acumulado*, incluye a las personas que han concluido hasta el año de referencia, el plan de estudios correspondiente.

## Estudiantes que terminaron estudios de licenciatura según género y plan de estudios acumulado hasta 2006

PLAN DE ESTUDIOS	AZCAPOTZALCO			IZTAPALAPA			XOCHIMILCO			U. A. M.		
	F	M	Total	F	M	Total	F	M	Total	F	M	Total
ADMINISTRACIÓN	2,419	2,417	<b>4,836</b>	1,758	2,139	<b>3,897</b>	1,318	1,710	<b>3,028</b>	5,495	6,266	<b>11,761</b>
AGRONOMÍA							597	1,734	<b>2,331</b>	597	1,734	<b>2,331</b>
ANTROPOLOGÍA SOCIAL				369	185	<b>554</b>				369	185	<b>554</b>
ARQUITECTURA	796	2,506	<b>3,302</b>				698	2,150	<b>2,848</b>	1,494	4,656	<b>6,150</b>
BIOLOGÍA				823	641	<b>1,464</b>	1,480	1,152	<b>2,632</b>	2,303	1,793	<b>4,096</b>
BIOLOGÍA EXPERIMENTAL				310	177	<b>487</b>				310	177	<b>487</b>
CIENCIA POLÍTICA				377	672	<b>1,049</b>				377	672	<b>1,049</b>
COMPUTACIÓN				324	773	<b>1,097</b>				324	773	<b>1,097</b>
COMUNICACIÓN SOCIAL							2,326	2,027	<b>4,353</b>	2,326	2,027	<b>4,353</b>
DERECHO	2,452	3,520	<b>5,972</b>							2,452	3,520	<b>5,972</b>
DISEÑO DE LA COMUNICACIÓN GRÁFICA	1,940	1,724	<b>3,664</b>				1,122	1,131	<b>2,253</b>	3,062	2,855	<b>5,917</b>
DISEÑO INDUSTRIAL	478	1,010	<b>1,488</b>				458	1,202	<b>1,660</b>	936	2,212	<b>3,148</b>
ECONOMÍA	819	892	<b>1,711</b>	543	889	<b>1,432</b>	743	1,021	<b>1,764</b>	2,105	2,802	<b>4,907</b>
ENFERMERÍA							1,046	137	<b>1,183</b>	1,046	137	<b>1,183</b>
ESTOMATOLOGÍA							2,958	1,830	<b>4,788</b>	2,958	1,830	<b>4,788</b>
FILOSOFÍA				98	154	<b>252</b>				98	154	<b>252</b>
FÍSICA				43	195	<b>238</b>				43	195	<b>238</b>
GEOGRAFÍA HUMANA				2	1	<b>3</b>				2	1	<b>3</b>
HIDROBIOLOGÍA				287	276	<b>563</b>				287	276	<b>563</b>
HISTORIA				188	160	<b>348</b>				188	160	<b>348</b>
HUMANIDADES				93	83	<b>176</b>				93	83	<b>176</b>
INGENIERÍA AMBIENTAL	225	269	<b>494</b>							225	269	<b>494</b>
INGENIERÍA BIOMÉDICA				248	467	<b>715</b>				248	467	<b>715</b>
INGENIERÍA BIOQUÍMICA INDUSTRIAL				762	739	<b>1,501</b>				762	739	<b>1,501</b>
INGENIERÍA CIVIL	79	1,107	<b>1,186</b>							79	1,107	<b>1,186</b>

Continúa...

La categoría *estudiantes que terminaron estudios de licenciatura, acumulado*, incluye a las personas que han concluido hasta el año de referencia, el plan de estudios correspondiente.

## Estudiantes que terminaron estudios de licenciatura según género y plan de estudios acumulado hasta 2006

PLAN DE ESTUDIOS	AZCAPOTZALCO			IZTAPALAPA			XOCHIMILCO			U. A. M.		
	F	M	Total	F	M	Total	F	M	Total	F	M	Total
INGENIERÍA DE LOS ALIMENTOS				1,202	555	1,757				1,202	555	1,757
INGENIERÍA ELÉCTRICA	25	607	632							25	607	632
INGENIERÍA ELECTRÓNICA	209	1,866	2,075	130	1,417	1,547				339	3,283	3,622
INGENIERÍA EN ENERGÍA				51	329	380				51	329	380
INGENIERÍA FÍSICA	52	280	332							52	280	332
INGENIERÍA HIDROLÓGICA				34	104	138				34	104	138
INGENIERÍA INDUSTRIAL	288	1,461	1,749							288	1,461	1,749
INGENIERÍA MECÁNICA	27	1,141	1,168							27	1,141	1,168
INGENIERÍA METALÚRGICA	56	318	374							56	318	374
INGENIERÍA QUÍMICA	502	711	1,213	176	400	576				678	1,111	1,789
LETRAS HISPÁNICAS				176	115	291				176	115	291
LINGÜÍSTICA				78	31	109				78	31	109
MATEMÁTICAS				116	184	300				116	184	300
MEDICINA							1,292	2,435	3,727	1,292	2,435	3,727
MEDICINA VETERINARIA Y ZOOTECNIA							1,187	2,812	3,999	1,187	2,812	3,999
NUTRICIÓN							1,285	262	1,547	1,285	262	1,547
PLANEACIÓN TERRITORIAL							317	483	800	317	483	800
POLÍTICA Y GESTIÓN SOCIAL							66	92	158	66	92	158
PRODUCCIÓN ANIMAL				85	100	185				85	100	185
PSICOLOGÍA							4,657	1,577	6,234	4,657	1,577	6,234
PSICOLOGÍA SOCIAL				1,446	483	1,929				1,446	483	1,929
QUÍMICA				74	71	145				74	71	145
QUÍMICA FARMACÉUTICA BIOLÓGICA							1,887	1,309	3,196	1,887	1,309	3,196
SOCIOLOGÍA	917	544	1,461	598	369	967	1,258	790	2,048	2,773	1,703	4,476
<b>TOTAL</b>	<b>11,284</b>	<b>20,373</b>	<b>31,657</b>	<b>10,391</b>	<b>11,709</b>	<b>22,100</b>	<b>24,695</b>	<b>23,854</b>	<b>48,549</b>	<b>46,370</b>	<b>55,936</b>	<b>102,306</b>

La categoría *estudiantes que terminaron estudios de licenciatura, acumulado*, incluye a las personas que han concluido hasta el año de referencia, el plan de estudios correspondiente.

## Estudiantes que terminaron estudios de licenciatura por escuela de procedencia acumulado hasta 2006

ESCUELA DE PROCEDENCIA	AZCAPOTZALCO				IZTAPALAPA				XOCHIMILCO			
	CBI	CSH	CAD	TOTAL	CBI	CSH	CBS	TOTAL	CSH	CBS	CAD	TOTAL
INCORPORADA A LA S.E.P.	1,734	2,280	1,441	5,455	1,035	1,564	941	3,540	2,665	4,039	1,219	7,923
INCORPORADA A LA U.A.E.M.	12	29	26	67	11	30	26	67	34	93	10	137
INCORPORADA A LA U.N.A.M.	1,916	2,375	2,637	6,928	875	1,350	1,485	3,710	4,042	4,218	2,096	10,356
INCORPORADA A OTRAS U. ESTATALES	510	1,041	515	2,066	352	679	390	1,421	773	1,831	319	2,923
INCORPORADA AL I.P.N.	5	23	7	35	1	7	2	10	53	18	17	88
<b>PRIVADAS</b>	<b>4,177</b>	<b>5,748</b>	<b>4,626</b>	<b>14,551</b>	<b>2,274</b>	<b>3,630</b>	<b>2,844</b>	<b>8,748</b>	<b>7,567</b>	<b>10,199</b>	<b>3,661</b>	<b>21,427</b>
<b>% PRIVADAS</b>	<b>28.71%</b>	<b>39.50%</b>	<b>31.79%</b>	<b>100.0%</b>	<b>25.99%</b>	<b>41.50%</b>	<b>32.51%</b>	<b>100.0%</b>	<b>35.32%</b>	<b>47.60%</b>	<b>17.09%</b>	<b>100.0%</b>
COLEGIO DE BACHILLERES	1,521	4,214	1,446	7,181	901	3,848	1,493	6,242	4,707	6,029	1,848	12,584
CONALEP	6	11	8	25	2	8	3	13	29	31	14	74
DGETI-CBTIS	82	151	84	317	41	73	65	179	145	302	84	531
DGETI-CBTA	7	11	5	23	3	10	22	35	10	73	11	94
DGETI-CBTF	1	2	3	6		2		2	3	2	1	6
DGETI-CET	58	98	91	247	55	103	76	234	239	409	221	869
DGETI-CETMAR	26	103	37	166	24	70	52	146	165	202	76	443
DGETI-ITR			1	1					1	1		2
I.P.N.- CECYT	2,202	1,162	972	4,336	1,027	776	428	2,231	928	1,117	439	2,484
NORMAL PRIMARIA	80	519	121	720	45	563	85	693	722	430	110	1,262
OTRAS UNIVERSIDADES ESTATALES	236	308	163	707	196	287	211	694	422	1,042	165	1,629
U.A.E.M.	6	12	9	27	15	36	14	65	25	78	24	127
U.N.A.M.- C.C.H.	151	551	261	963	98	417	116	631	567	587	212	1,366
U.N.A.M.- E.N.P.	194	485	270	949	190	627	301	1,118	1,292	1,253	430	2,975
<b>PÚBLICAS</b>	<b>4,570</b>	<b>7,627</b>	<b>3,471</b>	<b>15,668</b>	<b>2,597</b>	<b>6,820</b>	<b>2,866</b>	<b>12,283</b>	<b>9,255</b>	<b>11,556</b>	<b>3,635</b>	<b>24,446</b>
<b>% PÚBLICAS</b>	<b>29.17%</b>	<b>48.68%</b>	<b>22.15%</b>	<b>100.0%</b>	<b>21.14%</b>	<b>55.52%</b>	<b>23.33%</b>	<b>100.0%</b>	<b>37.86%</b>	<b>47.27%</b>	<b>14.87%</b>	<b>100.0%</b>
NO DEFINIDA	12	33	15	60	13	11	9	33	23	40	13	76
OTRA	464	572	342	1,378	252	546	238	1,036	740	1,608	252	2,600
<b>OTRA</b>	<b>476</b>	<b>605</b>	<b>357</b>	<b>1,438</b>	<b>265</b>	<b>557</b>	<b>247</b>	<b>1,069</b>	<b>763</b>	<b>1,648</b>	<b>265</b>	<b>2,676</b>
<b>%OTRA</b>	<b>33.10%</b>	<b>42.07%</b>	<b>24.83%</b>	<b>100.0%</b>	<b>24.79%</b>	<b>52.10%</b>	<b>23.11%</b>	<b>100.0%</b>	<b>28.51%</b>	<b>61.58%</b>	<b>9.90%</b>	<b>100.0%</b>
<b>TOTAL</b>	<b>9,223</b>	<b>13,980</b>	<b>8,454</b>	<b>31,657</b>	<b>5,136</b>	<b>11,007</b>	<b>5,957</b>	<b>22,100</b>	<b>17,585</b>	<b>23,403</b>	<b>7,561</b>	<b>48,549</b>
<b>% TOTAL</b>	<b>29.13%</b>	<b>44.16%</b>	<b>26.70%</b>	<b>100.0%</b>	<b>23.24%</b>	<b>49.81%</b>	<b>26.95%</b>	<b>100.0%</b>	<b>36.22%</b>	<b>48.20%</b>	<b>15.57%</b>	<b>100.0%</b>

La categoría *estudiantes que terminaron estudios de licenciatura, acumulado*, incluye a las personas que han concluido hasta el año de referencia, el plan de estudios correspondiente.

## Estudiantes que terminaron estudios de licenciatura por escuela de procedencia acumulado hasta 2006 Total UAM

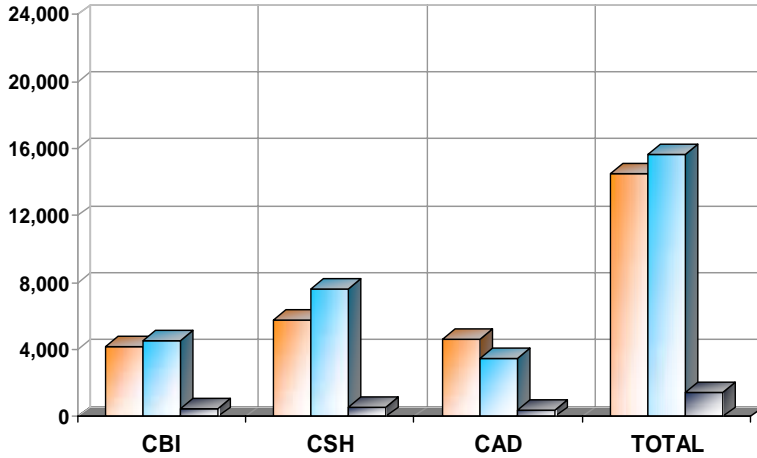
ESCUELA DE PROCEDENCIA	U. A. M.					
	CBI	CSH	CBS	CAD	TOTAL	%
INCORPORADA A LA S.E.P.	2,769	6,509	4,980	2,660	16,918	37.83%
INCORPORADA A LA U.A.E.M.	23	93	119	36	271	0.61%
INCORPORADA A LA U.N.A.M.	2,791	7,767	5,703	4,733	20,994	46.94%
INCORPORADA A OTRAS U. ESTATALES	862	2,493	2,221	834	6,410	14.33%
INCORPORADA AL I.P.N.	6	83	20	24	133	0.30%
<b>PRIVADAS</b>	<b>6,451</b>	<b>16,945</b>	<b>13,043</b>	<b>8,287</b>	<b>44,726</b>	<b>100.00%</b>
<b>% PRIVADAS</b>	<b>14.42%</b>	<b>37.89%</b>	<b>29.16%</b>	<b>18.53%</b>	<b>100.00%</b>	
COLEGIO DE BACHILLERES	2,422	12,769	7,522	3,294	26,007	49.63%
CONALEP	8	48	34	22	112	0.21%
DGETI-CBTIS	123	369	367	168	1,027	1.96%
DGETI-CBTA	10	31	95	16	152	0.29%
DGETI-CBTF	1	7	2	4	14	0.03%
DGETI-CET	113	440	485	312	1,350	2.58%
DGETI-CETMAR	50	338	254	113	755	1.44%
DGETI-ITR	-	1	1	1	3	0.01%
I.P.N.- CECYT	3,229	2,866	1,545	1,411	9,051	17.27%
NORMAL PRIMARIA	125	1,804	515	231	2,675	5.11%
OTRAS UNIVERSIDADES ESTATALES	432	1,017	1,253	328	3,030	5.78%
U.A.E.M.	21	73	92	33	219	0.42%
U.N.A.M.- C.C.H.	249	1,535	703	473	2,960	5.65%
U.N.A.M.- E.N.P.	384	2,404	1,554	700	5,042	9.62%
<b>PÚBLICAS</b>	<b>7,167</b>	<b>23,702</b>	<b>14,422</b>	<b>7,106</b>	<b>52,397</b>	<b>100.00%</b>
<b>% PÚBLICAS</b>	<b>0.13678264</b>	<b>45.24%</b>	<b>27.52%</b>	<b>13.56%</b>	<b>100.00%</b>	
NO DEFINIDA	25	67	49	28	169	3.26%
OTRA	716	1,858	1,846	594	5,014	96.74%
<b>OTRA</b>	<b>741</b>	<b>1,925</b>	<b>1,895</b>	<b>622</b>	<b>5,183</b>	<b>100.00%</b>
<b>%OTRA</b>	<b>0.142967393</b>	<b>37.14%</b>	<b>36.56%</b>	<b>12.00%</b>	<b>100.00%</b>	
<b>TOTAL</b>	<b>14,359</b>	<b>42,572</b>	<b>29,360</b>	<b>16,015</b>	<b>102,306</b>	
<b>% TOTAL</b>	<b>0.140353449</b>	<b>41.61%</b>	<b>28.70%</b>	<b>15.65%</b>	<b>100.00%</b>	

La categoría *estudiantes que terminaron estudios de licenciatura, acumulado*, incluye a las personas que han concluido hasta el año de referencia, el plan de estudios correspondiente.

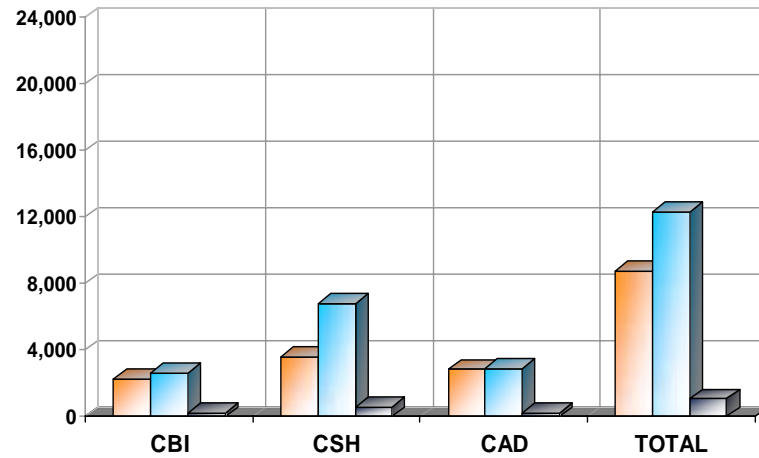


## Estudiantes que terminaron estudios de licenciatura por tipo de escuela de procedencia acumulado hasta 2006

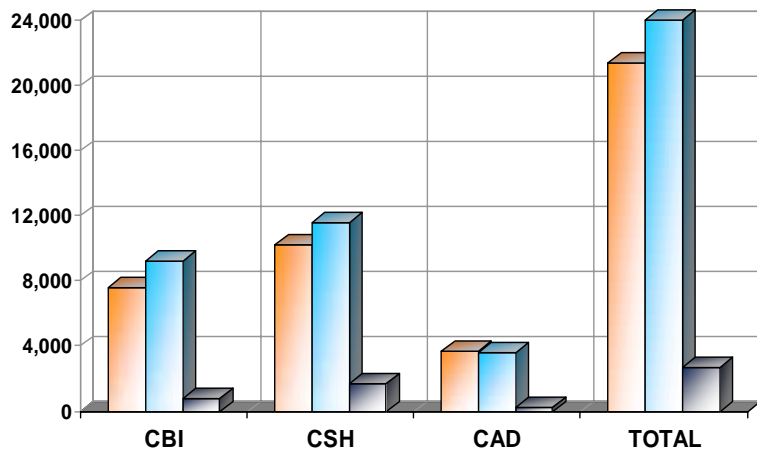
**AZCAPOTZALCO**



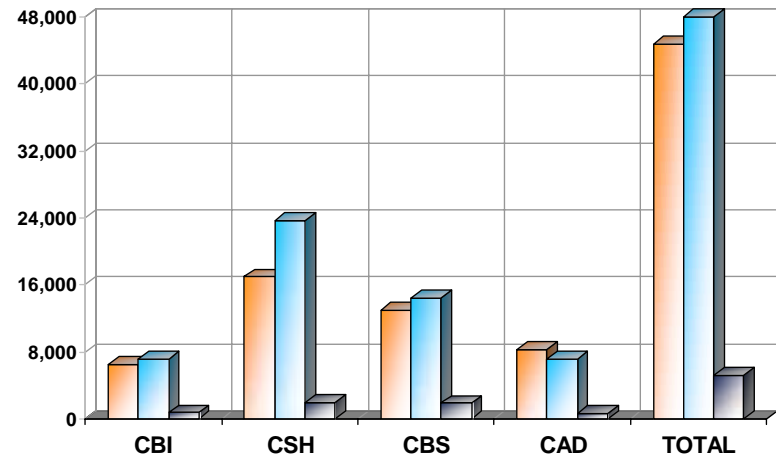
**IZTAPALAPA**



**XOCHIMILCO**



**UAM**

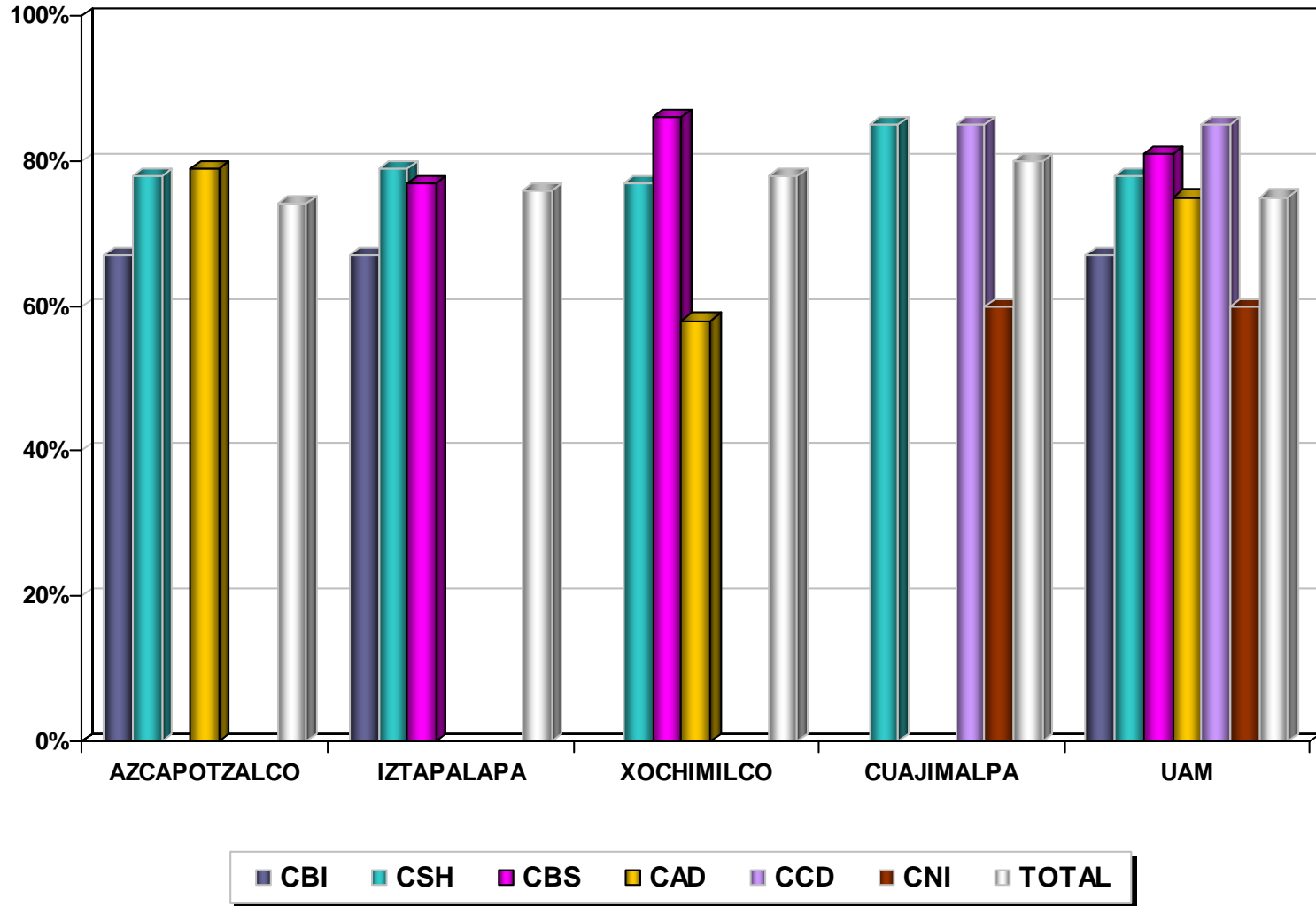


■ INCORPORADAS   
 ■ PÚBLICAS   
 ■ OTRAS

## Índices de aprobación por Unidad y División

UNIDAD	DIVISIÓN	APROBACIÓN
<b>AZCAPOTZALCO</b>	Ciencias Básicas e Ingeniería	67.00%
	Ciencias Sociales y Humanidades	78.00%
	Ciencias y Artes para el Diseño	79.00%
		<b>74.00%</b>
<b>IZTAPALAPA</b>	Ciencias Básicas e Ingeniería	67.00%
	Ciencias Sociales y Humanidades	79.00%
	Ciencias Biológicas y de la Salud	77.00%
		<b>76.00%</b>
<b>XOCHIMILCO</b>	Ciencias Sociales y Humanidades	77.00%
	Ciencias Biológicas y de la Salud	86.00%
	Ciencias y Artes para el Diseño	58.00%
		<b>78.00%</b>
<b>CUAJIMALPA</b>	Ciencias Sociales y Humanidades	85.00%
	Ciencias de la Comunicación y Diseño	85.00%
	Ciencias Naturales e Ingeniería	60.00%
		<b>80.00%</b>
<b>UAM</b>	Ciencias Básicas e Ingeniería	67.00%
	Ciencias Sociales y Humanidades	78.00%
	Ciencias Biológicas y de la Salud	81.00%
	Ciencias y Artes para el Diseño	75.00%
	Ciencias de la Comunicación y Diseño	85.00%
	Ciencias Naturales e Ingeniería	60.00%
	<b>75.00%</b>	

## Índices de aprobación por Unidad y División



## Estudiantes que se titularon de licenciatura en 2006 por género por Unidad y División

UNIDAD	DIVISIÓN	FEMENINO	MASCULINO	TOTAL
<b>AZCAPOTZALCO</b>	Ciencias Básicas e Ingeniería	86	309	395
	Ciencias Sociales y Humanidades	249	193	442
	Ciencias y Artes para el Diseño	82	188	270
		<b>417</b>	<b>690</b>	<b>1,107</b>
<b>IZTAPALAPA</b>	Ciencias Básicas e Ingeniería	68	166	234
	Ciencias Sociales y Humanidades	264	202	466
	Ciencias Biológicas y de la Salud	211	125	336
		<b>543</b>	<b>493</b>	<b>1,036</b>
<b>XOCHIMILCO</b>	Ciencias Sociales y Humanidades	405	266	671
	Ciencias Biológicas y de la Salud	429	265	694
	Ciencias y Artes para el Diseño	120	179	299
		<b>954</b>	<b>710</b>	<b>1,664</b>
<b>UAM</b>	Ciencias Básicas e Ingeniería	154	475	629
	Ciencias Sociales y Humanidades	918	661	1,579
	Ciencias Biológicas y de la Salud	640	390	1,030
	Ciencias y Artes para el Diseño	202	367	569
		<b>1,914</b>	<b>1,893</b>	<b>3,807</b>

La categoría *estudiantes que se titularon*, incluye a las personas que obtuvieron en 2006 su título profesional en la UAM.

## Estudiantes que se titularon de licenciatura en 2006 por género según plan de estudios Unidad Azcapotzalco

PLAN DE ESTUDIOS	FEMENINO	MASCULINO	TOTAL
ARQUITECTURA	18	84	102
DISEÑO DE LA COMUNICACIÓN GRÁFICA	45	61	106
DISEÑO INDUSTRIAL	19	43	62
<b>CAD</b>	<b>82</b>	<b>188</b>	<b>270</b>
INGENIERÍA AMBIENTAL	17	17	34
INGENIERÍA CIVIL	5	25	30
INGENIERÍA ELÉCTRICA	1	17	18
INGENIERÍA FÍSICA	4	24	28
INGENIERÍA INDUSTRIAL	23	55	78
INGENIERÍA MECÁNICA		53	53
INGENIERÍA METALÚRGICA	5	6	11
INGENIERÍA QUÍMICA	20	18	38
INGENIERÍA ELECTRÓNICA	11	94	105
<b>CBI</b>	<b>86</b>	<b>309</b>	<b>395</b>
ADMINISTRACIÓN	77	47	124
DERECHO	108	102	210
ECONOMÍA	32	31	63
SOCIOLOGÍA	32	13	45
<b>CSH</b>	<b>249</b>	<b>193</b>	<b>442</b>
<b>AZCAPOTZALCO</b>	<b>417</b>	<b>690</b>	<b>1,107</b>

La categoría *estudiantes que se titularon*, incluye a las personas que obtuvieron en 2006 su título profesional en la UAM.

## Estudiantes que se titularon de licenciatura en 2006 por género según plan de estudios Unidad Iztapalapa

PLAN DE ESTUDIOS	FEMENINO	MASCULINO	TOTAL
INGENIERÍA BIOMÉDICA	14	30	44
INGENIERÍA HIDROLÓGICA	3	4	7
INGENIERÍA QUÍMICA	5	21	26
INGENIERÍA EN ENERGÍA	3	15	18
FÍSICA	6	6	12
INGENIERÍA ELECTRÓNICA	8	38	46
MATEMÁTICAS	11	10	21
QUÍMICA	2	4	6
COMPUTACIÓN	16	38	54
<b>CBI</b>	<b>68</b>	<b>166</b>	<b>234</b>
BIOLOGÍA	32	26	58
BIOLOGÍA EXPERIMENTAL	34	20	54
HIDROBIOLOGÍA	19	11	30
PRODUCCIÓN ANIMAL	10	7	17
INGENIERÍA BIOQUÍMICA INDUSTRIAL	52	38	90
INGENIERÍA DE LOS ALIMENTOS	64	23	87
<b>CBS</b>	<b>211</b>	<b>125</b>	<b>336</b>
ADMINISTRACIÓN	74	80	154
ANTROPOLOGÍA SOCIAL	12	7	19
LETRAS HISPÁNICAS	19	14	33
FILOSOFÍA	10	15	25
ECONOMÍA	24	15	39
SOCIOLOGÍA	22	14	36
HISTORIA	21	11	32
LINGÜÍSTICA	5	1	6
CIENCIA POLÍTICA	26	31	57
PSICOLOGÍA SOCIAL	51	14	65
GEOGRAFÍA HUMANA			0
<b>CSH</b>	<b>264</b>	<b>202</b>	<b>466</b>
<b>IZTAPALAPA</b>	<b>543</b>	<b>493</b>	<b>1,036</b>

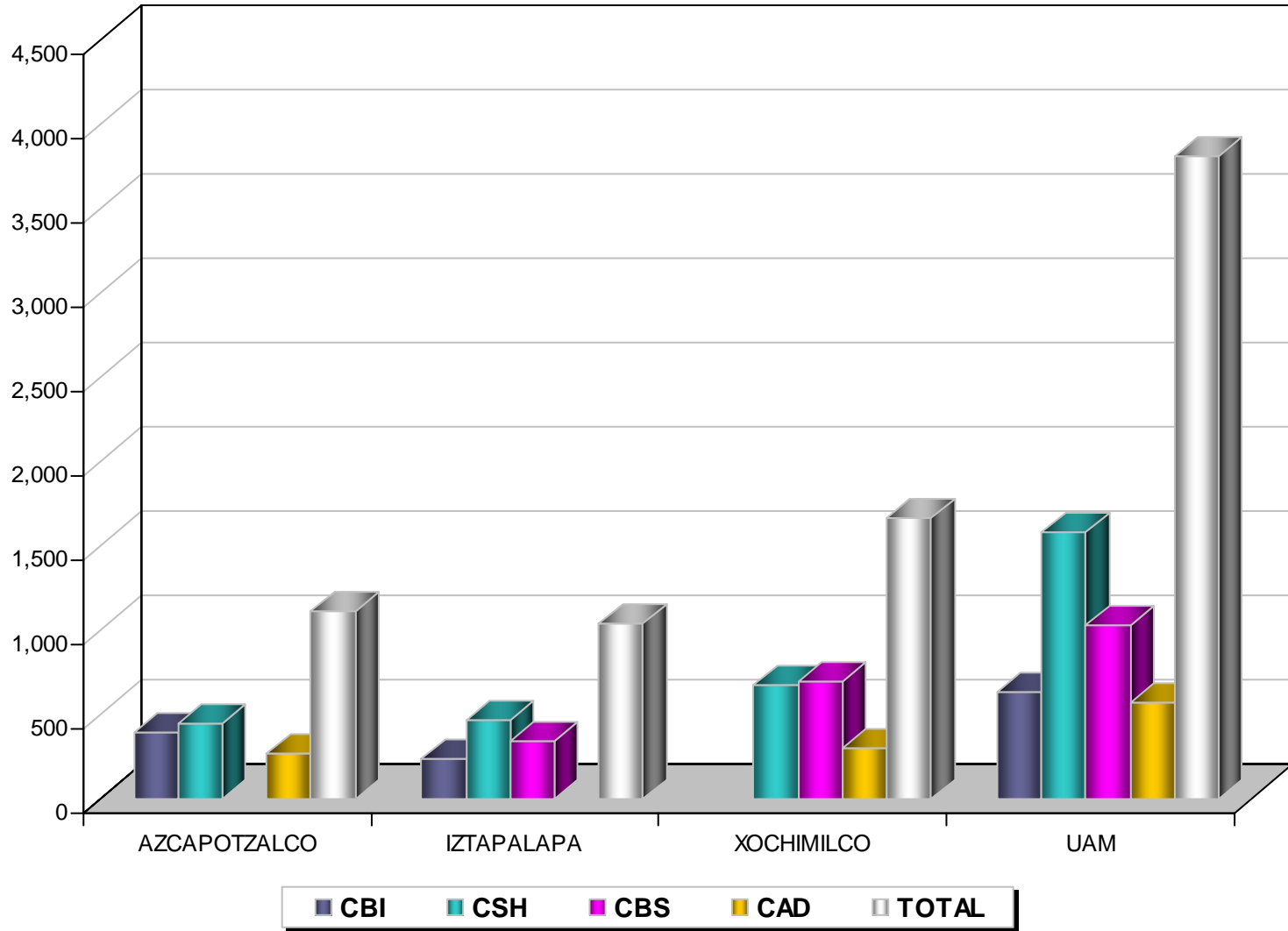
La categoría *estudiantes que se titularon*, incluye a las personas que obtuvieron en 2006 su título profesional en la UAM.

## Estudiantes que se titularon de licenciatura en 2006 por género según plan de estudios Unidad Xochimilco

PLAN DE ESTUDIOS	FEMENINO	MASCULINO	TOTAL
ARQUITECTURA	34	79	113
DISEÑO DE LA COMUNICACIÓN GRÁFICA	44	42	86
DISEÑO INDUSTRIAL	26	47	73
PLANEACIÓN TERRITORIAL	16	11	27
<b>CAD</b>	<b>120</b>	<b>179</b>	<b>299</b>
BIOLOGÍA	54	30	84
ENFERMERÍA	38	7	45
ESTOMATOLOGÍA	66	33	99
QUÍMICA FARMACÉUTICA BIOLÓGICA	76	41	117
MEDICINA VETERINARIA Y ZOOTECNIA	62	67	129
AGRONOMÍA	14	18	32
MEDICINA	46	50	96
NUTRICIÓN	73	19	92
<b>CBS</b>	<b>429</b>	<b>265</b>	<b>694</b>
ADMINISTRACIÓN	43	40	83
COMUNICACIÓN SOCIAL	56	60	116
ECONOMÍA	43	25	68
PSICOLOGÍA	195	98	293
SOCIOLOGÍA	56	29	85
POLÍTICA Y GESTIÓN SOCIAL	12	14	26
<b>CSH</b>	<b>405</b>	<b>266</b>	<b>671</b>
<b>XOCHIMILCO</b>	<b>954</b>	<b>710</b>	<b>1,664</b>

La categoría *estudiantes que se titularon*, incluye a las personas que obtuvieron en 2006 su título profesional en la UAM.

## Estudiantes que se titularon de licenciatura en 2006 por Unidad y División



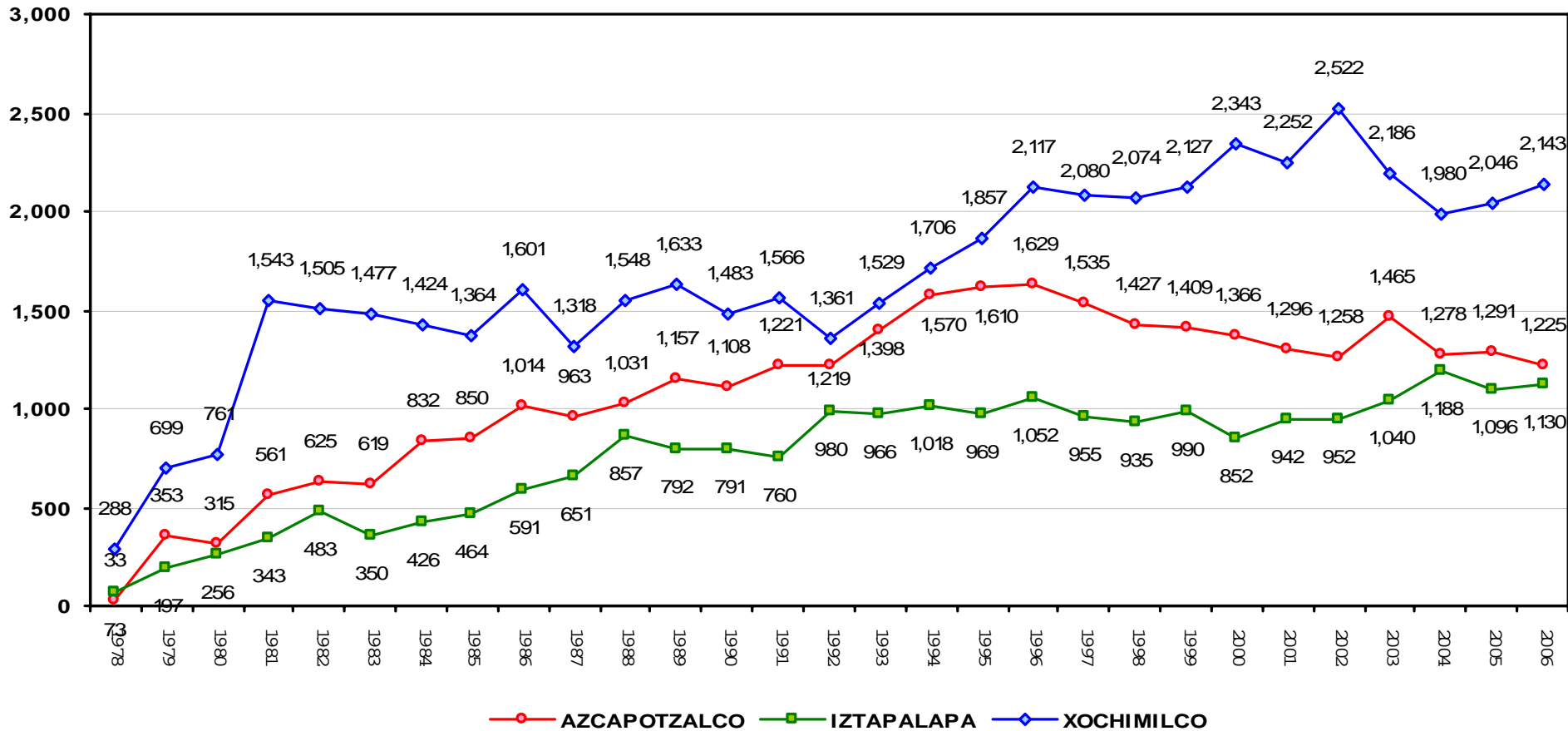
La categoría *estudiantes que se titularon*, incluye a las personas que obtuvieron en 2006 su título profesional en la UAM.



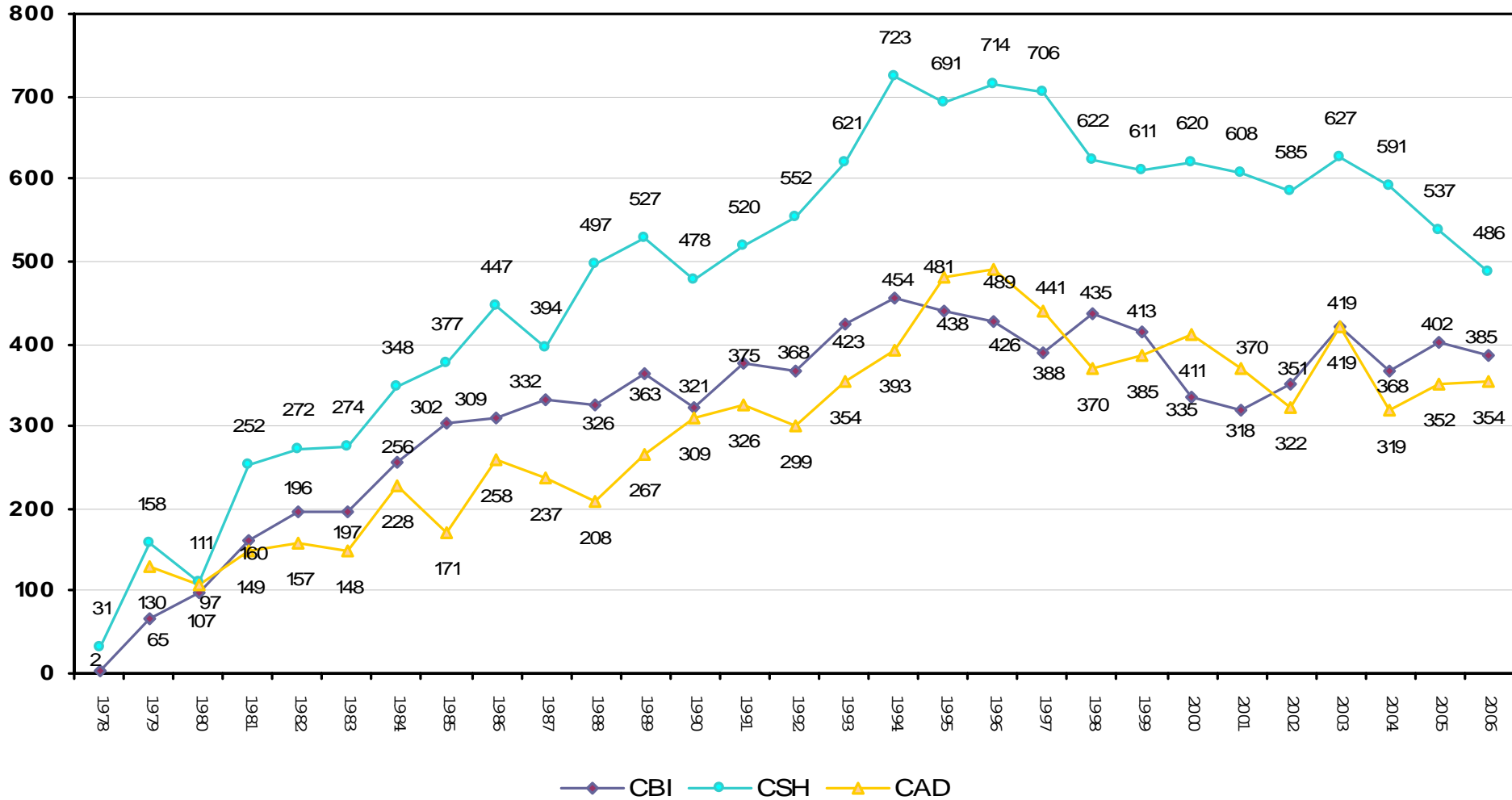
## Estudiantes que terminaron estudios de licenciatura Histórico 1978 -2006

---

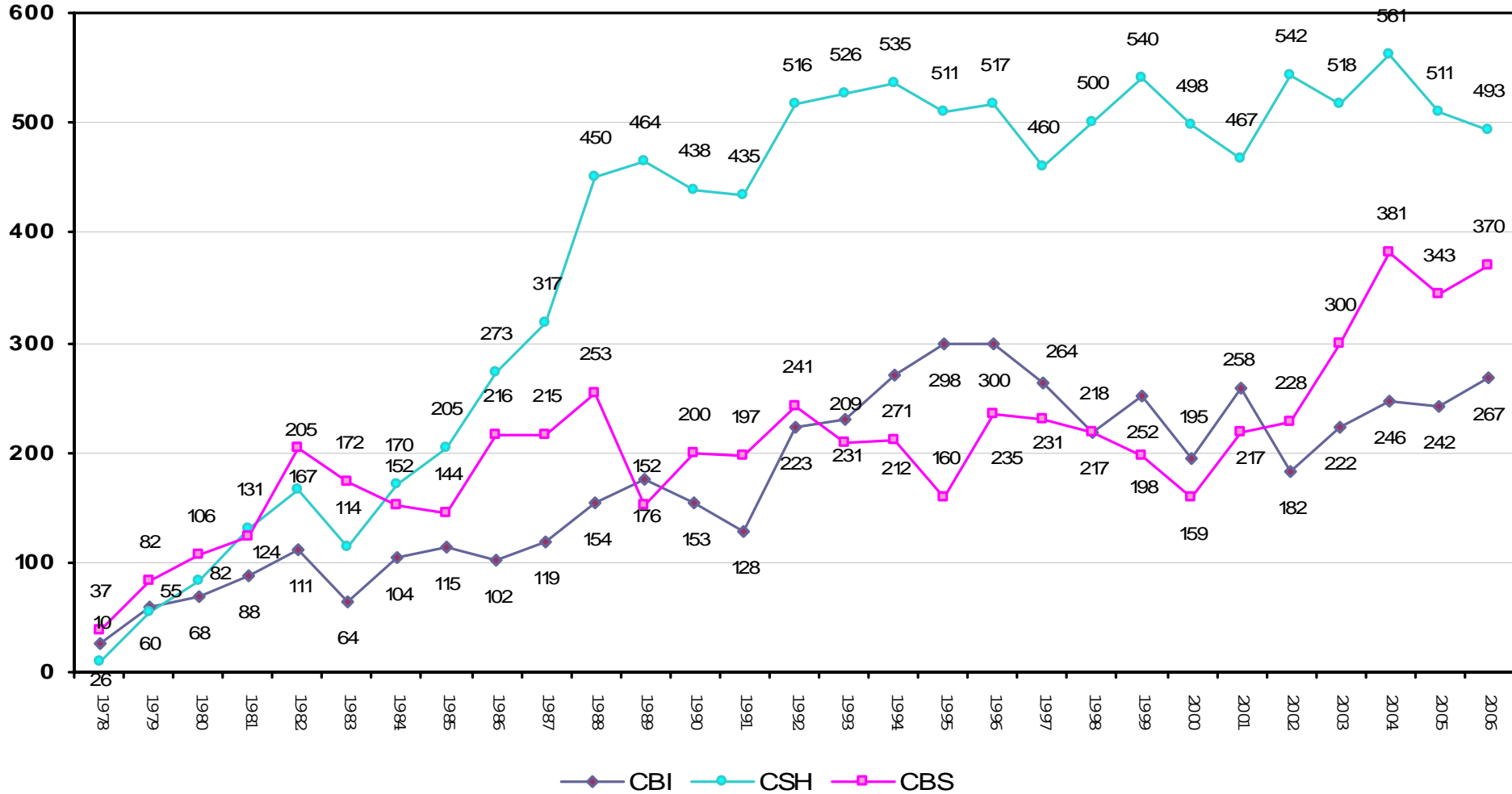
## Estudiantes que terminaron estudios de licenciatura por año de egreso y Unidad 1978 - 2006



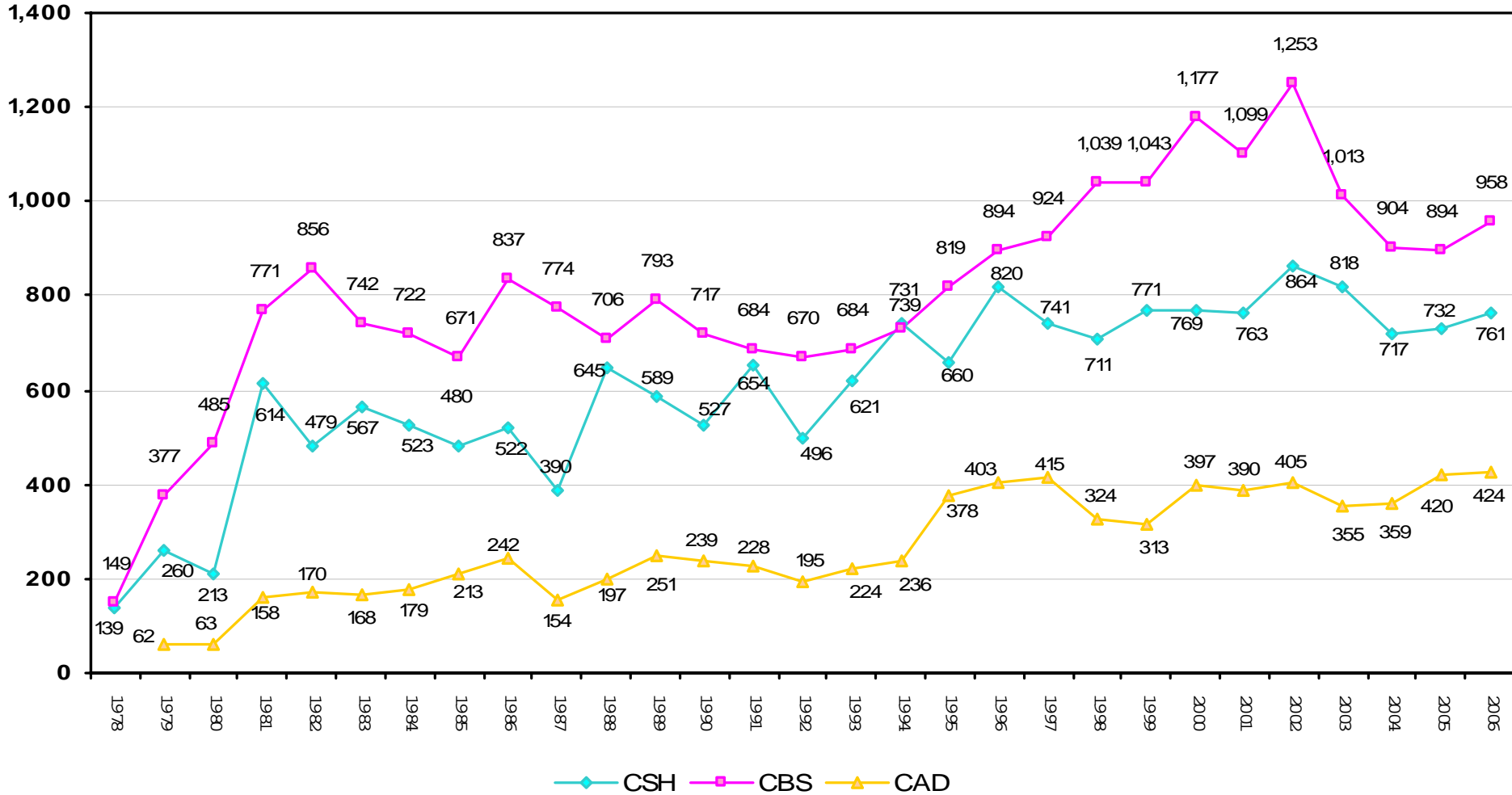
## Estudiantes que terminaron estudios de licenciatura por año de egreso Unidad Azcapotzalco 1978 - 2006



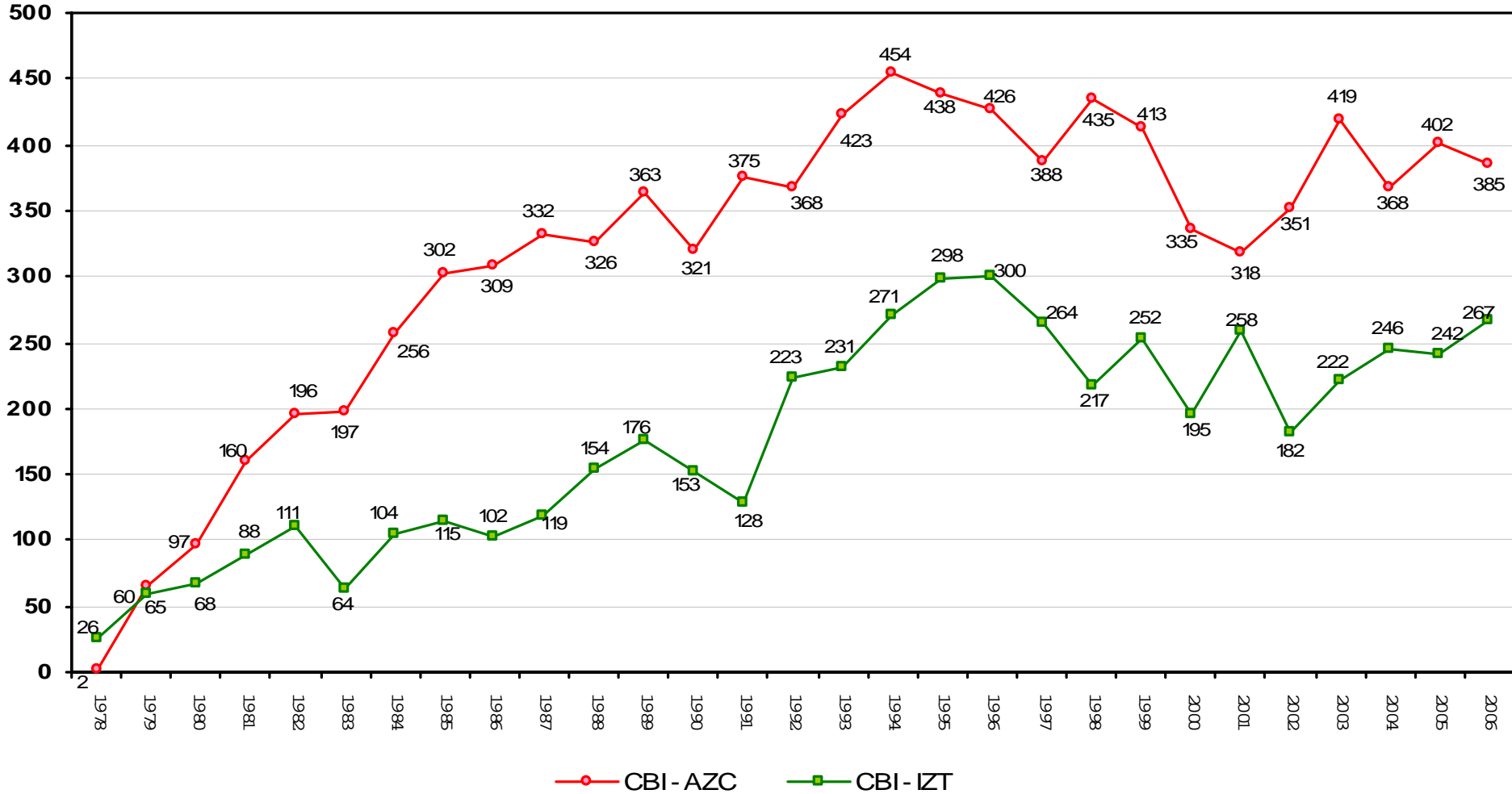
## Estudiantes que terminaron estudios de licenciatura por año de egreso Unidad Iztapalapa 1978 - 2006



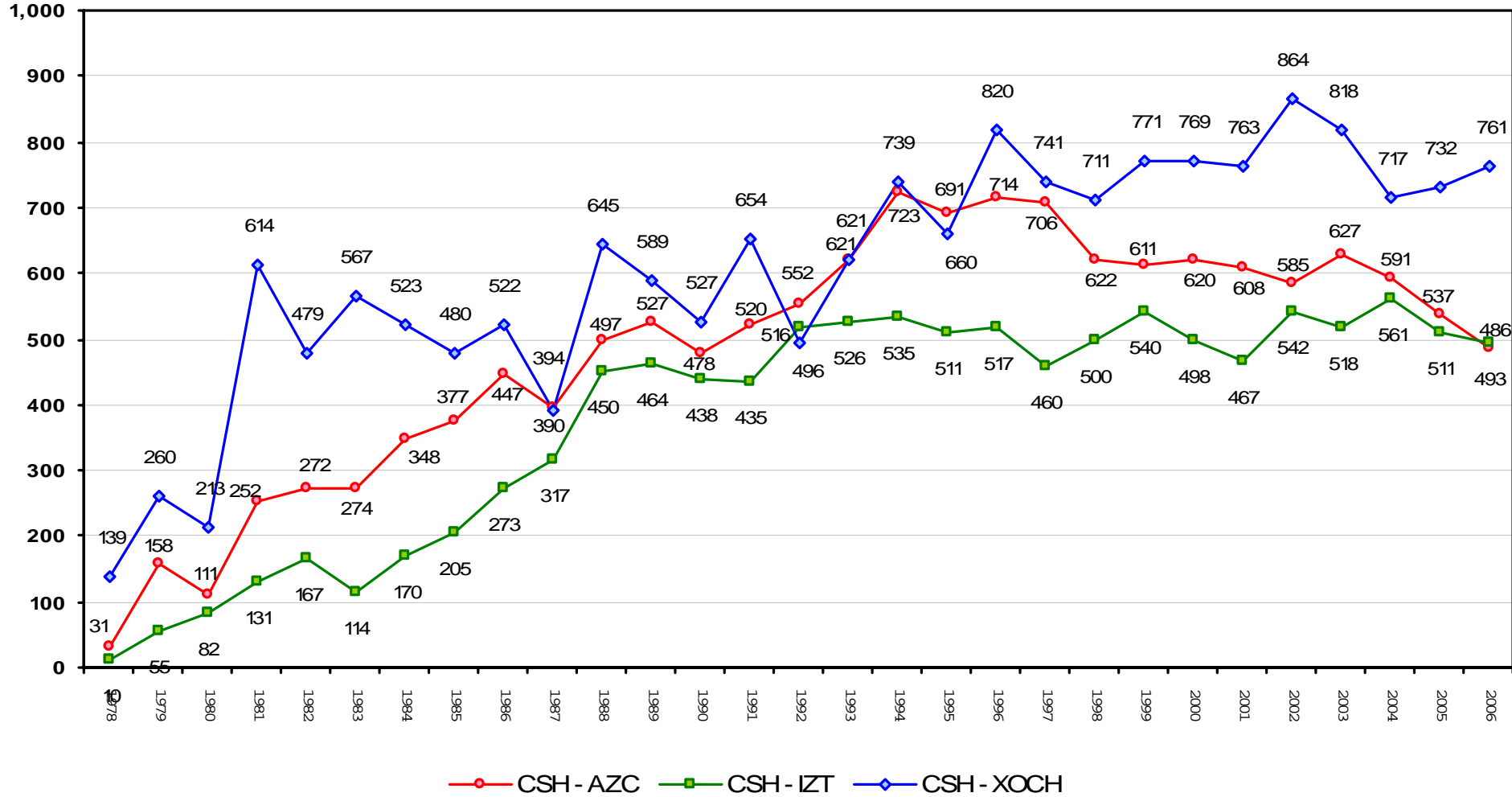
## Estudiantes que terminaron estudios de licenciatura por año de egreso Unidad Xochimilco 1978 - 2006



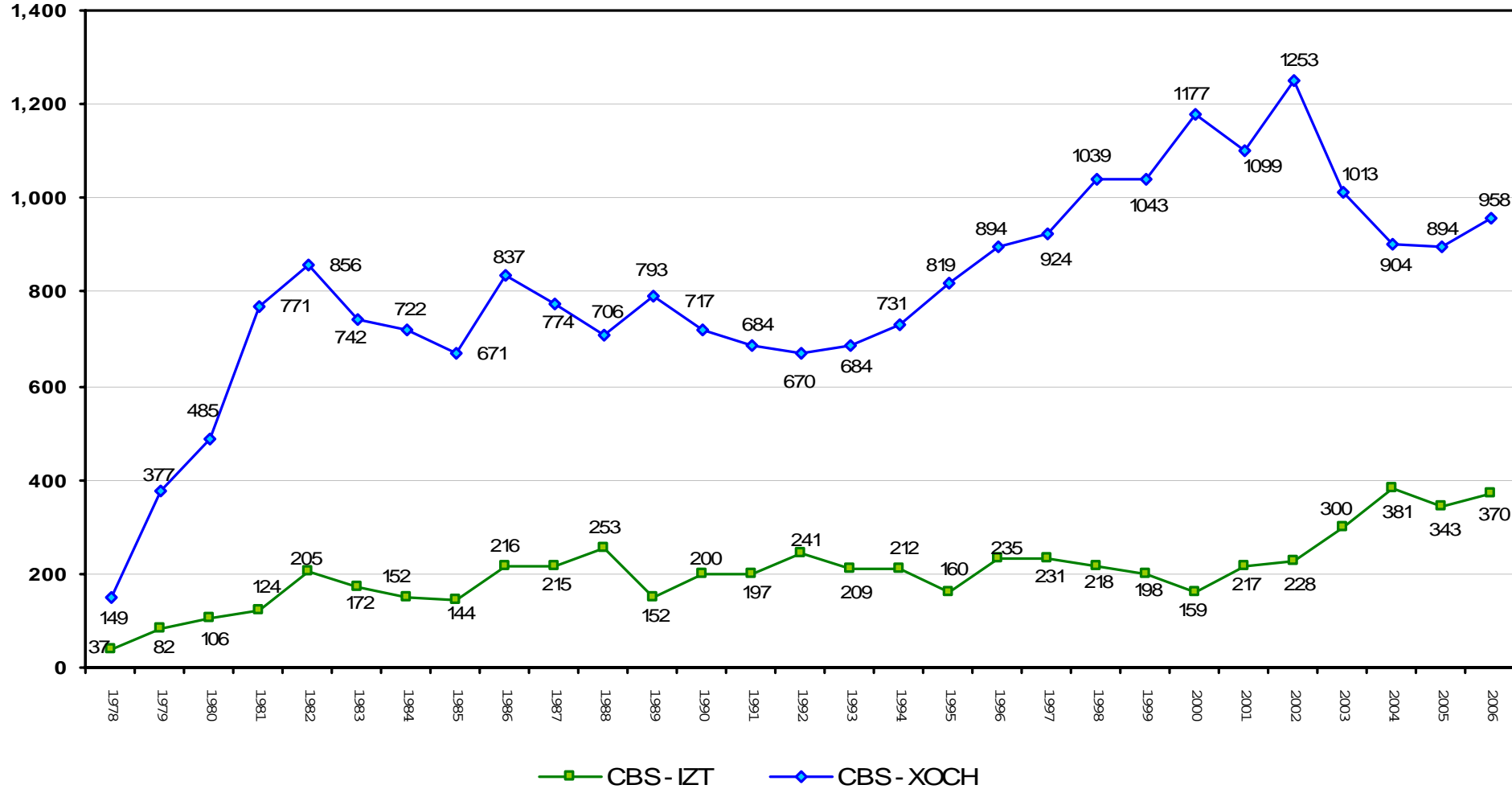
## Estudiantes que terminaron estudios de licenciatura por año de egreso comparativo Divisiones 1978 - 2006



## Estudiantes que terminaron estudios de licenciatura por año de egreso comparativo Divisiones 1978 - 2006

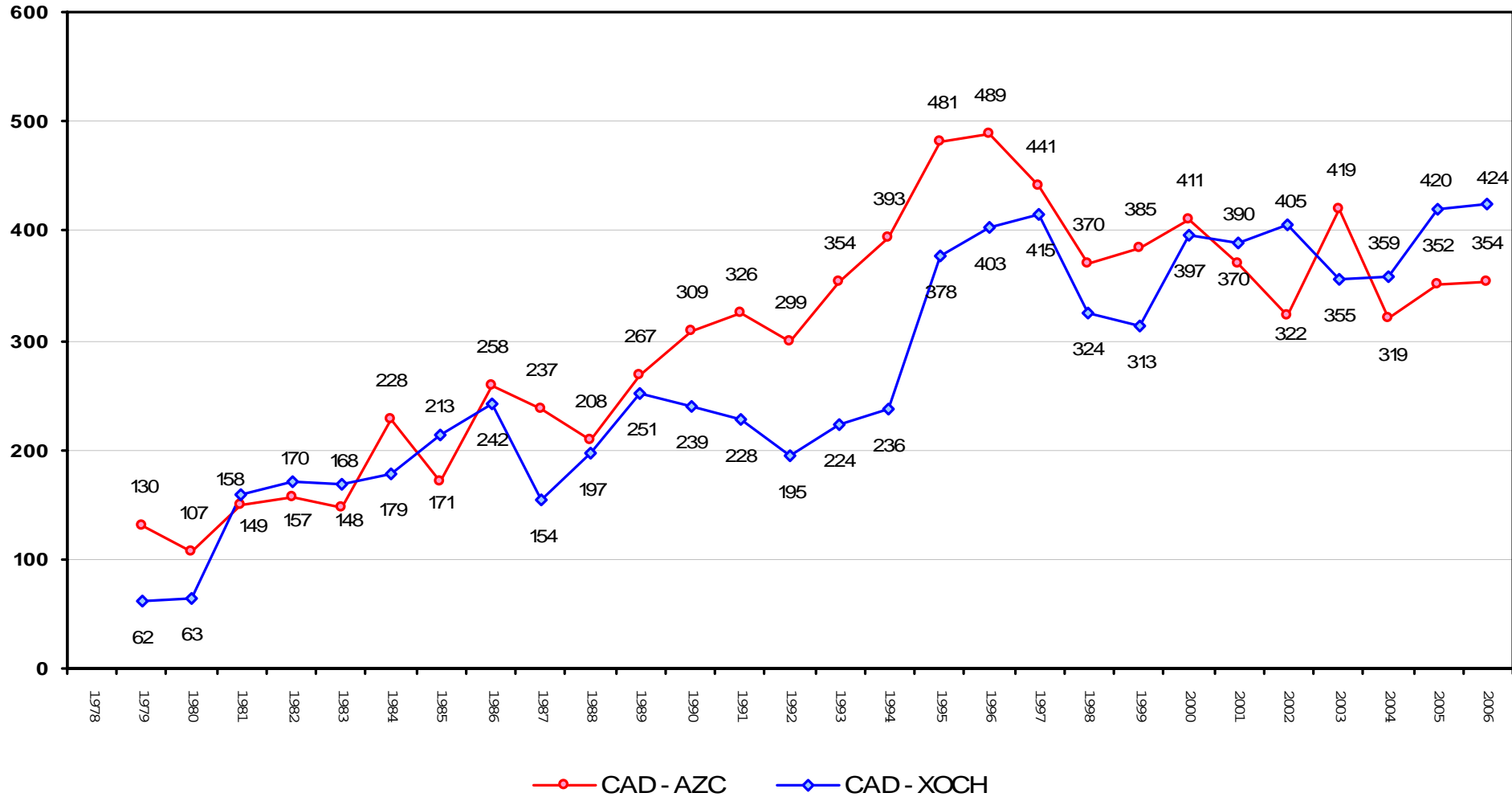


## Estudiantes que terminaron estudios de licenciatura por año de egreso comparativo Divisiones 1978 - 2006

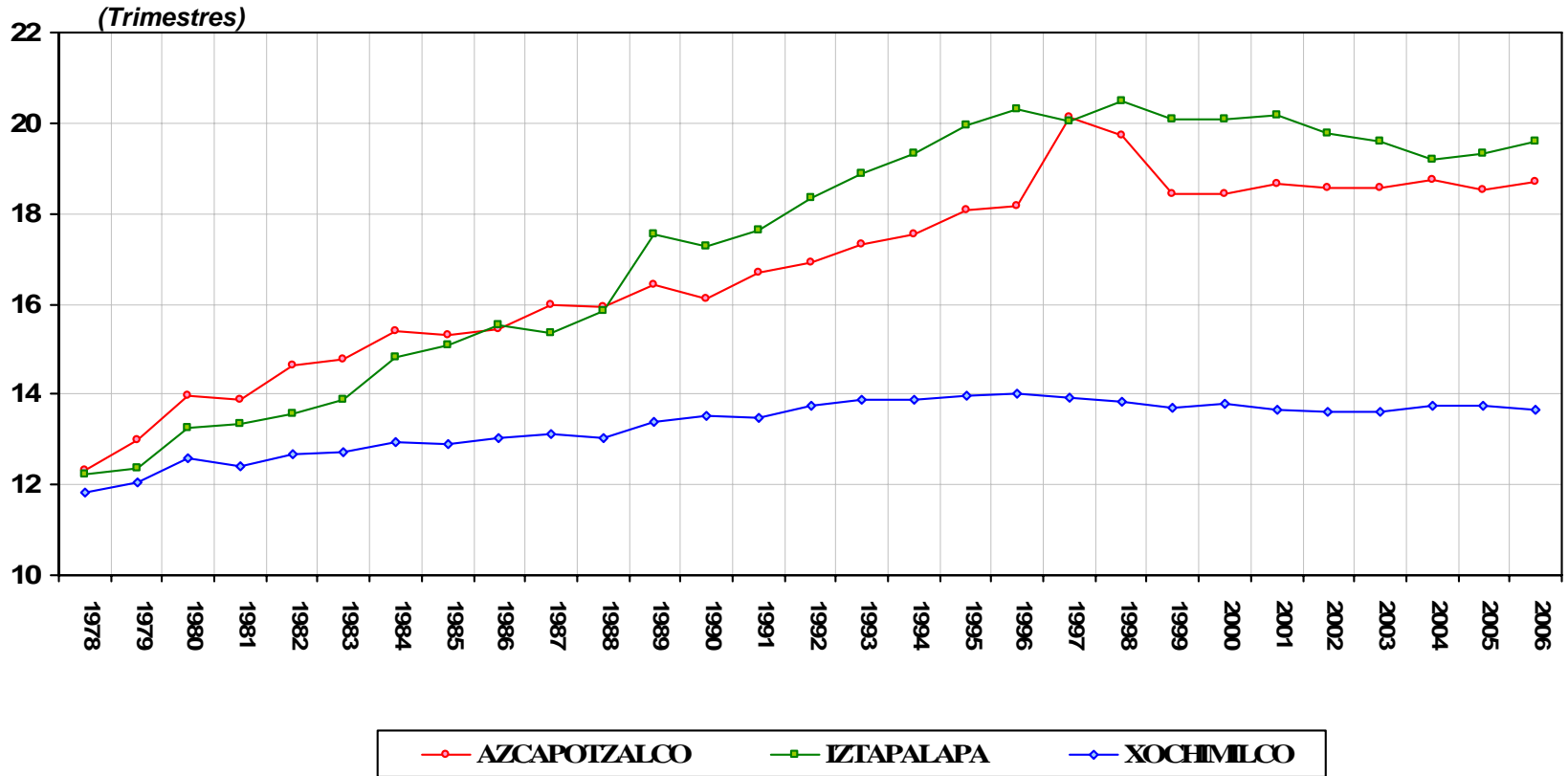




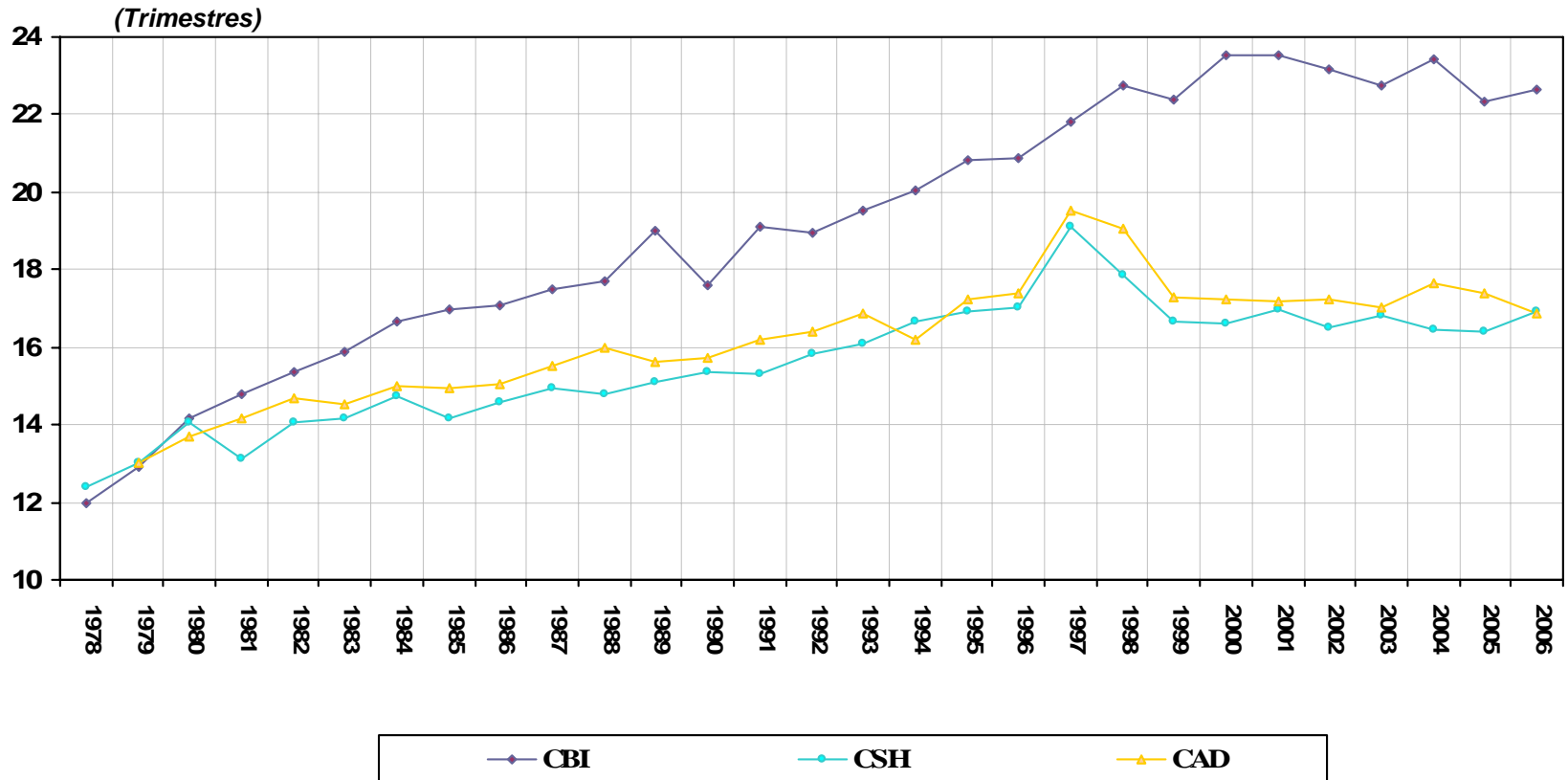
## Estudiantes que terminaron estudios de licenciatura por año de egreso comparativo Divisiones 1978 - 2006



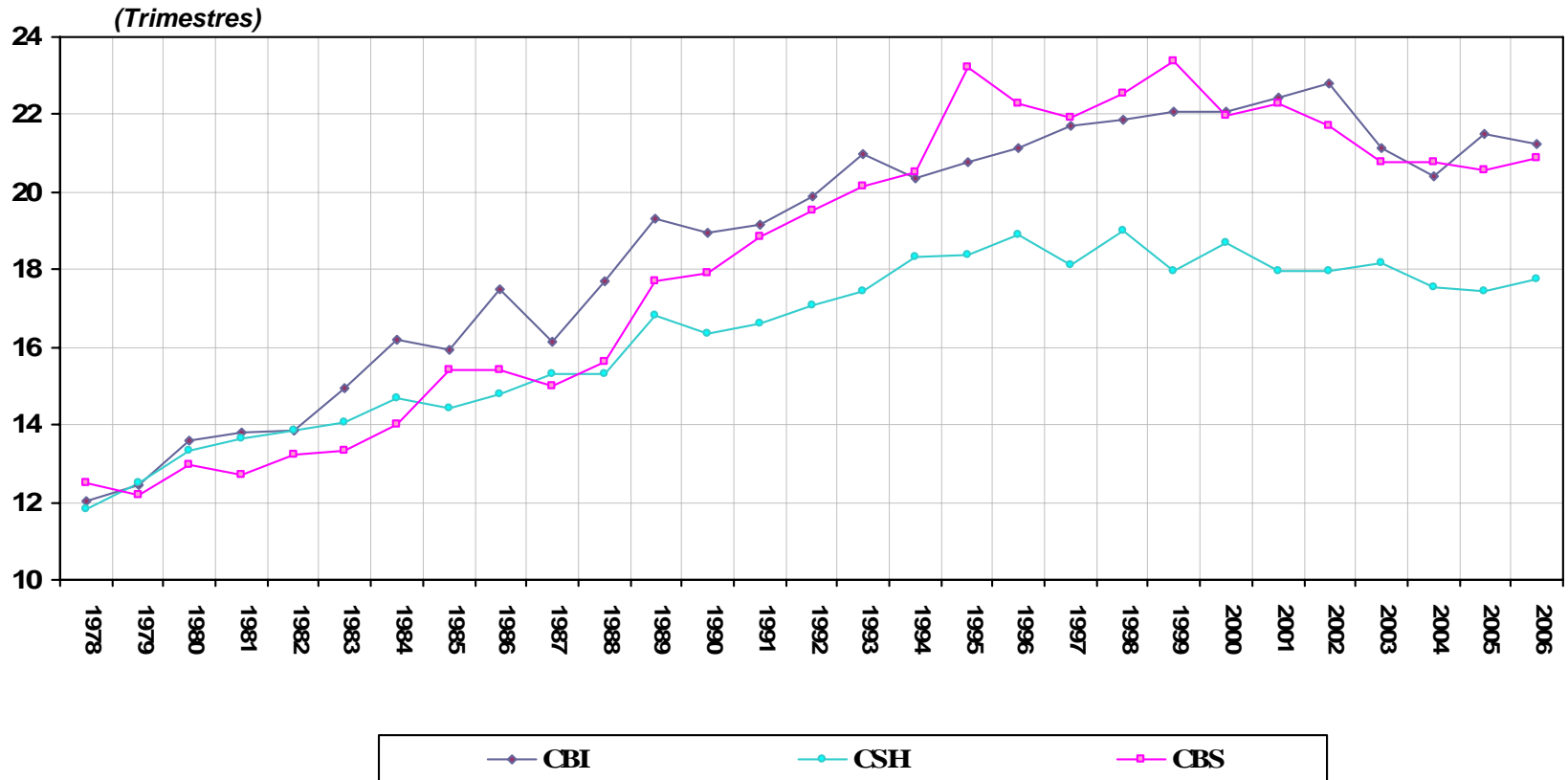
**Trimestres cursados promedio para  
 terminar estudios a nivel licenciatura  
 Por generación de egreso y Unidad  
 1978 - 2006**



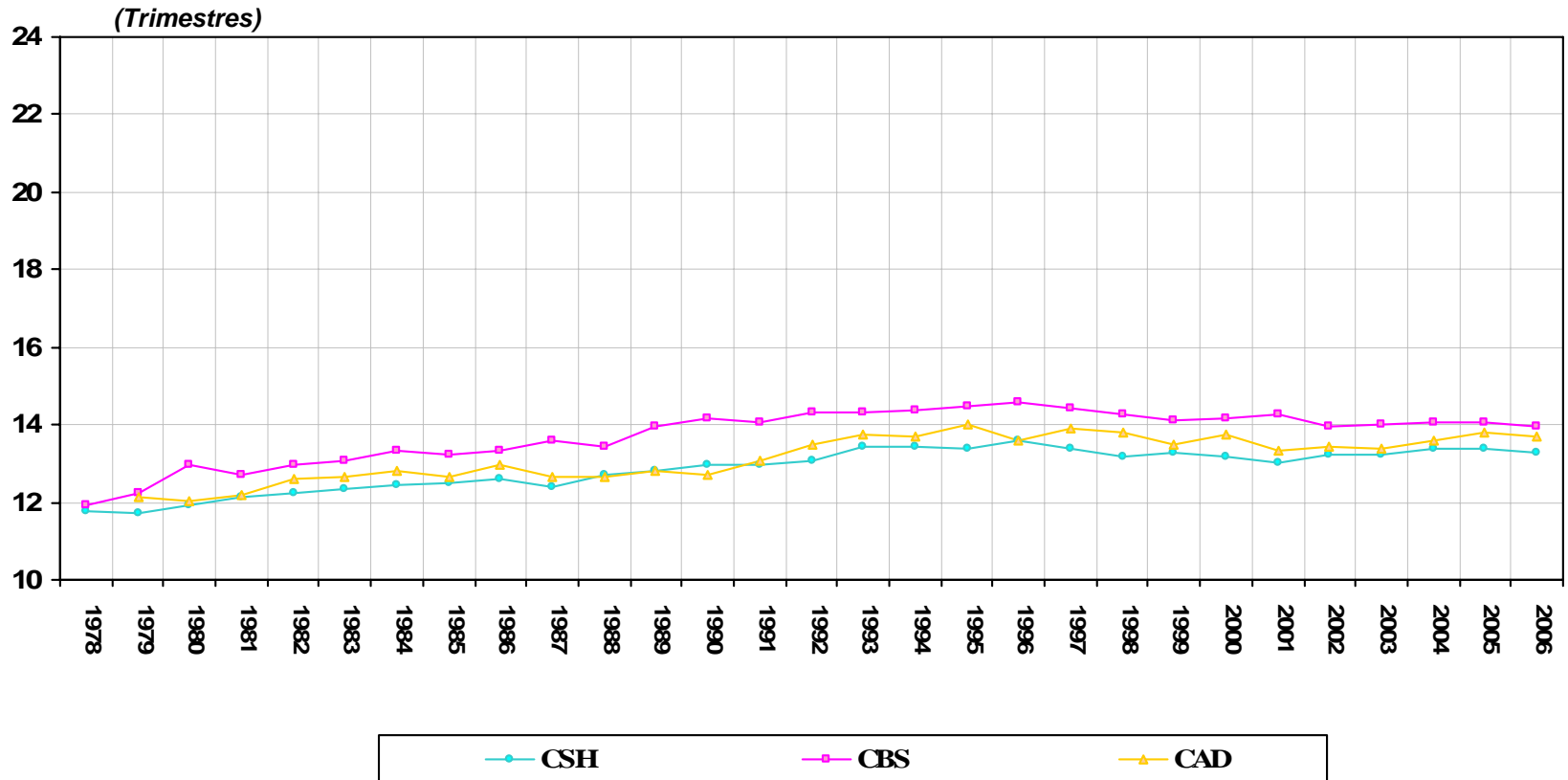
**Trimestres cursados promedio para  
 terminar estudios a nivel licenciatura  
 por generación de egreso  
 Unidad Azcapotzalco  
 1978 - 2006**



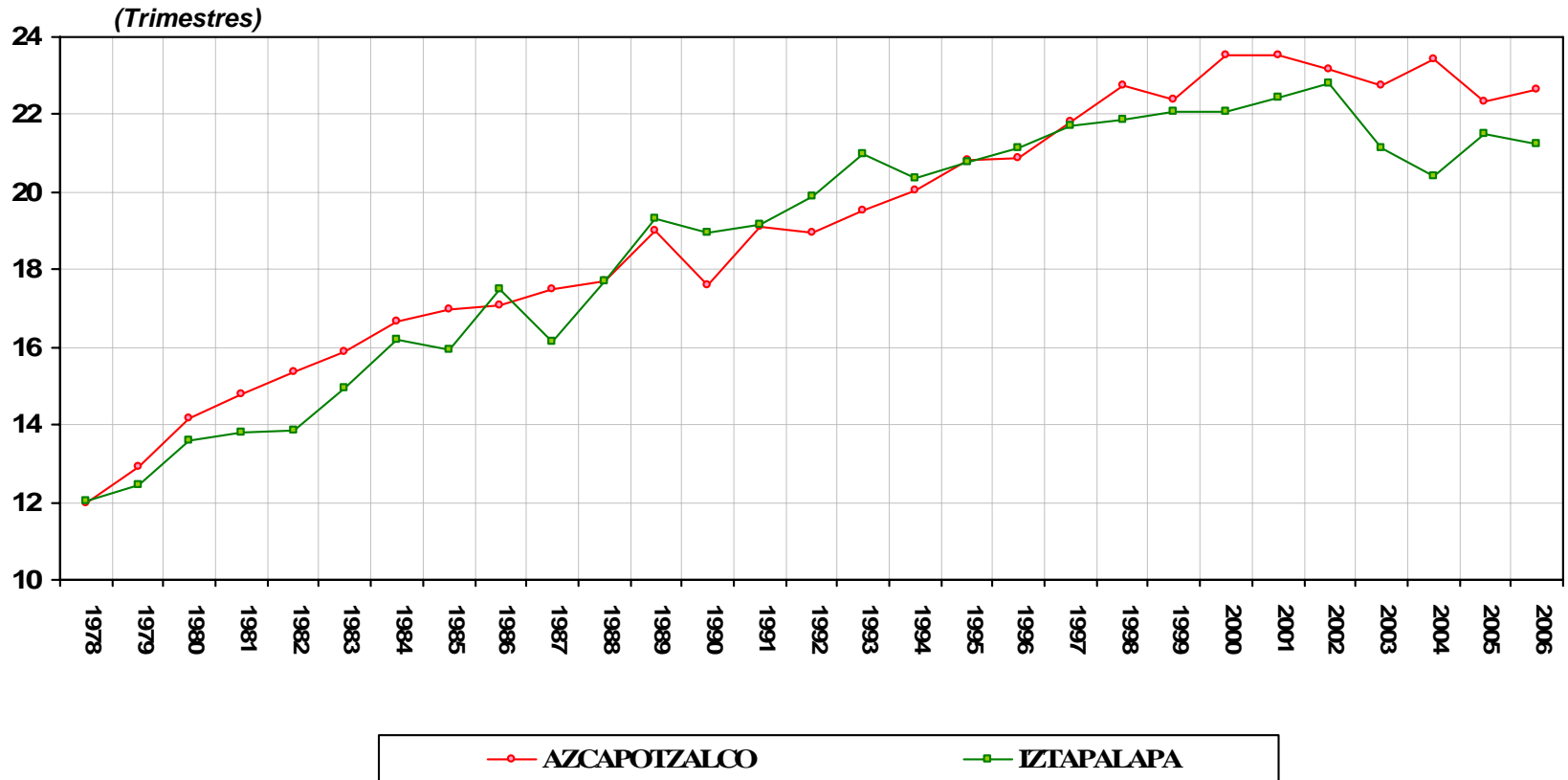
**Trimestres cursados promedio para  
 terminar estudios a nivel licenciatura  
 por generación de egreso  
 Unidad Iztapalapa  
 1978 - 2006**



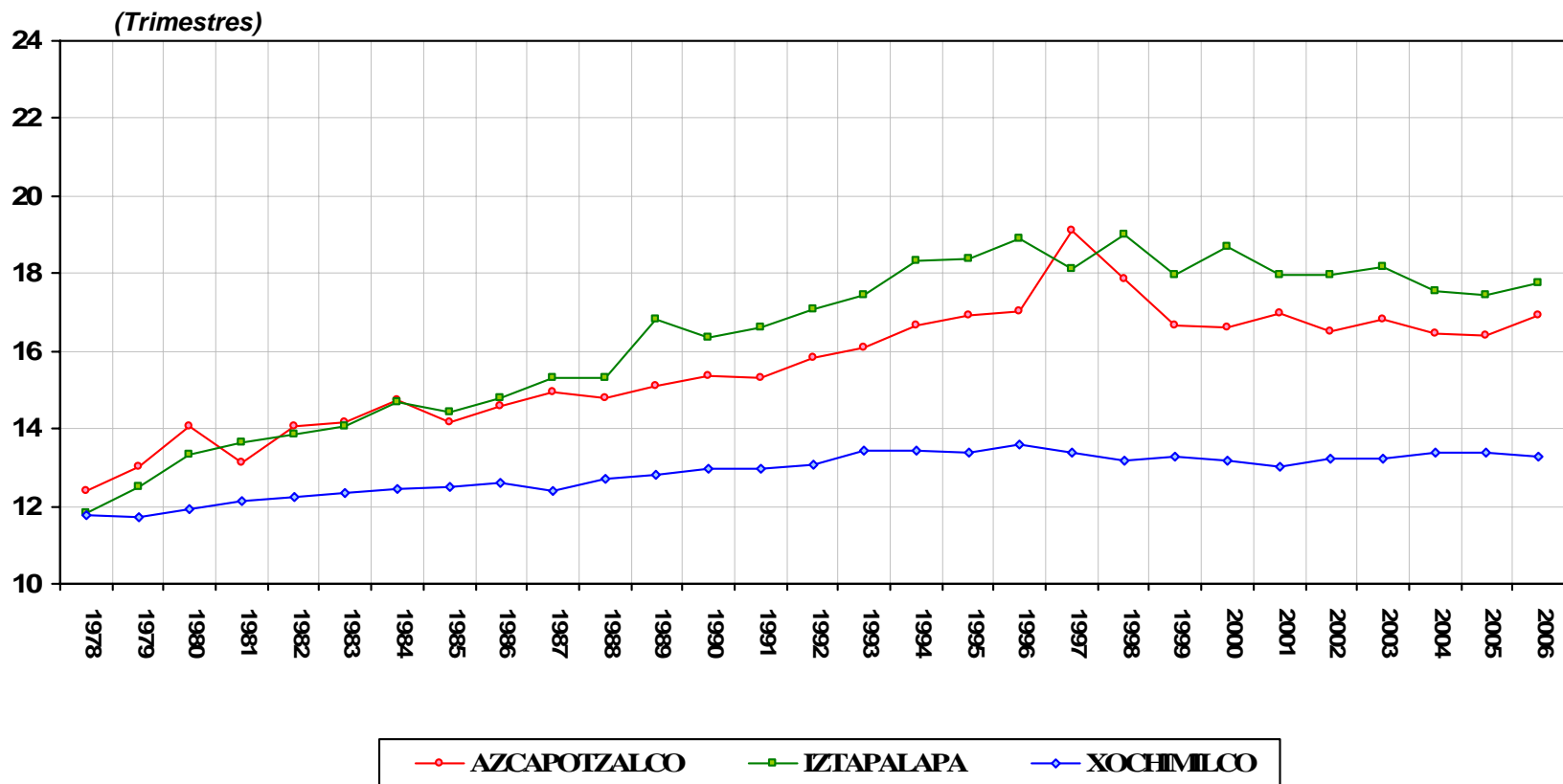
**Trimestres cursados promedio para  
 terminar estudios a nivel licenciatura  
 por generación de egreso  
 Unidad Xochimilco  
 1978 - 2006**



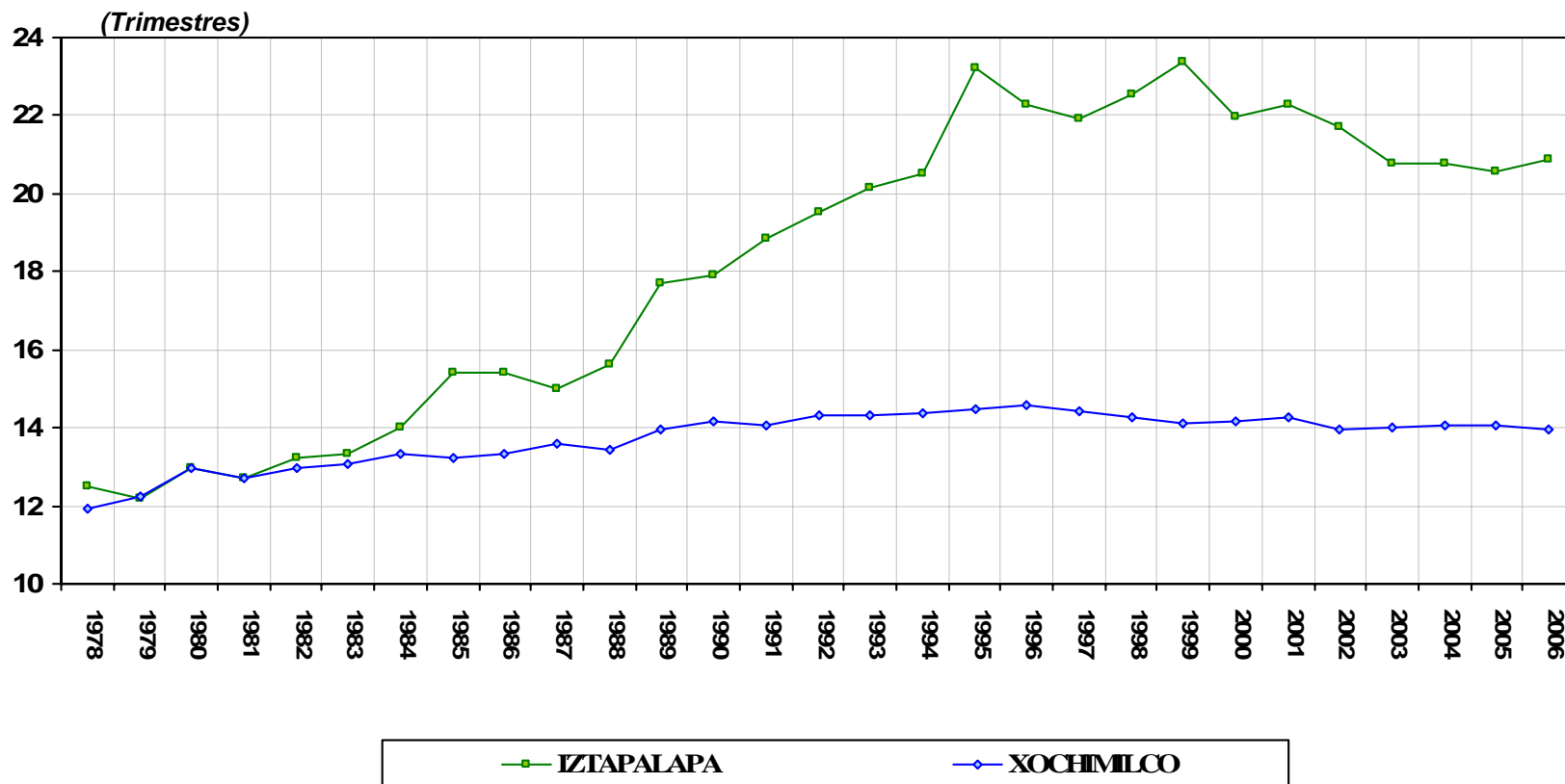
**Trimestres cursados promedio para  
 terminar estudios a nivel licenciatura  
 por generación de egreso  
 comparativo entre Unidades  
 División de Ciencias Básicas e Ingeniería  
 1978 - 2006**



**Trimestres cursados promedio para  
 terminar estudios a nivel licenciatura  
 por generación de egreso  
 comparativo entre Unidades  
 División de Ciencias Sociales y Humanidades  
 1978 - 2006**



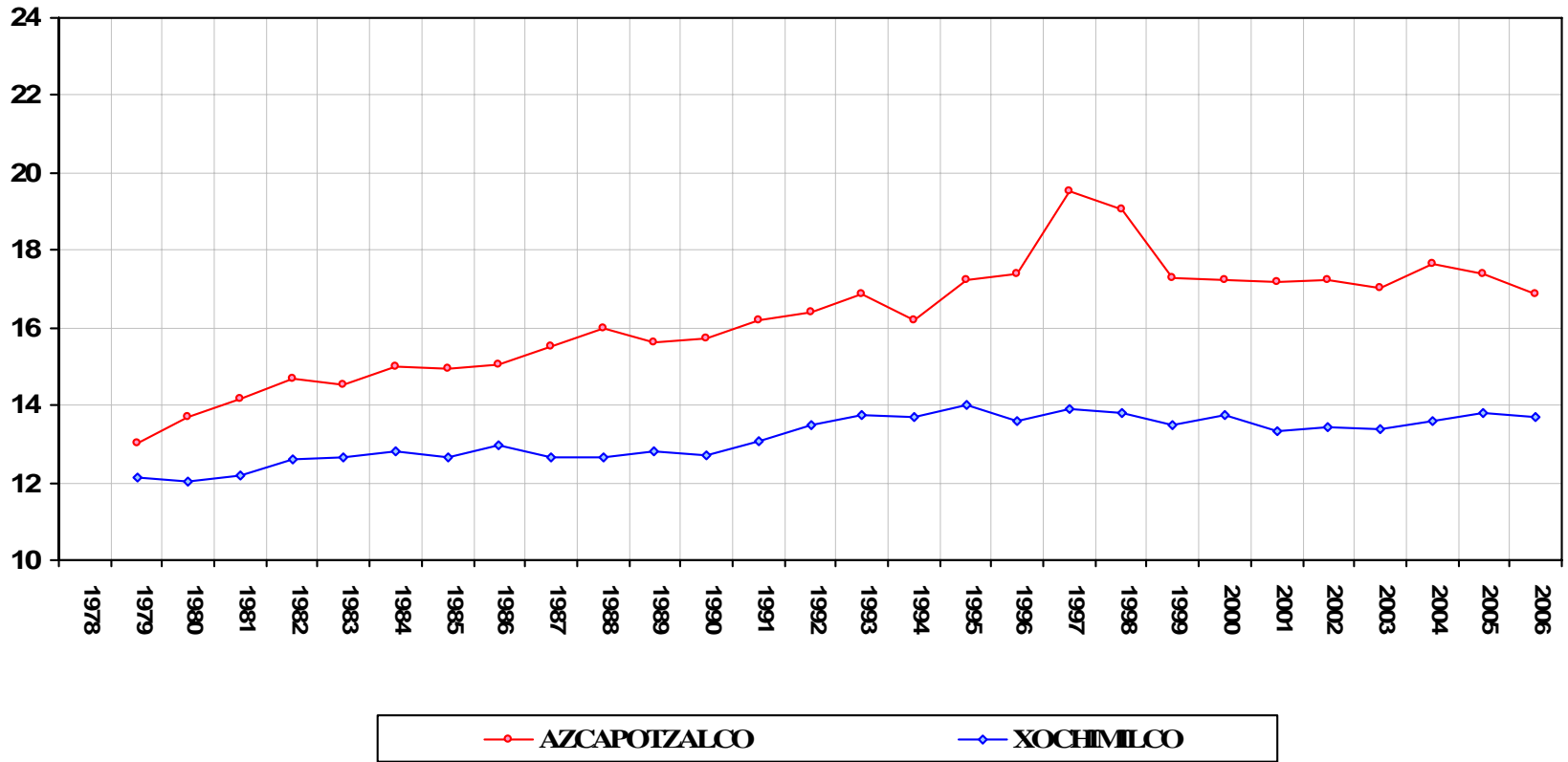
**Trimestres cursados promedio para  
 terminar estudios a nivel licenciatura  
 por generación de egreso  
 comparativo entre Unidades  
 División de Ciencias Biológicas y de la Salud  
 1978 - 2006**





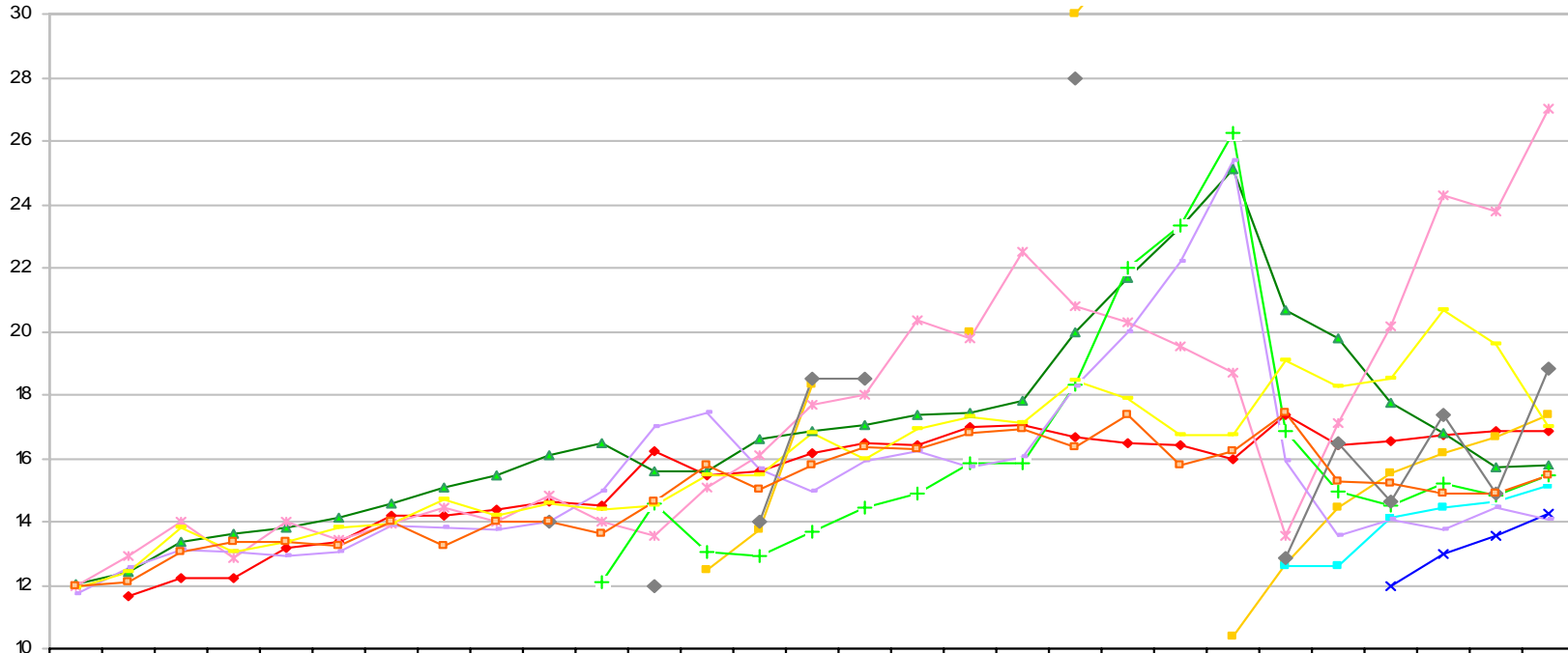
**Trimestres cursados promedio para  
 terminar estudios a nivel licenciatura  
 por generación de egreso  
 comparativo entre Unidades  
 División de Ciencias y Artes para el Diseño  
 1978 - 2006**

(Trimestres)



## Trimestres cursados promedio para terminar estudios a nivel licenciatura Por generación de egreso y escuela de procedencia 1978 - 2006

(Trimestres)



	1978	1979	1980	1981	1982	1983	1984	1985	1986	1987	1988	1989	1990	1991	1992	1993	1994	1995	1996	1997	1998	1999	2000	2001	2002	2003	2004	2005	2006	
COLEGIO DE BACHILLERES		11.6	12.2	12.2	13.2	13.4	14.2	14.2	14.4	14.7	14.5	16.2	15.5	15.6	16.1	16.5	16.4	17	17.1	16.7	16.5	16.4	16	17.4	16.4	16.5	16.7	16.9	16.9	
CONALEP																											12	13	13.6	14.2
DGTI													12.5	13.8	18.3			20		30	32		10.4	12.7	14.4	15.5	16.2	16.7	17.4	
IPN-CECYT	12	12.4	13.4	13.6	13.8	14.2	14.6	15.1	15.5	16.1	16.5	15.6	15.6	16.6	16.9	17.1	17.4	17.5	17.8	19.9	21.7	23.3	25.1	20.7	19.8	17.7	16.8	15.7	15.8	
NORMAL PRIMARIA	12	12.9	14	12.8	14	13.5	13.9	14.5	14	14.8	14	13.6	15.1	16.1	17.7	18	20.3	19.8	22.5	20.8	20.3	19.5	18.7	13.6	17.1	20.2	24.3	23.8	27	
UAEM																								12.6	12.6	14.1	14.4	14.6	15.2	
UNAM-CCH											12.1	14.6	13	12.9	13.7	14.4	14.9	15.8	15.8	18.3	22	23.3	26.3	16.9	15	14.5	15.2	14.8	15.5	
UNAM-ESC.NAC.PREPA	11.7	12.6	13.1	13.1	12.9	13	13.9	13.8	13.7	14	15	17	17.4	15.7	15	15.9	16.2	15.7	16	18.3	20	22.2	25.4	15.9	13.6	14.1	13.8	14.5	14.1	
UNIVERSIDAD ESTATAL	11.9	12.4	13.8	13	13.4	13.8	14	14.7	14.2	14.6	14.4	14.5	15.5	15.5	16.8	15.9	16.9	17.3	17.1	18.4	17.9	16.7	16.8	19.1	18.3	18.5	20.7	19.6	17	
NO DEFINIDA										14		12		14	18.5	18.5								28	12.9	16.5	14.6	17.4	14.9	18.8
OTRA	12	12.1	13.1	13.4	13.4	13.2	14	13.2	14	14	13.7	14.6	15.8	15	15.8	16.3	16.8	16.9	16.4	17.4	15.8	16.2	17.4	15.3	15.2	14.9	14.9	15.5		

## Trimestres cursados promedio para terminar estudios a nivel licenciatura Por generación de egreso y escuela de procedencia 1978 - 2006

