



Personal académico según categoría y tiempo de dedicación trimestre invierno 2004

UNIDAD / DIVISIÓN	ACTIVOS INDETERMINADOS												INDETERMINADOS		ACTIVOS		
	TIEMPO COMPLETO				MEDIO TIEMPO				TIEMPO PARCIAL				Total (a)	SABÁTICO * (b)	Total (a) + (b)	TEMPORAL (c)	Total (a) + (c)
	Suma	Titular	Asociado	Asistente	Suma	Titular	Asociado	Asistente	Suma	Titular	Asociado	Asistente					
AZCAPOTZALCO	738	669	62	7	117	59	52	6	60	26	27	7	915	59	974	120	1,035
CAD	169	156	11	2	37	23	14		7	3	4		213	20	233	36	249
CBI	297	264	28	5	37	18	16	3	46	23	17	6	380	14	394	35	415
CSH	272	249	23		43	18	22	3	7		6	1	322	25	347	49	371
IZTAPALAPA	699	668	29	2	26	20	4	2	106	61	38	7	831	37	868	153	984
CBI	234	227	7		3	1	1	1	17	7	9	1	254	15	269	69	323
CBS	193	182	11		7	5	1	1	43	32	6	5	243	10	253	35	278
CSH	272	259	11	2	16	14	2		46	22	23	1	334	12	346	49	383
XOCHIMILCO	749	710	39	-	87	54	33	-	17	7	10	-	853	54	907	116	969
CAD	129	123	6		22	15	7		8	4	4		159	5	164	18	177
CBS	319	301	18		31	20	11		2		2		352	23	375	49	401
CSH	301	286	15		34	19	15		7	3	4		342	26	368	49	391
UAM	2,186	2,047	130	9	230	133	89	8	183	94	75	14	2,599	150	2,749	389	2,988
CBI	531	491	35	5	40	19	17	4	63	30	26	7	634	29	663	104	738
CSH	845	794	49	2	93	51	39	3	60	25	33	2	998	63	1,061	147	1,145
CBS	512	483	29	-	38	25	12	1	45	32	8	5	595	33	628	84	679
CAD	298	279	17	2	59	38	21	-	15	7	8	-	372	25	397	54	426

* Profesores de Tiempo Completo

Personal académico según categoría y tiempo de dedicación trimestre primavera 2004

UNIDAD / DIVISIÓN	ACTIVOS INDETERMINADOS												INDETERMINADOS		ACTIVOS		
	TIEMPO COMPLETO				MEDIO TIEMPO				TIEMPO PARCIAL				Total (a)	SABÁTICO * (b)	Total (a) + (b)	TEMPORAL (c)	Total (a) + (c)
	Suma	Titular	Asociado	Asistente	Suma	Titular	Asociado	Asistente	Suma	Titular	Asociado	Asistente					
AZCAPOTZALCO	734	662	61	11	116	62	48	6	62	26	28	8	912	76	988	126	1,038
CAD	161	149	11	1	36	23	13		8	3	4	1	205	26	231	36	241
CBI	299	267	27	5	37	21	13	3	47	23	18	6	383	18	401	35	418
CSH	274	246	23	5	43	18	22	3	7		6	1	324	32	356	55	379
IZTAPALAPA	704	674	28	2	23	17	4	2	104	61	37	6	831	52	883	147	978
CBI	237	232	5		2		1	1	16	8	8		255	18	273	70	325
CBS	199	188	11		6	4	1	1	43	32	6	5	248	12	260	30	278
CSH	268	254	12	2	15	13	2		45	21	23	1	328	22	350	47	375
XOCHIMILCO	738	700	38	-	85	53	32	-	16	8	8	-	839	77	916	120	959
CAD	128	121	7		22	15	7		7	5	2		157	9	166	20	177
CBS	316	300	16		29	19	10		2		2		347	29	376	49	396
CSH	294	279	15		34	19	15		7	3	4		335	39	374	51	386
UAM	2,176	2,036	127	13	224	132	84	8	182	95	73	14	2,582	205	2,787	393	2,975
CBI	536	499	32	5	39	21	14	4	63	31	26	6	638	36	674	105	743
CSH	836	779	50	7	92	50	39	3	59	24	33	2	987	93	1,080	153	1,140
CBS	515	488	27	-	35	23	11	1	45	32	8	5	595	41	636	79	674
CAD	289	270	18	1	58	38	20	-	15	8	6	1	362	35	397	56	418

* Profesores de Tiempo Completo



Personal académico según categoría y tiempo de dedicación trimestre otoño 2004

UNIDAD / DIVISIÓN	ACTIVOS INDETERMINADOS												INDETERMINADOS		ACTIVOS		
	TIEMPO COMPLETO				MEDIO TIEMPO				TIEMPO PARCIAL				Total (a)	SABÁTICO * (b)	Total (a) + (b)	TEMPORAL (c)	Total (a) + (c)
	Suma	Titular	Asociado	Asistente	Suma	Titular	Asociado	Asistente	Suma	Titular	Asociado	Asistente					
AZCAPOTZALCO	722	665	48	9	113	73	36	4	61	33	22	6	896	91	987	146	1,042
CAD	164	153	9	2	34	24	10		8	6	1	1	206	24	230	36	242
CBI	295	268	21	6	36	24	10	2	47	26	17	4	378	25	403	39	417
CSH	263	244	18	1	43	25	16	2	6	1	4	1	312	42	354	71	383
IZTAPALAPA	691	663	27	1	23	17	4	2	108	65	38	5	822	67	889	151	973
CBI	237	231	6		2		1	1	19	8	11		258	18	276	69	327
CBS	196	185	11		6	4	1	1	44	33	6	5	246	16	262	25	271
CSH	258	247	10	1	15	13	2		45	24	21		318	33	351	57	375
XOCHIMILCO	723	689	34	-	86	58	28	-	17	11	6	-	826	87	913	139	965
CAD	120	113	7		22	16	6		7	6	1		149	17	166	22	171
CBS	310	297	13		29	19	10		2		2		341	31	372	55	396
CSH	293	279	14		35	23	12		8	5	3		336	39	375	62	398
UAM	2,136	2,017	109	10	222	148	68	6	186	109	66	11	2,544	245	2,789	436	2,980
CBI	532	499	27	6	38	24	11	3	66	34	28	4	636	43	679	108	744
CSH	814	770	42	2	93	61	30	2	59	30	28	1	966	114	1,080	190	1,156
CBS	506	482	24	-	35	23	11	1	46	33	8	5	587	47	634	80	667
CAD	284	266	16	2	56	40	16	-	15	12	2	1	355	41	396	58	413

* Profesores de Tiempo Completo

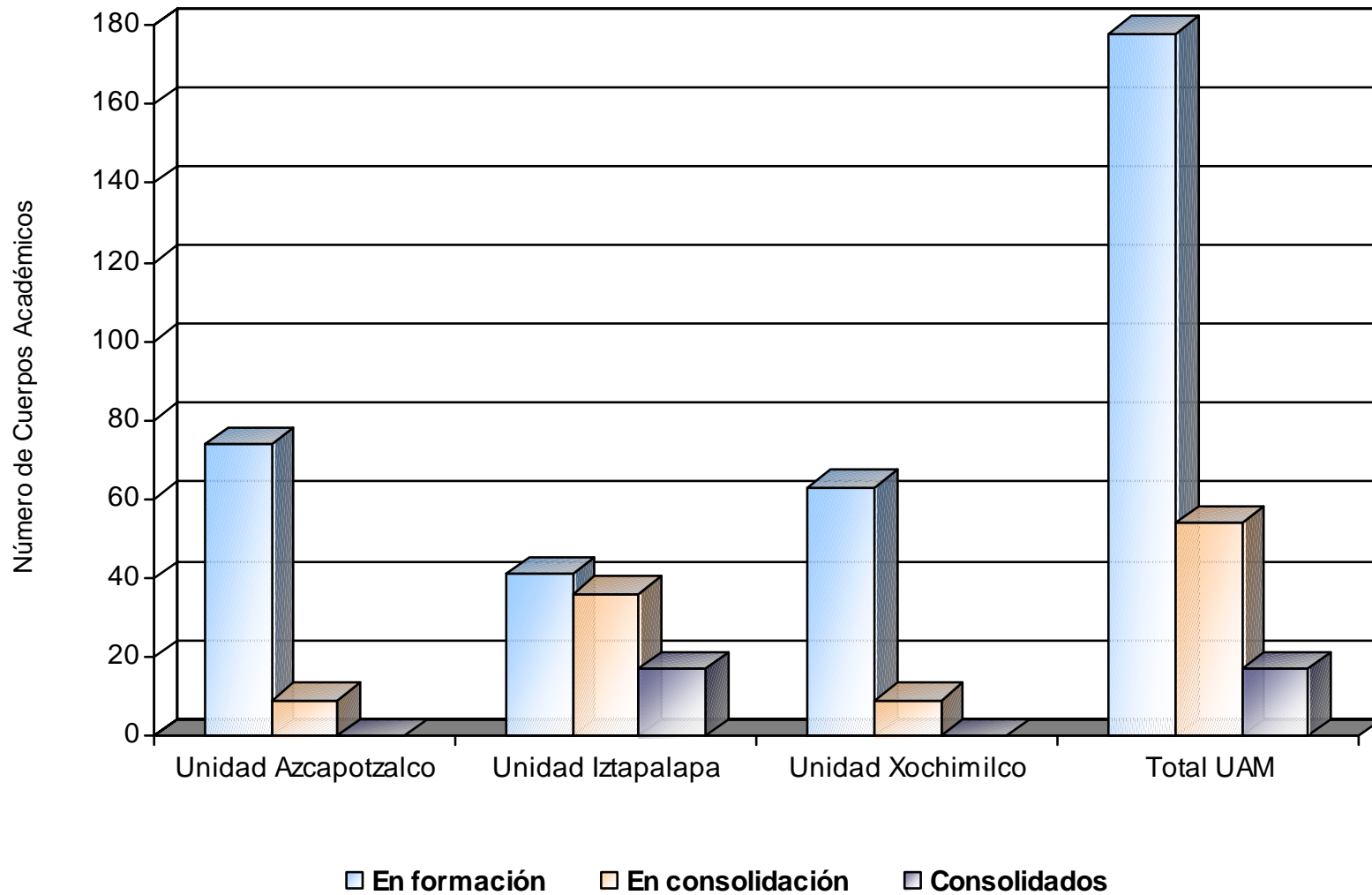
Programa de Mejoramiento del Profesorado (PROMEP) Profesores por Perfil

Unidad	División	Profesor Investigador			Total
		Apoyo como Grado Mínimo	Apoyo como Grado Preferente	Sin Apoyo Solicitado	
Azcapotzalco		93	148	9	250
	CBI	36	69	4	109
	CSH	32	63	2	97
	CAD	25	16	3	44
Iztapalapa		115	355	0	470
	CBI	19	143	0	162
	CSH	54	114	0	168
	CBS	42	98	0	140
Xochimilco		105	141	18	264
	CSH	35	66	6	107
	CBS	64	67	10	141
	CAD	6	8	2	16
UAM		313	644	27	984
	CBI	55	212	4	271
	CSH	121	243	8	372
	CBS	106	165	10	281
	CAD	31	24	5	60

Programa de mejoramiento del profesorado (PROMEP) Cuerpos académicos por Unidad y División

División	Cuerpos Académicos en Formación	Cuerpos Académicos en Consolidación	Cuerpos Académicos Consolidados	Total
AZCAPOTZALCO				
CBI	30	6	0	36
CSH	28	2	0	30
CAD	16	1	0	17
TOTAL	74	9	0	83
IZTAPALAPA				
CBI	9	11	8	28
CSH	23	10	1	34
CBS	9	15	8	32
TOTAL	41	36	17	94
XOCHIMILCO				
CSH	15	6	0	21
CBS	36	3	0	39
CAD	12	0	0	12
TOTAL	63	9	0	72
Total UAM de CA:				
CBI	39	17	8	64
CSH	66	18	1	85
CBS	45	18	8	71
CAD	28	1	0	29
TOTAL	178	54	17	249

Programa de mejoramiento del profesorado cuerpos académicos por Unidad según grado de consolidación



Profesores investigadores en el Sistema Nacional de Investigadores

Unidad	División	Profesor Investigador				Total
		Nivel 1	Nivel 2	Nivel 3	Candidato	
Azcapotzalco		106	21	2	12	141
	CBI	33	7	0	10	50
	CSH	66	8	2	1	77
	CAD	7	6	0	1	14
Iztapalapa		181	87	44	32	344
	CBI	77	35	28	17	157
	CSH	61	41	11	0	113
	CBS	43	11	5	15	74
Xochimilco		102	34	5	3	144
	CSH	48	24	5	0	77
	CBS	44	5	0	3	52
	CAD	10	5	0	0	15
UAM		389	142	51	47	629
	CBI	110	42	28	27	207
	CSH	175	73	18	1	267
	CBS	87	16	5	18	126
	CAD	17	11	0	1	29

Profesores investigadores en el Sistema Nacional de Investigadores

AZCAPOTZALCO					
	Nivel 1	Nivel 2	Nivel 3	Nivel C	Total
CBI	33	7	0	10	50
Ciencias Básicas	18	6	0	5	29
Electrónica	2	0	0	0	2
Energía	5	0	0	2	7
Materiales	6	1	0	2	9
Sistemas	2	0	0	1	3
CSH	66	8	2	1	77
Administración	4	0	0	0	4
Derecho	4	3	1	0	8
Economía	12	2	0	1	15
Humanidades	16	2	0	0	18
Sociología	30	1	1	0	32
CAD	7	6	0	1	14
Evaluación del diseño del tiempo	3	4	0	0	7
Medio Ambiente	3	2	0	1	6
Procesos y Técnicas de Realización	1	0	0	0	1

Profesores investigadores en el Sistema Nacional de Investigadores

	IZTAPALAPA				
	Nivel 1	Nivel 2	Nivel 3	Nivel C	Total
CBI	77	35	28	17	157
Física	23	11	9	1	44
Ingeniería de Procesos e Hidráulica	8	6	4	1	19
Ingeniería Eléctrica	5	0	1	8	14
Matemáticas	17	7	7	4	35
Química	24	11	7	3	45
CSH	61	41	11	0	113
Antropología	6	10	2	0	18
Economía	9	6	1	0	16
Filosofía	32	17	4	0	53
Sociología	14	8	4	0	26
CBS	43	11	5	15	74
Biología	7	1	0	2	10
Biología de la Reproducción	8	1	2	4	15
Biotecnología	13	6	3	4	26
Ciencias de la Salud	12	3	0	3	18
Hidrobiología	3	0		2	5

Profesores investigadores en el Sistema Nacional de Investigadores

	XOCHIMILCO				
	Nivel 1	Nivel 2	Nivel 3	Nivel C	Total
CSH	48	24	5	0	77
Educación y Comunicación	12	6	0	0	18
Política y Cultura	15	9	1	0	25
Producción Económica	9	6	2	0	17
Relaciones Sociales	12	3	2	0	17
CBS	44	5	0	3	52
Atención de la Salud	9	3	0	1	13
El hombre y su Ambiente	4	0	0	1	5
Producción Agrícola y Animal	12	0	0	0	12
Sistemas Biológicos	19	2	0	1	22
CYAD	10	5	0	0	15
Métodos y Sistemas	2	1	0	0	3
Síntesis Creativa	4	0	0	0	4
Teoría y Análisis	4	4	0	0	8

Apoyos a la UAM a través de fondos sectoriales

	Proyectos	Monto (millones de pesos del 2004)	% Respecto al fondo anual total CONACYT
2002			
	4	8	0.46%
2003			
	33	38	2.06%
2004*			
	3	2.2	0.18%

*Datos preliminares debido a que hay convocatorias en proceso de evaluación

Proyectos de cooperación internacional con la participación de la UAM en el 2004

Región	No. de Proyectos	Apoyo a la movilidad de investigadores	
		Mexicanos	Extranjeros
América	7	10	11
Europa	7	12	8
Total	14	22	19



Tabulador para ingreso y promoción del personal académico TIPPA

Actividades académicas 2003 evaluadas en 2004

Factor	Subfactor	Grado	Rubro	No. de Casos	Total de Puntos Otorgados	
Experiencia Académica	Docencia	Impartición de cursos	Cursos a nivel medio superior	9	81	
			Cursos a nivel licenciatura	107	4,927	
			Cursos a nivel posgrado	76	3,319	
			Talleres de apoyo	2	29	
			Cursos de actualización a nivel posgrado	2	440	
				subtotal	196	8,796
		Elaboración de planes y prog. de estudio	Programas de licenciatura	22	4,840	
			Elaboración de programas de uu.ee.aa. a nivel de licenciatura	287	93,218	
			Programas de posgrado	7	1,540	
			Modificación de plan de especialización	3	1,720	
			Modificación de plan de maestría	3	2,415	
			Modificación de plan de doctorado	1	1,500	
			Elaboración de programas de uu.ee.aa a nivel de posgrado	119	51,538	
			Plan de licenciatura	1	750	
			Elaboración de plan de licenciatura	15	18,938	
			Plan de especialización	1	750	
			Elaboración de plan de especialización	3	4,500	
			Elaboración de plan de maestría	7	10,500	
			Elaboración de plan de doctorado	1	750	
			Modificación de programas de uu.ee.aa a nivel de licenciatura	198	52,295	
			Modificación de programas de uu.ee.aa a nivel de posgrado	19	6,510	
		Modificación de plan de licenciatura	16	10,448		
				subtotal	703	262,211
		Preparación de materiales didácticos	Paquete didáctico (manual)	173	66,880	
			Traducciones publicadas de artículos	16	1,670	
			Notas de curso normal	226	94,160	
			Notas de curso especial	112	66,660	
			Antologías comentadas	49	13,365	
			Libros de texto	51	184,800	
			Documentales (audiovisuales, videos, cine, fotografía y diaporamas)	344	134,640	
			Equipo de laboratorio (modelos tridimensionales, diseño y	11	10,230	
			Desarrollo de paquetes computacionales	7	6,105	
			Traducciones publicadas de libros	3	1,980	
				subtotal	992	580,490
		Dirección de tesis	Dirección de tesis	1	700	
			Licenciatura	28	6,160	
			Especialización	14	4,620	
			Maestría	176	77,440	
			Doctorado	109	95,920	
			Participación como jurado en examen profesional o de grado	942	56,520	
				subtotal	1,270	241,360
		Total Docencia	3,161	1,092,857		

Continúa...

Actividades académicas 2003 evaluadas en 2004

Factor	Subfactor	Grado	Rubro	No. de Casos	Total de Puntos Otorgados	
Experiencia académica	Investigación		Reporte de investigación o técnico	1,197	303,105	
			Artículo especializado de investigación (artículo en revista, prólogo, introducción crítica, edición crítica de libro o capítulo en un libro científico)	80	141,790	
			Artículo especializado de investigación (artículo o nota en revista, prólogo, introducción crítica, edición crítica de libro o capítulo en un libro científico)	2,550	5,365,195	
		Participación en prog. y proy de inv. comunicados idóneamente	Libro científico	80	323,400	
			Patentes. Registro y aceptación de forma para solicitar examen de novedad	24	6,820	
			Expedición de título de patente	2	5,775	
			Trabajos presentados en eventos especializados	4,757	1,126,180	
			Conferencias magistrales invitadas presentadas en eventos especializados	613	138,985	
			Desarrollo de prototipos o modelos innovadores	24	40,480	
			Desarrollo de paquetes computacionales	11	17,655	
			subtotal	9,338	7,469,385	
			Asesoría de proyectos de investigación	151	33,220	
			subtotal	151	33,220	
			Total Investigación	9,489	7,502,605	
		Preservación y difusión de la cultura		Cursos de educación continua	2	40
				Diplomados	2	220
				Conferencias impartidas	1,605	32,100
				Artículos de divulgación	687	162,620
				Artículo periodístico o reseña de libros	779	16,540
				Asesoría de servicio social	989	197,705
				Libros de divulgación	56	94,490
				Traducción de artículos	3	60
				Traducción publicada de artículos	25	2,345
				Coordinación de congresos, simposios o coloquios de carácter académico	752	157,740
				Participación en comités editoriales	391	38,587
				Dirección de publicaciones periódicas	56	11,490
				Edición de libro colectivo	109	32,450
		Arbitraje de artículos especializados de investigación	1,613	128,358		
		Arbitraje de libros	132	19,912		
		Traducciones publicadas de libros	6	2,860		
		Traducción de libros	3	990		
		Traducción de documentales	3	60		
		total preservación y difusión de la cultura	7,213	898,567		

Actividades académicas 2003 evaluadas en 2004

Factor	Subfactor	Grado	Rubro	No. de Casos	Total de Puntos Otorgados	
Experiencia académica	Dirección académica		Coordinación de programas de docencia	91	81,851	
			Coordinación de programas de investigación	100	90,255	
			Coordinación de programas de preservación y difusión de la cultura	4	2,112	
			Coordinación de la gestión universitaria	6	4,983	
			Dirección de programas docentes	4	1,294	
			Dirección de programas de docencia	5	8,217	
			Dirección de programas de investigación	29	41,905	
			Total dirección académica	239	230,616	
	participación universitaria			Participación como miembros de comisiones dictaminadoras	9	2,452
				Participación como miembros de comisiones dictaminadoras y Comisión Dictaminadora de Recursos	81	64,108
				Participación como miembros de comisiones dictaminadoras divisionales	47	24,577
				Participación en comisiones académicas (equivalentes a las del Reglamento Orgánico)	4	414
				Participación en comisiones académicas (las del Reglamento Orgánico)	546	108,797
				Participación en órganos colegiados	1	64
				Participación en órganos colegiados como representante del personal	67	16,631
				Participación como asesores en comisiones dictaminadoras	157	9,420
			Total participación universitaria	912	226,462	
	creación artística			Obra propia expuesta al público: plástica, arquitectónica y de diseño (fotografía, pintura, escultura, obra gráfica, obras monumentales, murales y otras similares)	265	200,860
				Publicaciones artísticas (libro de poemas, libro de cuentos, novela, ensayo de creación literaria, libro de relatos, obra teatral, obra musical, ilustración de obra literaria, libro de ilustración)	41	36,245
				Traducción literaria publicada (libro de poemas, libro de cuentos, novelas, ensayo de creación literaria, libro de relatos, obra teatral)	10	11,468
			Guión de cine, radio o televisión	10	6,490	
			Dirección y edición de cine, radio y televisión	21	17,380	
			Total creación artística	350	275,165	
TOTAL EXPERIENCIA ACADÉMICA				21,364	10,226,272	
Experiencia profesional o técnica	empleado o ejercicio libre de la prof. o carrera tec.		Realización de trabajos que requieren conocimientos elementales	24	1,895	
			Realización de trabajos que requieren conocimientos normales	483	144,408	
			Realización de trabajos variados o de especial importancia que requieren	20	4,873	
			Realización de trabajos relevantes o de especial importancia	78	50,754	
			Total empleado o ej. Libre	605	201,930	
	Dirección			1	39	
		Total dirección	1	39		
TOTAL EXPERIENCIA PROFESIONAL O TÉCNICA				606	201,969	
Escolaridad	Actualización		Escolaridad	3,417	1,935,800	
			Nivel de licenciatura (por curso)	3	64	
		TOTAL ESCOLARIDAD	3,420	1,935,864		

TOTAL DE CASOS 25,390 12,364,106



Personal académico que obtuvo alguna beca o estímulo

UNIDAD /DIVISION CONCEPTO*	IZTAPALAPA				AZCAPOTZALCO				XOCHIMILCO				TOTAL UAM				
	CBI	CSH	CBS	TOTAL	CBI	CSH	CAD	TOTAL	CSH	CBS	CAD	TOTAL	CBI	CSH	CBS	CAD	TOTAL
A	2	1		3				0	2	1		3	2	3	1	0	6
B		2		2		1	1	2				1	0	3	1	1	5
C	14	37	25	76	64	62	51	177	80	82	52	214	78	179	107	103	467
D				0				0				0	0	0	0	0	0
E				0				0				0	0	0	0	0	0
SubTotal	16	40	25	81	64	63	52	179	82	84	52	218	80	185	109	104	478
AB				0	1	2	1	4	1			1	1	3	0	1	5
AC				0				0				0	0	0	0	0	0
AD				0				0				0	0	0	0	0	0
AE				0				0				0	0	0	0	0	0
BC	1	5	3	9	6	15	14	35	5	7	3	15	7	25	10	17	59
BD	1		1	2	2	2	1	5		3		3	3	2	4	1	10
BE			1	1			3	5	3		3	6	0	5	1	6	12
CD	54	33	32	119	63	19	8	90	51	54	9	114	117	103	86	17	323
CE	2	5	2	9	4	3	6	13	9	8	17	34	6	17	10	23	56
DE				0				0				0	0	0	0	0	0
SubTotal	58	43	39	140	76	43	33	152	69	72	32	173	134	155	111	65	465
ABC		2		2	5	9	6	20	6	7	3	16	5	17	7	9	38
ABD				0				0	1			1	0	1	0	0	1
ABE	1			1	1	2		3				0	2	2	0	0	4
ACD			1	1		1		1				0	0	1	1	0	2
ACE	0			0				0				0	0	0	0	0	0
ADE	0			0				0				0	0	0	0	0	0
BCE	13	9	10	32	17	15	9	41	9	14	5	28	30	33	24	14	101
BCE	1	14	4	19	4	12	17	33	10	9	17	36	5	36	13	34	88
BDE	1	2	2	5	2	2	5	9	4	2	2	8	3	8	4	7	22
CDE	16	17	10	43	25	7	6	38	16	11	4	31	41	40	21	10	112
SubTotal	32	44	27	103	54	48	43	145	46	43	31	120	86	138	70	74	368
ABCD	15	18	15	48	17	16	1	34	13	9		22	32	47	24	1	104
ABCE	1	8	9	18	1	17	15	33	20	14	5	39	2	45	23	20	90
ABDE	3	4		7	2		1	3	1	2	2	5	5	5	2	3	15
ACDE	1	1	1	3				0	1		1	2	1	2	1	1	5
BCDE	37	49	16	102	31	35	20	86	30	50	21	101	68	114	66	41	289
SubTotal	57	80	41	178	51	68	37	156	65	75	29	169	108	213	116	66	503
ABCDE	95	93	84	272	54	76	33	163	101	94	27	222	149	270	178	60	657
SubTotal	95	93	84	272	54	76	33	163	101	94	27	222	149	270	178	60	657
PROFESORES INDETERMINADOS SIN BECAS O ESTÍMULOS																	
T.C.	23	27	13	63	56	55	33	144	38	33	13	84	79	120	46	46	291
M.T.	2	9	1	12	28	26	17	71	16	18	8	42	30	51	19	25	125
Subtotal	25	36	14	75	84	81	50	215	54	51	21	126	109	171	65	71	416
TOTAL	283	336	230	849	383	379	248	1010	417	419	192	1028	666	1132	649	440	2887

*

A - ESTÍMULO A LA DOCENCIA E INVESTIGACIÓN
 B - BECA DE APOYO A LA PERMANENCIA
 C - BECA A LA CARRERA DOCENTE

D - ESTÍMULO AL GRADO ACADÉMICO
 E - ESTÍMULO A LA TRAYECTORIA ACADÉMICA SOBRESALIENTE

Personal académico que obtuvo alguna beca o estímulo (%)

UNIDAD /DIVISION	IZTAPALAPA				AZCAPOTZALCO				XOCHIMILCO				TOTAL UAM				
	CONCEPTO	CBI	CSH	CBS	TOTAL	CBI	CSH	CAD	TOTAL	CSH	CBS	CAD	TOTAL	CBI	CSH	CBS	CAD
A	0.00%	0.00%	0.00%	0.00%	2.44%	1.19%	0.00%	1.38%	2.50%	1.62%	0.92%	0.00%	1.26%	1.62%	0.92%	0.00%	1.26%
B	0.00%	1.59%	1.92%	1.12%	0.00%	1.19%	0.00%	0.46%	0.00%	1.62%	0.92%	0.96%	1.05%	1.62%	0.92%	0.96%	1.05%
C	100.00%	98.41%	98.08%	98.88%	97.56%	97.62%	100.00%	98.17%	97.50%	96.76%	98.17%	99.04%	97.70%	96.76%	98.17%	99.04%	97.70%
D	0.00%	0.00%	0.00%	0.00%	0.00%	0.00%	0.00%	0.00%	0.00%	0.00%	0.00%	0.00%	0.00%	0.00%	0.00%	0.00%	0.00%
E	0.00%	0.00%	0.00%	0.00%	0.00%	0.00%	0.00%	0.00%	0.00%	0.00%	0.00%	0.00%	0.00%	0.00%	0.00%	0.00%	0.00%
SubTotal	5.65%	11.90%	10.87%	9.54%	16.71%	16.62%	20.97%	17.72%	19.66%	20.05%	27.08%	21.21%	12.01%	16.34%	16.80%	23.64%	16.56%
AB	0.00%	0.00%	0.00%	0.00%	1.32%	4.65%	3.03%	2.63%	1.45%	0.00%	0.00%	0.58%	0.75%	1.94%	0.00%	1.54%	1.08%
AC	0.00%	0.00%	0.00%	0.00%	0.00%	0.00%	0.00%	0.00%	0.00%	0.00%	0.00%	0.00%	0.00%	0.00%	0.00%	0.00%	0.00%
AD	0.00%	0.00%	0.00%	0.00%	0.00%	0.00%	0.00%	0.00%	0.00%	0.00%	0.00%	0.00%	0.00%	0.00%	0.00%	0.00%	0.00%
AE	0.00%	0.00%	0.00%	0.00%	0.00%	0.00%	0.00%	0.00%	0.00%	0.00%	0.00%	0.00%	0.00%	0.00%	0.00%	0.00%	0.00%
BC	1.72%	11.63%	7.69%	6.43%	7.89%	34.88%	42.42%	23.03%	7.25%	9.72%	9.38%	8.67%	5.22%	16.13%	9.01%	26.15%	12.69%
BD	1.72%	0.00%	2.56%	1.43%	2.63%	4.65%	3.03%	3.29%	0.00%	4.17%	0.00%	1.73%	2.24%	1.29%	3.60%	1.54%	2.15%
BE	0.00%	0.00%	2.56%	0.71%	0.00%	4.65%	9.09%	3.29%	4.35%	0.00%	9.38%	3.47%	0.00%	3.23%	0.90%	9.23%	2.58%
CD	93.10%	76.74%	82.05%	85.00%	82.89%	44.19%	24.24%	59.21%	73.91%	75.00%	28.13%	65.90%	87.31%	66.45%	77.48%	26.15%	69.46%
CE	3.45%	11.63%	5.13%	6.43%	5.26%	6.98%	18.18%	8.55%	13.04%	11.11%	53.13%	19.65%	4.48%	10.97%	9.01%	35.38%	12.04%
DE	0.00%	0.00%	0.00%	0.00%	0.00%	0.00%	0.00%	0.00%	0.00%	0.00%	0.00%	0.00%	0.00%	0.00%	0.00%	0.00%	0.00%
SubTotal	20.49%	12.80%	16.96%	16.49%	19.84%	11.35%	13.31%	15.05%	16.55%	17.18%	16.67%	16.83%	20.12%	13.69%	17.10%	14.77%	16.11%
ABC	0.00%	4.55%	0.00%	1.94%	9.26%	18.75%	13.95%	13.79%	13.04%	16.28%	9.68%	13.33%	5.81%	12.32%	10.00%	12.16%	10.33%
ABD	0.00%	0.00%	0.00%	0.00%	0.00%	0.00%	0.00%	0.00%	0.00%	0.00%	0.00%	0.00%	0.00%	0.72%	0.00%	0.00%	0.27%
ABE	3.13%	0.00%	0.00%	0.97%	1.85%	4.17%	0.00%	2.07%	0.00%	0.00%	0.00%	0.00%	2.33%	1.45%	0.00%	0.00%	1.09%
ACD	0.00%	0.00%	3.70%	0.97%	0.00%	2.08%	0.00%	0.69%	0.00%	0.00%	0.00%	0.00%	0.00%	0.72%	1.43%	0.00%	0.54%
ACE	0.00%	0.00%	0.00%	0.00%	0.00%	0.00%	0.00%	0.00%	0.00%	0.00%	0.00%	0.00%	0.00%	0.00%	0.00%	0.00%	0.00%
ADE	0.00%	0.00%	0.00%	0.00%	0.00%	0.00%	0.00%	0.00%	0.00%	0.00%	0.00%	0.00%	0.00%	0.00%	0.00%	0.00%	0.00%
BCE	40.63%	20.45%	37.04%	31.07%	31.48%	31.25%	20.93%	28.28%	19.57%	32.56%	16.13%	23.33%	34.88%	23.91%	34.29%	18.92%	27.45%
BCE	3.13%	31.82%	14.81%	18.45%	7.41%	25.00%	39.53%	22.76%	21.74%	20.93%	54.84%	30.00%	5.81%	26.09%	18.57%	45.95%	23.91%
BDE	3.13%	4.55%	7.41%	4.85%	3.70%	4.17%	11.63%	6.21%	8.70%	4.65%	6.45%	6.67%	3.49%	5.80%	5.71%	9.46%	5.98%
CDE	50.00%	38.64%	37.04%	41.75%	46.30%	14.58%	13.95%	26.21%	34.78%	25.58%	12.90%	25.83%	47.67%	28.99%	30.00%	13.51%	30.43%
SubTotal	11.31%	13.10%	11.74%	12.13%	14.10%	12.66%	17.34%	14.36%	11.03%	10.26%	16.15%	11.67%	12.91%	12.19%	10.79%	16.82%	12.75%
ABCD	26.32%	22.50%	36.59%	26.97%	33.33%	23.53%	2.70%	21.79%	20.00%	12.00%	0.00%	13.02%	29.63%	22.07%	20.69%	1.52%	20.68%
ABCE	1.75%	10.00%	21.95%	10.11%	1.96%	25.00%	40.54%	21.15%	30.77%	18.67%	17.24%	23.08%	1.85%	21.13%	19.83%	30.30%	17.89%
ABDE	5.26%	5.00%	0.00%	3.93%	3.92%	0.00%	2.70%	1.92%	1.54%	2.67%	6.90%	2.96%	4.63%	2.35%	1.72%	4.55%	2.98%
ACDE	1.75%	1.25%	2.44%	1.69%	0.00%	0.00%	0.00%	0.00%	1.54%	0.00%	3.45%	1.18%	0.93%	0.94%	0.86%	1.52%	0.99%
BCDE	64.91%	61.25%	39.02%	57.30%	60.78%	51.47%	54.05%	55.13%	46.15%	66.67%	72.41%	59.76%	62.96%	53.52%	56.90%	62.12%	57.46%
SubTotal	20.14%	23.81%	17.83%	20.97%	13.32%	17.94%	14.92%	15.45%	15.59%	17.90%	15.10%	16.44%	16.22%	18.82%	17.87%	15.00%	17.42%
ABCDE	100.00%	100.00%	100.00%	100.00%	100.00%	100.00%	100.00%	100.00%	100.00%	100.00%	100.00%	100.00%	100.00%	100.00%	100.00%	100.00%	100.00%
SubTotal	33.57%	27.68%	36.52%	32.04%	14.10%	20.05%	13.31%	16.14%	24.22%	22.43%	14.06%	21.60%	22.37%	23.85%	27.43%	13.64%	22.76%
UAM																	
T.C.	92.00%	75.00%	92.86%	84.00%	66.67%	67.90%	66.00%	66.98%	70.37%	64.71%	61.90%	66.67%	72.48%	70.18%	70.77%	64.79%	69.95%
M.T.	8.00%	25.00%	7.14%	16.00%	33.33%	32.10%	34.00%	33.02%	29.63%	35.29%	38.10%	33.33%	27.52%	29.82%	29.23%	35.21%	30.05%
Subtotal	8.83%	10.71%	6.09%	8.83%	21.93%	21.37%	20.16%	21.29%	12.95%	12.17%	10.94%	12.26%	16.37%	15.11%	10.02%	16.14%	14.41%
TOTAL	100%	100%	100%	100%	100%	100%	100%	100%	100%	100%	100%	100%	100%	100%	100%	100%	100%

*

A - ESTÍMULO A LA DOCENCIA E INVESTIGACIÓN
B - BECA DE APOYO A LA PERMANENCIA
C - BECA A LA CARRERA DOCENTE

D - ESTÍMULO AL GRADO ACADÉMICO
E - ESTÍMULO A LA TRAYECTORIA ACADÉMICA SOBRESALIENTE

Distribución de la planta académica por grado según Departamento y Unidad

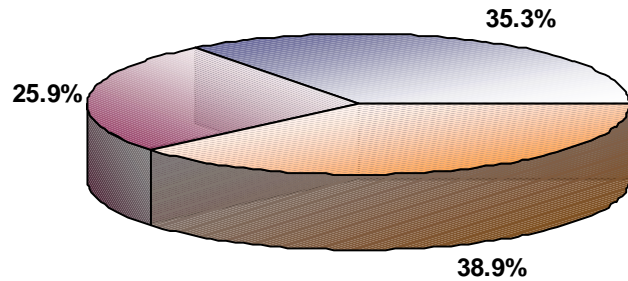
DEPARTAMENTO / DIVISIÓN / UNIDAD	DOCTORADO	MAESTRÍA	LICENCIATURA	TOTAL
CIENCIAS BÁSICAS	44	49	24	117
ELECTRÓNICA	5	17	23	45
ENERGÍA	18	22	17	57
MATERIALES	13	16	17	46
SISTEMAS	11	12	8	31
C.B.I.	91	116	89	296
ADMINISTRACIÓN	6	18	14	38
DERECHO	11	10	31	52
ECONOMÍA	12	31	18	61
SOCIOLOGÍA	26	27	13	66
HUMANIDADES	18	8	18	44
C.S.H.	73	94	94	261
INVESTIGACIÓN Y CONOCIMIENTO DEL DISEÑO	2	6	21	29
EVALUACIÓN DEL DISEÑO EN EL TIEMPO	10	13	18	41
MEDIO AMBIENTE	7	9	18	34
PROCESOS Y TÉCNICAS DE REALIZACIÓN	4	17	41	62
C.A.D.	23	45	98	166
AZCAPOTZALCO	187	255	281	723
FÍSICA	46	4	3	53
QUÍMICA	48	10		58
INGENIERÍA DE PROCESOS E HIDRÁULICA	27	10	7	44
MATEMÁTICAS	48	14	2	64
INGENIERÍA ELÉCTRICA	12	31	12	55
C.B.I.	181	69	24	274
ECONOMÍA	29	30	26	85
SOCIOLOGÍA	31	28	28	87
ANTROPOLOGÍA	18	5	1	24
FILOSOFÍA	54	39	21	114
C.S.H.	132	102	76	310
BIOLOGÍA	13	16	12	41
BIOLOGÍA DE LA REPRODUCCIÓN	20	10	8	38
BIOTECNOLOGÍA	28	16	7	51
CIENCIAS DE LA SALUD	20	23	8	51
HIDROBIOLOGÍA	15	19	6	40
C.B.S.	96	84	41	221
IZTAPALAPA	409	255	141	805
EDUCACIÓN Y COMUNICACIÓN	25	43	61	129
RELACIONES SOCIALES	17	20	14	51
PRODUCCIÓN ECONÓMICA	21	30	13	64
POLÍTICA Y CULTURA	29	35	31	95
C.S.H.	92	128	119	339
EL HOMBRE Y SU AMBIENTE	14	20	21	55
PRODUCCIÓN AGRÍCOLA Y ANIMAL	22	40	37	99
ATENCIÓN A LA SALUD	22	60	51	133
SISTEMAS BIOLÓGICOS	25	35	17	77
C.B.S.	83	155	126	364
TEORÍA Y ANÁLISIS	12	17	17	46
TECNOLOGÍA Y PRODUCCIÓN		11	19	30
SÍNTESIS CREATIVA	2	15	22	39
MÉTODO Y SISTEMAS	3	13	14	30
C.A.D.	17	56	72	145
XOCHIMILCO	192	339	317	848
UAM	788	849	739	2,376

Distribución de la planta académica por grado según Departamento y Unidad

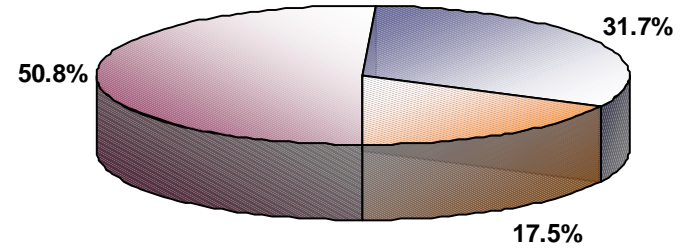
DEPARTAMENTO / DIVISIÓN / UNIDAD	DOCTORADO	MAESTRÍA	LICENCIATURA	TOTAL
CIENCIAS BÁSICAS	37.6%	41.9%	20.5%	100.0%
ELECTRÓNICA	11.1%	37.8%	51.1%	100.0%
ENERGÍA	31.6%	38.6%	29.8%	100.0%
MATERIALES	28.3%	34.8%	37.0%	100.0%
SISTEMAS	35.5%	38.7%	25.8%	100.0%
C.B.I.	30.7%	39.2%	30.1%	100.0%
ADMINISTRACION	15.8%	47.4%	36.8%	100.0%
DERECHO	21.2%	19.2%	59.6%	100.0%
ECONOMÍA	19.7%	50.8%	29.5%	100.0%
SOCIOLOGÍA	39.4%	40.9%	19.7%	100.0%
HUMANIDADES	40.9%	18.2%	40.9%	100.0%
C.S.H.	28.0%	36.0%	36.0%	100.0%
INVESTIGACIÓN Y CONOCIMIENTO DEL DISEÑO	6.9%	20.7%	72.4%	100.0%
EVALUACIÓN DEL DISEÑO EN EL TIEMPO	24.4%	31.7%	43.9%	100.0%
MEDIO AMBIENTE	20.6%	26.5%	52.9%	100.0%
PROCESOS Y TÉCNICAS DE REALIZACIÓN	6.5%	27.4%	66.1%	100.0%
C.A.D.	13.9%	27.1%	59.0%	100.0%
AZCAPOTZALCO	25.9%	35.3%	38.9%	100.0%
FÍSICA	86.8%	7.5%	5.7%	100.0%
QUÍMICA	82.8%	17.2%	0.0%	100.0%
INGENIERÍA DE PROCESOS E HIDRÁULICA	61.4%	22.7%	15.9%	100.0%
MATEMÁTICAS	75.0%	21.9%	3.1%	100.0%
INGENIERÍA ELÉCTRICA	21.8%	56.4%	21.8%	100.0%
C.B.I.	66.1%	25.2%	8.8%	100.0%
ECONOMÍA	34.1%	35.3%	30.6%	100.0%
SOCIOLOGÍA	35.6%	32.2%	32.2%	100.0%
ANTROPOLOGÍA	75.0%	20.8%	4.2%	100.0%
FILOSOFÍA	47.4%	34.2%	18.4%	100.0%
C.S.H.	42.6%	32.9%	24.5%	100.0%
BIOLOGÍA	31.7%	39.0%	29.3%	100.0%
BIOLOGÍA DE LA REPRODUCCIÓN	52.6%	26.3%	21.1%	100.0%
BIOTECNOLOGÍA	54.9%	31.4%	13.7%	100.0%
CIENCIAS DE LA SALUD	39.2%	45.1%	15.7%	100.0%
HIDROBIOLOGÍA	37.5%	47.5%	15.0%	100.0%
C.B.S.	43.4%	38.0%	18.6%	100.0%
IZTAPALAPA	50.8%	31.7%	17.5%	100.0%
EDUCACIÓN Y COMUNICACIÓN	19.4%	33.3%	47.3%	100.0%
RELACIONES SOCIALES	33.3%	39.2%	27.5%	100.0%
PRODUCCIÓN ECONÓMICA	32.8%	46.9%	20.3%	100.0%
POLÍTICA Y CULTURA	30.5%	36.8%	32.6%	100.0%
C.S.H.	27.1%	37.8%	35.1%	100.0%
EL HOMBRE Y SU AMBIENTE	25.5%	36.4%	38.2%	100.0%
PRODUCCIÓN AGRÍCOLA Y ANIMAL	22.2%	40.4%	37.4%	100.0%
ATENCIÓN A LA SALUD	16.5%	45.1%	38.3%	100.0%
SISTEMAS BIOLÓGICOS	32.5%	45.5%	22.1%	100.0%
C.B.S.	22.8%	42.6%	34.6%	100.0%
TEORÍA Y ANÁLISIS	26.1%	37.0%	37.0%	100.0%
TECNOLOGÍA Y PRODUCCIÓN	0.0%	36.7%	63.3%	100.0%
SÍNTESIS CREATIVA	5.1%	38.5%	56.4%	100.0%
MÉTODO Y SISTEMAS	10.0%	43.3%	46.7%	100.0%
C.A.D.	11.7%	38.6%	49.7%	100.0%
XOCHIMILCO	22.6%	40.0%	37.4%	100.0%
UAM	33.2%	35.7%	31.1%	100.0%

Distribución de la planta académica por grado según Unidad

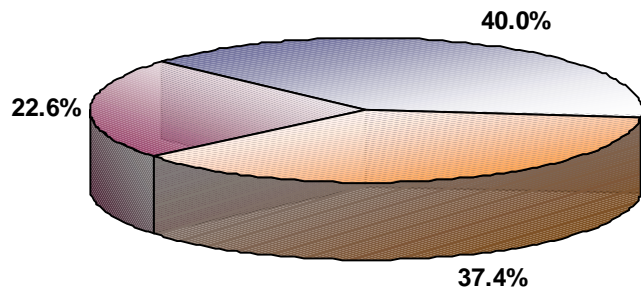
AZCAPOTZALCO



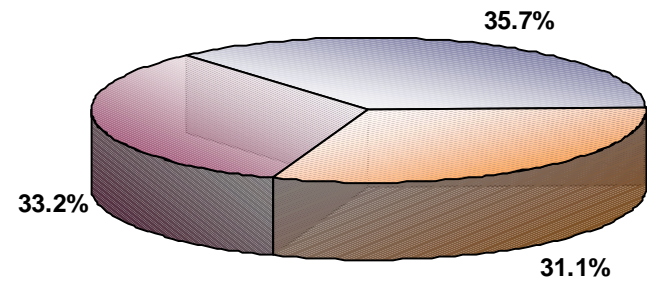
IZTAPALAPA



XOCHIMILCO



UAM



■ DOCTORADO ■ MAESTRÍA ■ LICENCIATURA

Distribución de la planta académica por grado según área del conocimiento

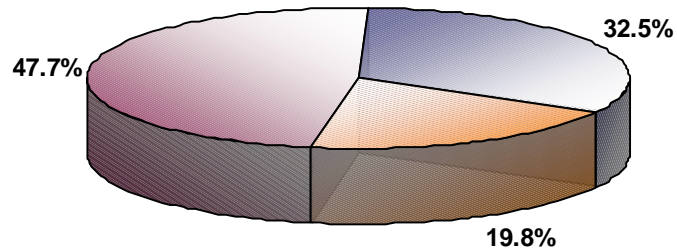
DIVISIÓN	DOCTORADO	MAESTRÍA	LICENCIATURA	TOTAL
CIENCIAS BÁSICAS	44	49	24	117
ELECTRÓNICA	5	17	23	45
ENERGÍA	18	22	17	57
FÍSICA	46	4	3	53
INGENIERÍA DE PROCESOS E HIDRÁULICA	27	10	7	44
INGENIERÍA ELÉCTRICA	12	31	12	55
MATEMÁTICAS	48	14	2	64
MATERIALES	13	16	17	46
QUÍMICA	48	10	0	58
SISTEMAS	11	12	8	31
CBI	272	185	113	570
ADMINISTRACIÓN	6	18	14	38
ANTROPOLOGÍA	18	5	1	24
DERECHO	11	10	31	52
ECONOMÍA	41	61	44	146
EDUCACIÓN Y COMUNICACIÓN	25	43	61	129
FILOSOFÍA	54	39	21	114
HUMANIDADES	18	8	18	44
POLÍTICA Y CULTURA	29	35	31	95
PRODUCCIÓN ECONÓMICA	21	30	13	64
RELACIONES SOCIALES	17	20	14	51
SOCIOLOGÍA	57	55	41	153
CSH	297	324	289	910
ATENCIÓN A LA SALUD	22	60	51	133
BIOLOGÍA	13	16	12	41
BIOLOGÍA DE LA REPRODUCCIÓN	20	10	8	38
BIOTECNOLOGÍA	28	16	7	51
CIENCIAS DE LA SALUD	20	23	8	51
HIDROBIOLOGÍA	15	19	6	40
PRODUCCIÓN AGRÍCOLA Y ANIMAL	22	40	37	99
SISTEMAS BIOLÓGICOS	25	35	17	77
EL HOMBRE Y SU AMBIENTE	14	20	21	55
CBS	179	239	167	585
EVALUACIÓN DEL DISEÑO EN EL TIEMPO	10	13	18	41
INVESTIGACIÓN Y CONOCIMIENTO DEL DISEÑO	2	6	21	29
MÉTODO Y SISTEMAS	3	13	14	30
PROCESOS Y TÉCNICAS DE REALIZACIÓN	4	17	41	62
SÍNTESIS CREATIVA	2	15	22	39
TECNOLOGÍA Y PRODUCCIÓN	0	11	19	30
TEORÍA Y ANÁLISIS	12	17	17	46
MEDIO AMBIENTE	7	9	18	34
CAD	40	101	170	311
UAM	788	849	739	2,376

Distribución de la planta académica por grado según área del conocimiento

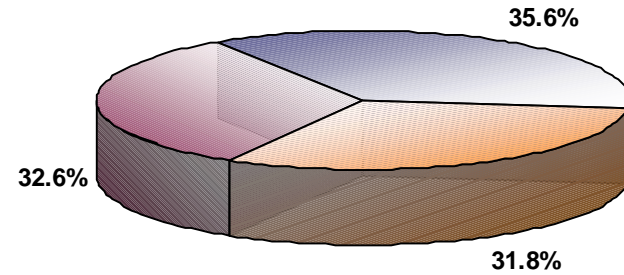
DIVISIÓN	DOCTORADO	MAESTRÍA	LICENCIATURA	TOTAL
CIENCIAS BÁSICAS	37.6%	41.9%	20.5%	100.0%
ELECTRÓNICA	11.1%	37.8%	51.1%	100.0%
ENERGÍA	31.6%	38.6%	29.8%	100.0%
FÍSICA	86.8%	7.5%	5.7%	100.0%
INGENIERÍA DE PROCESOS E HIDRÁULICA	61.4%	22.7%	15.9%	100.0%
INGENIERÍA ELÉCTRICA	21.8%	56.4%	21.8%	100.0%
MATEMÁTICAS	75.0%	21.9%	3.1%	100.0%
MATERIALES	28.3%	34.8%	37.0%	100.0%
QUÍMICA	82.8%	17.2%	0.0%	100.0%
SISTEMAS	35.5%	38.7%	25.8%	100.0%
CBI	47.7%	32.5%	19.8%	100.0%
ADMINISTRACIÓN	15.8%	47.4%	36.8%	100.0%
ANTROPOLOGÍA	75.0%	20.8%	4.2%	100.0%
DERECHO	21.2%	19.2%	59.6%	100.0%
ECONOMÍA	28.1%	41.8%	30.1%	100.0%
EDUCACIÓN Y COMUNICACIÓN	19.4%	33.3%	47.3%	100.0%
FILOSOFÍA	47.4%	34.2%	18.4%	100.0%
HUMANIDADES	40.9%	18.2%	40.9%	100.0%
POLÍTICA Y CULTURA	30.5%	36.8%	32.6%	100.0%
PRODUCCIÓN ECONÓMICA	32.8%	46.9%	20.3%	100.0%
RELACIONES SOCIALES	33.3%	39.2%	27.5%	100.0%
SOCIOLOGÍA	37.3%	35.9%	26.8%	100.0%
CSH	32.6%	35.6%	31.8%	100.0%
ATENCIÓN A LA SALUD	16.5%	45.1%	38.3%	100.0%
BIOLOGÍA	31.7%	39.0%	29.3%	100.0%
BIOLOGÍA DE LA REPRODUCCIÓN	52.6%	26.3%	21.1%	100.0%
BIOTECNOLOGÍA	54.9%	31.4%	13.7%	100.0%
CIENCIAS DE LA SALUD	39.2%	45.1%	15.7%	100.0%
HIDROBIOLOGÍA	37.5%	47.5%	15.0%	100.0%
PRODUCCIÓN AGRÍCOLA Y ANIMAL	22.2%	40.4%	37.4%	100.0%
SISTEMAS BIOLÓGICOS	32.5%	45.5%	22.1%	100.0%
EL HOMBRE Y SU AMBIENTE	25.5%	36.4%	38.2%	100.0%
CBS	30.6%	40.9%	28.5%	100.0%
EVALUACIÓN DEL DISEÑO EN EL TIEMPO	24.4%	31.7%	43.9%	100.0%
INVESTIGACIÓN Y CONOCIMIENTO DEL DISEÑO	6.9%	20.7%	72.4%	100.0%
MÉTODO Y SISTEMAS	10.0%	43.3%	46.7%	100.0%
PROCESOS Y TÉCNICAS DE REALIZACIÓN	6.5%	27.4%	66.1%	100.0%
SÍNTESIS CREATIVA	5.1%	38.5%	56.4%	100.0%
TECNOLOGÍA Y PRODUCCIÓN	0.0%	36.7%	63.3%	100.0%
TEORÍA Y ANÁLISIS	26.1%	37.0%	37.0%	100.0%
MEDIO AMBIENTE	20.6%	26.5%	52.9%	100.0%
CAD	12.9%	32.5%	54.7%	100.0%
UAM	33.2%	35.7%	31.1%	100.0%

Distribución de la planta académica por grado según área del conocimiento

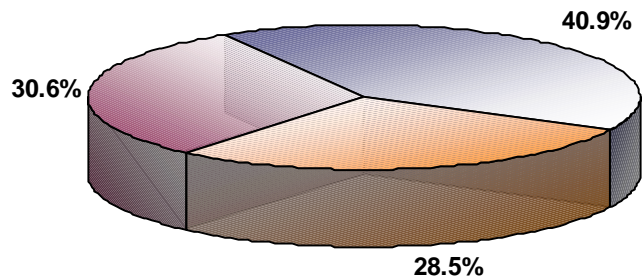
CBI



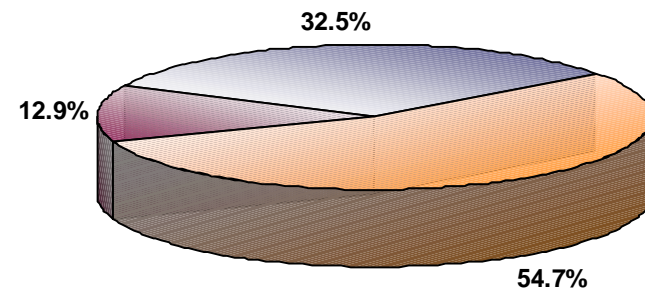
CSH



CBS



CAD



■ DOCTORADO ■ MAESTRÍA ■ LICENCIATURA

Reconocimientos Académicos

Premios y concursos nacionales e internacionales

RECONOCIMIENTO	AUTOR	TÍTULO DE LA OBRA	INSTITUCIÓN QUE OTORGA
Premio Nacional del Acero, 2003	Javier Santacruz Acevez	<i>Sistema de Tensión y Compresión</i>	Cámara Nacional del Hierro y el Acero
Universiada Nacional 2002, 2003 (Campeones)	UAM, como Institución	<i>Campeones Juegos Regionales</i>	Consejo Nacional del Deporte de la Educación
Premio Edmundo O'Gorman 2003 (1er. Lugar)	Patricia San Pedro López	<i>Desde el otro lado del río</i>	Instituto Nacional de Antropología e Historia
Premio Federico Solórzano Barreto (1er. Lugar)	Gabriel Vargas Lozano	<i>Diversas corrientes de Filosofía en México</i>	Universidad de Guadalajara
Premio Quórum (1er. Lugar)	Brenda Paola Gómez	<i>Ilustración: Recorrido</i>	INBA, CONACULTA, Canal 11...
Premio Quórum (3er. Lugar)	Alejandro Villalobos	<i>Ilustración digital: El rescate</i>	INBA, CONACULTA, Canal 11...
Premio de Inv. Médica Dr. Jorge Rosenkranz, 2004 (1er. Lugar)	Claudia A. Soto Peredo	<i>Compuesto de silimarina y carbónero</i>	Grupo Farmacológico Roche Syntex de México
Premio Intern. de Crónica Urbana, Salvador Novo 2004 (1er. Lugar)	Ulises Zarazúa	<i>Crónicas marginales, cinco espejos...</i>	Secretaría de Cultura del D. F.
Premio a la Trayectoria en Educación Superior 2004	Juan Casillas García de León	<i>Trayectoria Docente</i>	ANUIES
Premio CANIFARMA 2003 (Mención Honorífica)	Claudia A. Soto Peredo	<i>Compuesto de silimarina y carbónero</i>	Cámara Nacional de Industria Farmacéutica
Primer Premio Metropolitano de Economía y Admón. (2o. Lugar y Mención H.)	Salvador Cisneros Montes	<i>Articulación de conocimientos tecnológicos</i>	Universidad Autónoma Metropolitana
Premio Krishna Bharadwaj	David Barquin Rappaport	<i>The reconstruction of a modern mexican peasantry</i>	Revista Británica, The Journal of Peasant Studies
Premio Nacional de Periodismo, 2004 (1er. Lugar)	Javier Esteinou Madrid	<i>La video política, los video escándalos</i>	Club de Periodistas de México, A. C.
Concurso Internacional de Investigación (1er. Lugar)	UAM, como Institución	<i>Gestión del agua urbana en México</i>	Universidad Estatal de la Florida
Concurso Nacional de Estudiantes de Diseño Industrial (Semifinal)	Israel Eduardo Rguez. Hdez.	<i>Diseño de una cocina integral</i>	Asociación de Fabricantes de Muebles de Nuevo León
Concurso Internacional de Agricultura (1er. Lugar Beca)	Silverio García	<i>Más resistente a plagas de almacén</i>	Conferencia Internacional de Agricultura y Biotecnología
Concurso Univ. de Maquetas Mies Van Der Rohe (3er. Lugar y Mención H.)	Roberto Espinosa, Elisa Garay, Daniel Juárez y Viviana Torres	S/D	Museo Franz Mayer
II Concurso de Iluminación ¡Echale's Imaginación! (2o. Lugar)	Ivonne Hernández	<i>Diseño de una lámpara cuida-bebe</i>	Compañía de Iluminación OSRAM
Concurso Nacional de Tesis sobre la Juventud, 2003 (1er. Lugar)	Adrian de Garay Sánchez	<i>Sujetos itinerantes: jóvenes UAM</i>	Instituto Mexicano de la Juventud
Concurso Nacional de Tesis sobre la Juventud, 2003 (1er. Lugar)	Cupatitzio Piña Mendoza	<i>Cuerpos posibles...cuerpos modificados</i>	Instituto Mexicano de la Juventud
Concurso Nacional de Tesis sobre Medio Ambiente (2o. Lugar)	Clara García, Reyna Serna, Gabriela González	<i>Programa de separación de basura</i>	ANUIES-SEMARNAT

Reconocimientos Académicos

Distinciones académicas nacionales e internacionales

RECONOCIMIENTO	AUTOR	INSTITUCIÓN QUE OTORGA
Título de Dr. Ad Honorem	Heinz Dietrich Steffan	Universidad Mayor de San Marcos Perú
Título de Dr. Honoris Causa	Heinz Dietrich Steffan	Universidad Luterana Salvadoreña
Diploma de Académico	Marisol López López Hilda Núñez Yépes Luis Arturo García Hdez.	Academia Mexicana de las Ciencias
Reconocimiento por logros en el Deporte (Campeones)	UAM, como Institución	Consejo Nacional del Deporte de la Educación
Becas para Estudios de Lenguas Extranjeras	Alejandro Díaz Cabriales	Universidad Brisbane Australia
Becas para Estudios Científicos (Alumnos)	Alejandra Gómez Flores Galileo Pérez Hdez. Diana Arizmendi Cárdenas José Ávila Mendoza Mariana Bobadilla Jiménez María G. Glez. Gutiérrez Diana Infante Ramírez Nancy R. Mtez. Bautista Jesús A. Morfín Liñan Alicia Pérez de León Nalleli Sánchez López Liliana Karla Palma Fuerte	Academia Mexicana de las Ciencias
Mención Honorífica Tlacaélel	Ricardo Moreno Glez. y Laura Leticia Serrano Sánchez Enrique Flores Peña y Yintha Montoya Tovar	Consultores Internacionales
Presidencia de la ANIEI	Lourdes Sánchez Guerrero	Asociación Nacional Instituciones Educación en Informática
VII Congreso Internacional sobre Innovaciones en Docencia (Reconocimiento Especial)	Alma Aduna Mondragón Epifanio García Mata Miguel A. Rosado Chauvet	Asociación de Profesores de Contaduría y Admón. A. C.

Reconocimientos Académicos

Premios y distinciones académicas internas

DIVISIÓN	OTORGADO	TÍTULO
PREMIO A LA INVESTIGACIÓN		
CBI	Ma. Gabriela Báez Juárez Hernán Larralde Ridaura Francois Leyvraz Waltz Alberto Méndez Sánchez	<i>Fluctuation-Dissipation Theorem for Metastable Systems.</i>
CBS	Ma. del Carmen Escobar Villanueva Verónica Souza Arrollo Leticia Bucio Ortiz Elizabeth Hernández Pérez Pablo Gustavo Damián Matzumura Claudia Verónica Zaga Clavelina Ma. Concepción Gutierrez Ruiz	<i>Cadmium induces α_1 collagen (I) and Metallothionein II gene and alters the antioxidant system in rat hepatic stellate cells.</i>
CSH	Enrique Hernández Laos Jorge Velázquez Roa	<i>Globalización, desigualdad y pobreza. Lecciones de la experiencia mexicana.</i>
CAD	DESIERTO	

Premios y distinciones académicas internas

RECONOCIMIENTO	OTORGADO
----------------	----------

DIPLOMA A LA INVESTIGACIÓN

Política y Gestión Social	Juan José Carrillo Nieto
Comunicación Social	Mario Villagrán Fernández

PREMIO A LA DOCENCIA

Raúl Rodríguez Guillén
Francisco R. Rojas Caldelas
Carlos H. Moreno Tamayo
Jaime Vielma Moreno
Ma. Teresa Ramírez Silva
Roberto Quezada Batalla
Ignacio López Celis
Ramón Verde Calvo
Felipe de Jesús Peredo
Norma Zubirán Escoto
Bruno De Vecchi Espinoza De Los Monteros
Federico J. Novelo Urdanivia
Fernando A. Noriega Ureña
Filiberto Fernández Reyes
Ma. del Carmen G. Osorno Escareño