



# PNPC

RESULTADOS DE LA ENCUESTA APLICADA A EGRESADOS DE LA

## MAESTRÍA EN ECONOMÍA

DIVISIÓN DE CIENCIAS SOCIALES Y HUMANIDADES

**UNIDAD AZCAPOTZALCO**

VERSIÓN PARA PNPC - CONACYT

Agosto 2010



# CONACYT

UNIVERSIDAD  
AUTONOMA  
METROPOLITANA

Casa abierta al tiempo

## DIRECTORIO

**MTRA. GABRIELA PALOMA IBÁNEZ VILLALOBOS**

RECTORA DE LA UNIDAD AZCAPOTZALCO

**ING. DARÍO EDUARDO GUAYCOCHEA GUGLIELMI**

SECRETARIO DE UNIDAD

**DR. EMILIO SORDO ZABAY**

DIRECTOR DE LA DIVISIÓN DE CIENCIAS BÁSICAS E INGENIERÍA

**DR. JOSÉ LUIS HERNANDEZ AVILA**

COORDINADOR DIVISIONAL DE POSGRADO DE LA DIVISIÓN DE CIENCIAS BÁSICAS E INGENIERÍA

**MTRO. LUIS CARLOS HERRERA GUTIÉRREZ DE VELASCO**

DIRECTOR DE LA DIVISIÓN DE CIENCIAS Y ARTES PARA EL DISEÑO

**DR. JORGE MANUEL SÁNCHEZ DE ANTUÑANO Y BARRANCO**

COORDINADOR DIVISIONAL POSGRADO DE LA DIVISIÓN DE CIENCIAS Y ARTES PARA EL DISEÑO

**DR. JOSÉ ALFREDO SÁNCHEZ DAZA**

DIRECTOR DE LA DIVISIÓN DE CIENCIAS SOCIALES Y HUMANIDADES

**DR. FRANCISCO JAVIER RODRÍGUEZ GARZA**

COORDINADOR DIVISIONAL DE POSGRADO DE LA DIVISIÓN DE CIENCIAS SOCIALES Y HUMANIDADES

**MTRO. RICARDO PADILLA HERMIDA**

COORDINADOR DE LA MAESTRÍA EN ECONOMÍA

## CONTENIDO

### DIRECTORIO

1. OBJETIVOS DEL ESTUDIO
2. RESULTADOS DE LA ENCUESTA
  - 2.1. DATOS GENERALES
  - 2.2. INFORMACIÓN ACADÉMICA
  - 2.3. INFORMACIÓN LABORAL
  - 2.4. EXPERIENCIA PROFESIONAL EN INVESTIGACIÓN Y FORMACIÓN DE RECURSOS HUMANOS
  - 2.5. SATISFACCIÓN CON LA INSTITUCIÓN Y CON EL PROGRAMA CURSADO

### RELACIÓN DE EGRESADOS ENCUESTADOS

### CRÉDITOS

## OBJETIVOS DEL ESTUDIO

El presente estudio forma parte de los resultados del proyecto denominado **“Sistema de Información para la generación de estudios sobre trayectoria académica de estudiantes, opinión de empleadores y tendencias de los mercados laborales y seguimiento de egresados de la Universidad Autónoma Metropolitana”**, el cual busca recabar información sobre tres componentes estratégicos para la toma de decisiones dentro de la Institución: estudiantes, egresados y empleadores.

Este proyecto sustenta como línea principal, bajo un enfoque sistemático e integral, brindar herramientas a la Institución para:

- La creación, desarrollo e implementación de políticas educativas.
- La adecuación y/o modificación de planes y programas de estudio.
- El fortalecimiento de la calidad en la formación académica.

En este sentido, el propósito fundamental de este estudio es tener indicios de las nuevas exigencias que plantea el ejercicio profesional a los egresados de posgrado como consecuencia de las transformaciones económicas, sociales y tecnológicas para orientar los procesos de mejora y aseguramiento de la calidad de los planes y programas de estudio que ofrece la UAM.

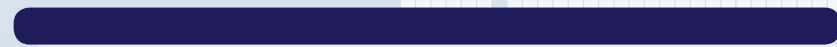
En específico, se pretende captar información sobre la trayectoria profesional, la experiencia laboral, la producción académica y la satisfacción de los egresados de posgrado que facilite la retroa-

limentación curricular y la evaluación institucional. Asimismo, tener una perspectiva más amplia sobre la calidad y pertinencia del proceso de formación profesional a partir de las opiniones y sugerencias de los egresados en torno a su formación académica y profesional.

Para lograr lo anterior, el Departamento de Egresados de la Coordinación General de Información Institucional de la Rectoría General de la UAM, se dió a la tarea de contactar a lo egresados de los programas de posgrado que serán evaluados en el marco de la convocatoria 2010 para su ingreso y/o permanencia al Padrón Nacional de Posgrados de Calidad (PNPC) del CONACYT, con la intención de aplicarles un cuestionario estructurado a partir de las siguientes dimensiones de observación:

- a. Datos generales
- b. Experiencia profesional
- c. Información académica
- d. Financiamiento educativo
- e. Experiencia profesional en investigación
- f. Formación de recursos humanos especializados
- g. Producción académica y profesional
- h. Satisfacción con la Institución y con el programa cursado

**Haga clic en el siguiente botón para ver el cuestionario**



## OBJETIVOS DEL ESTUDIO

El universo considerado estuvo constituido por todos los egresados del programa de la Maestría en Economía, considerándose como egresados a aquellos que se ubican en los siguientes estados académicos: 6 con certificado de estudios, 12 con el 100% de créditos cubiertos y 16 con grado académico. Para efectos de este estudio se trabajó el Archivo General de Alumnos (AGA) generado en la cuarta semana de primavera 2010.

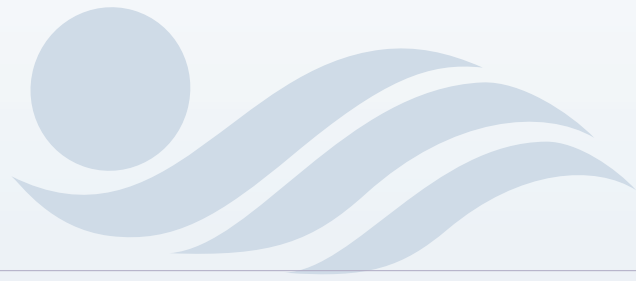
La aplicación del cuestionario se realizó del 19 de mayo al 22 julio del presente año, el proceso de aplicación se realizó mediante entrevistas telefónicas, la base se recorrió más de 9 veces obteniéndose un resultado de **41** cuestionarios aplicados, lo que representa en general la opinión del **49.39%** de la población total de egreso del programa de la Maestría, cifra que da una representatividad confiable al estudio y permite hacer inferencias.

La organización y captura de la información se realizó a través del programa *Lotus Notes*, las variables del estudio fueron organizadas en tablas resumen que expresan en números porcentuales los principales resultados, lo cual facilitó su procesamiento y análisis estadístico. Los perfiles de desempeño escolar fueron complementados con información extraída del AGA.

Bajo este esquema, presentamos con satisfacción los resultados generales más sobresalientes del levantamiento del cuestionario aplicado a los egresados de la Maestría en Economía de la División de Ciencias Sociales y Humanidades de la Unidad Azcapotzalco.

## Tasa de efectividad


Total de egresados	Egresados encuestados	Egresados no encuestados	Tasa de respuesta global
83	41	42	49.39%



# PNIPC

## DATOS GENERALES

SEXO
LUGAR DE NACIMIENTO
NACIONALIDAD
EDAD AL INGRESO
EDAD ACTUAL

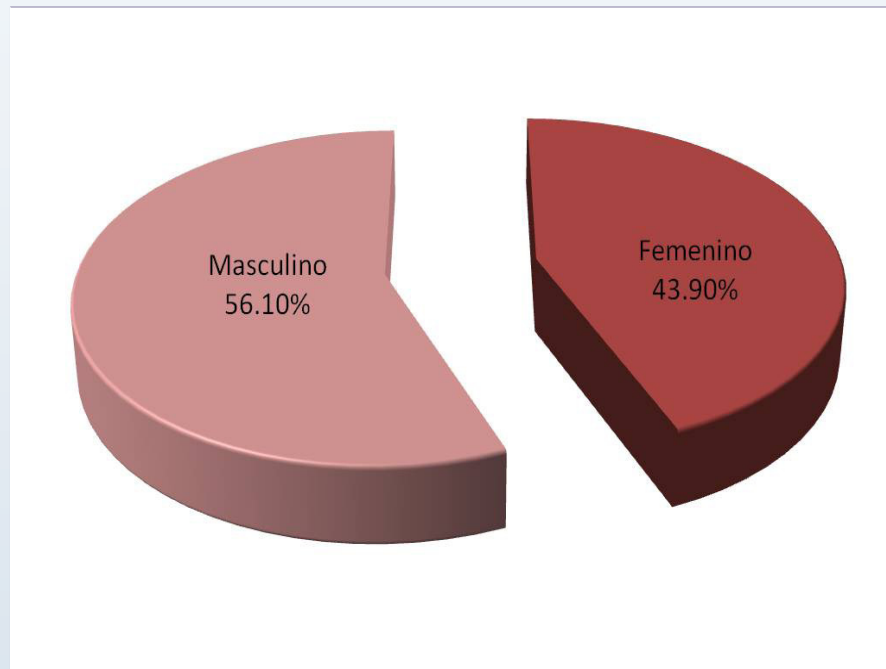


CONACYT

RESULTADOS DE LA ENCUESTA DE EGRESADOS  
MAESTRÍA EN ECONOMÍA

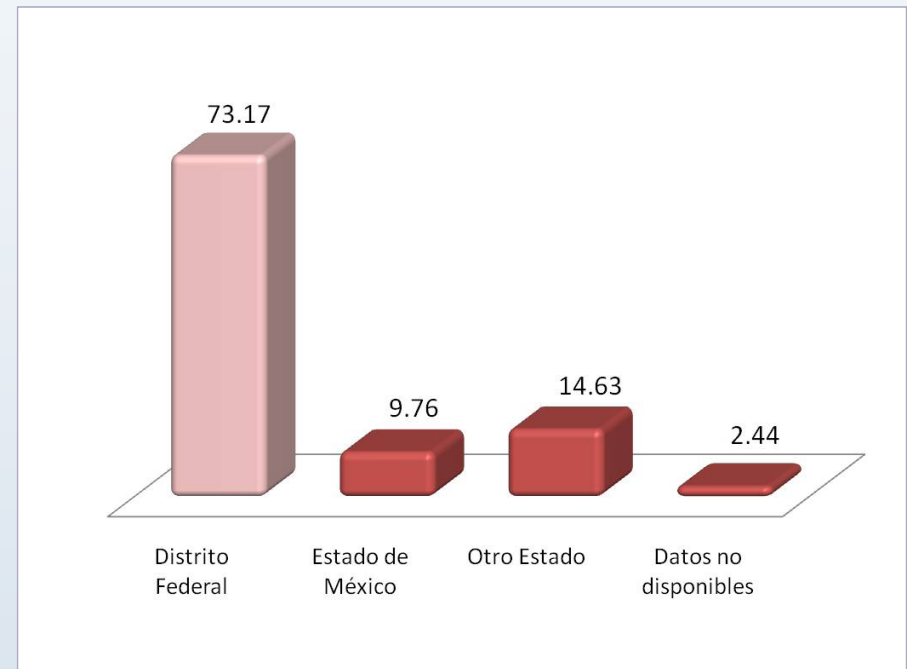
DATOS GENERALES

SEXO



Con relación a la variable sexo de los egresados encuestados la población se distribuye en 56.10% masculino y 43.90% femenino.

LUGAR DE NACIMIENTO

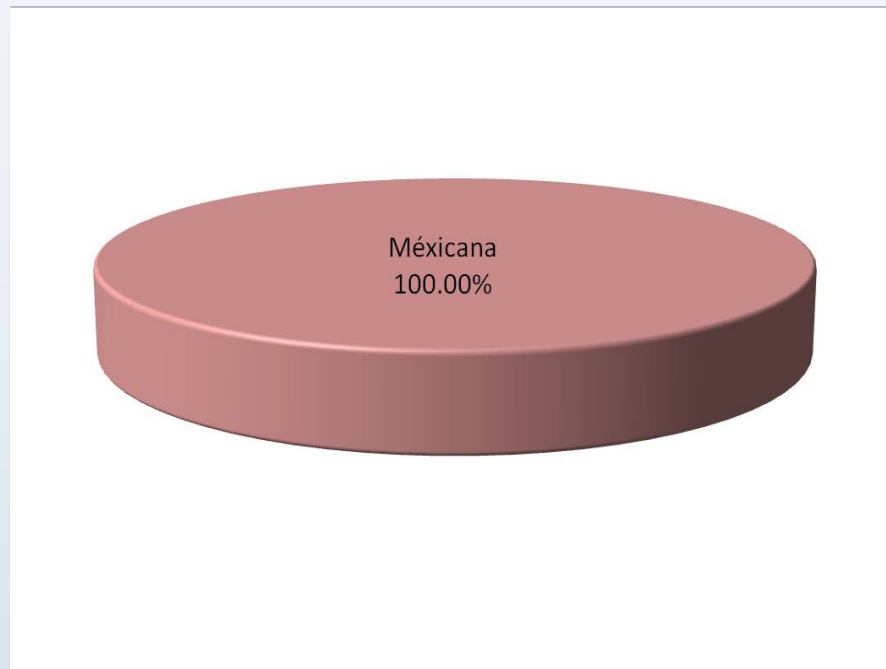


El Distrito Federal es la principal entidad donde son originarios los egresados de este posgrado con 73.13%, le sigue otro estado con 14.63% y el Estado de México con 9.76%.

RESULTADOS DE LA ENCUESTA DE EGRESADOS  
MAESTRÍA EN ECONOMÍA

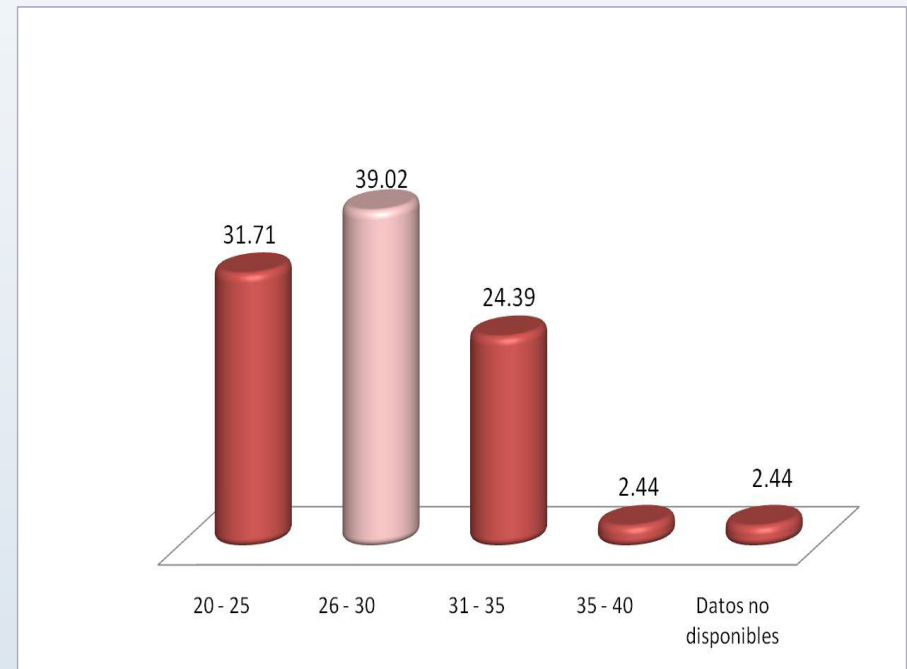
DATOS GENERALES

NACIONALIDAD



El 100.00% de los egresados del posgrado en Maestría en Economía es de nacionalidad mexicana.

EDAD AL INGRESO

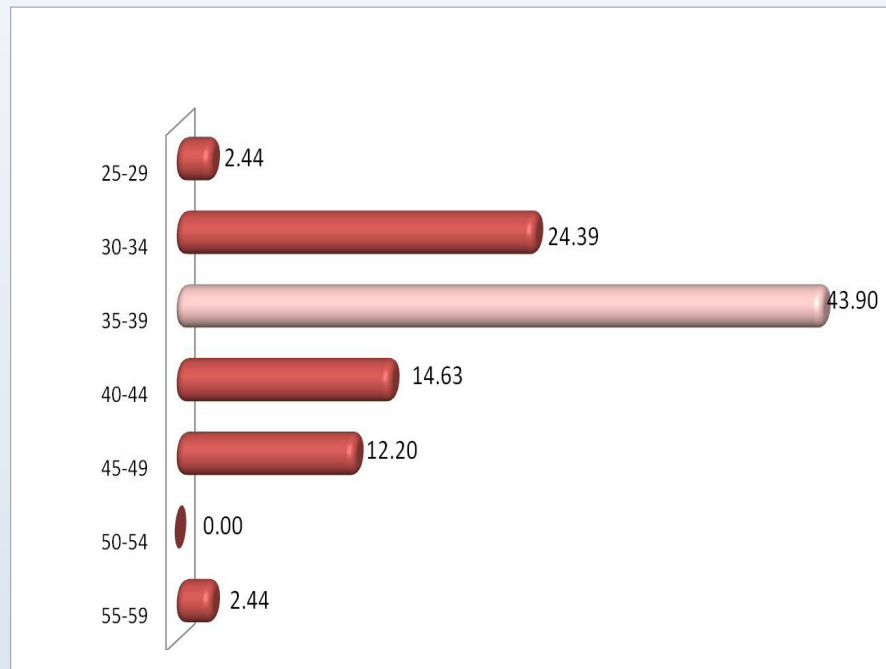


En cuanto a la edad con la que iniciaron sus estudios de posgrado, la mayoría de los egresados se ubica en el rango de 26 a 30 años, así lo manifestó el 39.02%.



## DATOS GENERALES

## EDAD ACTUAL



Al momento actual la edad de los egresados del Posgrado en Maestría en Economía oscila entre los 25 y 59 años, destacando porcentualmente el rango de 35 a 39 años con 43.90%.



# PNPC

## INFORMACIÓN ACADÉMICA

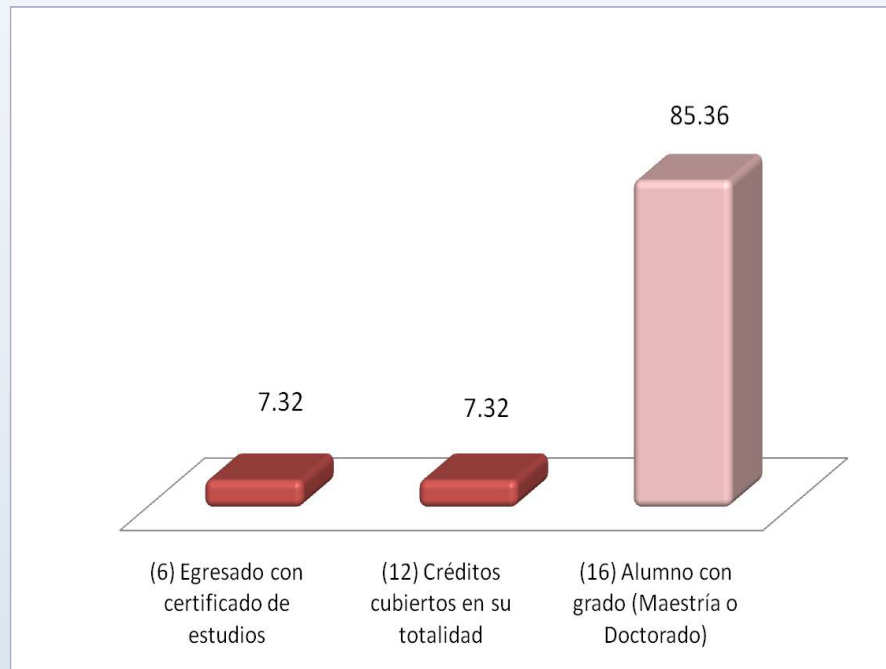
ESTADO ACADÉMICO
NÚMERO DE TRIMESTRES CURSADOS
AÑO DE INGRESO
AÑO DE EGRESO
PROMEDIO DE LICENCIATURA
PROMEDIO OBTENIDO EN EL POSGRADO



FONACYT

## INFORMACIÓN ACADÉMICA

## ESTADO ACADÉMICO



Son cuatro los estados académicos que la UAM asigna al egresado para determinar su situación una vez que concluyó sus estudios. El estado en el cual se encuentra la mayoría de los entrevistados de este posgrado es el de alumno con grado Maestría con 85.36%.

## NÚMERO DE TRIMESTRES CURSADOS

Trimestres	%
6	60.98
7	29.27
8	4.87
9	2.44
11	2.44
<b>Total</b>	<b>100.0</b>

En cuanto al tiempo en el que cursaron sus estudios de posgrado se registra un tiempo de entre 6 y 11 trimestres, en donde predomina porcentualmente el seis con 60.98%



## INFORMACIÓN ACADÉMICA

## AÑO DE INGRESO

Año	%
1990	4.87
1994	7.32
1996	12.20
1998	7.32
2000	14.63
2001	29.27
2004	7.32
2006	17.07
<b>Total</b>	<b>100.00</b>

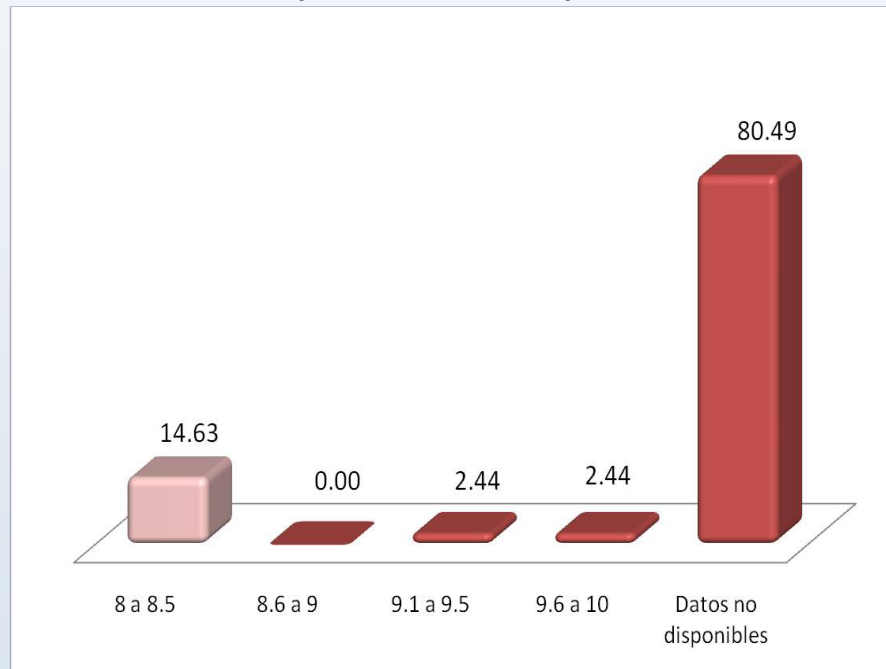
## AÑO DE EGRESO

Año	%
2002	39.02
2003	17.07
2004	12.20
2005	7.32
2006	7.32
2007	12.20
2008	4.87
<b>Total</b>	<b>100.00</b>

El registro que se tiene respecto al año de ingreso al posgrado es de 1990 a 2006, teniendo relevancia porcentual el año 2001 con 29.27%.

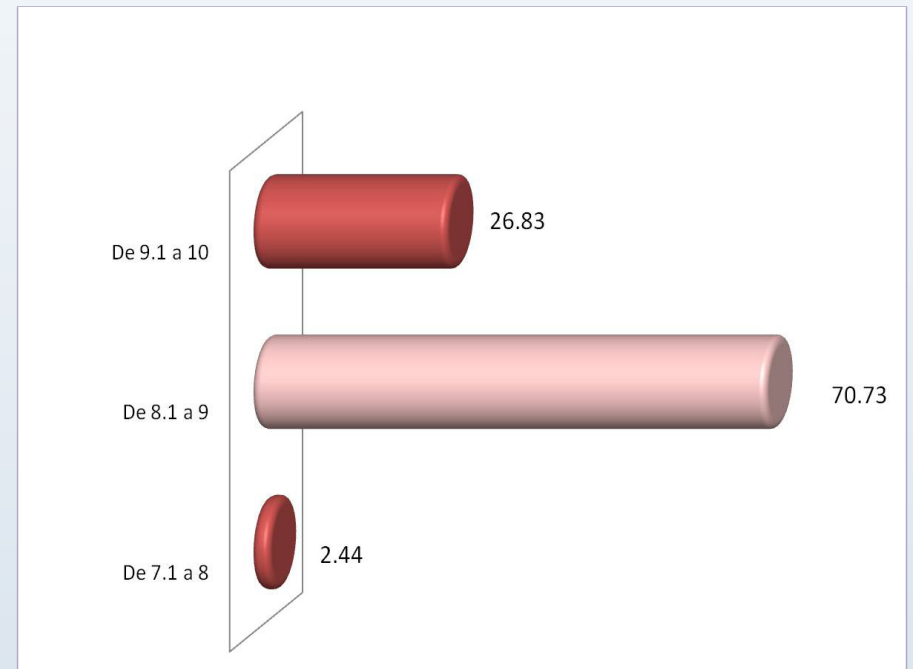
Para el caso del año de egreso, el registro que se tiene es del 2002 al 2008, en donde destaca el año 2002 con 39.02%.

## INFORMACIÓN ACADÉMICA

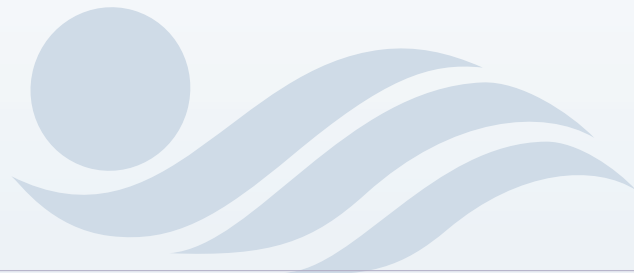
PROMEDIO OBTENIDO EN LA ESCUELA DE  
PROCEDENCIA (LICENCIATURA)

El promedio previo al ingreso de los estudios de posgrado obtenido por parte de los egresados va del 8 como mínimo y 10 como máximo; destacando el rango de 8 a 8.5 con 14.63%.

## PROMEDIO OBTENIDO EN EL POSGRADO



Respecto al promedio obtenido al término de sus estudios de posgrado los rangos se ubican de 7.1 a 10, en donde el 70.73% se ubica con un valor de 8.1 a 9.



# PNIPC

## INFORMACIÓN LABORAL

TIEMPO EN INCORPORARSE AL MERCADO LABORAL

TIENE EMPLEO ACTUALMENTE

LUGAR DE TRABAJO ACTUAL

ACTIVIDAD PRINCIPAL QUE DESEMPEÑA

TAMAÑO DE LA EMPRESA

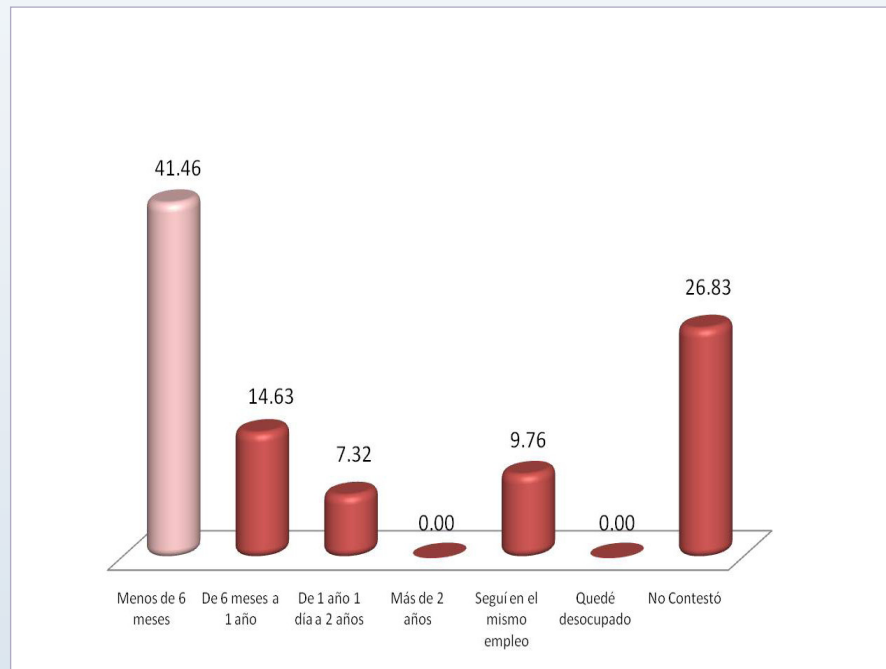
RÉGIMEN JURÍDICO AL QUE PERTENECE LA INSTITUCIÓN, EMPRESA U ORGANIZACIÓN

RAMA O SECTOR

RELACIÓN DE LA ACTIVIDAD LABORAL CON LOS ESTUDIOS DE POSGRADO

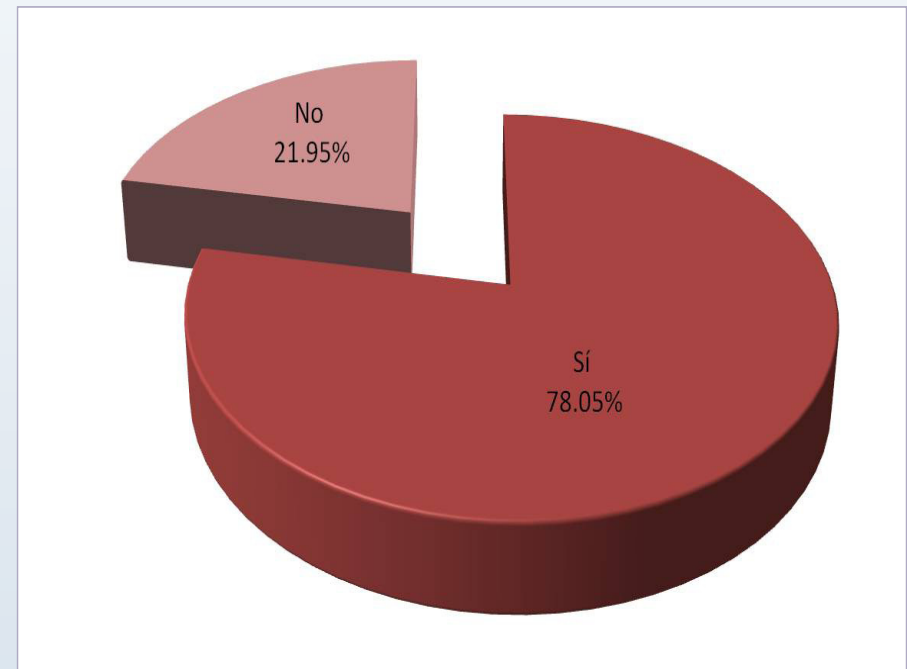
CONACYT

## INFORMACIÓN LABORAL

TIEMPO PARA INCORPORARSE AL MERCADO  
LABORAL

Se observa que en cuanto al tiempo promedio en que un egresado del posgrado en Maestría en Economía se coloca en el mercado laboral es principalmente de menos de 6 meses, así lo manifestó el 41.46%.

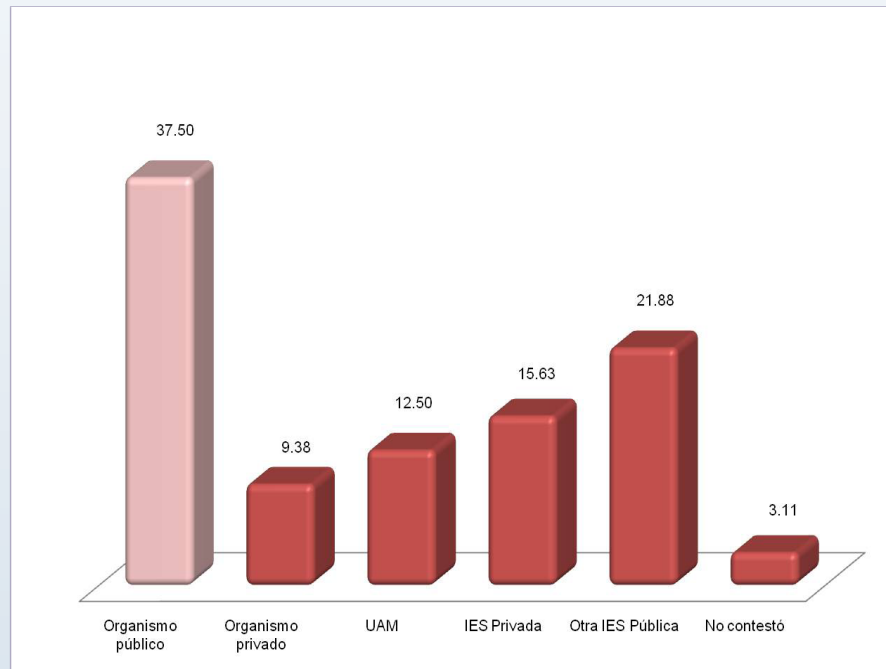
## TIENE EMPLEO ACTUALMENTE



Con relación a la ocupación laboral se preguntó a los egresados si cuentan con empleo actualmente; 78.05% precisó que sí, en tanto que 21.95% señaló no estar laborando.

## INFORMACIÓN LABORAL

### LUGAR DE TRABAJO ACTUAL



Los organismos institucionales donde se encuentran laborando los egresados de este posgrado son, en la mayoría de los casos, organismos públicos (37.50%) y otra institución de estudios superiores pública (21.88%). Cabe destacar que un porcentaje significativo (12.50%) se encuentra desarrollando sus actividades profesionales en la UAM.

### LISTADO DE PRINCIPALES EMPRESAS / INSTITUCIONES

EMPRESAS / INSTITUCIONES
UNIVERSIDAD AUTÓNOMA METROPOLITANA
SECRETARÍA DE HACIENDA Y CRÉDITO PÚBLICO
UNIVERSIDAD NACIONAL AUTÓNOMA DE MÉXICO
UNIVERSIDAD AUTÓNOMA DE LA CIUDAD DE MÉXICO
PROCURADURÍA FEDERAL DEL CONSUMIDOR DEPARTAMENTO DE ECONOMÍA
SECRETARÍA DE SALUD DEL DISTRITO FEDERAL
CÁMARA DE DIPUTADOS
UNIVERSIDAD TECNOLÓGICA DE GUERRERO
UNIVERSIDAD LATINA
UNIVERSIDAD INSURGENTES PLANTEL ECATEPEC
INSTITUTO TECNOLÓGICO Y DE ESTUDIOS SUPERIORES DE MONTERREY

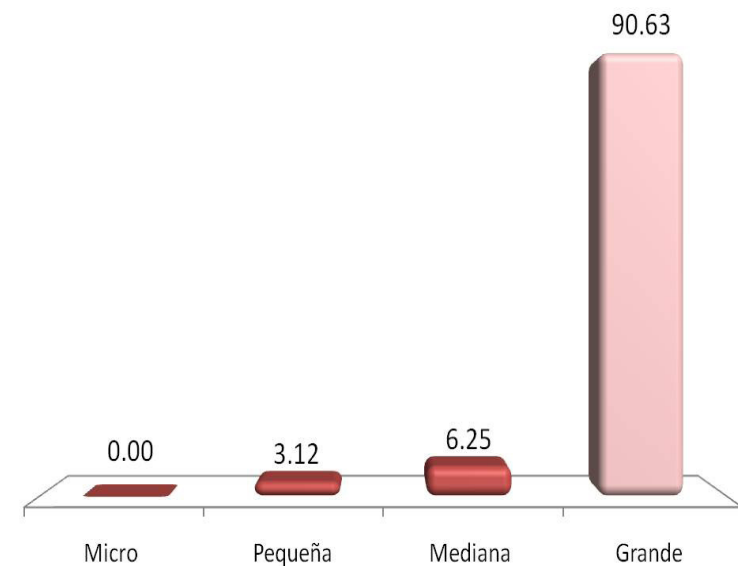


## INFORMACIÓN LABORAL

### ACTIVIDAD PRINCIPAL QUE DESEMPEÑA

ACTIVIDAD	%
Dirección	6.25
Coordinación	3.13
Planeación	3.13
Evaluación	3.13
Investigación	28.09
Análisis financieros	3.13
Análisis especializados	3.13
<b>Docencia</b>	<b>37.50</b>
Asesoría Especializada	9.38
Otra	3.13
<b>Total</b>	<b>100.00</b>

### TAMAÑO DE LA EMPRESA

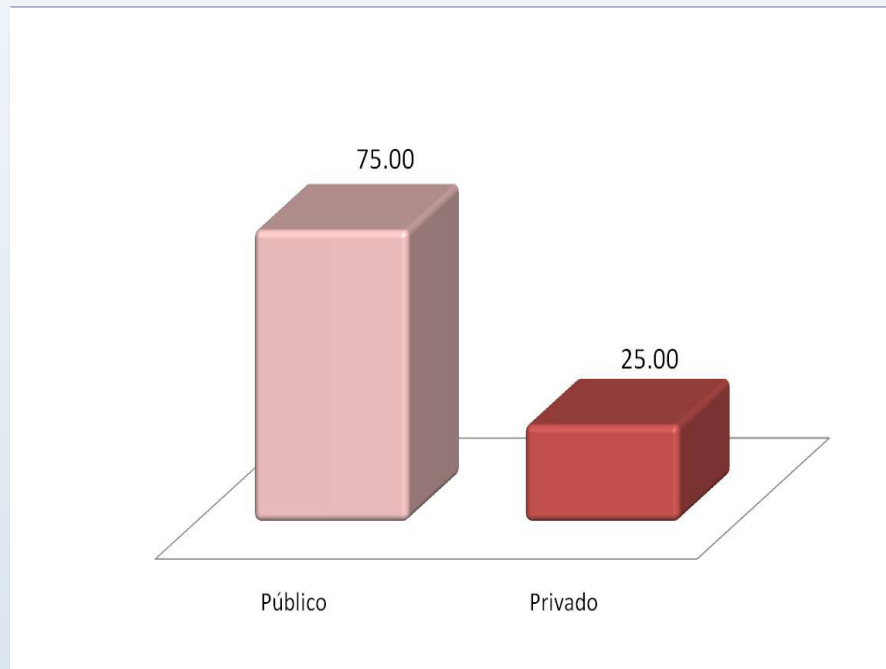


En el análisis acerca de la ocupación de los egresados, se utilizó la clasificación que hacen diferentes dependencias gubernamentales. De esta manera se observa que la mayor proporción de los egresados se desempeña realizando actividades de Docencia con 37.50%.

Una de las características de las organizaciones donde laboran los egresados de este posgrado es el tamaño de la empresa. Las categorías que porcentualmente destacan son: empresa grande con 90.63% y mediana con 6.25%.

## INFORMACIÓN LABORAL

## RÉGIMEN JURÍDICO DEL LUGAR DE TRABAJO



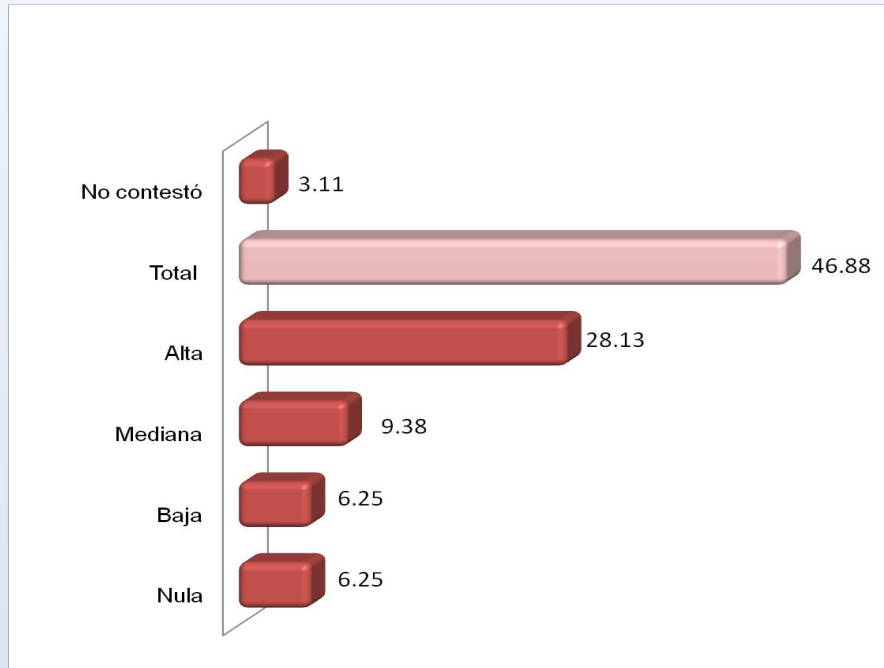
El régimen jurídico de las instituciones y/o empresas donde se encuentran laborando los egresados, se clasifican en públicos y privados; destacando el régimen público con 75.00%.

## RAMA O SECTOR DEL LUGAR DE TRABAJO

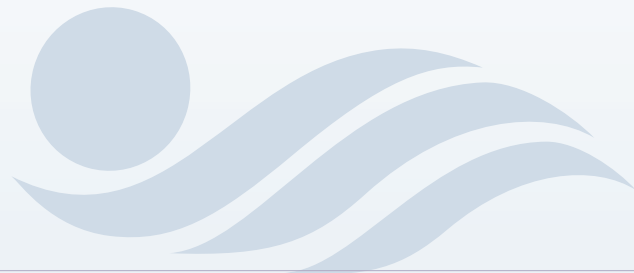
RAMA	%
Industria extractiva (minería)	0.00
Industria de la transformación o manufactura	0.00
Industria de la construcción	0.00
Comercio	3.12
Servicios bancarios	6.25
Transporte / comunicación	3.12
Educación	53.13
Servicios profesionales y técnicos	3.12
Servicios de salud	9.38
Otros servicios de gobierno	21.88
<b>Total</b>	<b>100.00</b>

La rama o sector al que pertenecen las instituciones y/o empresas donde laboran los egresados del posgrado en Maestría en Economía se ubica principalmente en el sector educativo con 53.13%.

## INFORMACIÓN LABORAL

RELACIÓN DE LA ACTIVIDAD LABORAL CON LOS  
ESTUDIOS DE POSGRADO

En cuanto a la percepción de los egresados de la relación que guarda su actividad laboral con los estudios de posgrado, se distingue una escala que va del nivel “nula” a “total”, para el cual sobresale porcentualmente el valor de “total” con 46.88%.



# PNPC

## EXPERIENCIA PROFESIONAL EN INVESTIGACIÓN Y FORMACIÓN DE RECURSOS HUMANOS

PARTICIPACIÓN EN PROYECTOS DE INVESTIGACIÓN

FUNCIONES DESEMPEÑADAS EN EL PROYECTO DE INVESTIGACIÓN

PERTENENCIA A AGRUPACIONES ESPECIALIZADAS

TIPO DE AGRUPACIÓN A LA QUE PERTENECE

PERTENENCIA AL SNI

NIVEL EN EL SNI

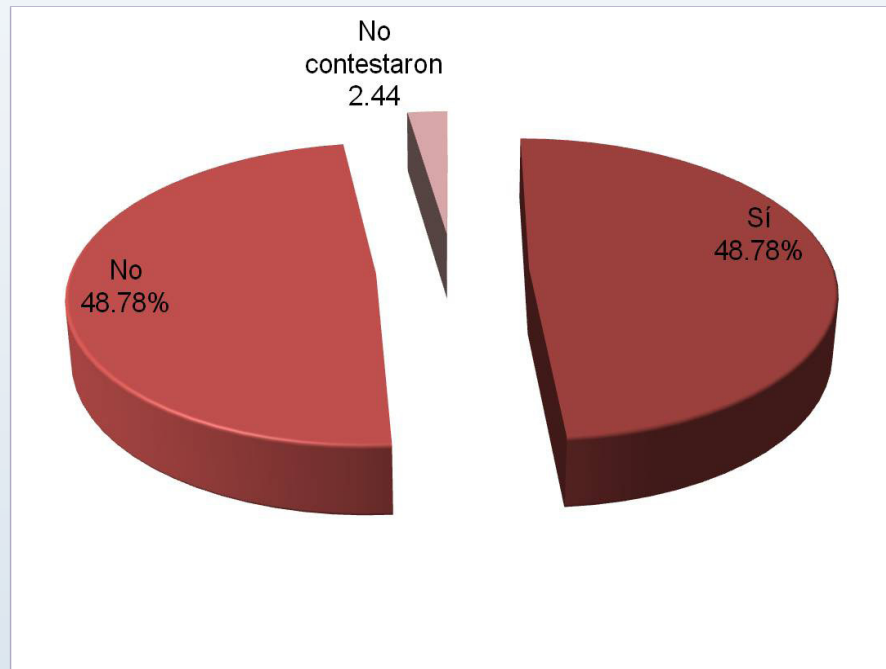
PARTICIPACIÓN EN DIRECCIÓN DE TESIS

NIVEL DE TESIS DIRIGIDAS

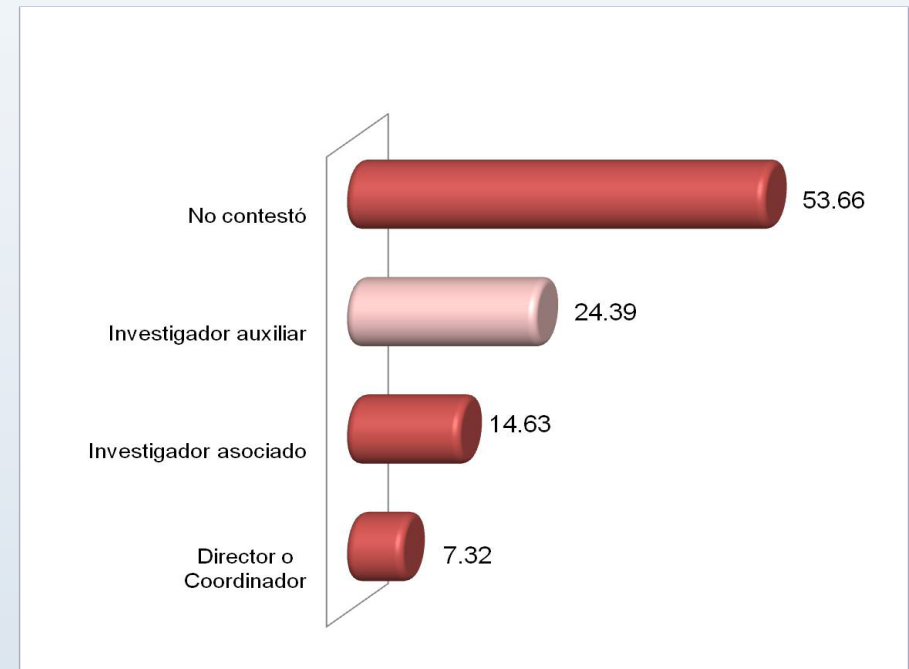
PARTICIPACIÓN EN TUTORÍAS EN PROGRAMA DE POSGRADO

CONACYT

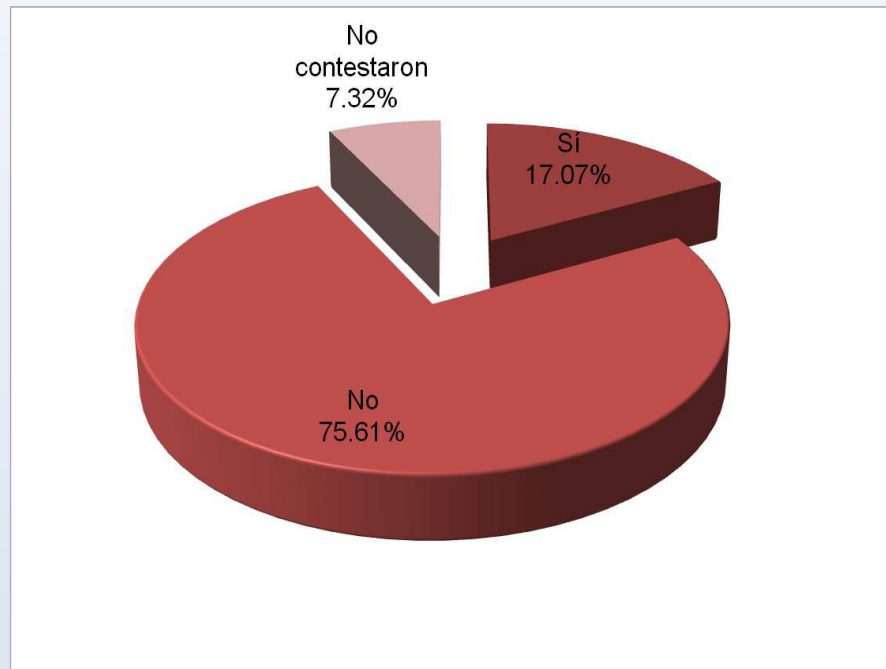
## EXPERIENCIA PROFESIONAL EN INVESTIGACIÓN Y FORMACIÓN DE RECURSOS HUMANOS

PARTICIPACIÓN EN PROYECTOS DE  
INVESTIGACIÓN

Acerca de la experiencia profesional de los egresados de posgrado en investigación, 48.78% señaló que sí ha participado en proyecto de investigación, en tanto que 48.78% indicó no haber tenido colaboración en dichas actividades.

FUNCIONES DESEMPEÑADAS EN EL PROYECTO  
DE INVESTIGACIÓN

De las funciones desempeñadas en los proyectos de investigación en los que participan los egresados de este posgrado sobresale el de investigador auxiliar con 24.39%.

**EXPERIENCIA PROFESIONAL EN INVESTIGACIÓN Y FORMACIÓN DE RECURSOS HUMANOS**
**PERTENENCIA A AGRUPACIONES ESPECIALIZADAS**

**AGRUPACIÓN A LA QUE PERTENECE**

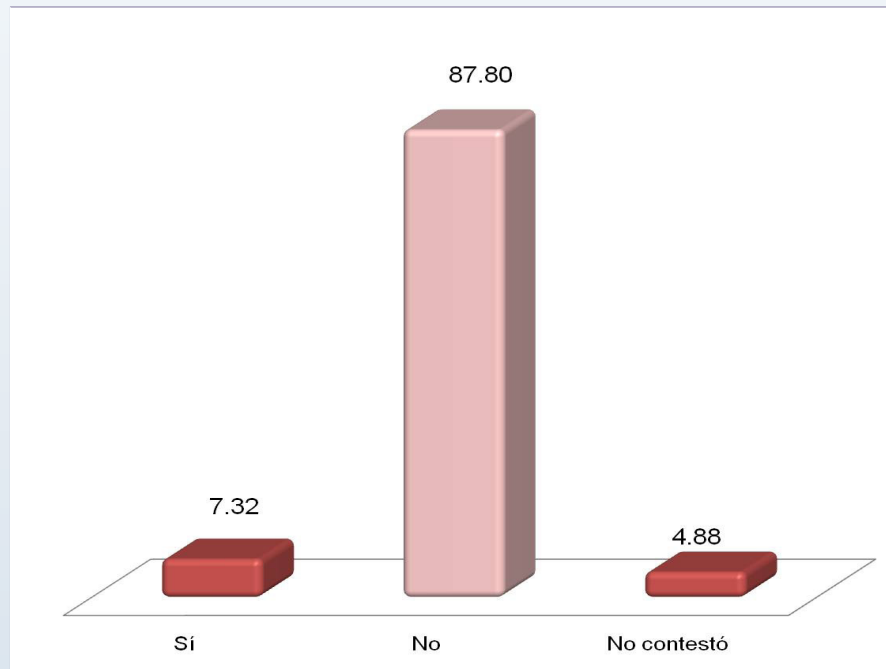
AGRUPACIÓN
COLEGIO NACIONAL DE ECONOMISTAS
ASOCIACIÓN DE ECONOMISTAS GUERRERENSES A.C
CONSEJO DE CIENTIFICOS Y TECNOLOGOS DE CONACyT
RED DE ECONOMISTAS UNVERSITARIOS DE LA UNAM
INVESTIGADORES DE AMERICA LATINA
ASOCIACIÓN DE EGRESADOS DEL COLEGIO DE ECONOMÍA Y FUNDACIÓN
ASOCIACIÓN DE MATEMÁTICAS

Respecto a la incorporación a agrupaciones especializada por parte de los egresados de este posgrado como asociaciones científicas, académicas o comités especializados nacionales o extranjeros; 75.61% declaró no pertenecer a ninguno de los anteriores en tanto que 17.07%, indicó ser parte de alguno.

Las principales agrupaciones especializadas a las cuales pertenecen los egresados del posgrado en Maestría en Economía son Colegio Nacional de Economistas, Asociación de Economistas Guerrerenses A.C. y Consejo de Cientificos y Tecnologos de CONACyT.

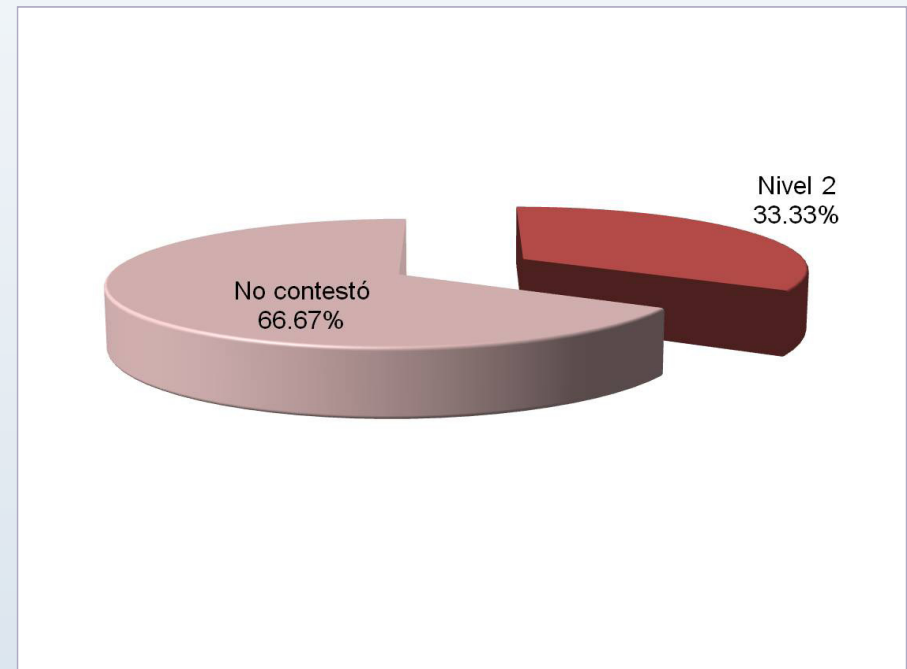
## EXPERIENCIA PROFESIONAL EN INVESTIGACIÓN Y FORMACIÓN DE RECURSOS HUMANOS

## PERTENECE AL SNI



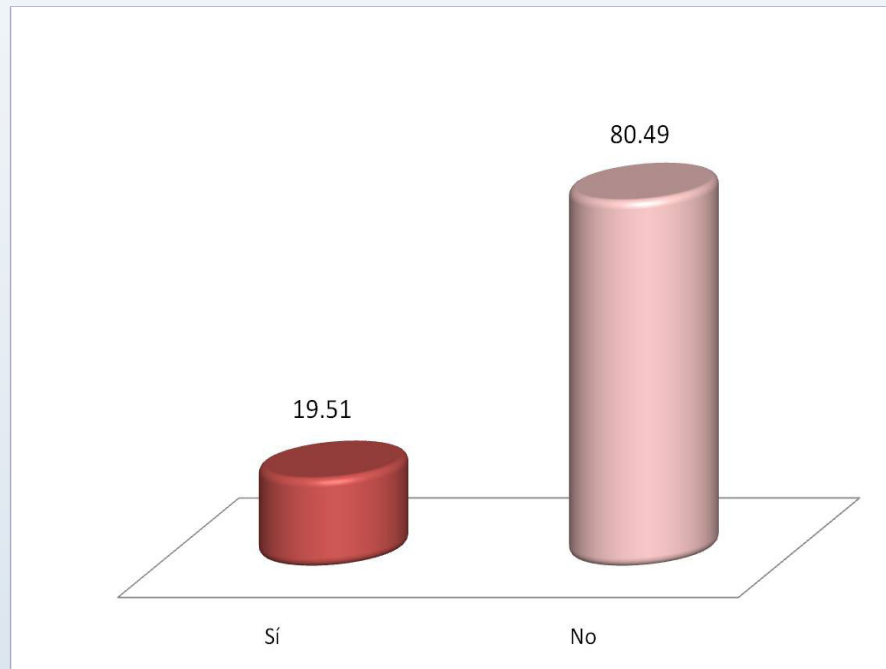
Referente a la pertenencia al Sistema Nacional de Investigadores, los resultados arrojados muestran que 87.80% de los egresados de este posgrado no pertenecen y 7.32% sí.

## NIVEL EN EL SNI



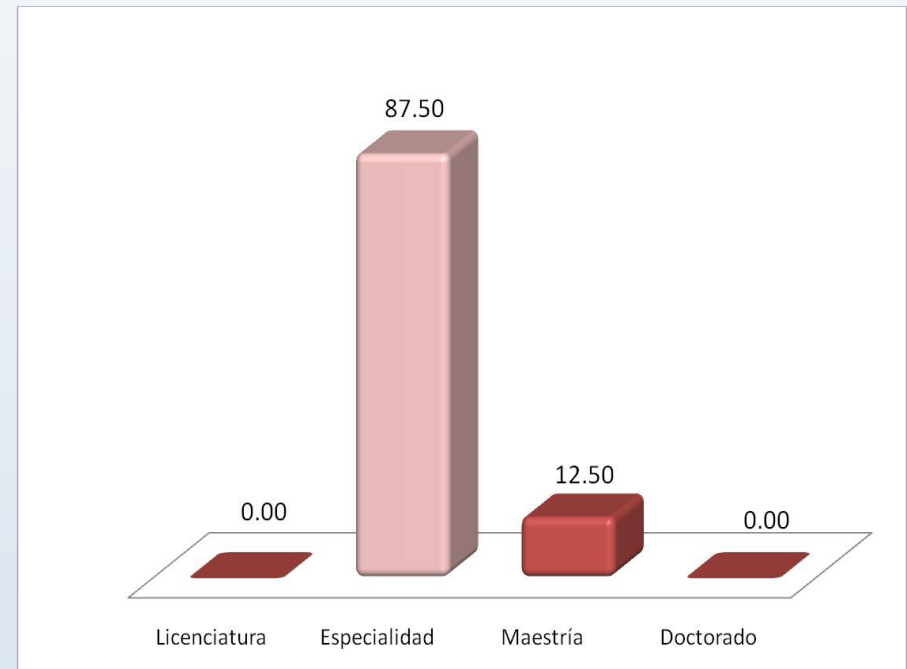
De los egresados que pertenecen al Sistema Nacional de Investigadores ocupan porcentualmente el de Nivel 2 con 33.33%.

## EXPERIENCIA PROFESIONAL EN INVESTIGACIÓN Y FORMACIÓN DE RECURSOS HUMANOS

PARTICIPACIÓN EN LA DIRECCIÓN DE TESIS  
PROFESIONALES Y/O DE POSGRADO

Una de las prácticas que se toman en cuenta en la experiencia como formación de recursos humanos especializados son las participaciones en la dirección de tesis profesionales y de posgrado. En este caso sólo 19.51% ha llevado a cabo este tipo de experiencias, en tanto que 80.49% manifestó no haber participado en estas actividades.

## NIVEL DE TESIS DIRIGIDAS



De los egresados que han participado en la dirección de tesis, los niveles en los que se ha tenido la experiencia son variados según los resultados; sin embargo para este caso el nivel que destaca es la especialidad con 87.50%.



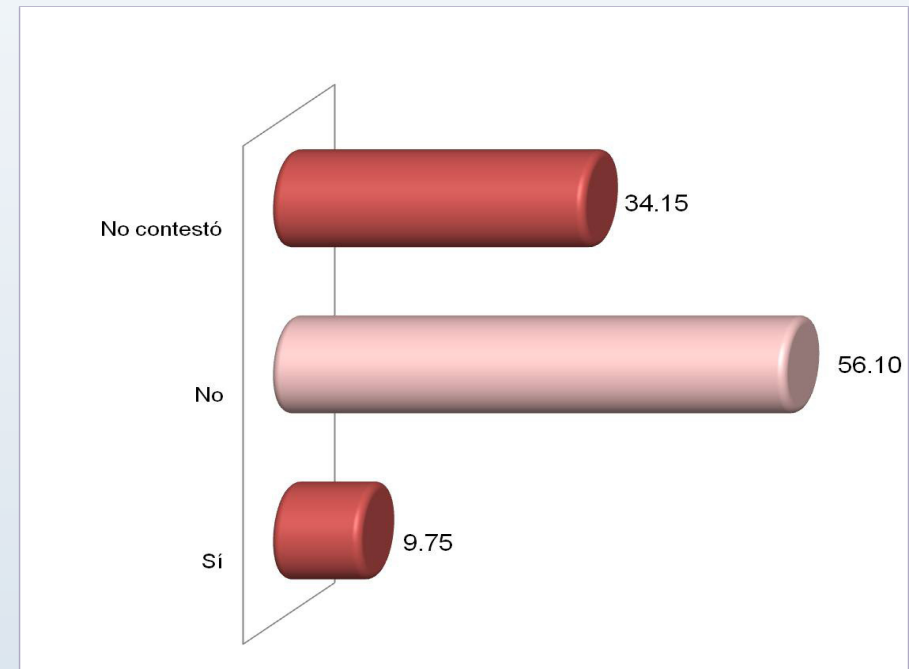
## EXPERIENCIA PROFESIONAL EN INVESTIGACIÓN Y FORMACIÓN DE RECURSOS HUMANOS

### NÚMERO DE PARTICIPACIONES EN LA DIRECCIÓN DE TESIS POR NIVEL

NÚMERO DE TESIS DIRIGIDAS							
Número	Licenciatura	Especialidad	Maestría	Doctorado	Otro	Total	%
1 a 5	0	5	1	0	0	6	75.00
6 a 10	0	1	0	0	0	1	12.50
11 a 15	0	0	0	0	0	0	0.00
16 a 20	0	1	0	0	0	1	12.50
Más de 20	0	0	0	0	0	0	0.00
<b>Total</b>	<b>0</b>	<b>7</b>	<b>1</b>	<b>0</b>	<b>0</b>	<b>8</b>	<b>100.00</b>

En cuanto a la experiencia de los egresados en la formación de recursos humanos especializados, se observa el número de participaciones en la dirección de tesis por nivel académico; donde el mayor número se ubica en especialidad.

### PARTICIPACIÓN EN PROGRAMAS DE POSGRADO COMO TUTOR O ASESOR



Respecto a la intervención de los egresados en tutorías o asesorías en programas de posgrado el 9.75% afirmó desarrollar alguna de estas actividades; en tanto que 56.10% contestó no participar en ellas.

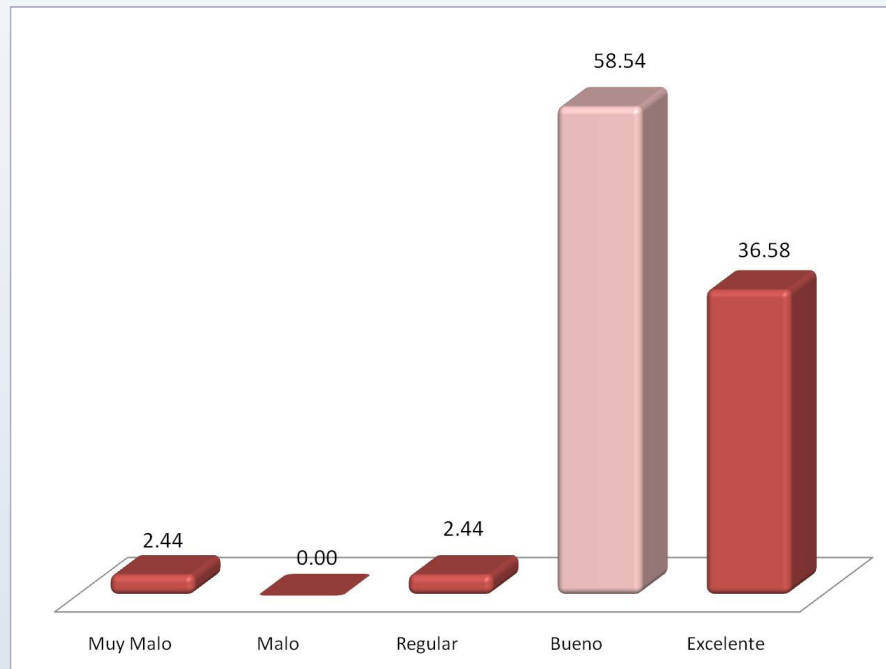


# PNPC

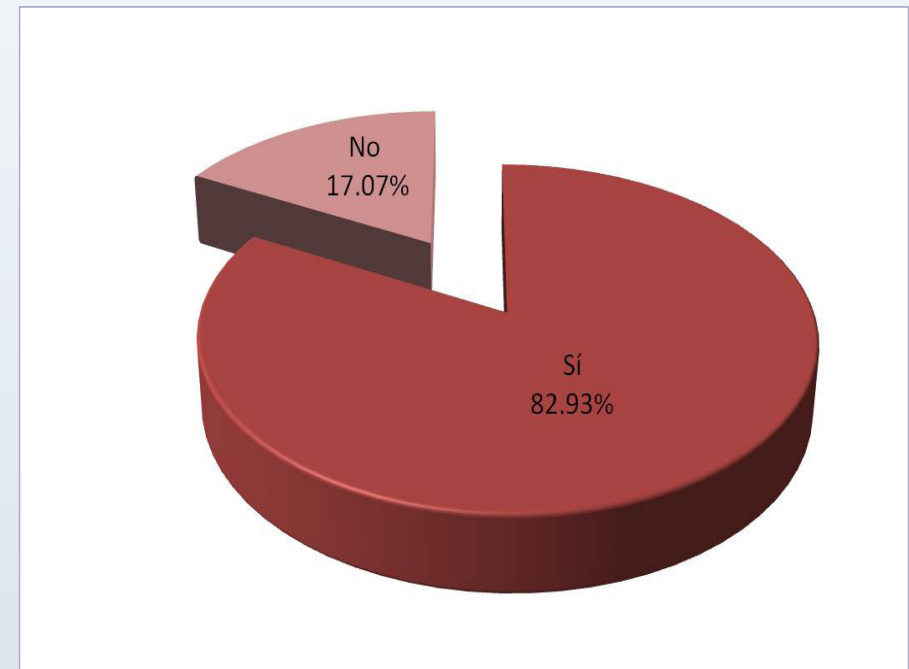
## SATISFACCIÓN CON LA INSTITUCIÓN Y CON EL PROGRAMA CURSADO

EVALUACIÓN DEL PROGRAMA QUE ESTUDIÓ
CURSARÍA NUEVAMENTE EL POSGRADO EN LA UAM
SATISFACCIÓN CON EL PROGRAMA CURSADO
CONSIDERA QUE EL POSGRADO QUE CURSÓ, REQUIERE MODIFICACIONES
MODIFICACIONES AL PROGRAMA DE POSGRADO



**SATISFACCIÓN CON LA INSTITUCIÓN Y CON EL PROGRAMA CURSADO**
**EVALUACIÓN DEL PROGRAMA QUE ESTUDIÓ**


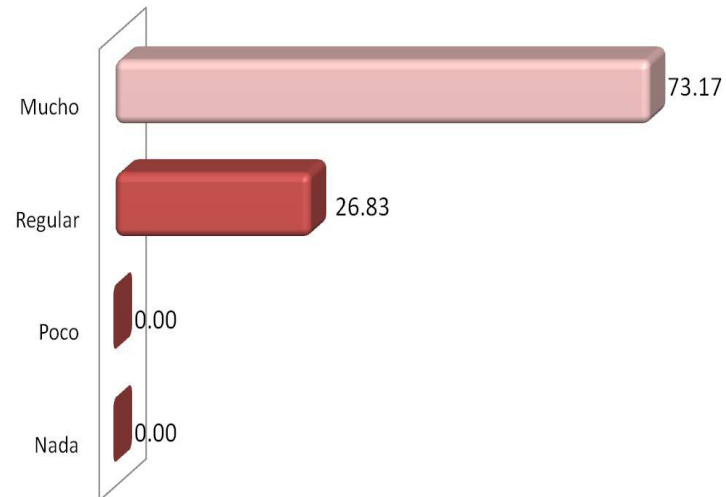
El 95.12% de los egresados encuestados manifestó su amplia satisfacción con el programa cursado al evaluarlo entre “bueno” y “excelente”.

**CURSARÍA NUEVAMENTE EL PROGRAMA DE POSGRADO EN LA UAM**


Al preguntar a los egresados si elegirían nuevamente a la UAM para cursar sus estudios de posgrado; 82.93% afirmó que sí, manifestando de este modo un alto grado de satisfacción.

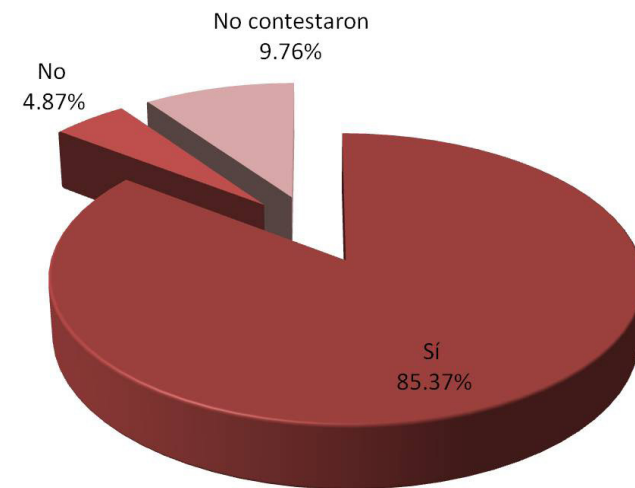
## SATISFACCIÓN CON LA INSTITUCIÓN Y CON EL PROGRAMA CURSADO

## SATISFACCIÓN CON EL PROGRAMA CURSADO



Al preguntar abiertamente a los egresados el grado de satisfacción con el programa cursado, respecto a la escala de valores que va de “mucho” a “nada”; 73.17% manifestó estar muy satisfecho.

## CONSIDERA QUE EL PROGRAMA QUE CURSÓ REQUIERE MODIFICACIONES



A pesar del índice de satisfacción de los egresados con el posgrado cursado, se observa que 85.37% opina que el programa de estudios requiere de modificaciones.

## SATISFACCIÓN CON LA INSTITUCIÓN Y CON EL PROGRAMA CURSADO

## MODIFICACIONES AL PROGRAMA CURSADO

## MODIFICACIONES SUGERIDAS

QUE SE INTRODUZCA LA ECONOMETRÍA PUES ES UN INSTRUMENTO BÁSICO

MEJORAR LA CALIDAD PEDAGÓGICA DE LOS PROFESORES DEL ÁREA DE MATEMÁTICAS Y ESTADÍSTICA

INCORPORAR MÁS LAS NUEVAS TECNOLOGÍAS AL DÍA

ACTUALIZACIÓN DEL PROGRAMA

QUE SEA MÁS PRÁCTICO

MÁS FORMACIÓN EN MATEMÁTICAS

UNA BIBLIOTECA MAS ESPECIALIZADA

SI LOS MEJORES MAESTROS DE CIENCIAS DE LA ECONOMÍA DIERAN EN ECONOMÍA PUES SERÍA EXCELENTE EN LA FORMACIÓN PROFESIONAL

REPETÍAN MUCHOS ALGUNOS MAESTROS EN EL TRONCO COMÚN

VINCULAR EL PROGRAMA EN LA PARTE TEÓRICA A PRÁCTICA, DOTAR DE HERRAMIENTAS A POSGRADO COMO PAQUETES

ACTUALIZACIONES CONSTANTES

MAYOR ÉNFASIS EN LA MATERIA DE MACROECONOMÍA

AMPLIAR, UNA ÁREA DE CONCENTRACIÓN QUE INCLUYA ECONOMÍA AMBIENTAL

RENOVAR LA PLANTILLA DE PROFESORES

SI, SOBRE TODO EN LOS DOCENTES

SI, HABÍA MATERIAS QUE ESTABAN DENTRO DEL HISTORIAL Y NO SE DIERON ESTABAN AL PARECER EN UNA MODIFIC

UN POCO DE ACTUALIZACIÓN POR PARTE DE LOS PROFESORES, ELEVAR EL NIVEL ACADÉMICO

INCLUIR MAS MATERIAS DE FINANZAS

## MODIFICACIONES SUGERIDAS

SI, EN LA PARTE DE LAS MATEMÁTICAS SON MUY ELEVADAS A NUESTRO CONOCIMIENTOS.

SI, CAMBIAR MATERÍAS DEL PLAN DE ESTUDIOS

SI, ES MUY MALO PORQUE NO TIENE RELACIÓN CON LA VIDA LABORAL QUE FUERA UN POCO MAS RIGUROSOS EN LO TEÓRICO Y UN POCO MAS DE MATERIAS COMO MATEMÁTICAS Y ECONOMETRIA

SI, LAS PRACTICAS MEJORARLAS Y EL LABORATORIO CASI NUNCA NOS DABAN

TENER MATERIAS MÁS APLICADAS, CON MÁS HERRAMIENTAS TÉCNICAS

ACTUALIZAR LOS PLANES DE ESTUDIOS

MAYOR CONCORDANCIA CON LAS MATERIAS Y LOS DOCENTES QUE LAS IMPARTEN, QUE CONOZCAN BIEN EL TEMA

MAYOR RIGIDEZ POR PARTE DE LA INSTITUCIÓN, EN CUANTO AL DESEMPEÑO DE LOS PROFESORES Y ALUMNOS

CURSOS DE HERRAMIENTA ANALÍTICA FINANCIERA

UN POCO MAS DE RIGIDEZ, TANTO EN LA ENSEÑANZA COMO EN LA EVALUACIÓN

EN CUANTO A LOS CONTENIDOS SE DEBEN ACTUALIZAR CONSTANTEMENTE

PEDIR A LOS POSTULANTES AL POSGRADO UN NIVEL MÁS ALTO DE INGLÉS

MÁS PRÁCTICA

CONSTANTE ACTULIZACIÓN, ESTAR AL DÍA

CREAR UN VÍNCULO MÁS FUERTE CON INSTITUCIONES GUBERNAMENTALES PARA QUE SEA MÁS FÁCIL LA INSERCIÓN

RESULTADOS DE LA ENCUESTA DE EGRESADOS  
MAESTRÍA EN ECONOMÍA

RELACIÓN DE EGRESADOS ENCUESTADOS

MATRÍCULA	NOMBRE
200180501	CLAUDIA MARÍA NIEVES RODRÍGUEZ
200180551	JAIME TORRES RAMÍREZ
200180569	RAÚL HÉCTOR SALLARD TAPIA
200180585	GABRIEL GALI SEQUERA RAMÍREZ
200180624	LILIANA GRANADOS MUÑETON
200180640	ERIC GERALDO TORRES FLORES
201381312	ANA VERÓNICA ÁVILA SANDOVAL
201381346	SAÚL MEZA PÉREZ
201381354	RICARDO DE LA PEÑA LEYVA
201381362	SERGIO ESTRADA GARCÍA
201381388	KARINA ÁLVAREZ GONZÁLEZ
201381401	MARIO OVIEDO AVIÑA
201381419	FRANCISCO JAVIER MORALES GUTIÉRREZ
201381435	ROCIO MORALES ÁLVAREZ
201381451	JAVIER SANTILLÁN MONCAYO
201381477	SAGRARIO GARAY VILLEGAS
201381493	ARACELI CAMACHO CHAIREZ
201381516	MIGUEL ÁNGEL SALGADO GARDUÑO
204180870	SERGIO SOLÍS TEPEXPA
204180969	MARTHA GABRIELA GARCÍA BELMONT
204180993	ALMA ROSA ÁVILA SÁNCHEZ

MATRÍCULA	NOMBRE
206180046	JOSÉ ANTONIO ALTAMIRANO ABAD
206180054	MARCO ANTONIO PIÑA SANDOVAL
206180088	ALBERTO BARRON MIRANDA
206180119	BEATRIZ PALOMA SÁNCHEZ CRUZ
206180127	ERIKA GALICIA GÓMEZ
206180135	LISBETH LECHUGA GARCÍA
206180143	SAÚL HERRERA GUTIÉRREZ
90259113	AGUSTÍN CUE MANCERA
90259257	LUIS QUINTANA ROMERO
94101101	MAURO JULIÁN CUERVO MORALES
94101149	LETICIA VELÁZQUEZ GARCÍA
94351474	MONICA BERNARDINA GARCÍA CHÁVEZ
96101376	ARTURO DÍAZ LEÓN
96101390	ARMANDO GAMBOA GÓMEZ
96101427	IRMA ALICIA MARTÍNEZ SÁNCHEZ
96101434	JULISA MARTÍNEZ ZAMORA
96101441	MARÍA NORMA MIRANDA DOMÍNGUEZ
98180668	GABRIELA ESPINO VILLAGRAN
98180757	JOSÉ ARMANDO SELLEY ROJAS
98180815	ÁIDA GARCÍA DIMAS



# PNIPC

## CRÉDITOS

### DIRECCIÓN GENERAL DEL PROYECTO:

Dra. María José Arroyo Paniagua **Coordinación General de Información Institucional,  
Rectoría General**

### COORDINACIÓN:

Lic. Edgar A. Suárez Sánchez **Departamento de Egresados, Rectoría General**

### ANÁLISIS Y ELABORACIÓN DEL REPORTE:

Lic. Laura Preisser Roa **Departamento de Egresados, Rectoría General**

### APLICACIÓN DE LA ENCUESTA Y VALIDACIÓN DE BASES DE DATOS:

Centro de Contacto y Atención Telefónica **Departamento de Egresados, Rectoría General**

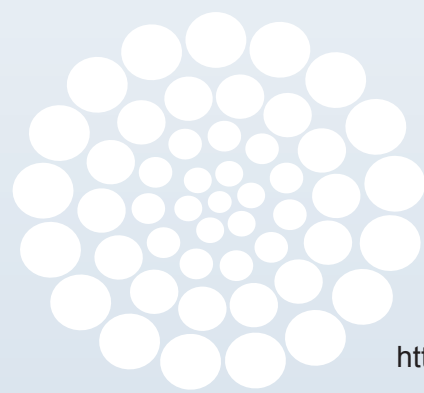
### DESARROLLO INFORMÁTICO DEL SISTEMA DE INFORMACIÓN:

Ing. Erika Tapia Ramírez **Departamento de Apoyo Informático a la Academia**

### DISEÑO GRÁFICO DE APLICACIÓN EN CD:

LCG. Georgina Enríquez Álvarez **Departamento de Egresados, Rectoría General**

CONACYT



Departamento de Egresados  
[www.egresados.uam.mx/](http://www.egresados.uam.mx/)

<http://www.egresados.uam.mx/index2.html>

# CONACYT

Prol. Canal de Miramontes 3885 1er. piso Ex -Hacienda de San Juan de Dios  
Deleg. Tlalpan CP 14387 México, DF Tels. 5603 7364 CCUAM 2652 4191 y 5559 4157  
[esuarezs@correo.uam.mx](mailto:esuarezs@correo.uam.mx) / [egresados@correo.uam.mx](mailto:egresados@correo.uam.mx)

## PADRÓN NACIONAL DE POSGRADOS DE CALIDAD